

BLACKMAN - "The chess garden"



Date	Auteur	Ville	Lieu	Support	Commentaires	
1984 / 1985	Blackman, Charles [Sydney 1928 - Sydney 2018]			Vente aux enchères, Sydney, le 27/06/2013 ; invendu (estimé 120.000- 180.000 AU\$)	Oil and synthetic polymer paint on canvas, diptych	

BLAKE - "Marcel Duchamp's world tour : playing chess with Tracey 2003-2005"



Date	Auteur	Ville	Lieu	Support	Commentaires
2007	<p>Blake, Peter [Dartford 1932 -]</p>	<p>Un des pères du Pop Art anglais. Connu notamment pour avoir réalisé la pochette du disque des Beatles "Sergent Pepper's Lonely Hearts Club Band" in 1967.</p>			

BLAKE - "The very best"



Date	Auteur	Ville	Lieu	Support	Commentaires
2012	<p>Blake, Peter [Dartford 1932 -]</p>	<p>Un des pères du Pop Art anglais. Connu notamment pour avoir réalisé la pochette du disque des Beatles "Sergent Pepper's Lonely Hearts Club Band" in 1967.</p>			

BLATTER - "Beim Schachpiel"



Date	Auteur	Ville	Lieu	Support	Commentaires	
??	Blätter, Bruno [Berlin 1870 - ??]	Peintre de paysage et de genre berlinois.		Vente aux enchères, Berlin, le 31/03/2017 ; adjugé ?? (mise à prix : 800 €)	Oil on canvas	<i>Peintre ayant exécuté de nombreux tableaux ayant pour thème les échecs</i>

BLÄTTER - "Five men around a table playing chess"



Date	Auteur	Ville	Lieu	Support	Commentaires
??	Blätter, Bruno [Berlin 1870 - ??]	Peintre de paysage et de genre berlinois.		Vente aux enchères, Berlin, le 18/06/2012 ;	Oil on canvas

BLÄTTER - "Drei Mönche mit Weißkuttен beim Schach"



Date	Auteur	Ville	Lieu	Support	Commentaires	
??	Blätter, Bruno [Berlin 1870 - ??]	Peintre de paysage et de genre berlinois.		Vente aux enchères	Öl auf leinwand	signé

BLES - "Chess players"



Date	Auteur	Ville	Lieu	Support	Commentaires
??	<p>Bles, David Joseph [La Haye 1821 - La Haye 1899]</p>	<p>Peintre, aquarelliste, dessinateur et lithographe hollandais</p>		<p>Öl auf Holz</p>	

BLUMBERG - "Chess game in the park"



Date	Auteur	Ville	Lieu	Support	Commentaires
1958 (vers)	Blumberg, Ron [Reading 1908 - 2002]	Artsite américain. Formation : National Academy of Design (New-York), Arts Students League (New-York) et Académie de la Grande Chaumière (Paris).		Oil on panel	

BOEKHOUT - "Untitled (Pink chess board)"



Date	Auteur	Ville	Lieu	Support	Commentaires
1982	<p>Boekhout, Henze [Haarlem 1947 -]</p>	Photographe danois.	Houston (Etats-Unis)	The Museum of Fine Arts (MFA)	Print. Silver dye bleach print, edition 5/15

BOGDANOV-BELSKY - "Chess players"



Date	Auteur	Ville	Lieu	Support	Commentaires	
??	Bogdanov Belsky, Nikolai Petrovitch [Chitiki 1868 - Berlin 1945]	Peintre russe, membre du groupe des Ambulants, de style académique, portraitiste, peintre de la vie quotidienne, peintre de genre.		Vente aux enchères (Sotheby's), Londres, 4/06/2013 ; adjugé 20.000 £ (estimé 15.000-25.000 £)	Oil on board	signed in Latin I.I.

BOGDANOVE - "The chess problemist"



Date	Auteur	Ville	Lieu	Support	Commentaires
1920	Bogdanove, Abraham Jacob [Minsk 1888 - Dunbarton 1946]	American artist, mural painter, and teacher best known for his seascape paintings of the Maine coast, particularly around Monhegan Island.			

BOILEAU - "??"



Date	Auteur	Ville	Lieu	Support	Commentaires
??	<p>Boileau, Alan [Kitchener 1958 -]</p>	Canadian wood sculptor			

BOILLY - "L'intérieur d'un café" ou "La partie de dames au café Lamblin au Palais-Royal"



Date	Auteur	Ville	Lieu	Support	Commentaires	
1792	Boilly , Louis Léopold [La Bassée 1761- Paris 1845]	Peintre, miniaturiste et graveur français. Il est connu notamment pour ses scènes de la vie parisienne dans les années qui suivent la Révolution et ses très nombreux portraits de petit format.	Chantilly (France)	Musée de Condé	Huile sur toile	Cette peinture, qui fourmille de détails rendus avec une grande précision, restitue bien l'ambiance d'un café de l'époque. A l'arrière-plan, d'autres personnages issus des classes moyennes jouent aux échecs ou devisent autour d'une table

BOILLY - "Joueurs d'échecs, Café de la Régence"



Date	Auteur	Ville	Lieu	Support	Commentaires
1792	Boilly , Louis Léopold [La Bassée 1761 - Paris 1845]			Huile sur toile	

BONNUIT - "Tableau vivant orientaliste, deux femmes assoupies"



Date	Auteur	Ville	Lieu	Support	Commentaires
1870 (vers)	Bonnuit, Achille [Paris 1833-1906]	Paris (France)	Musée d'Orsay	Epreuve sur papier albuminé à partir d'un négatif verre au collodion humide	Album de photographies d'une famille d'artistes de la Manufacture de Sèvres n°2

BORDON - "Partita a scacchi"



Date	Auteur	Ville	Lieu	Support	Commentaires
1540	Bordon , Pâris [Trévisé 1500 - Venise 1571]	Berlin (Allemagne)	Gemälde-galerie	Huile sur toile	Peintre italien, élève et imitateur de Titien, il a travaillé à Venise, Trévisé, Augsbourg et en France. On lui doit de beaux portraits ("Jerôme Craft", 1540, Louvre), des scènes mythologiques ou religieuses ainsi que la "Remise de l'anneau au Doge" de l'Académie de Venise.

BORGES N. - "Ajedrez"



Date	Auteur	Ville	Lieu	Support	Commentaires
1922	<p>Borges, Norah Leonor Fanny [Buenos Aires 1901 - Buenos Aires 1998]</p>	<p>Sœur de Jorge Luis Borges, épouse de Guillermo de Torre (un des fondateurs de l'ultraïsme). Ecole des Beaux-Arts de Genève. Illustratrice (notamment des livres de son frère), graphiste</p>			

BORIONE - "Checkmate"



Date	Auteur	Ville	Lieu	Support	Commentaires	
??	Borione, Bernard Louis [Paris 1865 - 1920]	Peintre de scènes de genre, d'intérieurs		Vente aux enchères, 9/12/2016 ; adjudé ?? (estimé 1.500- 2.500 \$)	Oil on canvas	A peint de nombreux tableaux sur le thème du jeu d'échecs

BORIONE - "La partie d'échecs"



Date	Auteur	Ville	Lieu	Support	Commentaires
1908	Borione, Bernard Louis [Paris 1865 - 1920]	Peintre de scènes de genre, d'intérieurs		Vente aux enchères, 18/12/2018	A peint de nombreux tableaux sur le thème du jeu d'échecs

BORTNYIK - "Die schachspieler"



Date	Auteur	Ville	Lieu	Support	Commentaires
1930 vers	Bortnyik, Sandor [Targu Mures 1893 - Budapest 1976]	Peintre hongrois. Son œuvre a été influencé par le cubisme, l'expressionnisme et le constructivisme.			Huile sur toile

BOSWELL - "Two seated men playing chess"



Date	Auteur	Ville	Lieu	Support	Commentaires	
1938	Boswell, James [1906 - 1971]	Was a New Zealand born British painter, draughtsman and socialist.	Londres (Angleterre)	Tate	Ink and watercolour on paper	Sketch

BOTELLO - Niños jugando ajedrez"



Date	Auteur	Ville	Lieu	Support	Commentaires	
1961	Botello, Angel [Cangas de Morrazo 1913 - San Juan de Porto-Rico 1986]	Peintre espagnol connu pour son utilisation de couleurs vibrantes et ses descriptions de la vie des hommes vivant à Haïti, Cuba, Porto-Rico et en République Dominicaine. Son travail est souvent comparé à celui de Gauguin.		Vente aux enchères, New-York, 05/03/2020 ; adjudé ?? (estimation 1.000-1.500 \$)	Color lithograph	Signed, inscribed "AP 10/20" and dedicated in pencil, lower margin. Printed by Atelier Jobin, Paris, with the blind stamp lower right. A very good impression with strong colors.

BOUCHER - "Le jeu d'échecs chinois"



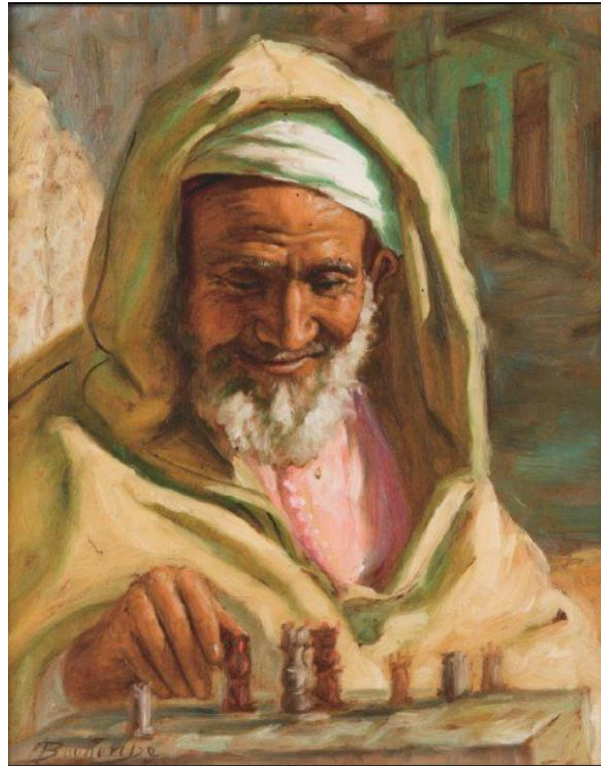
Date	Auteur	Ville	Lieu	Support	Commentaires
??	Boucher, François [Paris 1703 - Paris 1770]	Paris (France)	BNF - département des estampes. Graveurs du 18è s.	Estampe : eau forte	Dessin de F. Boucher, gravure de John Ingram (1721-1770). Appartient à une suite de six pièces numérotées en haut à dr. de 1 à 6, concernant les occupations d'une jeune femme chinoise. <i>Egalement présent dans les collections du MET à New-York</i>

BOUCHER - "Le jeu d'échecs chinois"



Date	Auteur	Ville	Lieu	Support	Commentaires	
??	Boucher, François [Paris 1703 - Paris 1770]	Peintre et graveur. Grand prix de Rome en 1723, reçu à l'Académie en 1734, peintre du Roi en 1765. Doué d'une facilité prodigieuse, il multiplie les toiles, décorations, grisailles, tapisseries. Il aime à souligner, comme Rubens, la rondeur et l'opulence des formes et crée un type de femme sensuel.		Vente aux enchères (Aguttes), Neuilly/Seine, 6/12/2022 ; adjudgé 10.140 € (estimé 8-10.000 €)	Sanguine	Il s'agirait d'un dessin préparatoire à la gravure par John Ingram "The game of chinese chess" (vente aux enchères, Lyon, 4/12/2017)

BOUKERCHE - "Le joueur d'échecs"



Date	Auteur	Ville	Lieu	Support	Commentaires	
1951	Boukerche, Miloud [Sidi-Bel-Abbès 1908 - Vaucresson 1978]	Peintre algérien. Ecole Nationale Supérieure des Beaux-Arts de Paris. Revenu en Algérie, opte pour l'orientalisme. Puis portraitiste		Vente aux enchères (Gros & Delettrez), 12/06/2007 ; adjugé 1.700 € (estimé 1.200-1.500 €)	Huile sur panneau	signé en bas à gauche et daté « 1951 ». 27 x 22 cm.

BOULTON - "Le problème d'échecs"



Date	Auteur	Ville	Lieu	Support	Commentaires	
1906	Boulton, Muriel C.W. [1881 - 1957]	Artiste canadien.	Ottawa (Canada)	Musée des Beaux-Arts du Canada	Huile sur toile	

BOUVIOLLE - "La partie d'échecs"



Date	Auteur	Ville	Lieu	Support	Commentaires	
??	Bouviolle, Maurice [Beauvais 1893 - Marseille 1971]	Beaux-Arts de Paris. Séjour en Algérie. Nombreuses peintures orientalistes.		Vente aux enchères, Paris, le 3/06/2013 ; adjugé 900 € (estimé 600 à 800 €)	Huile sur panneau	signé "M. Bouviolle"

BRANCUSI - "Jeu d'échecs, Villefranche sur Mer"



Date	Auteur		Ville	Lieu	Support	Commentaires
1931	Brancusi, Constantin [Pestisani 1876 Paris 1957]	Sculpteur roumain de l'Ecole de Paris. A recherché une essence symbolique de la forme ("La muse endormie", "L'oiseau dans l'espace") et renoué avec une veine fruste ("le Baiser") ; ses "Colonnes sans fin" semblent minimalistes avant la lettre. Son atelier parisien est reconstitué à côté du Centre G. Pompidou.	Paris (France)	Musée National d'Art Moderne, Centre Georges Pompidou	Photo- graphie : épreuve gélatiso- argentique	Photo prise par Brancusi sur la terrasse de la Villa Marguerite

BRANCUSI - "Jeu d'échecs de Man Ray, Villefranche sur Mer"



Date	Auteur		Ville	Lieu	Support	Commentaires
1931	Brancusi, Constantin [Pestisani 1876 Paris 1957]	Sculpteur roumain de l'Ecole de Paris. A recherché une essence symbolique de la forme ("La muse endormie", "L'oiseau dans l'espace") et renoué avec une veine fruste ("le Baiser") ; ses "Colonnes sans fin" semblent minimalistes avant la lettre. Son atelier parisien est reconstitué à côté du Centre G. Pompidou.	Paris (France)	Musée National d'Art Moderne, Centre Georges Pompidou	Photographie . Négatif gélantino- argentique sur plaque de verre	Photo prise par Brancusi sur la terrasse de la Villa Marguerite

BRAQUE - "La patience"



Date	Auteur	Ville	Lieu	Support	Commentaires	
1942	<p>Braque, Georges [Argenteuil 1882 Paris 1963]</p>	<p>Peintre et sculpteur. Ecole des Beaux-Arts du Havre (avec Dufy). Apprenti peintre en bâtiment, il rejoint Paris et découvre le fauvisme sous l'influence de Matisse et Derain. Rencontre Picasso en 1907 qui vient de peindre "Les Femmes d'Alger", prélude à l'invention commune du cubisme.</p>	<p>Athènes (Grèce)</p>	<p>Basil & Elise Goulandris Foundation</p>	<p>Huile sur toile</p>	<p>Présence d'un échiquier</p>

BRENNAN - "Still life with chess"



Date	Auteur	Ville	Lieu	Support	Commentaires
1960	Brennan, Daniel [1929 - 1989]	Mexico-américain		Huile sur toile	

BRESCIANI - "Gioco di scacchi"



Date	Auteur	Ville	Lieu	Support	Commentaires
1977	Bresciani, Antonio [Naples 1902 - 1998]	Académie des Beaux-Arts de Naples. En 1928, il rejoint le groupe d'artistes Quartier Latin de Naples.			

BRETAGNOLLE - "Lord and Lady"



Date	Auteur	Ville	Lieu	Support	Commentaires
??	Brétagnolle, Pierre				Artiste illustrateur et enseignant de dessin d'art et d'infographie. A sa passion des échecs, il a ajouté celle de l'image de synthèse. Personal work. Queen and King chess figures. A translation of a quick 2d sketch into 3D models

BRETAGNOLLE - "Lord and Lady"



Date	Auteur	Ville	Lieu	Support	Commentaires	
??	Brétagnolle, Pierre				Artiste illustrateur et enseignant de dessin d'art et d'infographie. A sa passion des échecs, il a ajouté celle de l'image de synthèse.	Personal work. Queen and King chess figures. A translation of a quick 2d sketch into 3D models

BREHERTON - "Le jeu d'échecs"



Date	Auteur	Ville	Lieu	Support	Commentaires
??	Bretherton, James [1750-1811]				

BRIDGMAN - "Chess players"



Date	Auteur	Ville	Lieu	Support	Commentaires	
1880	Bridgman, Frederick Arthur [Tuskegee 1847 - Rouen 1928]	Peintre emblématique de l'école orientaliste américaine. En 1866, part en France étudier la peinture : séjour à Pont-Aven, s'inscrit aux Beaux-Arts dans l'atelier de J-L Gérôme. En 1872, voyage en Espagne et en Afrique du Nord et devient un orientaliste reconnu		Vente aux enchères, Christie's, Londres, 13/07/2017 ; adjugé 56.250 £ (estimation 30-50.000 £)	Oil on canvas	Dedicated, signed and dated "To my friend/C. Spague/F.A. Bridgman/1880" (lower left)

BRIDGMAN - "An interesting game"



Date	Auteur	Ville	Lieu	Support	Commentaires
1881	Bridgman, Frederick Arthur [Tuskegee 1847 - Rouen 1928]	New-York (Etats-Unis)	Brooklyn Museum	Oil on canvas	Bridgman painted this scene in Paris and included souvenirs from his travels in Algeria. The work received praise both for its masterful handling of light and shade and its portrayal of figures not simply as cultural stereotypes but as individuals, through expressive use of gesture and pose.

BRIDGMAN - "The chess players"



Date	Auteur	Ville	Lieu	Support	Commentaires	
??	Bridgman, Frederick Arthur [Tuskegee 1847 - Rouen 1928]	Peintre emblématique de l'école orientaliste américaine. En 1866, part en France étudier la peinture : séjour à Pont-Aven, s'inscrit aux Beaux-Arts dans l'atelier de J-L Gérôme. En 1872, voyage en Espagne et en Afrique du Nord et devient un orientaliste reconnu.		Vente aux enchères (Christie's), New-York, 29/10/2012 ; adjugé ?? (estimé 40- 60.000 US\$)	Oil on panel	

BRIDGMAN - "Chess players, Biskra"



Date	Auteur	Ville	Lieu	Support	Commentaires	
??	Bridgman, Frederick Arthur [Tuskegee 1847 - Rouen 1928]	Peintre emblématique de l'école orientaliste américaine. En 1866, part en France éudier la peinture : séjour à Pont-Aven, s'inscrit aux Beaux-Arts dans l'atelier de J-L Gérôme. En 1872, voyage en Espagne et en Afrique du Nord et devient un orientaliste reconnu.		Vente aux enchères (Christie's), 25/04/2016 ; adjugé 413.000 \$ (estimé 300-500.000 US\$)	Oil on canvas	signed 'F. A. Bridgman' (lower right)

BRISPOT - "Echec et mat"



Date	Auteur	Ville	Lieu	Support	Commentaires	
??	Brispot, Henri (Beauvais 1846 - Paris 1928)	Peintre, aquarelliste, pastelliste, graveur. Fut élève de Léon Bonnat. Executé des scènes de genre, des figures, des intérieurs et anecdotiques qu'il exposa au Salon des Artistes Français jusqu'en 1927.		Vente aux enchères, Drouot Live, le 10/12/2018 ; adjudé ?? (estimation 1.000-1.500 €)	Huile sur toile	Signée en bas à droite

BRISPOT - "La partie d'échecs"



Date	Auteur	Ville	Lieu	Support	Commentaires
1881	Brispot, Henri (Beauvais 1846 - Paris 1928)			Tableau	

BRISPOT - "Le jeu d'échecs"



Date	Auteur	Ville	Lieu	Support	Commentaires	
??	Brispot, Henri (Beauvais 1846 - Paris 1928)	Peintre, aquarelliste, pastelliste, graveur. Fut élève de Léon Bonnat. Executé des scènes de genre, des figures, des intérieurs et anecdotiques qu'il exposa au Salon des Artistes Français jusqu'en 1927.		Vente aux enchères (Bonhams), New-York le 6/11/2013 ; adjudgé 3.750 \$ (estimé 4 à 6.000 US\$)	Oil on canvas	signed 'H. Brispot' (lower left)

BRISPOT - "Les joueurs d'échecs"



Date	Auteur	Ville	Lieu	Support	Commentaires	
??	Brispot, Henri (Beauvais 1846 - Paris 1928)	Peintre, aquarelliste, pastelliste, graveur. Fut élève de Léon Bonnat. Executé des scènes de genre, des figures, des intérieurs et anecdotiques qu'il exposa au Salon des Artistes Français jusqu'en 1927.		Vente aux enchères (Sotheby's), Londres le 28/10/2008 ; adjudgé 9.375 £ (estimé 5 à 7.000 £)	Oil on panel	(signed I.r.: H. Brispot)

BRISPOT - "La partie d'échecs"



Date	Auteur	Ville	Lieu	Support	Commentaires	
??	Brispot, Henri (Beauvais 1846 - Paris 1928)	Peintre, aquarelliste, pastelliste, graveur. Fut élève de Léon Bonnat. Executé des scènes de genre, des figures, des intérieurs et anecdotiques qu'il exposa au Salon des Artistes Français jusqu'en 1927.		Vente aux enchères, 22/06/2016	Oil on panel	

BRISS - "Les deux rois"



Date	Auteur	Ville	Lieu	Support	Commentaires
1973	Briss, Samy [lasi 1930 -]			Sérigraphie sur papier Arches	signé et numéroté au crayon

BRISS - "Joueur d'échecs"



Date	Auteur	Ville	Lieu	Support	Commentaires
1975	Briss, Samy [lasi 1930 -]	Peintre, graveur et sculpteur franco-israélien. Son œuvre est imprégnée par le surréalisme et le néo-primitivisme.		Lithographie sur papier Arches	signé et numéroté au crayon

BRISS - "Le dernier pion"



Date	Auteur	Ville	Lieu	Support	Commentaires
2010	Briss, Samy [lasi 1930 -]				Peintre, graveur et sculpteur franco-israélien. Son œuvre est imprégnée par le surréalisme et le néo-primitivisme.

BRISS - "Echec et mat"



Date	Auteur	Ville	Lieu	Support	Commentaires
2016	Briss, Samy [lasi 1930 -]	Peintre, graveur et sculpteur franco-israélien. Son œuvre est imprégnée par le surréalisme et le néo-primitivisme.			Il existe plusieurs autres tableaux sur le thème échecs dont "Le roi d'échecs" (1976)...

BROOD - "Chess loss"



Date	Auteur	Ville	Lieu	Support	Commentaires	
1997	Brood, Herman [1946 - 2001]	Musicien, peintre, acteur, poète et personnalité médiatique néerlandaise.		Vente aux enchères (AAG), Amsterdam, 8/06/2015 ; adjugé 1.300 € (estimé 1.000-2.000 €)	Mixed media on canvas	

BROWN J. - "Checkmate"



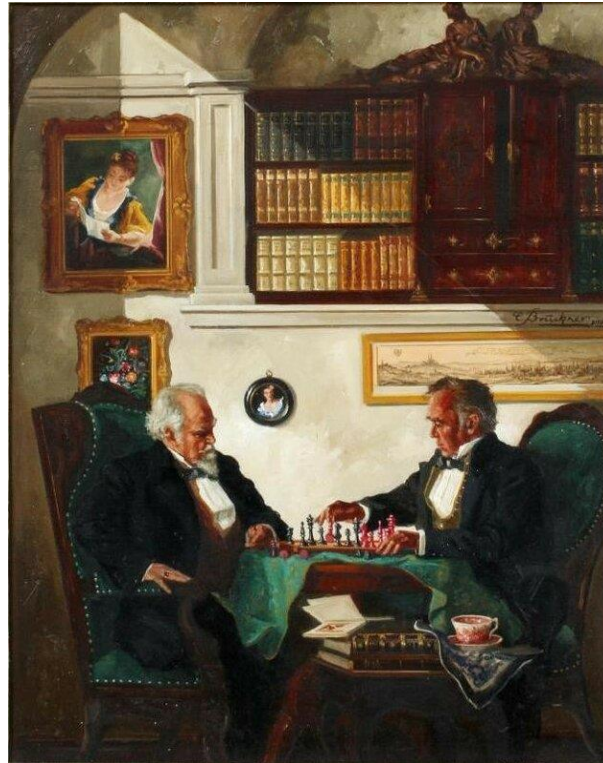
Date	Auteur	Ville	Lieu	Support	Commentaires
??	Brown, John George [Durham 1831 - New-York 1913]	Peintre de genre.			

BROWN L. - "Ferdinand and Miranda playing chess" ou "The tempest"



Date	Auteur	Ville	Lieu	Support	Commentaires	
1870	Brown, Lucy Madox [Paris 1843 - San Remo 1894]	Artiste, auteure et mannequin britannique associée aux préraphaélites. Epouse de de l'écrivain et critique d'art Michael Rossetti.			Tableau	De la pièce de Shakespeare "La Tempête"

BRUCKNER - "Chess players"



Date	Auteur	Ville	Lieu	Support	Commentaires
??	Bruckner, Curt (et Echtermeyer, Curt) [Valparaiso 1896 - Sant Vicenç de Calders 1971]				Double activité artistique sous le nom de Echtermeyer (vast, dark, dreamlike, unsettling scenes) et Bruckner (intimate, warm, quotidian, idyllic images).

BRUCKNER - "The chess match"



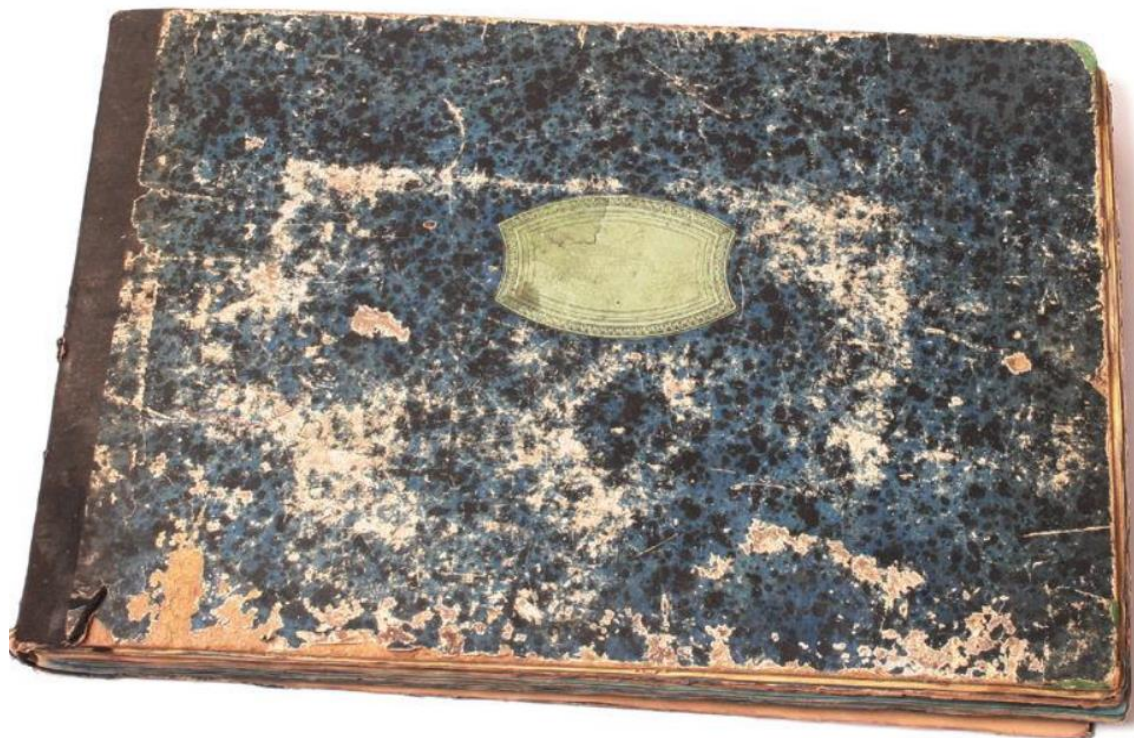
Date	Auteur	Ville	Lieu	Support	Commentaires	
??	Bruckner, Curt (et Echtermeyer, Curt) [Valparaiso 1896 - Sant Vicenç de Calders 1971]			Vente aux enchères (Detroit), 19/08/2018 ; adjudé ?? (estimé 500- 1.000 \$)	Oil on masonite	

BRUGGER - "??"



Date	Auteur	Ville	Lieu	Support	Commentaires
1914	Brügger, Arnold [Meiringen 1888 Meiringen 1975				

BRUNEL - Album



Date	Auteur	Ville	Lieu	Support	Commentaires
2 ^e moitié du 19 ^e s.	Brunel, Louis Raymond Henry [Dieppe 1818 - Dieppe ? 1882]	Dieppe (France)	Château- musée	Album	256 pages. Couverture en carton reliée en tissu noir. Intérieur en feuilles de papiers de couleurs (bleu, jaune et vert), portant tous types de documents : dessins, estampes, imprimés, etc. ; album de coupures et gravures de presse, dessins, et divers documents réunis rassemblés par Louis Raymond Brunel. Nombreux sujets représentés dont jeu d'échecs.

BRUNERY - "Lovers chess"



Date	Auteur	Ville	Lieu	Support	Commentaires
??	<p>Brunery, François <i>ou</i> Brunery Francesco [Turin 1849 - Aix-les-Bains 1926]</p>	<p>Peintre et photographe italien. Spécialisé dans la peinture de genre anticléricale s'occupant à des distractions frivoles dans des intérieurs palatiaux.</p>			

BRUNI - "Costume design of a chess queen"



Date	Auteur	Ville	Lieu	Support	Commentaires
1915	Bruni, Lev [1894 - 1927]	russe	Vente aux enchères, Londres, 3/12/2009 ; adjugé ?? (estimation 8- 12.000 £)	Drawings (dessin) : pencil, black ink, water- colour and collage with news-paper on paper	

BRUNIN - "The chess game"



Date	Auteur	Ville	Lieu	Support	Commentaires
??	<p>Brunin, Leon De Muetter [Anvers 1861 - Anvers 1949]</p>	<p>Peintre et graveur belge. Formation : académie royale des beaux-arts d'Anvers.</p>		<p>Vente aux enchères, Cleveland le 1/09/2011 (sans précisions)</p>	

BRUSTLEIN - "Figures of chess"



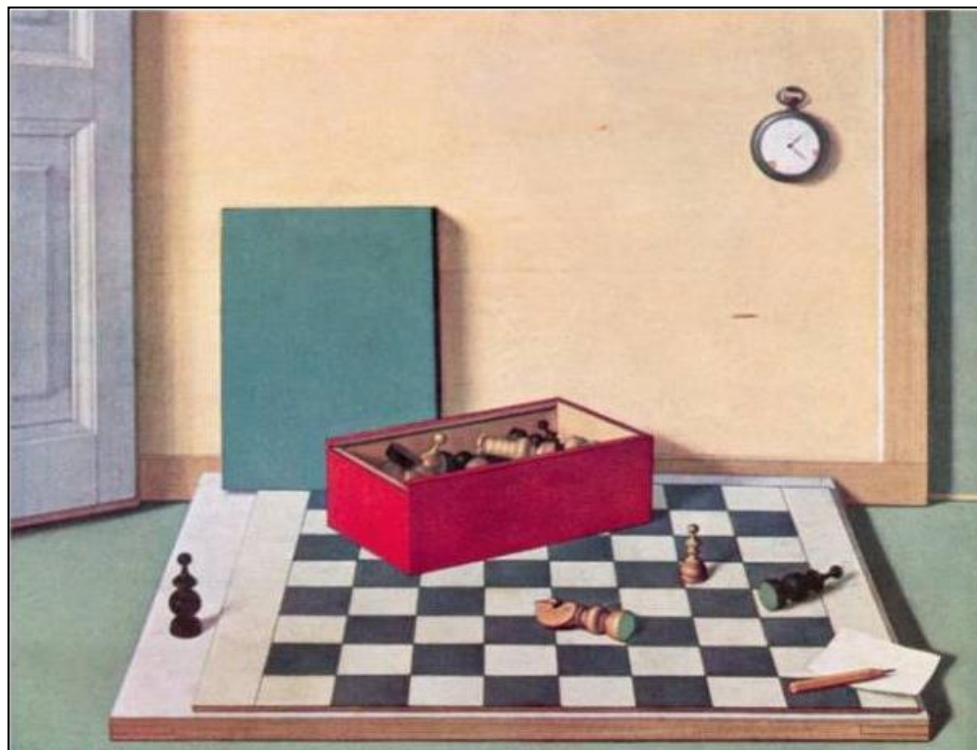
Date	Auteur	Ville	Lieu	Support	Commentaires
1973	<p>Brustlein, Daniel [Mulhouse 1904 . Paris 1996]</p>	<p>Artiste franco-américain : cartoonist, illustrator, and author of children's books. He is best known for the cartoons and cover art he contributed to <i>The New Yorker</i> magazine under the pen name "Alain" from the 1930s through the 1950s.</p>		<p>Oil on canvas</p>	

BUCHBINDER - "Partia szachow"



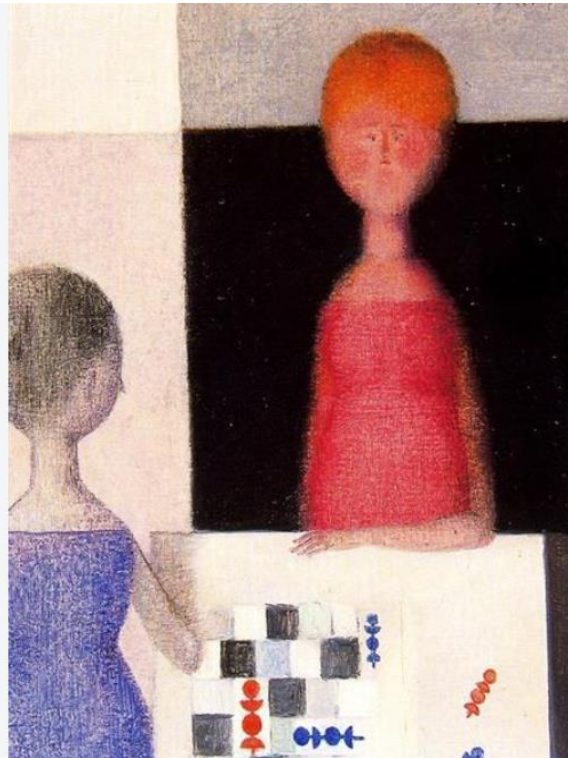
Date	Auteur	Ville	Lieu	Support	Commentaires
??	Buchbinder, Simeon [Radzyn Podlaski 1853 - Berlin 1908]			Oil on wood	

BUENO - "La scacchiera"



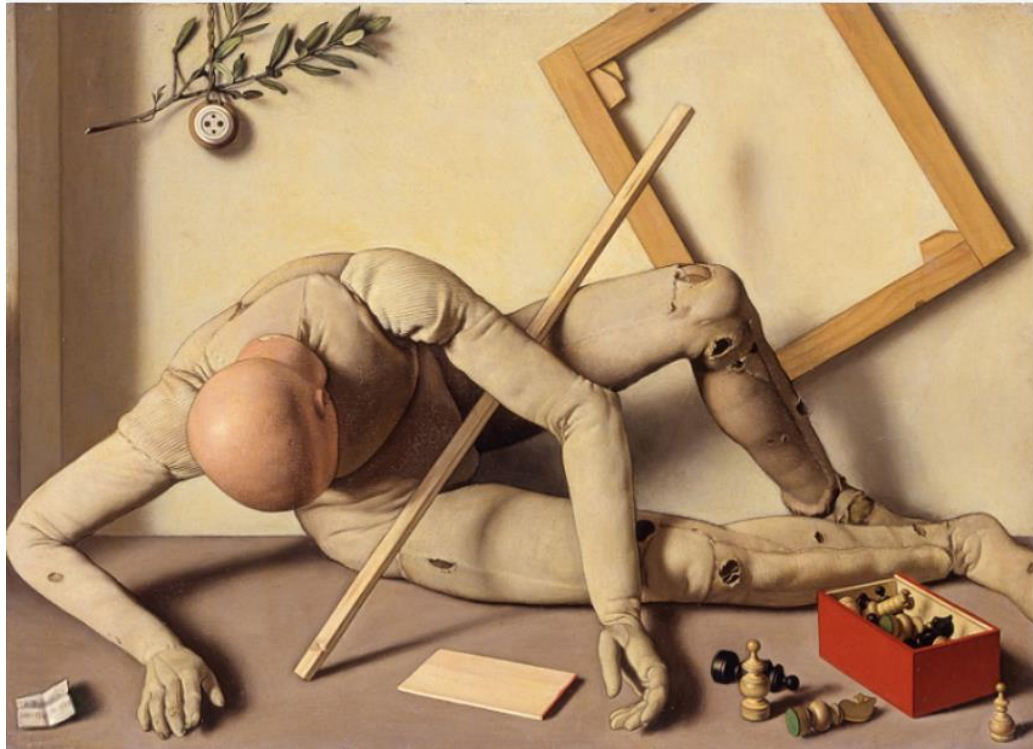
Date	Auteur	Ville	Lieu	Support	Commentaires
1949	Bueno, Antonio [Berlin 1918 - Fiesole 1984]	Peintre italien d'origine espagnole		Collection particulière	Olio su tavola telata

BUENO - "d'après Klee"



Date	Auteur	Ville	Lieu	Support	Commentaires
1978	Bueno, Antonio [Berlin 1918 - Fiesole 1984]	Peintre italien d'origine espagnole		Olio su faesite	

BUENO - "Still life"



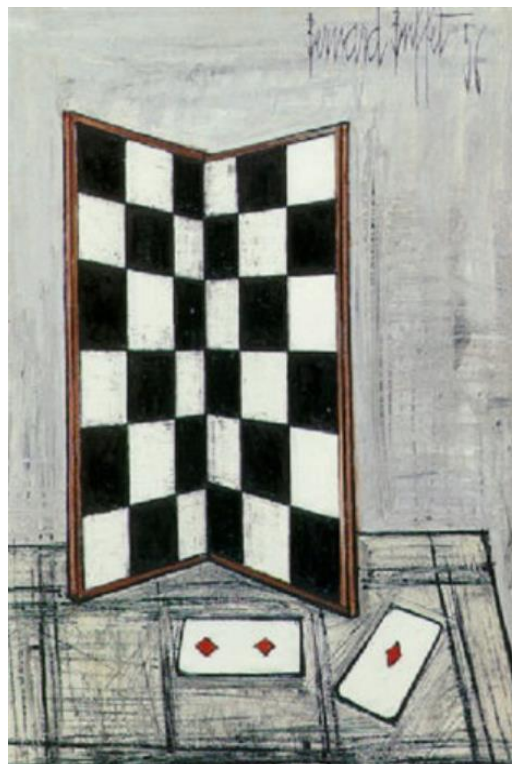
Date	Auteur	Ville	Lieu	Support	Commentaires
??	Bueno, Antonio [Berlin 1918 - Fiesole 1984]	Peintre italien d'origine espagnole			

BUFFET - "Nature morte à l'échiquier"



Date	Auteur	Ville	Lieu	Support	Commentaires
1955	Buffet, Bernard [Paris 1928 - Tourtour 1999]		Collection Maurice Garnier	Huile sur toile	

BUFFET - "Chess board and playing cards"



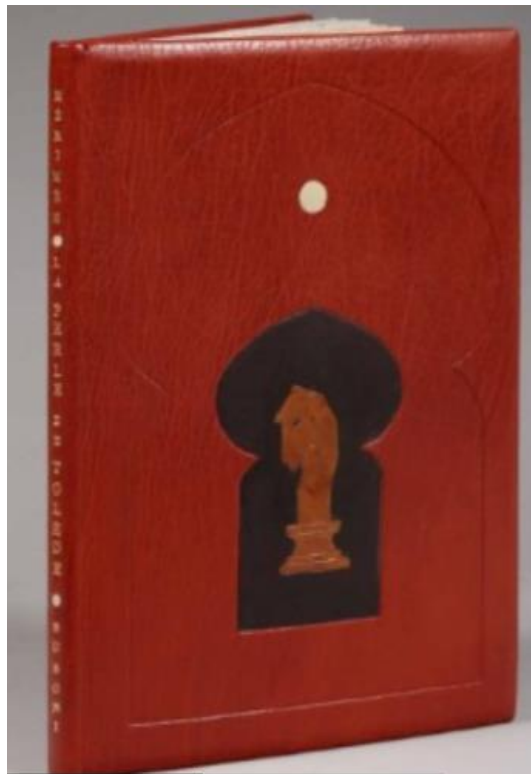
Date	Auteur		Ville	Lieu	Support	Commentaires
1956	Buffet, Bernard [Paris 1928 - Tourtour 1999]	Peintre expressionniste composant aussi bien des personnages que des figures, animaux, nus, paysages, intérieurs, natures mortes, fleurs.		Vente aux enchères, New- York, 23/02/2000 ; adjugé 28.750 US\$	Oil on canvas	Signé et daté 1956

BURNE-JONES - "The Kelmscott"



Date	Auteur	Ville	Lieu	Support	Commentaires	
1896	Burne-Jones (sir) , Edward Coley [Birmingham 1833 - Londres 1898]				Peintre britannique préraphaélite (1848 : mouvement - <i>Hunt, Millais, Rossetti</i> - qui tient la peinture des <i>maîtres italiens du XVe siècle</i> , <i>prédécesseurs de Raphaël</i> , comme le <i>modèle à imiter.</i> ..) tardif. Voyages en Italie. Travaillera beaucoup avec la société créée par W. Morris.	Proof of an illustration designed by Burne-Jones for the Kelmscott

BUSONI - Illustration de la "La perle de Tolède"



Date	Auteur	Ville	Lieu	Support	Commentaires	
1923	Busoni, Rafaello [Berlin 1900 - New-York 1962]	Rafaello Busoni a illustré des œuvres de Rilke, Flaubert, Poe		Vente aux enchères Drouot, Paris, 18/11/2016 ; adjugé ?? (estimé 200- 300 €)	Illustration de "La Perle de Tolède" de Prosper Mérimée	Ensemble de dessins originaux et de paragraphes calligraphiés. In- 4, reliure plein oasis brun, dos lisse, auteur titre et illustrateur dorés en long, compositions mosaïquées à chaque plat, formées au centre d'une pièce d'échec (cavalier) dans un encadrement lobé, emboîtage assorti [Demercière].