

PALLARES y ALLUSTANTE - "Chess play"



Date	Auteur	Ville	Lieu	Support	Commentaires	
??	<b>Pallares y Allustante,</b> Joaquin [Saragosse 1853 - Saragosse 1935]	Académie royale des beaux-arts de Saragosse puis celle de Madrid. Se forme ensuite à Paris et à Rome. La peinture de Joaquín Pallarés couvre de nombreux genres, depuis la création de portraits, jusqu'à la composition de fresques murales décoratives, voire religieuses. Il peint aussi de petits tableaux représentant des scènes de genre dans un décor du 18 <sup>e</sup> siècle.		Vente aux enchères , Madrid, 23/11/2022 ; estimé 10- 15.000 US\$	Oil on board	

PAPART - "Les échecs"



Date	Auteur	Ville	Lieu	Support	Commentaires	
1955	<b>Papart, Max</b> [Marseille 1911 - Paris 1994]			Vente aux enchères, Drouot Live, le 30/11/2018 ; adjudé ?? (estimé 500- 600 €)	Huile sur toile	Huile sur toile, signée et datée 55 en bas vers la droite, titrée et contresignée au dos. 65 x 54 cm

## PAPART - "Jeu d'échecs"



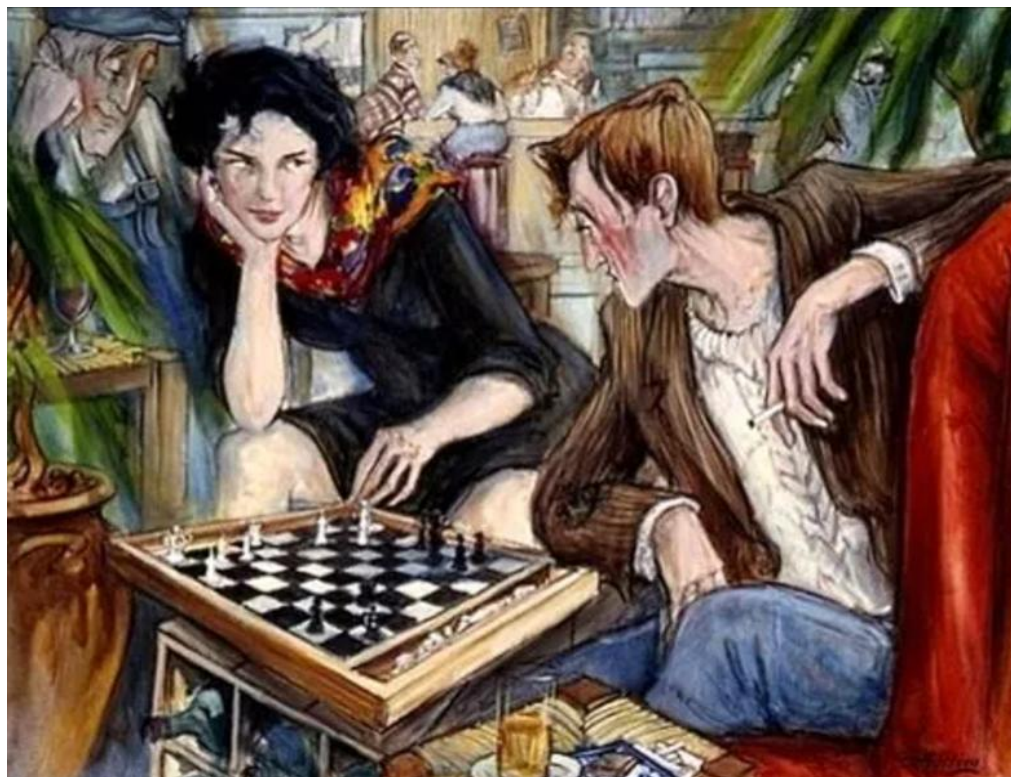
Date	Auteur	Ville	Lieu	Support	Commentaires
1955	<b>Papart, Max</b> [Marseille 1911 - Paris 1994]		Vente aux enchères (Million) 7/04/2022 ; adjudé 1.300 € (estimé 800-1.200 €)	Crayon, gouache et collage sur papier.	Double-face (au dos, esquisse d'une table)

Parr (petite fille de) - "An interior at Hatton, Warwickshire"



Date	Auteur	Ville	Lieu	Support	Commentaires
1820 - 1830	<b>Parr</b> <i>(sa petite fille)</i>	New-York (Etats-Unis)	The MET (Metropolitan Museum of Art)	Watercolor	<u>Attribué</u> à la petite-fille du Dr Samuel Parr (1886-1921) Il s'agit de l'intérieur de la maison de S. Parr

PARTARRIEU - "Jeu d'échecs"



Date	Auteur	Ville	Lieu	Support	Commentaires
??	<b>Partarrieu,</b> Mattin Laurent [Hasparren 1946 - ]	Peintre, graveur, lithographe français.			

**PATERSON - "Study of a man playing chess"**



1921 (vers)

**Auteur**

**Paterson, James** [Glasgow 1854 - Edinburg 1932]

Paterson is often categorised as one of the so-called Glasgow Boys, but his work differed from that of other artists in this group because he created mainly pure landscapes in which figures only ever played minor roles. After studying at Glasgow School of Art and in Paris, Paterson travelled in France and Italy. Finally, he moved to Edinburgh in 1905, becoming a prominent member of the Royal Scottish Academy.

**Ville**

Edimbourg (Ecos)

**Lieu**

National Galleries of Scotland

**Support**

Pencil on paper

**Commentaires**

**PAXTON - "The house maid"**



1910

**Auteur**

**Paxton, William McGregor** [Baltimore 1869 - Newton 1941]

Peintre américain. Co fondateur de "The guild of Boston Artists".  
Connu pour ses portraits et ses scènes d'intérieur avec  
personnages féminins.

**Ville**

**Lieu**

**Support**

**Commentaires**

PAYAN - "A very, very friendly game of chess"



Date	Auteur	Ville	Lieu	Support	Commentaires
2004	<b>Payan, Glenn</b> [1962 - ]				

PECZELY - Joueurs d'échecs orientaux"



Date	Auteur	Ville	Lieu	Support	Commentaires
??	<b>Peczely, Antal</b> [Budapest 1891 - Budapest 1960]		Vente aux enchères (Auktionshaus Wendl), Rudolstadt, 25/10/2025 ; adjudé ?? (mise à prix 240 €)	Huile sur toile	Known for his Jewish genre scenes, <b>chess scenes</b> and other early 20th Century salon style paintings. In the tradition of Moritz Oppenheim, Isidor Kauffman and Maurycy Gottlieb and later of Tully Filmus and Itshak Holtz, he captures his Jewish interior scenes with a particular sensitivity.

PERIGOIS - "Les joueurs d'échecs"



Date	Auteur	Ville	Lieu	Support	Commentaires
2004	<b>Perigois,</b> Nicolas [Reims 1981 - ]				

## PICASSO - "Hommes jouant aux échecs"



Date	Auteur	Ville	Lieu	Support	Commentaires
1951	<b>Picasso, Pablo</b> [Malaga 1881 - Mougins 1973]		Ventes aux enchères, Christie's, Londres, 5/02/2015 ; adjudé 92.500 £ (estimé 40 à 60.000 £)	Drawings. Brush and pen and india ink on paper	Daté "23.12.51" en bas à gauche

PICOU - "Jeu d'échecs indien"



Date	Auteur	Ville	Lieu	Support	Commentaires
1876	<b>Picou</b> , Henri-Pierre [1824 - 1895]				Un Raja, assis sur le trône princier dans la salle d'audience, bouge les pions d'un jeu géant, ces derniers sur leur case n'étant que les gardes, les odalisques et les serviteurs de son palais.

## PIGAL - "La partie d'échecs"



### Auteur

**Pigal, Edme-Jean** [Paris 1794 - Sens 1872]

Peintre de genre, dessinateur et lithographe. Elève de Antoine-Jean Gros. Surtout connu pour ses caricatures, les scènes de genre qu'il lithographia.

### Ville

Paris (France)

### Lieu

Musée Carnavalet - Histoire de Paris

### Support

Estampe, lithographie

### Commentaires

Planche, numérotée au crayon 273, d'un album non monté constitué d'une couverture et de six planches. Album de six sujets de genre.

PIPER - "Cosmos with chess board"



Date	Auteur	Ville	Lieu	Support	Commentaires	
1988 - 1989	<b>Piper, Jane</b> [Philadelphie 1916 - Philadelphie 1991]	American artist known for her abstract treatment of still lifes.		Vente aux enchères (Freeman's / Hindman), Philadelphie, 08/05/2018 ; adjugé 6.000 \$ (estimation 3.000-5.000 \$)	Oil on canvas	Signé et daté

PIPPEL - "Two gentlemen playing chess"



Date	Auteur	Ville	Lieu	Support	Commentaires
??	<b>Pippel, Otto</b> Eduard [Lodz 1878 - Planneg 1960]		Vente aux enchères, Munich, 7/12/2023 ; adjudé ?? (estimation 1.000-1.200 €)	Oil on canvas	Signed lower right.

PITCHFORTH - "The chess players "



Date	Auteur	Ville	Lieu	Support	Commentaires
1925	<b>Pitchforth,</b> Roland Vivian [1895 - 1982]	Salford - Grand Manchester- (Angleterre)	Salford Museum and Art Gallery		

PITCHFORTH - "Chess players"



Date	Auteur	Ville	Lieu	Support	Commentaires
1928	<b>Pitchforth,</b> Roland Vivian [1895 - 1982]	Middlesbrough (Angleterre)	Middlesbrough Institute of Modern Art (MIMA)		

PIZA ENSENYAT - "La partie d'échecs"



Date	Auteur	Ville	Lieu	Support	Commentaires
	<p><b>Piza Ensenyat,</b> Cristobal [Soler 1850 - 1936]</p>	<p>Peintre espagnol originaire de Majorque. Ecole des beaux-Arts de Palma. Il peint principalement des paysages et des scènes de genres, ainsi que des portraits. Son style est caractérisé par une palette lumineuse, très travaillée, et un sens du dessin et de la composition toujours soutenu.</p>		<p>Vente aux enchères (Camper &amp; Dabernat), Corbeil-E., 19/02/2026 ; adjudgé ?? (estimé 300-400 €)</p>	<p>Huile sur panneau</p>

PLANSON - "L'échec et mat inévitable (scène romantique)"



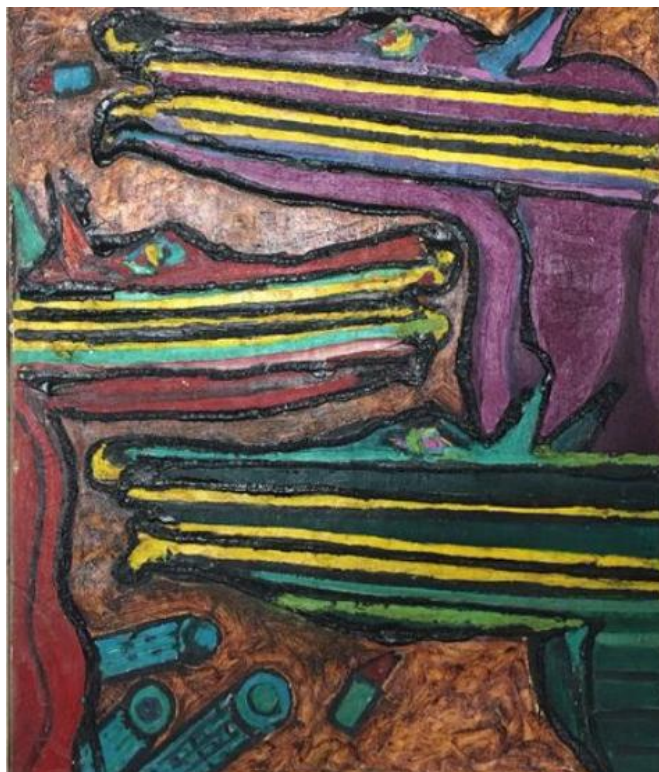
Date	Auteur	Ville	Lieu	Support	Commentaires
??	Planson, J. A.	Paris (France)	Bibliothèque Nationale de France (BNF), estampes et photographies	Lithographie	

POMI - "??"



Date	Auteur	Ville	Lieu	Support	Commentaires
??	<p><b>Pomi,</b> Alessandro [Mestre 1890 - 1976]</p>	<p>Peintre impressionniste italien. Elève d'E.Tito à l'Académie de Belle Arte de Venise, termina ses études à Munich et à Rome.</p>			

PONS - "Chevaux d'échecs"



Date	Auteur	Ville	Lieu	Support	Commentaires
1970 (vers )	<b>Pons, Jean</b> [Paris 1913 - Eygalières 2005]		Vente aux enchères, Paris, Drouot, 6/04/2019 (estimation : 450-480 €)	Huile sur toile	

POOR - "The chess game"



Date	Auteur	Ville	Lieu	Support	Commentaires
1939	<b>Poor, Henry Varnum</b> [Chapman 1887 - New City 1970]				Peintre, illustrateur et muraliste américain, ainsi qu'enseignant et céramiste. En tant que peintre, il se concentre sur des œuvres figuratives, des paysages et des natures mortes. Il crée en outre des dessins architecturaux.

PORTIELJE - "Avec le jeu d'échecs"



Date	Auteur	Ville	Lieu	Support	Commentaires
??	<p><b>Portielje,</b> Gerard [Anvers 1856 - Remich 1929]</p>	<p>Formation à l'Académie Royale des Beaux-Arts d'Anvers</p>			

PORTIELJE - "Chess match"



Date	Auteur	Ville	Lieu	Support	Commentaires
??	<b>Portielje,</b> Gerard Jozef [Anvers 1856 - Remich 1929]	Peintre belge. Académie royale des beaux-arts d'Anvers.		Vente aux enchères (Freeman's / Hindman), Philadelphie, 26/01/2016 ; adjugé 7.500 \$ (estimé 2.000- 4.000 \$)	

PORTIELJE - "Het schaakspel"



Date	Auteur	Ville	Lieu	Support	Commentaires	
??	<b>Portielje,</b> Gerard [Anvers 1856 - Remich 1929]	Formation à l'Académie Royale des Beaux-Arts d'Anvers		Vente aux enchères, Drouot-live, Paris, 23/05/2017 ; adjugé ?? (estimation 15 à 20.000 €)	Huile sur toile	

## POWIS - "Polish chess players"



Date	Auteur	Ville	Lieu	Support	Commentaires
??	<b>Powis, Paul</b>	Artiste britannique. Formation au College of Art de Birmingham.		Acrylique sur carte	

PRALH - "Sjakk matt i 3 trekk"



Date	Auteur	Ville	Lieu	Support	Commentaires
1885	<b>Pralh</b> , Hildur Nilsen [Bergen 1855 - Bergen 1940]				

PRAVDIN - "Chess on the square"



Date	Auteur	Ville	Lieu	Support	Commentaires
1974	<b>Pravdin, Ilya</b> Vladislavovich [1944 - 1999]	russe	Vente aux enchères, Londres, 9/6/2010 ; adjugé ?? (estimation 15- 20.000 £)	Tempera on canvas	

PROBST - "The chess match"



Date	Auteur	Ville	Lieu	Support	Commentaires	
1902	<b>Probst, Carl</b> [Vienne 1854 - Vienne 1924]	Peintre de genre et de natures mortes. Elève de Diez à Munich.		Vente aux enchères, 24/05/1995	Oil on canvas	

PROVAGGI - "La partie d'échecs"



Date	Auteur	Ville	Lieu	Support	Commentaires
??	Provaggi, Cesare	19è s.	Vente aux enchères (Drouot) Paris, 21/02/2007.	Aquarelle	

**PUIGMARTI VALLS - "Chess horse"**



Date	Auteur	Ville	Lieu	Support	Commentaires
1961	<p><b>Puigmarti Valls, Josep</b> [Monistrol de Calders 1932 - Sitges 2020]</p> <p>Was a self-taught Spanish painter and sculptor who developed his style outside the conventions and artistic trends of the time. During the 60's, 70's and 80's, he introduced in his surrealist paintings a whole iconography of erotic style that earned him the consideration of transgressor artist who practiced a provocative style, by the critics.</p>		<p>Vente aux enchères, Barcelone, 10/01/2024 ; adjudé ?? (estimation 1.200-1.500 €)</p>	<p>Mixed media and collage on paper</p>	<p>Signed and titled in the lower margin.</p>

PURSER - "??"



Date	Auteur	Ville	Lieu	Support	Commentaires
??	<b>Purser, Sarah</b> Henrietta [Dublin 1848 - Dublin 1943]	Académie Julian à Paris. Se spécialise dans la peinture de portraits et dans la création de vitraux d'art.			

PURSCHE - "Making the move"



Date	Auteur	Ville	Lieu	Support	Commentaires
??	<p><b>Puschke,</b> Walter [Munich 1924 - 2011]</p>				

PURSCHKE - "The next move"



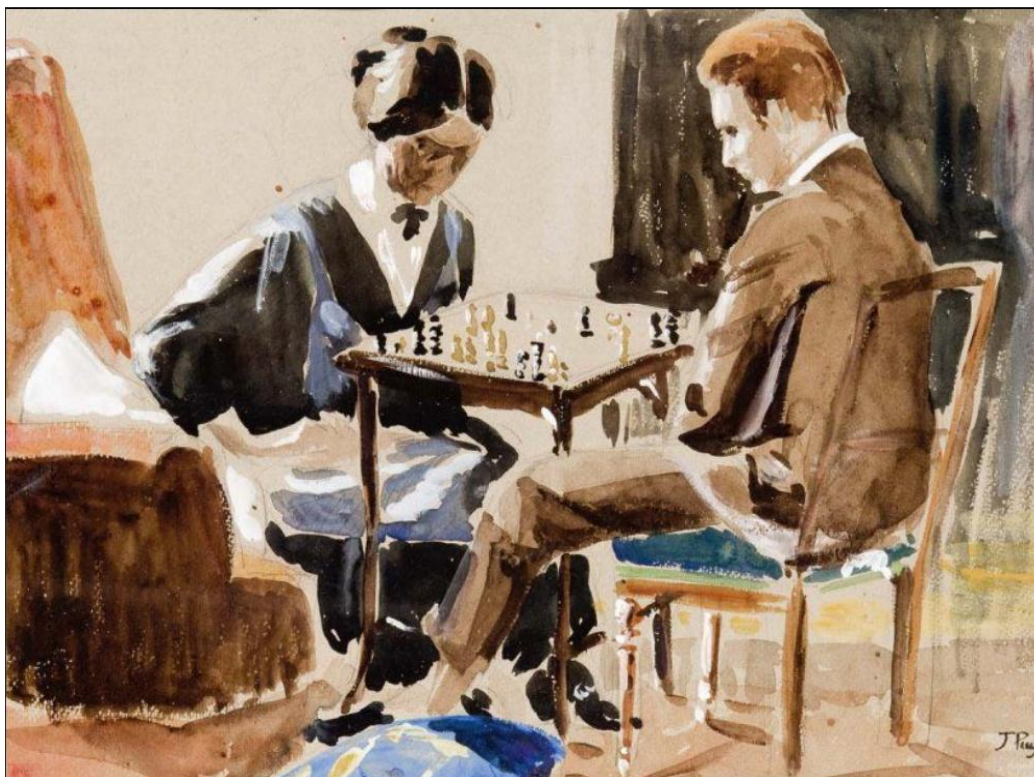
Date	Auteur	Ville	Lieu	Support	Commentaires
??	<p><b>Porschke,</b> Walter [Munich 1924 - 2011]</p>				

PURSCHE - "Make a move"



Date	Auteur	Ville	Lieu	Support	Commentaires
??	<p><b>Puschke,</b> Walter [Munich 1924 - 2011]</p>		<p>Vente aux enchères</p>		

PUY - "Partie d'échecs"



Date	Auteur	Ville	Lieu	Support	Commentaires
??	<b>Puy, Jean</b> [1876 - 1960]		Vente aux enchères (Gros & Delettrez) le 18/06/2008 ; adjugé 2.000 € (estimé 700-1.000 €)	Gouache	signée en bas à droite. 31 x 42 cm