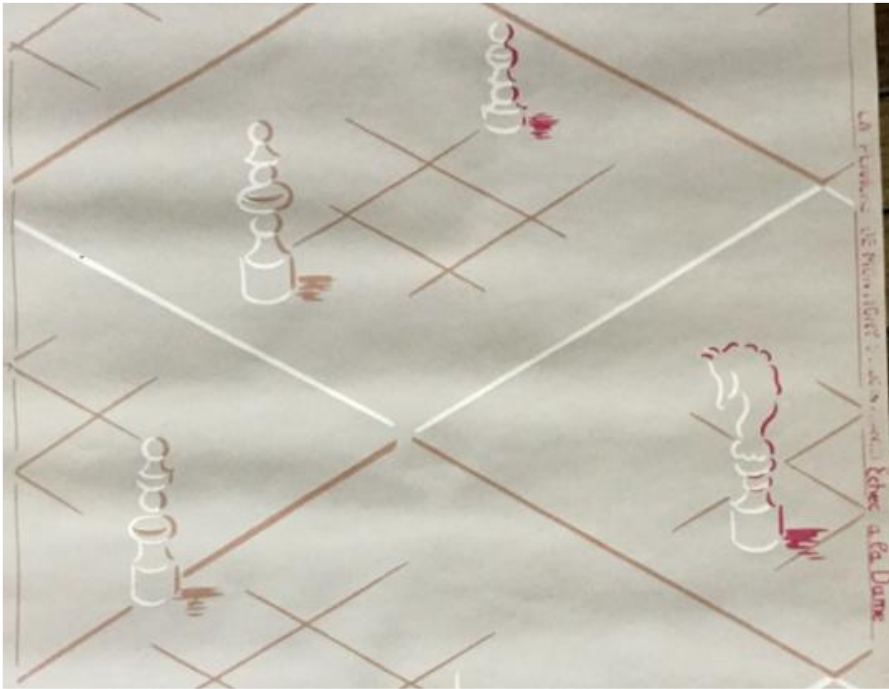


PAPIER PEINT



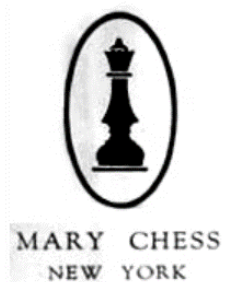
Manufacture de Montigny-les-Metz - 1920

PAPILLON ECHIQUIER



Melanargia galathea (et aussi *lachesis*, *russiae*, *occitanica*, *larissa*...)

PARFUM



Parfums Mary Chess

PENDULE de CHEMINEE

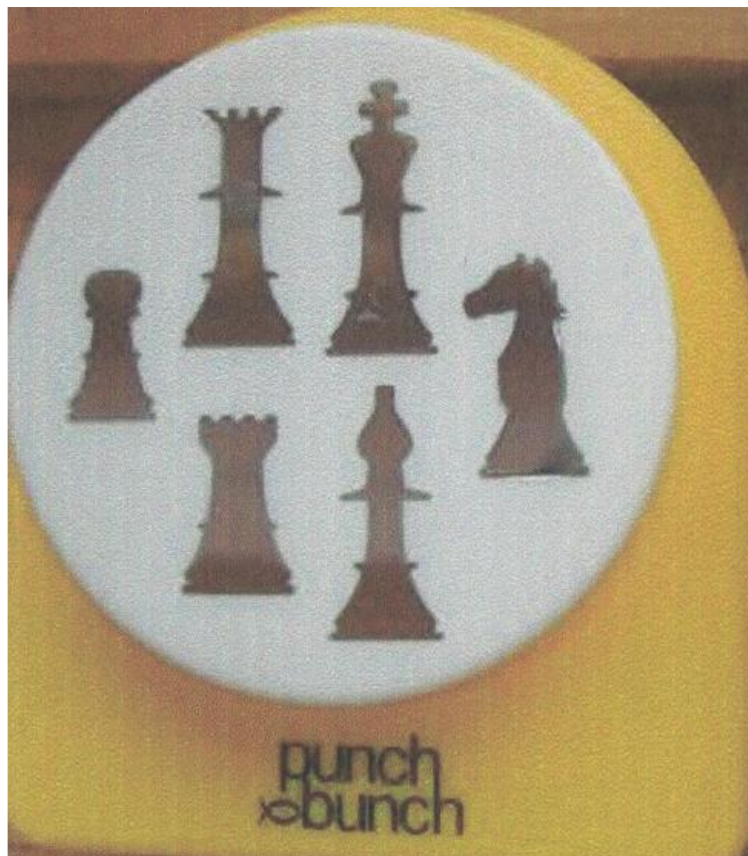


Sur le bas, scène de jeu d'échecs - KPM Berlin - vers 1900

PETITS SUISSES



PERFORATRICE (Scrapbooking)



PHOTOGRAPHIE



"Catherine Deneuve" (1966) de Man Ray

PICHET



Pichet "Altozier", Ludwigsbrug, 1771. Couple jouant aux échecs.

PIECE



euro de Dreux - Philidor

PIECE (circulante)



100è ann. de la naissance de Paul Kérés - Estonie (2016)

PIECE (non circulante)



Pièce de 5 pesos - 30è JO d'échecs, 1992 - Manille (Philippines)

PINCE à CRAVATE



PIN'S



Les matchs Kasparov - Karpov

PIPE



Pipe avec représentation d'un échiquier. Vers 1805

PLAQUE de MUSELET



Champagne E. de Nollivac

POG



POLO - T-SHIRT



POP MART



2025

PORCELAINE



Porcelaine de Ludwigsburg - vers 1790

PORTE de PLACARD



Castorama, modèle "Chess"

PORTE-CHEQUIER



Rare échéancier en maroquin rouge, daté 1789-1791, provenant de Louis-Philippe (1747-1793) ; vendu aux enchères 3.000 € le 24/11/2023.

[Les chèques, usités en Angleterre à partir du XVIIIe siècle sous le nom de "check" (ou "contrôle"), tirent leur étymologie du français "échec" : ils visaient éventuellement à mettre en échec de mauvais débiteurs, d'où l'inscription de cet échéancier]

PORTE-CLES



PRESENTOIR à BIJOUX



en daim, Nina Ricci (1997) - 8.100 FF

PRESSE-PAPIERS



En métal argenté, 11,5 cm - Ravinet Denfert

PULL-OVER



Burberry

PUZZLE

**Puzzle
Michèle
Wilson**

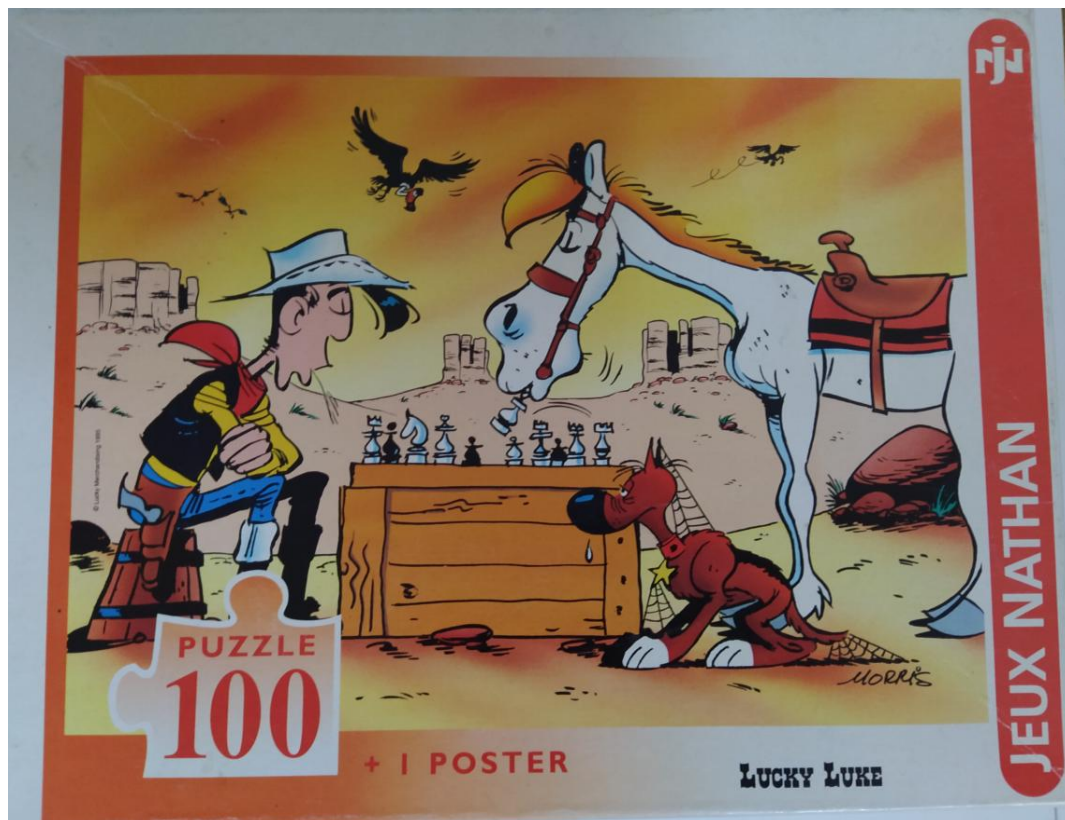
Puzzle d'art en bois

650



"Partie d'échecs" de Andrew GOW (1848-1920)

PUZZLE



Nathan

QUILLES



J-C de Castelbajac

RECIPIENT



Le couvercle, bois et agate, contient un jeu d'échecs miniature

ROUGE à LEVRES (étui) - Lucien Lelong "Orgueil"

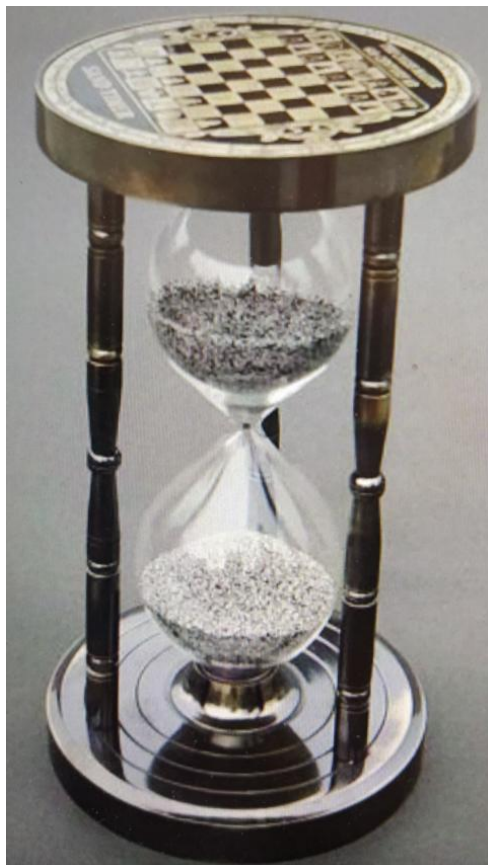


Dans son coffret rectangulaire cubique en carton suédine gris et jaune titré et siglé, étui de rouge à lèvres en laiton en forme de pion d'échecs stylisé. 1949.

RUBIK'S CUBE



SABLIER



SALIERE / POIVRIERE



SCULPTURE



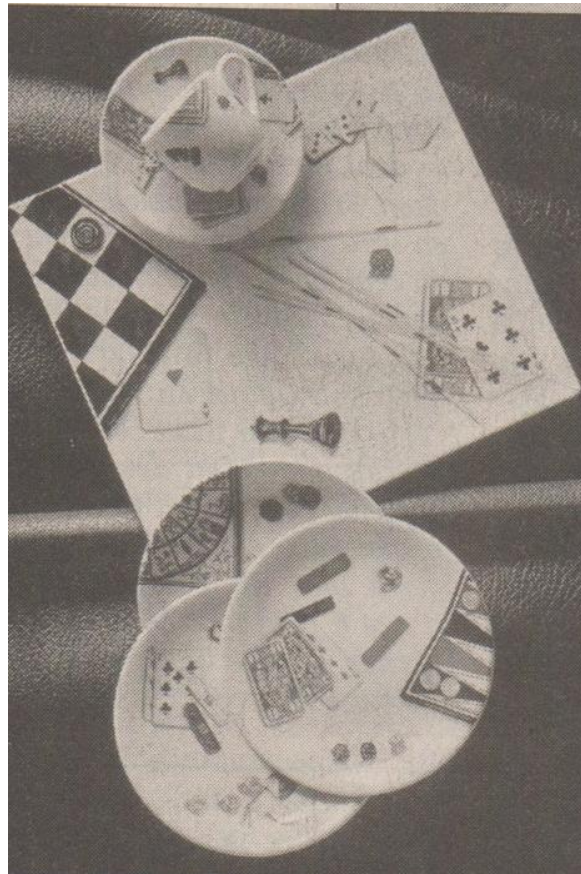
Max ERNST - "Le roi joue avec la reine" (1944), MOMA, New-York

SERRE-LIVRES



Pièces "Ile de Lewis"

SERVICE de TABLE



Modèle "Jeux", Gien

SET à VIN



Nature et Découvertes

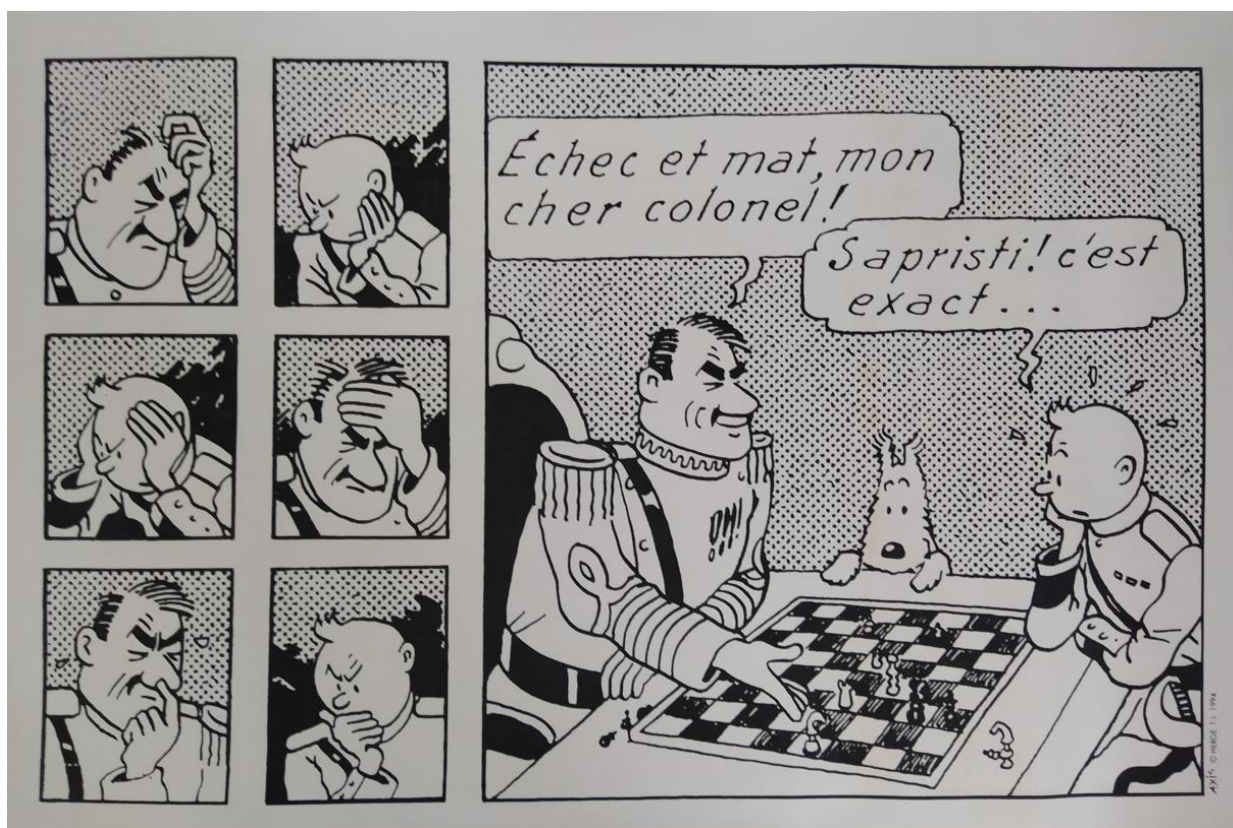
SKATEBOARD



SOUS-BOCK



SOUS-MAIN



Tintin - L'Oreille cassée

SOUS-VERRES



Christofle

SOUVENIR



Reproduction du vitrail de l'hôtel de Bessée- Musée du Louvre

STYLO-BILLE (Dupont)



Stylo-bille "Chess" en palladium et laque pailletée grise

STYLO-PLUME



Stylos Montegrappa "Marostica", éditions limitées (18/100 et 18/2000) ; une vente aux enchères en 2015 à 1.062 €

STYLO-PLUME (Visconti Checkmate)



Corps gravé d'un échiquier magnétique ; boîte de présentation intégrant les pièces d'échecs miniatures et un support rotatif pour une expérience inédite. Edition limitée (88). Prix : 6.500 €

SUCRE en POUDRE

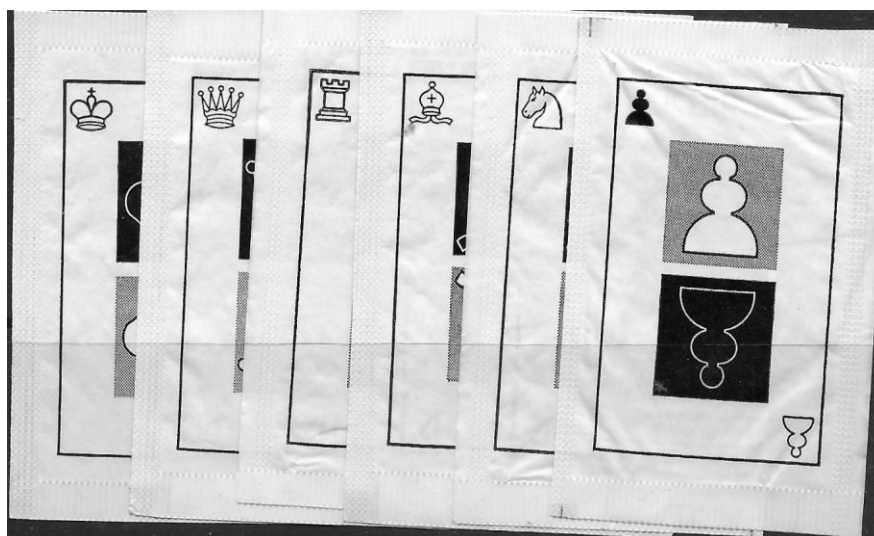


TABLE BASSE



Sept éléments modulaires de la série "Gli scacchi" de Mario Bellini. Résine de polyuréthane "Duraplum"

TABLE-GUERIDON



Table-guéridon
Chess en bois,
design Front Design.
683 €. Moooi chez
design by Moooi.

MOOOI - Table-guéridon "Chess" (2009)

Une vente aux enchères (Artcurial) le 27/06/2012 ; adjudgé 1.030 €

TABATIERE



"L'échec et mat est inévitable" d'après Chalon - Laque - Vers 1825

TABLEAU



Marcel DUCHAMP - "La partie d'échecs" (1910), Philadelphia Museum of Art

TABOURET



BISHOP

"Bishop" d'India MAHDAVI, inspiré du fou du jeu d'échecs - 1999

TABOURET - BISHOP



Début 2025, exposition au Project Room d'India Mahdavi pour le 25^e anniversaire de la création du tabouret "Bishop", nommé et inspiré du fou du jeu d'échecs. Décliné dans plus d'une vingtaine de coloris et de matière (céramique, rotin, iroko, marbre...). Présent au musée des Arts décoratifs et au Centre Georges Pompidou

TABOURET - "Time Life" de Eames



Tabourets "Time Life", modèle B (à gauche), modèle A (à droite), conçus en 1960 pour le Rockefeller Center par le **couple Eames**. En noyer massif, leur structure suggestive de l'arbre tourné leur a valu des noms alternatifs tels que "**pièces d'échecs**". En vente aux enchères le 25/11/2025 ; estimés chacun : 1.200-1.300 €.

TABOURET



"Chess stool" - Anna KARLIN

TAPIS (ligne Roset)



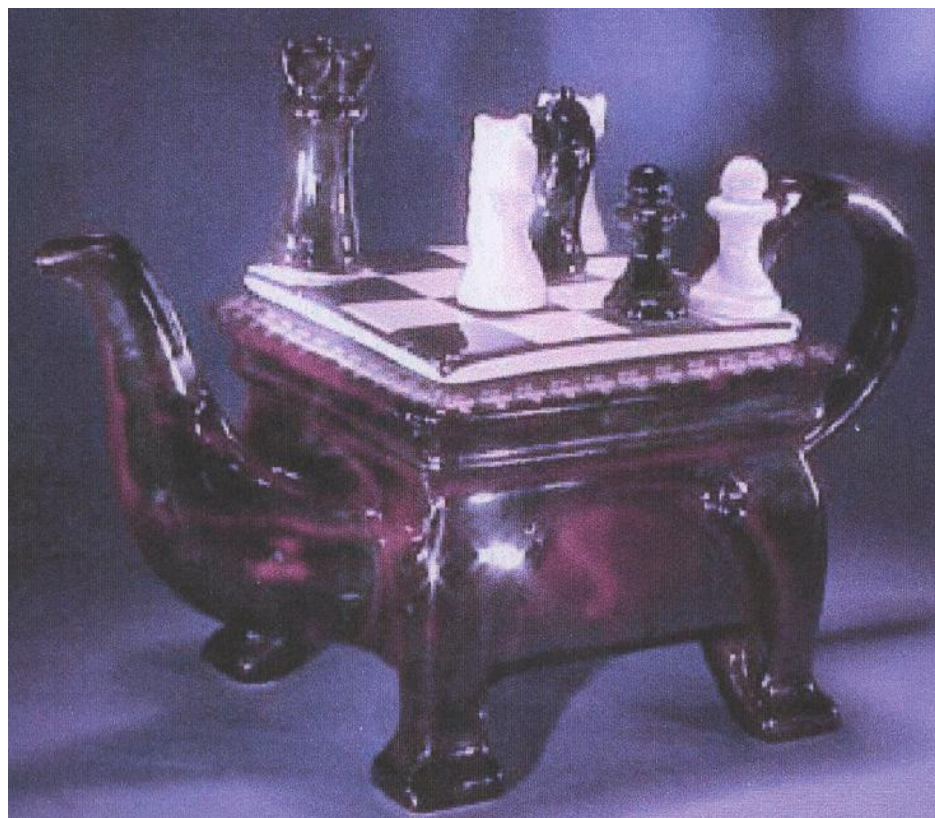
par J-C de Castelbajac. Tapis en laine tuftée, motifs ciselés. 2002

TELECARTE



France Telecom

THEIERE

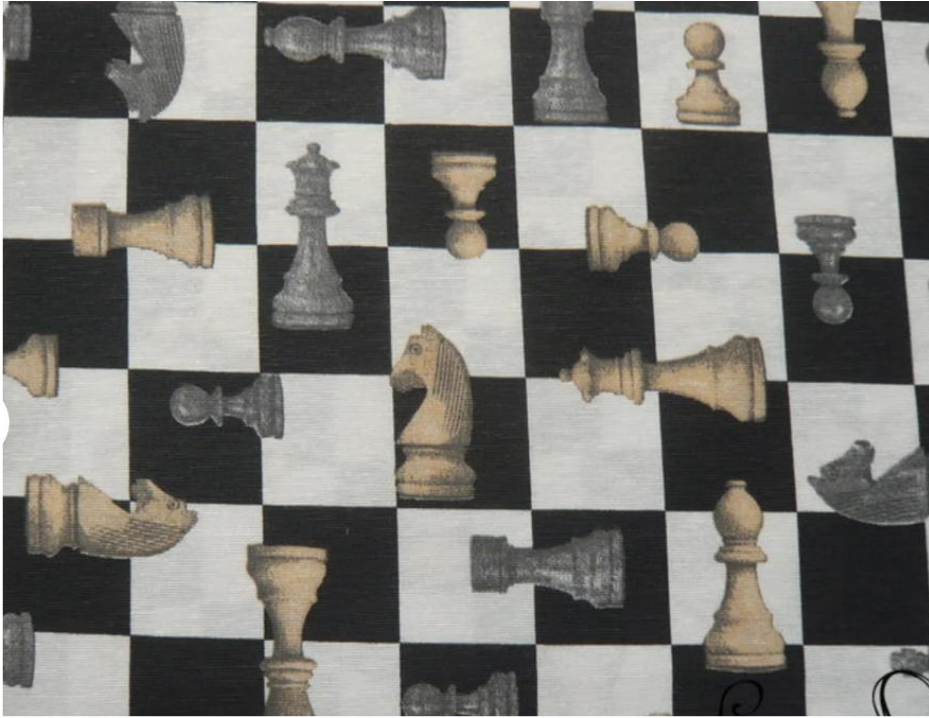


TIMBRE



France 1966 et 1974

TISSU DECORATIF



Coton et polyester

TONGS



TOTE BAG



VIDE-POCHES et POT à CRAYONS



Gien

VIN



"Z" Degrenardières - Vin de pays de l'Hérault

VOITURE



Daihatsu - Modèle Terios II, série spéciale "Chess" - 2002

VOITURE



1990

Mini - série spéciale "checkmate"

2006

WHISKY



Single Malt Scotch Whisky The chess Collection