

BOUTON de MANCHETTE



en argent - Hermès

BRACELET



en or - Hermès (1992)

BROCHE



Paloma Picasso

BROCHE



Depicting king and queen chess pieces. Blue enameled crowns, gold base, diamonds weighing 2.80 carats total. Vendu aux enchères 8.820 \$ le 6/12/2023 (Freeman's, Chicago)

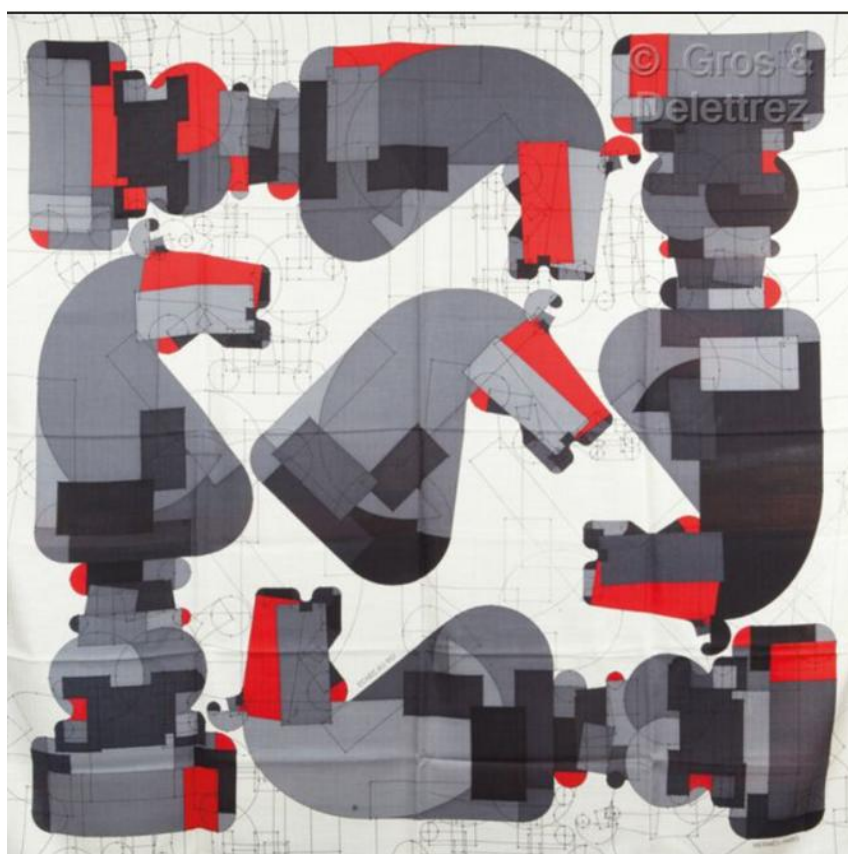
BROCHE



BROCHE "ECHEC ET MAT"

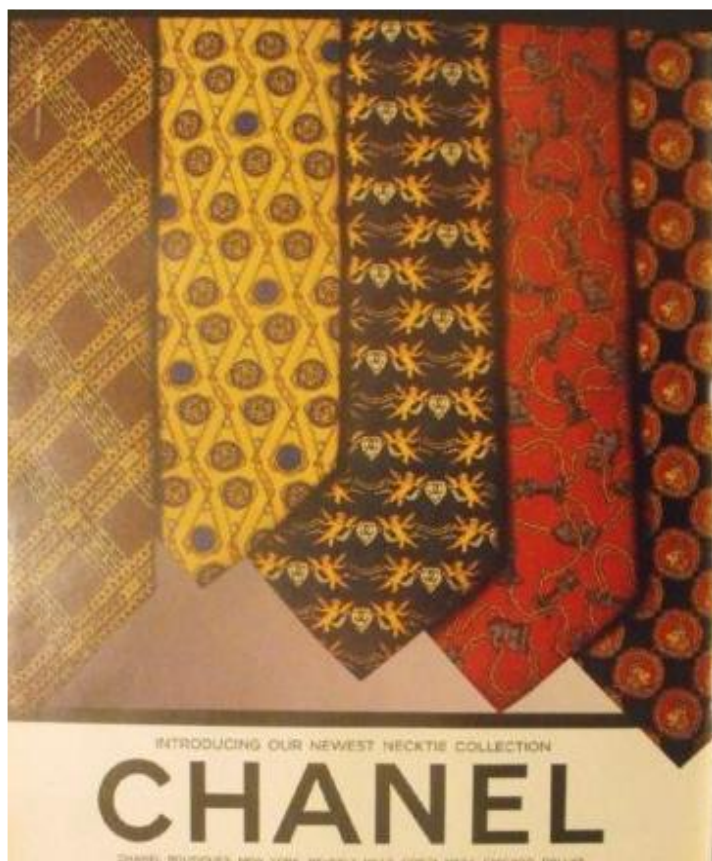
Biche de Bere

CHÂLE - Hermès "Echec au Roi"



Châle en cachemire et soie imprimé sur fond écreu, marge grise.

CRAVATE



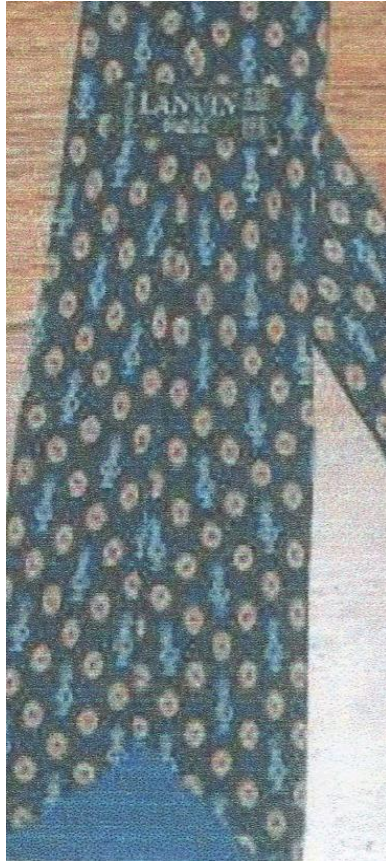
Chanel

CRAVATE



Hermès

CRAVATE



Lanvin

CRAVATE



New & Lingwood - 1993 (Victoria and Albert Museum, Londres)

ECHQUIER de LUXE - Christofle



CHRISTOFLE (Duel des thés) - 2023 - 250.000 €

"Les pièces, théières, tasses... (fonctionnelles), réalisées à la main, sont en argent massif. Le plateau est en bois précieux de chêne des marais. Il est incrusté de carreaux d'argent massif et entouré d'une ceinture d'argent. Edition limitée à 8 exemplaires numérotés et signés."

EPINGLE à CRAVATE



ETOLE - Hermès "Echec au roi"



Etole cachemire et soie (140x140)

EVENTAIL



Allemagne ou Autriche - vers 1775

EVENTAIL



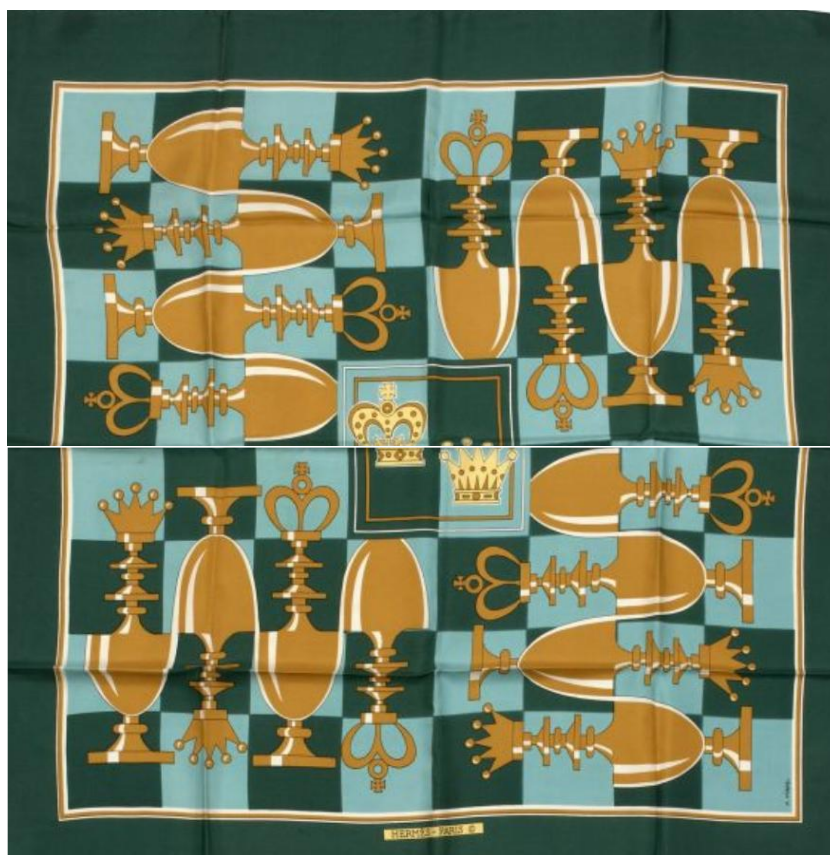
Signé Gatzert - vers 1870

FOULARD - Hermès "Echecs"



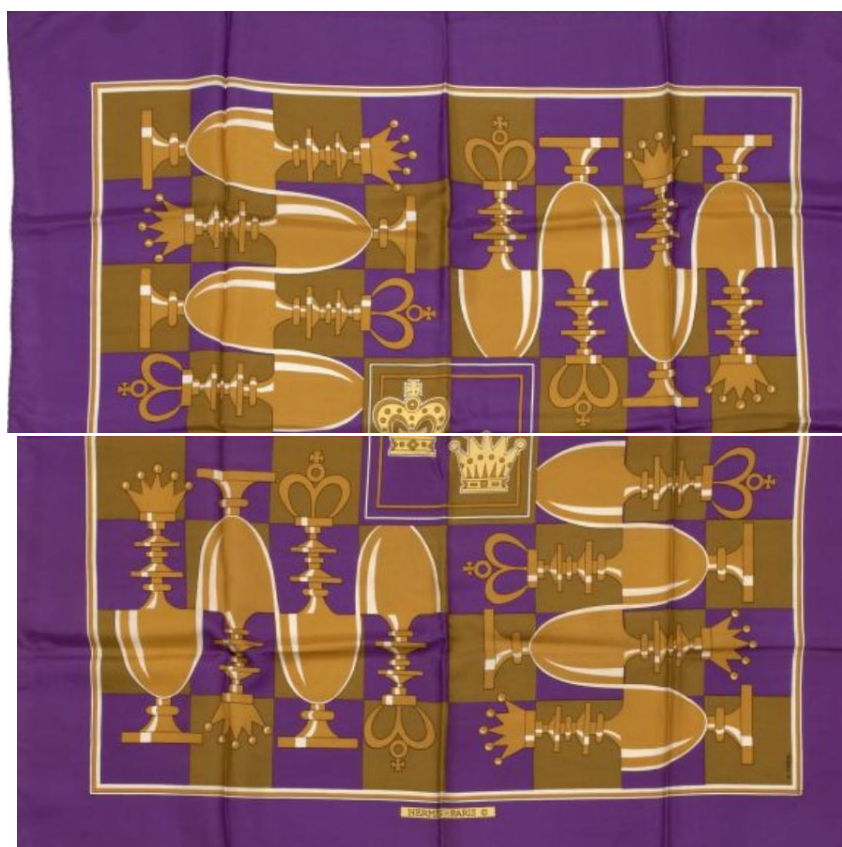
Carré Hermès (1939)

FOULARD - Hermès "Echecs"



Carré en soie imprimée, "Echecs", signé P.Péron, dessin circa 1973

FOULARD - Hermès "Echecs"



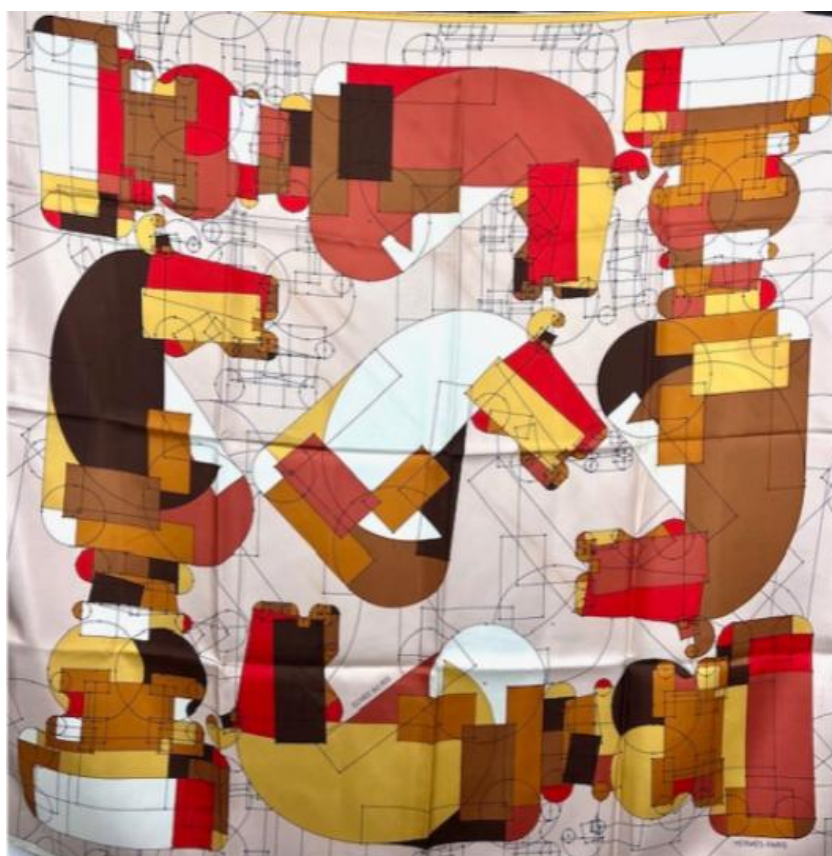
Carré en soie imprimée, "Echecs", signé P.Péron, dessin circa 1975

FOULARD



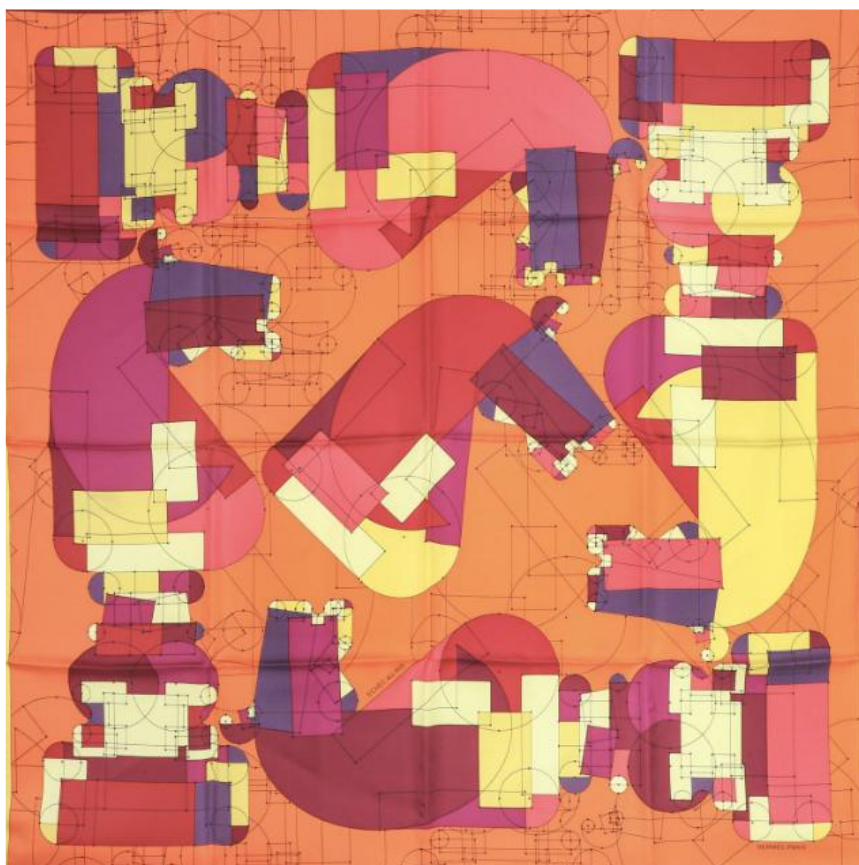
Carré Hermès

FOULARD - Hermès "Échec au Roi"



Carré en soie

FOULARD



Carré de soie "Echec au roi" - 2013

FOULARD



Jeanne Lanvin

MAILLOT de BAIN - Hermès



Maillot de bain Hermès "Echec au roi"

MONTRE - Audemars Piguet



Millenary Kasparov, 1999. Edition limitée. Avec jeu d'échecs

MONTRE - BLANCPAIN



Tourbillon Vladimir Kramnik - 2002

MONTRE - BLANCPAIN (montre à l'effigie de Kramnik)



Présentation officielle à Moscou le 24/11/2005

MONTRE



Royal Oak "Kasparov" - 2005 (réf : 25860ST)

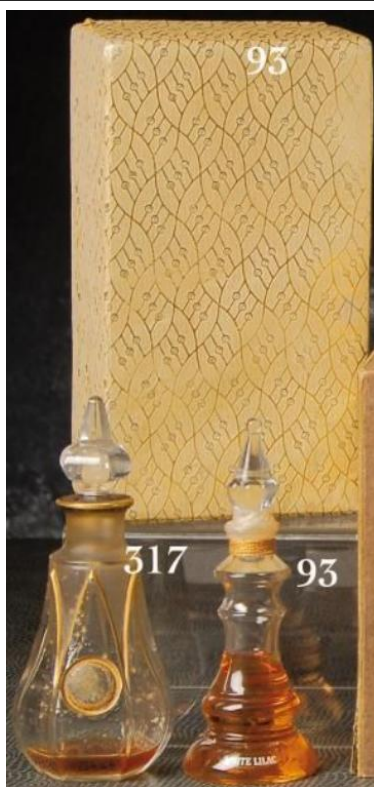
G. Kasparov en portait une lors de ses parties et l'enlevait toujours de son poignet avant ses derniers coups gagnants. La montre a depuis été surnommée « Kasparov » par les collectionneurs.

ŒUF de FABERGÉ ("The Imperial jeweld egg chest")



Œuf pouvant servir de plateau d'échecs par son ouverture en deux.
Rangement des pièces dans le pied.

PARFUM - Mary Chess "White Lilac"



Présenté dans son coffret en carton gainé de papier or gaufré, intérieur satin jaune titré, flacon en verre incolore de section cylindrique représentant un pion de jeu d'échecs. Années 1940.

PARFUM



Mary Chess "Golden Court" (années 50)

PARFUM - Mary Chess



Coffret rectangulaire en carton or estampé et laiton, intérieur satin jaune, comprenant 6 flacons en verre incolore pressé moulé et laiton ouvragé, chaque flacon représentant une pièce d'un jeu d'échecs. Années 1950.

PARFUM - Mary Chess



Coffret rectangulaire en carton gainé de papier or gaufré, titré, comprenant 6 flacons en verre incolore avec capsule en laiton figurant chacun une pièce d'un jeu d'échecs, parfums: «Stratégie», «Yram», «Tapestry», «White Lilac», «Gardénia», «Carnation».

PARFUM



MARY CHESS
NEW YORK

Parfums Mary Chess

PARFUM (Paloma Picasso - "La Reine de Noël")



Coffret s'ouvrant à 2 battants contenant le flacon (30 ml) en verre laqué or figurant la reine, pièce du jeu d'échecs, édition n° 1756/2000. Années 1990.

PARFUM - Prince Matchabelli



Flacon en verre incolore pressé moulé laqué noir, à décor moulé en relief d'une couronne rehaussée de laque or, bouchon cruciforme laqué or, l'ensemble figurant une pièce de jeu d'échecs. Verrerie de Romesnil. Années 40.

PARFUM - Prince Matchabelli



Coffret carrousel en plexi et carton or, rouge titré, agrémenté d'une houpette contenant 6 diminutifs parfums modèles «pion de jeu d'échecs» orné chacun d'une couronne moulée, capsule en résine, avec leur étiquette.

PRESENTOIR à BIJOUX



en daim, Nina Ricci (1997) - 8.100 FF

ROUGE à LEVRES (étui) - Lucien Lelong "Orgueil"



Dans son coffret rectangulaire cubique en carton suédine gris et jaune titré et siglé, étui de rouge à lèvres en laiton en forme de pion d'échecs stylisé. 1949.

STYLO-PLUME



Stylos Montegrappa "Marostica", édition limitée ; une vente aux enchères en 2015 à 1.062 €

STYLO-PLUME



Montegrappa Marostica (2000). n° 435 sur 2.000 ex. Résine rouge avec habillage argent guilloché. Bout du corps en forme de tour.

VOITURE - Bentley



Bentley Bentayga : "a further exciting feature of the 'Businessman' model is the bespoke Mulliner chessboard in the rear seat rest, complete with a drawer trimmed in Huntsman fabric which houses the chess pieces."