

## RABINO - "Chess players"



Date	Auteur	Ville	Lieu	Support	Commentaires	
1935 (vers )	<b>Rabino, Saul</b> Jacobs [Odessa 1892 - Los Angeles 1969]	Né en Russie ; études à la Russian Imperial Art School puis à l'Ecole des Arts Décoratifs à Paris. Emigre aux Etats-Unis en 1922. Travailla pour le Los Angeles Federal Art Project.	Seattle (Etats-Unis)	Seattle Art Museum (SAM)	Lithograph	

## RASCHEN - "La partie d'échecs"



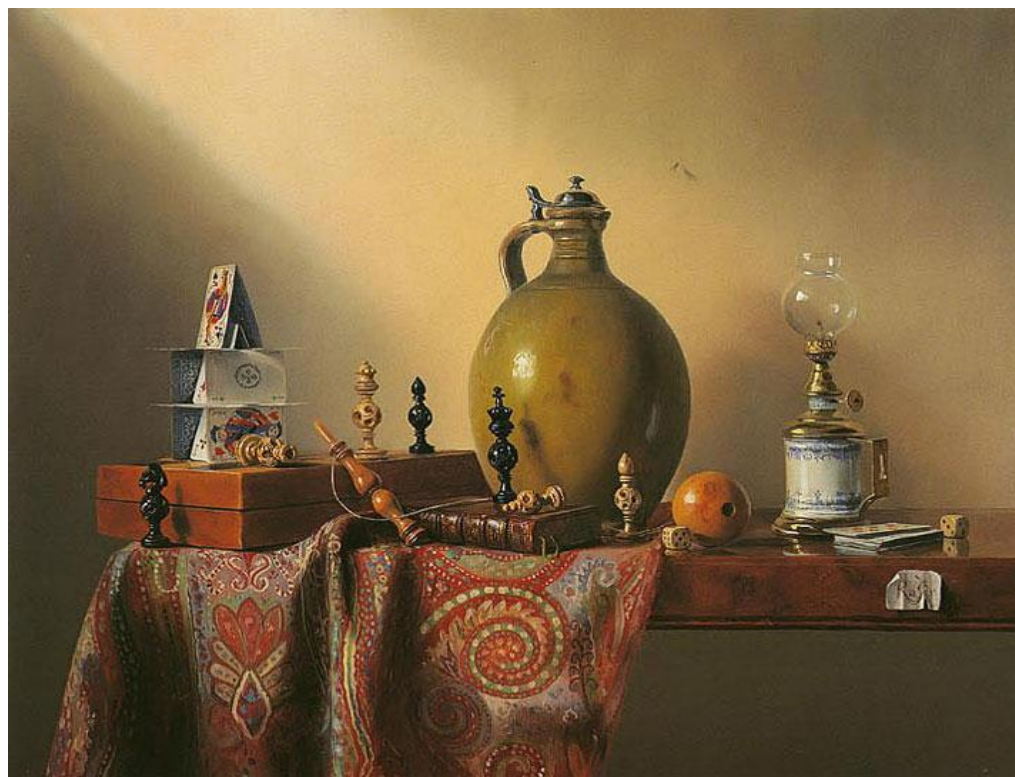
Date	Auteur	Ville	Lieu	Support	Commentaires	
??	<b>Raschen, Henri</b> [Oldenbourg 1856 - Oakland 1937]	Peintre américain d'origine allemande, spécialisé dans la réalisation de portraits, la peinture de paysage et la représentation des Amérindiens.		Vente aux enchères (Gros & Delettrez), 13/12/2004 ; adjudé 29.500 € (estimé 30- 40.000 €)	Huile sur toile	Signée en bas à droite. 89 x 122 cm

RASER - "Jeu d'échecs, bilboquet, lampe, pichet"



Date	Auteur	Ville	Lieu	Support	Commentaires
1953	<p><b>Raser, Pierre</b> [Saint-Gervais 1953 - ]</p>				

RASER - "Jeu d'échecs, lampe et pichet"



Date	Auteur	Ville	Lieu	Support	Commentaires
??	<p><b>Raser, Pierre</b> [Saint-Gervais 1953 - ]</p>				

RASER - "Jeu d'échecs, bilboquet, lampe, pichet"



Date	Auteur	Ville	Lieu	Support	Commentaires
??	<p><b>Raser, Pierre</b> [Saint-Gervais 1953 - ]</p>				

RAUNACHER - "Ein schachpartie"



Date	Auteur	Ville	Lieu	Support	Commentaires
1755	<b>Raunacher,</b> Johann Baptist [Graz 1729 - Graz 1771]				
		Etudie à l'Académie de Vienne. Succède à son père comme "peintre de la cour" en 1757.			
				Huile sur toile	

REICHENEGG - "A game of chess"



Date	Auteur	Ville	Lieu	Support	Commentaires
??	<b>Reichenegg, J.</b> [1800 - 1900]	Autrichien	Vente aux enchères (Christie's), Londres, 07/10/2004 ; adjugé ?? (estimé 600-800 £)	oil on panel	

REID - "A game of chess"



Date	Auteur	Ville	Lieu	Support	Commentaires
??	<b>Reid, George</b> Ogilvy [1851 - 1928]	George Reid is known for coastal paintings, landscape.		Vente aux enchères, Bonhams, Londres, 17/11/2004 ; adjugé 1.410 £	

REID - "Check"



Date	Auteur	Ville	Lieu	Support	Commentaires
1882	<b>Reid, George</b> Ogilvy [1851 - 1928]	George Reid is known for coastal paintings, landscape.		Vente aux enchères ( <i>sans précision</i> )	Oil on board

REID - "Chess players"



Date	Auteur	Ville	Lieu	Support	Commentaires	
??	<b>Reid, George</b> Ogilvy [1851 - 1928]	George Reid is known for coastal paintings, landscape.		Vente aux enchères ( <i>sans précisions</i> )	Oil on canvas	

## REISER - "Der König (schach)"



1988

**Auteur**

**Reiser, Hans** [Lenggries 1951- ]

Académie des Beaux-Arts de Munich. Reconnu pour ses peintures et caricatures d'une grande virtuosité technique et son traitement ironique des figures emblématiques de l'histoire de l'art.

**Ville**

**Lieu**

Vente aux enchères, 05/11/2011 ; adjugé ??

**Support**

Oil on wood

**Commentaires**

## REISER - "Schachmatt Schlappmat"



Date	Auteur	Ville	Lieu	Support	Commentaires	
1998	<b>Reiser, Hans</b> [Lenggries 1951 -]	Académie des Beaux-Arts de Munich. Reconnu pour ses peintures et caricatures d'une grande virtuosité technique et son traitement ironique des figures emblématiques de l'histoire de l'art.		Vente aux enchères (Neumeister), Munich, 21/09/2023 ; adjugé ?? (estimation 2.500-3.000 €)	Oil on panel	Signed and dated lower right

## RESHETNIKOV - "Chess problem"



Date	Auteur	Ville	Lieu	Support	Commentaires
1945 - 1949	<b>Reshetnikov,</b> Fyodor [Sursko- Litovskoe 1906 - 1988]			Oil on canvas	The present work depicts a young boy hunched over a chessboard. He stands alone, next to a table with an open book. The rich, dark palette and carefully painted details are typical realism elements found in other works by Reshetnikov. Yet the canvas is devoid of any signs of ideology, which was an essential element of Socialist Realism.

## RETZSCH - "Die schachspieler"



Date	Auteur	Ville	Lieu	Support	Commentaires	
1831	<b>Retzsch,</b> Friedrich Moritz [Dresde 1779 - Oberlößnitz 1857]	Peintre, dessinateur et graveur saxon. Professeur à l'Académie des Beaux- Arts de Dresde. La maison d'édition Cotta lui confie l'illustration d'oeuvres de Schiller, Goethe...				thème familier d'une partie d'Échecs avec le Diable

## RETZSCH - "The chess players"



Date	Auteur	Ville	Lieu	Support	Commentaires
??	<b>Retzsch,</b> Friedrich Moritz [Dresde 1779 - Oberlößnitz 1857]	Peintre, dessinateur et graveur saxon. Professeur à l'Académie des Beaux- Arts de Dresde. La maison d'édition Cotta lui confie l'illustration d'oeuvres de Schiller, Goethe...	Swansea (Pays-de- Galles)	Glynn Vivian Art Gallery	<i>Copy after</i>

## RETZSCH - "Die schachspieler"



Date	Auteur	Ville	Lieu	Support	Commentaires	
1831	<b>Retzsch,</b> Friedrich Moritz [Dresde 1779 - Oberlößnitz 1857]	Peintre, dessinateur et graveur saxon. Professeur à l'Académie des Beaux- Arts de Dresde. La maison d'édition Cotta lui confie l'illustration d'oeuvres de Schiller, Goethe...	New-York (Etats-Unis)	The Metropolitan Museum of Art (MET)	Etchings	

RETZSCH - "Miranda et Ferdinand jouent aux échecs"



Date	Auteur	Ville	Lieu	Support	Commentaires	
1841	<b>Retzsch,</b> Friedrich Moritz [Dresde 1779 - Oberlößnitz 1857]	Peintre, dessinateur et graveur saxon.	Dresde (Allemagne)	Cabinet des estampes et des dessins	Gravure de contour	« La Tempête » de Shakespeare, feuille 12, acte 5, scène 1

## REYNOLDS-STEPHENS - "A royal game"



Date	Auteur		Ville	Lieu	Support	Commentaires
1906 - 1911	<b>Reynolds-Stephens,</b> William (sir) [1862 - 1943]	One of the most inventive exponents of the New Sculpture.	Londres (Angleterre)	Tate Gallery	Sculpture (bronze, wood, stone)	Here he visualises the political and religious struggle between Queen Elizabeth I and Philip of Spain as a chess game. Philip's pieces are the ships of the Armada, the naval force sent to invade England, while Elizabeth's are the fleet commanded by Francis Drake that destroyed them. At the time the sculpture was made Britain was engaged in a race with Germany for naval superiority.

RICCI - "The game of chess"



Date	Auteur	Ville	Lieu	Support	Commentaires
??	<p><b>Ricci, Arturo</b> [Florence 1854-1919]</p>	<p>Peintre italien connu pour ses scènes de genre</p>			

RICE - "Chess Valley, Buckinghamshire"



Date	Auteur	Ville	Lieu	Support	Commentaires	
??	<p><b>Rice, Anne Estelle</b> [Conshohocken 1877 - 1959]</p>	Peintre et illustratrice américaine		<p>Vente aux enchères, Londres (Christies) le 12/10/2011 ; adjugé 10.000 £ (estimé 8 à 12.000 £)</p>	Oil on canvas	

## RICHIER - "L'échiquier, petit"



Date	Auteur	Ville	Lieu	Support	Commentaires	
1955	<b>Richier,</b> Germaine [Grans 1902 - Montpellier 1959]	Sculptrice française. Ecole des Beaux-Arts de Montpellier, puis atelier de Bourdelle de 1926 à 1929. Croise Giacometti, participe à la formation de César. Son oeuvre est multiple. Connut une grande notoriété.		Vente aux enchères (Christie's), 29/06/2022 ; adjugé 554.400 € (estimé 180-250.000 €)	Bronze à patine brune	œuvre portant le numéro 1 d'une édition de 8 exemplaires, une épreuve d'artiste et 3 hors commerce. Signé, numéroté avec, sur chaque personnage, le cachet du fondeur "G. Richier 1/8 cire perdu C. Valsuani" ; signé, numéroté avec (sur la base) le cachet du fondeur "G. Richier 1/8 L. Thinot fondeur Paris"

**RICHIER - "Le Petit fou"**



Date	Auteur	Ville	Lieu	Support	Commentaires	
1955	<b>Richier,</b> Germaine [Grans 1902 - Montpellier 1959]	Sculptrice française. Ecole des Beaux-Arts de Montpellier, puis atelier de Bourdelle de 1926 à 1929. Croise Giacometti, participe à la formation de César. Son oeuvre est multiple. Connut une grande notoriété.		Vente aux enchères (Christie's), Londres, 30/06/2015 ; adjugé 7.800 £	Bronze with a dark brown patina	From l'Echiquier. Conceived in 1955, signed, numbered 0/6 and stamped with Valsuani foundry mark. H=32,3 cm

## RICHIER - "L'Echiquier, grand"



Date	Auteur	Ville	Lieu	Support	Commentaires	
1959	<b>Richier,</b> Germaine [Grans 1902 - Montpellier 1959]	Sculptrice française. Ecole des Beaux-Arts de Montpellier, puis atelier de Bourdelle de 1926 à 1929. Croise Giacometti, participe à la formation de César. Son oeuvre est multiple. Connut une grande notoriété.		Vente aux enchères (Christie's), 03/12/2014 ; adjugé 1.553.500 € (estimé 600-800.000 €)	Bronze à patine foncée	Signé et numéroté "G. Richier 2/8" et porte le cachet du fondeur "Cire Perdue Valsuani". Tirage original de 11 exemplaires numérotés de 1/8 à 8/8 et HC1, HC2 et HC3.

## RICHIER - "Chess board (large version)"



Date	Auteur	Ville	Lieu	Support	Commentaires	
1959	<b>Richier,</b> Germaine [Grans 1902 - Montpellier 1959]	Sculptrice française. Ecole des Beaux-Arts de Montpellier, puis atelier de Bourdelle de 1926 à 1929. Croise Giacometti, participe à la formation de César. Son oeuvre est multiple. Connut une grande notoriété.	Londres (Angleterre)	Tate Gallery	Sculpture (plâtre peint)	Figures represent pieces in a game of chess: King, Queen, Knight, Castle and Bishop. Rather than the elegant designs of traditional chessmen, these are grotesque hybrid figures. Knight has a horse's head, while Bishop resembles a hunchbacked jester. Richier used distorted animal and partly human figures to reflect the anxieties and despair of post-war Europe.

## RICHIER - "L'échiquier, grand"



Date	Auteur	Ville	Lieu	Support	Commentaires
1959	<b>Richier,</b> Germaine [Grans 1902 Montpellier 1959]	Paris (France)	Musée National d'Art Moderne, Centre Georges Pompidou	Sculpture ; bronze, patine sombre	Agrandissement fait par l'artiste de son "Echiquier, petit" de 1955. L'installation, de dimensions variables suivant la disposition des pièces, implique, selon la volonté de l'artiste, les déplacements possibles de ces pièces immobiles. Ensemble de 5 sculptures : le Roi, la Reine, le Cavalier, le Fou et la Tour. Vue de l'ensemble installé au Jardin des Tuileries, août 2009 (achat en 2008)

RICHTER C. - "Hohann Friedrich der Grossmütze"



Date	Auteur	Ville	Lieu	Support	Commentaires
1650	<b>Richter,</b> Christian [Altenburg 1587 - Weimar 1667]	German painter		Huile sur toile	

RITCHIE - "A game of chess"



Date	Auteur	Ville	Lieu	Support	Commentaires
??	Ritchie, John [1846 - 1875]	Anglais			

## ROBERTS - "The chess players"



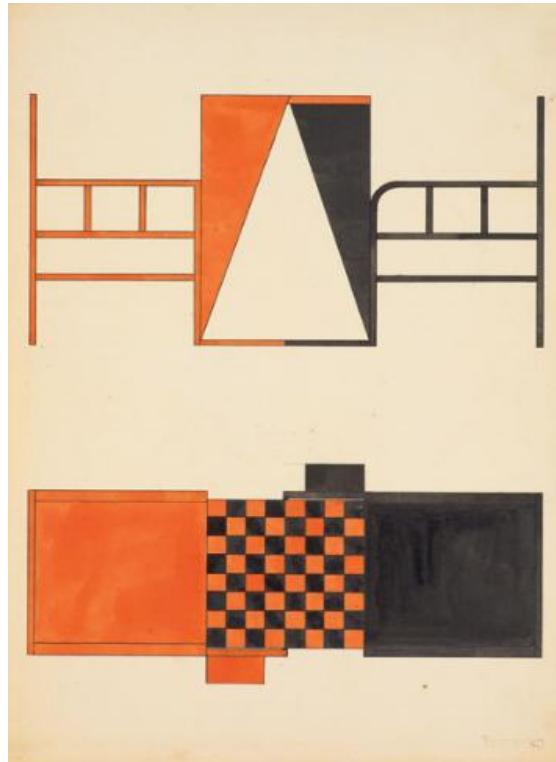
Date	Auteur	Ville	Lieu	Support	Commentaires
1929 - 1930	<b>Roberts,</b> William [Londres 1895 - Londres 1980]	British painter, chiefly of figure compositions and portraits.	Vente aux enchères, Londres (Sotheby's), 11/05/2012 ; adjugé 1.161.250 £ (estimation 300 à 500.000 £)	Oil on canvas	The players are reaching the final stages, and the tension has drawn in the observers who wait, with us, to see the outcome. The board sits at the heart of the composition, the taken pieces littering the table top. Facing us is the man playing black, idly dangling his opponent's just- captured queen from his hand...

ROBIN - "Echec et mat"



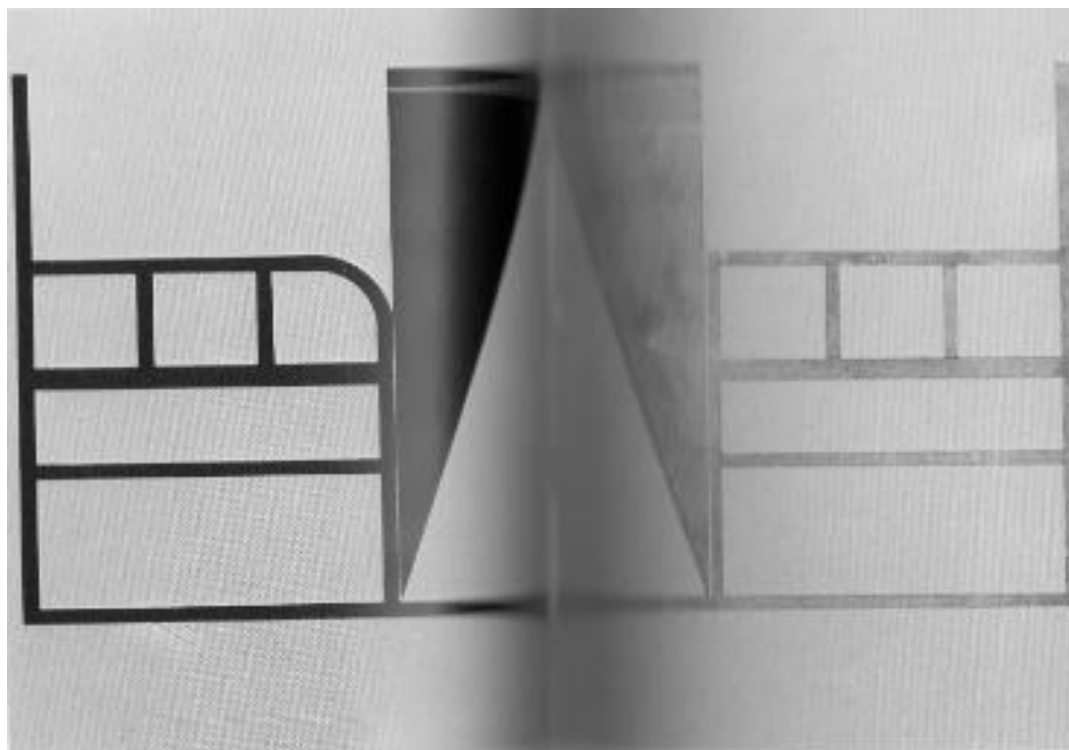
Date	Auteur	Ville	Lieu	Support	Commentaires
??	<b>Robin</b> [1970 - ]		Vente aux enchères, Drouot Live, le 24/11/2018 ; adjudé ?? (estimé 600-800 €)	Sculpture	Sculpture en bois peint. H=40 cm

## RODCHENKO - Mobilier



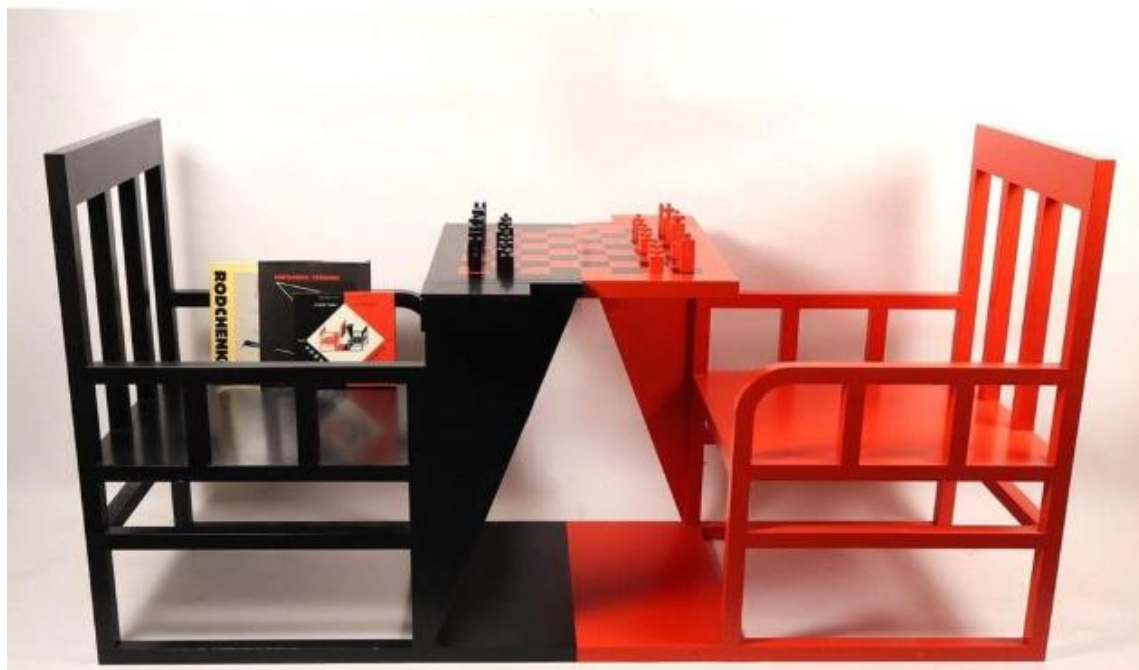
Date	Auteur	Ville	Lieu	Support	Commentaires	
1925	<b>Rodchenko,</b> Aleksandr [Saint- Petersbourg 1891 - Moscou 1956]	Artiste russe à la fois peintre, sculpteur, photographe et designer. Fondateur du constructivisme russe.		Collection particulière	Design for a chess table for the USSR Workers Club ( <i>Expo Int. des Arts Déco et Industriels Modernes, Paris 1925</i> )	The exhibits included a selection of Popova's textiles, and Rodchenko's design for a workers' Club - a collective leisure space, in which bourgeois comfort was replaced by geometric functionalism. A chess table, bookcases and space to read encouraged the proletariat to spend their time productively.

## RODCHENKO - Mobilier



Date	Auteur	Ville	Lieu	Support	Commentaires
1925	<b>Rodchenko,</b> Aleksandr [Saint- Petersbourg 1891 - Moscou 1956]	Artiste russe à la fois peintre, sculpteur, photographe et designer. Fondateur du constructivisme russe.	Oxford (Angleterre)	Musée d'art moderne	Design d'une table d'échecs et deux chaises destinées au Club des Travailleurs.

## RODCHENKO - Table d'échecs



Date	Auteur	Ville	Lieu	Support	Commentaires	
1979 (vers )	<b>Rodchenko,</b> Aleksandr [Saint- Petersbourg 1891 - Moscou 1956]	Artiste russe à la fois peintre, sculpteur, photographe et designer. Fondateur du constructivisme russe.		Vente aux enchères (Zwiggelaar Auctions), Amsterdam, 02/12/2025 ; adjudé ?? (estimation 2.500-4.500 €)	Table rouge et noire avec chaises en une seule pièce.	<b>Réplique</b> de la table d'échecs du Worker's Club, partie du premier intérieur constructiviste conçue et exécutée par Rodchenko pour l'"Exposition internationale des arts décoratifs et industriels modernes", Paris 1925. Le contenu original a disparu depuis le milieu du 20 <sup>e</sup> s.

ROEPSTORFF - "Chessing with loss"



Date	Auteur	Ville	Lieu	Support	Commentaires
2006	<b>Roepstorff,</b> Kirstine [1972 - ]	Danoise		Mixed-media collage	Mixed-media collage : fabric, canvas tinsel, colored vellum, iron-on fabric, paper, photocopies, glitter, silver leaf, tape, glue over wood and aluminum structure

## ROGER - "Joueurs d'échecs"



Date	Auteur	Ville	Lieu	Support	Commentaires
1923	<b>Roger, Suzanne</b> [Paris 1898 Paris 1986]	Elève de P. Sérusier et M. Denis à l'Académie Ranson à Paris. Epouse le peintre André Beaudin.	Paris (France)	Musée National d'Art Moderne, Centre Georges Pompidou	Huile sur toile

ROGGE - "A game of chess"



Date	Auteur	Ville	Lieu	Support	Commentaires
	Rogge, H.	Hollandais	Leyden (Pays-Bas)	Stedelyk Museum	

## ROLLINSON - "Nature morte aux échecs"



Date	Auteur	Ville	Lieu	Support	Commentaires
1892	<b>Rollinson,</b> Sunderland [Knaresborough 1872 - 1950]		Vente aux enchères (Dams Casa d'aste), Rome, 30/09/2025 ; adjudé 260 € (estimation 100-200 €)	Huile sur toile	Signée et datée en bas à gauche

RORBYE - "Orientals playing chess in front of a Cafe"



Date	Auteur	Ville	Lieu	Support	Commentaires	
1845	<b>Rorbye,</b> Martinius [1803 - 1848]	Peintre. Martinus Rorbye étudia à l'Académie royale danoise des Beaux-Arts, avec Christian Lorentzen Aouët et Christoffer Wilhelm Eckersberg avec lequel il travailla par la suite. Il peignit des portraits et des vues de Copenhague, de l'île de Sjælland, de la Norvège, de la Suède et exposa à partir de 1824.			Tableau	

ROSATI - "The chess players"



Date	Auteur	Ville	Lieu	Support	Commentaires
??	<b>Rosati, Giulio</b> [Rome 1858 - Rome 1917]	Peintre orientaliste italien	Privat- sammlung	Öl auf Leinwand	

## ROSENBAUM - "Chess players"



Date	Auteur	Ville	Lieu	Support	Commentaires
1874 - 1880	<b>Rosenbaum,</b> Anthony [1831-1888]	Londres (Angleterre)	National Portrait Gallery	Oil on canvas	

ROTH - "3 springer"



Date	Auteur	Ville	Lieu	Support	Commentaires
1970	<b>Roth, Dieter</b> [Hanovre 1930 - Bâle 1998]	Imprimeur et artiste contemporain	Londres (Angleterre)	Tate Gallery	Screen-print and mixed media on paper support

ROUGIE - ??



Date	Auteur	Ville	Lieu	Support	Commentaires
??	<b>Rougié, Joël</b> [Cholet 1957 - ]	Etude des Beaux-Arts à Angers. Atelier Vocreschensky.			

ROUSSEAU - "La joueuse d'échecs"



Date	Auteur	Ville	Lieu	Support	Commentaires
??	<b>Rousseau,</b> Alain [1926 - ]		Vente aux enchères (Osenat), 3/10/2020 ; adjugé 350 € (estimation 150-250 €)	Huile sur toile	signée en bas à gauche

**ROUSSEAU - "Femme à sa coiffeuse"**



Date	Auteur	Ville	Lieu	Support	Commentaires
??	<b>Rousseau,</b> Alain [1926 - ]	Peintre français	Vente aux enchères	Huile sur toile	

ROWLANDSON - "Checkmate"



Date	Auteur	Ville	Lieu	Support	Commentaires
??	<b>Rowlandson,</b> Thomas [1756-1827]	Illustrateur et caricaturiste anglais.	New-Haven (Etats-Unis)	Yale Center for British Art	Watercolor with pen and black ink over graphite on medium, slightly textured, blued white laid paper

## ROYBET - "Le joueur d'échecs"



Date	Auteur		Ville	Lieu	Support	Commentaires
1875	<b>Roybet,</b> Ferdinand [Uzès 1840 - Paris 1920]	Il connut un grand succès auprès de certains amateurs avec ses scènes de genre animées de personnages vêtus à la mode du 17 <sup>e</sup> s., mousquetaires et buveurs. Dans son œuvre fécond, d'une inspiration peu renouvelée, émergent qq toiles où se retrouve la flamme des 1 <sup>er</sup> romantiques (le Fou, 1867, musée de Grenoble).	Amsterdam (Pays-Bas)	Rijksmuseum	Etching / Drypoint	

## ROYBET - "La partie d'échecs"



Date	Auteur		Ville	Lieu	Support	Commentaires
1881	<b>Roybet,</b> Ferdinand [Uzès 1840 - Paris 1920]	Il connut un grand succès auprès de certains amateurs avec ses scènes de genre animées de personnages vêtus à la mode du 17 <sup>e</sup> s., mousquetaires et buveurs. Dans son œuvre fécond, d'une inspiration peu renouvelée, émergent qq toiles où se retrouve la flamme des 1 <sup>er</sup> romantiques (le Fou, 1867, musée de Grenoble).	Tokyo (Japon)	National Museum of Western Art	Huile sur toile	"La Partie d'échec", ou "Mousquetaires jouant aux échecs dans une taverne"

RUBIO - "Jeu d'échecs"



Date	Auteur	Ville	Lieu	Support	Commentaires
	<p><b>Rubio, Ramon Muñoz</b>                      [Jaén 1867                      - Madrid 1910]</p>		<p>Vente aux enchères (Aletheia Subastas), Madrid, 18/11/2025 ; adjudgé ?? (estimation 2.500-3.000 €)</p>	<p>Huile sur panneau</p>	

## RUELAS - "Les joueurs d'échecs dans un intérieur"



1897

**Auteur**

**Ruelas, Julio** [Etat de Zacatecas 1870 - Paris 1907]

Considéré comme le grand peintre symboliste mexicain. Ce tableau appartient à un répertoire réaliste parallèle à ses créations allégoriques et fantastiques. Ayant fait ses études artistiques à Dantzig, il s'installera à Paris en 1904 où il mourra en 1907. Il est un des cofondateurs et illustrateurs de la revue d'avant-garde de Mexico « Revista Moderna ».

**Ville**

**Lieu**

Vente aux enchères (Gros & Delettrez) le 4/12/2009 ; adjudé 10.000 € (estimé 8-10.000 €)

**Support**

Huile sur toile

**Commentaires**

Signé en bas à gauche et daté (18)97 49,5 x 33,5 cm

## RUIPEREZ - "The chess players"



Date	Auteur	Ville	Lieu	Support	Commentaires	
??	<b>Ruiperez, Luis</b> [Murcie 1832 - Murcie 1867]	Ecole des Beaux-Arts de Barcelone, puis Paris sous la direction de Meissonier. Peintre de genre.		Vente aux enchères (Bonhams), Londres, 5/07/2023 ; adjugé ?? (estimation 1.000-1.500 €)	Oil on panel	signed 'L Ruiperez' (lower left)

## RUIZ-PIPO - "La partie d'échecs"



Date	Auteur	Ville	Lieu	Support	Commentaires	
??	<b>Ruiz-Pipo,</b> Manolo [Grenade 1929 - St Romain le Noble 1999]	Peintre et lithographe espagnol. Formation artistique à Barcelone puis aux Beaux-Arts à Paris. Peint des scènes de genre, des natures mortes, des nus, des taumachies et des portraits.		Vente aux enchères (Osenat), 12/11/2017 ; adjudé 1.200 € (estimation 1.500-2.000 €)	Aquarelle et gouache	signée en bas à gauche

RYNECKI - "??"



Date	Auteur	Ville	Lieu	Support	Commentaires
??	<b>Rynecki,</b> Moshe [Miedzyrzec Podlaski 1881 - Majdanek 1943)				Artiste polonais d'origine juive qui peignit de nombreux sujets de la vie juive d'avant la shoah. Meurt dans un camp d'extermination.

RYNECKI - "??"



Date	Auteur	Ville	Lieu	Support	Commentaires
??	<b>Rynecki,</b> Moshe [Miedzyrzec Podlaski 1881 - Majdanek 1943)				Artiste polonais d'origine juive qui peignit de nombreux sujets de la vie juive d'avant la shoah. Meurt dans un camp d'extermination.