

SIEGUMFELDT - "The chessplayer"



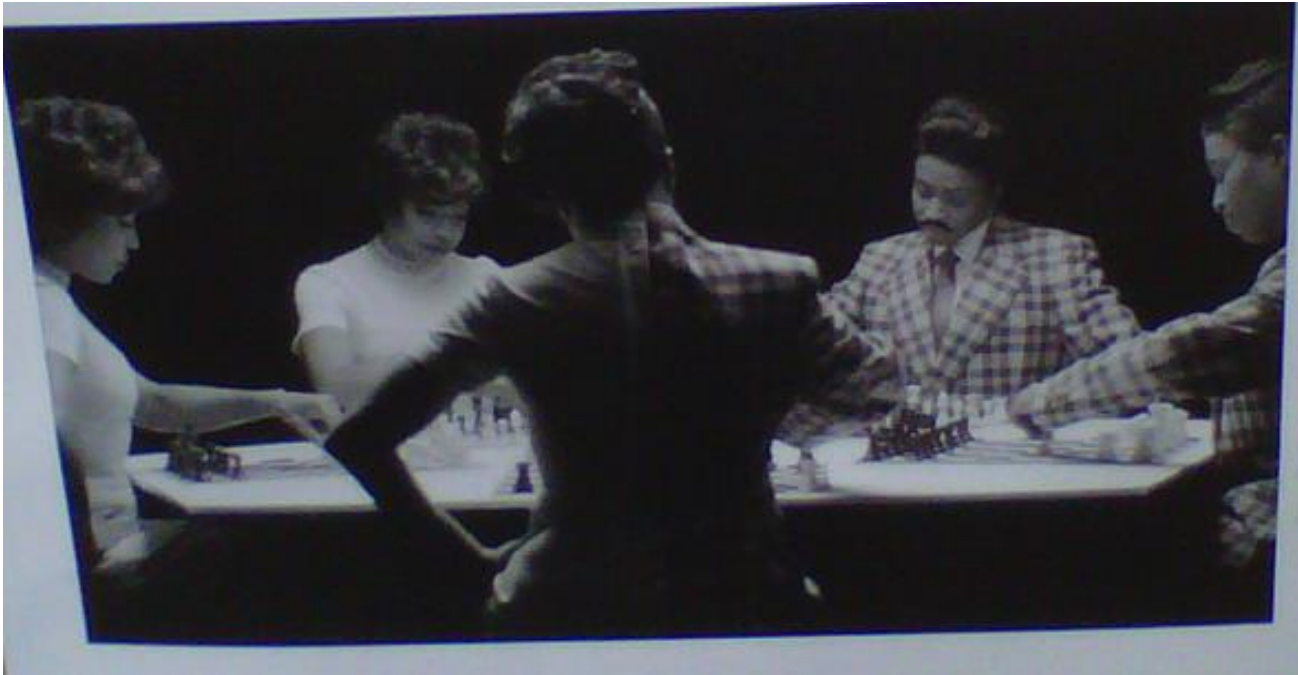
Date	Auteur	Ville	Lieu	Support	Commentaires	
1872	Siegumfeldt, Hermann Carl [Esrum 1833 - Copenhague 1912]	Peintre danois de portraits et de paysages		Vente aux enchères, Vejle, 12/08/2008. Adjugé ?? (estimation 30.000 DKK)	Oil on canvas	

SIGNORINI - "La leçon de danse"



Date	Auteur	Ville	Lieu	Support	Commentaires
??	Signorini, Giuseppe [Rome 1857 - Rome 1932]	Peintre italien orientaliste.			

SIMPSON - "Chess, 2013"



Date	Auteur	Ville	Lieu	Support	Commentaires
2013	Simpson, Lorna [New-York 1960 -]	Paris (France)	Musée du Jeu de Paume	Affiche - Vidéo	" Chess, 2013 " (durée 10'19"). "In Simpson's project -in which one plays chess with oneself- how does one extract oneself from oneself to outwit oneself ? Who wins ? Technically it would end in a draw and or extend into a Borgesian infinity. How does one become one's own dopplegänger ?"

SINGH - "Chess players, Bananas floods"



Date	Auteur	Ville	Lieu	Support	Commentaires	
1967	Singh, Raghbir [1942 - 1999]	Born into an aristocratic family in Jaipur, Singh lived and worked in Paris, London, and New York, but his lifelong subject as a photographer was the vibrant culture and landscape of modern India.	New-York (Etats-Unis)	The Metropolitan Museum of Art (The MET)	Photo- graphie : chromogenic print (25.4 x 37.8 cm)	With its emphasis on visual surprise and spontaneity, Singh's work belongs to the tradition of small-format street photography pioneered by such artists as Henri Cartier-Bresson and Robert Frank. Unlike many of his European counterparts, however, Singh worked exclusively in color, often composing his images with a graphic complexity akin to that of Mughal miniatures.

SJAMAAR - "A game of chess"



Date	Auteur	Ville	Lieu	Support	Commentaires
??	Sjamaar, Pieter Geerard [La Haye 1819 - La Haye 1876]	Painter of genre subjects, landscapes and architectural scenes.			

SJAMAAR - "La partie d'échecs"



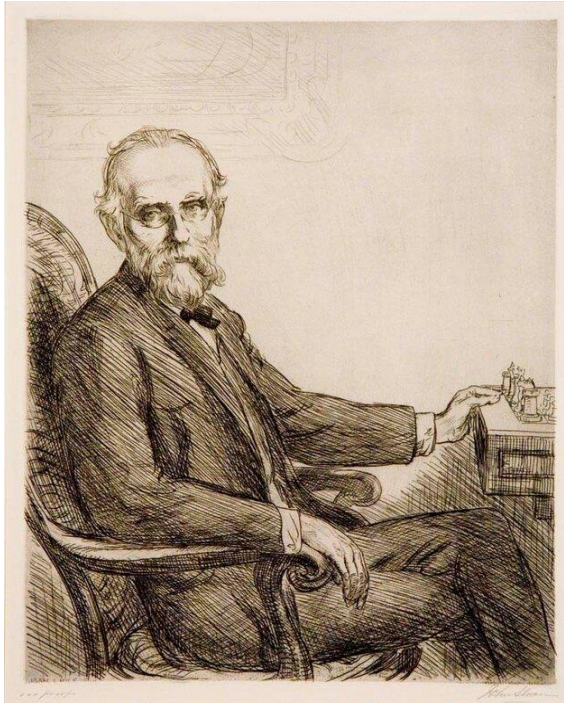
Date	Auteur	Ville	Lieu	Support	Commentaires
??	Sjaamar, Pieter Geerard [La Haye 1819 - La Haye 1876]	Painter of genre subjects, landscapes and architectural scenes.			

SKUTECKY - "Chess game"



Date	Auteur	Ville	Lieu	Support	Commentaires
1898	Skutecky, Dominik [Gajary 1849 - Banska Bystrica 1921]	Peintre slovaque spécialisé dans les paysages, les portraits et les scènes de genre.			

SLOAN - "Isaac L. Rice"



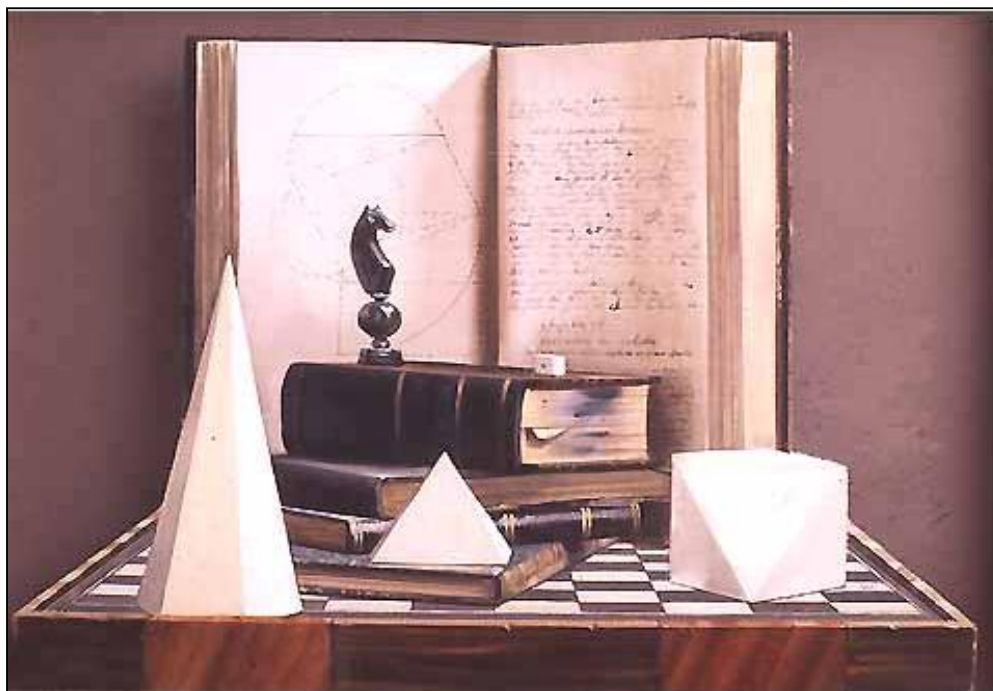
Date	Auteur	Ville	Lieu	Support	Commentaires
1915	<p>Sloan, John French [Lock Haven 1871 - Hanover 1951]</p>	<p>Peintre, graveur, illustrateur et designer américain</p>			

SLOTNICK - "Fischer"



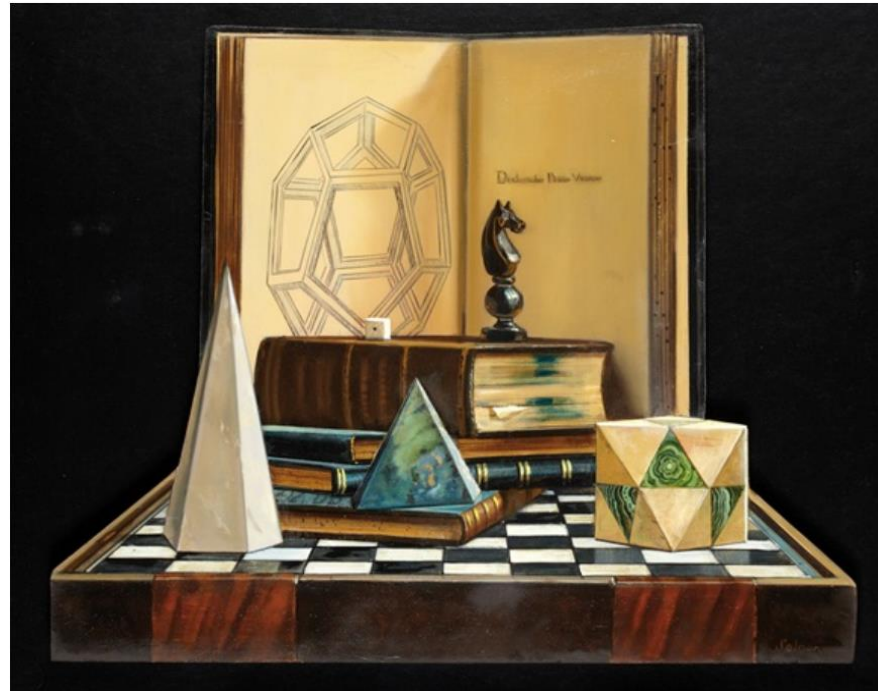
Date	Auteur	Ville	Lieu	Support	Commentaires
??	Slotnick, Merv [1941 -]	Peintre, graveur expressionniste abstrait		Vente aux enchères (East Coast Books), Wells (USA), 30/12/2021 ; adjugé ?? (estimé 3.500- 4.500 US\$)	acrylic - collage on foam core Slotnick collaged the frame with pieces torn from chess magazines once the personal property of Bobby Fischer.

SOLNON - "L'échiquier"



Date	Auteur	Ville	Lieu	Support	Commentaires
??	Solnon, Daniel [Paris 1943 -]				<i>C'est un damier !!</i>

SOLNON - "Polyèdres"



Date	Auteur	Ville	Lieu	Support	Commentaires
??	Solnon, Daniel [Paris 1943 -]		Vente aux enchères, 20/02/2013		Artiste peintre français spécialiste du trompe-l'œil (appartient au groupe "Trompe-l'œil/Réalité animé par Henri Cadiou). A remis à l'honneur le trompe-l'œil chantourné (peinture sur bois découpé), une technique héritée du 18è siècle qu'il actualise en mettant en scène des objets contemporains.

SOLTAU - "Conradin von Schwaben und Friedrich von Baden beim schachspiel"



Date	Auteur	Ville	Lieu	Support	Commentaires	
1860 (vers)	Soltau , Pauline [Ludwigslust 1833 - 1902]	Artiste allemande		Vente aux enchères, 26/11/2010	Oil on canvas	

SORBI - "Osteria a Fiesole"



Date	Auteur	Ville	Lieu	Support	Commentaires
1889	<p>Sorbi, Raffaello [Florence 1844 - Florence 1931]</p>	<p>Peintre italien spécialisé dans la peinture narrative. Académie des Beaux-Arts de Florence sous la direction de A. Ciseri.</p>			

SORBI - "I giocatori di scacchi"



Date	Auteur	Ville	Lieu	Support	Commentaires	
1886	Sorbi , Raffaello [Florence 1844 Florence 1931]	Peintre italien spécialisé dans la peinture narrative. Académie des Beaux-Arts de Florence sous la direction de A. Ciseri.		Vente aux enchères (Christie's), New-York 25/10/2006 ; adjugé 192.000 \$ (estimé 150-200.000 US\$)	Oil on canvas	Plusieurs versions sur ce thème

SORBI - "Osteria all'aperto"



Date	Auteur	Ville	Lieu	Support	Commentaires
1892	Sorbi, Raffaello [Florence 1844 Florence 1931]	Peintre italien spécialisé dans la peinture narrative. Académie des Beaux-Arts de Florence sous la direction de A. Ciseri.			

SORBI - "Osteria all'aperto"



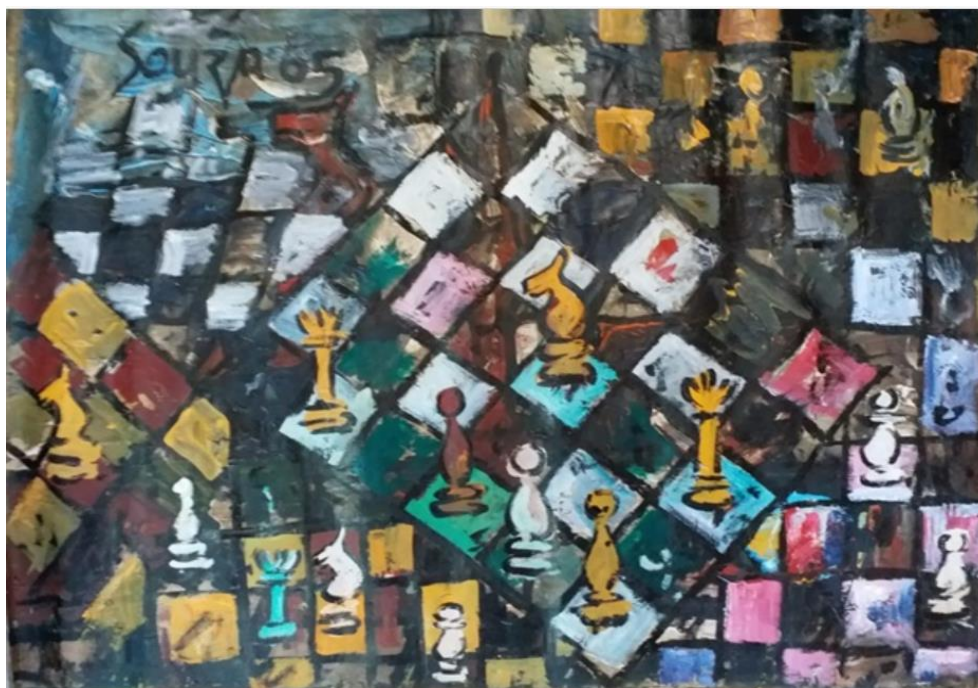
Date	Auteur	Ville	Lieu	Support	Commentaires
1892	Sorbi, Raffaello [Florence 1844 - Florence 1931]	Peintre italien spécialisé dans la peinture narrative. Académie des Beaux-Arts de Florence sous la direction de A. Ciseri.			

SOUTER - "Chess game"



Date	Auteur	Ville	Lieu	Support	Commentaires	
1956	Souter, Camille [Northampton 1929 - Dublin 2023]	British-born Irish abstract and lanscape artist.		Vente aux enchères, Dublin, 24/11/2008 ; adjugé ?? (estimation 15- 20.000 €)	Oil on newspaper	

SOUZA - "Chess series 4"



Date	Auteur	Ville	Lieu	Support	Commentaires
1965	Souza, Francis Newton [Goa 1924 - Bombay 2002]	Artiste indien. Fut un des fondateurs du mouvement artistique PAG (Progressive Artist's Group) de Bombay.		Acrylic on canvas	

SOYER - "Chess players"



Date	Auteur	Ville	Lieu	Support	Commentaires
1955	Soyer, Raphael [Borissoglebsk 1899 - New-York 1987]	Peintre américain d'origine russe, un des principaux représentants de la "Scène américaine" (mouvement réaliste).			

SOYEZ - "The chess game"



Date	Auteur	Ville	Lieu	Support	Commentaires
??	Soyez, Théophile [1853 - 1940]	Français	Vente aux enchères (Sotheby's) ; adjugé ?? (estimé 10- 15.000 US\$)	An enamel plaque. Enamel on copper (signed lower left with monogram TS)	The scene depicting a French Renaissance interior with noblemen playing chess.

SPUTTER - "The chess players"



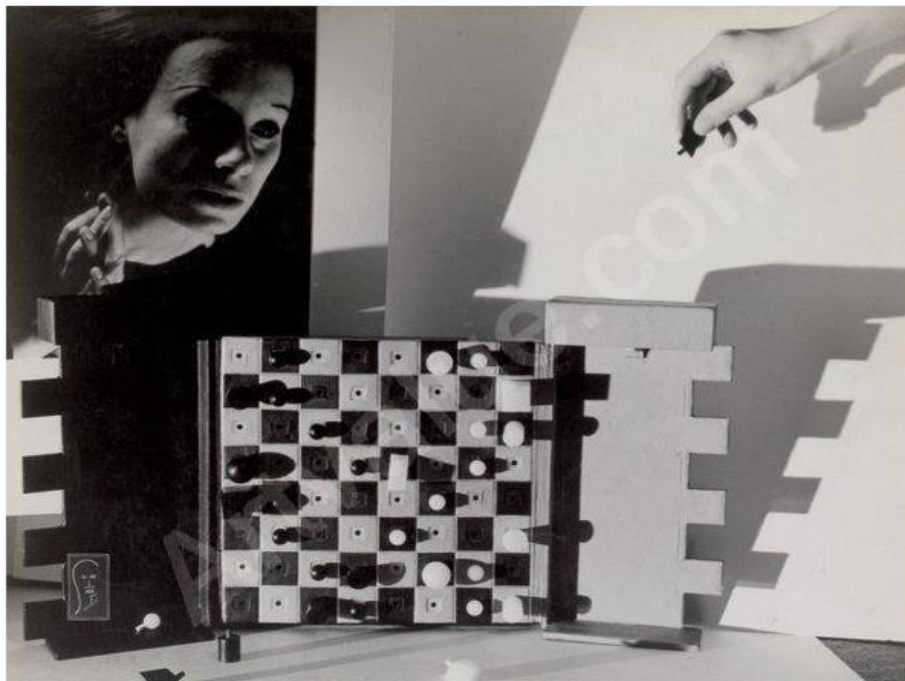
Date	Auteur	Ville	Lieu	Support	Commentaires
	Sputter, Carl	Vienne (Autriche)			

STEINER - "Le jeu d'échecs"



Date	Auteur	Ville	Lieu	Support	Commentaires
1935	Steiner, André [Mihald 1901 - Paris 1978]	Paris (France)	Musée National d'Art Moderne, Centre Georges Pompidou	Photographie . Epreuve gélantino- argentique	

STEINER - "Echecs"



Date	Auteur	Ville	Lieu	Support	Commentaires	
1935	Steiner, André [Mihald 1901 - Paris 1978]	Photographe français, représentant très actif de la "nouvelle vision"		Vente aux enchères à Drouot Richelieu le 29/10/2008. Invendu (estimation 1.300-1.500 €)	Tirage argentique, vintage	

STILLMAN - "Chess players"



Date	Auteur	Ville	Lieu	Support	Commentaires
1936	Stillman, Ary [1891 - 1967]				

STODDARD - "The chess game"



Date	Auteur	Ville	Lieu	Support	Commentaires
??	Stoddard, Alice Kent [1883-1976]	American painter of portraits, landscapes, and seascapes.			

STOEBEL - "L'échiquier"



Date	Auteur	Ville	Lieu	Support	Commentaires
??	Stoebel, Edgar [1909 - 2001]		Vente aux enchères, Drouot, Paris (sans précisions)	Huile sur panneau	

STONE - "Chess"



Date	Auteur	Ville	Lieu	Support	Commentaires
1848	Stone, Frank [Manchester 1800 - Londres 1859]				

STOSKOPFF - "L'été ou l'allégorie des cinq sens"



Date	Auteur	Ville	Lieu	Support	Commentaires	
1633	Stoskopff Sebastien [Strasbourg 1597 – Idstein 1657]	Peintre, graveur sur cuivre	Strasbourg (France)	Musée de l'Œuvre Notre- Dame	Huile sur toile	Cf. le tableau de Lubin Baugin

STOTHARD - "Designs for chessmen"



Date	Auteur	Ville	Lieu	Support	Commentaires
??	Stothard, Thomas [1755 - 1834]	Londres (Angleterre)	Tate Gallery	Pencil and pen and ink on paper	au verso : sketches

STEETER - "The chess queens"



Date	Auteur	Ville	Lieu	Support	Commentaires	
1944	Streeter, Muriel [Vineland 1913 - Tucson 1995]	American artist known for her surrealist and neo-romantic paintings.	Hartford (Etats-Unis, Connecticut)	Wadsworth Atheneum Museum of Art	Oil on canvas	

STRINO - "Giocatori di scacchi"



Date	Auteur	Ville	Lieu	Support	Commentaires
??	Strino, Gianni				

STUART - "Portrait of Miss Hetty and Miss Maria Morris"



Date	Auteur	Ville	Lieu	Support	Commentaires
1795	Stuart, Gilbert Charles [Saunderstown 1755 - Boston 1828]				

STYRSKY - "Paysage d'échecs"



Date	Auteur	Ville	Lieu	Support	Commentaires
1925	Styrsky, Jindřich [Dolní 1899 - Prague 1942]	Reims (France)	Musée des Beaux-Arts	Huile sur toile	

SULTANOV - "Chess"



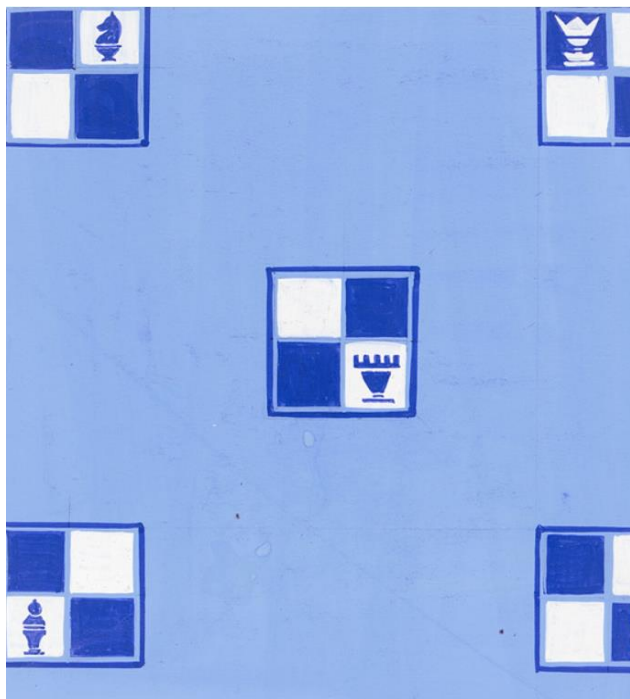
Date	Auteur	Ville	Lieu	Support	Commentaires
2006	Sultanov, Yuriy [1975-]				

SUMNER - "Chess"



Date	Auteur	Ville	Lieu	Support	Commentaires
??	<p>Sumner, Maud Frances Eyston [Johannesburg 1902 - Johannesburg 1985]</p>	<p>She went on to study art in London and Paris. Inspired by her teacher, Maurice Denis, the leading theorist of the Nabi movement, her paintings share the thoughtful and sensitive painterliness found in the works of the Intimists, Pierre Bonnard and Edouard Vuillard.</p>		Tableau	

SUNDERLAND - "Chess men"



Date	Auteur		Ville	Lieu	Support	Commentaires
1954 (vers)	Sunderland, Elza [1903 - 1991]	Hongroise, active aux EU	Los Angeles (Etats-Unis)	LACMA	Tempera on paper	Textile Design, 'Chess Men'

SUNDERLAND - "Chess Men"



Date	Auteur		Ville	Lieu	Support	Commentaires
1954 (vers)	Sunderland, Elza [1903-1991]	Hongroise, active aux EU	Los Angeles (Etats-Unis)	LACMA	Tempera on paper	Textile Design, "Chess Men"

SURAUD - "Le joueur d'échecs"



Date	Auteur	Ville	Lieu	Support	Commentaires	
??	Suraud, Roger [Saint-Etienne 1938 - Magescq 2016]	Peintre français, fils et petit-fils de sculpteur. Formation d'architecte.		Vente aux enchères, Drouot-Live, Paris, le 14/05/2017 ; adjugé ?? (estimation 500- 700 €)	Huile sur toile	

SURAUD - "La partie d'échecs"



Date	Auteur	Ville	Lieu	Support	Commentaires	
??	Suraud, Roger [Saint-Etienne 1938 - Magescq 2016]	Peintre français, fils et petit-fils de sculpteur. Formation d'architecte.	Paris (France)	Ventes aux enchères, Drouot Digital, Paris le 27/05/2018 ; estimation (2.500-3.000 €)	Huile sur toile	

SUVERO (Di) - "Bunyon's chess"



Date	Auteur	Ville	Lieu	Support	Commentaires
1965	Suvero (di), Mark	Seattle (Etats-Unis)	Seattle Art Museum (<i>en prêt</i>)	Mobile ; Stainless steel and wood	The criss-crossing steel beams of Mark di Suvero's <i>Bunyon's Chess</i> operate like broad brushstrokes drawn in space, a vocabulary that was radically new in sculpture at the time it was made. Created specifically for outdoor presentation in Seattle, <i>Bunyon's Chess</i> was made with wood as the prominent element in counterpoint to the structure of stainless

SUVOROVA - "A game of chess" and "The elegant musicians"



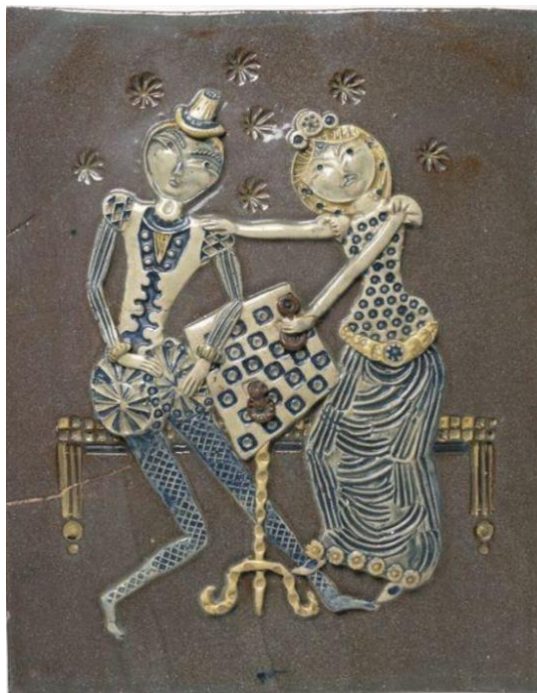
Date	Auteur	Ville	Lieu	Support	Commentaires
??	Suvorova, Olga [Leningrad 1966]	Russe	Vente aux enchères, Christies, Londres, South Kensington, le 10/5/2006. Adjugé 1.020 £ (estimation 800- 1.200 £)	Oil on board (a three leaf screen)	

SUVOROVA - ??



Date	Auteur	Ville	Lieu	Support	Commentaires
??	Suvorova, Olga [Leningrad 1966]	Russe			

SYKES - "Man and woman playing chess"



Date	Auteur		Ville	Lieu	Support	Commentaires
1950	Sykes, Steven		Londres (Angleterre)	Victoria and Albert Museum	Plaque. Red earthenware, with relief-moulded and painted decoration.	Rectangular plaque of unglazed red earthenware, broken and repaired, and mounted on a backing of plaster. The plaque is decorated in relief, either impressed, or with applied white clay, and shows the figures of a man and a woman playing chess at a table. Touches of blue and yellow paint have been added. The plaque is covered with a white-tinged clear glaze.