

## DUCHAMP - "La partie d'échecs"



Date	Auteur		Ville	Lieu	Support	Titre
1910	<b>Duchamp, Marcel</b> [Blainville-Crevon 1887 - Neuilly/S. 1968]	D'abord influencé par le cubisme et le fauvisme, il s'en éloigne pour s'intéresser à la décomposition du mouvement. Dès 1913, Marcel Duchamp produit ses premiers « ready-made ». Proche du mouvement dada puis des surréalistes, Marcel Duchamp n'a cessé de penser l'art et de le révolutionner. Excellent joueur d'échecs, il fut membre de l'équipe de France et participa à plusieurs Olympiades.	Philadelphie (Etats-Unis)	Philadelphia Museum of Art, The Louise and Walter Arensberg Collection	Huile sur toile	« Autre exemple de l'influence de Cézanne : ce jeu d'échecs entre mes deux frères. Peint pendant l'été de 1910 dans le jardin de Puteaux où ils habitaient, il fut présenté au Salon d'Automne de la même année. Devant mes deux frères jouant aux échecs, on voit mes deux belles-soeurs prenant le thé.»

## DUCHAMP - Etude pour "Les joueurs d'échecs"



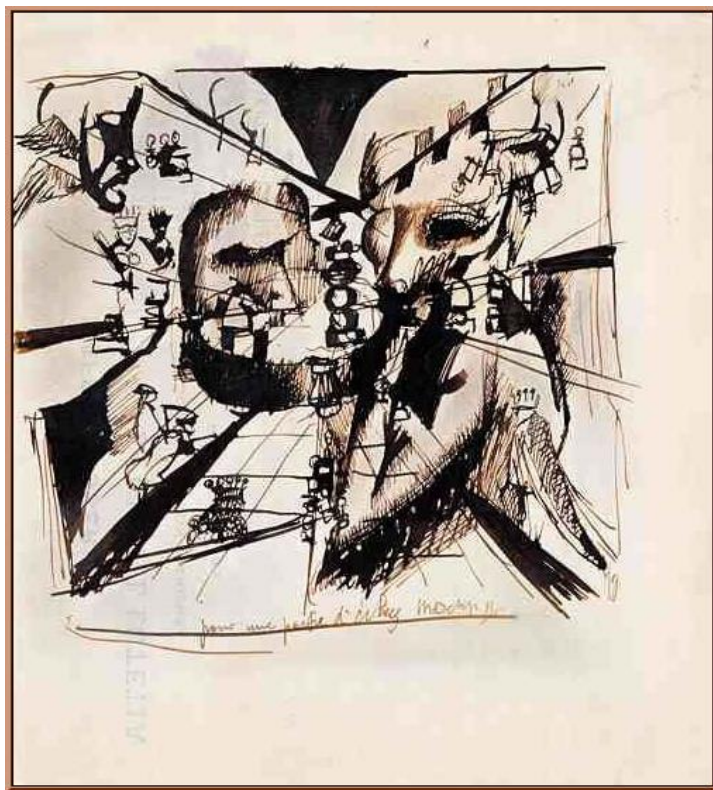
Date	Auteur		Ville	Lieu	Support	Commentaires
1911	<b>Duchamp, Marcel</b> [Blainville-Crevon 1887 - Neuilly/S. 1968]	D'abord influencé par le cubisme et le fauvisme, il s'en éloigne pour s'intéresser à la décomposition du mouvement. Dès 1913, Marcel Duchamp produit ses premiers « ready-made ». Proche du mouvement dada puis des surréalistes, Marcel Duchamp n'a cessé de penser l'art et de le révolutionner. Excellent joueur d'échecs, il fut membre de l'équipe de France et participa à plusieurs Olympiades.		Vente aux enchères à Londres (Sotheby's) en 12/1999. Adjudé 760.000 £ (estimation 350.000-450.000 £)	Dessin ; Fusain sur papier	Etude pour "Les joueurs d'échecs". Signée

## DUCHAMP - "Les joueurs d'échecs"



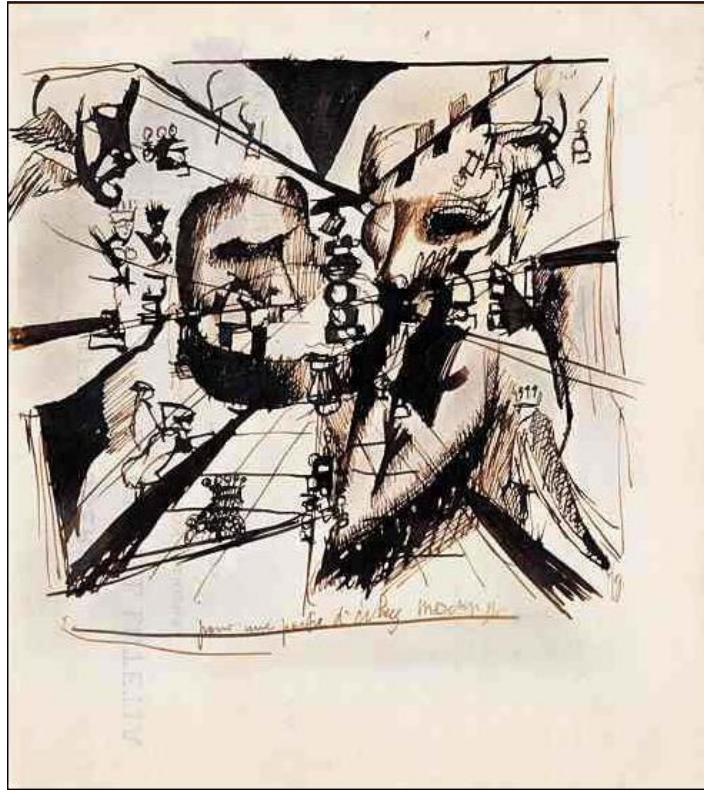
Date	Auteur		Ville	Lieu	Support	Commentaires
1911	<b>Duchamp, Marcel</b> [Blainville-Crevon 1887 - Neuilly/S. 1968]	D'abord influencé par le cubisme et le fauvisme, il s'en éloigne pour s'intéresser à la décomposition du mouvement. Dès 1913, Marcel Duchamp produit ses premiers « ready-made ». Proche du mouvement dada puis des surréalistes, Marcel Duchamp n'a cessé de penser l'art et de le révolutionner. Excellent joueur d'échecs, il fut membre de l'équipe de France et participa à plusieurs Olympiades.	Paris (France)	Musée National d'Art Moderne, Centre Georges Pompidou	Huile sur toile	Six études précèdent ce tableau. La seconde précise l'identité des deux protagonistes : Jacques Villon à droite, Raymond Duchamp-Villon à gauche. La peinture finale marque une étape supplémentaire dans la réalisation d'une œuvre qui connaît sa conclusion avec le tableau de Philadelphie ("Portrait de joueurs d'échecs").

## DUCHAMP - Etude pour "Une partie d'échecs"



Date	Auteur		Ville	Lieu	Support	Titre
1911	<b>Duchamp, Marcel</b> [Blainville-Crevon 1887 - Neuilly/S. 1968]	D'abord influencé par le cubisme et le fauvisme, il s'en éloigne pour s'intéresser à la décomposition du mouvement. Dès 1913, Marcel Duchamp produit ses premiers « ready-made ». Proche du mouvement dada puis des surréalistes, Marcel Duchamp n'a cessé de penser l'art et de le révolutionner. Excellent joueur d'échecs, il fut membre de l'équipe de France et participa à plusieurs Olympiades.	New-York (Etats-Unis)	Salomon R. Guggenheim Museum <i>Bequest of Katherine S. Dreier, the founder of the Société Anonyme (with M. Duchamp et Man Ray)</i>	Brown ink with watercolor wash on writing paper (21.2 x 18.4 cm).	Toward the end of 1911, Duchamp returned to the theme of chess, creating a series of at least 6 drawings and 2 Cubist paintings of his brothers absorbed by the game. This drawing was produced late in the sequence, perhaps between the execution of the two canvases, given that its shades of green and tan watercolor relate to the palette of the latter painting.

DUCHAMP - Etude pour "Portrait de joueurs d'échecs"



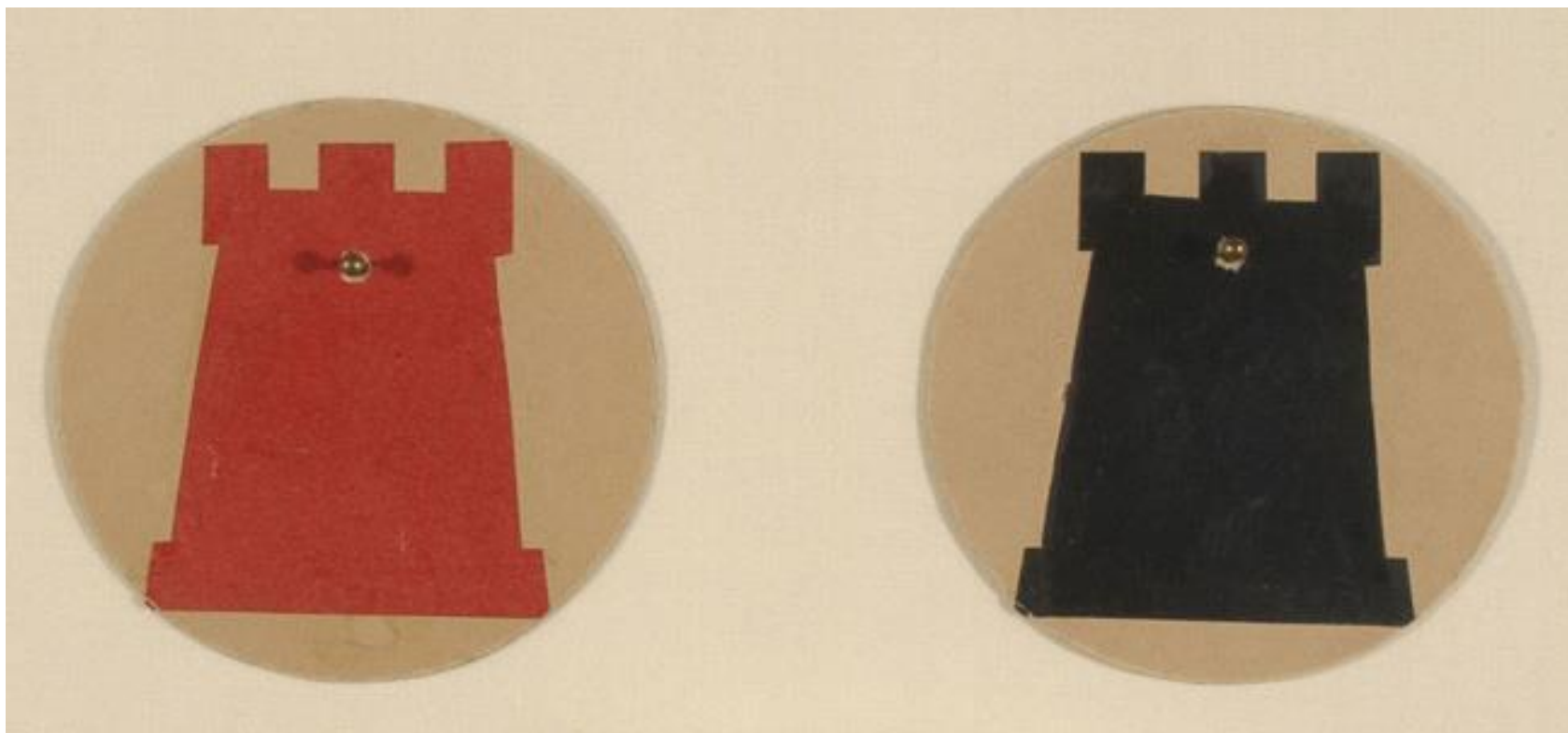
Date	Auteur		Ville	Lieu	Support	Titre
1911	<b>Duchamp, Marcel</b> [Blainville-Crevon 1887 - Neuilly/S. 1968]	D'abord influencé par le cubisme et le fauvisme, il s'en éloigne pour s'intéresser à la décomposition du mouvement. Dès 1913, Marcel Duchamp produit ses premiers « ready-made ». Proche du mouvement dada puis des surréalistes, Marcel Duchamp n'a cessé de penser l'art et de le révolutionner. Excellent joueur d'échecs, il fut membre de l'équipe de France et participa à plusieurs Olympiades.		Vente aux enchères à Londres le 7/12/1999. Adjugé 480.000 £ (estimation 350.000-450.000 £)	Fusain sur papier	Etude pour "Portrait de joueurs d'échecs"

## DUCHAMP - "Portrait de joueurs d'échecs"



Date	Auteur		Ville	Lieu	Support	Commentaires
1911	<p style="text-align: center;"><b>Duchamp,</b>                      Marcel                      [Blainville-                      Crevon 1887 -                      Neuilly/S. 1968]</p>	<p>D'abord influencé par le cubisme et le fauvisme, il s'en éloigne pour s'intéresser à la décomposition du mouvement. Dès 1913, Marcel Duchamp produit ses premiers « ready-made ». Proche du mouvement dada puis des surréalistes, Marcel Duchamp n'a cessé de penser l'art et de le révolutionner. Excellent joueur d'échecs, il fut membre de l'équipe de France et participa à plusieurs Olympiades.</p>	Philadelphie (Etats-Unis)	Philadelphia Museum of Art, The Louise and Walter Arensberg Collection	Oil on canvas	

## DUCHAMP - "Red and Black Castles"



Date	Auteur	Ville	Lieu	Support	Commentaires
1930	<p><b>Duchamp, Marcel</b> [Blainville-Crevon 1887 - Neuilly/S. 1968]</p>	Philadelphie (Etats-Unis)	Philadelphia Museum of Art	Colored paper adhered to cardboard discs	Red and Black Castles (Two Maquettes for Chess Pieces for a Wall-mounted Chessboard)
	<p>D'abord influencé par le cubisme et le fauvisme, il s'en éloigne pour s'intéresser à la décomposition du mouvement. Dès 1913, Marcel Duchamp produit ses premiers « ready-made ». Proche du mouvement dada puis des surréalistes, Marcel Duchamp n'a cessé de penser l'art et de le révolutionner. Excellent joueur d'échecs, il fut membre de l'équipe de France et participa à plusieurs Olympiades.</p>				

## DUCHAMP - "Red Knight"



Date	Auteur		Ville	Lieu	Support	Commentaires
1930	<p style="text-align: center;"><b>Duchamp,</b>                      Marcel                      [Blainville-                      Crevon 1887 -                      Neuilly/S. 1968]</p>	<p>D'abord influencé par le cubisme et le fauvisme, il s'en éloigne pour s'intéresser à la décomposition du mouvement. Dès 1913, Marcel Duchamp produit ses premiers « ready-made ». Proche du mouvement dada puis des surréalistes, Marcel Duchamp n'a cessé de penser l'art et de le révolutionner. Excellent joueur d'échecs, il fut membre de l'équipe de France et participa à plusieurs Olympiades.</p>	Philadelphie (Etats-Unis)	Philadelphia Museum of Art	Colored paper adhered to a cardboard disc	Red Knight (Maquette for Chess Piece for a Wall-mounted Chessboard)



## DUCHAMP - "Echiquier"



Date	Auteur	Ville	Lieu	Support	Commentaires
1937	<p><b>Duchamp, Marcel</b> [Blainville-Crevon 1887 - Neuilly/S. 1968]</p>		<p>Vente aux enchères à Londres en février 2006 ; adugé 500.000 £ (estimation 200 à 300.000 £)</p>	Sculpture	<p>64 carreaux en bois cloués et collé sur panneau de contreplaqué. Dimensions : 70 x 70 cm. Signé</p>

## DUCHAMP - "Echiquier"



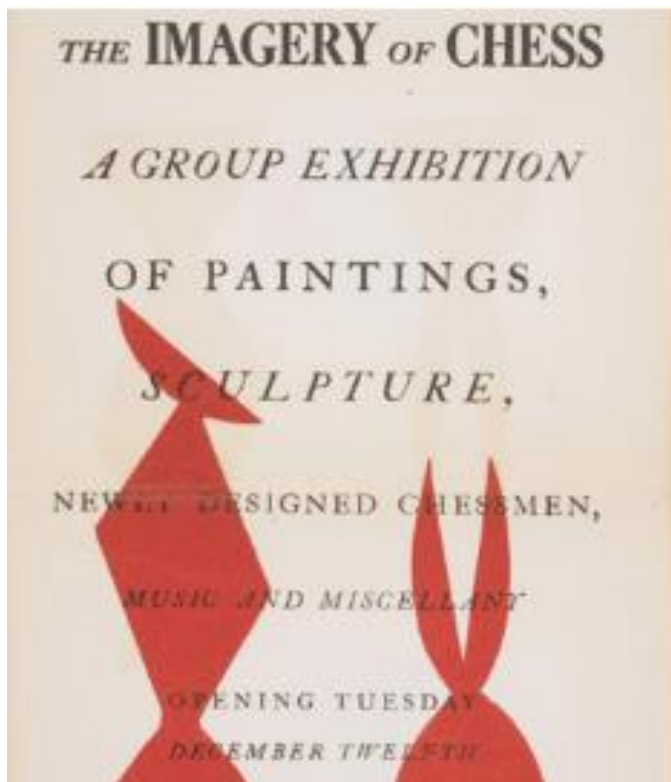
Date	Auteur	Ville	Lieu	Support	Commentaires
1937	<p style="text-align: center;"><b>Duchamp,</b> Marcel [Blainville- Crevon 1887 - Neuilly/S. 1968]</p>		<p>Vente aux enchères (Christie's), New-York le 4/11/2013 ; adjudé ?? (estimation 1 à 1.500.000 US\$)</p>	Sculpture	Sixty-four wooden squares nailed into and glued on plywood, unique

## DUCHAMP - "La boîte en valise"



Date	Auteur	Ville	Lieu	Support	Commentaires
1936-1941	Duchamp, Marcel	Paris (France)	Musée Nationale d'Art Moderne, Centre Georges Pompidou	Objet. Carton, bois, papier, plastique	Boîte dépliant en trois parties en carton recouverte de toile beige contenant des répliques miniatures d'oeuvres, 69 items (photographies et documents, fac-similés)

DUCHAMP - "The imagery of chess"



Date	Auteur		Ville	Lieu	Support	Titre
1944	Duchamp, Marcel [Blainville-Crevon 1887 - Neuilly/S. 1968]	D'abord influencé par le cubisme et le fauvisme, il s'en éloigne pour s'intéresser à la décomposition du mouvement. Dès 1913, Marcel Duchamp produit ses premiers « ready-made ». Proche du mouvement dada puis des surréalistes, Marcel Duchamp n'a cessé de penser l'art et de le révolutionner. Excellent joueur d'échecs, il fut membre de l'équipe de France et participa à plusieurs Olympiades.			Exhibition announcement (offset lithograph on single folded sheet) with layout design by Duchamp	Julien Levy Gallery, New York, Opened December 12, 1944

DUCHAMP - "Chess cupid with chess move"



Date	Auteur		Ville	Lieu	Support	Titre
1948	<b>Duchamp,</b> Marcel [Blainville- Crevon 1887 - Neuilly/S. 1968]	D'abord influencé par le cubisme et le fauvisme, il s'en éloigne pour s'intéresser à la décomposition du mouvement. Dès 1913, Marcel Duchamp produit ses premiers « ready-made ». Proche du mouvement dada puis des surréalistes, Marcel Duchamp n'a cessé de penser l'art et de le révolutionner. Excellent joueur d'échecs, il fut membre de l'équipe de France et participa à plusieurs Olympiades.		Vente aux enchères (Tajan), Paris, 6/10/2004 ; adjugé ?? (estimation 15-20.000 €)	Collage sur papier	"Chess cupid with chess move"

DUCHAMP - "Chess knight"



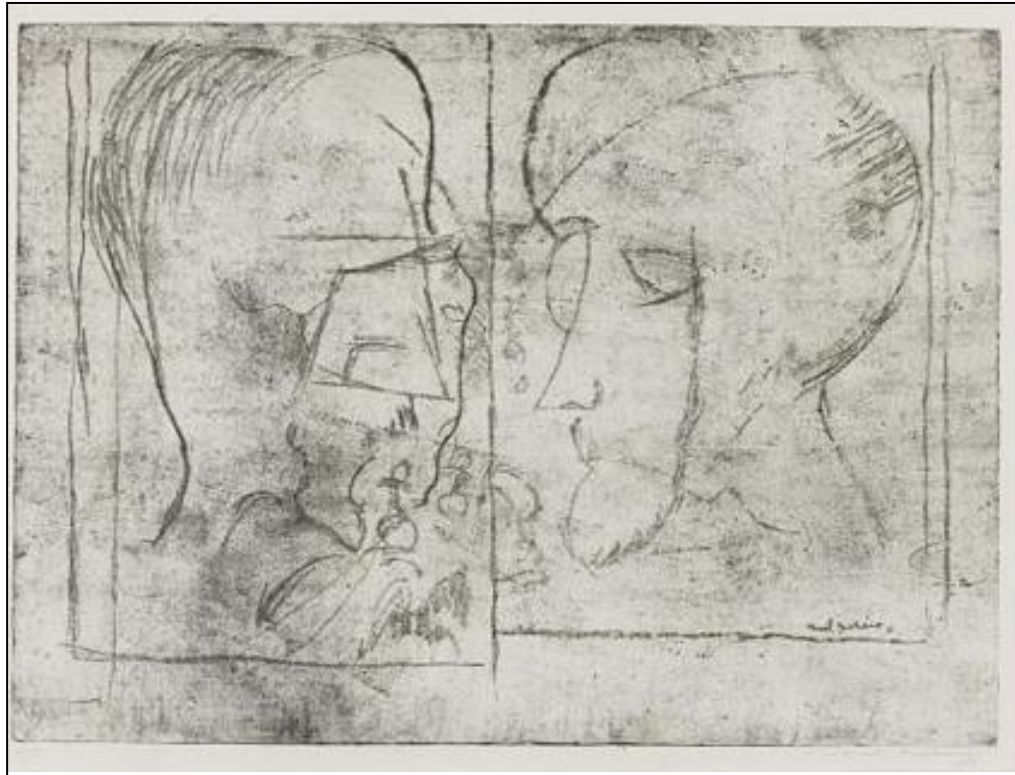
Date	Auteur	Ville	Lieu	Support	Commentaires
1950	<b>Duchamp, Marcel</b> [Blainville-Crevon 1887 - Neuilly/S. 1968]		Vente aux enchères (Sotheby's) le 21/10/2017 ; estimé 30-40.000 € (adjudgé 72.500 €)	Painted cut-out, mounted between two sheets of glass	Indistinctly signed Marcel, inscribed New York-Paris Chère Maria and dated Aout 50 (on the lower part of the glass). Maria Martins, a respected artist from Brazil, was Duchamp's lover for many years. A similar work is in the collection of the National Gallery of Canada, Ottawa which was a final drawing for <i>pocket chess set</i> , 1943.

DUCHAMP - "Boîte en valise"



Date	Auteur	Ville	Lieu	Support	Commentaires
1965-1968 (vers )	<b>Duchamp, Marcel</b> [Blainville-Crevon 1887 - Neuilly/S. 1968]		Vente aux enchères le 11/3/2008. Adjugé 82.000 €		boîte en épais carton recouvert de basane rouge et entièrement doublée de toile rouge se dépliant en trois compartiments, celui du milieu en structure de bois rivé dans le fond pouvant basculer sur l'un des deux autres, contenant un ensemble de 83 objets et reproductions de documents créés par Marcel Duchamp (405 x 308 x 95 mm) <b>dont oeuvres sur les échecs.</b>

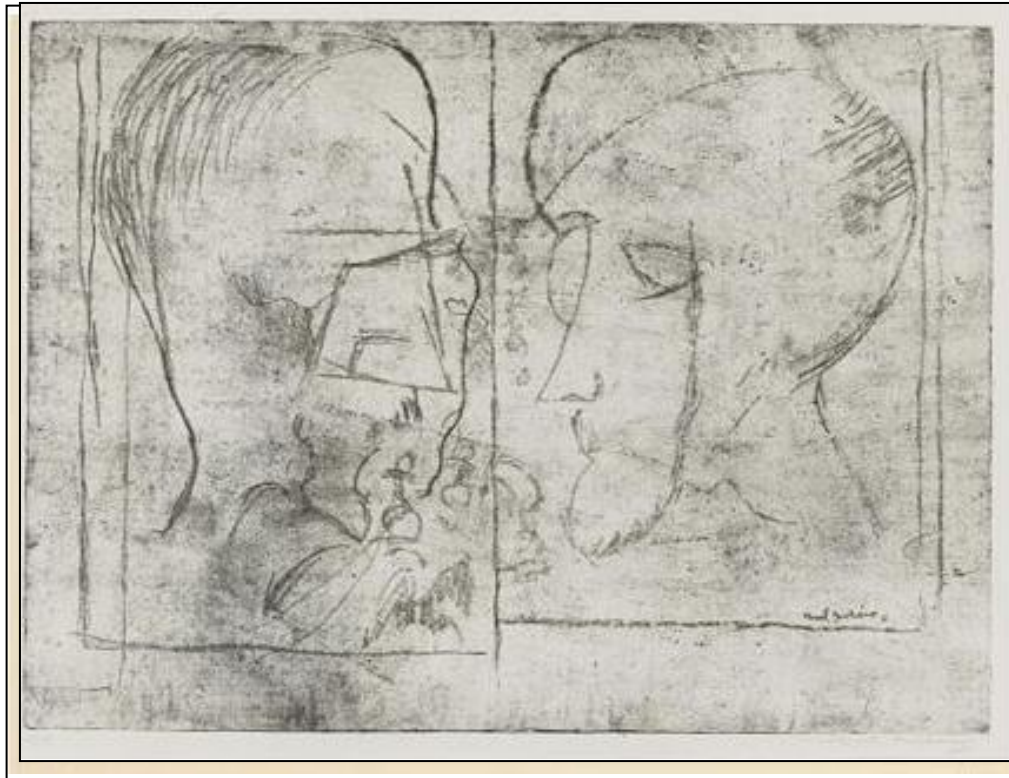
DUCHAMP - "Chess players"



Date	Auteur	Ville	Lieu	Support	Commentaires
1965-66	<p><b>Duchamp, Marcel</b> [Blainville-Crevon 1887 - Neuilly/S. 1968]</p>	<p>D'abord influencé par le cubisme et le fauvisme, il s'en éloigne pour s'intéresser à la décomposition du mouvement. Dès 1913, Marcel Duchamp produit ses premiers « ready-made ». Proche du mouvement dada puis des surréalistes, Marcel Duchamp n'a cessé de penser l'art et de le révolutionner. Excellent joueur d'échecs, il fut membre de l'équipe de France et participa à plusieurs Olympiades.</p>	<p>Vente aux enchères les 29/4/2005 à New-York ; adjugé 5.400 US\$ (estimé 5-7.000 \$)</p>	<p>Acrylics on canvas</p>	<p>Soft-ground etching printed in bistre, 1965-6, signed in pencil, a proof apart from the numbered edition of 25, on <i>japon nacré</i>, published by Galleria Schwarz, Milan, with full margins, in good condition apart from soft buckling an a few handling creases, framed</p>

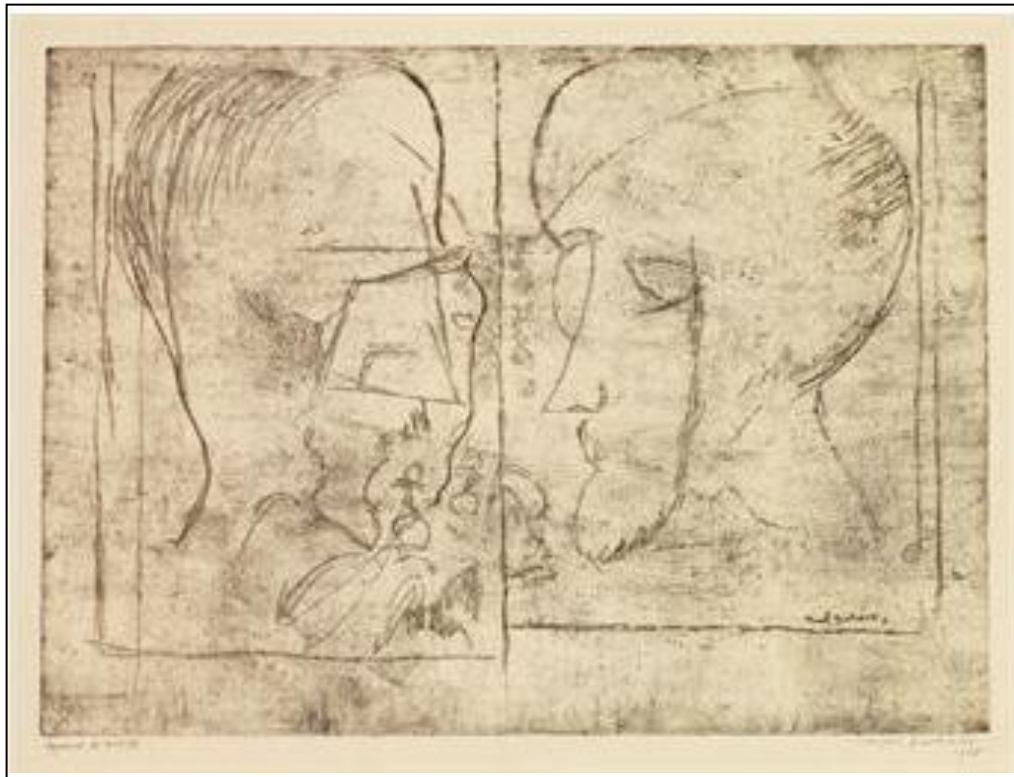


DUCHAMP - "The chess players"



Date	Auteur	Ville	Lieu	Support	Commentaires
1965	<p><b>Duchamp,</b>  <b>Marcel</b>                      [Blainville-                      Crevon 1887 -                      Neuilly/S. 1968]</p>		<p>Vente aux                      enchères les                      2/11/2007 à                      New-York ;                      adjugé 7.500                      US\$ (estimé 4-                      6.000 \$)</p>		<p>Etching, 1965, first state (of two),                      signed in pencil, dated and                      numbered 47/50, on handmade                      laid paper, with full margins, in                      good condition apart from pale                      time stain at the sheet edges,                      framed</p>

DUCHAMP - "Chess players"



Date	Auteur	Ville	Lieu	Support	Commentaires
1965-1966	<b>Duchamp, Marcel</b> [Blainville-Crevon 1887 - Neuilly/S. 1968]		En vente aux enchères les 26-27/10/2010 à New-York, Rockefeller Plaza ; estimé 8-12.000 \$	Gravure à l'eau forte (etching)	Etching, 1965-66, on laid <i>Japon</i> , signed and dated in pencil, annotated 'épreuve d'artiste' (the edition was 50), with full margin, in very good condition

## DUCHAMP - "Moulé vif"



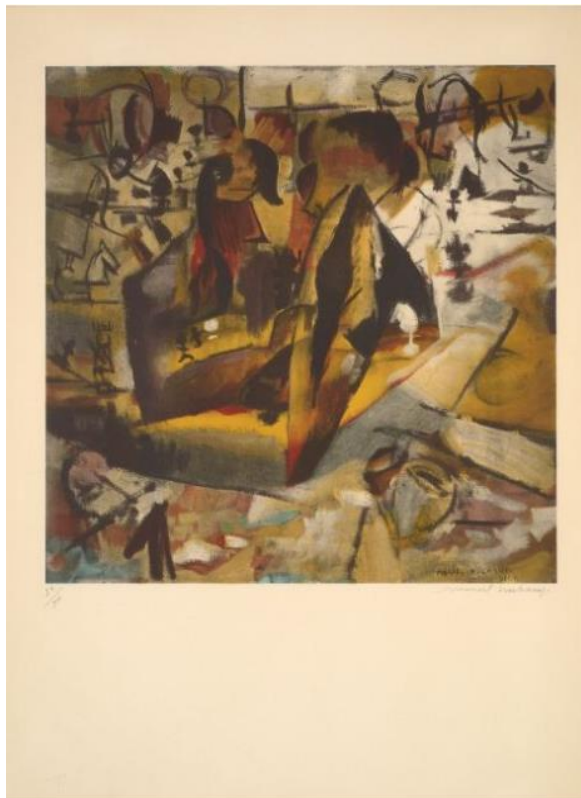
Date	Auteur		Ville	Lieu	Support	Commentaires
1967	<b>Duchamp, Marcel</b> [Blainville-Crevon 1887 - Neuilly/S. 1968]	D'abord influencé par le cubisme et le fauvisme, il s'en éloigne pour s'intéresser à la décomposition du mouvement. Dès 1913, Marcel Duchamp produit ses premiers « ready-made ». Proche du mouvement dada puis des surréalistes, Marcel Duchamp n'a cessé de penser l'art et de le révolutionner. Excellent joueur d'échecs, il fut membre de l'équipe de France et participa à plusieurs Olympiades.			Sculpture	Assemblage en bronze, onyx et marbre noir

## DUCHAMP - "Les joueurs d'échecs"



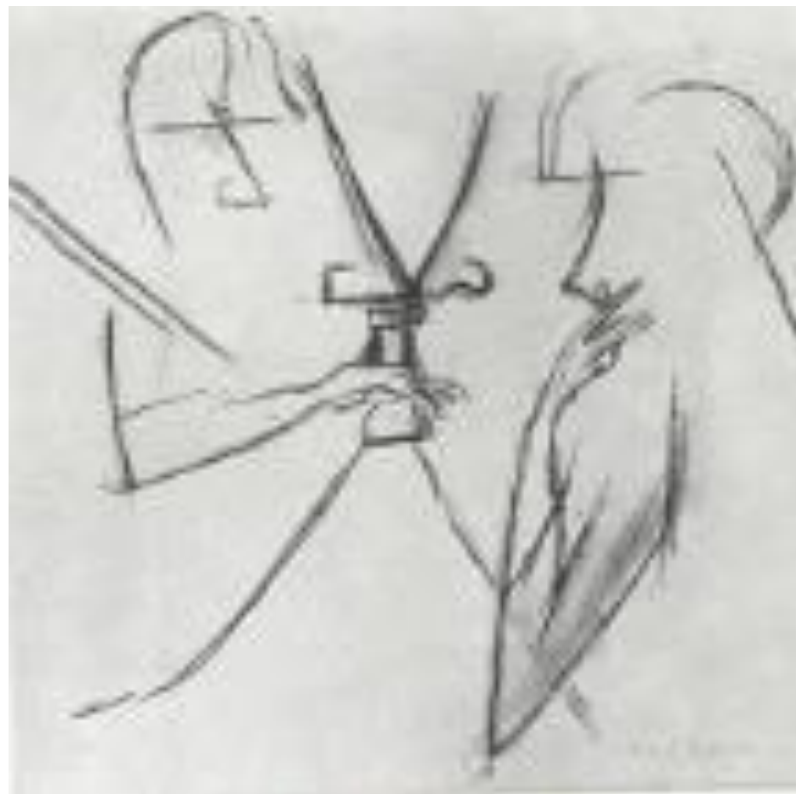
Date	Auteur	Ville	Lieu	Support	Commentaires
1967	<p><b>Duchamp,</b>  <b>Marcel</b>                      [Blainville-                      Crevon 1887 -                      Neuilly/S. 1968]</p>		<p>Vente aux                      enchères                      (Artcurial) Paris,                      6/12/2011 ;                      adjugé 4.463 €                      (estimé 1.500-                      2.000 €)</p>	Lithographie	<p>Lithographie en couleurs                      exécutée d'après le tableau de                      1911, épreuve signée et                      numérotée 25/50. Encadrée. Très                      bon état. Il s'agit du tirage en                      estampe de l'affiche pour                      l'exposition "Les Duchamps" au                      musées des beaux-arts de Rouen                      en 1967.</p>

## DUCHAMP - "Les joueurs d'échecs"



Date	Auteur	Ville	Lieu	Support	Commentaires
1967	<p><b>Duchamp, Marcel</b> [Blainville-Crevon 1887 - Neuilly/S. 1968]</p>		<p>Vente aux enchères (Artcurial) Paris, 5/06/2013 ; adjugé 2.208 € (estimé 1.500-2.000 €)</p>	Lithographie	<p>Lithographie en couleurs exécutée d'après le tableau de 1911, épreuve signée et numérotée 24/50. 71,4 x 53,8 cm - encadrée Très bon état Il s'agit du tirage en estampe de l'affiche pour l'exposition "Les Duchamps" au Musée des Beaux-Arts de Rouen en 1967</p>

## DUCHAMP - "La pendule"



Date	Auteur		Ville	Lieu	Support	Commentaires
??	<p style="text-align: center;"><b>Duchamp,</b>                      Marcel                      [Blainville-                      Crevon 1887 -                      Neuilly/S. 1968]</p>	<p>D'abord influencé par le cubisme et le fauvisme, il s'en éloigne pour s'intéresser à la décomposition du mouvement. Dès 1913, Marcel Duchamp produit ses premiers « ready-made ». Proche du mouvement dada puis des surréalistes, Marcel Duchamp n'a cessé de penser l'art et de le révolutionner. Excellent joueur d'échecs, il fut membre de l'équipe de France et participa à plusieurs Olympiades.</p>	<p>Philadelphie                      (Etats-Unis)</p>	<p>Musée de l'Art,                      The Louise and                      Walter                      Arensberg                      Collection</p>	<p style="text-align: center;">Croquis</p>	<p style="text-align: center;">Etude de Marcel Duchamp qui consacra environ 25 œuvres au thème des Echecs</p>