

EAGLE - "Jean Arp jouant aux échecs"



Date	Auteur	Ville	Lieu	Support	Commentaires
1955	<b>Eagle</b> , Arnold [Budapest 1909 - New-York 1992]	Photographe connu pour ses photographies documentaires socialement concernées des années 1930-40	Vente aux enchères à Drouot- Richelieu, Paris le 21/04/2011. Adjugé 350 € (estimation 300-400 €)	Photo- graphie en noir et blanc, tirage argentique d'époque	Jean Arp (échiquier dans le dos) jouant aux échecs pour une scène de "8 x 8 : a chess sonata in 8 movements" (1957) de Hans Richter et Jean Cocteau

**EAGLE - "Marcel Duchamp, Larry Evans et Hans Richter jouant aux échecs..."**



Date	Auteur	Ville	Lieu	Support	Commentaires	
1958	<b>Eagle</b> , Arnold [Budapest 1909 - New-York 1992]	Photographe connu pour ses photographies documentaires socialement concernées des années 1930-40		Vente aux enchères, 6/02/2012	Photographie . Gelatin silver print	Marcel Duchamp, Larry Evans et Hans Richter jouant aux echecs pendant le tournage de "Dadascope" (sorti en 1961)

**EAGLE - "Marcel Duchamp et Larry Evans pendant le tournage de "Dadascope""**



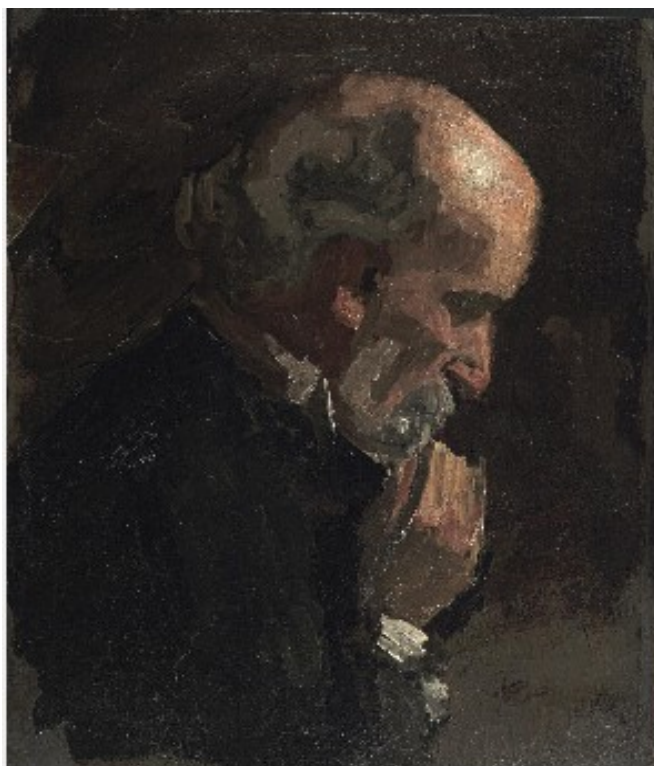
Date	Auteur	Ville	Lieu	Support	Commentaires	
1961	<b>Eagle</b> , Arnold [Budapest 1909 - New-York 1992]	Photographe connu pour ses photographies documentaires socialement concernées des années 1930-40		Vente aux enchères, 21/04/2011	Photographie . Gelatin silver print	Marcel Duchamp et Larry Evans pendant le tournage de "Dadascope" -1961- (film de Hans Richter (1888-1976) de 39 mn en 16 mm couleur)

EAGLE - "Marcel Duchamp et Larry Evans préparant une scène pour "Dadascope""



Date	Auteur	Ville	Lieu	Support	Commentaires	
1961	<b>Eagle</b> , Arnold [Budapest 1909 - New-York 1992]	Photographe connu pour ses photographies documentaires socialement concernées des années 1930-40		Vente aux enchères, 21/04/2011	Photographie . Gelatin silver print	Marcel Duchamp et Larry Evans préparant une scène pour "Dadascope" (1961).

EAKINS - Etude pour "The chess players"



Date	Auteur	Ville	Lieu	Support	Commentaires	
1875	<b>Eakins, Thomas</b> Cowferthwait [Philadelphie 1844 - Philadelphie 1916]	Elève aux Beaux-Arts de Paris de JL Gérome, puis de L. Bonnet entre 1866- 1868. Peintre réaliste le plus significatif de son temps aux Etats-Unis. Il a été un des premiers à utiliser des photographies comme point de départ des ses tableaux. En 1882, devient professeur à l'académie des Beaux- Arts de Pennsylvannie	Philadelphie (Etats-Unis)	Philadelphia Museum of Art	Oil on paper on cardboard	Sketch for the painting in the Metropolitan Museum of Art, New York

## EAKINS - "The chess players"



Date	Auteur	Ville	Lieu	Support	Commentaires
1876	<b>Eakins, Thomas</b> Cowferthwait [Philadelphie 1844 - Philadelphie 1916]	New-York (Etas-Unis)	The MET (The Metropolitan Museum of Art)	Oil on wood	It shows the artist's father, Benjamin Eakins (1818-1899), watching a chess game between his friends Bertrand Gardel, on the left, and George W. Holmes, a painter and art teacher, on the right. On the drawer of the central table: "painted by the son of Benjamin Eakins 76." The setting for this work : the parlor of Eakins' home at 1729 Mount Vernon Street in Philadelphia.

## ECHTERMAYER - "The chess players"



Date	Auteur	Ville	Lieu	Support	Commentaires	
1962	<p><b>Echtermeyer,</b> Curt (et <b>Bruckner,</b> Curt)</p> <p>[Valpareso 1896 - Sant Vicenç de Calders 1971]</p>	<p>Double activité artistique sous le nom de Echtermeyer (vast, dark, dreamlike, unsettling scenes) et Bruckner (intimate, warm, quotidian, idyllic images).</p>		<p>Vente aux enchères (Potter and Potter), Chicago, 1/12/2022 ; adjugé ?? (estimé 1.000- 2.000 US\$)</p>	<p>Oil on canvas</p>	<p>Two men dressed in mid-19th century attire play a spirited game of chess in a richly-furnished study. Framed, 27 x 31". SIGNED BY ARTIST AT UPPER RIGHT CORNER.</p>

## EECKHOUT - "Schaakspel"



Date	Auteur	Ville	Lieu	Support	Commentaires	
1823	<b>Eeckhout,</b> Jakob Joseph [1793-1861]	Peintre flamand, connu pour ses portraits, figure, genre et intérieurs	Gent (Belgique)	Museum voor Schone Kunsten	olieverf op paneel	Une jeune personne, jouant aux échecs avec un jeune homme, lui porte un échec et mat. Elle jouit avec modestie de son triomphe tandis que la grand'mère, moins réservée, semble sourire avec malice au dépit que le vaincu ne sait dissimuler.



EICHINGER - "A chess match"



Date	Auteur	Ville	Lieu	Support	Commentaires
??	<b>Eichinger,</b> Erwin [1892 - Vienne 1950]	Was a genre and figurative painter. He painted finely detailed scenes of Bavarian men and Cardinals at leisure, but also a number of historical scenes.		Vente aux enchères, 28/09/2014 ;	

## EICHINGER - "Checkmate"



Date	Auteur	Ville	Lieu	Support	Commentaires	
??	<b>Eichinger,</b> Erwin [1892 - Vienne 1950]	Was a genre and figurative painter. He painted finely detailed scenes of Bavarian men and Cardinals at leisure, but also a number of historical scenes.		Vente aux enchères, Bonhams, Londres, 25/11/2014 ; adjudé ?? (estimé 1.000 à 1.500 £)	Oil on panel	

EICHINGER - "Pondering the next move"



Date	Auteur	Ville	Lieu	Support	Commentaires	
??	<b>Eichinger,</b> Erwin [1892 - Vienne 1950]	Was a genre and figurative painter. He painted finely detailed scenes of Bavarian men and Cardinals at leisure, but also a number of historical scenes.		Vente aux enchères (Christie's), Londres, 24/10/2002	Oil on canvas	

EKWALL - "The chess game"



Date	Auteur	Ville	Lieu	Support	Commentaires	
??	<b>Ekwall, Knut</b> [Saby 1843 - Saby 1912]	Etudia de 1860 à 1866 à l'Académie des Beaux-Arts de Stockholm, puis à partir de 1870 à Munich et à Leipzig. Puis à Berlin élève du peintre allemand Ludwig Knaus. Il est l'auteur de nombreuses illustrations d'œuvres littéraires, notamment celles de E. Tegnér, de dessins inspirés de la vie populaire et de quelques tableaux dont <i>Le Pêcheur et la Sirène</i> et <i>La Leçon de Lecture</i> .		Vente aux enchères, Londres (Sotheby's), 03/06/2009 ; adjugé 10.000 £ (estimé 8 à 12.000 £)	Oil on panel	signed Knut Ekwall lower left

ELLIOTT - "La partie d'échecs"



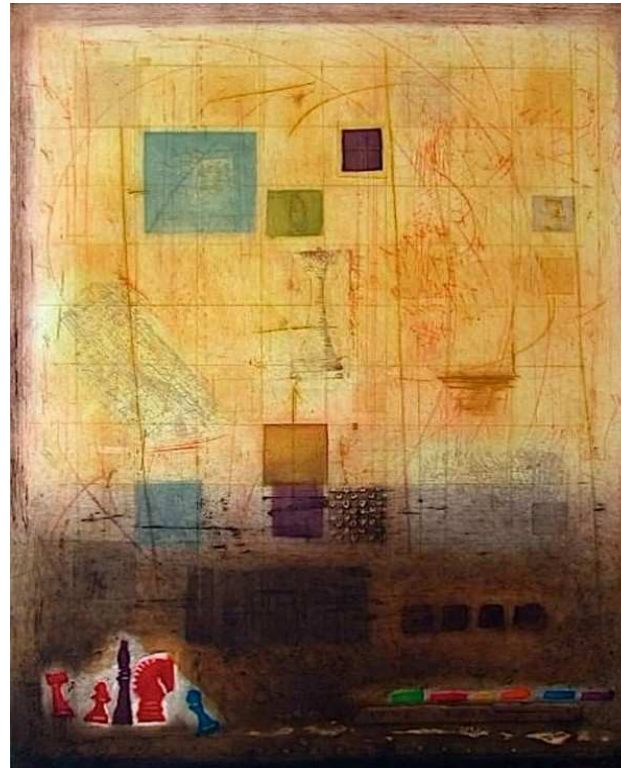
Date	Auteur	Ville	Lieu	Support	Commentaires	
??	<p><b>Elliott, Harry (Hermet Charles Edmond dit)</b> [Paris 1882 - 1959 Villez-sous-Bailleul]</p>	<p>Amoureux de l'Angleterre, il prit très tôt un pseudonyme anglais. Connu pour ses estampes au pochoir, humoristiques, de cavaliers, de scènes de chasse à courre, de moines... dans le style victorien des illustrateurs anglais qu'il admire tels que Caldecott et Aldin. Réalise des illustrations pour des livres pour la jeunesse.</p>		<p>Vente aux enchères, Drouot, Paris, 5/11/2016. Adjudé ?? (estimation 150-200 €)</p>	<p>Pochoir, encadré sous verre (30 cm x 40 cm)</p>	<p>vendu avec un autre pochoir "Après la chasse"</p>

ELSTIN - "The chess game"



Date	Auteur	Ville	Lieu	Support	Commentaires
??	Elstin, R. [-]				

## ENGEL - "Echiquier ocre"



Date	Auteur	Ville	Lieu	Support	Commentaires
1975	<p><b>Engel, Nissan</b> [Haïfa 1931 - 2016]</p>			Gravure sur papier Auvergne	Signé et justifié au crayon. Tirage 150 exemplaires. Nombreux autres tableaux sur le thème échecs dont "Echiquier beige", "Echiquier rouge", "Echiquier bleu"

## ENGEL - "Le jeu d'échecs"



Date	Auteur	Ville	Lieu	Support	Commentaires
1976	<p><b>Engel, Nissan</b> [Haïfa 1931 - 2016]</p>	<p>Etudie à Jérusalem à l'Académie des Arts et du Design. Puis vit à New York et Paris. Son œuvre est influencée par les expressionnistes français et américain mais il développe une forme d'expression unique. Reconnu pour ses techniques mixtes, en tant que peintre, dessinateur et imprimeur, il produit beaucoup de collages. Son style, à la fois lyrique et mystique, est l'expression d'un œil extraordinaire pour les couleurs et l'habileté technique parfaite.</p>		<p>Vente aux enchères, 21/11/2012 ; adjugé ??</p>	<p>Oil on canvas</p>



## ENGEL - "Composition d'échecs"



Date	Auteur	Ville	Lieu	Support	Commentaires
??	<b>Engel, Nissan</b> [Haïfa 1931 - 2016]			Huile sur toile	Etudie à Jérusalem à l'Académie des Arts et du Design. Puis vit à New York et Paris. Son œuvre est influencée par les expressionnistes français et américain mais il développe une forme d'expression unique. Reconnu pour ses techniques mixtes, en tant que peintre, dessinateur et imprimeur, il produit beaucoup de collages. Son style, à la fois lyrique et mystique, est l'expression d'un œil extraordinaire pour les couleurs et l'habileté technique parfaite.

## ENGEL - "Grand échiquier II"



Date	Auteur	Ville	Lieu	Support	Commentaires
??	<p><b>Engel, Nissan</b> [Haïfa 1931 - 2016]</p> <p>Etudie à Jérusalem à l'Académie des Arts et du Design. Puis vit à New York et Paris. Son œuvre est influencée par les expressionnistes français et américain mais il développe une forme d'expression unique. Reconnu pour ses techniques mixtes, en tant que peintre, dessinateur et imprimeur, il produit beaucoup de collages. Son style, à la fois lyrique et mystique, est l'expression d'un œil extraordinaire pour les couleurs et l'habileté technique parfaite.</p>		<p>Vente aux enchères, Paris, Drouot Live, le 14/03/2017. Adjugé ? (estimation 180-200 €)</p>	<p>Aquatinte avec effets de gaufrage sur papier d'Arches</p>	<p>Numéroté 26/99</p>

EPSTEIN - "The chess game"



Date	Auteur	Ville	Lieu	Support	Commentaires	
1882	<b>Epstein, Jehudo</b> [Slosk (Pologne) 1870 - Johannesburg 1946]	Artiste polonais		Vente aux enchères (Bonhams) Londres, 21/09/2022 ; adjudé 6.375 £	Oil on canvas	signed and dated 'J.Epstein. 1882' (lower right)

ERB - "La partita di scacchi"



Date	Auteur	Ville	Lieu	Support	Commentaires
??	<b>Erb, Erno</b> [1878 - 1943]	Peintre, aquarelliste polonais		Vente aux enchères, 7/01/2014	Oil on cardboard

ERDMANN - "Ein wohlüberlegter zug"



Date	Auteur	Ville	Lieu	Support	Commentaires	
??	<b>Erdmann, Otto</b> [Leipzig 1834 - Düsseldorf 1905]	Etudie à l'Académie de Leipzig, puis à Dresde et à Munich et s'installe en 1858 à Düsseldorf. Le peintre se consacre aux scènes de genre de l'époque Rococo.		Vente aux enchères, 7/05/2021	Oil on canvas	

## ERDMANN - "A game of chess"



Date	Auteur	Ville	Lieu	Support	Commentaires	
??	<b>Erdmann, Otto</b> [Leipzig 1834 - Düsseldorf 1905]	Etudie à l'Académie de Leipzig, puis à Dresde et à Munich et s'installe en 1858 à Düsseldorf. Le peintre se consacre aux scènes de genre de l'époque Rococo.		Vente aux enchères, New Orleans, 4/12/2022 ; adjugé ?? (estimé 1.800-2.500 US\$)	Oil on canvas	signed lower right

ERNST M. - "Le roi jouant avec la reine"



Date	Auteur	Ville	Lieu	Support	Commentaires
??	<b>Ernst, Max</b> [Brühl 1891 - Paris 1976]	Paris (France)	Musée National d'Art Moderne, Centre Georges Pompidou	Sculpture, bronze	

## ERNST - "Le roi joue avec la reine"



Date	Auteur	Ville	Lieu	Support	Commentaires
1944	<b>Ernst, Max</b> [Brühl 1891 - Paris 1976]	New-York (Etats-Unis)	The Museum of Modern Art (MOMA)	Sculpture, bronze (coulé en 1954)	Ernst reprend la forme des pièces de son jeu d'échecs ( <i>jeu d'échecs en bois, 1944, The Dorothea Tanning Studio and Archive, New-York</i> ) sauf le Roi transformé en minotaure dominateur, allusion, peut-être, à la différence d'âge entre lui et sa conquête Dorothea Tanning



ERNST M. - "Le roi jouant avec la reine"



Date	Auteur		Ville	Lieu	Support	Commentaires
1944	<p><b>Ernst, Max</b> [Brühl 1891 - Paris 1976]</p>			<p>Vente aux enchères New-York (Christie's) 9/11/2022 ; adjugé <b>24.435.000 US\$</b> (estimé 8-12.000.000 US\$)</p>	<p>Sculpture ; bronze with brown patina</p>	<p>signed 'Max Ernst' (on the front). Height: 39 1/2 in. (100.5 cm.). Conceived in 1944 and cast in 1953-1961</p>

## ERNST R. - "La partie d'échecs"



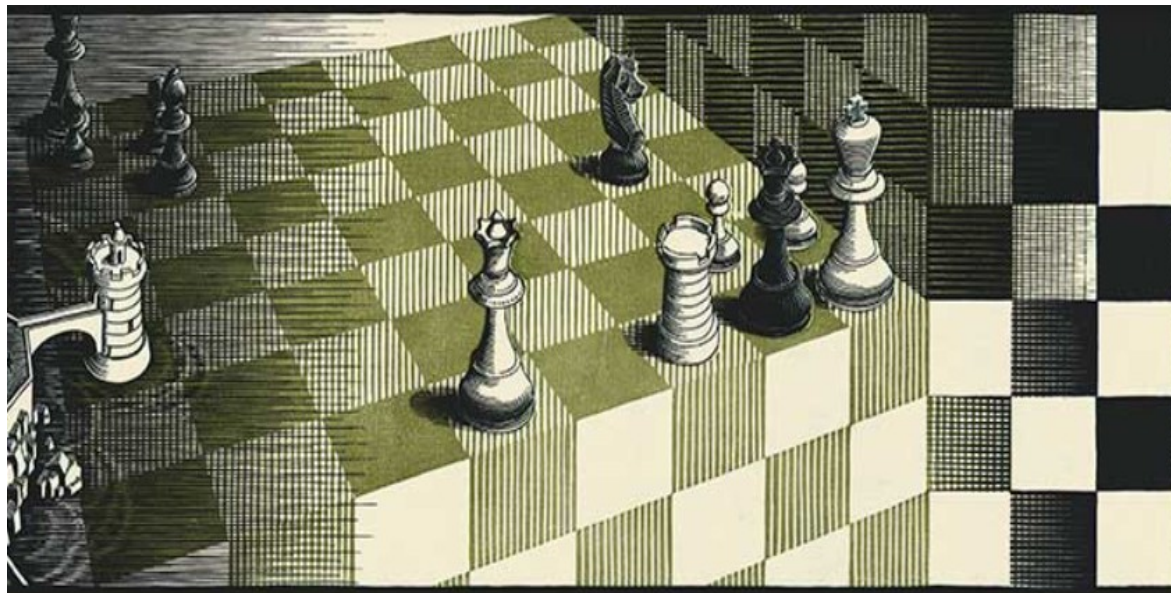
Date	Auteur	Ville	Lieu	Support	Commentaires
??	<b>Ernst</b> , Rudolph [Vienne 1854 - Fontenay-aux- Roses 1932]	Nantes (France)	Musée des Beaux-Arts	Huile sur bois	Nouveau titre !! ( <i>selon le site du musée de Nantes en 2022</i> ) : "Une partie de dames". Peinture de 1er quart du 20 <sup>è</sup> siècle

## ESCHER - "Metamorphosis II"



Date	Auteur	Ville	Lieu	Support	Commentaires
1940	<b>Escher, Maurits Cornelis</b> [Leeuwarden 1898 - Laren 1972]			Woodcut	1940 Woodcut in black, green and brown, printed from 20 blocks on 3 combined sheets. 3895mm x 192mm

## ESCHER - "Metamorphosis III"



Date	Auteur	Ville	Lieu	Support	Commentaires
1967 - 1968	<b>Escher, Maurits</b> Cornelis [Leeuwarden 1898 - Laren 1972]			Woodcut	Woodcut, second state, in red, green and reddish-brown. Printed from 33 blocks on 6 combined sheets. Mounted on canvas, partly colored by hand. 6800mm x 192mm

## ESQUIVEL y SUAREZ de URBINA - "The studio chess game"



Date	Auteur	Ville	Lieu	Support	Commentaires	
??	<b>Esquivel y Suarez de Urbina,</b> Antonio-Maria [Séville 1806 - 1857]	Formé à l'Académie des Beaux-Arts de Séville, il fut nommé peintre de chambre en 1843 et membre de l'Académie royale de San Fernando en 1847. Fut le peintre le plus représentatif et le plus fécond du romantisme sévillan. Le portrait constitue une part essentielle de sa carrière.		Vente aux enchères, Londres, le 19/11/2002 ; adjugé 9.500 £ (estimé 6-8.000 £)	Oil on canvas	

EUGENE - "Dr Lasker and his brother"



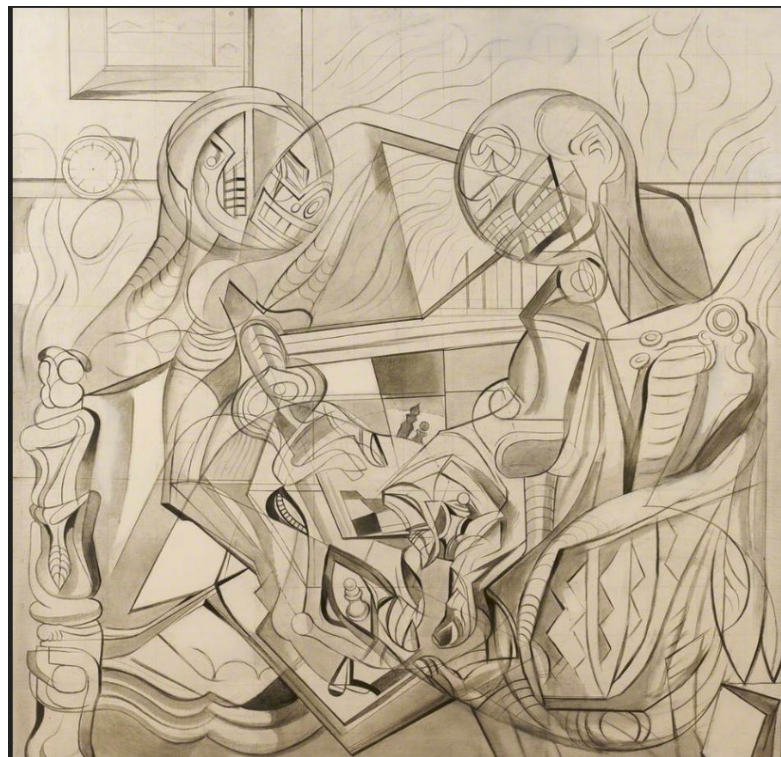
Date	Auteur	Ville	Lieu	Support	Commentaires
1908	<b>Eugène, Frank</b> (Frank Eugene Smith) [New-York 1865 - Munich 1936]	Houston (Etats-Unis)	The Museum of Fine Arts (MFA)	Photogravure	"Dr Lasker and his brother from Camera Work, Number 31" Lasker is depicted with his brother in a fairly informal and relaxed attitude, his ever-present chessboard close by. Eugene had a reputation for altering his prints by hand to improve upon the photographed composition. Camera Work, a quarterly art periodical edited by Stieglitz between 1903 to 1917

## EUGENE-BRUCKMANN - "Dr Lasker and his brother"



Date	Auteur	Ville	Lieu	Support	Commentaires
1910	<b>Eugène Frank, A. Bruckmann &amp; Company</b>	Paris (France)	Musée d'Orsay	Photo- gravure, à partir d'un négatif original	

## EVANS - "The chess players"



Date	Auteur	Ville	Lieu	Support	Commentaires
1940	<b>Evans, Merlyn Oliver</b> [Llandaff 1910 - Londres 1973]	Peintre et graphiste gallois. Il est l'un des représentants les plus importants de la peinture abstraite de l'après guerre.	Boston (Etats-Unis)	Boston Museum and Art Gallery	First study for "The chess players"



## EVANS - "The chess players"



Date	Auteur	Ville	Lieu	Support	Commentaires	
1951	<b>Evans, Merlyn Oliver</b> [Llandaff 1910 - Londres 1973]	Peintre et graphiste gallois. Il est l'un des représentants les plus importants de la peinture abstraite de l'après guerre.	Londres (Angleterre)	Tate Gallery	Intaglio print on paper	voir : 1940 : first study for "Chess players", Boston

EWALD - "Cardinals playing chess"



Date	Auteur	Ville	Lieu	Support	Commentaires
??	Ewald, H. [-]			Vente aux enchères (Sotheby's) ; adjudé ?? (estimé 10-15.000 US\$)	

EXEM - "Tintin zinzin"



Date	Auteur	Ville	Lieu	Support	Commentaires	
??	<b>Exem</b> (né Excoffier Emmanuel) [Genève 1951 - ]					
		Dessinateur genevois prolifique, Exem est passé maître dans les jeux référentiels les plus élaborés. Bande dessinée, mais aussi littérature, peinture, cinéma ou politique alimentent pastiches, détournements et parodies dont l'artiste, à la production impressionnante, s'est fait le spécialiste.		Vente aux enchères, Drouot, Paris.	Sérigraphie	Sérigraphie couleurs représentant divers Tintin sur un échiquier. Exemplaire non numéroté mais signé par Exem. Cachet de l'éditeur au dos