

SACHS - "Adelheid Playing Chess with the Bishop of Bamberg"



1861

Auteur

Sachs, Heinrich [1810 - 1882]

Allemand. Directeur: Eduard Mandel (German, 1810–1882) After Wilhelm von Kaulbach (German, 1805–1874)

Ville

Philadelphie (Etats-Unis)

Lieu

Philadelphia Museum of Art

Support

Etching and engraving with masked plate tone (proof before title)

Commentaires

Plate from Goethe's Frauengestalten (Stuttgart: Friedrich Bruckmann, 1861-1862)

SADLER - "The chess game"



Date	Auteur	Ville	Lieu	Support	Commentaires
1882	Sadler, Walter Dendy [Dorking 1854 - Saint Ives 1923]		Peintre de genre		

SADLER - "??"



Date	Auteur	Ville	Lieu	Support	Commentaires
1882	<p>Sadler, Walter Dendy [Dorking 1854 - Saint Ives 1923]</p>	Peintre de genre			

SADLER - "A proposal of chess"



Date	Auteur	Ville	Lieu	Support	Commentaires
1907	Sadler, Walter Dendy [Dorking 1854 - Saint Ives 1923]	Peintre de genre	Oklahoma (Etats-Unis)	Oklahoma City Museum of Art (OKCMOA)	Engraving

SAGRESTANI - "Chess player in a guardroom"



Auteur

Sagrestani, Giovanni Camillo
[Florence 1660 - Florence 1731]

Sagrestani, highly esteemed by the Florentine aristocracy at the turn of the 18th century, produced numerous cabinet paintings, the most sought-after of which were his exotic Turkish harem scenes.

Ville

Lieu

Vente aux enchères (Sotheby's) le 10/12/2015 ; adjugé 7.500 £ (estimé 6-8.000 £)

Support

Oil on canvas

Commentaires

Vendu avec "The Sultana asleep with a servant approaching"

SAINT-EVRE - "Miranda jouant aux échecs avec Fernando qu'elle accuse, en plaisantant, de tricher"



Date	Auteur	Ville	Lieu	Support	Commentaires
1822	Saint-Evre, Gillot [Bault-sur-Suippe 1791 - Paris 1858]	Paris (France)	Vente aux enchères (Artcurial), Paris, 31/03/2016. Adjugé 18.200 €. Préempté par le Musée de la vie romantique	Huile sur toile	Episode tiré de La tempête, pièce de Shakespeare donnée pour la première fois en 1611 devant le roi Jacques II et sa cour. La scène représentée se passe sur l'île enchantée sur laquelle Miranda et son père Prospéro sont exilés depuis plus de douze ans. Les protagonistes sont les jeunes amants Miranda et Fernando au premier plan et à l'arrière-plan à gauche, leurs pères respectifs, Prospéro, duc de Milan déchu et Alonso, roi de Naples, qui avait organisé la chute de Prospéro.

SALINAS y TERUEL - "The chess party"



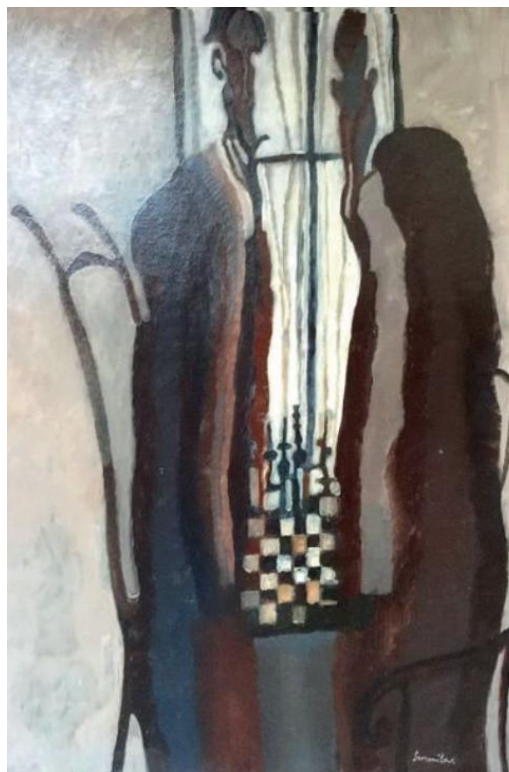
Date	Auteur	Ville	Lieu	Support	Commentaires
??	<p>Salinas y Teruel, Juan Pablo [Madrid 1871 - Rome 1946]</p>	<p>Peintre espagnol qui s'est consacré principalement à la peinture de genre, aux thèmes orientaux, aux vues d'intérieur d'édifices religieux et aux scènes de casacones (scènes de cour de palais situées dans les salons des XVIIe et XVIIIe siècles).</p>	<p>Vente aux enchères (Dorotheum), Vienne, 16/04/2013 ; adjugé ?? (estimation 10-15.000 €)</p>	<p>Oil on canvas</p>	<p>signed, inscribed Pablo Salinas Roma</p>

SALINAS Y TERUEL - "Playing chess"



Date	Auteur	Ville	Lieu	Support	Commentaires
??	<p>Salinas y Teruel, Juan Pablo [Madrid 1871 - Rome 1946]</p>	<p>Peintre espagnol qui s'est consacré principalement à la peinture de genre, aux thèmes orientaux, aux vues d'intérieur d'édifices religieux et aux scènes de casacones (scènes de cour de palais situées dans les salons des XVIIe et XVIIIe siècles).</p>		<p>Vente aux enchères, Madrid, 3/10/2023 ; adjugé ?? (estimation 9.000-12.000 €)</p>	<p>Oil on panel</p> <p>Signed and located in Rome in the lower left corner</p>

SAMOUILOV - "Les joueurs d'échecs"



Date	Auteur	Ville	Lieu	Support	Commentaires	
??	Samouilov, Henri [1930 - 2014]	Peintre et sculpteur autodidacte		Vente aux enchères (Tessier & Sarrou), Paris, 27/05/2020 ; adjugé ?? (estimation 300-500 €)	Huile sur carton	Signée en bas à droite

SANDBY - ??



Date	Auteur	Ville	Lieu	Support	Commentaires	
??	Sandby, Paul [Nottingham 1730 - Londres 1809]	Aquarelliste et graveur anglais ayant surtout peint des paysages. Un des membres fondateurs de la Royale Academy en 1768.	Londres (Angleterre)	British Museum	Drawing (pen and grey ink and grey wash, with watercolour)	One of the figure sketches made in Edinburgh and the neighbourhood after the rebellion of 1745 ; a large room in which men are playing chess, three others looking on, at left a group of three at a table by a window

SANI - "A game of chess"



Date	Auteur	Ville	Lieu	Support	Commentaires	
1881	Sani, Alessandro [Florence 1856 - 1927]	Peintre italien principalement de sujets de genre.		Vente aux enchères le 13/04/2011, Londres (Christie's) ; adjugé 3.750 £ (estimé 3 à 5.000 £)	Oil on canvas	signed and dated 'A Sani 1881' (lower right)

SANI - "A welcome break from a game of chess"



Date	Auteur	Ville	Lieu	Support	Commentaires	
??	Sani, Alessandro [Florence 1856 - 1927]	Peintre italien principalement de sujets de genre.		Vente aux enchères, Cedar Falls, 2/12/2008 ; adjudé ?? (estimé 6- 9.000 US\$)	Oil on canvas	

SANSOM - "The seventh seal"



Date	Auteur	Ville	Lieu	Support	Commentaires
2013	Sansom, Gareth [1939 -]	Sydney (Australie)	Art Gallery - NSW	Oil and enamel on linen	Stylistic mishmash of hard edge forms juxtaposed with flat fields of colour, and expressive and figurative gothic motifs. Centre right one can see the silhouette of Death with scythe, tombstones and crows. The lurid orange background is presumably a nod to the 1940s works of one of Sansom's heroes, Francis Bacon.

SARGANT FLORENCE - "Children at chess"



1903 (vers)

Auteur

Sargent Florence, Mary [Londres 1857 - Londres 1954]

Artiste peintre célèbre pour ses portraits, ses fresques décoratives ainsi que ses paysages en aquarelle et pastel.

Ville

Londres (Angleterre)

Lieu

Tate

Support

Tempera on wood

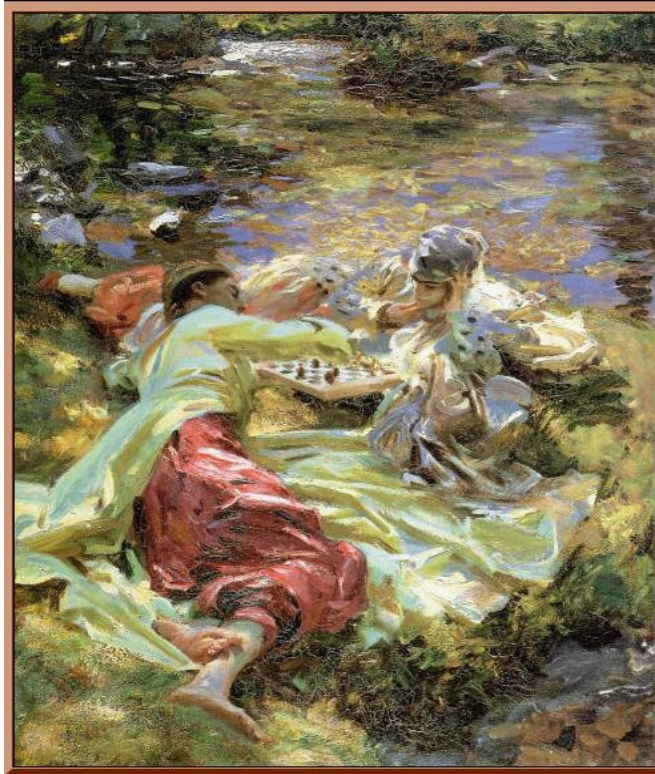
Sargent Florence's children are the subject of this painting. Philip (aged thirteen) and Alix (nine) are shown engrossed in their game. The interlocking composition excludes the viewer and there is little sentimentality. The flat treatment of the painted surface, heightened by the matt finish of egg tempera, focuses attention on the bold pattern of line and contrasted colours.

SARGENT - "Dolce farniente"



Date	Auteur	Ville	Lieu	Support	Commentaires
1907	<p>Sargent, John Singer [Florence 1856 Londres 1925]</p>	<p>Peintre, aquarelliste et portraitiste. Etudie le dessin à l'académie de Florence. Puis vivant à Paris il devint l'élève du portraitiste Carolus-Duran et de Léon Bonnat, il y rencontra Claude Monet qui devint son ami. En 1886, Sargent partit pour Londres définitivement. Sargent apporta une contribution importante à l'introduction de l'impressionnisme en Angleterre.</p>	<p>New-York (Etats-Unis)</p>	<p>Brooklyn, Museum of Art</p>	<p>Huile sur toile</p>

SARGENT - "The chess game"



Date	Auteur	Ville	Lieu	Support	Commentaires
1907	<p>Sargent, John Singer [Florence 1856 Londres 1925]</p>	<p>Peintre, aquarelliste et portraitiste. Etudie le dessin à l'académie de Florence. Puis vivant à Paris il devint l'élève du portraitiste Carolus-Duran et de Léon Bonnat, il y rencontra Claude Monet qui devint son ami. En 1886, Sargent partit pour Londres définitivement. Sargent apporta une contribution importante à l'introduction de l'impressionnisme en Angleterre.</p>			Huile sur toile

SARGENT - "Sans titre" (esquisse)



Date	Auteur	Ville	Lieu	Support	Commentaires
1907	<p>Sargent, John Singer [Florence 1856 Londres 1925]</p>	<p>Peintre, aquarelliste et portraitiste. Etudie le dessin à l'académie de Florence. Puis vivant à Paris il devint l'élève du portraitiste Carolus-Duran et de Léon Bonnat, il y rencontra Claude Monet qui devint son ami. En 1886, Sargent partit pour Londres définitivement. Sargent apporta une contribution importante à l'introduction de l'impressionnisme en Angleterre.</p>			

SCHAAN - "La partie d'échecs des cardinaux"



Date	Auteur		Ville	Lieu	Support	Commentaires
1910	Schaan, Paul Albert [Saint-Petersbourg 1857 - Paris 1924]	A peint de nombreuses scènes de la vie citadine de Paris. Puis, se spécialise dans des sujets anecdotiques, alors à la mode, mettant en scène des ecclésiastiques dans de luxueux cadres de vie privée avec souvent pour décor les salles du château de Fontainebleau. Enfin, l'artiste a peint de nombreuses marines et scènes du sud de la Bretagne.		Vente aux enchères, 30/04/2004	Oil on panel	

SCHAAN - "La partie d'échecs"



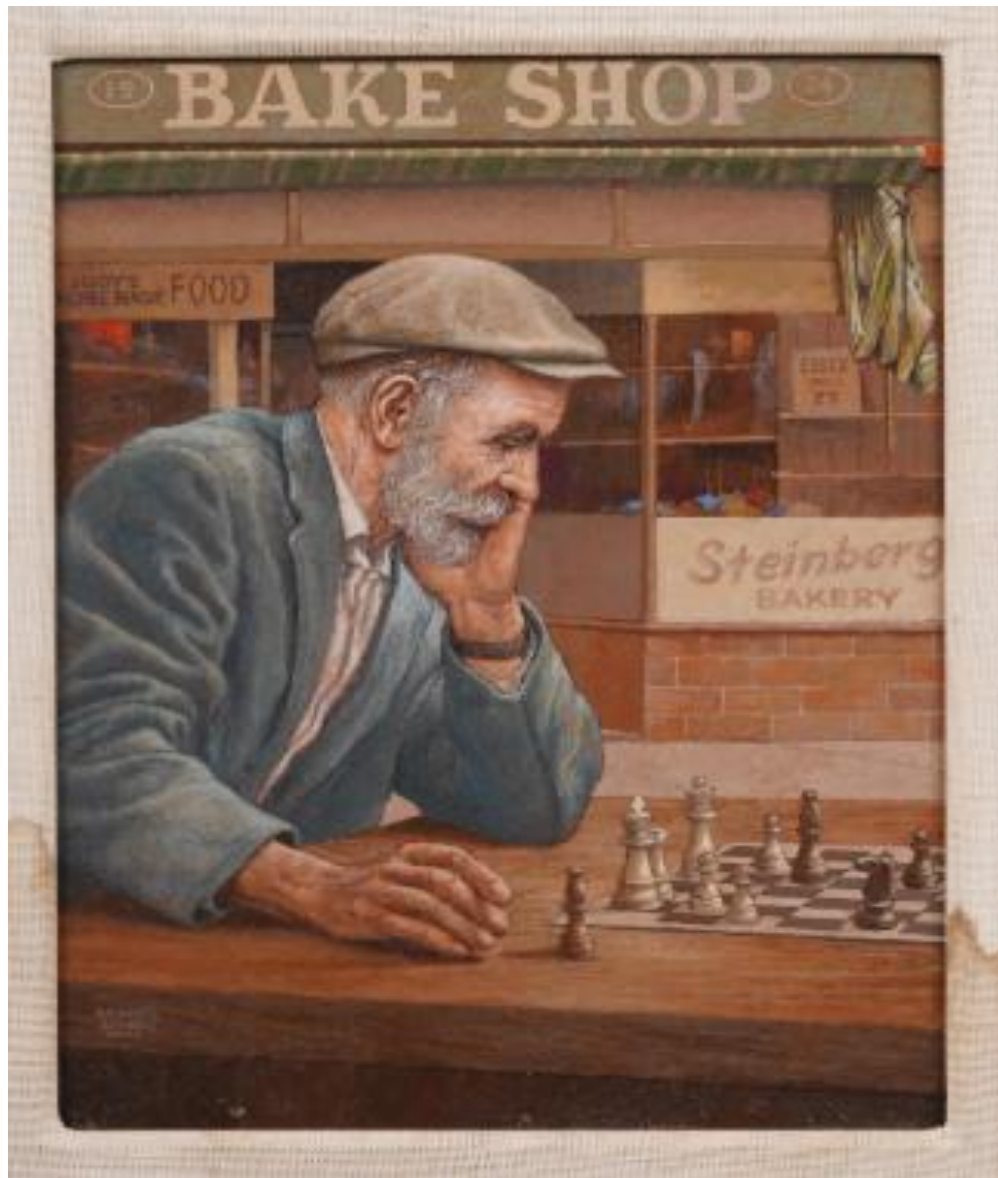
Date	Auteur		Ville	Lieu	Support	Commentaires
1913	Schaan, Paul Albert [Saint-Petersbourg 1857 - Paris 1924]	A peint de nombreuses scènes de la vie citadine de Paris. Puis, se spécialise dans des sujets anecdotiques, alors à la mode, mettant en scène des ecclésiastiques dans de luxueux cadres de vie privée avec souvent pour décor les salles du château de Fontainebleau. Enfin, l'artiste a peint de nombreuses marines et scènes du sud de la Bretagne.		Vente aux enchères (Tajan), Paris, 30/03/2011 ; adjugé 5.100 € (estimation 4-6.000 €)	Painting on panel	Signé et daté en bas à gauche : P. Schaan / 1913

SCHAD - ??



Date	Auteur	Ville	Lieu	Support	Commentaires
??	<p>Schad, Christian [Miesbach 1894 - Stuttgart 1982]</p>				<p>Peintre et un photographe allemand. Les peintures exécutées entre 1925 et 1930, surprenantes par l'effet de distanciation des modèles, constituent le sommet de son œuvre.</p>

SCHARY - "Chess player"



Auteur

Schary, Emanuel [Haïfa 1924 - Rock Hill 1994]

Ville

Lieu

Vente aux enchères, New-York, 24/06/2024. Adjugé ?? (estimé 300 à 500 US\$)

Support

Oil on board

Commentaires

SCHLEICHER - "Chess players"



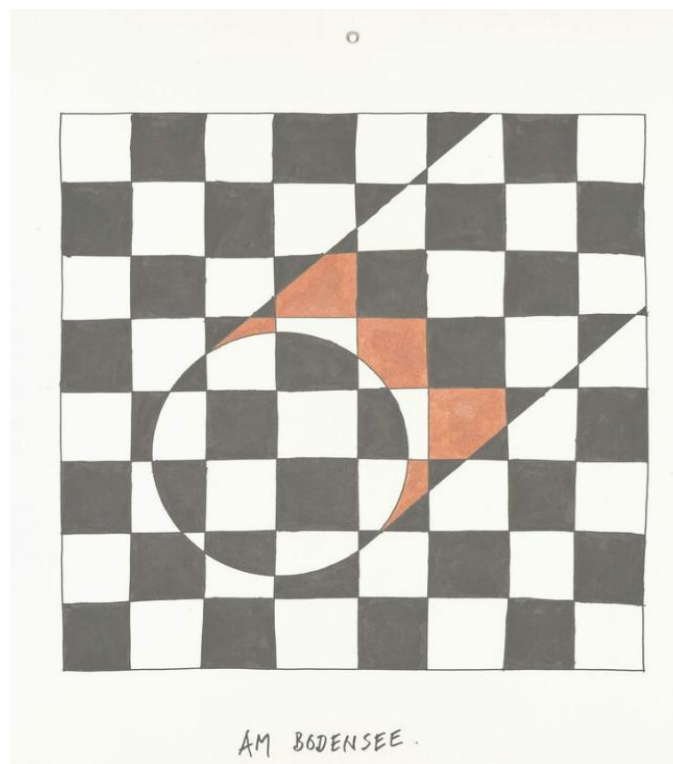
Date	Auteur	Ville	Lieu	Support	Commentaires
??	Schleicher, Carl [1825 - 1903]	Autrichien	Vente aux enchères (Freeman's / Hindman), Philadelphie, 09/12/2001 ; adjugé 1.800 \$ (estimé 1.000- 1.500 €)	Oil on panel	

SCHMIDT - "Mousquetaires jouant aux échecs"



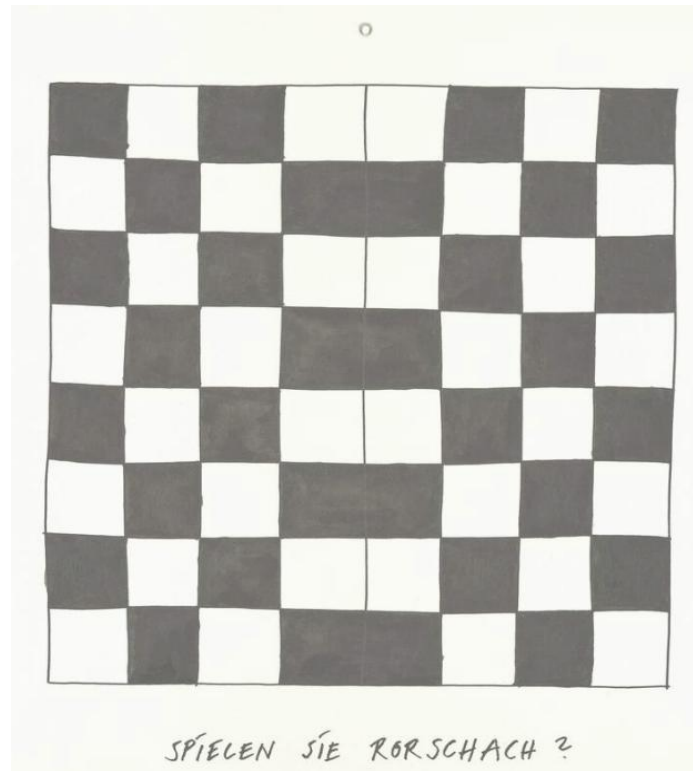
Date	Auteur	Ville	Lieu	Support	Commentaires
??	Schmidt, Edward Allan [1825 - 1893]				

SCHMIT - "Am Bodensee"



Date	Auteur	Ville	Lieu	Support	Commentaires
2004	Schmit, Tomas [Thier (Wipperfürth) 1943 - Berlin 2006]	Dresde (Allemagne)	Archives de l'avant-garde	Encre (noir, rouge) sur le carton du musée ; avec trou dans le dossier	

SCHMIT - "Spielen sie Rorschach"



Date	Auteur	Ville	Lieu	Support	Commentaires
2004	Schmit, Tomas [Thier (Wipperfürth) 1943 - Berlin 2006]	Dresde (Allemagne)	Archives de l'avant-garde	Encre (noire) sur le carton du musée ; avec trou dans le dossier	

SCHRETER - "Jeu d'échecs dans un intérieur"



Date	Auteur	Ville	Lieu	Support	Commentaires	
??	Schreter, Zygmunt (Lodz 1896 - Paris 1977]	Peintre français d'origine polonaise.		Vente aux enchères (Millon), 31/05/2023 ; adjugé 1.200 € (estimation 1.000-1.200 €)	Huile sur toile	Signé et localisé en bas à droite "Z. Szeleter Paris"

SCHULZ-BRIESEN - "Echec et mat"



Date	Auteur	Ville	Lieu	Support	Commentaires
??	Schulz-Briesen, Eduard [Neuss 1831 - Dusseldorf 1891]	Artiste allemand, peintre de genre et de portraits.			

SCHUTZ - "Chess"



Date	Auteur	Ville	Lieu	Support	Commentaires
2009	Schutz, Dana [Livonia (Michigan) 1976 -]	Américaine	Vente aux enchères (Christie's), 23/10/2018 ; adjudé 1.375 US\$ (estimation 1.500-2.500 US\$)	etching and screenprint in colors with flocking, on Copperplate paper	signed and dated in pencil, numbered 2/27 (there were also five artist's proofs)

SCHUTZ - "Chess"



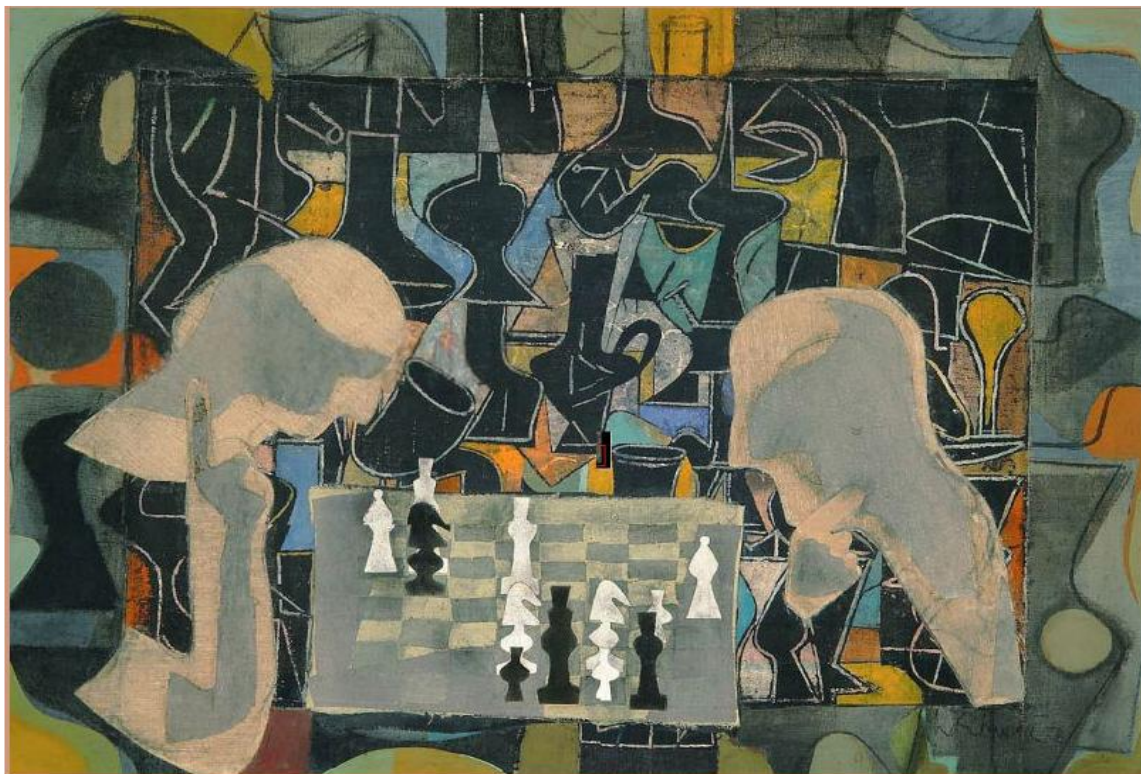
Date	Auteur	Ville	Lieu	Support	Commentaires
2009	Schutz, Dana [Livonia (Michigan) 1976 -]	Américaine	Vente aux enchères (Bonhams), New-York, 9/05/2023 ; adjudé ?? (estimation 2.000-3.000 US\$)	Etching and screenprint in colors with flocking on copperplate paper	signed in pencil and numbered 18/27 (there were also 3 artist's proofs), published by Independent Curators International, New York, with full margins.

SCHWARTZ F. - "Deux femmes jouant aux échecs à la table"



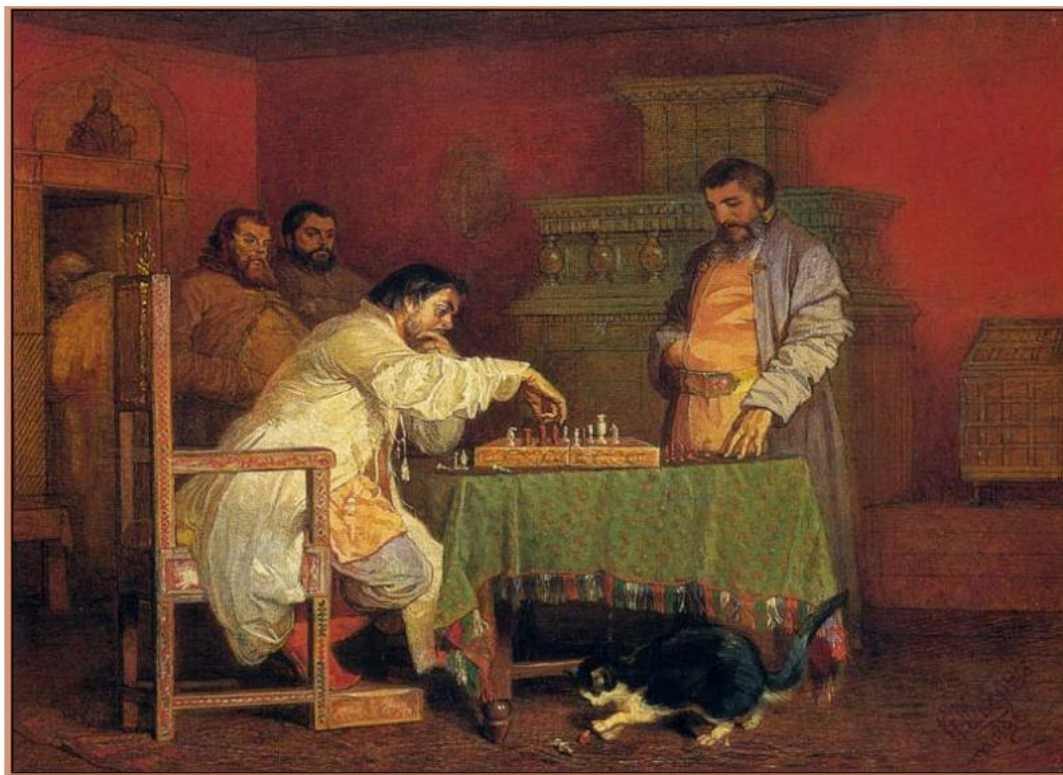
Date	Auteur	Ville	Lieu	Support	Commentaires
1894	Schwartz, Frans [1850 - Copenhague 1917]			Eau-forte et pointe sèche avec plaque- ton, de couleur brune-noire encre sur papier Japon	

SCHWARTZ H. - "The chess players"



Date	Auteur	Ville	Lieu	Support	Commentaires	
1958	Schwartz, Henry [1927 - 2009]	Américain	Boston (Etats-Unis)	Museum of Fine Arts	Painted collage (canvas and paper), oil on canvas	

SCHWARTZ V. - "Scènes de la vie intérieure des tsars russes"



Date	Auteur	Ville	Lieu	Support	Commentaires	
1865	Schwartz, Viatcheslav [Koursk 1838 - Koursk 1869]	Peintre russe spécialisé dans les scènes de genre et les tableaux historiques	Saint- Petersbourg (Russie)	State Russian Museum	Tableau	ou "Alexis 1er jouant aux échecs"

SCHWARTZE - ??



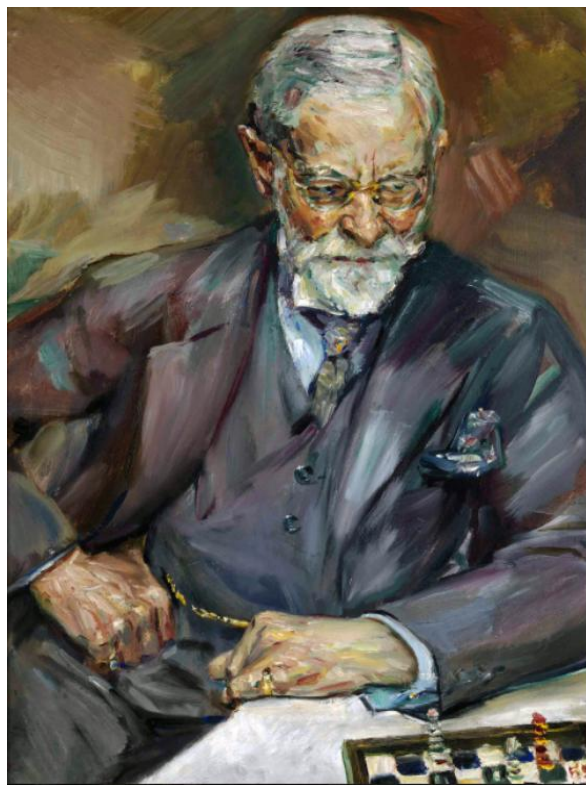
Date	Auteur	Ville	Lieu	Support	Commentaires
??	<p>Schwartz, Teresa [Amsterdam 1851 - Amsterdam 1918]</p>	<p>Peintre hollandaise de portraits</p>			

SCHWITTERS - "Das schachbild"



Date	Auteur	Ville	Lieu	Support	Commentaires
1941	<p>Schwitters, Kurt [Hanovre 1887 - Ambleside 1948]</p>	<p>Peintre, sculpteur et poète allemand qui a incarné l'esprit individualiste et anarchiste du mouvement dada, dont il fut l'un des principaux animateurs à Hanovre.</p>	<p>Vente aux enchères (Karl & Faber), Munich, 04/12/2025 ; adjugé 35.000 € (estimé 40-60.000 €)</p>	<p>Collage, oil, paper and wood on plywood (Signed KS and dated 41)</p>	<p>It was created during Schwitters' period of exile at Hutchinson Internment Camp on the Isle of Man. In the present work, irregularly shaped and painted wood elements lay atop jagged-edged paper, marked into the chessboard squares. Minimal, spare, and thoughtfully arranged, composition poignantly echoes the scarcity and somberness of a world ravaged by</p>

SCHWITTERS - "Dr Johnson"



Date	Auteur	Ville	Lieu	Support	Commentaires
1946	Schwitters, Kurt [Hanovre 1887 - Ambleside 1948]	Peintre, sculpteur et poète allemand qui a incarné l'esprit individualiste et anarchiste du mouvement dada, dont il fut l'un des principaux animateurs à Hanovre.	Ambleside (Angleterre)	Armitt Museum and Library	

SDRUSCIA - "The game of chess in the park"



Date	Auteur	Ville	Lieu	Support	Commentaires	
1937	Sdruscia, Achille [Rome 1910 - Rome 1994]	Peintre et designer italien		Vente aux enchères, Rome, 12/12/2023 ; adjugé ?? (estimation 800-1.000 €)	Oil on canvas	Signature and date in the lower left "A. SDRUSCIA '37"

SEDLACEK - "A game of chess"



Date	Auteur	Ville	Lieu	Support	Commentaires
1920	Sedlacek, August Stephen [1868 - 1936]		Vente aux enchères (Jackson's I.), Cedar Falls, 13/12/2022 ; adjugé ?? (estimé 400- 700 US\$)	Oil on canvas	Signed lower right Stephan Sedlacek

SEILER - "A game of chess"



Date	Auteur	Ville	Lieu	Support	Commentaires	
avant 1900	Seiler, Carl Wilhelm Anton [Wiesbaden 1846 - Munich 1921]	Architecte, peintre allemand d'histoire, de portrait et de genre.		Vente aux enchères, Bonhams Los Angeles, le 27/03/2018 ; adjugé 3.500 US\$	Oil on panel	signed and dated indistinctly 'C. Seiler' (lower left)

SEILER - "Chess players"



Date	Auteur	Ville	Lieu	Support	Commentaires
??	Seiler, Carl Wilhelm Anton [Wiesbaden 1846 - Munich 1921]	Architecte, peintre allemand d'histoire, de portrait et de genre.		Oil on board	

SELOT - "Edouard Prince de Beaujeu jouant aux échecs avec la fille de La Bessée"



Date	Auteur	Ville	Lieu	Support	Commentaires
1671	Selot			Gravure	La renommée du vitrail de l'hôtel de Bessée tient aussi d'une légende locale fort prisée des habitants de Villefranche. On voulait y voir l'illustration d'un épisode préliminaire au prétendu enlèvement à la fin du 14 ^e s. de la fille de Guyonnet de la Bessée par Edouard II, comte de Beaujeu, tombé amoureux de la demoiselle avec qui il prétextait jouer aux échecs.

SEMUSHIN - "??"



Date	Auteur	Ville	Lieu	Support	Commentaires
1992	<p>Semushin, Alexander [1952 -]</p>				

SEN - "Chess players"



Date	Auteur	Ville	Lieu	Support	Commentaires
??	Sen, Abani [Taghoria 1905 - 1972]	Artiste indien		Tableau	

SERRA E. - "The chess players"



Date	Auteur	Ville	Lieu	Support	Commentaires
1889	Serra, Enrique [1859 - 1918]	Glasgow (Ecosse)	Glasgow Museum Resource Centre (GMRC)		

SERRA L. - "Annibale Bentivolglio jouant aux échecs"



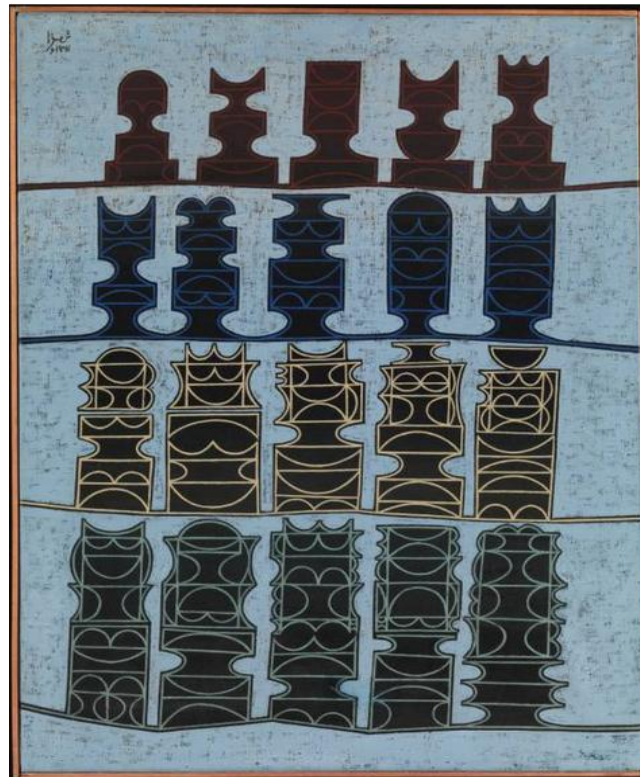
Date	Auteur	Ville	Lieu	Support	Commentaires
??	Serra , Luigi [Bologne 1846 - Bologne 1888]	Commence à étudier au Collegio Artistico Venturoli puis en 1863 à l'Académie des Beaux-Arts de Bologne.	Bologne (Italie)	Collège artistique Venturoli	

SGARRA - "Partie Karpov-Bacrot"



Date	Auteur	Ville	Lieu	Support	Commentaires
2000	Sgarra, Robert [1959 -]			Tableau	

SHEMZA - "Chessmen one"



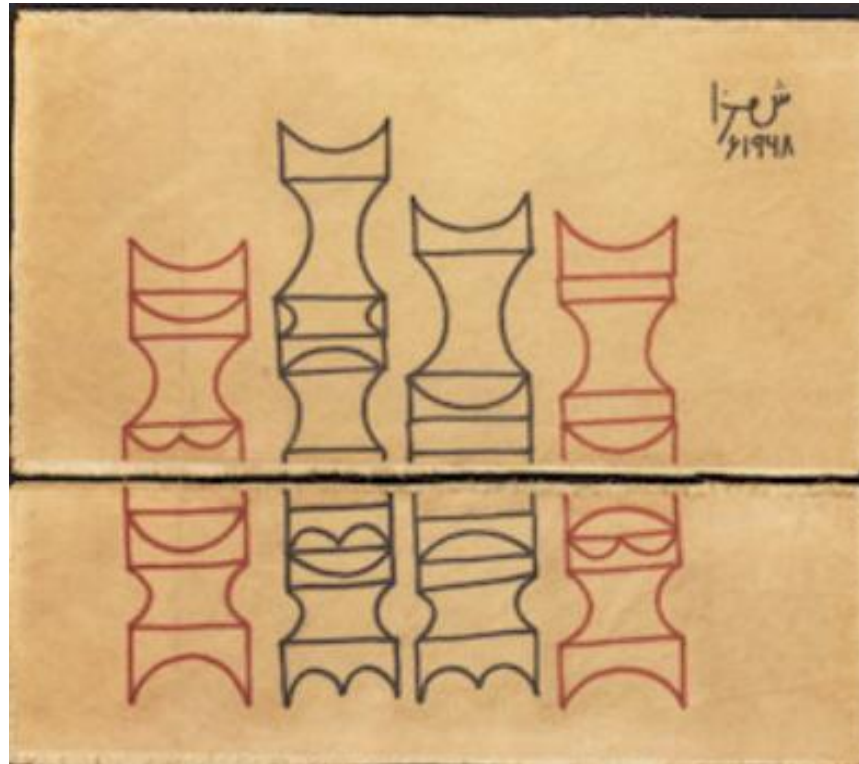
Date	Auteur	Ville	Lieu	Support	Commentaires	
1961	<p>Shemza, Anwar Jalal [Shimla 1928 - Stafford 1985]</p>	<p>Painter, writer and teacher. Studied at Mayo School of Art in Lahore. His work in painting, drawing and printmaking rigorously deploys geometric and calligraphic forms to engage with dilemmas of identity, culture and place in the modern and contemporary era.</p>	<p>Londres (Angleterre)</p>	<p>Tate</p>	<p>Oil on canvas</p>	<p>The painting <i>Chessmen One</i> depicts four horizontal rows of black chess pieces which increase in height from the top down. They are set against a lightly textured pale blue background. The chessmen are depicted in a schematic, near abstract frontal view that emphasises the flatness and two-dimensional surface of the canvas.</p>

SHEMZA - "Chessmen"



Date	Auteur	Ville	Lieu	Support	Commentaires
1965	<p>Shemza, Anwar Jalal [Shimla 1928 - Stafford 1985]</p>	<p>Painter, writer and teacher. Studied at Mayo School of Art in Lahore. His work in painting, drawing and printmaking rigorously deploys geometric and calligraphic forms to engage with dilemmas of identity, culture and place in the modern and contemporary era.</p>	<p>Vente aux enchères (Bonhams), Londres, 6/06/2023 ; adjugé 35.840 £ (estimé 30-50.000 £)</p>	<p>Oil on canvas, framed</p>	<p>signed and dated in Urdu 'Shemza 1965' upper left</p>

SHEMZA - "Chess carpet n° 3 (diptych)"



Date	Auteur	Ville	Lieu	Support	Commentaires
1968	Shemza, Anwar Jalal [Shimla 1928 - Stafford 1985]		Vente aux enchères (Bonhams), Londres, 6/06/2023 ; adjudé ?? (estimation 15.000-25.000 £)	mixed media on cloth, framed	signed and dated in Urdu 'Shemza 1968' upper right

SHEMZA - "Chessmen"



1968

Auteur

Shemza, Anwar Jalal [Shimla 1928 - Stafford 1985]

Painter, writer and teacher. Studied at Mayo School of Art in Lahore. His work in painting, drawing and printmarking rigorously deploys geometric and calligraphic forms to engage with dilemmas of identity, culture and place in the modern and contemporary era.

Ville

Lieu

Vente aux enchères (Sotheby's), New-York, 26/03/2026 ; adjugé ?? (estimé 45-65.000 US\$)

Support

Oil on canvas

Commentaires

In his **celebrated Chessmen series**, Anwar Jalal Shemza reimagines the forms of the chessboard through an abstracted visual language that merges geometry, calligraphic sensibility, and architectural structure. Painted in 1968, this work depicts two towering, almost totemic chess pieces rising against a textured ground of deep blue and black. Outlined in bold red, their segmented shapes evoke both the formal structure of Islamic ornamentation and the strict discipline of chess itself.

SHEPELEV - "The chess players"



Date	Auteur	Ville	Lieu	Support	Commentaires
1958	Shepelev, Vyacheslav [1924 - 1992]	Artiste russe	Vente aux enchères à Londres (Christie's) le 14/08/2012. Adjugé 3.250 £ (estimation 3.000-4.000 £)	Oil on canvas	signed in Cyrillic and dated '1958' (lower left) and signed and inscribed in Cyrillic (on the reverse)