

**JACKLIN - "Chess players I"**



1986

**Auteur**

**Jacklin, Bill [1943 - ]**

Artiste anglais

**Ville**

**Lieu**

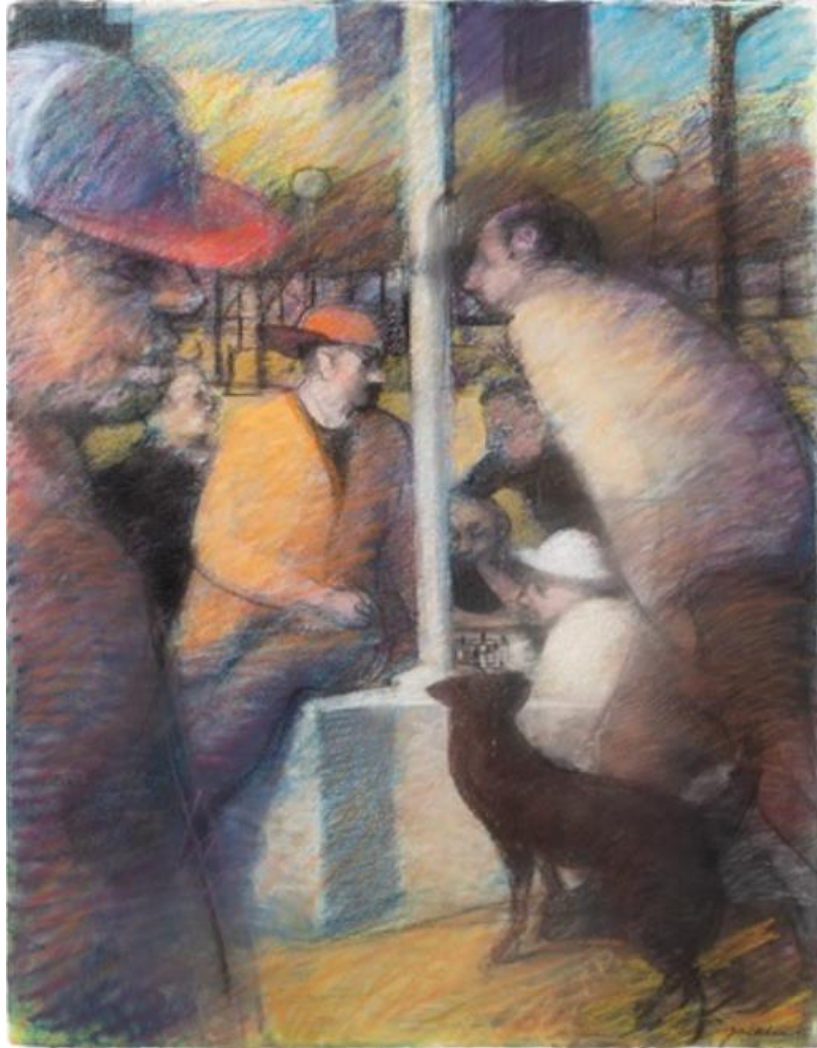
Vente aux enchères (Sotheby's), New-York, 9/03/2010 ; adjugé  
8.750 US\$ (estimation 10-15.000 US\$)

**Support**

Pastel on paper

**Commentaires**

**JACKLIN - "The chess players II"**



1986

**Auteur**

**Jacklin, Bill [1943 - ]**

Artiste anglais

**Ville**

**Lieu**

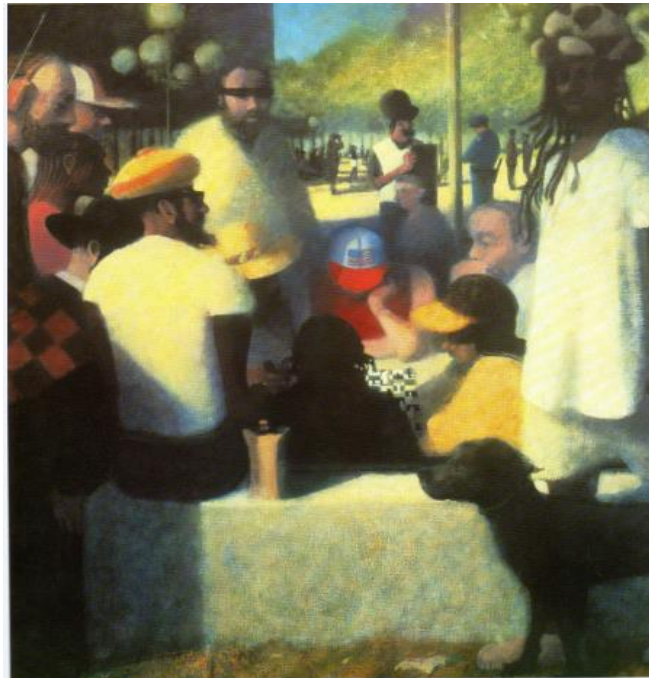
Vente aux enchères, 28/10/2020

**Support**

Pastel on paper

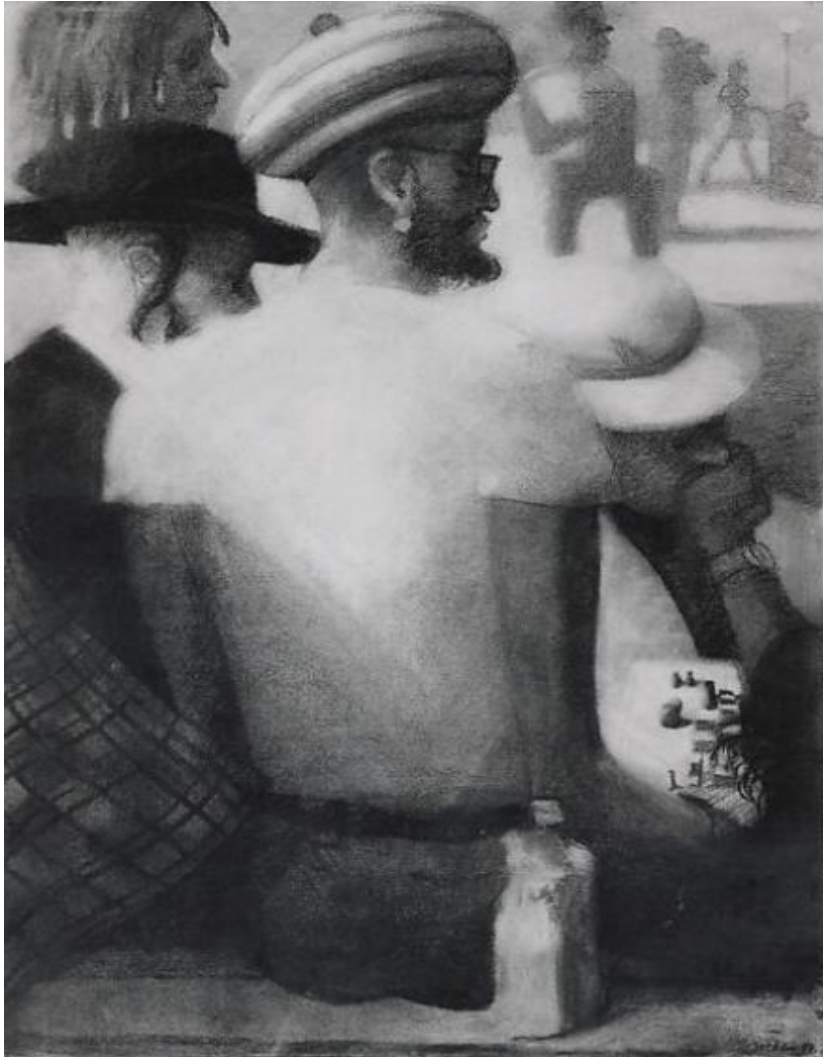
**Commentaires**

**JACKLIN - "Chess players"**



Date	Auteur	Ville	Lieu	Support	Commentaires
1987	<b>Jacklin, Bill</b> [1943 - ]	Artiste anglais	Vente aux enchères, Londres, South Kensington, le 4/4/2007 ; adjugé 192 £ (estimation 300-400 £)	Lithograph in colours, on wove paper	signed and dated in pencil, inscribed 'A/P', with margins, trimmed, handling marks and minor surface dirt in the margins, the image in good condition

**JACKLIN - "Chess players"**



1988

**Auteur**

**Jacklin, Bill** [Londres 1943 - ]

Artiste anglais

**Ville**

New-York (Etats-Unis)

**Lieu**

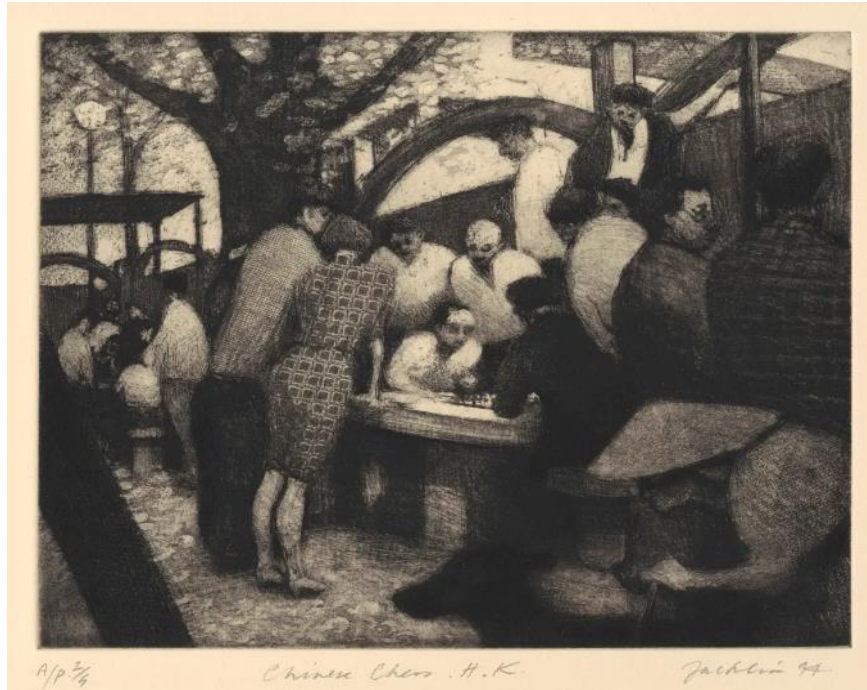
The Metropolitan Museum of Art (The MET)

**Support**

Charcoal on paper

**Commentaires**

**JACKLIN - "Chinese chess, H.K."**



Date	Auteur		Ville	Lieu	Support	Commentaires
1994	<b>Jacklin, Bill</b> [1943 - ]	Artiste anglais	Londres (Angleterre)	Royal Academy of Arts	Etching and aquatint	

JANSSON - "Family"



Date	Auteur	Ville	Lieu	Support	Commentaires
1942	<b>Jansson, Tove</b> [Helsinki 1914 - Helsinki 2001]	Ecrivaine, peintre, illustratrice et dessinatrice de bande dessinée finlandaise suédophone. Elle est surtout connue pour son œuvre "Les Moumines", des livres illustrés pour enfants.			

## JEWSEJEWNA-AISENBERG - Figurines



Date	Auteur	Ville	Lieu	Support	Commentaires
1928	<b>Jewsejewna Aisenberg, Nina</b>	Moscou (Russie)	Musée théâtral A.A. Bakhrouchine		Figurines de 2 pièces d'échecs pour théâtre de marionnettes

**JIMENEZ ARANDA - "Conversation in a sevilan courtyard"**



Date	Auteur	Ville	Lieu	Support	Commentaires	
1881	<b>Jimenez Aranda, José</b> [Séville 1837 - Séville 1903]	Elève de Manuel Cabral et de Eduardo Cano de la Pena, entre en 1851 à la Real Academia de Bellas Artes de Santa Isabel de Hungria de Séville.		Vendu aux enchères le 20/11/2012, Londres ; adjugé 43.250 £ (estimé 25 à 35.000 £)	Oil on panel	Signed and dated <i>JZ Aranda / Sevilla 1881</i> lower right



JIMENEZ ARANDA - "El café"



Date	Auteur	Ville	Lieu	Support	Commentaires
1889	<p><b>Jimenez Aranda, José</b> [Séville 1837 - Séville 1903]</p>	<p>Elève de Manuel Cabral et de Eduardo Cano de la Pena, entre en 1851 à la Real Academia de Bellas Artes de Santa Isabel de Hungria de Séville.</p>			

**JOHNSON - "Louis Sullivan, Secretary of Health and Human services"**



Date	Auteur		Ville	Lieu	Support	Commentaires
1990	<b>Johnson, Jason</b> Miccolo [1956 - ]	Américain	Houston (Etats-Unis)	The Museum of Fine Arts (MFA)	Gelatin silver print	

JOHNSON - "??"



Date	Auteur	Ville	Lieu	Support	Commentaires
1900 (vers )	<b>Johnson, Leslie</b>		Vente aux enchères (Bonhams), Edinburg, 20/11/2014 ; adjugé 1.000 £	An oval porcelain plaque	Depicting two gentlemen playing chess in a parlor scene, mounted within an ornate gilt frame, <i>plaque 32cm across</i> , signed by the artist

## JONES - "A man and a woman playing chess"



1812-1825

### Auteur

**Jones, George** [Londres 1786 - Londres 1869]

Peintre britannique et gardien de la Royal Academy, célèbre pour ses peintures de sujets militaires.

### Ville

Oxford (Angleterre)

### Lieu

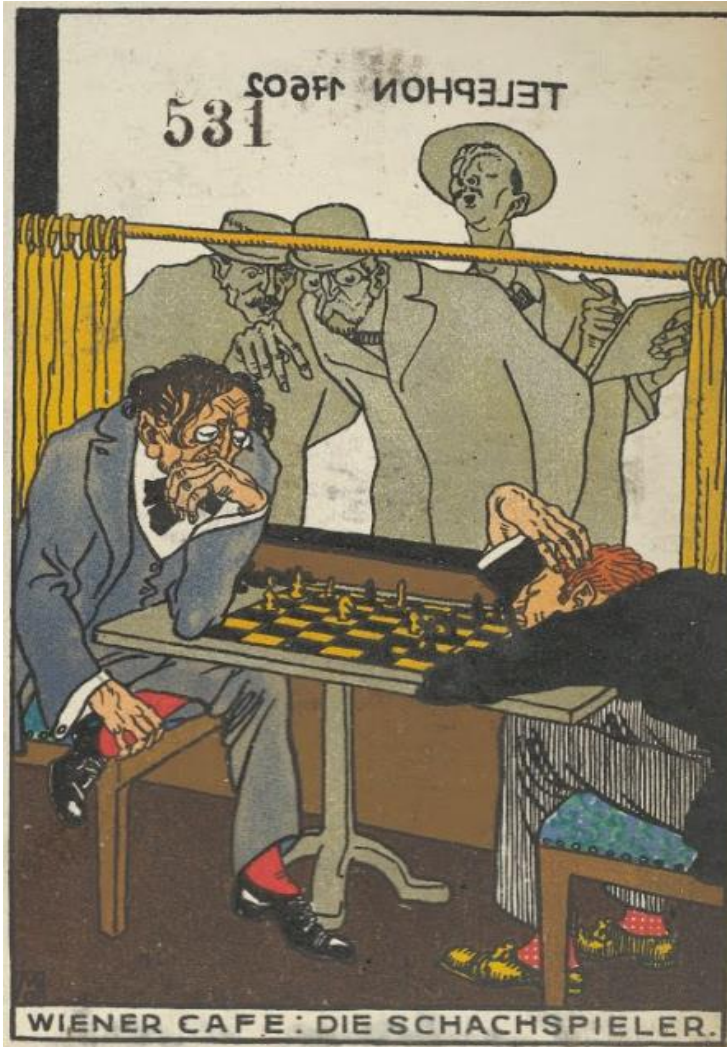
Ashmolean Museum

### Support

Drawing ; graphite on white paper

### Commentaires

**JUNG - "Wiener Café: Die Schachspieler"**



1911

**Auteur**

**Jung, Moriz** [Mikulov 1885 - Lubné (front des Carpates) 1915]

Graveur et graphiste autrichien, membre du Wiener Werkstatte

**Ville**

New-York (Etats-Unis)

**Lieu**

The Metropolitan Museum of Art (The MET)

**Support**

Color lithograph

**Commentaires**