

### **BOUTON de MANCHETTE**



en argent - Hermès

### **BRACELET**



en or - Hermès (1992)

## BROCHE



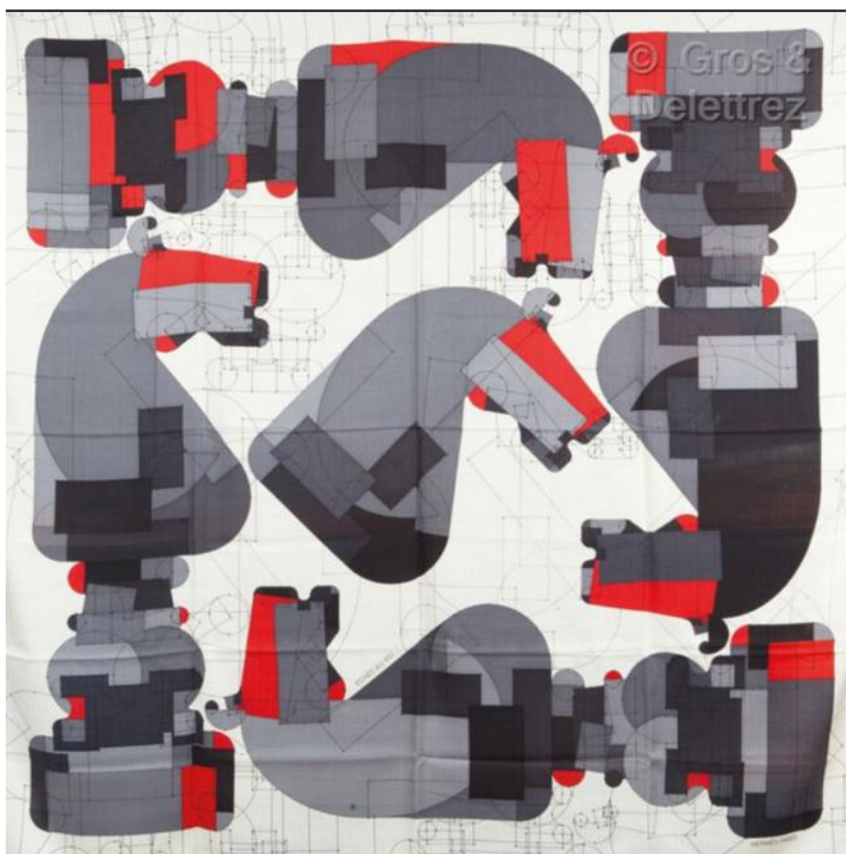
Paloma Picasso

## BROCHE



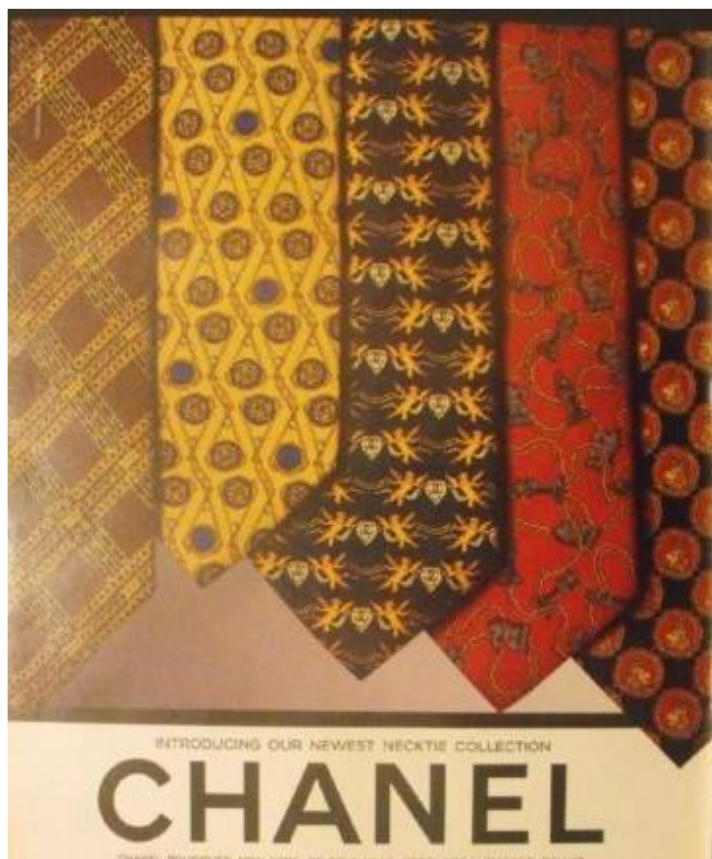
Biche de Bere

## CHÂLE - Hermès "Echec au Roi"



Châle en cachemire et soie imprimé sur fond écru, marge grise.

## CRAVATE



Chanel

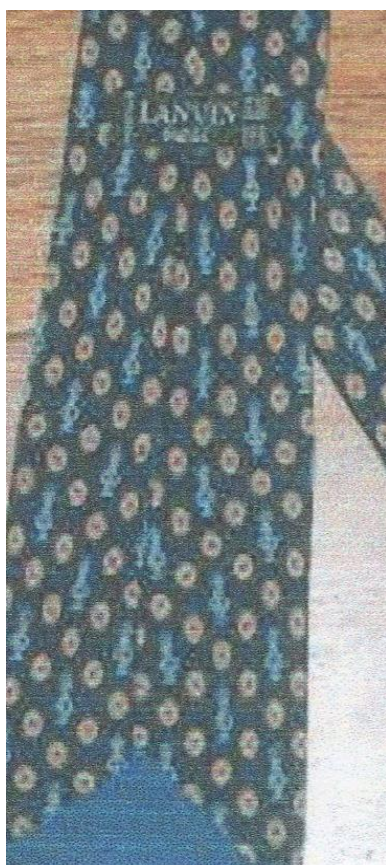


## CRAVATE



Hermès

## CRAVATE



Lanvin

### CRAVATE



New & Lingwood - 1993 (Victoria and Albert Museum, Londres)

### ECHQUIER de LUXE - Christofle



**CHRISTOFLE (Duel des thés) - 2023 - 250.000 €**

"Les pièces, théières, tasses... (fonctionnelles), réalisées à la main, sont en argent massif. Le plateau est en bois précieux de chêne des marais. Il est incrusté de carreaux d'argent massif et entouré d'une ceinture d'argent. Edition limitée à 8 exemplaires numérotés et signés."

**EPINGLE à CRAVATE**



**ETOILE - Hermès "Echec au roi"**



Etoile cachemire et soie (140x140)



## EVENTAIL



Allemagne ou Autriche - vers 1775

## EVENTAIL



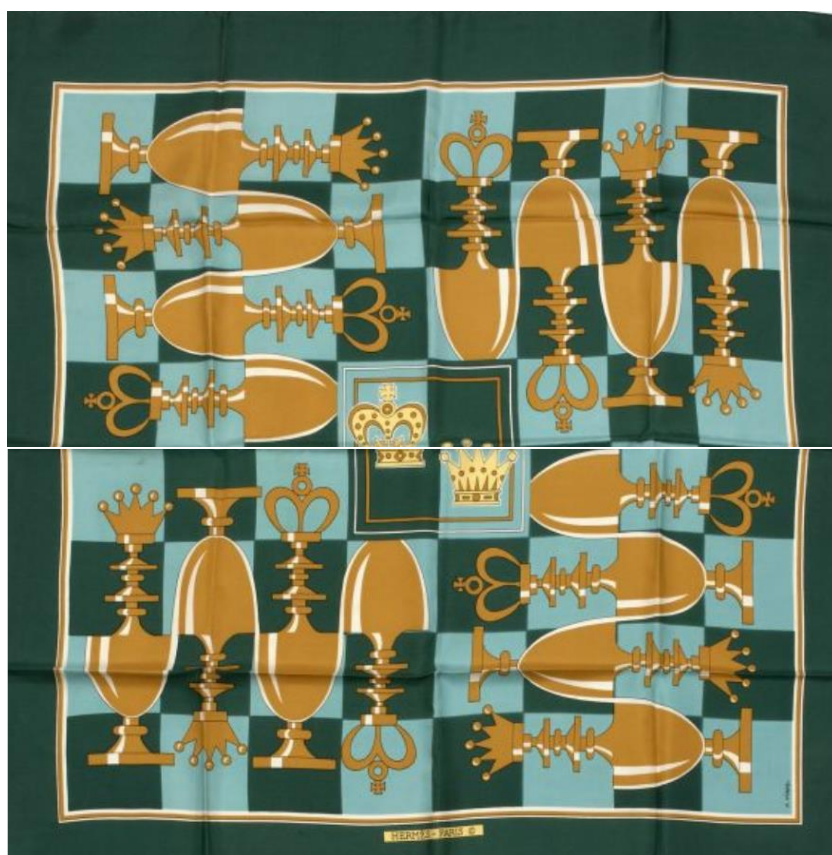
Signé Gatzert - vers 1870

## FOULARD - Hermès "Echecs"



Carré Hermès (1939)

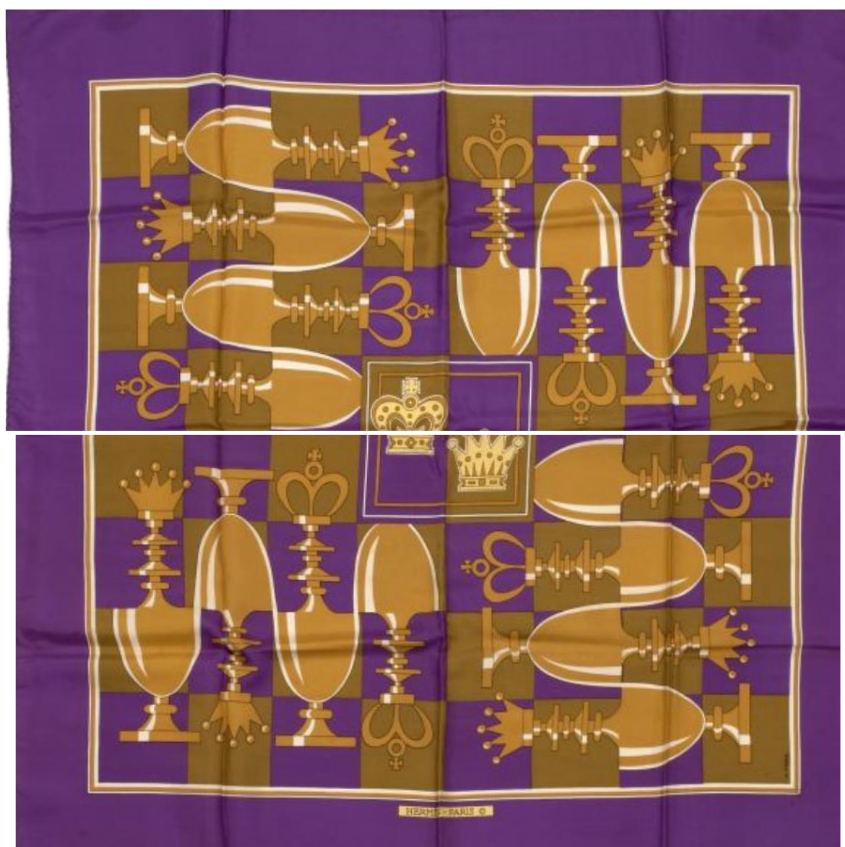
## FOULARD - Hermès "Echecs"



Carré en soie imprimée, "Echecs", signé P.Péron, dessin circa 1973



### FOULARD - Hermès "Echecs"



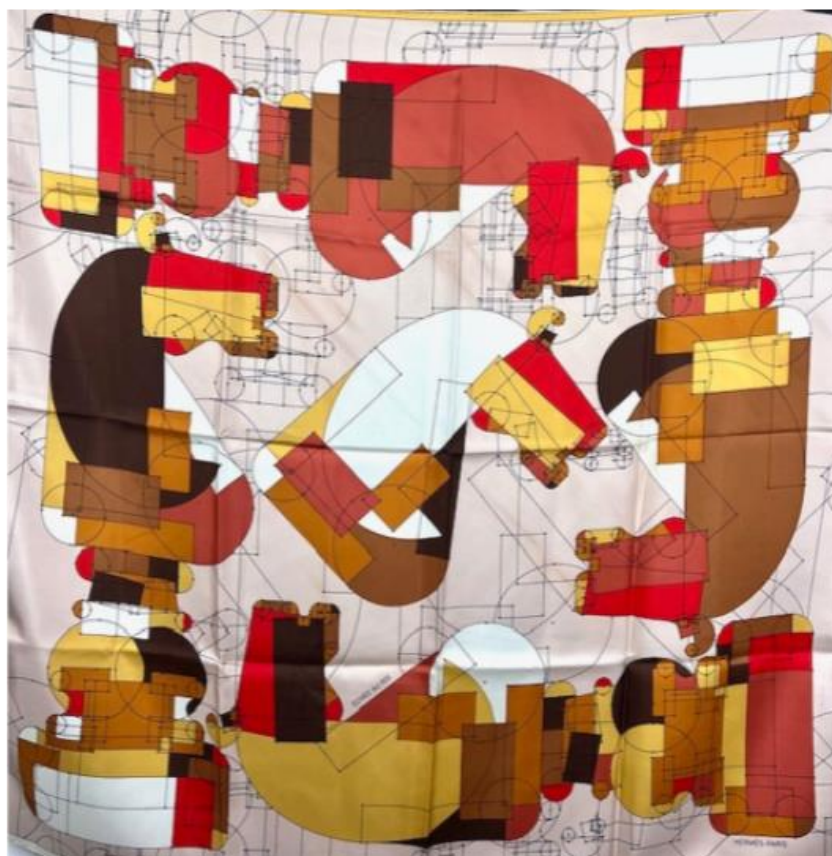
Carré en soie imprimée, "Echecs", signé P.Péron, dessin circa 1975

### FOULARD



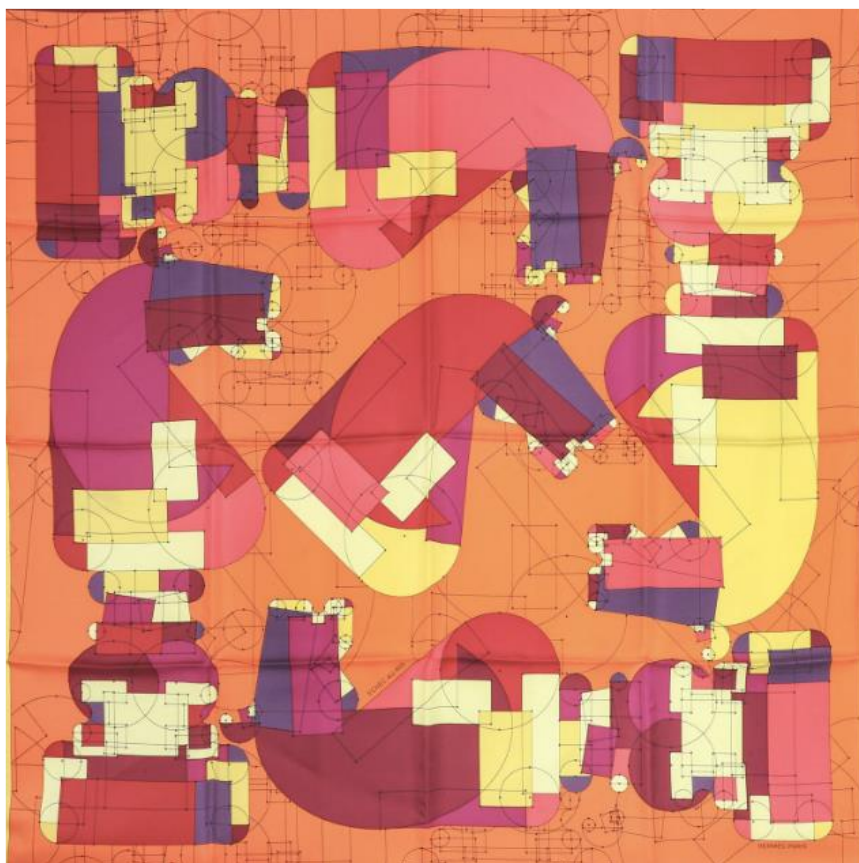
Carré Hermès

**FOULARD - Hermès "Echec au Roi"**



Carré en soie

**FOULARD**



Carré de soie "Echec au roi" - 2013



## FOULARD



Jeanne Lanvin

## MAILLOT de BAIN - Hermès



Maillot de bain Hermès "Echec au roi"



### MONTRE - Audemars Piguet



Millenary Kasparov, 1999. Edition limitée. Avec jeu d'échecs

### MONTRE - BLANCPAIN



Tourbillon Vladimir Kramnik - 2002

### MONTRE - BLANCPAIN (montre à l'effigie de Kramnik)



Présentation officielle à Moscou le 24/11/2005

### MONTRE



Royal Oak "Kasparov" - 2005 (réf : 25860ST)

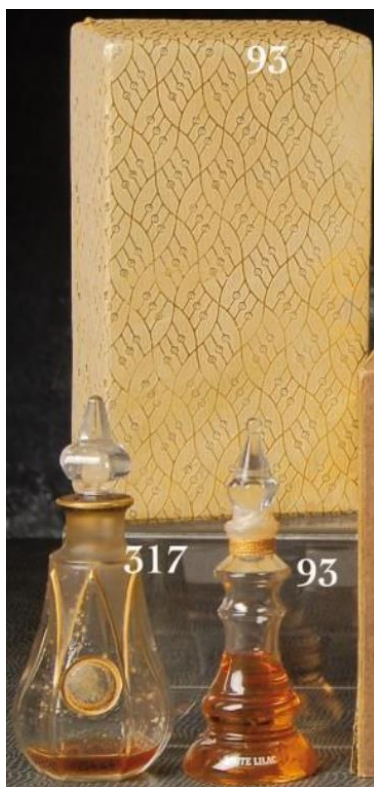
G. Kasparov en portait une lors de ses parties et l'enlevait toujours de son poignet avant ses derniers coups gagnants. La montre a depuis été surnommée « Kasparov » par les collectionneurs.

**ŒUF de FABERGÉ ("The Imperial jeweled egg chest")**



Œuf pouvant servir de plateau d'échecs par son ouverture en deux.  
Rangement des pièces dans le pied.

**PARFUM - Mary Chess "White Lilac"**



Présenté dans son coffret en carton gainé de papier or gaufré, intérieur satin jaune titré, flacon en verre incolore de section cylindrique représentant un pion de jeu d'échecs. Années 1940.



## PARFUM



Mary Chess "Golden Court" (années 50)

## PARFUM - Mary Chess



Coffret rectangulaire en carton or estampé et laiton, intérieur satin jaune, comprenant 6 flacons en verre incolore pressé moulé et laiton ouvragé, chaque flacon représentant une pièce d'un jeu d'échecs. Années 1950.

## PARFUM - Mary Chess



Coffret rectangulaire en carton gainé de papier or gaufré, titré, comprenant 6 flacons en verre incolore avec capsule en laiton figurant chacun une pièce d'un jeu d'échecs, parfums: «Stratégie», «Yram», «Tapestry», «White Lilac», «Gardénia», «Carnation».

## PARFUM



Parfums Mary Chess

**PARFUM (Paloma Picasso - "La Reine de Noël")**



Coffret s'ouvrant à 2 battants contenant le flacon (30 ml) en verre laqué or figurant la reine, pièce du jeu d'échecs, édition n° 1756/2000. Années 1990.

**PARFUM - Prince Matchabelli**



Flacon en verre incolore pressé moulé laqué noir, à décor moulé en relief d'une couronne rehaussée de laque or, bouchon cruciforme laqué or, l'ensemble figurant une pièce de jeu d'échecs. Verrerie de Romesnil. Années 40.



### PARFUM - Prince Matchabelli



Coffret carrousel en plexi et carton or, rouge titré, agrémenté d'une houpette contenant 6 diminutifs parfums modèles «pion de jeu d'échecs» orné chacun d'une couronne moulée, capsule en résine, avec leur étiquette.

### PRESENTOIR à BIJOUX



en daim, Nina Ricci (1997) - 8.100 FF

**ROUGE à LEVRES (étui) - Lucien Lelong "Orgueil"**



Dans son coffret rectangulaire cubique en carton suédine gris et jaune titré et siglé, étui de rouge à lèvres en laiton en forme de pion d'échecs stylisé. 1949.

**STYLO-PLUME**



Stylos Montegrappa "Marostica", édition limitée ; une vente aux enchères en 2015 à 1.062 €

## STYLO-PLUME



Montegrappa Marostica (2000). n° 435 sur 2.000 ex. Résine rouge avec habillage argent guilloché. Bout du corps en forme de tour.

## VOITURE - Bentley



Bentley Bentagaya : "a further exciting feature of the 'Businessman' model is the bespoke Mulliner chessboard in the rear seat rest, complete with a drawer trimmed in Huntsman fabric which houses the chess pieces."