

## OAKLEY - "The game of chess"



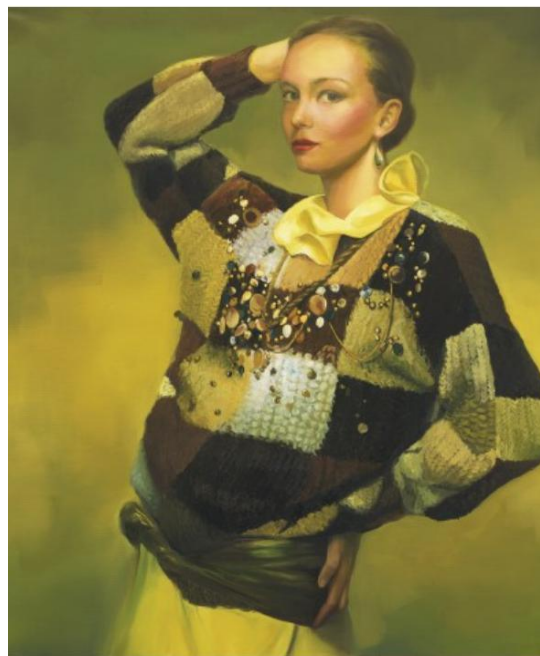
Date	Auteur	Ville	Lieu	Support	Commentaires
??	<b>Oakley, Juliana</b> [?? - 1912]	Américaine	Vente aux enchères (Bonhams), Los Angeles, 3/02/2020 ; adjudgé 1.020 US\$ (estimé 800-1.200 \$)	Oil on canvas	identified and titled (on a label on the reverse)

## O'KELLY - The game of chess"



Date	Auteur	Ville	Lieu	Support	Commentaires	
??	<b>O'Kelly,</b> Aloysius [Dublin 1853 - Poughkeepsie 1936]	Peintre et sculpteur irlandais. Intégra l'école des Beaux-Arts de Paris en 1874 où il étudia sous la direction de Bonnat et Gérôme.		Vente aux enchères (Adam's), Dublin, 26/09/2012 ; adjugé 4.500 € (estimé 5- 8.000 €)	Oil on board	

OLOWSKA - "Szachista 1"



„Szachista I”

Date	Auteur	Ville	Lieu	Support	Commentaires
2010	<b>Ołowska,</b> Paulina [1976 - ]	Pologne	Vente aux enchères, New-York (Sotheby's), 15/05/2014 ; adjugé 46.875 US\$ (estimation 40.000-60.000 US\$)	Oil on canvas	signed, titled and dated 2010 on the reverse

## ONO - "Play it by trust"



Date	Auteur	Ville	Lieu	Support	Commentaires
2013	<b>Ono, Yoko</b> [Tokyo 1933 - ]	Sydney (Australie)	Museum of Contemporary Art (MCA)	Photographie	...Ono's chess pieces are all uniformly white so that once play commences, the pieces merge and it is difficult to distinguish whose 'side' they are on. The idea of competition is undermined by the work, and as Ono comments, 'Peace is then attained on a small scale.'

OPPENHEIM - "M. Mendelssohn discutant avec Gotthold Ephraim Lessing"



Date	Auteur	Ville	Lieu	Support	Commentaires	
1856	<b>Oppenheim,</b> Moritz Daniel [Hanau 1800 - Frankfurt am Main 1882]	Peintre allemand. Entra à l'Académie des Arts de Munich à 17 ans, visita Paris et Rome et s'installa à Francfort en 1825. Considéré comme le 1er peintre juif de l'ère moderne.				

ANONYME - "Gotthold Ephraim Lessing et Johann Caspar Lavater chez Moses"



Date	Auteur	Ville	Lieu	Support	Commentaires
1860	<b>Anonyme</b>	D'après une peinture de Moritz Oppenheim	Berlin (Allemagne)	Staatsbibliothek zu Berlin - Mendelssohn-Archiv	Gravure sur bois

## OPPENHEIMER - "The chess players"



Date	Auteur	Ville	Lieu	Support	Commentaires
1916	<p><b>Oppenheimer,</b> Max ("Mopp") [Vienne 1885 - New York 1954]</p>	Académie des Beaux-Arts de Vienne puis de Prague.			
		Rejoint le cercle expressionniste viennois. Réalise des portraits, des compositions religieuses et des représentations de la vie contemporaine (sport et médecine). Travaille ensuite sur le thème de la musique. Il était un joueur d'échecs passionné et aimait les ambiances des cafés.			

## OPPENHEIMER - "Die schachpartie"



Date	Auteur	Ville	Lieu	Support	Commentaires
1920	<b>Oppenheimer,</b> Max ("Mopp") [Vienne 1885 - New York 1954]	Académie des Beaux-Arts de Vienne puis de Prague. Rejoint le cercle expressionniste viennois. Réalise des portraits, des compositions religieuses et des représentations de la vie contemporaine (sport et médecine). Travaille ensuite sur le thème de la musique. Il était un joueur d'échecs passionné et aimait les ambiances des cafés.		Collection particulière	

## OPPENHEIMER - "Das schachspiel"



Date	Auteur	Ville	Lieu	Support	Commentaires	
1935 (vers )	<b>Oppenheimer,</b> Max ("Mopp") [Vienne 1885 - New York 1954]	Académie des Beaux-Arts de Vienne puis de Prague. Rejoint le cercle expressionniste viennois. Réalise des portraits, des compositions religieuses et des représentations de la vie contemporaine (sport et médecine). Travaille ensuite sur le thème de la musique. Il était un joueur d'échecs passionné et aimait les ambiances des cafés.		Vente aux enchères (Dorotheum), Vienne, 22/05/2024 ; adjugé 110.500 € (estimation 50- 80.000 €)	Oil on canvas	The extreme close-up view of the board alone heightens the tension, elevating the hands with their delicate but "speaking" fingers – so characteristic of Oppenheimer – to the status of the actual players. Similar to the first known version from 1916, only the profile of one player can be seen, tensely observing his opponent's decision.

## OPPENHEIMER - "Emmanuel Lasker"



Date	Auteur	Ville	Lieu	Support	Commentaires
1940	<b>Oppenheimer,</b> Max ("Mopp") [Vienne 1885 - New York 1954]				Académie des Beaux-Arts de Vienne puis de Prague. Rejoint le cercle expressionniste viennois. Réalise des portraits, des compositions religieuses et des représentations de la vie contemporaine (sport et médecine). Travaille ensuite sur le thème de la musique. Il était un joueur d'échecs passionné et aimait les ambiances des cafés.

## OPPENHEIMER - "Chess with Emmanuel Lasker"



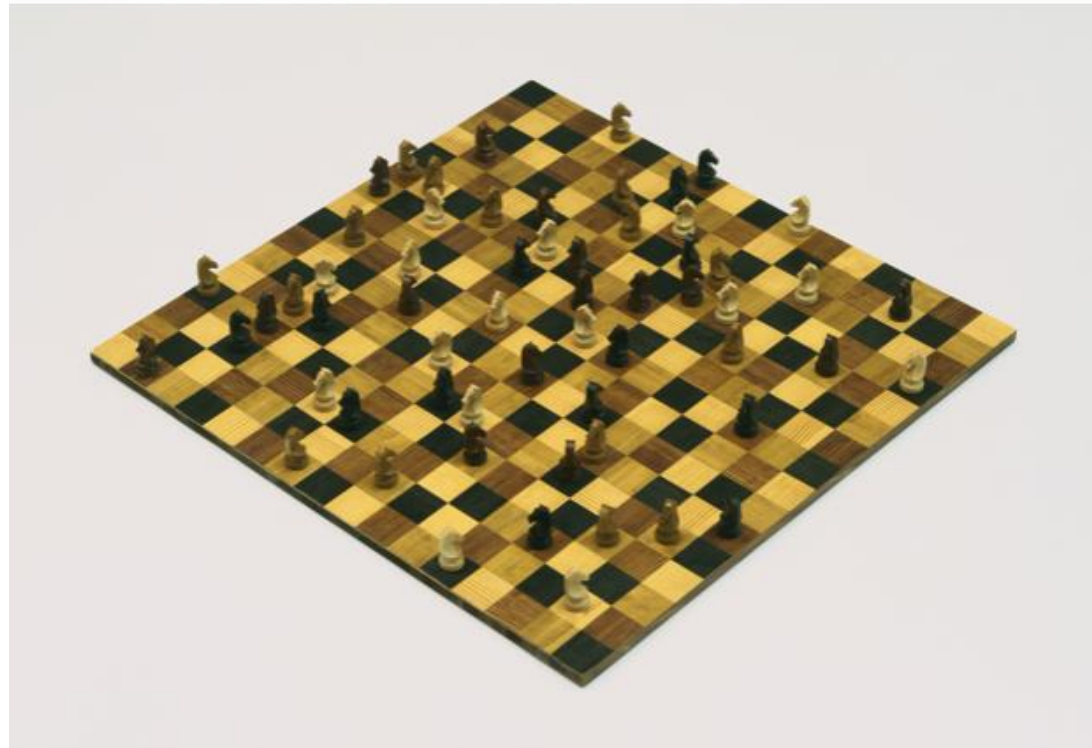
Date	Auteur	Ville	Lieu	Support	Commentaires
1942	<p><b>Oppenheimer,</b> Max ("Mopp") [Vienne 1885 - New York 1954]</p>	Académie des Beaux-Arts de Vienne puis de Prague. Rejoint le cercle expressionniste viennois. Réalise des portraits, des compositions religieuses et des représentations de la vie contemporaine (sport et médecine). Travaille ensuite sur le thème de la musique. Il était un joueur d'échecs passionné et aimait les ambiances des cafés.			

ORCHARDSON - "Mrs Charles Moxon"



Date	Auteur	Ville	Lieu	Support	Commentaires
1875	<p><b>Orchardson</b> (sir), William Quiller [Edimbourg 1832 - Londres 1910]</p>	<p>Formation à l'Edinburgh College of Art. Membre de la Royal Academy.</p>	<p>Londres (Angleterre)</p>	<p>Tate Collection</p>	<p>Oil on canvas</p>

## OROZCO - "Horses running endlessly"



Date	Auteur	Ville	Lieu	Support	Commentaires	
1995	<b>Orozco, Gabriel</b> [Veracruz 1962 - ]	Artiste contemporain mexicain postminimaliste	New-York (Etats-Unis)	The Museum of Modern Art (MoMA)	Sculpture (wood)	This sculpture appears at first to be a chessboard—a simple, everyday, readymade object, in the tradition of M. Duchamp. But, this chessboard is made of four colors instead of two and the 8x8 board has been reconfigured in 16x16. And instead of the usual 32 pieces, all the players are knights which can play on indefinitely, turning through space infinitely.

## ORPEN - "The chess players"



1892

**Auteur**

**Orpen, William Newenham Montague**

[Stillorgan 1878 - Londres 1931]

Peintre portraitiste irlandais.

**Ville**

Oxford (Angleterre)

**Lieu**

Ashmolean Museum

**Support**

Oil on canvas

**Commentaires**

ORSI - "A game of chess"



Date	Auteur	Ville	Lieu	Support	Commentaires	
??	<b>Orsi, Carlo Luigi</b> [Pavie 1835 - Londres 1894	Peintre et sculpteur italien		Vente aux enchères (Christie's), 2/05/2000 ; adjudé 11.750 \$ (estimé 12- 18.000 US\$)	Oil on canvas	signed and inscribed 'L. Orsi Roma' (lower right)

## O'SULLIVAN - "A couple playing chess"



Date	Auteur	Ville	Lieu	Support	Commentaires	
??	<b>O'Sullivan, Sean</b> [Paris 1906 - Nenagh 1964]	Peintre et dessinateur irlandais. Un des artistes irlandais les plus importants de son époque, connu pour ses portraits et ses créations de timbres.		Vente aux enchères (Adam's), Dublin, 02/05/2012 ; adjugé 600 € (estimé 700-1.000 €)	Pastel	

OVCHINNIKOV - "Chess"



Date	Auteur	Ville	Lieu	Support	Commentaires
1980	<b>Ovchinnikov,</b> Vladimir A. [région de Perm 1941 - 2015]	Artiste russe	Vente aux enchères (Sotheby's), Londres, le 29/11/2005 ; adjudgé 2.400 £ (estimation 2.000-3.000 £)		Signé en cyrillique et daté 1980. -- ----- Pièces d'échecs présentes à de nombreuses reprises dans ses toiles.

## OVCHINNIKOV - "Endgame"



Date	Auteur	Ville	Lieu	Support	Commentaires
??	<b>Ovchinnikov,</b> Vladimir A. [station Shchuchye Lake 1941 - 2015]	Artiste russe			Pièces d'échecs présentes à de nombreuses reprises dans ses toiles.

## OVCHINNIKOV - "Meditation"



Date	Auteur	Ville	Lieu	Support	Commentaires
??	<b>Ovchinnikov,</b> Vladimir A. [station Shchuchye Lake 1941 - 2015]	Artiste russe			Pièces d'échecs présentes à de nombreuses reprises dans ses toiles.

OYENS - "Les joueurs d'échecs"



Date	Auteur	Ville	Lieu	Support	Commentaires
1876	<b>Oyens, Pieter</b> [Amsterdam 1842 - Bruxelles 1894]	Néerlandais		Oil on panel	daté 76