

## FACTOR - "The chess game"



Date	Auteur	Ville	Lieu	Support	Commentaires
2003	Factor, Ian [1969 - ]				

## FAIVRE - "La partie d'échec"



Date	Auteur	Ville	Lieu	Support	Commentaires	
1884 - 1885	<b>Faivre</b> , Claude [Arbois - ]	Né au 19e siècle : graveur à l'eau-forte ; élève de Boulanger, Courtry et Jules Lefebvre	Arbois (France)	Musée Sarret de Grozon	Estampe : gravure, papier	"La partie d'échec" ou "Mousquetaires jouant aux échecs dans une taverne". L'original est une huile sur toile réalisée par le peintre F. Roybet en 1881 (National Museum of Western Art de Tokyo). Etiquettes "Une partie d'échec/Claude Faivre d'après Roybet/école française XIXeme" ; "Claude Faivre/1884-1885"

## FARINA - "La terre en jeu"



Date	Auteur	Ville	Lieu	Support	Commentaires
??	<b>Farina, André</b> [Tunis 1931 - ]				: « La terre en jeu » ; hommage à Einstein et Chaplin

FASCIARELLI - "A afternoon chess game"



Date	Auteur	Ville	Lieu	Support	Commentaires
??	Fasciarelli, V.	Italien	Vente aux enchères, New-York, 05/04/2001. Adjugé 18.000 US\$ (estimation 8-12.000 \$)	Oil on canvas	signed and inscribed V. Fasciarelli Roma (lower right)

**FAVEN - "Cafe interior with chess players"**



Date	Auteur	Ville	Lieu	Support	Commentaires	
1905	<b>Favén, Antti</b> [Helsinki 1882 - Stockholm 1948]	Finlandais puis suédois. Vit à Paris de 1902 à 1913. Fréquente le café de la Régence et se lie d'amitié avec des joueurs d'échecs.			Oil on canvas	Favén a fait de nombreuses esquisses du café de la Régence et des joueurs d'échecs. Pendant qu'il travaillait sur " <i>Les Joueurs d'échecs</i> ", il a complété un autre tableau, plus petit, en 1905.

## FAVEN - "Les joueurs d'échecs"



Date	Auteur	Ville	Lieu	Support	Commentaires	
1913	<b>Faven, Antti</b> [Helsinki 1882 - Stockholm 1948]	Finlandais puis suédois. Vit à Paris de 1902 à 1913. Fréquente le café de la Régence et se lie d'amitié avec des joueurs d'échecs.	Stockholm (Suède)	Stockholms Schack-salonger	Tableau de grande dimension (340 x 220 cm)	Il s'agit d'une scène fictive dans le café de la Régence avec des joueurs d'échecs célèbres : S. Tarrasch (à l'arrière-plan, à gauche), F. Marshall (au milieu, avec le cigare), D. Janowski (avec une cigarette, à la droite de Marshall), Amos Burn (assis en face de Marshall, avec une pipe) et Ossip Bernstein (face à Burn).

## FAVEN - "Schackspelare"



Date	Auteur	Ville	Lieu	Support	Commentaires	
1912	<b>Faven, Antti</b> [Helsinki 1882 - Stockholm 1948]	Finlandais puis suédois. Vit à Paris de 1902 à 1913. Fréquente le café de la Régence et se lie d'amitié avec des joueurs d'échecs.		Vente aux enchères, 29/11/1997 (sans précisions)	Oil on panel	

**FAVRETTO - "Giocatori di scacchi in un caffè veneziano"**



Date	Auteur	Ville	Lieu	Support	Commentaires
??	<b>Favretto</b> Giacomo [Venise 1849 - Venise 1887]	Dessinateur et peintre italien			



FERRANTI - "A chess problem"



Date	Auteur	Ville	Lieu	Support	Commentaires
??	<b>Ferranti, Carlo</b> [Rome 1840 - 1908]	Peintre, aquarelliste.		Vente aux enchères, Olympia (Sotheby's), 14/07/2004 ; adjugé 3.240 £ (estimé 3 à 5.000 £)	

## FERRANTI - "Playing chess"



Date	Auteur	Ville	Lieu	Support	Commentaires
??	<b>Ferranti, Carlo</b> [Rome 1840 - 1908]	Peintre, aquarelliste.			

## FERRIS - "The chess game"



Date	Auteur	Ville	Lieu	Support	Commentaires	
??	<b>Ferris, Jean Léon Gérôme</b> [Philadelphie 1863 - Philadelphie 1930]	Fils du portraitiste Stephen James Ferris, admirateur des peintres Maria Fortuny et Jean-Léon Gerôme. Peintre d'histoire surtout connu pour sa série de 78 scènes de l'histoire américaine ("Reconstitution historique d'une nation")		Vente aux enchères, 20/05/2017 ; adjudé ??	Oil on canvas	Vendu avec "The reading"

FERRIS - "A game of chess"



Date	Auteur	Ville	Lieu	Support	Commentaires	
??	<b>Ferris, Jean Léon Gérôme</b> [Philadelphie 1863 - Philadelphie 1930]	Fils du portraitiste Stephen James Ferris, admirateur des peintres Maria Fortuny et Jean-Léon Gerôme. Peintre d'histoire surtout connu pour sa série de 78 scènes de l'histoire américaine ("Reconstitution historique d'une nation")		Vente aux enchères (Bonhams), Los Angeles, 17/11/2013 ; adjugé ?? (estimé 2.000-3.000 US\$)	Oil on wood panel	signed 'J.L.G. Ferris' (lower left)

FICHEL - "Partie d'échecs"



Date	Auteur	Ville	Lieu	Support	Commentaires	
1855	<b>Fichel,</b> Benjamin Eugène [Paris 1826- 1895]	Entré à l'école des Beaux-Arts à 15 ans, il y reçoit l'enseignement de P. Delaroche et de M. Drolling. Goût pour la peinture de genre dans la manière des intimistes hollandais. Il s'est inspiré pour ses scènes d'intérieurs de la conception artistique d'E. Meissonier en les baignant dans une atmosphère à la fois sombre et brillante.		Vente aux enchères (Bonhams), Londres, 27/11/2012 ; adjugé 2.500 £ (estimé 1.000-1.500 £)	Oil on panel	signed and dated 'E.FICHEL/1855' (lower right)

FICHEL - "Two men playing chess"



Date	Auteur	Ville	Lieu	Support	Commentaires	
1860	<b>Fichel,</b> Benjamin Eugène [Paris 1826- 1895]	Entré à l'école des Beaux-Arts à 15 ans, il y reçoit l'enseignement de P. Delaroche et de M. Drolling. Goût pour la peinture de genre dans la manière des intimistes hollandais. Il s'est inspiré pour ses scènes d'intérieurs de la conception artistique d'E. Meissonnier en les baignant dans une atmosphère à la fois sombre et brillante.				

## FICHEL - "The chess players"



Date	Auteur	Ville	Lieu	Support	Commentaires
1860	<b>Fichel,</b> Benjamin Eugène [Paris 1826- 1895]			Huile sur toile	Entré à l'école des Beaux-Arts à 15 ans, il y reçoit l'enseignement de P. Delaroche et de M. Drolling. Goût pour la peinture de genre dans la manière des intimistes hollandais. Il s'est inspiré pour ses scènes d'intérieurs de la conception artistique d'E. Meissonnier en les baignant dans une atmosphère à la fois sombre et brillante.

FICHEL - "A game of chess"



Date	Auteur	Ville	Lieu	Support	Commentaires	
1865	<b>Fichel,</b> Benjamin Eugène [Paris 1826- 1895]					
		Entré à l'école des Beaux-Arts à 15 ans, il y reçoit l'enseignement de P. Delaroche et de M. Drolling. Goût pour la peinture de genre dans la manière des intimistes hollandais. Il s'est inspiré pour ses scènes d'intérieurs de la conception artistique d'E. Meissonnier en les baignant dans une atmosphère à la fois sombre et brillante.		Vente aux enchères, Londres, South Kensington, le 8/06/2005. Adjugé 2.400 € (estimation 2.000-3.000 €)	Oil on panel	



FICHEL - "The chess game"



Date	Auteur	Ville	Lieu	Support	Commentaires
1882	<b>Fichel,</b> Benjamin Eugène [Paris 1826- 1895]				Entré à l'école des Beaux-Arts à 15 ans, il y reçoit l'enseignement de P. Delaroche et de M. Drolling. Goût pour la peinture de genre dans la manière des intimistes hollandais. Il s'est inspiré pour ses scènes d'intérieurs de la conception artistique d'E. Meissonnier en les baignant dans une atmosphère à la fois sombre et brillante.

## FICHEL - "Les joueurs d'échecs"



Date	Auteur	Ville	Lieu	Support	Commentaires	
1883	<b>Fichel,</b> Benjamin Eugène [Paris 1826- 1895]	Entré à l'école des Beaux-Arts à 15 ans, il y reçoit l'enseignement de P. Delaroche et de M. Drolling. Goût pour la peinture de genre dans la manière des intimistes hollandais. Il s'est inspiré pour ses scènes d'intérieurs de la conception artistique d'E. Meissonnier en les baignant dans une atmosphère à la fois sombre et brillante.		Vente aux enchères, Londres, Olympia, 1/10/2003 ; adjugé 4.320 £ (estimé 2-3.000 £)	Oil on panel	Signé et daté 1883

## FILLIOU - "Optimistic Box N° 3"



Date	Auteur	Ville	Lieu	Support	Commentaires
1969	<b>Filliou, Robert</b> [Sauve 1926 Les Eyzies de Tayac-Sireuil 1987]	Paris (France)	Musée Nationale d'Art Moderne ; centre Georges Pompidou	Bois, papier	Boîte de jeu d'échecs ; titré sur une étiquette couleur argent collée sur le couvercle de la boîte : Optimistic Box N°3 S.M.O.B. sur une étiquette couleur argent collée à l'intérieur du couvercle : You wont imitate / Marcel Duchamp / ROBERT Filliou RF

## FISCHHOF - "Joueurs d'échecs"



Date	Auteur	Ville	Lieu	Support	Commentaires	
1903	<b>Fischhof,</b> Georg [Vienne 1859 - Vienne 1914]	Peintre paysagiste autrichien		Vente aux enchères, Drouot Paris (Million) le 6/02/2020 ; adjudé 1.200 € (estimé 800 à 1.200 €)	Huile sur panneau de bois	signé et daté ; école orientaliste du 20 <sup>e</sup> siècle

FITZPATRICK - "A day in the life"



Date	Auteur	Ville	Lieu	Support	Commentaires
??	Fitzpatrick, Michael	Peintre figuratif américain			

## FLAGG - "Les joueurs d'échecs"



Date	Auteur	Ville	Lieu	Support	Commentaires	
1836	<b>Flagg, George Whiting</b> [New Haven 1816 - Nantucket 1897]	Américain, connu pour ses portraits, genre, animal et figure	New-York (Etats-Unis)	The New-York Historical Society	Huile sur toile	

## FLAMENG - "Chess players"



Date	Auteur	Ville	Lieu	Support	Commentaires	
1891	<b>Flameng,</b> François [Paris 1856 - Paris 1923]	Peintre, graveur et illustrateur, fils du célèbre peintre et graveur Léopold Flameng		Vente aux enchères (KCM Gallery) Cape Coral (USA), 26/12/2021 ; adjudé ?? (estimé 300-500 US\$)	Antique heliogravure on wove paper	After the original by a Master Engraver. 1891. Signed in the plate.

**FORNS BADA - "Ajedrez"**



Date	Auteur	Ville	Lieu	Support	Commentaires
1989	<b>Forn's Bada,</b> Carlos [Madrid 1956 - ]		Vente aux enchères, Italie, 31/05/2018 ; adjugé ?? (estimation 1.000-1.500 €)	Oil on canvas	Signed and dated on the front: Forn's Bada 89



## FORTUNY - "Man playing chess"



Date	Auteur	Ville	Lieu	Support	Commentaires
vers 1867 - 1872	<b>Fortuny, Maria</b> [Reus 1838 - Rome 1874]	Barcelone (Espagne)	Musée National d'Art de Catalogne (MNAC)	Dessin : Graphite pencil on paper (obverse)	Man playing chess (obverse) / Rough figure sketches and architectural motif (reverse)

**FOSTER - "The chess player"**



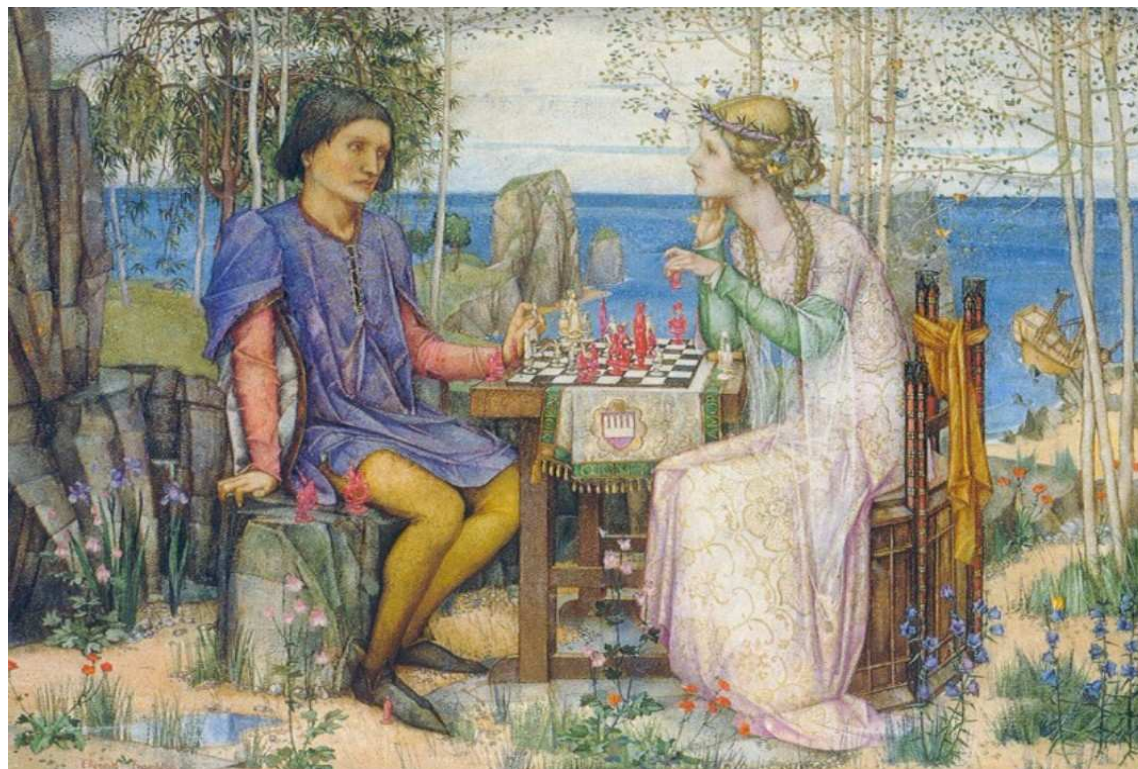
Date	Auteur	Ville	Lieu	Support	Commentaires
2000	Foster, Graham [1970 - ]	Bermudien			

FOWLER - "Leaning over a chess table"



Date	Auteur	Ville	Lieu	Support	Commentaires
1904	<b>Fowler, Beryl</b> [Newcastle 1881 - 1963]	Ses peintures à l'huile illustrent souvent la vie rurale à Eskdale.			

FRAMPTON - "Ferdinand et Miranda jouent aux échecs"



Date	Auteur	Ville	Lieu	Support	Commentaires	
??	<b>Frampton,</b> Edward Reginald [Thornton Heath 1874 - Paris 1923]	Artiste britannique de l'époque victorienne qui pratiqua la peinture, le vitrail et l'illustration. Influence des primitifs italiens, des peintres préraphaélites comme Burne-Jones et d'artistes continentaux comme Puvis de Chavannes.		Collection particulière		Scène de "La Tempête" de Schakespeare

FRANKE - "Les joueurs d'échecs"



Date	Auteur	Ville	Lieu	Support	Commentaires	
??	<b>Franke, Albert Joseph</b> [Buchwitz 1860 - Munich 1924]	Elève à Munich puis membre de la société des artistes Munichois, il expose également avec succès dans les Salons de Berlin et de Dusseldorf. Un voyage est attesté en Espagne et au Maghreb entre 1885 et 1887		Vente aux enchères (Gros & Delettrez) le 9/12/2013 ; adjugé 16.000 € (estimé 10-12.000 €)	Huile sur panneau	signé en bas à droite. 28 x 37 cm

## FRANKE - "Deux joueurs d'échecs"



Date	Auteur	Ville	Lieu	Support	Commentaires	
??	<b>Franke, Albert Joseph</b> [Buchwitz 1860 - Munich 1924]	Elève à Munich puis membre de la société des artistes Munichois, il expose également avec succès dans les Salons de Berlin et de Dusseldorf. Un voyage est attesté en Espagne et au Maghreb entre 1885 et 1887				

FRANKE - "Die schachpartie"



Date	Auteur	Ville	Lieu	Support	Commentaires	
??	<b>Franke, Albert Joseph</b> [Buchwitz 1860 - Munich 1924]	Elève à Munich puis membre de la société des artistes Munichois, il expose également avec succès dans les Salons de Berlin et de Dusseldorf. Un voyage est attesté en Espagne et au Maghreb entre 1885 et 1887		Vente aux enchères, 30/10/2021	Oil on wood	

FRANKE - "Ein schwieriger zug"



Date	Auteur	Ville	Lieu	Support	Commentaires	
??	<b>Franke, Albert</b> Joseph [Buchwitz 1860 - Munich 1924]	Elève à Munich puis membre de la société des artistes Munichois, il expose également avec succès dans les Salons de Berlin et de Dusseldorf. Un voyage est attesté en Espagne et au Maghreb entre 1885 et 1887		Vente aux enchères, 10/09/2021	Oil on wood	



FRATTA - "Caïssa"



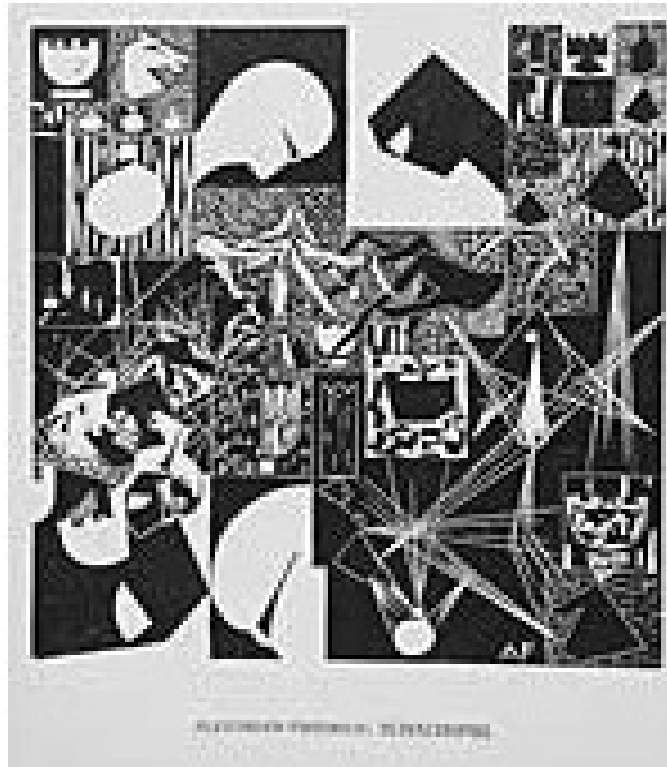
Date	Auteur	Ville	Lieu	Support	Commentaires
1750	<b>Fratta,</b> Domenico Maria [Bologne 1696 - Bologne 1763]	Peintre et graveur baroque italien. A étudié la peinture auprès de Viani, Rambaldi et Creti. Puis s'est tourné vers la gravure où il a connu une grande renommée.			

FREIHERR - "Cafe in Trient"



Date	Auteur	Ville	Lieu	Support	Commentaires
1917	Freiherr von Dobhoff, Robert Heinrich [1880-1960]	Autrichien			

FRIEDRISH - "Schachspiel"



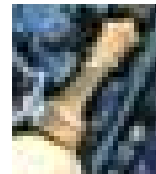
Date	Auteur	Ville	Lieu	Support	Commentaires
1919 (vers)	<b>Friedrish,</b> Alexander [Hambourg 1895 - 1968]	Los Angeles (Etats-Unis)	LACMA (Los Angeles County Museum of Art)	Print, Woodcut printed in red on orange wove paper	

## FROMENTIN - "The chess game"



Date	Auteur	Ville	Lieu	Support	Commentaires	
??	<b>Fromentin,</b> Eugène [La Rochelle 1820 - La Rochelle 1876]	Peintre et écrivain. Il est un des représentants majeurs de la peinture orientaliste.		Vente aux enchères (Sotheby's) le 31/10/2018 ; adjudé 22.500 € (estimé 25- 35.000 €)	Oil on canvas	(signed lower right Eug. Fromentin)

FUENTE - "Game fish"



Date	Auteur	Ville	Lieu	Support	Commentaires
1988	Fuente, Larry [Chicago 1947 - ]	Washington DC (Etats-Unis)	Smithsonian American Art Museum	fiberglass, black auto- body type epoxy resin, polyurethane resin, plywood, plastic found objects	mixed media: wood, plastic, beads, buttons, poker chips, badminton birdies, ping pong balls, rhinestones, coins, dice, plastic figurines, combs, miniature pinball games, dominoes, <b>chess pieces</b> , pool balls, and other found objects