

TAFANI - "A quiet night, air raid wardens playing chess"



Date	Auteur	Ville	Lieu	Support	Commentaires
??	<b>Tafani, Emilio</b> C. L. [1885 - 1963]	Londres (Angleterre)	Lewisham Heritage		

TALBOYS - "Cats and chessboard"



Date	Auteur	Ville	Lieu	Support	Commentaires
??	<b>Talboys, Agnes Augusta</b> [1863 - 1941]	Bristol (Angleterre)	Bristol Museum and Art Gallery		

## TANAKA - "Les joueurs d'échecs"



Date	Auteur	Ville	Lieu	Support	Commentaires
1964	<b>Tanaka, Akari</b> [Paris 1918 - Osaka 1982]				<p>Peintre japonais figuratif qui a essentiellement travaillé en France. On lui doit notamment de nombreuses scènes autour de la vie quotidienne des Parisiens, sa principale source d'inspiration.</p> <p>Parmi ses thèmes récurrents : café-bistrot, marché (aux fruits-légumes, aux puces ou aux timbres), mer et marin-pêcheurs, journal (notamment « Le Figaro »), métiers, musiciens, jeux (<b>échecs</b>, cartes ou pétanque), maternité, transports en commun, discussion sur un banc ou Corrida.</p>

## TANNING - "End game"



Date	Auteur	Ville	Lieu	Support	Commentaires
1944	<b>Tanning,</b> Dorothea [Galesburg 1910 - New- York 2012]	New-York (Etats-Unis)	The Dorothea Tanning Studio and Archive	Huile sur toile	Tableau surréaliste qui représente le mouvement d'une pièce, ce ne peut être qu'une Reine, aboutissant à un escarpin blanc qui écrase, jusqu'à distordre la surface de l'échiquier couleur de sang, une mître d'évêque, symbole du fou.

## TARENGHI - "La partie d'échecs"



Date	Auteur	Ville	Lieu	Support	Commentaires	
2 <sup>e</sup> moitié du 19 <sup>e</sup> s.	<b>Tarengi,</b> Enrico [Rome 1848 - Rome 1938]	Peintre de genre et orientaliste italien	Bruxelles (Belgique)	Musées royaux des Beaux-Arts de Belgique - Fine arts	Crayon, aquarelle sur papier	Signature en bas à gauche

TAUBERT - " Familienbild im Zimmer, beim Schachspiel"



Date	Auteur	Ville	Lieu	Support	Commentaires
1830	<b>Taubert,</b> Gustav Friedrich Amalius [1755 - 1839]	Berlin (Allemagne)	Alte Nationalgalerie	Öl auf Leinwand	Dans un salon, l'épouse du peintre Taubert, Mme Hofrätin Amalie Ulrike (1775-1868), est représentée avec ses deux filles, un gendre et un petit-fils. Selon Brauer, la fille cadette joue aux échecs avec son beau-frère pendant que l'aînée regarde.

TAYLOR Le. - "Check"



Date	Auteur	Ville	Lieu	Support	Commentaires	
1913	<p><b>Taylor, Leonard Campbell</b>                      [Oxford 1874 - Cambridge 1969]</p>	<p>Peintre britannique, principalement de portraits et d'intérieurs dans un style traditionnel. Membre de la Royal Academy.</p>				

**TAYLOR Le. - "The chess players"**



1926

**Auteur**

**Taylor, Leonard Campbell** [Oxford 1874 -1969]

Peintre britannique, principalement de portraits et d'intérieurs dans un style traditionnel. Membre de la Royal Academy.

**Ville**

**Lieu**

**Support**

**Commentaires**

TAYLOR - "Women playing chess"



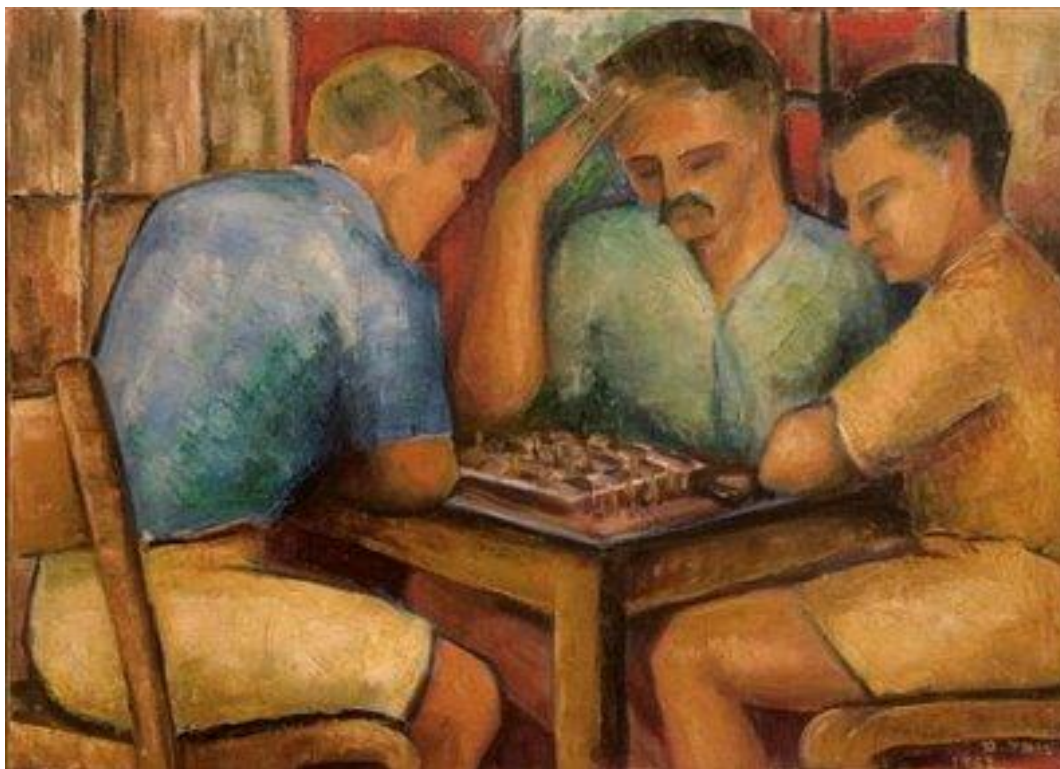
Date	Auteur	Ville	Lieu	Support	Commentaires
??	<b>Taylor, Leonard Campbell</b> [Oxford 1874 - 1969]	Peintre britannique, principalement de portraits et d'intérieurs dans un style traditionnel. Membre de la Royal Academy.			

TAYLOR Lu. - "Chess players in Regency costum"



Date	Auteur	Ville	Lieu	Support	Commentaires
1900	Taylor, Luke Thomson			Gravure sur papier	

TENEH-TANNENBAUM - "Men playing chess"



Date	Auteur	Ville	Lieu	Support	Commentaires
1957	Teneh-Tannenbaum, Yoel [Pologne 1889 - 1973]		Vente aux enchères, 30/01/2010	Oil on canvas	

TENIERS - "Tabakskollegium von affen"



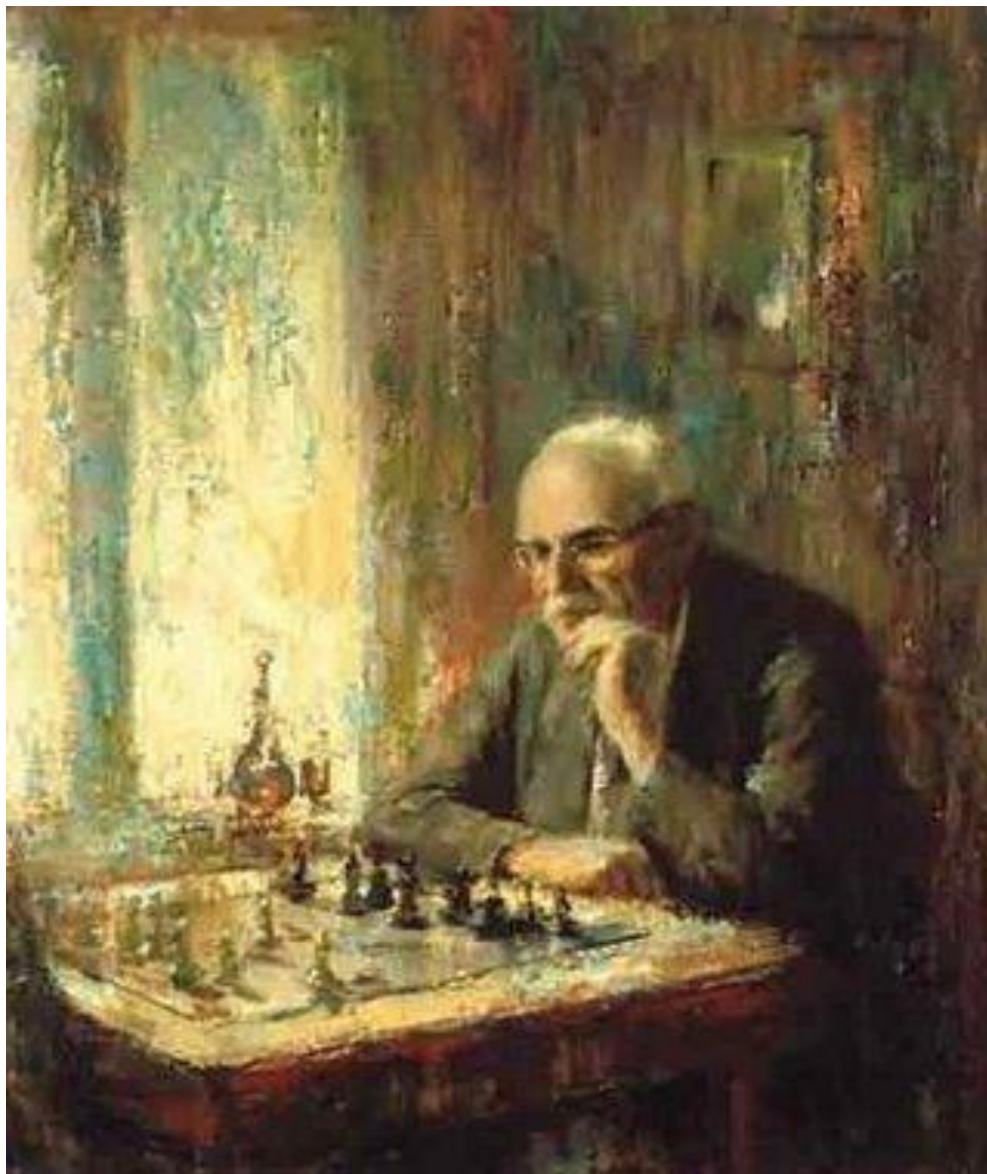
Date	Auteur	Ville	Lieu	Support	Commentaires
??	<b>Teniers,</b> Abraham [Anvers 1629 - Anvers 1670]	Abraham Teniers (Anvers, 1629 - 1670) est un peintre et graveur flamand spécialisé dans les peintures de genre de villages, d'auberges et de scènes de singes. Il fait partie de la famille d'artistes Teniers, qui s'est fait connaître au XVIIe siècle. Il a aussi été actif en tant qu'éditeur.	Vienne (Autriche)	Kunst- historisches Museum	Présence d'un échiquier

## THOMPSON - "Morphy jouant une partie d'échecs"



Date	Auteur	Ville	Lieu	Support	Commentaires
1858	Thompson	Paris (France)	BNF. Estampes et photographies	Photographie	

**THOMSON R. - ??**



**Auteur**

**Thompson, Richard Earl [Oak Park 1914 - Truckee 1991]**

Peintre impressionniste américain

**Ville**

**Lieu**

**Support**

**Commentaires**

TIPOIA - "Nature morte avec figure antique"



Date	Auteur	Ville	Lieu	Support	Commentaires	
1953	<b>Tipoiu,</b> Alexandru [Micșuneștii Mari 1914 - Genève 1993]	Artiste roumain, diplômé de l'Académie des Beaux-Arts de Bucarest			Huile sur toile	Pièces de jeu d'échecs

TISCHBEIN - "Conradin of Swabia and Frederick of Baden being informed of their execution in prison in Naples"



Date	Auteur	Ville	Lieu	Support	Commentaires	
1784	<p><b>Tischbein,</b> Johann Heinrich Wilhelm dit <b>Wilhelm</b> <b>Tischbein</b> ou <b>Le Tischbein</b> <b>de Goëthe</b> [Haina 1751 Enstin 1829]</p>	<p>Famille de peintres allemands des 18 et 19è s. Se forme à Kassel, en Hollande, en Italie. Auteur de portraits de paysages, de tableaux d'histoire, il est célèbre pour son "Goëthe dans la campagne romaine"</p>	<p>Saint-Petersbourg (Russie)</p>	<p>Musée de l'Ermitage</p>	<p>Huile sur toile</p>	<p>The subject is taken from J.J. Bodmer's poem <i>Conradin von Schwaben</i> (1771). Conradin was a keen chess player. The painting depicts the moment when he and his friend are informed by the judge Bary of their impending execution. The young Duke of Flanders weeps at this news, but Conradin and Frederick display only irritation at the interruption of their chess game.</p>

TISCHBEIN - "Conradin of Swabia and Frederick of Baden being informed of their execution in prison in Naples"



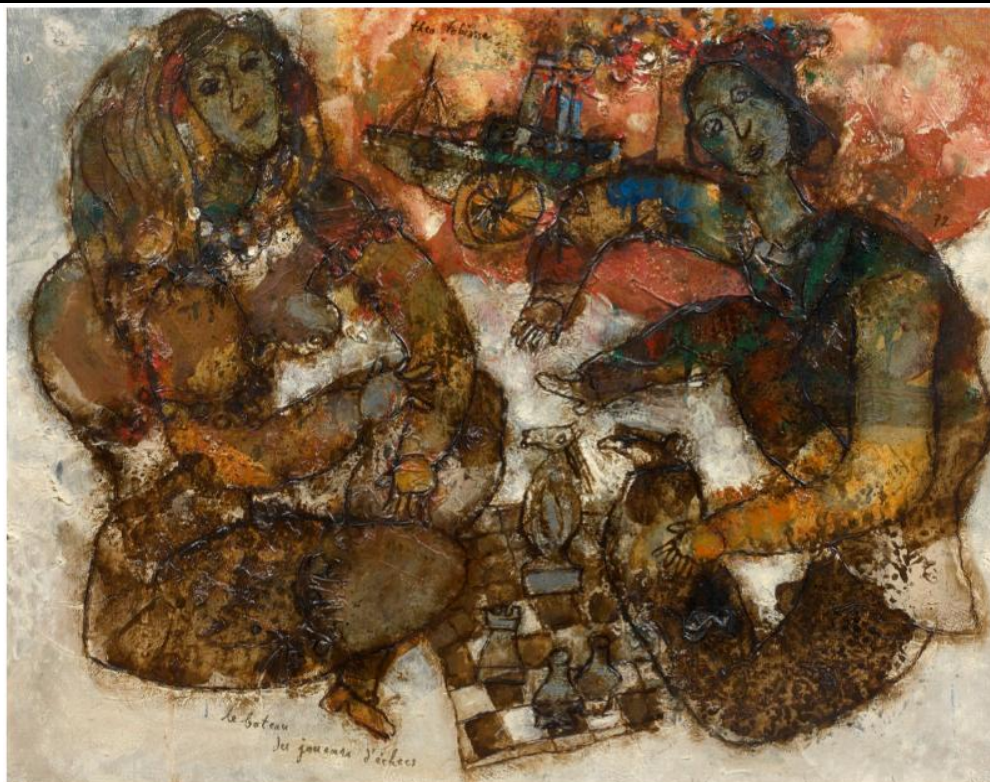
Date	Auteur	Ville	Lieu	Support	Commentaires	
1788	<p><b>Tischbein,</b> Johann Heinrich Wilhelm dit <b>Wilhelm</b> <b>Tischbein</b> ou <b>Le Tischbein</b> <b>de Goëthe</b> [Haina 1751 Enstin 1829]</p>	<p>Famille de peintres allemands des 18 et 19è s. Se forme à Kassel, en Hollande, en Italie. Auteur de portraits de paysages, de tableaux d'histoire, il est célèbre pour son "Goëthe dans la campagne romaine"</p>		<p>Vente aux enchères, Londres, 8/07/2004 ; adjugé 67.200 £ (estimé 40-60.000 £)</p>	<p>Oil on canvas (signed and dated on the table edge: <i>W Tischbein .f./ 1788</i>)</p>	<p>This is the last of three versions that he painted of this picture; the first, painted in 1783-4, is now in the Schloss Museum, Gotha, and the second, commissioned by Dennis Fonvizin for Catherine the Great of Russia, was painted in Rome in 1785 and is now in the Hermitage, St. Petersburg . This work was painted in Naples, where Tischbein had settled in 1787.</p>

## TISSOT - "Jeune femme jouant aux échecs"



Date	Auteur	Ville	Lieu	Support	Commentaires
2 <sup>e</sup> moiti é du 19 <sup>e</sup> s.	<b>Tissot, James</b> Jacques Joseph (Tissot James dit) [Nantes 1836 Chenecey- Buillon 1902]	Dijon (France)	Musée National Magnin	Peinture à l'huile ( <i>au verso "Jeune homme assis"</i> )	Le recto est préparatoire à la figure de Kathleen Newton jouant aux échecs dans "La Chambre donnant sur le port", tableau exécuté vers 1876-1878 (Londres, collection particulière). Kathleen Newton fut l'amie et le principal modèle de l'artiste pendant de nombreuses années.

## TOBIASSE - "Le bateau des joueurs d'échecs"



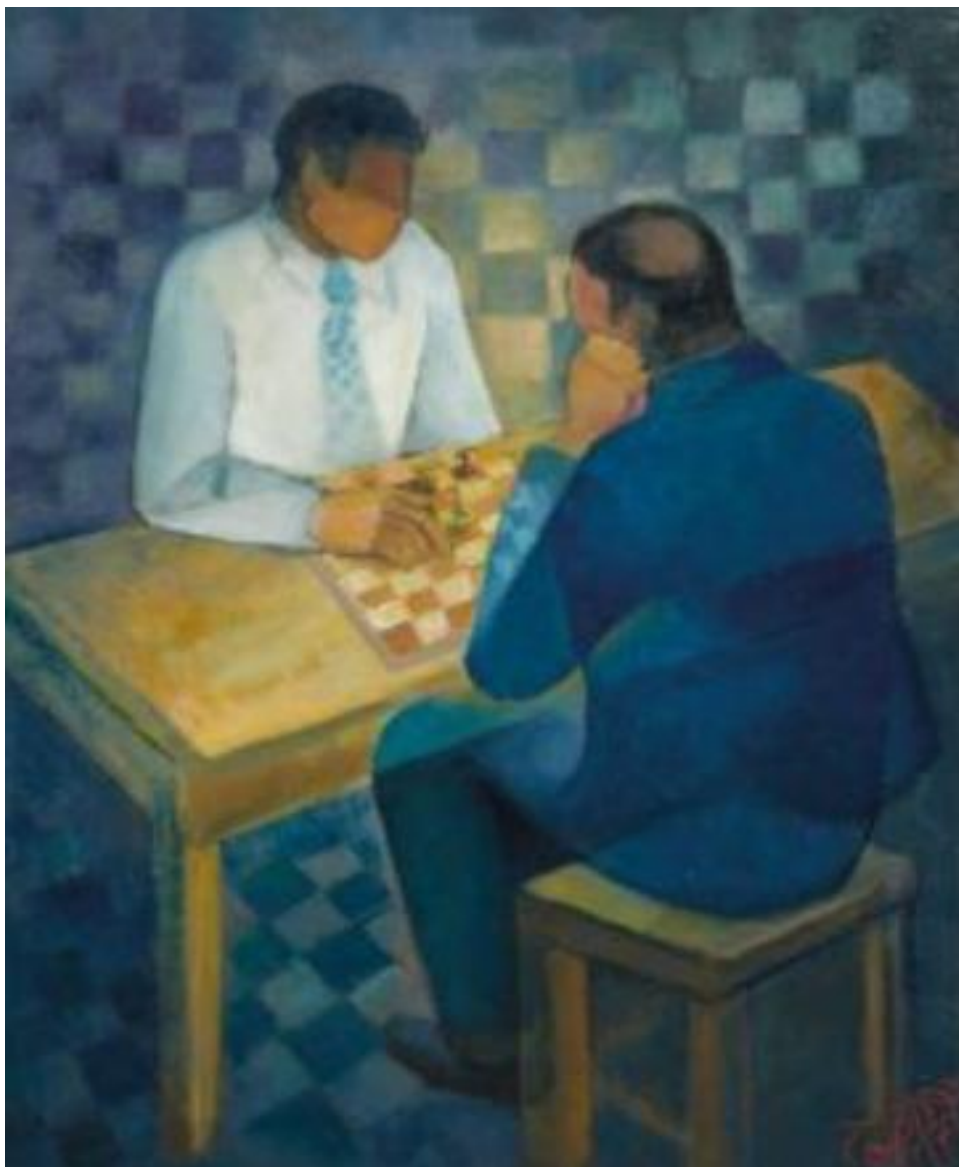
Date	Auteur	Ville	Lieu	Support	Commentaires	
1972	<b>Tobiassse, Théo</b> (né Tobias Eidesas) [Jaffa 1927 - Cagnes-sur-Mer 2012]	Peintre, graveur, dessinateur et sculpteur français		Vente aux enchères (Artcurial) Paris, 31/05/2017 ; adjugé 18.200 € (estimé 15-20.000 €]	Huile sur toile	Signée en haut au centre "theo tobiassse", datée vers le haut à droite "72", titrée en bas à gauche "le bateau des joueurs d'échecs"

TOCHE - "Portrait de femme : l'Espagnole à l'éventail devant une table d'échecs"



Date	Auteur	Ville	Lieu	Support	Commentaires	
1898	<b>Toché, Charles</b> [Nantes 1851 - Paris 1916]	Peintre, ithographe, affichiste et illustrateur	Nantes (France)	Musée des Beaux-Arts	Dessin : crayon, aquarelle et gouache sur papier	Ancien titre : "Dame jouant aux échecs"

## TOFFOLI - "Les joueurs d'échecs"



### Auteur

**Toffoli, Louis** [Trieste 1907 - Créteil 1999]

Peintre et lithographe français d'origine italienne.

### Ville

### Lieu

Vente aux enchères (Mercier), Lille, 11/02/2024 ; adjugé 3.400 €  
(estimé 4 à 6.000 €)

### Support

Huile sur toile

### Commentaires

## TOMKINS - "British school"



1706 (vers)

**Auteur**

Tomkins, Benjamin

**Ville**

Abingdon (Angleterre)

**Lieu**

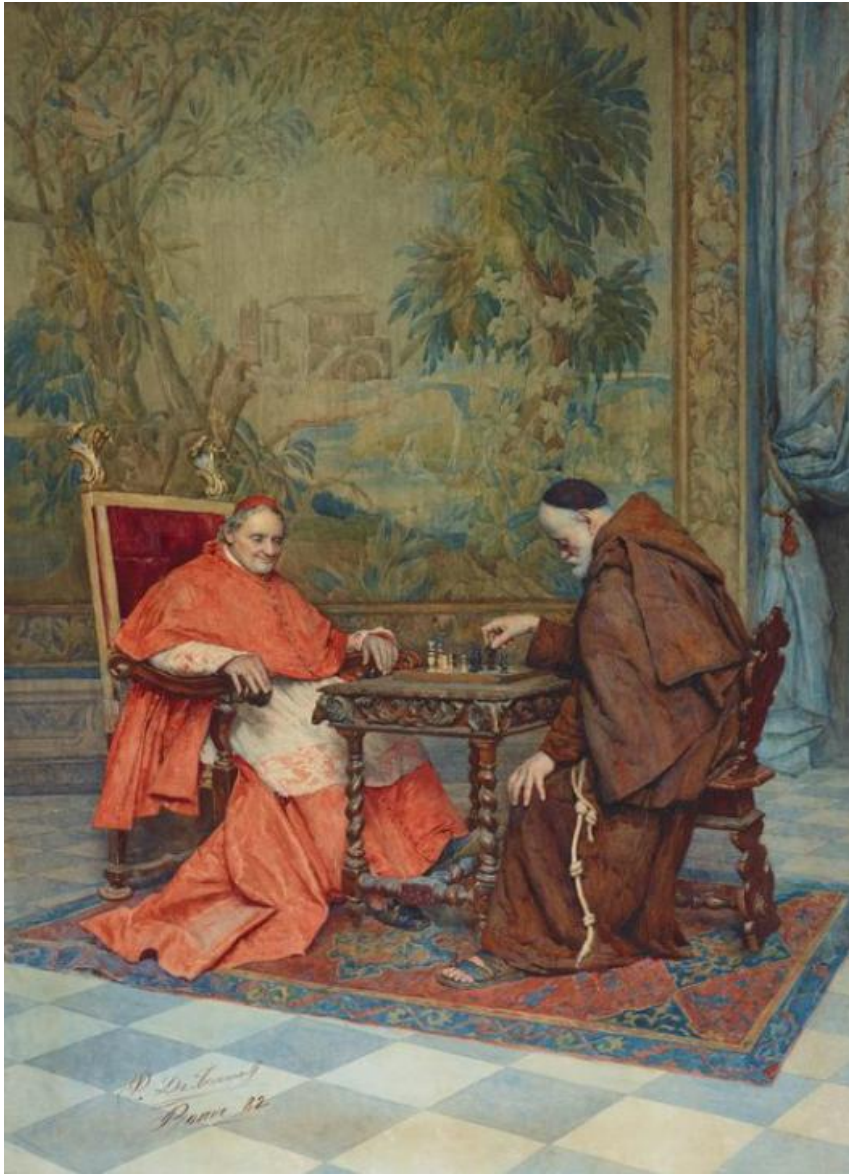
Guildhall

**Support**

Oil on canvas

**Commentaires**

## TOMMASI (de) - "The game of chess"



1975

**Auteur**

**Tommasi (de)**, Publio [Rome 1849 - Rome 1914]

Italian. He trained at the Accademia di Belle Arti in Rome and later worked as an art teacher and watercolourist, devoting himself to genre scenes with religious figures and Italian peasants in regional costume.

**Ville**

Sydney (Australie)

**Lieu**

Art Gallery - NSW

**Support**

Watercolor (watercolour and gum over pencil under-drawing)

**Commentaires**

A cardinal and a friar are seated according to rank inside a palatial room hung with valuable tapestries and encounter each other over a game of chess.

## TOOKER - "A game of chess"



1946-1947

**Auteur**

**Tooker, George** [New-York 1920 - Hartland 2011]

Un des peintres américains les plus importants du réalisme magique.

**Ville**

**Lieu**

Vente aux enchères (Christie's) 13/11/2018 ; adjugé 432.500 \$  
(estimé 250-350.000 US\$)

**Support**

Tempera on panel

**Commentaires**

signed 'Tooker' (lower left)

## TOUTAIN - "Les joueurs d'échecs"



Date	Auteur	Ville	Lieu	Support	Commentaires
??	<b>Toutain, Jean-Louis</b> [Toulouse 1948 - ]	Peintre et sculpteur français	Vente aux enchères (Million), Paris, 17/05/2019 ; adjugé 3.000 € (estimé 300-500 €)	Acrylique sur toile	

## TOUTOUKINE - "La partie d' échecs"



1850 (vers)

**Auteur**

**Toutoukine, Piotr Vassilievitch** [1819 - 1900]

Conservateur au musée de l'Ermitage pendant de longues années, Toutoukine consacra sa carrière à immortaliser, avec une précision presque architecturale, les salons, galeries et chambres des palais impériaux de Saint-Pétersbourg. Ses œuvres, rares sur le marché, unissent la rigueur documentaire à une véritable poésie de la lumière : chaque dorure, chaque drapé semble vibrer du souvenir de la Russie impériale.

**Ville**

**Lieu**

Vente aux enchères (Millon), 10/12/2025 ; adjugé 12.500 €  
(estimé 8-12.000 €)

**Support**

Huile sur carton

**Commentaires**

Signé et daté en bas à droite en cyrillique. Dans un beau cadre en bois doré avec cartouche.

TRIVERSI - "Querelle auprès d'un échiquier"



Date	Auteur	Ville	Lieu	Support	Commentaires	
1752 (vers )	<b>Traversi,</b> Gaspare [Naples 1722 - Rome 1770]	Peintre italien de la période rococo. Son style fut influencé par celui de son maître Francesco Solimena.	Hartford - Connecticut- (Etats- Unis)	Wadsworth Atheneum Museum of Art	Huile sur toile	

TROOST - ??



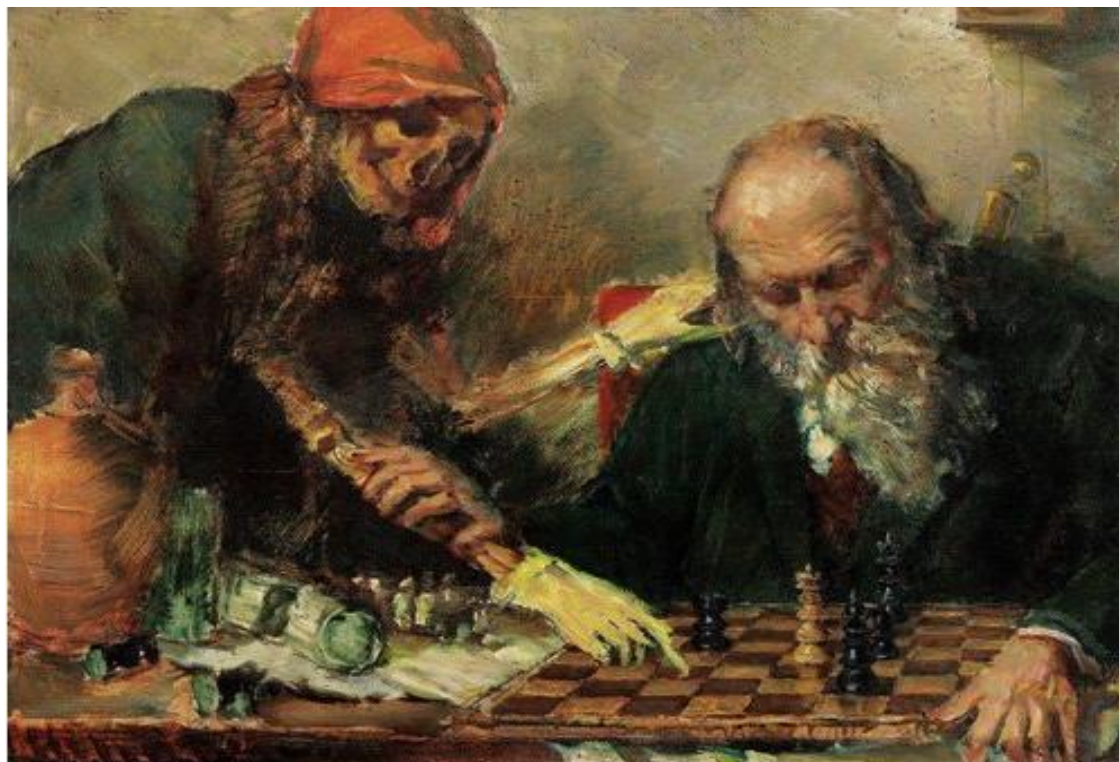
Date	Auteur	Ville	Lieu	Support	Commentaires
??	<p><b>Troost,</b> Cornelis [Amsterdam 1696 - Amsterdam 1750]</p>				<p>Fut le plus justement célèbre des peintres néerlandais du XVIII<sup>e</sup> siècle. Il a scruté les mœurs de la société de son temps et la vie théâtrale hollandaise avec un trait alerte et incisif.</p>

TRUPPE - "Partita a scacchi con la morte"



Date	Auteur	Ville	Lieu	Support	Commentaires
1942	<b>Truppe, Karl</b> [Ebenthal in Kärnten 1887 - Viktring 1959]				Peintre autrichien. Académie des Arts de Vienne. Peintre de guerre pendant le 1er conflit mondial. Par la suite, devint un portraitiste de plus en plus connu.

TRUPPE - "Partita a scacchi con la morte"



Date	Auteur	Ville	Lieu	Support	Commentaires
1942	<b>Truppe, Karl</b> [Ebenthal in Kärnten 1887 - Viktring 1959]				Peintre autrichien. Académie des Arts de Vienne. Peintre de guerre pendant le 1er conflit mondial. Par la suite, devint un portraitiste de plus en plus connu.

**TURNER - "63 of the Knight's moves in chess covering each of the chessboard's squares in turn"**



Date	Auteur	Ville	Lieu	Support	Commentaires
1980	Turner, Jonathan	Londres (Angleterre)	Victoria and Albert Museum	Print. Colour screenprint on paper	<p>This print, as the title says, represents 63 of the Knight's moves in a game of chess covering each of the chessboard's squares in turn.</p> <p>The print is based on the first so-called Magic Square devised by the mathematician Leonhard Euler (1707–1783). He described this four-by-four grid of numbers in a letter he sent in 1770 to Joseph-Louis Lagrange (1736–1813).</p>