

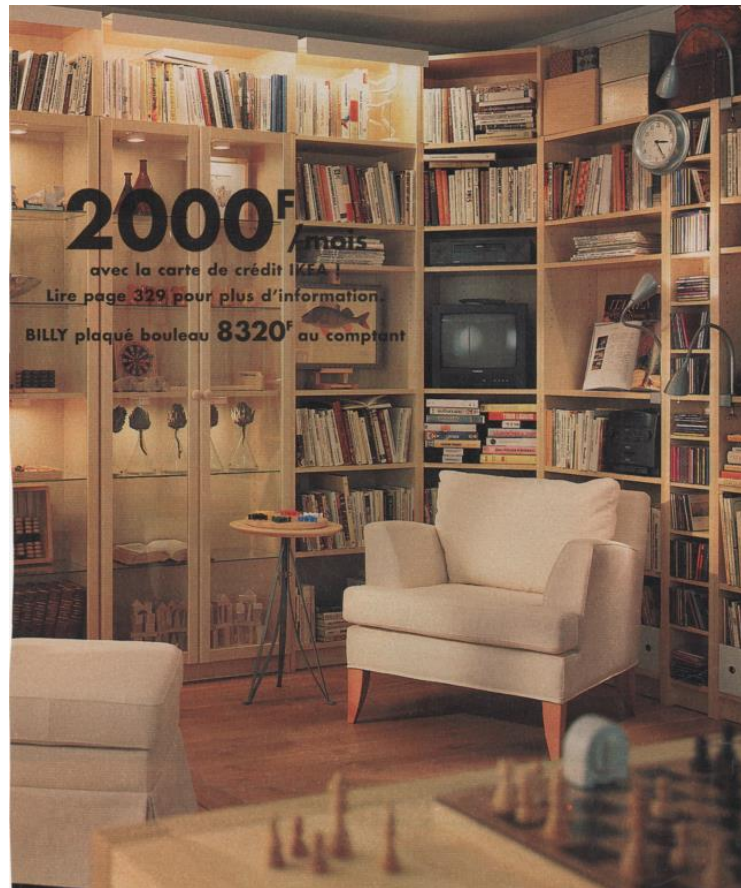
IBM (PS/1)

**PS/1. En cinq minutes,  
elle change d'époque.**



Le Figaro Magazine - 27/10/1990

IKEA



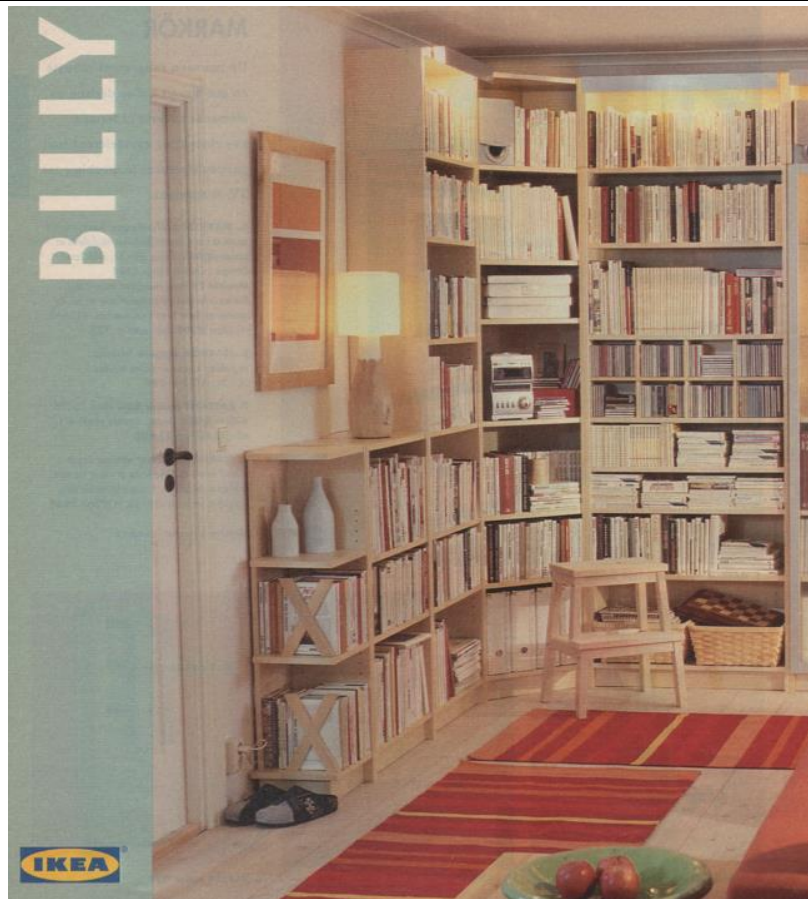
Catalogue IKEA - 1998

IKEA



Catalogue - 2001 Noël

IKEA



Catalogue 2003 - 08/2002

IKEA



Catalogue 2004 - 08/2003

INDUSTRIAL TRUST, TITLE & SAVINGS Co.

Industrial Trust, Title & Savings Co.  
Philadelphia, Pennsylvania

CAPITAL, \$350,000.00.... DEPOSITS, \$2,700,000.00

1904		JANUARY					1904
Sun.	Mon.	Tue.	Wed.	Thu.	Fri.	Sat.	
Full Moon 3d	Last Quar. 9th	New Moon 13th	First Quar. 20th		1	2	
3	4	5	6	7	8	9	
10	11	12	13	14	15	16	
17	18	19	20	21	22	23	
24 31	25	26	27	28	29	30	

Calendrier - 1904

INFONIE



Elle a beau habiter  
à 500 bornes,  
on a rien vu venir...  
Elle nous a mis  
mat en 3 clics !

Accédez de chez vous,  
d'un simple clic,  
à des centaines de services  
multimédia réactualisés 24h/24 :  
jeux en réseau, éducation,  
information, boutique,  
arts et spectacles...

**Grâce à qui ? Grâce à Infonie !**

Premier réseau multimédia tout en français, Infonie vous offre, 24 heures sur 24, une incroyable richesse de services interactifs, disponibles à partir de votre ordinateur.

Des centaines de services constamment réactualisés, auxquels vous accédez depuis votre ordinateur, rien qu'à une simple prise téléphonique. Pour vous perfectionner ou aider vos enfants avec l'aide de professeurs en direct, pour participer à des jeux d'aventure ou d'échecs en réseau, pour intervenir dans des forums sur les sujets qui vous passionnent, pour lire en direct les dépêches de l'A.F.P. comme un journaliste, pour écouter les

dernières nouveautés musicales, pour admirer les expos les plus récentes, pour découvrir tous les résultats et l'agenda du sport, pour faire son shopping dans les plus grandes enseignes, pour consulter les cours de la bourse, calculer ses impôts ou sa retraite, pour choisir et réserver la destination de ses prochaines vacances, et plein d'autres choses...

Le multimédia à la portée de tous !

D'un simple clic de souris, vous rentrez dans les services Infonie. Toutes les informations sont en français. Spécialement conçus pour une utilisation familiale, les programmes d'Infonie, sons, textes, images et vidéo, répondent à vos attentes en matière de services multimédia.

Le multimédia vraiment économique !

Pour moins de 5 francs par jour, l'abonnement Infonie vous propose l'accès illimité à plus de 130 services multimédia, l'émulation minitel et l'accès au courrier international (e-mail) Internet. La tarification locale téléphonique n'est que de 5 à 22,60 F. de l'heure. De plus, si vous ne possédez pas de modem 28 800 bps, Infonie vous en prête un contre une caution remboursable de 500 F.

Pour tout savoir sur les services Infonie et recevoir gratuitement, sans aucune obligation, l'Infonie Magazine et son CD-Rom découverte, renvoyez le coupon ci-dessous ou téléphonez dès maintenant au 16 (1) 47 26 20 00.

**Infonie le premier service multimédia en ligne et en Français.** <http://www.infonie.fr>

Sciences et Vie junior - 06/1996

INFONIE



**SUR CE CD**  
**LE LOGICIEL D'ANALYSE**  
**TROPES ZOOM 5**  
**GRATUIT**  
**ET ILLIMITÉ**

**DÉCOUVREZ**  
**LE SENS CACHÉ**  
**DE VOS TEXTES**

**INFONIE**  
A chacun son Internet

CD publicitaire - 2001

## INSTITUT AYURVEDA (Memory perfect)

**Améliorez votre Mémoire et Concentration**  
**Essentiel pour progresser dans l'ELO**  
**Almira Skripchenko**  
 Vous livre sa recette..

N° 1 Française d'échecs

**MEMORY PERFECT**  
 Memory Perfect issu d'une plante reconnue pour tonifier la mémoire depuis des millénaires

La Plante Bacopa monnieri est utilisée depuis des millénaires en Inde comme aliment pour stimuler et tonifier la mémoire

**Memory Perfect, le seul produit testé et approuvé par des plus Grands scientifiques au monde**

Le CDRI (un des tous premiers laboratoires de recherches au monde) a testé la plante Bacopa monnieri et a isolé la molécule active, les Bacosides.

Leurs recherches concluent que les Bacosides permettent d'améliorer la Mémoire, la Concentration, la Vigilance...

Le CDRI le teste sur des enfants scolarisés, Cadres, Seniors... et obtient des résultats exceptionnels

Dr. Furchgott (Prix Nobel de médecine '98) le teste et indique: "la réaction du produit est très remarquable et son action est similaire à celle du Monoxyde d'azote"

Prof. Garthwaite; (Chercheur international à Wolfson Institute Londres) "Memory Perfect seul est capable d'assurer la transmission synaptique, son action est similaire à celle du Monoxyde d'azote"

...nombreux autres tests scientifiques

**MEMORY PERFECT CERTIFIÉ NON DOPANT**  
 Memory perfect est un complément alimentaire consommable par tous grands et petits.

La Fédération Française d'Echecs et le Comité Olympique International après recherche ont déclaré Memory Perfect non dopant, ses constituants ne sont répertoriés par aucun organisme national ou international comme produit dopant

La formule et les Bacosides dans Memory perfect sont brevetés et ils appartiennent à l'état Indien.

**Memory Perfect plébiscité par les joueurs de l'équipe de France**  
 De nombreux joueurs de l'équipe de France d'échecs et aussi des Grands Maîtres mondiaux utilisent Memory Perfect

**Sur quelle durée doit en prendre Memory Perfect?**  
 Les tests en laboratoire sont clairs. Les meilleurs résultats sont obtenus sur une cure de 3 mois. Plus, selon les besoins, il peut être pris régulièrement en entretien ou en cure annuelle.

Vous pouvez aussi commander sur Papier libre en y indiquant clairement vos coordonnées et le détail de votre commande.

**Message personnel d'Almira Skripchenko**  
 Pour moi Memory Perfect est très important. J'en parle à tous mes amis et Grands Maîtres que je rencontre lors des tournois nationaux ou internationaux. Certains en sont eux aussi déjà utilisateurs, et d'autres sont enthousiasmés à l'idée de le recevoir. Pour moi, Memory perfect est sans doute le produit destiné à toute personne et tout joueur d'échecs qui souhaitent améliorer leurs activités et bien entendu leur jeu.

Tableau établi par les chercheurs du CDRI à partir des tests effectués sur les enfants:

**Comment Memory Perfect agit**  
 Memory perfect contient 2 molécules naturelles (Bacosides, Monoxyde d'azote). Le Monoxyde d'azote facilite la circulation sanguine et l'oxygénation. Les informations sont transmises plus rapidement par les Synapses vers l'hippocampe. Cet effet simple permet à la mémoire de fonctionner de façon optimale et saine.

Cela change, permet d'acquiescer les molécules naturellement.

**Nos références:**

- Dr. R. Fenchun
- Pris Nobel de médecine
- Dr. J. Raju, Acad.
- Premier Ministre de l'Inde

Et bien d'autres

- Scientifiques
- Politiciens
- Joueurs
- Articles de presse
- Etudes scientifiques

**OFFRE SPECIALE D'ESSAI**

1 flacon de Memory Perfect	20650	au lieu de 34250
1 Chèque cadeau surprise (pour 150 premières demandes)	Gratuit	soit une remise de 35%
Participation au frais de gestion	5650	
<b>Total</b>	<b>32600</b>	

**Spéciale 2ème flacon pour seulement 20650** soit une remise de 50%

Si vous désirez profiter d'un 2ème flacon à un prix extraordinairement avantageux veuillez indiquer 20650 au total de 32600 mentionné ci-dessus

Cette offre est valable jusqu'au 30 Juin 2004 et dans la limite de stock disponible

Adresse: **INSTITUT AYURVEDA, B.P.32, 93161 Noisy le Grand Cedex** Tél: 01 55 98 06 68

## INTERTAPIS

**CREATION 86**  
 EDITION MAGASINS INTERTAPIS

■ TAPIS: LES EXCLUSIVITES INTERTAPIS.

■ MOQUETTES: UNE SELECTION INTERTAPIS.

■ LA BEAUTE WOOLMARK.

**INTERTAPIS J.L. VALETTE**  
 81 RUE DE FONTENAY, VINCENNES. TÉL. 43.28.43.62

OFFRE VALABLE DU 29 MARS AU 30 JUIN 1986 INCLUS.

■ -15% SUR VERSEMENT COMPTANT A LA COMMANDE.

■ +3 MOIS DE CREDIT GRATUIT.

intertapis

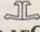
Catalogue - 03/1986

## JAEGER-LECOULTRE (Reverso)

REVERSO.  
A L'AVANT-GARDE DEPUIS 1931.

DEPUIS PLUS D'UN  
DEMI-SIÈCLE NOTRE  
MANUFACTURE PRO-  
POSE CETTE MONTRE  
EXTRAORDINAIRE  
AUX FORMES PURES  
DE L'ART-DÉCO.  
UNE CRÉATION  
JAEGER-LECOULTRE  
UNIQUE AU MONDE:  
LE BOÎTIER «REVER-  
SIBLE» OFFRE À LA  
FOIS UNE MONTRE DE  
PRÉCISION ET UN  
BIJOU, UN MONO-  
GRAMME OU UNE  
DÉDICACE GRAVÉE  
PERSONNALISE  
LA REVERSO, UN  
OBJET DE CONVOI-  
TISE POUR COL-  
LECTIONNEURS.  
POUR OBTENIR LA  
LISTE DES CON-  
CESSIONNAIRES,  
ADRESSEZ-VOUS À  
JAEGER-LECOULTRE  
FRANCE S.A., 28,  
BOULEVARD DE LA  
BASTILLE, 75012  
PARIS. TÉLÉPHONE:  
43.41.1700.

MONTRE OU BIJOU  
PERSONNALISÉ. LA  
REVERSO EST UNIQUE.

  
JAEGER-LECOULTRE

Le Figaro Magazine - 14/05/1988

## JAEGER-LECOULTRE (Reverso)

REVERSO.  
A L'AVANT-GARDE DEPUIS 1931.

DEPUIS PLUS D'UN  
DEMI-SIÈCLE NOTRE  
MANUFACTURE PRO-  
POSE CETTE MONTRE  
EXTRAORDINAIRE  
AUX FORMES PURES  
DE L'ART-DÉCO. UNE  
CRÉATION JAEGER-  
LECOULTRE UNIQUE  
AU MONDE: LE BOÎ-  
TIER «REVER-SIBLE»  
OFFRE À LA FOIS  
UNE MONTRE DE  
PRÉCISION ET UN  
BIJOU. UN MONO-  
GRAMME OU UNE  
DÉDICACE GRAVÉE  
PERSONNALISENT LA  
REVERSO, UN OBJET  
DE CONVOITISE  
POUR COLLECTION-  
NEUR.

JAEGER-LECOULTRE  
FRANCE, TÉLÉPHONE  
1/43 41 17 00.

EN UN CLIN D'ŒIL, LA  
REVERSO SE TRANS-  
FORME EN BIJOU. UNE  
IDEE DE GÉNIE CONÇUE  
ET RÉALISÉE DANS UNE  
MANUFACTURE DONT  
LA TRADITION HORLO-  
GÈRE REMONTE À PLUS  
DE 150 ANS.

  
JAEGER-LECOULTRE

POUR DÉCOUVRIR TOUS LES TRÉSORS DU TEMPS MANUFACTURÉS PAR JAEGER-LECOULTRE, ADRESSEZ-VOUS  
AUX CONCESSIONNAIRES DE LA MARQUE OU À JAEGER-LECOULTRE SUISSE, TÉL. : (021) 845 45 21  
OU À JAEGER-LECOULTRE FRANCE, TÉL. : (1) 43 41 17 00

Le Figaro Magazine - 9/05/1992

## JÄGERMEISTER

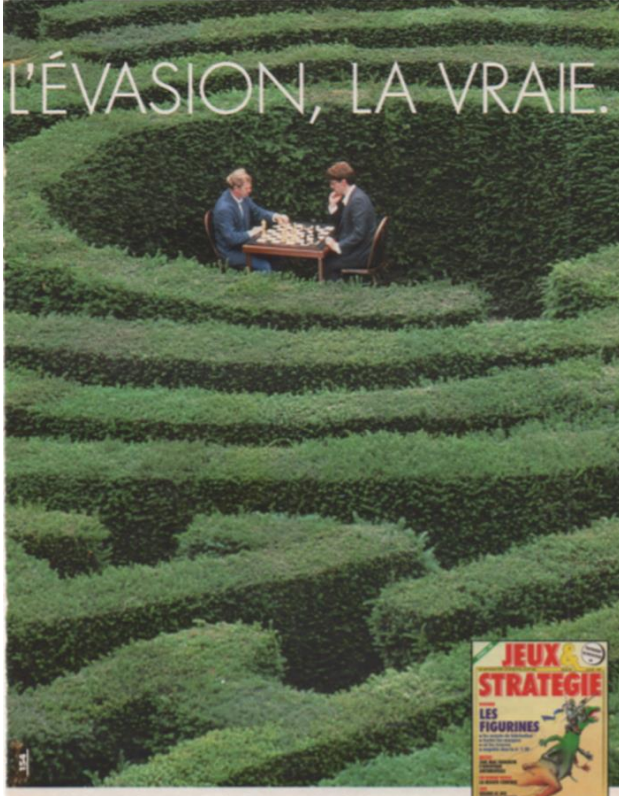


1977

## JAQUE



## JEUX et STRATEGIE



L'ÉVASION, LA VRAIE.

Pour s'évader, rien n'a tant de plaisir que de parcourir le monde dans des charmes bondés ou de s'installer sur des plages embouteillées... L'évasion, la vraie, vous la trouverez page après page dans Jeux & Stratégie. Échecs, échecs, dames, bridge, go, tarot, etc. Jeux & Stratégie vous fera vivre chaque jeu intensément.


Et si vous vous laissez des classiques, découvrez une pléiade de jeux anciens. Trop simple ? Alors dévalez-vous les cellules grises avec nos jeux mathématiques ou nos jeux de lettres. Jeux & Stratégie, ce n'est pas la passion d'un jeu, c'est la passion de tous les jeux... de toutes les évasions !

**JEUX & STRATEGIE**  
LES FIGURINES

MENSUEL NOUVELLE FORMULE.

Sciences et Vie - 05/1989

## JOHNNIE WALKER (Black Label)



A moment of reflection.\*  
\*UN MOMENT DES PLUS REFLECHIS.

Courrier International - 27/12/1990



## KAZED



Catalogue - 09/1993

## KENT



Don't those you like best... deserve KENTS?

*Kents are the gift discerning smokers will appreciate—especially if they smoke a lot. For Kent is designed to help keep smoking moderate—it's the only cigarettes with the scientific Mentaxin Filter. Its high filtration gives every Kent a clean, fresh taste—keeps out all the tar of Kent's custom blend of fine tobaccos. For a few extra pennies, wouldn't you rather give—and receive—Kents, too?*

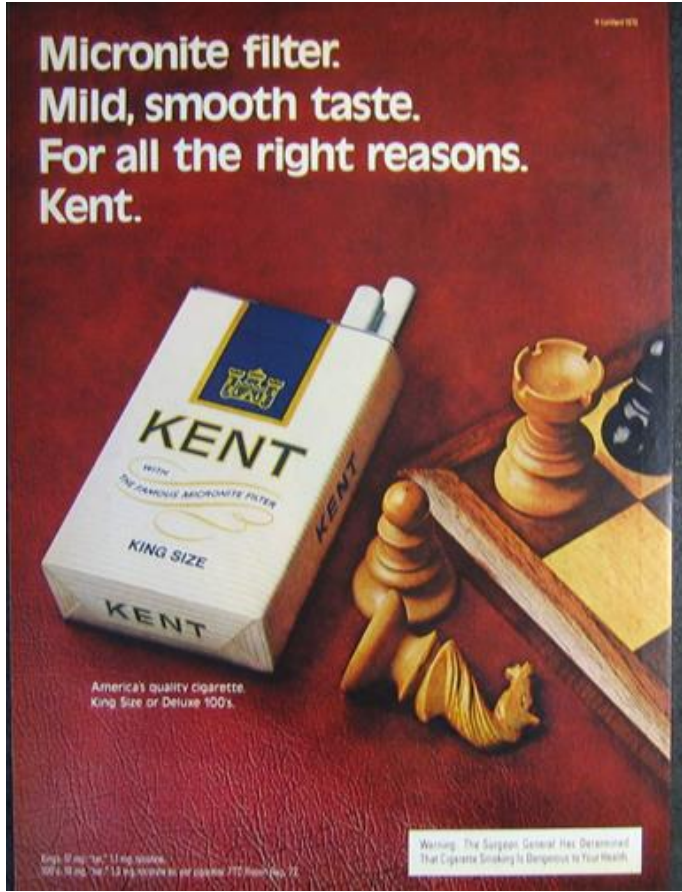


King Size  
and Regular  
tough

1955

KENT

Micronite filter.  
Mild, smooth taste.  
For all the right reasons.  
Kent.

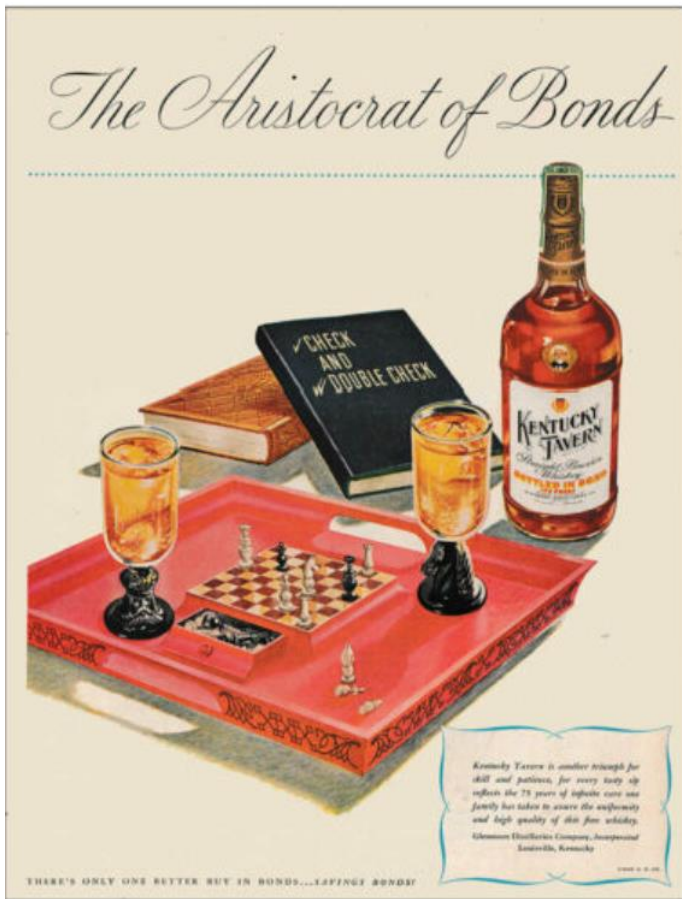


A pack of Kent cigarettes is the central focus, lying on a red, textured surface. To its right is a chess set with several pieces, including a king, a queen, and a rook, arranged on a chessboard. The pack is white with a blue and gold design, featuring the Kent logo and the text 'WITH 12 MICRONITE FILTERS', 'KING SIZE', and 'KENT'. Below the pack, there is a small text box that reads 'America's quality cigarette. King Size or Deluxe 100's.' At the bottom left, there is a warning: 'Kings: 17 mg. "tar," 1.1 mg. nicotine av. per cigarette by FTC method. 100's: 15 mg. "tar," 1.1 mg. nicotine av. per cigarette by FTC method. No. 7's: 17 mg. "tar," 1.1 mg. nicotine av. per cigarette by FTC method. No. 7's: 17 mg. "tar," 1.1 mg. nicotine av. per cigarette by FTC method.' At the bottom right, there is another warning: 'Warning: The Surgeon General Has Determined That Cigarette Smoking is Dangerous to Your Health.'

1972

KENTUCKY TAVERN

*The Aristocrat of Bonds*

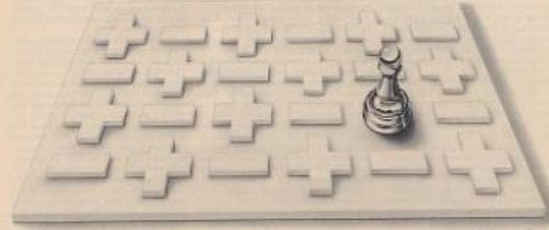


A bottle of Kentucky Tavern whiskey is the central focus, sitting on a red tray. The tray also holds a chess set, a book titled 'CHECK AND DOUBLE CHECK', and two glasses of whiskey. The background is a light, textured surface. Above the tray, the text 'The Aristocrat of Bonds' is written in a cursive font. Below the tray, there is a small text box that reads: 'Kentucky Tavern is another triumph for skill and patience, for every party who reflects the 75 years of ingenuity care and family has taken to assure the uniformity and high quality of this fine whiskey. Utmost Distillers Company, Incorporated Louisville, Kentucky.' At the bottom left, there is a small text box that reads: 'THERE'S ONLY ONE BETTER BUY IN BONDS...LAFING BONDS!'. At the bottom right, there is a small text box that reads: '© 1966 U.S. & M.'.

1946



## Playing ionic chess to make silver sensitive.



Silver halides are the key to the photographic process.

**Right.** Because silver halides respond strongly to light.

**Wrong.** Pure and structurally perfect micro crystals of silver halide are marginally photosensitive. Unless and until "foreign material" is introduced, nothing happens.

The nature and placement of these impurities within the lattice structure of the silver halide crystal dictate such characteristics as speed and sharpness, contrast and grain.

For many years, we have been doing "impure" research into this critical shaping of silver halide crystals. Never content with today's performance, we are constantly investigating new combinations,

new arrangements, new triggers. Playing ionic chess on the lattice structure.

The procedure is complexly simplicity. We begin by growing two Bridgman macro crystals, about 6" long and 3/4" across. One is pure silver halide, for control. The other contains an added impurity or group of impurities: transition metal ions such as iron, nickel, and cobalt.

Translucent sections, 4 mm x 1 cm, are cut from the crystals and exposed to visible and infrared light. During these separate exposures, electron spin resonance is used to check the light sensitivity of the ion structure being tested.

The results are then checked against the pure control crystal. Since the effect of different impurities is not additive, each

possible permutation must be investigated individually. And

since there is a large difference in the size of macro and production crystals, much sophisticated interpolation must precede the final extrapolation.

The result of this ongoing search is ongoing improvement in the ability of our photosensitive emulsions to record as fast and as faithfully as tomorrow's technological needs may demand.

For further information on this exclusive research by Kodak, send for reprint PB2-006, "The Influence on the Photochemistry of AgCl." Write: Eastman Kodak Company, Dept. GB-SA-4, 345 State Street, Rochester, NY 14650.



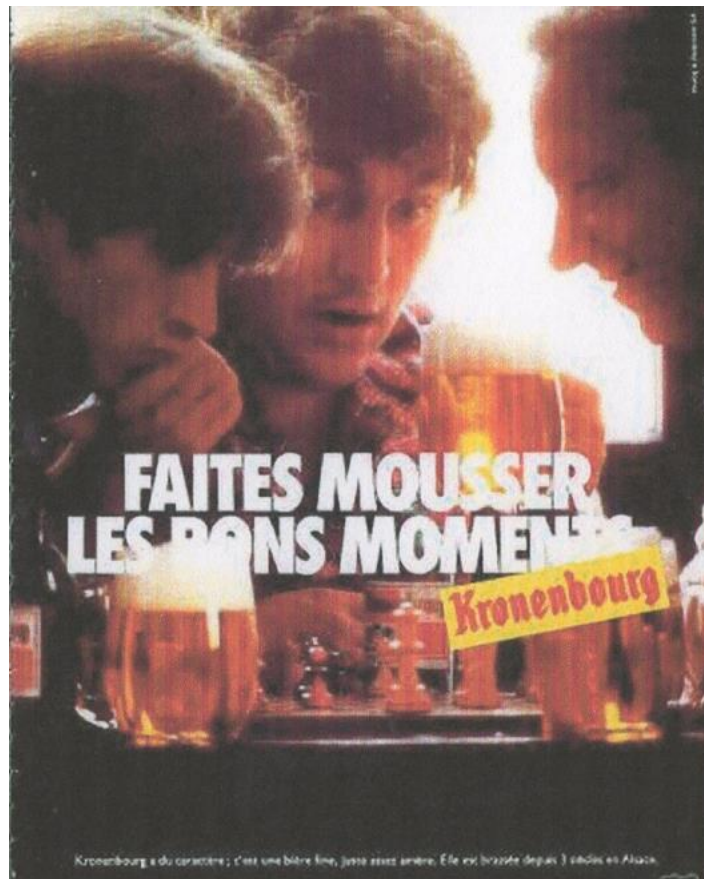
**Kodak. Where technology anticipates need.**

© Eastman Kodak Company 1982

63

1982

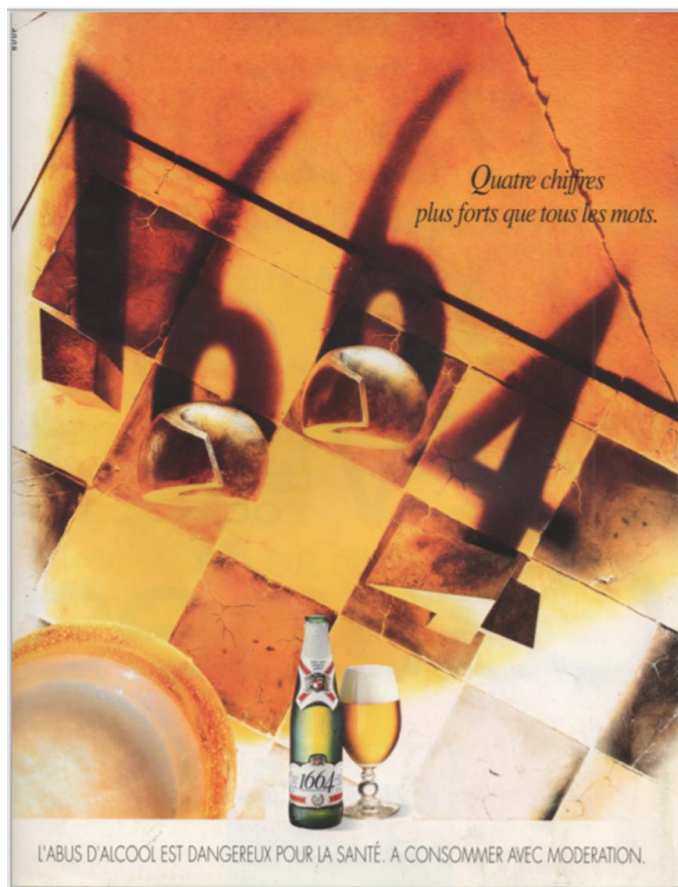
## KRONENBOURG



Kronenbourg a du caractère; c'est une bière fine, jute assez amère. Elle est brassée depuis 3 siècles en Alsace.

1981

**KRONENBOURG (1664)**



Géo - 02/1993