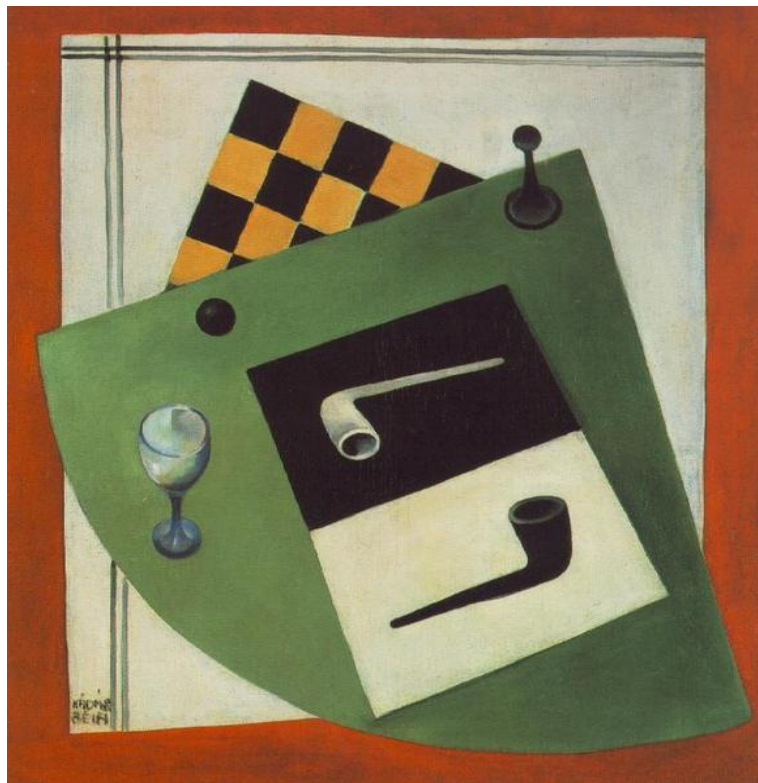


KADAR - "Still-life with chessboard and pipe"



Date	Auteur	Ville	Lieu	Support	Commentaires	
1920 (vers )	<b>Kadar, Bela</b> [1877 - 1956]	Béla Kádár was a Hungarian painter influenced by Der Blaue Reiter, Cubism, Futurism, Neo-Primitivism, Constructivism, and Metaphysical painting.				

KAISER - "Six chevalier jouant aux échecs"



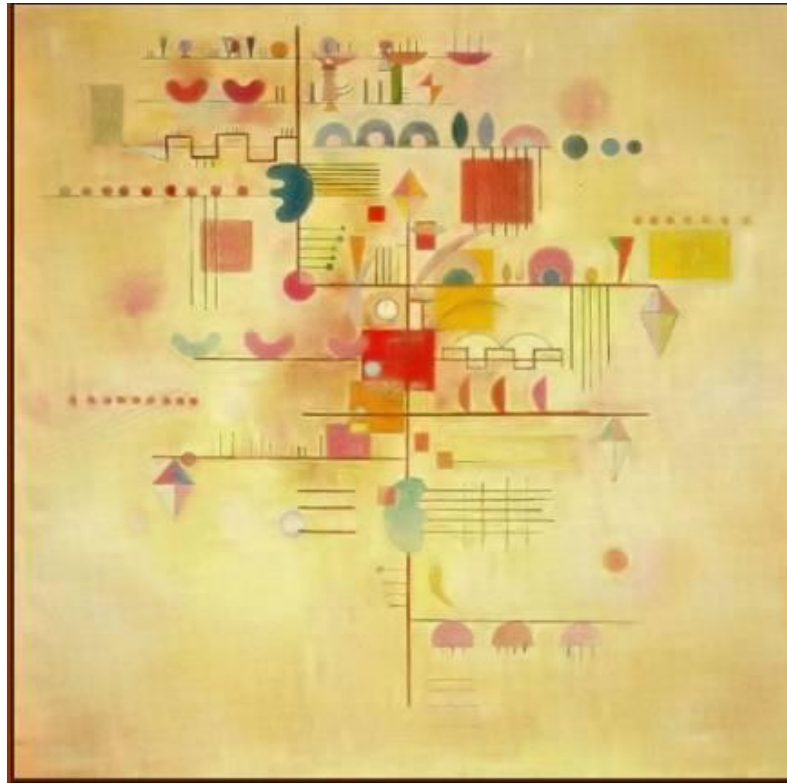
Date	Auteur	Ville	Lieu	Support	Commentaires
1978	<b>Kaiser, Raffi</b> [1931 - ]		Vente aux enchères, Drouot Paris, 16/11/2016 ; adjugé ?? (estimation 150-200 €)	Huile sur panneau	

KANDINSKY - "Orange - Composition with chessboard"



Date	Auteur	Ville	Lieu	Support	Commentaires	
1923	<p><b>Kandinsky,</b> Vassily [Moscou 1866 - Neuilly-sur- Seine 1944]</p>	<p>Peintre russe et théoricien de l'art. Fondateur de l'art abstrait. Etudie le droit et l'économie à l'Université de Moscou, puis à 30 ans, il étudie la peinture. Académie des beaux-arts de Munich. Enseigne au Bauhaus à partir de 1922. Emigre en France en 1933 (nationalité fr en 1939).</p>	Dallas (Etats-Unis)	Dallas Museum of Art	Color lithograph	

## KANDINSKY - "Schach theorie"



Date	Auteur	Ville	Lieu	Support	Commentaires
1937	<p><b>Kandinsky,</b> Vassily [Moscou 1866 - Neuilly-sur- Seine 1944]</p>	New-York (Etats-Unis)	Solomon R. Guggenheim Museum	Huile sur toile	<i>Plutôt "Graceful Ascent" 1934 ??</i>

KAPP - "Sir Hugh Walpole at chess"



Date	Auteur	Ville	Lieu	Support	Commentaires	
1940	<b>Kapp</b> , Edmond Xavier [1890 - 1978]	Artiste britannique	Londres (Angleterre)	Victoria and Albert Museum	Drawing. Pen and ink	Drawing depicting the novelist Sir Hugh Seymour Walpole seated at a table and playing chess

## KAUFFMANN A. - "Composition"



Date	Auteur	Ville	Lieu	Support	Commentaires	
1778 - 1780	<b>Kauffman,</b> Angelica [Coire 1741 - Rome 1807]	Fille du peintre autrichien Joseph Johann Kauffman, c'est l'une des femmes peintres et portraitistes les plus célèbres du 18 <sup>e</sup> s. Son style est à mi-chemin entre le néoclassicisme et l'Empfindsamkeit. Connue pour ses portraits, ses autoportraits et ses représentations de thèmes mythologiques.	Londres (Angleterre)	Royal Academy of Arts	Oil on canvas	This painting is one of the four 'Elements of Art' – Invention, Composition, Design and Colour. In Composition the figures are engaged in reflection. The chessboard is a symbol of an intellectual and strategic activity; the compass refers to the precision required in the first stages of making art.

## KAUFMANN I. - "The chess player"



Date	Auteur	Ville	Lieu	Support	Commentaires
??	<b>Kaufmann,</b> Isidore [1853 - 1921]	Autriche- hongrie		Vente aux enchères : sans précisions	Oil on panel

## KAVANAGH - "The chess players"



Date	Auteur	Ville	Lieu	Support	Commentaires	
2005	<b>Kavanagh,</b> Mark Rasher [1977 - ]	Irlandais		Vente aux enchères, Dublin, 15/06/2009 ; adjudé ?? (estimation 4- 6.000 €)	Oil on canvas	

## KAYSER - "Schach spielen"



Date	Auteur	Ville	Lieu	Support	Commentaires
1925	<b>Kayser</b> , Jean-Paul	Hambourg (Allemagne)	Hamburger Kunsthalle	Huile sur toile	

## KERN - "A game of chess"



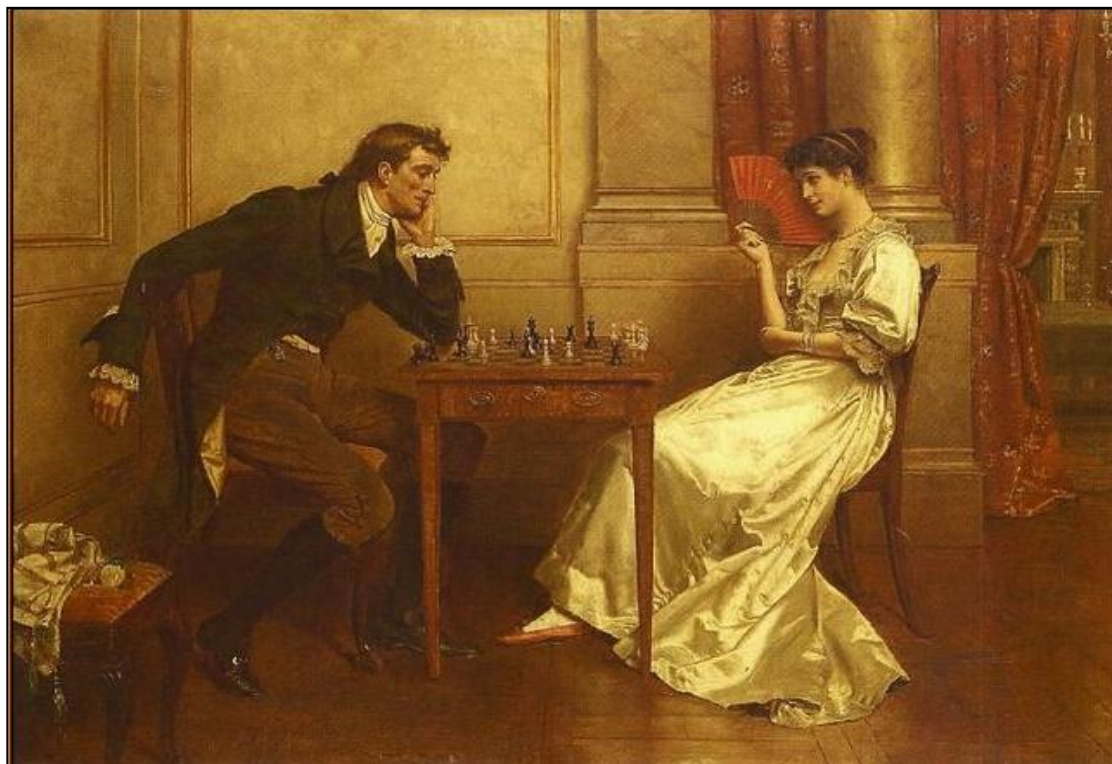
Date	Auteur	Ville	Lieu	Support	Commentaires	
1903	<b>Kern, Hermann</b> [Liptosky Hrádok 1838 - Maria Enzersdorf 1912]	Peintre académique, l'un des peintres de genre autrichiens les plus populaires de son temps. Peintre de cour à la cour de François-Joseph 1er à Vienne.		Vente aux enchères (Im Kinsky), Vienne, 11/12/2025 ; adjugé ?? (estimé 4.000-8.000 €)	Oil on canvas	

## KIESLER F. - "Portrait of Marcel Duchamp"



Date	Auteur	Ville	Lieu	Support	Commentaires	
1948	<b>Kiesler,</b> Frederick [1890 - 1965]	American (born Austria-Hungary). Architect and artist Frederick Kiesler was renowned for his radical installation designs for modern art exhibitions, including Surrealism in 1947.	Philadelphie (Etats-Unis)	Philadelphia Museum of Art	Graphite on two sheets of paper	This portrait of Marcel Duchamp figures among his most sensitive images. Pieced together from overlapping sheets of paper, the tantalizing graphite drawing portrays Duchamp as a man permeable and divided, yet still formidable.

KILBURNE - "A hopeless case"



Date	Auteur	Ville	Lieu	Support	Commentaires
??	<p><b>Kilburne,</b> George Goodwin [Hackford 1839 - Londres 1924]</p>	<p>English genre painter specialising in accurately drawn interiors with figures. He favoured the watercolour medium, although he also worked in oils, pencil and initially trained as a wood-engraver.</p>			

KILBURNE - "Couple playing chess"



Date	Auteur	Ville	Lieu	Support	Commentaires
??	<p><b>Kilburne,</b> George Goodwin [Hackford 1839 - Londres 1924]</p>	<p>English genre painter specialising in accurately drawn interiors with figures. He favoured the watercolour medium, although he also worked in oils, pencil and initially trained as a wood-engraver.</p>			

## KILBURNE - "Het schaakspel"



Date	Auteur	Ville	Lieu	Support	Commentaires
1874	<p><b>Kilburne,</b> George Goodwin [Hackford 1839 - Londres 1924]</p>	<p>English genre painter specialising in accurately drawn interiors with figures. He favoured the watercolour medium, although he also worked in oils, pencil and initially trained as a wood-engraver.</p>			

### KIM - "Batman chess"



Date	Auteur	Ville	Lieu	Support	Commentaires
2012	<b>Kim, Jun Sik</b> [1980 - ]	Coréen	Vente aux enchères (Bonhams), Hong-Kong, 17/03/2022 ; adjugé 21.675 HK\$	Oil on canvas	signed with the artist's signature at lower right and on the reverse, signed, titled, dated 2012 and inscribed in English on the reverse

**KIMPE - "De zusjes"**



1960

**Auteur**

**Kimpe, Reimond [Gand 1885 - Goes 1970]**

Peintre, sculpteur belge.

**Ville**

**Lieu**

**Support**

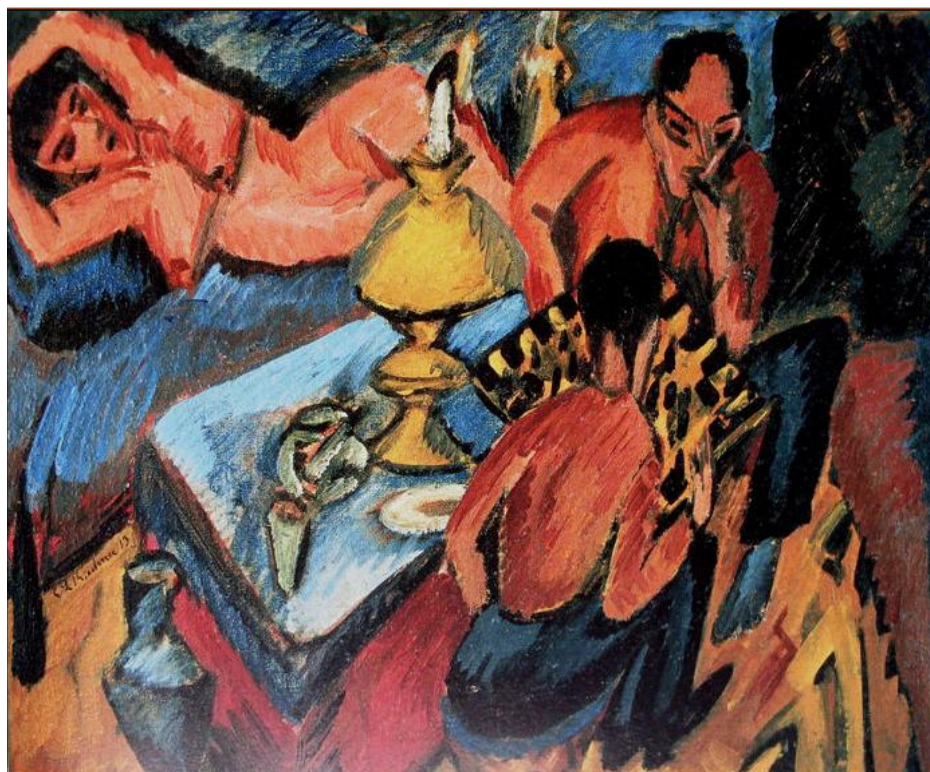
**Commentaires**

KING - "Chess"



Date	Auteur		Ville	Lieu	Support	Commentaires
1934	<b>King, Marie-Louise</b> [1907 - ]	Américaine	Cleveland (Etats-Unis)	Cleveland Museum of Art	Print	

KIRCHNER E. - "Erich Heckel and Otto Mueller playing chess"



Date	Auteur	Ville	Lieu	Support	Commentaires
1913	<b>Kirchner, Ernst</b> Ludwig [Aschaffenburg 1880 - Frauenkirch 1938]				Peintre expressionniste allemand et l'un des fondateurs de l'association "Die Brücke" (1905).

## KIRCHNER E. - "Schachspielendes Paar"



1914 (vers)

### Auteur

**Kirchner, Ernst Ludwig** [Aschaffenburg 1880 - Frauenkirch 1938]

Peintre expressionniste allemand et l'un des fondateurs de l'association "Die Brücke" (1905).

### Ville

### Lieu

Vente aux enchères (Sotheby's), Londres, 17/04/2026 ; adjugé 5.376 £ (estimé 3-4.000 £)

### Support

Crayon sur papier

### Commentaires

## KIRCHNER R. - "Women playing chess in a serail"



avant 1900

**Auteur**

**Kirchner, Raphael** [Vienne 1876 - New-York 1917]

Artiste peintre, dessinateur, illustrateur, lithographe et caricaturiste. Académie des Beaux-Arts de Vienne. En 1900 s'installe à Paris collaborant à des périodiques illustrés. Il devient un des plus célèbres illustrateurs de cartes postales combinant Art nouveau français et Jugendstil ; il met en scène des figures féminines qui se caractérisent par leur air d'éternelle jeunesse, leurs poses séduisantes. Pendant la première guerre mondiale, de nombreux soldats emportent sur le front les cartes postales de Kirchner qui est ainsi considéré comme l'un des inventeurs de la *pin-up*.

**Ville**

**Lieu**

Vente aux enchères (Dorotheum), Vienne, 3/04/2020 ;  
adjugé 3.072 € (estimé 2-2.400 €)

**Support**

Grisaille on cardboard, 34,2 x 28,5 cm, in a mount trimmed in an ornamental shape

**Commentaires**

## KITO - "Jeu d'échecs"



Date	Auteur	Ville	Lieu	Support	Commentaires
1957	<b>Kito, Akira</b> [1925 - 1994]		Vente aux enchères, Paris, 6/07/2020 ; adjudé ?? (estimation 600-900 €)	Huile sur toile de jute	Signée en bas à gauche. Contresignée, titrée et datée au dos

## KLEE - "Uberschach"



Date	Auteur	Ville	Lieu	Support	Commentaires	
1937	<p><b>Klee, Paul</b> [Münchenbushsee 1879 - Locarno 1940]</p>	<p>Peintre suisse. Académie des Beaux-Arts de Munich. Exposa en 1912 avec le groupe du Baue Reiter et professa de 1921 à 1930 au Bauhaus (avec Kandinsky). Avec une invention formelle constante, il a créé un monde onirique et gracieux qui participe de l'abstraction et du surréalisme.</p>	Zürich (Suisse)	Kunthaus	Tableau	

KNOOP - "??"



Date	Auteur	Ville	Lieu	Support	Commentaires
??	<p><b>Knoop</b>, August Hermann [Dusseldorf 1856 - Planegg bei München 1919]</p>				

## KNOOP - "Playing chess"



Date	Auteur	Ville	Lieu	Support	Commentaires
??	<b>Knoop</b> , August Hermann [Dusseldorf 1856 - Planegg bei München 1919]		Vente aux enchères, 30/11/2010	Oil on canvas	

KNOOP - "??"



Date	Auteur	Ville	Lieu	Support	Commentaires
??	<b>Knoop</b> , August Hermann [Dusseldorf 1856 - Planegg bei München 1919]				

### KNOOP - "Zwei Herren beim Schachspiel"



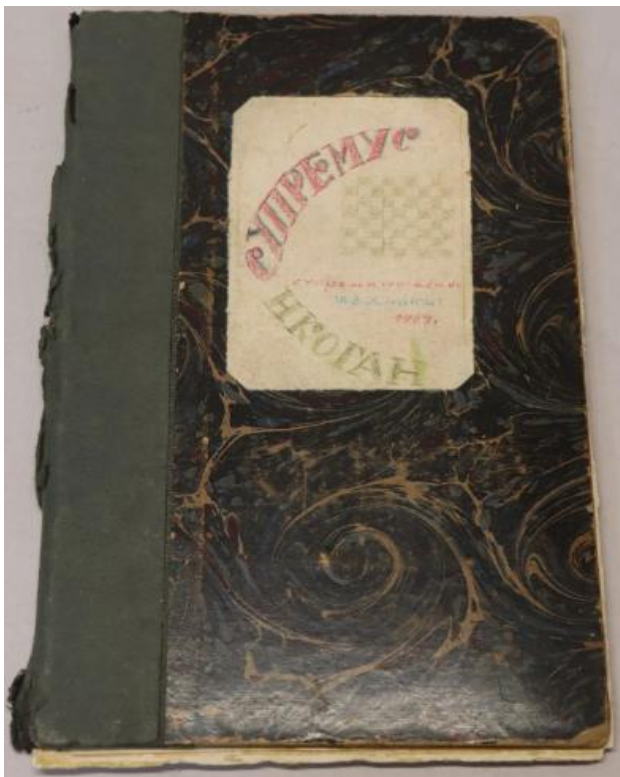
Date	Auteur	Ville	Lieu	Support	Commentaires
??	<b>Knoop</b> , August Hermann [Dusseldorf 1856 - Planegg bei München 1919]		Vente aux enchères, Drouot-live, 24/09/2022 ; adjugé ? (estimé 500- 600 €)	Huile sur bois	

## KOGAN - Portfolio



Date	Auteur	Ville	Lieu	Support	Commentaires
1929	<b>Kogan, Nina</b> Osipovna [Vitebsk 1887 - Léningrad 1942]		En vente le 06/04/2013 à Monaco ; adjugé ?? (estimé 60 à 80.000 €)	Portfolio supremus en carton et 8 compositions suprématistes de 1929, aquarelle sur papier, signé en cyrillique N. Kogan.	Les pièces d'échecs sont composées selon les règles du design suprématisme alliant les formes nettes, les couleurs vives et contrastées. Cylindres, triangles, quadrangle noir, disque rouge, composent les pièces. Bien que ces aquarelles ne doivent rien à l'art figuratif, les pièces sont identifiables grâce à la subtilité d'un détail.

## KOGAN - Carnet à dessins



Date	Auteur		Ville	Lieu	Support	Commentaires
1929	<b>Kogan, Nina</b> Osipovna [Vitebsk 1887 - Leningrad 1942]	Peintre, artiste graphique, chorégraphe, designer et enseignante. Elle est introduite par Malevitch (1918) et invitée par Marc Chagall à venir à Vitebsk en 1919 pour suivre des cours de dessin et de peinture à l'Ecole d'Art de Vitebsk durant la période 1919-1922. Membre actif du mouvement UNOVIS, elle contribue aux Almanachs de 1920, concept d'Alexei Kruchenykh.		Vente aux enchères (Baratoux-Dubourg), Bordeaux, 04/03/2026 ; adjudé ?? (estimé 300-500 €)	Carnet à dessins	Carnet à dessins composé de pièces géométriques abstraites d'un jeu d'échecs. 8 compositions suprématisantes abstraites russes.

KOLOSSI - "Die schachpartie"



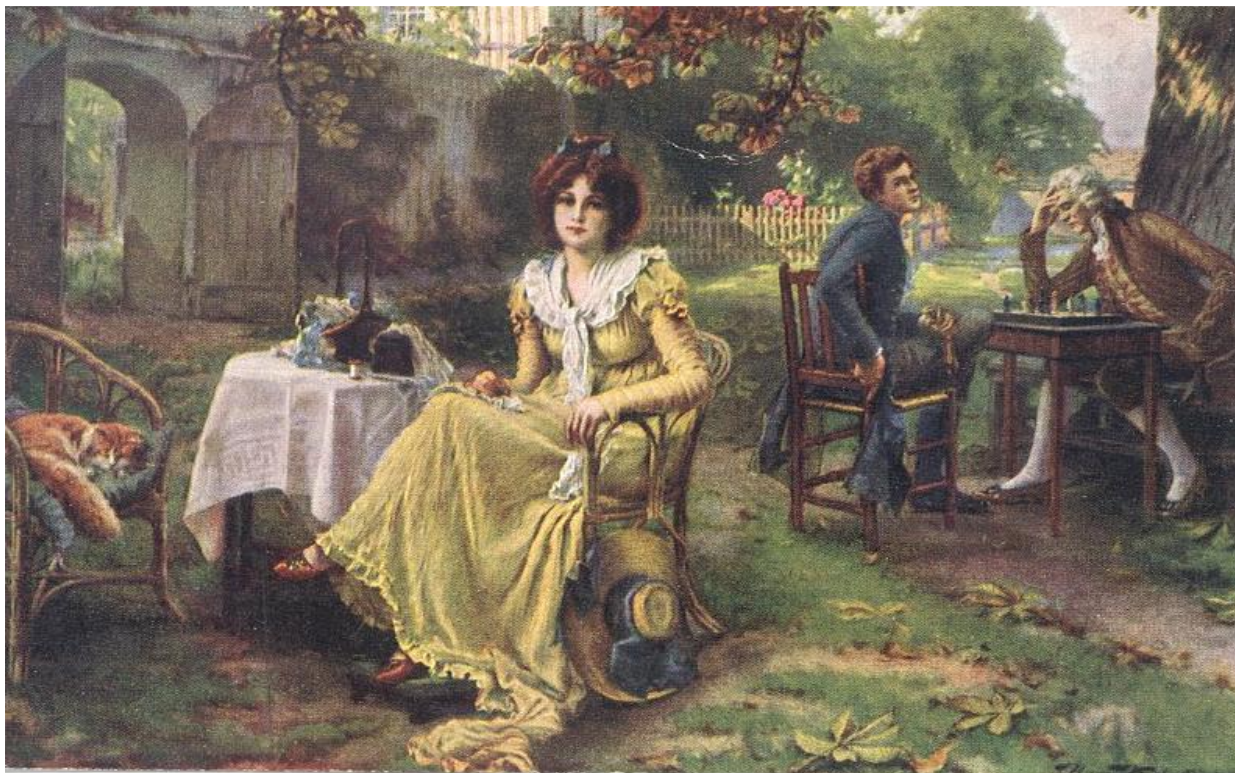
Date	Auteur	Ville	Lieu	Support	Commentaires
1902	Kolossi, Ferenc	Artiste hongrois		Vente aux enchères, 10/12/2003	

KONTULY - "Still life with chess game"



Date	Auteur	Ville	Lieu	Support	Commentaires
1900 - 1920	<b>Kontuly, Béla</b> [Miskolc 1904 - Budapest 1983]	Hongrois	Vente aux enchères, Dorotheum, Vienne, le 22/06/2021 ; adjugé ?? (estimé 5- 6.000 €)	Oil on canvas	

KOPPAY (von) - "In gedanken"



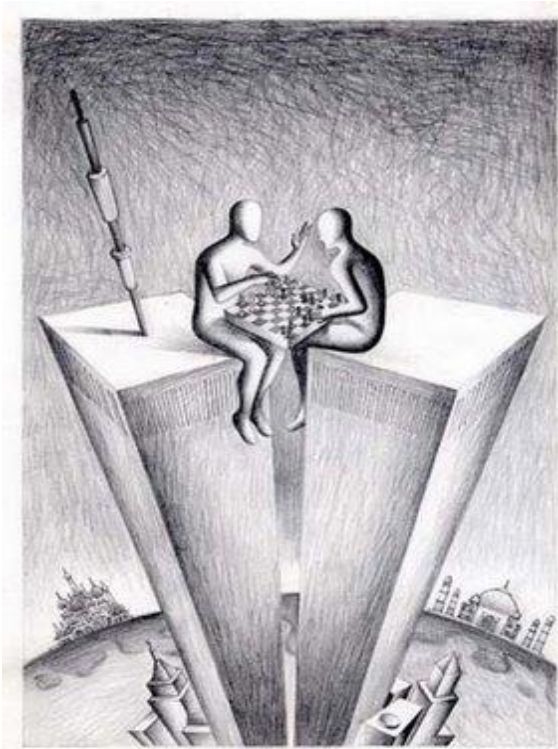
Date	Auteur	Ville	Lieu	Support	Commentaires
1906	<b>Koppay</b> (von) Joseph Arpad [Vienne 1857 - Bad Gastein 1927]	Peintre austro-hongrois			

## KÖSELITZ - "Schachspieler"



Date	Auteur	Ville	Lieu	Support	Commentaires
1910	<b>Köselitz, Rudolf</b> [Annaberg 1861 - Munich 1948]	Peintre et illustrateur allemand		Tableau	

KOSTABI - "??"



Date	Auteur	Ville	Lieu	Support	Commentaires
1995	Kostabi, Mark				

## KOTARBINSKY - "Playing chess"



Date	Auteur	Ville	Lieu	Support	Commentaires
1879	<b>Kotarbinsky,</b> Vasily Alexandrovitch [1849 - 1921]		Ventes au enchères, Londres, le 19/11/2003 ; adjugé 45.600 £ (estimation 10-15.000 £)	Oil on canvas	

## KOUNINE - "L'art de la commune"



Date	Auteur	Ville	Lieu	Support	Commentaires
1919	<b>Kounine,</b> Mikhaïl [Vitebsk - ]	Minsk (Biélorussie)	Musée National des Beaux-Arts de Biélorussie	Huile sur toile	Cette nature morte représentant des objets colorés (vase rouge, verres bleus et verts, pot de lait, draperie, <b>échiquier</b> aux carreaux déformés) a été peinte dans l'atelier de Chagall.

KRAUS F. - "The chess match"



Date	Auteur	Ville	Lieu	Support	Commentaires	
??	<b>Kraus, Friedrich</b> [Klaipeda (Memel) 1826 - Berlin 1894]	Etudes artistiques à Königsburg puis à Berlin et Paris. Tableaux de genre sur la vie des classes supérieures de son époque.		Vente aux enchères (Bonhams), Los Angeles, 8/11/2022 ; adjugé 6.120 US\$	Oil on canvas	signed 'F Kraus.' (lower right)

KRAUS G. - "Deux chevaliers et trois dames auprès d'un jeu d'échecs"



Date	Auteur	Ville	Lieu	Support	Commentaires
XVIII è s. (??)	<b>Kraus, Georg Melchior</b> [Francfort 1736 - Weimar 1806]	Berlin (Allemagne)	Staatliche Museum Kupferstick Kabinett	Dessin Pinceau en noir et marron	

KRAWEN - "Magnetic chess set (vers. III)"



Date	Auteur	Ville	Lieu	Support	Commentaires
2002	<b>Krawen,</b> Hendrik [1963 - ]	Allemand		Oil on sack cloth	

KREISEL - "Chess players"



Date	Auteur	Ville	Lieu	Support	Commentaires
1935 (vers )	<b>Kreisel,</b> Alexander [Russie 1901- New-York 1953]	Washington DC (Etats- Unis)	Smithsonian (Smithsonian Design Museum)	Print	Two men facing each other across a chess board, in the foreground. Behind them, other men observe the progress of the game.

## KRISANOV - "Playing chess"



Date	Auteur	Ville	Lieu	Support	Commentaires
2007	<b>Krisanov,</b> Andrei [1966 - 2018]	russe	Vente aux enchères (Sotheby's) le 8/06/2021 ; adjugé 6.300 GBP (estimé 5- 7.000 GBP)	Oil on canvas	signed in Cyrillic <i>Andrei K.</i> and dated 2007 on the reverse

KRUGER - "??"



Date	Auteur	Ville	Lieu	Support	Commentaires
1872	Kruger			Engraving	D'après un dessin de Kruger

## KRUTOV - "Работы художника"



Date	Auteur	Ville	Lieu	Support	Commentaires
2003	<b>Krutov, Nikolai Petrovich</b> [Murom 1953 - ]				

## KUPETZKY - "Self-portrait with a chessboard"



### Auteur

**Kupetzky, Johann** [Pezinok 1667 - Nuremberg 1740]

A étudié la peinture à Lucerne puis Vienne. Voyagea en Italie et travailla quelques années à Rome comme portraitiste, paysagiste et peintre d'histoire. Rappelé à Vienne en 1708 par le Prince de Liechtenstein, il devint un portraitiste à la mode apprécié des Empereurs Leopold I et Joseph I. En 1723, il est expulsé de Vienne à cause de sa religion et s'établit à Nuremberg.

### Ville

### Lieu

Vente aux enchères (Hermitage Fine Art), Monaco, 17/11/2019 ;  
adjugé ?? (estimé 36.500-40.000 €)

### Support

Oil on canvas

### Commentaires

## KURASOV - "Chess"



Date	Auteur	Ville	Lieu	Support	Commentaires
??	<b>Kurasov,</b> Georgy [1958 - ]	Peintre cubiste russe.		Tableau	