

GACHOT - "Joueurs d'échecs"



Date	Auteur	Ville	Lieu	Support	Commentaires
1919	<b>Gachot</b> Jacques [Strasbourg 1885 - Strasbourg 1954]	Artiste peintre alsacien membre du Groupe de Mai		Collection particulière	

## GADBOIS - "Paysage au pont de pierre"



Date	Auteur	Ville	Lieu	Support	Commentaires
1er quart du 19è s.	<b>Gadbois, Louis</b> [Paris 1770 - Paris 1826]	Condé-sur-l'Escaut (France)		Peinture à la gouache sur papier. Cadre en bois mouluré et plâtre doré	Au 1er plan à gauche, un groupe d'arbres. Une calme rivière franchie par un pont de pierre, une maison. Sur la rivière, une barque ; un homme se promène avec son chien, sur l' autre rive, un personnage semble <b>jouer à un jeu d' échecs de plein air</b> , tandis que deux autres hommes déambulent. Donation de Paul Marmottan en 1888 à la ville.

## GAISSER - "Musketiere bei schachspiel"



### Auteur

**Gaisser**, Jakob Emanuel [Augsburg 1825 - Munich 1899]

Peintre de genre allemand. Académie des Beaux-Arts de Munich avec Clemens von Zimmermann (1788-1869) et Julius Schnorr von Carolsfeld (1794-1872). A créé de nombreux tableaux de genre dans le style de la peinture hollandaise des XVIIe et XVIIIe siècles.

### Ville

### Lieu

### Support

Huile sur toile

### Commentaires

## GAISSER - "The chess game"



### Auteur

**Gaisser**, Jakob Emanuel [Augsburg 1825 - Munich 1899]

Peintre de genre allemand. Académie des Beaux-Arts de Munich avec Clemens von Zimmermann (1788-1869) et Julius Schnorr von Carolsfeld (1794-1872). A créé de nombreux tableaux de genre dans le style de la peinture hollandaise des XVIIe et XVIIIe siècles.

### Ville

### Lieu

Vente aux enchères, Bonhams, New-York, le 25/04/2012 ;  
adjugé 5.000 US\$

### Support

Oil on panel

### Commentaires

GAISSER - "The chess game"



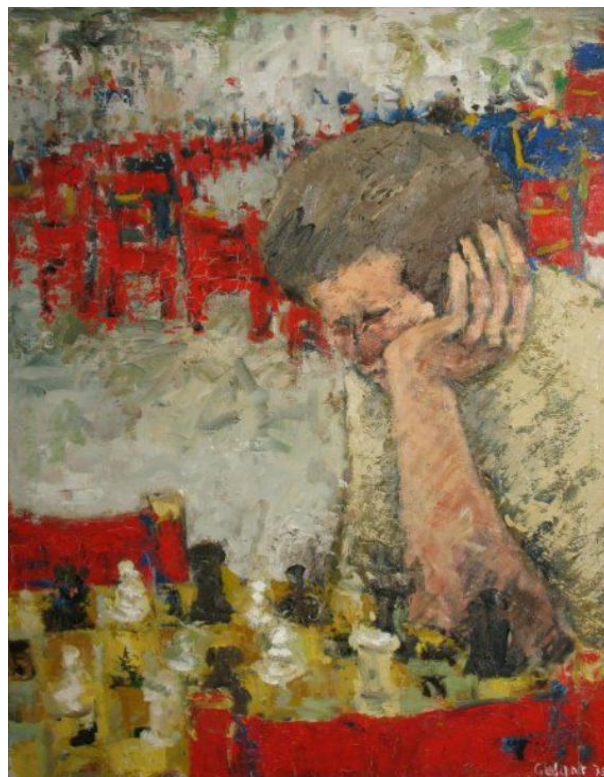
Date	Auteur	Ville	Lieu	Support	Commentaires	
??	<p><b>Gaisser, Jakob Emanuel</b> [Augsburg 1825 - Munich 1899]</p>	<p>Peintre de genre allemand. Académie des Beaux-Arts de Munich avec Clemens von Zimmermann (1788-1869) et Julius Schnorr von Carolsfeld (1794-1872). A créé de nombreux tableaux de genre dans le style de la peinture hollandaise des XVIIe et XVIIIe siècles.</p>				

## GAISSER - "The game of chess"



Date	Auteur	Ville	Lieu	Support	Commentaires	
??	<b>Gaisser, Jakob Emanuel</b> [Augsburg 1825 - Munich 1899]	Peintre de genre allemand. Académie des Beaux-Arts de Munich avec Clemens von Zimmermann (1788-1869) et Julius Schnorr von Carolsfeld (1794-1872). A créé de nombreux tableaux de genre dans le style de la peinture hollandaise des XVIIe et XVIIIe siècles.		Vente aux enchères (Dorotheum), Vienne, 8/03/2017 ; adjugé 2.500 € (estimation 2-3.000 €)	Oil on panel	Signé

GALANT - "Joueurs d'échecs à Saint-Tropez"



Date	Auteur	Ville	Lieu	Support	Commentaires
1975	<b>Galant, René</b> [Chalagnac 1914 - Paris 1997]		Vente aux enchères (Rossini), Paris, 21/12/2009 ; adjugé ?? (estimation 500-600 €)	Huile sur toile	signée et datée en bas à droite, titrée au dos

## GALANT - "Le joueur d'échecs"



Date	Auteur	Ville	Lieu	Support	Commentaires
1976	<b>Galant, René</b> [Chalagnac 1914 - Paris 1997]		Vente au enchères, Drouot Paris (Million), 10 octobre 2007 ; adjugé : 400 €	Huile sur toile	Signé en bas à droite Galant

GALANTE - "Interno con figure"



Date	Auteur	Ville	Lieu	Support	Commentaires
??	<b>Galante,</b> Francesco [1884 - 1972]	Artiste italien	Vente aux enchères, 28/03/2015	Oil on canvas	

GALLEGOS y ARNOSA - "The chess game"



Date	Auteur	Ville	Lieu	Support	Commentaires	
1911	<b>Gallegos y Arnosa, José</b> [Jerez de la Frontera 1857 - Anzio 1917]	Peintre et sculpteur espagnol, connu pour ses scènes d'églises et cléricales.		Vente aux enchères, Madrid, 24/11/2023 ; adjudé ??	Oil on panel	Signed and dated in Rome

GALLEGOS y ARNOSA - "La partida de ajedrez"



Date	Auteur	Ville	Lieu	Support	Commentaires	
??	<b>Gallegos y Arnosa, José</b> [Jerez de la Frontera 1857 - Anzio 1917]	Peintre et sculpteur espagnol, connu pour ses scènes d'églises et cléricales.		Vente aux enchères, Londres, 15/11/2006 ; adjudé 21.600 £ (estimé 15-20.000 £)	Oil on panel	

GARBER - "Mère et fils jouant aux échecs"



Date	Auteur	Ville	Lieu	Support	Commentaires
1933	<p><b>Garber, Daniel</b>                      [North Manchester                      1880 -                      Cutalossa 1958]</p>	<p>Peintre paysagiste, impressionniste et graveur américain qui a enseigné à la Pennsylvania Academy of the Fine Arts</p>			

GARCIA de PAREDES - "A game of chess"



Date	Auteur	Ville	Lieu	Support	Commentaires
??	<b>Garcia de Paredes,</b> Vicente [Valence 1845 - Paris 1903]	Espagnol	Vente aux enchères (Christie's), 06/09/2007 ; adjugé 8.125 US\$ (estimation 8.000-12.000 \$)	Oil on canvas	signed 'V. de PAREDES' (lower right)

GARDNER - "Group of men playing chess"



Date	Auteur	Ville	Lieu	Support	Commentaires
??	<b>Gardner, Daniel</b> [Kendal 1750 - Londres 1805]	Portraitiste			

GARINEI M. - "Chess players"



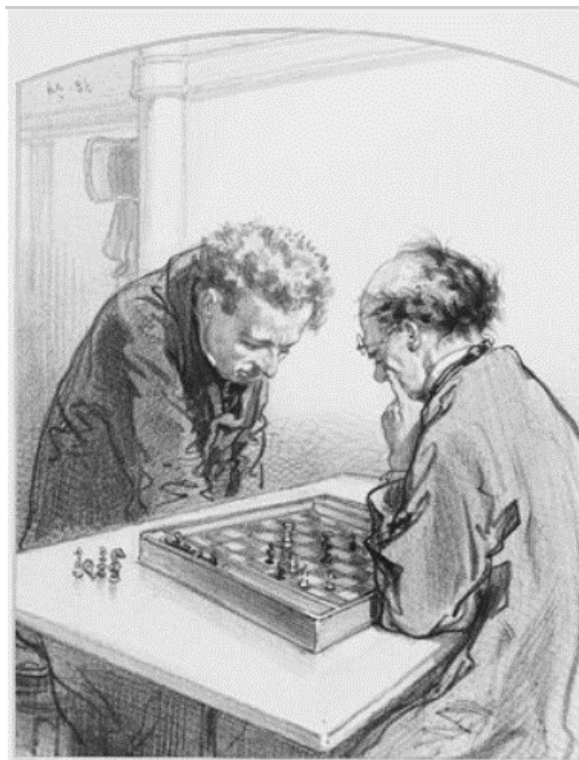
Date	Auteur	Ville	Lieu	Support	Commentaires
	<p><b>Garinei, Michele</b> [Florence 1871 - Sesto Fiorentino 1960]</p>	<p>The italian artist worked as a landscape and genre painter.</p>	<p>Vente aux enchères (Broward), Dania Beach, 03/05/2026 ; adjugé ?? (estimé 1.050-1.350 US\$)</p>	<p>Oil on canvas</p>	

GARINEI G. - "Gioco di scacchi"



Date	Auteur	Ville	Lieu	Support	Commentaires
??	<b>Garinei,</b> Giovanni [Florence 1846 - ?]	Peintre italien de scènes de genre historicistes.		Huile sur toile	

## GAVARNI - "Les échecs"



Date	Auteur	Ville	Lieu	Support	Commentaires	
1858	<b>Gavarni, Paul</b> (Chevalier, Sulpice- Guillaume <b>dit</b> ) [Paris 1804 - Paris 1866]	Dessinateur, aquarelliste et lithographe français	Minneapolis (Etats-Unis)	Minneapolis Institute of Art (MIA)	Lithographie	"Les échecs", Plate 15 from "Les Toquades", album constitué de 20 planches

## GAWTHORN - "Outdoor chess on Bournemouth pier"



1920-1940

**Auteur**

**Gawthorn, Henry George** [Northampton 1879 - 1941]

A suivi une formation d'architecte avant de s'intéresser à la peinture. Puis il a commencé à travailler pour la London and North Eastern Railway en réalisant de nombreuses affiches.

**Ville**

Bournemouth (Angleterre)

**Lieu**

Russel-Cotes Art Gallery and Museum

**Support**

**Commentaires**

## GEIGER - "A Player Composed of All Known Games"



??

**Auteur**

**Geiger, Andreas [1765 - 1856]**

Autrichien

**Ville**

Washington DC (Etats-Unis)

**Lieu**

Smithsonian (Smithsonian Design Museum)

**Support**

Engraving, brush and watercolor on paper

**Commentaires**

A male figure playing billiards, his body composed of all known games, including dice, ten-pins, **chess**, checkers, playing cards, backgammon, dominoes, etc. After Theodor Heinrich Alconiere, Austrian, 1789 - 1865

GERARD, H. - "Jugando al ajedrez"



Date	Auteur	Ville	Lieu	Support	Commentaires
1950 - 1960	<b>Gerard, H.</b>		Vente aux enchères, Berlin, 19/04/2016 ; adjudé ?? (estimation : 500-650 €)	Oil on canvas	The painting shows two noblemen playing chess. Their appearance and clothing suggest a Spanish background. The figures as well as the furniture in the room are rendered in rich detail. Even the chess pieces are painted in minute detail.

## GERÔME - Esquisse pour "Almées jouant aux échecs"



Date	Auteur	Ville	Lieu	Support	Commentaires	
??	<b>Gérôme</b> , Jean Léon [Vesoul 1824 - Paris 1904]	Peintre et sculpteur. Elève de Delaroche, chef de file de l'école dite des "néo-grecs", spécialiste de l'orientalisme. Professeur à l'école des Beaux-Arts à partir de 1863, il a formé de nombreux élèves étrangers (dont T. Eakins).		Vente aux enchères à Drouot, Paris le 18/06/2009 ; adjugé 5.800 € (vendu avec "intérieur de cuisine")		Cette toile est une esquisse pour les arrière-plans de deux compositions de Gérôme : "Almées jouant aux échecs" et "La danse du bâton" (toile perdue).

GERÔME - "Almées jouant aux échecs dans un café"



Date	Auteur	Ville	Lieu	Support	Commentaires	
1870	<b>Gérôme</b> , Jean Léon [Vesoul 1824 - Paris 1904]	Peintre et sculpteur. Elève de Delaroche, chef de file de l'école dite des "néo-grecs", spécialiste de l'orientalisme. Professeur à l'école des Beaux-Arts à partir de 1863, il a formé de nombreux élèves étrangers (dont T. Eakins).		Collection privée	Huile sur toile	Almée (de l'arabe <i>âlmet</i> - savante-) désigne une femme indienne qui fait profession d'improviser des vers, de chanter et danser dans les fêtes en s'accompagnant de la flûte, des castagnettes et des cymbales. Les artistes orientalistes s'en sont souvent inspirés.

## GERÔME - "Turkish "Bashi-bazouk" Mercenary Soldiers Playing Chess"



1870-1873

**Auteur**

**Gérôme**, Jean Léon [Vesoul 1824 - Paris 1904]

Peintre et sculpteur. Elève de Delaroche, chef de file de l'école dite des "néo-grecs", spécialiste de l'orientalisme. Professeur à l'école des Beaux-Arts à partir de 1863, il a formé de nombreux élèves étrangers (dont T. Eakins).

**Ville**

New Orleans (Etats-Unis)

**Lieu**

New Orleans Museum of Art (NOMA)

**Support**

Oil on canvas

**Commentaires**

In this painting, Turkish "Bashi bazouk" soldiers play chess while others look on. Because of their exotic costumes and, perhaps, too, because of their notorious reputation, Gerôme frequently portrayed these mercenaries. "Bashi bazouk," meaning "leaderless," were irregular Ottoman troops infamous for their indiscipline, plundering, and brutality.

## GERÔME - "Les joueurs d'échecs"



1870

**Auteur**

**Gérôme, Jean Léon** [Vesoul 1824 - Paris 1904]

Peintre et sculpteur. Elève de Delaroche, chef de file de l'école dite des "néo-grecs", spécialiste de l'orientalisme. Professeur à l'école des Beaux-Arts à partir de 1863, il a formé de nombreux élèves étrangers (dont T. Eakins).

**Ville**

Middletown (Etats-Unis)

**Lieu**

Wesleyan University, Davison Art Center

**Support**

Huile sur toile

**Commentaires**

## GERÔME - "Arnauts jouant aux échecs"



Date	Auteur	Ville	Lieu	Support	Commentaires
1898 ou 1859 ????	<b>Gérôme</b> , Jean Léon [Vesoul 1824 - Paris 1904]				Peintre et sculpteur. Elève de Delaroche, chef de file de l'école dite des "néo-grecs", spécialiste de l'orientalisme. Professeur à l'école des Beaux-Arts à partir de 1863, il a formé de nombreux élèves étrangers (dont T. Eakins).  Arnaut (آرنائود) est le mot turque pour le peuple d'Albanie. A l'époque de l'Empire ottoman, désigne souvent les mercenaires venant d'Albanie

## GHEZZI - "Clergymen Brulô and Durac Bernard seated playing chess..."



Abb. Brulô PAbb. Durac Bernard Mar del Grillo

### Auteur

Ghezzi, Pier Leone [Rome 1674 - Rome 1755]

Pier Leone Ghezzi can be described as the artist who best represented the Roman society of his time. The Eternal City was, at that time, still the centre of European artistic culture, and Ghezzi, through his **famous caricatures**, documented almost every aspect of society at all levels.

### Ville

### Lieu

Vente aux enchères (Sotheby's), Londres, 17/04/2026 ; adjudé 3.840 £ (estimé 6-8.000 £)

### Support

Pen and brown ink, over traces of black chalk, within light brown ink framing lines.

### Commentaires

**... with the marquis Bernardo del Grillo standing behind".**  
The caricatures, mostly executed carefully in the same technique in pen and ink, are meant to be finished works and were once mostly part of albums, or possibly intended as gifts. Ghezzi's interest in portraiture had manifested from the start of his artistic career, but perhaps it could not have been foreseen that he would become the undisputed protagonist and chronicler of his time, and given the revealing inscriptions, allow many of the sitters to be identified witnessing and documenting the society around him

## GIBRAT - "Scène au café : la partie d'échecs"



Date	Auteur	Ville	Lieu	Support	Commentaires	
	<b>Gibrat, Jean-Pierre</b> [Paris 1954 - ]	Dessinateur et scénariste de bande dessinée. A obtenu de nombreux prix.		Vente aux enchères (Million), Paris, 19/04/2026 ; adjugé 1.700 € (estimé 1.000-2.000 €)	Illustration à l'aquarelle et encre de Chine sur papier	Signée

GIBSON - "Chess game lovers"



Date	Auteur	Ville	Lieu	Support	Commentaires
1903	<b>Gibson,</b> Charles Dana [Roxbury (Mass.) 1867 - Cambridge (Mass.) 1944]			Lithographie	Artiste américain célèbre pour avoir créé l'un des premiers archétypes de "beauté américaine", en dessinant ce que l'on a appelé la "Gibson girl".

## GIESSEL - "Different games"



détail

Date	Auteur	Ville	Lieu	Support	Commentaires	
Fin 19è s.	<b>Giessel,</b> Wilhelm Friedrich [Vienne 1869 - Vienne 1938]	Peintre de genre influencé par von Grützner, connu pour ses scènes historiques de taverne		Vente aux enchères, 16/02/2024 ; adjugé ?? (estimé 400- 800 \$)	Oil on canvas	

GIESSEL - "Jeu d'échecs à la lumière des bougies"



Date	Auteur	Ville	Lieu	Support	Commentaires	
??	<b>Giessel,</b> Wilhelm Friedrich [Vienne 1869 - Vienne 1938]	Peintre de genre influencé par von Grützner, connu pour ses scènes historiques de taverne		Vente aux enchères, 10/09/2021, Drouot	Huile sur toile	Signé en bas à gauche "W. Giessel"

## GIESSEL - "Le jeu d'échecs"



### Auteur

**Giessel, Wilhelm Friedrich** [Vienne 1869 - Vienne 1938]

Peintre de genre influencé par von Grützner, connu pour ses scènes historiques de taverne

### Ville

### Lieu

Vente aux enchères (Conan Belleville), Lyon, 11/12/2024 ;  
adjugé ?? (estimé 250-300 €)

### Support

Huile sur panneau

### Commentaires

Signé en bas à droite

GIESSER - "Gentlemen in a tavern playing chess"



Date	Auteur	Ville	Lieu	Support	Commentaires
	Giessler, A.		Vente aux enchères (Andrew Smith & Son), Winchester, 10/12/2025 ; adjugé ?? (estimé 300-400 £)	Oil on canvas	Signé

GILL - "Le problème d'échecs"



Date	Auteur	Ville	Lieu	Support	Commentaires
1904	Gill, Charles	Québec (Canada)	Musée National des Beaux-Arts du Québec	Huile sur toile	

## GILLIS - "The chess players"



Date	Auteur	Ville	Lieu	Support	Commentaires	
1958 - 1959 (vers )	<b>Gillis, Crawford</b> [Selma 1914 - 2000]	Américain	Montgomery -Alabama- (Etats-Unis)	Montgomery Museum of Fine Arts (MMFA)	Oil on canvas	Gillis painted "Chess Players" during the period when he was most heavily influenced by Cubist art, particularly the painter Jacques Villon. The subjects are two chess-playing friends of mine, and [it] is a composite-synthesis of many sketches made over a period of months."

GIRAUD - "Monsieur Alfred de Musset au café de la Régence"



Date	Auteur	Ville	Lieu	Support	Commentaires	
??	<b>Giraud, Eugène</b> (Giraud, Pierre François Eugène dit) [Paris 1806 - Paris 1881]	Peintre et graveur français. Il étudie la peinture dans l'atelier de Louis Hersent (1777-1860), puis la gravure, dans celui de Joseph Richomme (1785-1849). Il fréquente de 1821 à 1826 l'École des Beaux-arts et en sort après avoir obtenu le Prix de Rome de gravure en 1826. Il est principalement un peintre de scènes de genre et de portraits.		Vente aux enchères (Aguttes), Neuilly/S., 3/06/2021 ; adjugé 3.770 € (estimation 300-400 €)	Dessin au crayon et aquarelle sur feuille contrecollée	Monogrammé E G et titré en bas à droite

GIRONDE - "Echecs et rêve"



Date	Auteur	Ville	Lieu	Support	Commentaires	
	Girondé, Marie □	Diplômée de l'Ecole Nationale Supérieure des Arts Décoratifs		Vente aux enchères, Lausanne, 29/09/2025 ; adjudé ?? (estimé 2.500-4.000 €)	Huile au couteau	

## GISBERT - "Autorretrato en su estudio"



Date	Auteur	Ville	Lieu	Support	Commentaires	
1865 (vers )	<b>Gisbert,</b> Antonio [Alcoy, Alicante 1834 - Paris 1901]	Peintre espagnol de thèmes historiques	Bilbao (Espagne)	Museo de Bellas Artes de Bilbao	Oleo sobre lienzo	A lo largo de la pared más oscura continúa, atenuada, la información sobre de la personalidad del retratado. Así, aludió a sus aficiones más exquisitas, como el <b>juego de ajedrez</b> , la música a través de una viola <i>da gamba</i> , o la lectura...

## GISELA - "A game of chess"



### Auteur

**Gisela, Joseph** [Klattau 1851 - Vienne 1899]

Peintre de genre autrichien

### Ville

### Lieu

### Support

Oil on panel

### Commentaires

Painted on panel, to achieve the fine, crisp quality, Gisela has not only showed his great attention to detail, but he has successfully captured a moment in time. The elderly gentleman, neatly dressed in frock-coat and trousers, sits opposite the elegantly dressed young woman, as they engage in a game of chess. The artist has captured the looks on both their faces – the young woman, delicately keeps her finger on the chess piece and looks up to the man eyes for his reaction to her next proposed move, while he, hand on the table gives little away!

## GLAUBACH - "Bobby Fischer and Boris Spassky"



Date	Auteur	Ville	Lieu	Support	Commentaires
1972	<b>Glaubach,</b> Stanley [1923 - 1973]	Washington DC (Etats- Unis)	Smithsonian (National Portrait Gallery)	Sculpture (soapstone and wood)	

## GLINDONI - "Chess players"



Date	Auteur	Ville	Lieu	Support	Commentaires	
1889	<b>Glindoni, Henry Gillard</b> [Londres 1852 - Romford 1913]	Peintre britannique connu pour ses œuvres de genre historiques		Vente aux enchères (Freeman's / Hindman), Chicago, 16/07/2025 ; adjugé 768 \$ (estimation 1.000-1.500 \$)	Oil on board	Signé et daté

## GLISENTI - "Chess"



Date	Auteur	Ville	Lieu	Support	Commentaires	
??	<b>Glisenti, Achille</b> [Brescia 1848 - Brescia 1906]	An Italian painter, mostly of elegant genre and orientalist subjects				

## GODWIN - Design for a chess table



1872-1883

**Auteur**

**Godwin, Edward, William** [Bristol 1833 - Londres 1886]

Architecte et designer anglais d'avant-garde. Débute sa carrière dans le style "gothique ruskinien". Evolua ensuite vers des créations empreintes du "goût anglo-japonais" du mouvement esthétique des années 1870

**Ville**

Londres (Angleterre)

**Lieu**

Victoria and Albert Museum

**Support**

Drawing. Pencil and pen and ink.

**Commentaires**

One of 33 sheets of designs for furniture, interiors and murals.

GOLTZ - "La fillette avec sa poupée"



Date	Auteur	Ville	Lieu	Support	Commentaires
1900	<b>Goltz,</b> Alexander Demetrius [Püspökladany 1857 - Vienne 1944]	Peintre, illustrateur et scénographe autrichien d'origine hongroise		Vente aux enchères, 4/12/2013	

GONIN - "Famille flamande du XVIIè s."



Date	Auteur	Ville	Lieu	Support	Commentaires
??	<b>Gonin,</b> Francesco [Turin 1808 - Giaveno 1889]	Artiste italien, peintre, lithographe et graveur.	Turin (Italie)	Galerie d'Art Moderne	

GONZALES - "A competitive game of chess"



Date	Auteur	Ville	Lieu	Support	Commentaires
??	<b>Gonzales</b> Juan Antonio [Chiclana 1822 - Paris 1914]	Artiste espagnol.	Vente aux enchères, New-York (Christie's), 16 et 17/12/2010 ; adjugé 4.375 \$ (estimé 1.500 à 2.000 \$)	Oil on canvas	

## GOODMAN - "Chess"



### Auteur

**Goodman, Bertram** [1904 - 1988]

Artiste américain

### Ville

### Lieu

Vente aux enchères, New-York, 06/08/2021 ; adjugé 630 US\$  
(estimé 1.500-2.000 \$)

### Support

Pastel and pen and ink on paper

### Commentaires

Signed Bertram Goodman lower right

## GOODMAN - "Les joueurs d'échecs"



### Auteur

**Goodman, Bertram** [1904 - 1988]

Artiste américain

### Ville

### Lieu

Vente aux enchères, 31/03/1993 ; adjugé ??

### Support

Encre de chine sur papier

### Commentaires

## GOTTLIEB - "Saladin and Sittah playing chess"



### Auteur

**Gottlieb, Maurycy** [Drohobytch 1856 - Cracovie 1879]

Peintre juif polonais du mouvement réaliste.

### Ville

### Lieu

Vente aux enchères (Bonhams), Londres, 25/09/2024 ; adjugé  
12.800 £

### Support

Oil on canvas

### Commentaires

The present lot depicts a scene from "Natan the wise", an 18th century play by Gotthold Lessing, which tells the story of a wealthy jew in 12th century Jerusalem. The sultan Saladin plays chess with his sister Sittah, while discussing her future. The play, which advocates religious tolerance, offered a rich source of subjects for Gottlieb, when he was living in Vienna, and working under the tutelage of Heinrich von Angeli (1876-1878).

GOW - "Partie d'échecs"



Date	Auteur	Ville	Lieu	Support	Commentaires	
??	<p><b>Gow, Andrew Carrick</b> [London 1848 - London 1920]</p>	<p>British who painted scenes from British and European history as well as portraits and genre.</p>				

## GRANGE - "Echec et mat"



1987

**Auteur**

**Grangé, Isabelle** [Paris 1959 - ]

I. G. crée au sein de ses grandes toiles des espaces de lumière autour desquels elle articule d'autres espaces plus opaques qui s'imposent comme autant de paysages imaginaires.

**Ville**

**Lieu**

Vente aux enchères (Metayer-Mermoz), Nevers, 18/11/2021 ;  
adjugé ?? (estimé 300-400 €)

**Support**

Acrylique sur papier, marouflé sur toile.

**Commentaires**

GRANT - "Nature morte"



Date	Auteur	Ville	Lieu	Support	Commentaires	
1971	<b>Grant</b> , Duncan James Corrowr [Rothiemur- chus 1885 Aldermaston 1978]	Peintre et décorateur anglais. Il se joint en 1911 au "Camden Town Group". Sera une figure marquante du groupe de Bloomsburg. Après une discrète influence du cubisme, son style reflète son admiration pour Cézanne et Matisse				ou "Nature morte aux échecs et Matisse"

## GRASSET - "Sans titre" (étude)



Date	Auteur	Ville	Lieu	Support	Commentaires
1890 - 1903 (entrée)	<b>Grasset,</b> Eugène [Lausanne 1845 - Sceaux 1917]	Paris (France)	Musée d'Orsay	Dessin, crayon	Etude de costume de cavalier à partir d'une pièce du jeu d'échecs dit de Charlemagne. h.m. au crayon noir : Le jeu d'Echecs dit de Charlemagne vient de Byzance. Il reproduit le casque A et la cuirasse B

GREEN - "A game of chess"



Date	Auteur	Ville	Lieu	Support	Commentaires
1874	<b>Green</b> , Charles [1840 - Hampton 1898]	Peintre et illustrateur.	New-York (Etats-Unis)	Broadway, John Noott Galleries	Tableau

**GRESLEY - "The convex mirror"**



1945

**Auteur**

**Gresley, Harold** [1892 - 1967]

**Ville**

Derby (Angleterre)

**Lieu**

Derby Museum and Art Gallery

**Support**

Oil on canvas

**Commentaires**

GRIS - "Violon et jeu d'échecs"



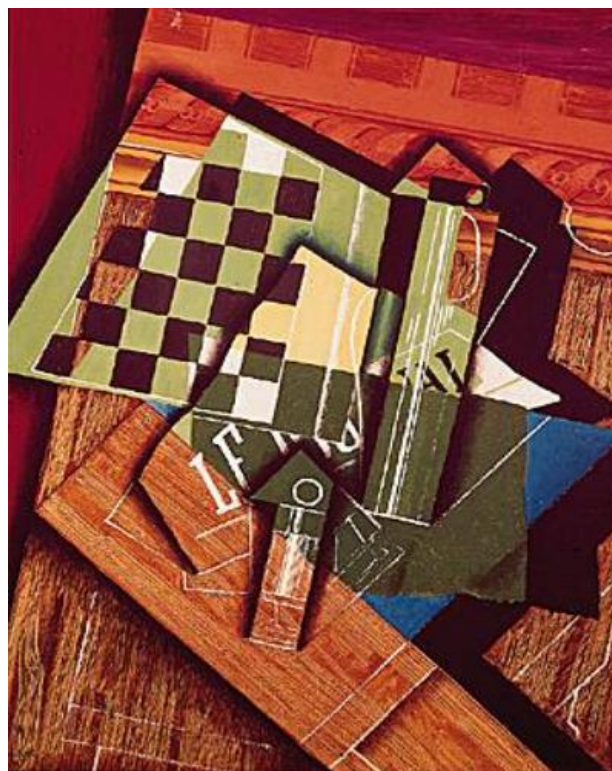
Date	Auteur	Ville	Lieu	Support	Commentaires
1913	<b>Gris</b> Juan, Gonzales Perez Jose Victoriano dit (Madrid 1887 - Boulogne-Billancourt 1927)				Arriva à Paris en 1906 et dessina d'abord pour les journaux. Interprète, dans une démarche très réfléchie, des découvertes du cubisme, il a manifesté dans la période analytique (Hommage à Picasso, 1912, Art Institute de Chicago) et, surtout, dans ses collages et ses peintures synthétiques d'env 1913-1917, un goût affirmé pour la « mathématique picturale ».

## GRIS - "Verre et damier"



Date	Auteur	Ville	Lieu	Support	Commentaires
1914	<b>Gris</b> Juan, Gonzales Perez Jose Victoriano dit (Madrid 1887 - Boulogne-Billancourt 1927)	Paris (France)	Musée National d'Art Moderne, Centre Georges Pompidou	aquarelle, fusain, gouache, papiers collés	Arriva à Paris en 1906 et dessina d'abord pour les journaux. Interprète, dans une démarche très réfléchie, des découvertes du cubisme, il a manifesté dans la période analytique (Hommage à Picasso, 1912, Art Institute de Chicago) et, surtout, dans ses collages et ses peintures synthétiques d'env 1913-1917, un goût affirmé pour la « mathématique picturale ».

## GRIS - "Jeu d'échecs"



Date	Auteur	Ville	Lieu	Support	Commentaires
1915	<b>Gris</b> Juan, Gonzales Perez Jose Victoriano dit (Madrid 1887 - Boulogne- Billancourt 1927)	Chicago (Etats-Unis)	Art Institute	Huile sur toile	Arriva à Paris en 1906 et dessina d'abord pour les journaux. Interprète, dans une démarche très réfléchie, des découvertes du cubisme, il a manifesté dans la période analytique (Hommage à Picasso, 1912, Art Institute de Chicago) et, surtout, dans ses collages et ses peintures synthétiques d'env 1913-1917, un goût affirmé pour la « mathématique picturale ».

## GRIS - Checkerboard and playing cards



Date	Auteur	Ville	Lieu	Support	Commentaires
1915	<b>Gris</b> Juan, Gonzales Perez Jose Victoriano dit (Madrid 1887 - Boulogne-Billancourt 1927)	New-York (Etats-Unis)	The Metropolitan Museum of Art (The MET)	Gouache, graphite, and resin on cream-colored wove paper, mounted to paperboard	Many Cubist artworks depict dice, game boards, and cards interspersed among bottles of liquor, wineglasses, coffee cups, and newspapers. The patterned checkerboard was one of Gris's favorite motifs. This gouache is related to a larger painting of the same title in the National Gallery of Australia, Canberra.

## GRIS - "Checkerboard and playing cards"



Date	Auteur	Ville	Lieu	Support	Commentaires
1915	<b>Gris</b> Juan, Gonzales Perez Jose Victoriano dit (Madrid 1887 - Boulogne-Billancourt 1927)	Canberra (Australie)	National Gallery of Australia	Oil on canvas	A typically Cubist table-top arrangement of objects, including not only a checkerboard and playing cards as the title suggests, but also a pipe, wine glasses and a newspaper, <i>Le Journal</i> . These are familiar enough things, but are here described in an uncommon way.

GRIS - "Tablero de ajedrez"



Date	Auteur	Ville	Lieu	Support	Commentaires
1917	<b>Gris</b> Juan, Gonzales Perez Jose Victoriano dit (Madrid 1887 - Boulogne-Billancourt 1927)				Arriva à Paris en 1906 et dessina d'abord pour les journaux. Interprète, dans une démarche très réfléchie, des découvertes du cubisme, il a manifesté dans la période analytique (Hommage à Picasso, 1912, Art Institute de Chicago) et, surtout, dans ses collages et ses peintures synthétiques d'env 1913-1917, un goût affirmé pour la « mathématique picturale ».

GRISI - "Chessboard A"



Date	Auteur	Ville	Lieu	Support	Commentaires
1990	<b>Grisi, Laura</b> [1939 - 2017]	Artiste italienne	Vente aux enchères (Karl & Faber), Munich, 29/06/2020 ; adjugé 1.500 €	Mixed media, C- Print on paper, laminated, laid down on panel	One of only 3 numbered copies. Twice signed on the reverse. In original artist frame.

## GRISI - "Chessboard"



Date	Auteur	Ville	Lieu	Support	Commentaires
1990	<b>Grisi, Laura</b> [1939 - 2017]	Artiste italienne	Vente aux enchères (Tajan), Paris, 11/03/2014 ; adjudé ?? (estimation 1.000-1.500 €)	Photographie couleur contrecollée sur panneau	(from the series Endless Dialogue 1977)

GRISON - "Les joueurs d'échecs"



Date	Auteur	Ville	Lieu	Support	Commentaires
XIX <sup>e</sup> s.	<b>Grison,</b> François- Adolphe [Bordeaux 1845 - Chêne- Bougeries 1914]				A peint des scènes de genre, principalement des 16 <sup>e</sup> au 18 <sup>e</sup> siècles. Sa facture rappelle celle de Meissonnier.

GRISON - "Die Schachspieler"



Date	Auteur	Ville	Lieu	Support	Commentaires
??	<p><b>Grison,</b> François- Adolphe [Bordeaux 1845 - Chêne- Bougeries 1914]</p>			<p>Vente aux enchères, 29/05/2000 ;</p>	<p>Oil on wood</p>

GROGER - "Les joueurs d'échecs"



Date	Auteur	Ville	Lieu	Support	Commentaires
??	<b>Groger, Kurt</b> [1905 - 1952]		Vente aux enchères, Drouot-live, 09/2022 ; adjudé ? (estimé 100- 200 €)	Huile sur toile	

## GROMAIRE - "Joueurs d'échecs"



Date	Auteur	Ville	Lieu	Support	Commentaires	
??	<b>Gromaire,</b> Marcel [Noyelles-sur-Sambre 1892 - Paris 1971]	Peintre, graveur, décorateur, illustrateur et cartonnier. A peint environ 700 toiles		Vente aux enchères, Soissons, 14/12/2024 ; adjudé ?? (estimation 1.000-1.500 €)	Aquarelle	

GROSS - "Game of chess"



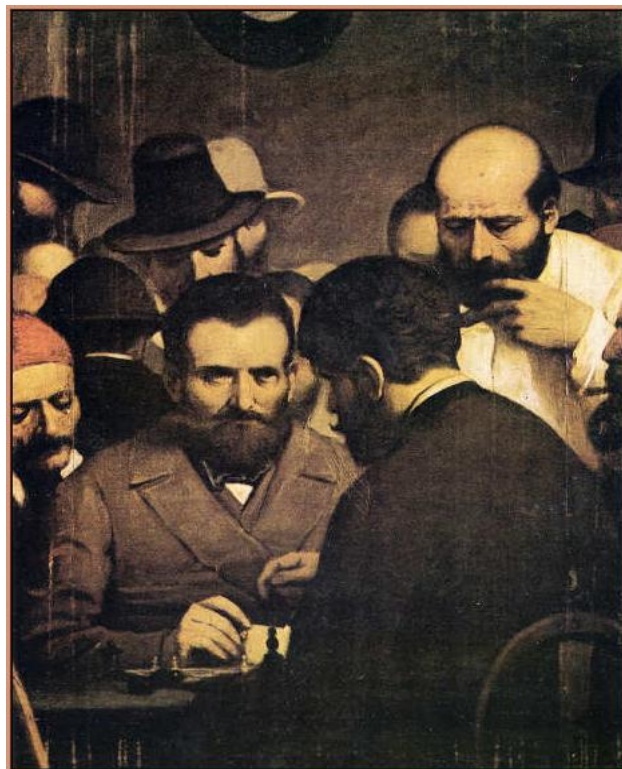
Date	Auteur	Ville	Lieu	Support	Commentaires
??	<b>Gross, Oskar</b> [Vienne 1871 - Chicago 1963]	Artiste américain né à Vienne	Vente aux enchères (Freeman's/ Hindman), Chicago, 14/12/2015 ; adjugé 6.250 \$ (estimé 4.000- 6.000 €)	Oil on canvas	Signé

GU WENDA - "The dangerous chessboard leaves the ground"



Date	Auteur	Ville	Lieu	Support	Commentaires
1987	<b>Gu Wenda</b> [Shanghai 1955 -]	Artiste chinois contemporain. Shanghai School of Art (1976)	Vente aux enchères (Christie's), Hong-Kong, 26/05/2013 ; adjudé ?? (estimation 1.300.000-2.000.000 HK\$)	Dessins : 1) ink on Xuan paper, 2) 3 red cotton clothing	1) The Dangerous Chessboard Leaves the Ground; 2) Closet for the Viewers Red Costumes

GUARDASSONI - "Auto-portrait"



Date	Auteur	Ville	Lieu	Support	Commentaires
1870	<b>Guardassoni,</b> Alessandro [Bologne 1819 Bologne 1888]	A peint principalement des thèmes religieux.	Bologne (Italie)	Fondazione Gualandi	Tableau

### GUIDI - "Les cardinaux joueurs d'échecs"



Date	Auteur	Ville	Lieu	Support	Commentaires
??	<b>Guidi, Guido</b>	Actif à Rome au 19è s.	Vente aux enchères (Artcurial) Paris, 29/10/2010 ; adjugé 2.974 € (estimé 2.500-3.500 €)	Huile sur toile	signée et localisée 'Guido Guidi Roma' en bas à droite