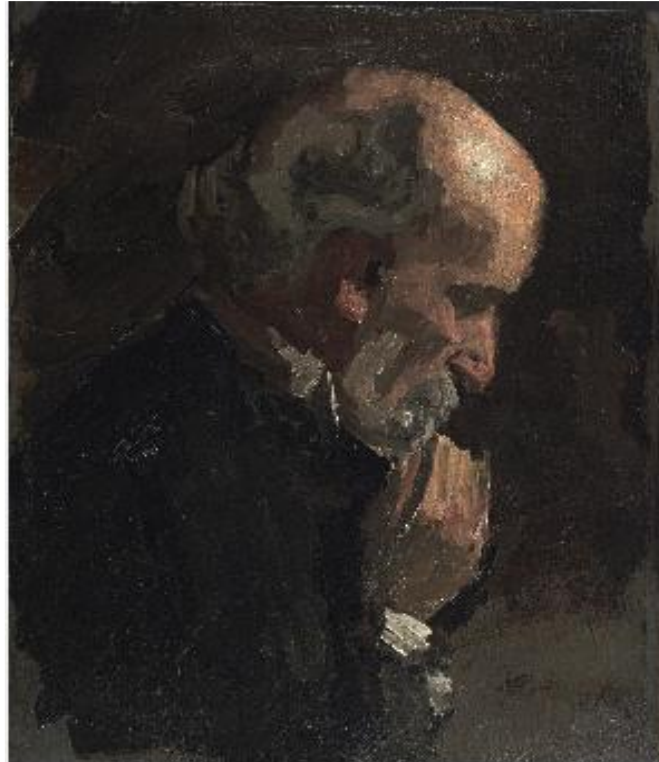


EAKINS - Bertrand Gardel (Sketch for "The Chess Players")



Date	Auteur	Ville	Lieu	Support	Commentaires
1875	Eakins, Thomas Cowferthwait [Philadelphie 1844 - Philadelphie 1916]	Philadelphie (Etats-Unis)	Philadelphia Museum of Art	Oil on paper on cardboard	Sketch for the painting in the Metropolitan Museum of Art, New York

EAKINS - "The chess players"



Date	Auteur	Ville	Lieu	Support	Commentaires
1876	Eakins, Thomas Cowferthwait [Philadelphie 1844 - Philadelphie 1916]	New-York (Etas-Unis)	The Metropolitan Museum of Art (The MET)	Oil on wood	It shows the artist's father, Benjamin Eakins (1818-1899), watching a chess game between his friends Bertrand Gardel, on the left, and George W. Holmes, a painter and art teacher, on the right. On the drawer of the central table: "painted by the son of Benjamin Eakins 76." The setting for this work : the parlor of Eakins' home at 1729 Mount Vernon Street in Philadelphia.

ECHTERMAYER - "The chess players"



Date	Auteur	Ville	Lieu	Support	Commentaires	
1962	Echtermeyer, Curt (et Bruckner, Curt) [Valpareso 1896 - Sant Vicenç de Calders 1971]	Double activité artistique sous le nom de Echtermeyer (vast, dark, dreamlike, unsettling scenes) et Bruckner (intimate, warm, quotidian, idyllic images).		Vente aux enchères (Potter and Potter), Chicago, 1/12/2022 ; adjugé ?? (estimé 1.000-2.000 US\$)	Oil on canvas	Two men dressed in mid-19th century attire play a spirited game of chess in a richly-furnished study. Framed, 27 x 31". SIGNED BY ARTIST AT UPPER RIGHT CORNER.

ECROYD - "Chess players"



Date	Auteur	Ville	Lieu	Support	Commentaires
1983	<p>Ecroyd, Royston [Accrington 1938 - Mousseaux Neuville 2024]</p>	Peintre anglais		Lavis	

ECKHOUT J. - "Schaakspel"



Date	Auteur	Ville	Lieu	Support	Commentaires	
1823	Eeckhout, Jakob Joseph [1793-1861]	Peintre flamand, connu pour ses portraits, figure, genre et intérieurs	Gent (Belgique)	Museum voor Schone Kunsten	olieverf op paneel	Une jeune personne, jouant aux échecs avec un jeune homme, lui porte un échec et mat. Elle jouit avec modestie de son triomphe tandis que la grand'mère, moins réservée, semble sourire avec malice au dépit que le vaincu ne sait dissimuler.

ECKHOUT V. - "Elegant figures playing chess outside a tavern"



1848

Auteur

Eckhout, Victor [Anvers 1821 - Tanger 1879]

Peintre de genre et orientaliste

Ville

Lieu

Vente aux enchères (Christie's), 05/04/2006 ; adjugé 1.320 US\$
(estimé 1.000-1.500 \$)

Support

Oil on panel

Commentaires

ECKHOUT V. - "Tanger"



Date	Auteur	Ville	Lieu	Support	Commentaires	
??	Eeckhout, Victor [Anvers 1821 - Tanger 1879]	Peintre de genre et orientaliste		Vente aux enchères (Skinner), 28/01/2011 ; adjudé ??	Oil on canvas	

EICHINGER - "A chess match"



Date	Auteur	Ville	Lieu	Support	Commentaires
??	<p>Eichinger, Erwin [1892 - Vienne 1950]</p>	<p>Was a genre and figurative painter. He painted finely detailed scenes of Bavarian men and Cardinals at leisure, but also a number of historical scenes.</p>	<p>Vente aux enchères, 28/09/2014 ;</p>		

EICHINGER - "Checkmate"



Date	Auteur	Ville	Lieu	Support	Commentaires	
??	Eichinger, Erwin [1892 - Vienne 1950]	Was a genre and figurative painter. He painted finely detailed scenes of Bavarian men and Cardinals at leisure, but also a number of historical scenes.		Vente aux enchères, Bonhams, Londres, 25/11/2014 ; adjugé ?? (estimé 1.000 à 1.500 £)	Oil on panel	

EICHINGER - "Pondering the next move"



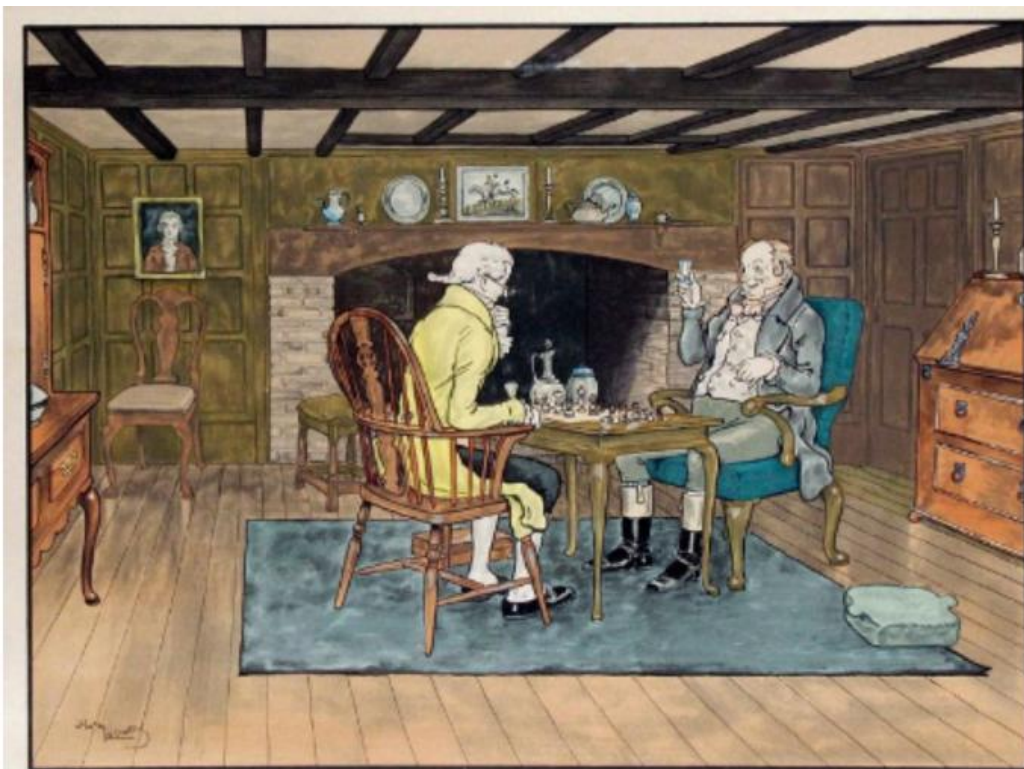
Date	Auteur	Ville	Lieu	Support	Commentaires	
??	Eichinger, Erwin [1892 - Vienne 1950]	Was a genre and figurative painter. He painted finely detailed scenes of Bavarian men and Cardinals at leisure, but also a number of historical scenes.		Vente aux enchères (Christie's), Londres, 24/10/2002	Oil on canvas	

EKWALL - "The chess game"



Date	Auteur	Ville	Lieu	Support	Commentaires
??	Ekwall, Knut [Saby 1843 - Saby 1912]		Vente aux enchères, Londres (Sotheby's), 03/06/2009 ; adjudgé 10.000 £ (estimé 8 à 12.000 £)	Oil on panel	signed Knut Ekwall lower left

ELIOTT - "La partie d'échecs"



Date	Auteur	Ville	Lieu	Support	Commentaires	
??	<p>Eliot, Harry (Hermet Charles Edmond <i>dit</i>) [Paris 1882 - Villez-sous-Bailleul 1959]</p>	<p>Amoureux de l'Angleterre, il prit très tôt un pseudonyme anglais. Connu pour ses estampes au pochoir, humoristiques, de cavaliers, de scènes de chasse à courre, de moines... dans le style victorien des illustrateurs anglais qu'il admire tels que Caldecott et Aldin. Réalise des illustrations pour des livres pour la jeunesse.</p>		<p>Vente aux enchères, Drouot, Paris, 5/11/2016. Adjugé ?? (estimation 150-200 €)</p>	<p>Pochoir, encadré sous verre (30 cm x 40 cm)</p>	<p>vendu avec un autre pochoir "Après la chasse"</p>

ELIOTT - "La partie d'échecs"



Auteur

Eliot, Harry (Hermet Charles Edmond dit) [Paris 1882 - Villez-sous-Bailleul 1959]

Amoureux de l'Angleterre, il prit très tôt un pseudonyme anglais. Connu pour ses estampes au pochoir, humoristiques, de cavaliers, de scènes de chasse à courre, de moines... dans le style victorien des illustrateurs anglais qu'il admire tels que Caldecott et Aldin. Réalise des illustrations pour des livres pour la jeunesse.

Ville

Lieu

Vente aux enchères (Herbette), Doullens, 24/03/2024 ; adjugé ?? (estimé 1.000-1.200 €)

Support

Aquarelle et gouache encadrée

Commentaires

ELIOTT - "La partie d'échecs"



Auteur

Eliot, Harry (Hermet Charles Edmond dit) [Paris 1882 - Villez-sous-Bailleul 1959]

Amoureux de l'Angleterre, il prit très tôt un pseudonyme anglais. Connu pour ses estampes au pochoir, humoristiques, de cavaliers, de scènes de chasse à courre, de moines... dans le style victorien des illustrateurs anglais qu'il admire tels que Caldecott et Aldin. Réalise des illustrations pour des livres pour la jeunesse.

Ville

Lieu

Vente aux enchères (Herbette), Doullens, 23/04/2025 ; adjugé ?? (estimé 700-800 €)

Support

Aquarelle et gouache non encadrée

Commentaires

H=46 cm, L=36 cm

ELSTIN - "The chess game"



Date	Auteur	Ville	Lieu	Support	Commentaires
??	Elstin, R.				

ENGEL - "Echiquier ocre"



Date	Auteur	Ville	Lieu	Support	Commentaires
1975	Engel, Nissan [Haïfa 1931 - 2016]			Gravure sur papier Auvergne	Signé et justifié au crayon. Tirage 150 exemplaires. Nombreux autres tableaux sur le thème échecs dont "Echiquier beige", "Echiquier rouge", "Echiquier bleu"

ENGEL - "Le jeu d'échecs"



Date	Auteur	Ville	Lieu	Support	Commentaires
1976	<p>Engel, Nissan [Haïfa 1931 - 2016]</p>				
	<p>Etudie à Jérusalem à l'Académie des Arts et du Design. Puis vit à New York et Paris. Son œuvre est influencée par les expressionnistes français et américain mais il développe une forme d'expression unique. Reconnu pour ses techniques mixtes, en tant que peintre, dessinateur et imprimeur, il produit beaucoup de collages. Son style, à la fois lyrique et mystique, est l'expression d'un œil extraordinaire pour les couleurs et l'habileté technique parfaite.</p>		<p>Vente aux enchères, 21/11/2012 ; adjudgé ??</p>	<p>Oil on canvas</p>	

ENGEL - "Composition d'échecs"



Date	Auteur	Ville	Lieu	Support	Commentaires
??	Engel, Nissan [Haïfa 1931 - 2016]			Huile sur toile	Etudie à Jérusalem à l'Académie des Arts et du Design. Puis vit à New York et Paris. Son œuvre est influencée par les expressionnistes français et américain mais il développe une forme d'expression unique. Reconnu pour ses techniques mixtes, en tant que peintre, dessinateur et imprimeur, il produit beaucoup de collages. Son style, à la fois lyrique et mystique, est l'expression d'un œil extraordinaire pour les couleurs et l'habileté technique parfaite.

ENGEL - "Grand échiquier II"



Date	Auteur	Ville	Lieu	Support	Commentaires
??	Engel, Nissan [Haïfa 1931 - 2016]		Vente aux enchères, Paris, Drouot Live, le 14/03/2017. Adjugé ? (estimation 180-200 €)	Aquatinte avec effets de gaufrage sur papier d'Arches	Numéroté 26/99

ENGEL - Untitled (Chess pieces, geometric forms)



Date	Auteur		Ville	Lieu	Support	Commentaires
??	Engel, Nissan [Haïfa 1931 - 2016]	Etudie à Jérusalem à l'Académie des Arts et du Design. Puis vit à New York et Paris. Son œuvre est influencée par les expressionnistes français et américain mais il développe une forme d'expression unique. Reconnu pour ses techniques mixtes, en tant que peintre, dessinateur et imprimeur, il produit beaucoup de collages. Son style, à la fois lyrique et mystique, est l'expression d'un œil extraordinaire pour les couleurs et l'habileté technique parfaite.	Montgomery - Alabama- (Etats-Unis)	Montgomery Museum of Fine Arts (MMFA)	Color etching on paper	

ENGELBRECHT - "Schach oder Königs-Spiel"



1740 (années)

Engelbrecht, Martin [Ausbourg 1684 - Augsburg 1756]

Graveur et éditeur allemand. En 1719, fonde à Augsburg une maison d'édition d'estampes. S'est particulièrement illustré dans le domaine des découpures et des théâtres perspectifs (petits décors, composées de 6 à 8 estampes coloriées et évidées qui sont placées dans des boîtes optique -en France, cette production est désignée "Petits Théâtres" ou "Théâtre d'optique"-)

Ville

Philadelphie (Etats-Unis)

Lieu

Philadelphia Museum of Art

Support

Engraving

Commentaires

Plate 1 from Unterschiedliche Arten der Spiele

ENGERT - "Les joueurs d'échecs"



Date	Auteur	Ville	Lieu	Support	Commentaires	
??	<p>Engert, Erasmus (Erasmus Ritter von Engert) [Vienne 1796 - Vienne 1871]</p>	Peintre et restaurateur d'art autrichien.		<p>Vente aux enchères (Osenat), Paris, 22/04/2024 ; adjudé ?? (estimé 600-800 €)</p>	Huile sur toile	

EPSTEIN - "The chess game"



Date	Auteur	Ville	Lieu	Support	Commentaires	
1882	Epstein, Jehudo [Slosk (Pologne) 1870 - Johannesburg 1946]	Artiste polonais		Vente aux enchères (Bonhams) Londres, 21/09/2022 ; adjugé 6.375 £	Oil on canvas	signed and dated 'J.Epstein. 1882' (lower right)

ERB - "La partita di scacchi"



Date	Auteur	Ville	Lieu	Support	Commentaires
??	Erb, Erno [1878 - 1943]	Peintre, aquarelliste polonais		Vente aux enchères, 7/01/2014	Oil on cardboard

ERDMANN - "Ein wohlüberlegter zug"



Auteur

Erdmann, Otto [Leipzig 1834 - Düsseldorf 1905]

Etudie à l'Académie de Leipzig, puis à Dresde et à Munich et s'installe en 1858 à Düsseldorf. Le peintre se consacre aux scènes de genre de l'époque Rococo.

Ville

Lieu

Vente aux enchères, 7/05/2021

Support

Oil on canvas

Commentaires

ERDMANN - "A game of chess"



Auteur

Erdmann, Otto [Leipzig 1834 - Düsseldorf 1905]

Etudie à l'Académie de Leipzig, puis à Dresde et à Munich et s'installe en 1858 à Düsseldorf. Le peintre se consacre aux scènes de genre de l'époque Rococo.

Ville

Lieu

Vente aux enchères, New Orleans, 4/12/2022 ; adjudé ??
(estimé 1.800-2.500 US\$)

Support

Oil on canvas

Commentaires

signed lower right

ERNST M. - "Roi, reine et fou"



Date	Auteur	Ville	Lieu	Support	Commentaires	
1929-1930	Ernst, Max [Brülh 1891 - Paris 1976]	Peintre et sculpteur allemand (naturalisé américain puis français). D'abord proche de l'expressionnisme, il prend avec Arp une part active au mouvement dada. En 1921, il s'engage à Paris dans l'aventure surréaliste. A également produit des sculptures où se reflète l'influence d'Arp et Giacometti.	Canberra (Australie)	National Gallery of Australia	Bronze	Ernst worked with plaster maquettes in the 1920s and 1930s. He had no money to cast in bronze at that time and he later made editions of some of the plasters. In 1974–75, two editions in bronze were produced by Valsuani Fondateur, Paris. This example is from the darkly patinated edition.

ERNST M. - "Le roi jouant avec la reine"



Date	Auteur	Ville	Lieu	Support	Commentaires
??	Ernst, Max [Brülh 1891 - Paris 1976]	Paris (France)	Musée National d'Art Moderne, Centre Georges Pompidou	Sculpture, bronze	Peintre et sculpteur allemand (naturalisé américain puis français). D'abord proche de l'expressionnisme, il prend avec Arp une part active au mouvement dada. En 1921, il s'engage à Paris dans l'aventure surréaliste. A également produit des sculptures où se reflète l'influence d'Arp et Giacometti.

ERNST M. - "Le roi joue avec la reine"



Date	Auteur	Ville	Lieu	Support	Commentaires
1944	Ernst, Max [Brülh 1891 - Paris 1976]	New-York (Etats-Unis)	The Museum of Modern Art (MOMA)	Sculpture, bronze (coulé en 1954)	Ernst reprend la forme des pièces de son jeu d'échecs (<i>jeu d'échecs en bois, 1944, The Dorothea Tanning Studio and Archive, New-York</i>) sauf le Roi transformé en minotaure dominateur, allusion, peut-être, à la différence d'âge entre lui et sa conquête Dorothea Tanning

ERNST M. - "Le roi jouant avec la reine"



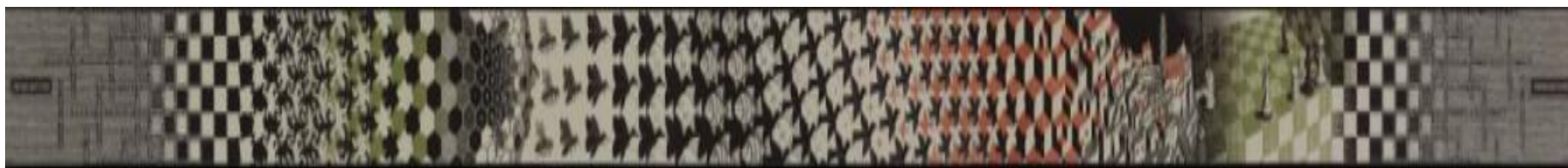
Date	Auteur	Ville	Lieu	Support	Commentaires
1944	Ernst, Max [Brülh 1891 - Paris 1976]		Vente aux enchères New-York (Christie's) 9/11/2022 ; adjugé 24.435.000 US\$ (estimé 8-12.000.000 US\$)	Sculpture ; bronze with brown patina	signed 'Max Ernst' (on the front). Height: 39 1/2 in. (100.5 cm.). Conceived in 1944 and cast in 1953-1961

ERNST R. - "La partie d'échecs"



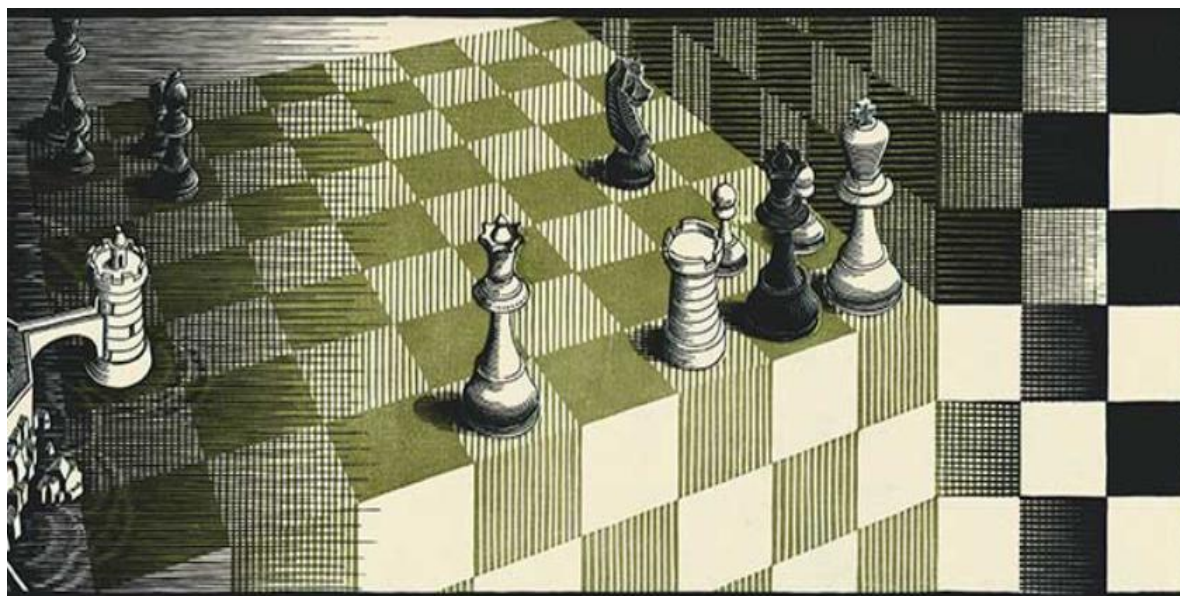
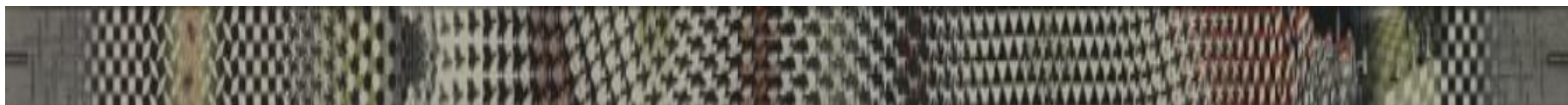
Date	Auteur	Ville	Lieu	Support	Commentaires
??	Ernst, Rudolph [Vienne 1854 - Fontenay-aux-Roses 1932]	Nantes (France)	Musée des Beaux-Arts	Huile sur bois	Nouveau titre !! (<i>selon le site du musée de Nantes en 2022</i>) : "Une partie de dames". Peinture de 1er quart du 20 ^e siècle

ESCHER - "Metamorphosis II"



Date	Auteur	Ville	Lieu	Support	Commentaires
1940	Escher, Maurits Cornelis [Leeuwarden 1898 - Laren 1972]			Woodcut	1940 Woodcut in black, green and brown, printed from 20 blocks on 3 combined sheets. 3895mm x 192mm

ESCHER - "Metamorphosis III"



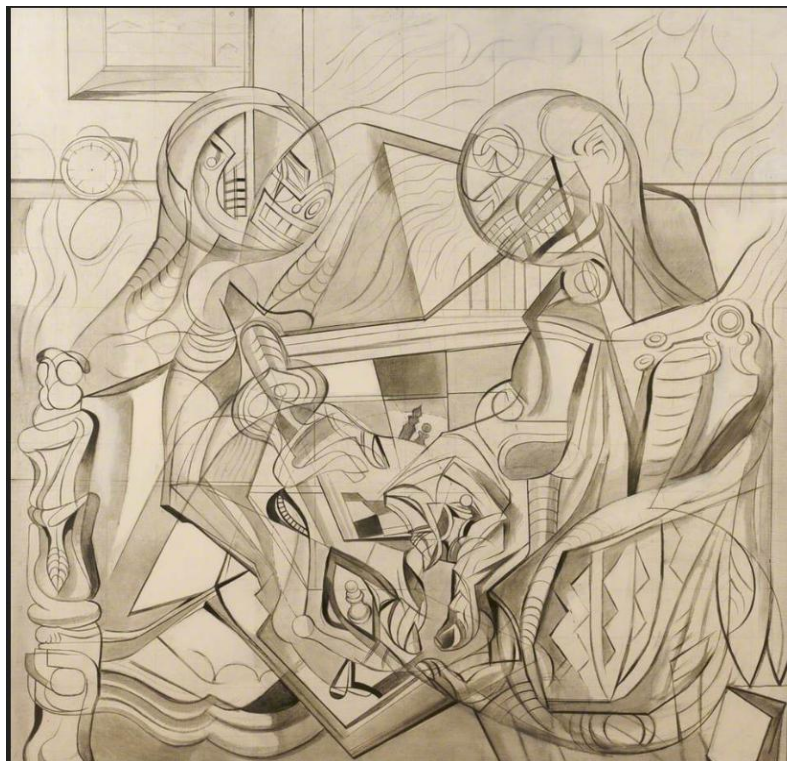
Date	Auteur	Ville	Lieu	Support	Commentaires
1967 - 1968	Escher, Maurits Cornelis [Leeuwarden 1898 - Laren 1972]			Woodcut	Woodcut, second state, in red, green and reddish-brown. Printed from 33 blocks on 6 combined sheets. Mounted on canvas, partly colored by hand. 6800mm x 192mm

ESQUIVEL y SUAREZ de URBINA - "The studio chess game"



Date	Auteur	Ville	Lieu	Support	Commentaires	
??	Esquivel y Suarez de Urbina, Antonio-Maria [Séville 1806 - 1857]			Vente aux enchères, Londres, le 19/11/2002 ; adjugé 9.500 £ (estimé 6-8.000 £)	Oil on canvas	

EVANS - "The chess players"



Date	Auteur	Ville	Lieu	Support	Commentaires
1940	Evans, Merlyn Oliver [Llandaff 1910 - Londres 1973]	Boston (Etats- Unis)	Boston Museum and Art Gallery		First study for "The chess players"

EVANS - "The chess player"



Date	Auteur	Ville	Lieu	Support	Commentaires
1940	<p>Evans, Merlyn Oliver [1910 -1973]</p> <p>Peintre gallois</p>	Bolton (Angleterre)	Bolton Museum and Art Gallery		<p>First study for "The chess player"</p>

EVANS - "The chess players"



Date	Auteur		Ville	Lieu	Support	Commentaires
1949-1951	Evans, Merlyn Oliver [Llandaff 1910 - Londres 1973]	Peintre et graphiste gallois. Il est l'un des représentants les plus importants de la peinture abstraite de l'après guerre.	Cardiff (Pays-de-Galles)	National Museum	Etching and aquatint on paper	

EVANS - "The chess players"



Date	Auteur	Ville	Lieu	Support	Commentaires	
1951	Evans, Merlyn Oliver [Llandaff 1910 - Londres 1973]	Peintre et graphiste gallois. Il est l'un des représentants les plus importants de la peinture abstraite de l'après guerre.	Londres (Angleterre)	Tate Gallery	Intaglio print on paper	voir : 1940 : first study for "Chess players", Boston

EWALD - "Cardinals playing chess"



Date	Auteur	Ville	Lieu	Support	Commentaires
??	Ewald, H. [-]		Vente aux enchères (Sotheby's) ; adjugé ?? (estimé 10-15.000 US\$)		

EXEM - "Tintin zinzin"



Date	Auteur	Ville	Lieu	Support	Commentaires
??	Exem (né Excoffier Emmanuel) [Genève 1951 -]		Vente aux enchères, Drouot, Paris.	Sérigraphie	Sérigraphie couleurs représentant divers Tintin sur un échiquier. Exemplaire non numéroté mais signé par Exem. Cachet de l'éditeur au dos