

LES ECRINS DE PROTECTION ELEGANTS

Rajapack' mouss kraft blanc douillet et habillé

Cette boîte postale matelassée de mousse épaisse et protectrice abrite soigneusement tous vos produits nécessitant une présentation impeccable : produits pharmaceutiques, cosmétiques, optique, d'objets d'art, cadeaux, etc.

Boîte postale réalisée dans du carton qualité 20 kg, capitonné de mousse de 25 mm d'épaisseur.

Tarif dégressif par quantité même pour formats panachés

code	format extérieur en cm	h.t. l'unité			
		50	100	250	500*
RPM 11	12,5x10x5	5,38	4,85	4,39	4,05
RPM 12	18x12x5	7,63	6,83	6,25	5,73
RPM 13	24x18x5	13,30	11,95	10,86	9,90
RPM 15	30x22x8	16,17	14,82	13,62	12,80
RPM 16	35x28x8	20,50	18,66	17,14	16,12

Colis de 50 non détaillé, livré monté dans une caisse carton.

Quantités plus importantes, nous consulter.

Pour envoyer en toute sécurité vos modules électroniques à mémoire

Etui "rajapack" mouss Spécial informatique

Voir notre catalogue général

Catalogue - 10/1990

It's not as funny as you think.

RANGE ROVER

1999

RATP



Affiche quai de métro de Paris - 11/1983

REHAU

Innovation, savoir-faire, performance...
l'avenir s'ouvre à vous

Délégué technico-commercial h/f Équipement électrique - Ile-de-France

Vous rêvez d'un parcours professionnel fait d'innovations, de performances, d'horizons variés... mais vous voulez aussi rester vous-même, unique par votre talent et vos idées. Alors venez découvrir Rehau et ses opportunités. Nous concevons et fabriquons une gamme très importante de produits semi-finis à base de polymères, présents dans tous les domaines de l'industrie (automobile, aéronautique, électronique, médical...) et du BTP. Rejoignez-nous !

Rattaché à notre agence commerciale de Rambouillet, au sein du département électricité, vous assurez la commercialisation de notre gamme Systèmes de distribution électrique (moules et plinthes, goulottes de distribution, d'installation et d'appareillage...). Votre clientèle est composée de distributeurs spécialisés, d'installateurs et de prescripteurs.

De formation supérieure commerciale, doté de réelles qualités relationnelles, vous possédez impérativement une expérience significative de la vente auprès d'une clientèle ciblée, de préférence dans le domaine électrique. Vous êtes habitué aux contacts avec les installateurs et les bureaux d'études, ainsi qu'à la négociation avec les grands comptes. Vous résidez obligatoirement sur le secteur.

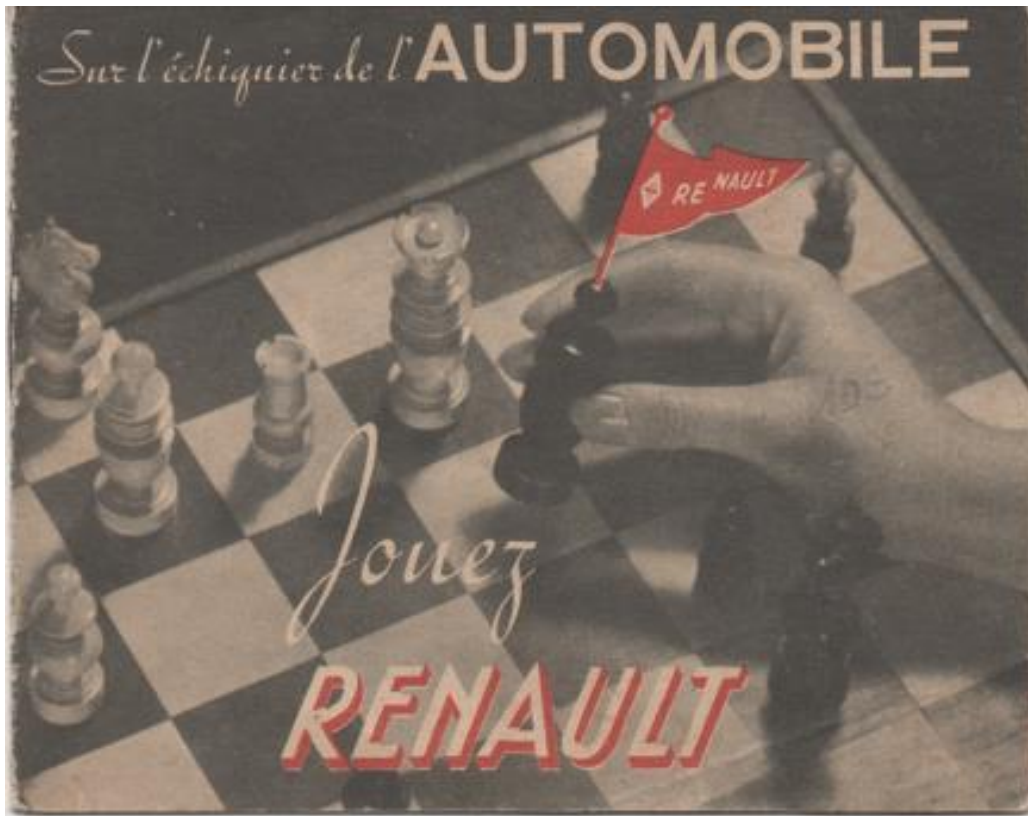
Nous vous proposons d'intéressantes conditions de collaboration et toutes les perspectives d'évolution d'un grand groupe.

Merci d'adresser votre candidature, sous la réf. PAFR 207, à Rehau S.A., Cécile Lukatschewitsch, DRH, ZI, 57343 Morhange Cedex, ou par mail : 28725-LEFI@tchooze.com

The logo for Rehau, featuring the word 'REHAU' in a bold, black, sans-serif font. To the left of the text is a stylized, abstract graphic element that resembles a hand or a mechanical part.

Le Figaro - 6/01/2003

RENAULT



Carnet publicitaire - années 1930

RENAULT (Espace quadra)



Encart publicitaire - 03/1989

RENAULT (Espace)



Et si le vrai luxe c'était l'Espace?

Grand Espace : une nouvelle dimension de l'Espace. A cet instant précis, vous réalisez que l'espace est probablement l'un des plus grands luxe que l'homme puisse s'offrir. Alors pour que vous accédez à ce luxe, nous lui avons donné une forme, celle du Grand Espace. Le coffre du Grand Espace, plus long de 27 cm donne une nouvelle dimension à votre liberté. Vous êtes dans une lumineuse berline offrant 7 vraies places et le coffre qu'il convient d'avoir pour accueillir tous les bagages. Pourtant, mesurant moins de 4,80 m, le Grand Espace est aussi maniable qu'une berline. Il est de plus équipé en série de l'ABS, du double airbag* et de la climatisation. Le Grand Espace est aussi construit le plus spacieux des berlines du monde. Enfin, il est proposé de 3 motorisations: 2.0, 2.2 et 4.0 V6 (disponible dès juillet 1998) et de 3 niveaux d'équipement: [S] [S+] [S+]. RTE, R16, R17 disponibles selon la motorisation. Modèle présenté Grand Espace R16 2.2 ET. *sécurité passifs conducteur et passager. [S] [S+] [S+]

RENAULT
LES VOITURES
À VOTRE

Figaro Magazine - 27/06/1998 (cherchez l'échiquier !)

RENE BRISACH CHEMINEES



Art et Décoration - 11/1985

RESEAU SAINT GEORGES

Pour nous, la meilleure défense
de votre pouvoir d'achat, c'est l'attaque.



Notre réseau s'engage pour une noble cause :
Protéger votre pouvoir d'acheter.

Vos remboursements de crédits vous empêchent de faire face à vos dépenses courantes ou de réaliser de nouveaux projets.

Avec les Mandataires du Réseau St Georges, passez à l'attaque.

Restructurer vos crédits en cours pour préserver votre équilibre financier et rétablir votre pouvoir d'achat.

Une étude personnalisée, une solution adaptée à votre capacité de remboursement et une anticipation de vos besoins futurs sont vos meilleures armes pour prévenir l'endettement excessif. Contactez sans attendre le Réseau St Georges.

N° Indigo 0 803 36 5000

N° Indigo 1,00€ Du 1er au 31/05/2001

RESEAU S^T GEORGES
Réseau National des Mandataires de la Royal St Georges Banque
BP 31106 - 44311 Nantes Cedex 3

Service client et renseignements : 08 03 36 50 00 (du lundi au vendredi de 9h à 19h, samedi de 10h à 18h). Tous les mandataires du Réseau St Georges sont agréés par la Banque de France. Les mandataires du Réseau St Georges sont membres de l'Association Française des Mandataires de la Banque de France (AFMB).
Banque de France - S.A. 57 74 56 71 30 8 33 23 80 Paris - 11, rue de Valenciennes, Paris

M. Mme Mlle Tél. (0033)

Nom :

Prénom :

Adresse :

Ville : Code Postal :

Tél. dom. : Tél. prof. :

Locataire Propriétaire depuis le : Télé 7 jours
30/06/2001

NOTRE CHEVAL DE BATAILLE - VOTRE POUVOIR D'ACHETER

Télé 7 jours - 30/06/2001

REVLON

GEL-LIKE SHINE
SHATTERPROOF COLOR
UP TO 11 DAYS*

REVLON COLORSTAY™ NAIL ENAMEL
Our exclusive formula with ColorStay™
light curing technology stays in high
shine and a shatterproof streak of color
in 30 gorgeous shades.

*When worn with ColorStay™ base and topcoat.

Photo: Barry Scheraga/Contrasto - Art: Gilles de la Roche

2012

REV'VACANCES



Croisières "années folles" sur le Nil, randonnées à cheval et fêtes endiablées au Mayan Ranch au Texas, tennis intensif à Djerba au Rev'Club Méridiana, la découverte de l'Afrique au club du Baobab... À vous de découvrir la suite en consultant la nouvelle brochure Rev'Vacances : Sélection Rev'Club. Rev'Club, une sélection d'hôtels loisirs et d'hôtels clubs, de

SELECTION REV'CLUB LE CLUB A LA CARTE PAR REV'VACANCES.

très bon confort, situés dans un cadre privilégié où l'individualité de chacun est respectée. Tennis, ski nautique, planche

à voile, plongée, équitation, golf... À vous de choisir. Chaque club a sa spécificité pour répondre à vos attentes.

Rev'Club, c'est le club à la carte qui vous permettra la découverte de merveilleux pays dans l'ambiance de votre choix.



Encart publicitaire - 05/1992

RILLOS

Wenn Cigarettenraucher Lust zum Wechseln verspüren...

Dann bietet sich die verlockende Möglichkeit den unvergleichlichen Duft herrlich leichter Tabake zu genießen. Mit Rillos - Deutschlands erfolgreichstem Mundstück-Cigarillo. Eine kluge, lebenswerte Abwechslung für jeden Cigarettenraucher.

RILLOS



5 Rillos DM 1,20

Das eine tun, das andere nicht lassen - Rillos und Cigaretten ergänzen sich ausgezeichnet.

1972

ROBECO GROUPE

GROUPE ROBECO 13



La pièce maîtresse
de votre stratégie financière.

ROBECO : + 12,93 %

La société d'investissement ROBECO fête 60 ans d'expérience d'investissements internationaux.

1 — **Investissements** : exclusivement en actions internationales de fonds de portefeuille.

2 — **Performance** : + 12,93 % en moyenne par an depuis 10 ans (nettement supérieure aux principaux indices).

3 — **Sécurité** : ROBECO diversifie très largement ses investissements par pays, secteurs d'activité et devises.

4 — **Solidité** : le Groupe ROBECO est le 1^{er} investisseur indépendant européen : plus de 140 milliards d'actifs, 1 million d'actionnaires.

Pour recevoir une documentation sur ROBECO, sans engagement, appelez nos Conseillers Financiers au (1) 49.00.33.00.

GROUPE ROBECO, 16, place de l'Iris, CEDEX 13
92082 PARIS LA DEFENSE 2.

L'Expansion - 21/10/1993

ROBECO

Faites échec au hasard investissez dans
la performance

Découvrez l'expertise de Robeco.
Cliquez ici

Cliquez et faites
échec au hasard!

ROBECO
The Investment Engineers

10/2006

ROBECO

A chaque coup,
nous faisons échec au hasard



Les pièces maîtresses
de Banque Robeco

En 1929, quelques entrepreneurs précurseurs créent Robeco puis innovent les fondements de la gestion patrimoniale : le principe de la Sicav, le 1er fonds de capitalisation et le 1er contrat en unités de compte. Aujourd'hui, le groupe Robeco développe des stratégies d'investissement performantes et flexibles dans le monde entier et gère près de 130 milliards d'euros d'actifs (au 31/08/2006). Pour vous, Banque Robeco promet l'accès

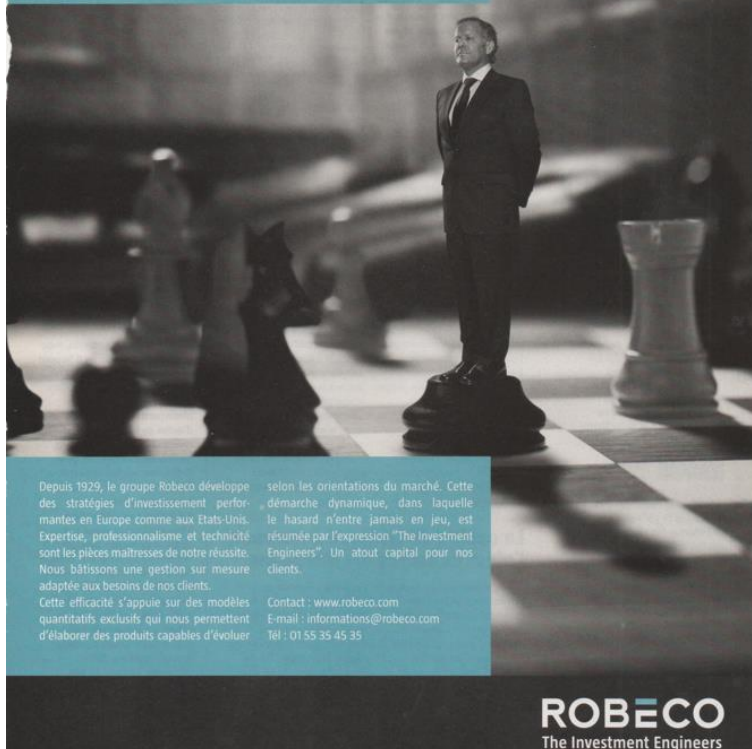
en France à des solutions de gestion personnalisées ainsi qu'à plus de 60 fonds d'investissement, dans le cadre d'enveloppes fiscales adaptées. Quels que soient vos objectifs patrimoniaux, nos conseillers vous accompagnent pour gérer et développer un portefeuille sur mesure. Pour plus d'informations :
www.banque-robeco.fr
Contact : info@banque-robeco.fr
Tél. : 01 55 35 45 00

ROBECO
The Investment Engineers

Les Echos - 23/10/2006

ROBECO

A chaque coup,
nous faisons échec au hasard
Robeco, The Investment Engineers*



Depuis 1929, le groupe Robeco développe des stratégies d'investissement performantes en Europe comme aux Etats-Unis. Expertise, professionnalisme et technicité sont les pièces maîtresses de notre réussite. Nous bâtissons une gestion sur mesure adaptée aux besoins de nos clients. Cette efficacité s'appuie sur des modèles quantitatifs exclusifs qui nous permettent d'élaborer des produits capables d'évoluer

selon les orientations du marché. Cette démarche dynamique, dans laquelle le hasard n'entre jamais en jeu, est résumée par l'expression "The Investment Engineers". Un atout capital pour nos clients.

Contact : www.robeco.com
E-mail : informations@robeco.com
Tél : 01 55 35 45 35

ROBECO
The Investment Engineers

L'Agefi Hebdo - 14/12/2006

ROBT. BURNS CIGAR

THE OUTLOOK

Brother, it's your Move!

NO cigar having a full Havana filler makes new friends faster, or keeps old friends longer, than Robt. Burns.

Good reason why: Rare value at the price. Robt. Burns' full Havana filler gives him fine flavor. Special curing gives that Havana rare mildness. His neutral Sumatta wrapper helps that mildness.

Do yourself this favor: Try a Robt. Burns Incincible or Longfellow today. Robt. Burns may be had at good cigar stores everywhere.

General Cigar Co. INC.
NATIONAL BRANDS
NEW YORK CITY

HAVE YOU TRIED ONE LATELY?

ROBT. BURNS
Incincible
(Cuban filler)
1 1/2"
Straight
Box of 25
\$7.25

ROBT. BURNS
Longfellow
(Cuban filler)
1 1/2"
Straight
Box of 25
\$7.25

Robt. Burns Cigar

1920

ROBT. BURNS (Panatela de Luxe)

Panatela Profiles
by Robt. Burns
A characterization

Captain Robert Hinman—Lake Mohawk, N.J.—chief pilot, charge of Boeing 707 jet training—began flying 1931—began smoking Robt. Burns Panatelas five years ago after tiring of cigarettes.

Lives in 125-year-old house, farms 12 acres—gets some help from son Robert, 14, daughter Susan, 16, "but not much"—finds slow plodding speed of tractor a welcome contrast after day in a jet.

Loves chess—plays one night a week with neighbor Steve Hulson—Some of our games would still be going if not for Mrs. Hinman—doesn't make a move without a fresh supply of extra mild Robt. Burns Panatelas.

Member Mad. River Hunting Club, New York State—favorite weapon: custom Wildcat 22-250 built by Roy Hall—regards Robt. Burns Panatelas and hunting perfect combination—a man's smoke for a man's sport.

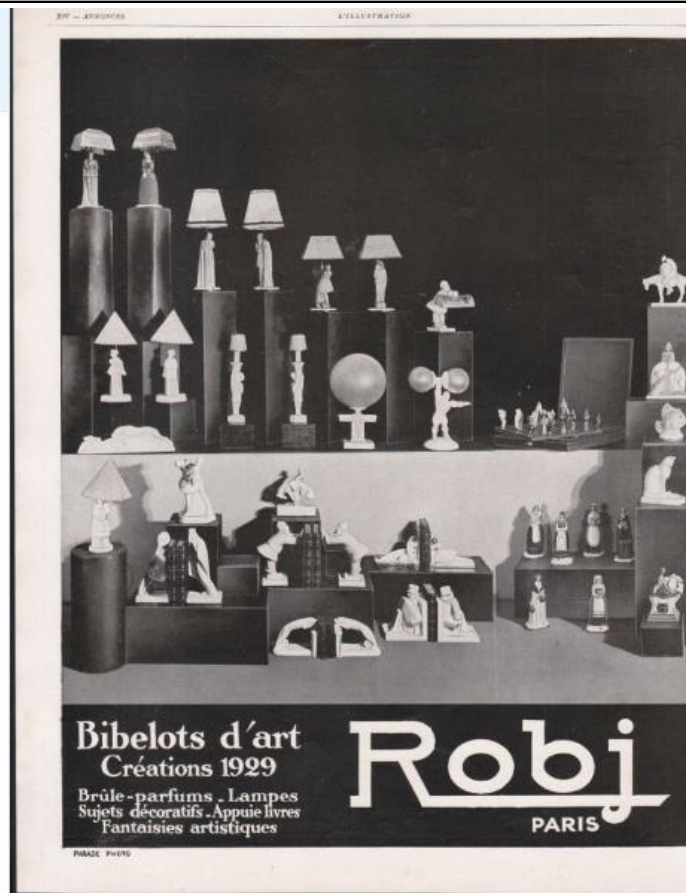
The reason for Robt. Burns' unique mildness? Smooth Smoke™ Binder Tobacco—a new form of tobacco, completely veinless for even burning... smoother smoking.

Robt. Burns Panatela De Luxe—2 for 27¢. Other distinctive shapes: 2 for 25¢—15¢ each—3 for 50¢—25¢ each.

©T.M. Gen. Cig. Co., Inc.

1959

ROBJ



L'illustration - 1928

ROCHE BOBOIS



Le Figaro Magazine - 25/01/1997

ROCHE BOBOIS

RESPIRER L'AIR DU TEMPS



L'Express - 3/11/2005

ROTH-HÄNDLE



1984

ROTHMANS (King Size)

BETTER TOBACCO

FINER FILTER

KING SIZE FLAVOUR, TOO!

"Real players know White is more and more in their hands."

Compare the Smoothness
Any King Size cigarette is a better smoke than any other because the extra length means the smoke filter, makes it cooler, softer, milder. In Rothmans King Size Filter the extra length brings you the extra flavour and moisture of Rothmans better tobacco in their coolest and smoothest filter.

Compare the Flavour
The best tobacco give you the best smoke, and Rothmans Filters for giving you more, just after you, at tobacco auctions where the world's best quality leaf is offered for sale. The juicy Virginia tobacco used in Rothmans King Size Filter are the best around you buy.

Compare the Filter
Rothmans Filter King is made in Rothmans' Australian filter from imported material, under special licence, from Tennessee, U.S.A. Over 2,000 holes of pure cellulose fibre strands are used in every cigarette to give you perfect filtration and to enhance the flavour of the world's best tobacco.

Rothmans King Size really satisfies

Woman's Day - 18/05/1959

ROUSSEL UCLAF

Vous cherchez le bon cheval, nous aussi.

Une carrière ne se joue pas cavalier seul. Sur l'échiquier professionnel, le choix de votre partenaire est primordial. Pour Roussel Uclaf, il l'est aussi.

Nous sommes preneurs, pour notre Informatique de gestion département Etudes, d'ingénieurs, E.S.C., 3ème cycle d'études supérieures de haut niveau, débutants ou confirmés, capables de consolider notre succès.

Informaticiens débutants et confirmés

Jeune diplômé de l'enseignement supérieur, nous vous proposons une formation théorique et pratique très solide afin de vous permettre d'accéder à terme à la conduite de projets de gestion. Réf. 120 P

Vous avez 2 années d'expérience en informatique, intégré dans une équipe de projet, vous travaillerez dans des domaines variés: gestion du personnel et de la production, marketing, administration des ventes, finances.

Notre notoriété, nos performances, nos possibilités de carrière sont nos atouts, votre potentiel et votre volonté de réussir sont les vôtres. Réf. 121 P

Chef de projet

Patron d'une équipe d'ingénieurs, vous étudiez et négociez avec les utilisateurs leurs projets d'informatisation, vous réalisez l'étude préalable du projet, assurez le suivi technique et l'avancement de sa réalisation.

Diplômé de l'enseignement supérieur, en 4 ou 5 ans vous avez acquis sur grands systèmes IBM (MVS/TSO, CICS) un professionnalisme dans la conduite de projets.

Vous êtes diplomate et créatif? Vous vous adaptez facilement? Alors, à vous de jouer! Réf. 122 P

Merci d'adresser votre candidature (lettre, CV, rémunération actuelle) en indiquant la référence du poste choisi à Jacqueline Join-Dieterle - Roussel Uclaf - Service Gestion des Cadres - 35, Bd des Invalides 75007 Paris.

Notre principal centre informatique est situé à Romainville. Equipé de 2 IBM 3083 JX et EX et d'un IBM 4381, il est exploité sous MVS/XA avec CICS, DL1 et DB2.

Il dispose d'un infocentre TSO/APL et d'un réseau de 500 terminaux dans 35 sites différents.

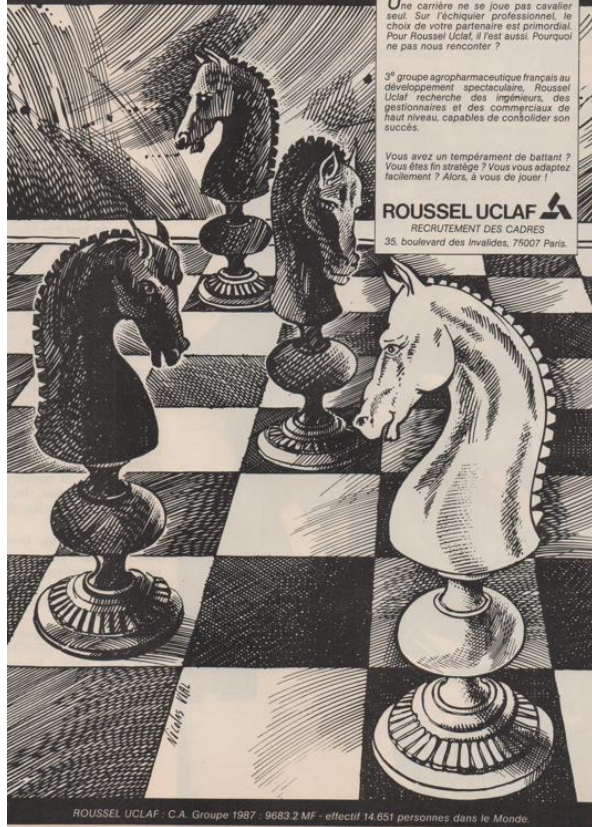
A cette informatique centralisée est associé un développement rapide mais coordonné de la micro-informatique et de la bureautique: 150 IBM PC, plus d'une centaine de machines de traitement de textes.

ROUSSEL UCLAF

Le Point - 10/06/1985

ROUSSEL UCLAF

Vous cherchez le bon cheval, nous aussi.



Une carrière ne se joue pas cavalier seul. Sur l'échiquier professionnel, le choix de votre partenaire est primordial. Pour Roussel Uclaf, il l'est aussi. Pourquoi ne pas nous rencontrer ?

3^e groupe agro-pharmaceutique français au développement spectaculaire, Roussel Uclaf recherche des ingénieurs, des gestionnaires et des commerciaux de haut niveau, capables de consolider son succès.

Vous avez un tempérament de battant ? Vous êtes fin stratège ? Vous vous adaptez facilement ? Alors, à vous de jouer !

ROUSSEL UCLAF 
RECRUTEMENT DES CADRES
35, boulevard des Invalides, 75007 Paris.

ROUSSEL UCLAF - C.A. Groupe 1987 - 9683 2 MF - effectif 14 651 personnes dans le Monde.

L'Expansion - 3/06/1988

ROUSTAN-PAROS (Cheminées)



Art et Décoration - 08/1980

ROYAL WINDSOR



avec entrepôt au 22 rue de l'Echiquier, Paris - Chromo

ROYALE



Affiche - 1956

ROYALIST (cigars)



RUM (of Porto-Rico)



"I brought home a new chess defense from Puerto Rico
—and the good news about *dry rum*."

"It almost made up for the stalling I had just taken when I was handed a *disquiet*," says Henry Clay of Shreveport, Louisiana. "And what a *disquiet*."

"It was bright, clear, brilliant. And it had a *dry* quality that I will never forget."

"When I got home to Shreveport, I couldn't wait to tell my friends about Puerto Rican rum. We tried it in all sorts of delicious drinks."

"Rum. Rum. Rum and tonic. Rum and

Intimids. Rum on the rocks. We even invented our own rum drinks. We've found you can't go wrong with the remarkable rum of Puerto Rico.

"And my chess defense has paid off, too."

RYALIST RUM, 75% or white Puerto Rican rum — pure, clean as I know — 50% sugar. Stalks well with ice and even into smoking glass as served on the rocks. For *dry rum* recipes, write: Rum of Puerto Rico, Dept. F-1, 666 Fifth Ave., New York 22.



1958