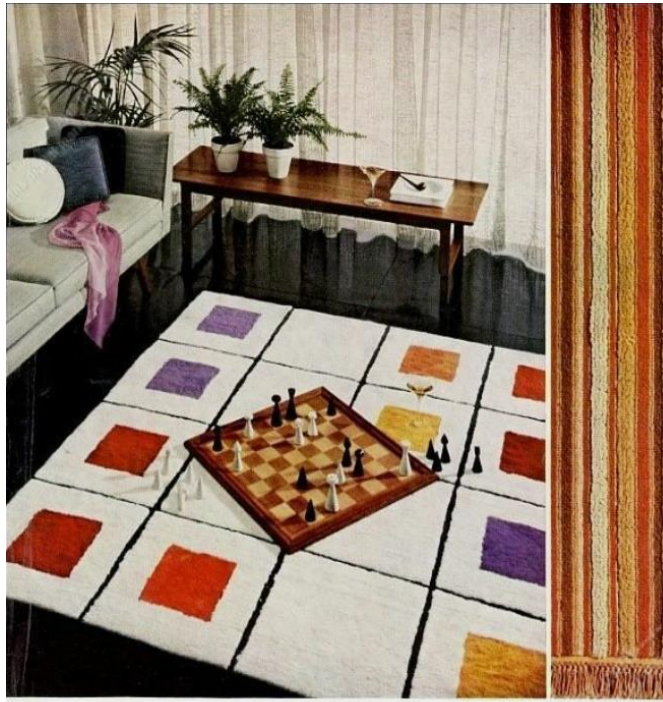


## CABIN CRAFTS



### Cabin Crafts puts color in its proper place

A reaction was bound to come. For too many years, people saw endless expanses of tepid floor coverings. They became hungry for color. Then Cabin Crafts came on the scene with imaginative, colorful rugs. Today many people buy a Cabin Crafts area rug first, and use the colors for a whole room. These rugs have the flavor of custom designs. *Individuality*. They look frightfully expensive. But happily, they are not. "Marimba" (large picture) is \$19.95 in 4'x4', \$44.50 in 6'x6'—a plush cotton blend. "Hidalgo" is Acridan® in 7 stripe combinations, 27'x48" at \$16.95 to 9'x12" at \$199.50. All Cabin Crafts carpeting has this sense of color—Acrylics, nylons, blends—\$5.95 to \$19.95 sq. yd. Write for Room Service book on how to decorate with Needletuft Rugs and Carpets. Cabin Crafts, Inc., Dept. NY-4, Dalton, Ga.

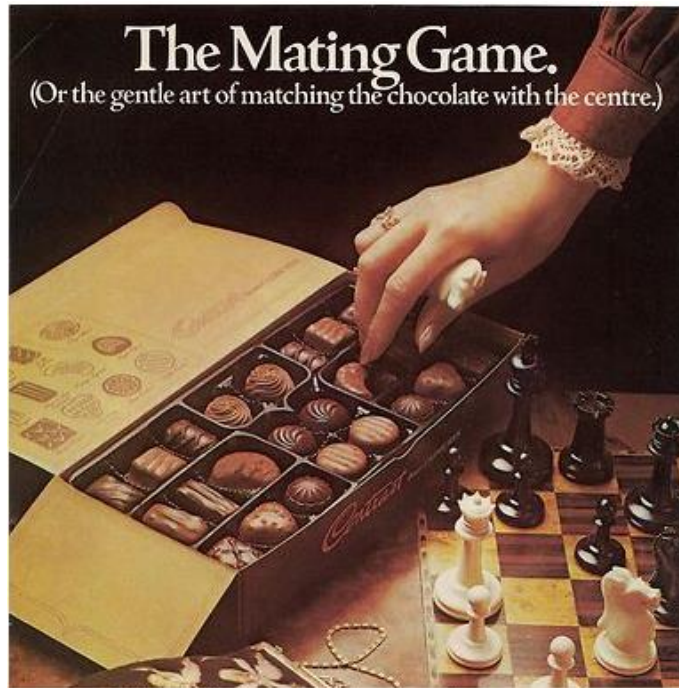
A better idea in rugs and carpets—Needletuft by

CABIN  
CRAFTS

1958

## CADBURY'S (Contrast)

### The Mating Game. (Or the gentle art of matching the chocolate with the centre.)



Cadbury have been demonstrating a new and subtle art—the perfect and exact matching of each of twelve sumptuous centres with its ideal complement in chocolate—plain or milk.

So Strawberry Creme or Hazel Whirl or Fruit and Nut Caramel become even more tempting by being lovingly mated to the right chocolate.

Proving once more that no one knows the inside, or outside, story of chocolate better than Cadbury.

Cadbury's *Contrast*

The new plain and milk selection from Cadbury.

## CADREMPLOI

Pour nous, vous êtes + qu'un simple candidat.



Sur [www.cadremploi.fr](http://www.cadremploi.fr) votre emploi est au cœur de nos préoccupations :

- 14 000 offres d'emploi actualisées en permanence, à pourvoir dans tous types de fonctions et secteurs, et rapidement accessibles grâce à un moteur de recherche puissant et détaillé ;
- Vos alertes e-mail pour recevoir directement les nouvelles offres d'emploi correspondant à votre profil ;
- Votre CV en ligne disponible à tout moment et consulté par les entreprises et les cabinets de recrutement ;
- Un contenu éditorial riche, des conseils, des interviews, les annuaires des professionnels du recrutement, le baromètre des salaires...

**CadrEmploi.fr**  
ACTIF SUR L'EMPLOI

L'Express - 8/12/2005

## CAISSE d'EPARGNE



Protéger  
votre avenir  
et celui de vos proches

- Me protéger et protéger mon foyer
- Penser à l'avenir de ceux que j'aime
- Me défendre au quotidien

  
**CAISSE D'EPARGNE**

Brochure - 12/2004

Dans un parc de 5 hectares à 20 minutes de Paris

# La Résidence du Parc

CIPC

**R**estaurant clair, spacieux ouvert sur la perspective du parc.

Havre de calme et de repos au centre d'un parc de bois, de pelouses et de fleurs à Santeny, petit village du Val-de-Marne.

Salons, pour différentes activités : télévision, jeux divers, bibliothèque, détente, rencontres.

**Santeny**  
Val-de-Marne

Dépliant publicitaire - 12/1993

CALVERT RESERVE

METROPOLITAN MOMENTS . . . . . by *64*

"His first move is always brilliant—he sets up the Calvert Reserve Old Fashioneds!"

You'll win over any man—in just nine moves—when you set up an Old Fashioned like this: Take 1 lump sugar, 2 dashes bitters, dash of soda, and muddle. Add cube of ice and jigger of Calvert Reserve (bravo!). Add twist of lemon peel, maraschino cherry, slice of orange. Congratulations! Now you know that nothing tops the glorious pre-war quality, the super "soft" flavor of Calvert Reserve . . . "the choicest whiskey you can drink or serve."

Calvert Distillers Corporation, New York City. Blended Whiskey. 86.8 Proof—65% Grain Neutral Spirits

# CAMEL

THE SATURDAY EVENING POST

APRIL 28, 1934

**"A SCIENTIST NEEDS HEALTHY NERVES,  
TOO, MR. CHESS PLAYER"**



**Russell F. Mann, B.S.,  
specialist in bio-chemistry, says:**

"Championship chess calls for healthy nerves, but scientific work taxes the nerves, too. Concentrating over a microscope... analyzing chemical compounds weighing as little as 1/1000 gr. of some chemical—there's nerve strain for you! Smoking means a lot to me, and I picked Camels as my cigarette years ago. I like the flavor of Camels better and better the longer I smoke them. And they never bother my nerves."

**Frank J. Marshall, U.S. Chess Champion, says:**

"Championship chess is a test for anybody's nerves. I smoke steadily—whether I'm playing or not—and I find that Camels never jangle my nerves or disturb my concentration. The same, mild flavor and distinctive taste that was six years ago will make me enjoy every Camel thoroughly."

Copyright, 1934, J. J. Seaboard Tobacco Company

## How Are YOUR Nerves?

Are you a coin rattler...a ring twister? Do you drum with your fingers, wrinkle your forehead, make peculiar clucking noises when you are under a nervous strain? All these habits come from "jangled nerves"—they are nature's way of calling for a new deal.

So get enough sleep—fresh air—

recreation—and make Camels your cigarette.

**Camels are made from finer,  
MORE EXPENSIVE TOBACCOS than  
any other popular brand.**

You can enjoy Camels as freely as you wish because this milder cigarette, rich in flavor, never gets on your nerves!



**Camel's Costlier Tobaccos**

NEVER GET ON YOUR NERVES...NEVER TIRE YOUR TASTE!

Saturday Evening Post - 28/04/1934

# CANADA DRY WATER

**"Better quiet down these  
drinks, Pierre!"**

Drinks mixed with Canada Dry Water make themselves heard...sparkle out loud. "Pis-Pis-Pis CHAMPAGNE", millions of fizzy bubbles...keep highballs full of life—to the last sip.

Canada Dry Water—the world's most popular club soda—is preferred in the finest bars, hotels and clubs. Its special formula points up the flavor of any tall drink. Serve Canada Dry Water in your house...it costs no more than ordinary mixers.

**THE CHAMPAGNE  
OF GINGER ALES**

If you prefer a mixer with a fuller flavor, there's nothing as good as Canada Dry.

**CANADA DRY WATER**

WORLD FAMOUS

The Life of the Drink

1945

## CANADA DRY'S (Sparkling water)

33

WHEN A  
**LONG SPARKLE**  
IS A NECESSITY...

THE WATER WITH THE "CHAMPAGNE" SPARKLE

**MIX 'EM WITH CANADA DRY'S SPARKLING WATER**

There are times when a man wants to linger over a highball—and that's when he really appreciates Canada Dry's Water. The first sip of a highball mixed with Canada Dry's Water has an added tang and the last sip is as good as the first—because the sparkle lasts. You can leave an opened bottle of Canada Dry's

Water in a refrigerator and it will keep its sparkle for more than twenty-four hours. Or pour some into a champagne glass and notice the clear, continuous sparkle. There's a secret to this "Champagne" Sparkle: ICAP-POINT CARBONATION—a special Canada Dry process.

**NOW AT NEW LOW PRICES**

1937

## CANON (calculatrice)

### Make your next move with a Canon mini.

You'll find out immediately that it's the right move.

Just touch lightly on a key of a Canon and you'll notice a positive response. You can feel the number entering the machine.

That's one difference between a Canon and other miniature calculators. The keyboard is live. You don't have to keep watch on the display to see if a number has registered.

There are other differences.

The keys, for instance, are spaced well apart, even on the smallest Canon. Your fingers fall naturally and comfortably into place. There's little chance of hitting two adjacent keys by mistake.

The machines themselves feel sturdy and well-made, despite their light weight. We build them to the same stringent standards as our multi-memory models, favored by accountants, scientists and engineers throughout the world for their reliability.

Check into Canon mini-calculators, including the world's only pocket-size printer, the Pocketronic. It's smart strategy to make your work a lot easier.



Années 1970

**CANON (IXUS 98015)**



L'Equipe Magazine - 02/12/2008

**CARLING'S**

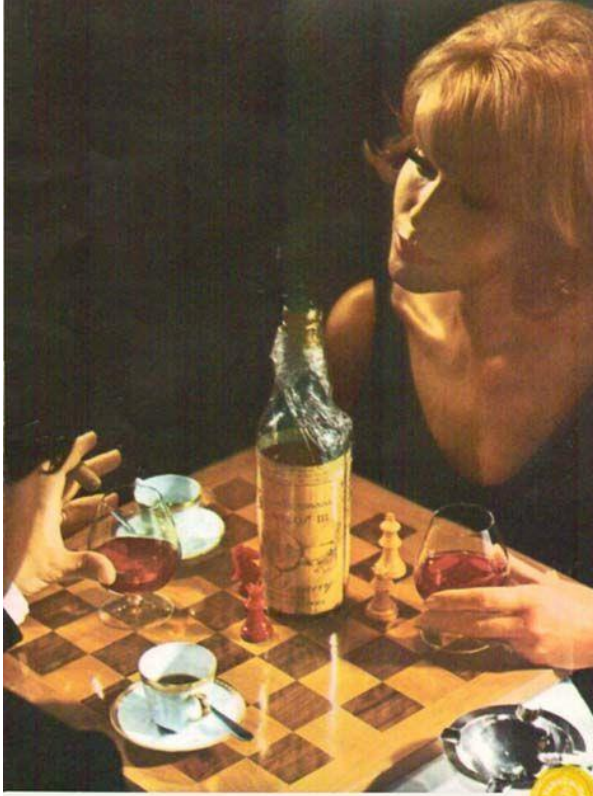


What could fit into an evening at play better than Carling's  
...for good taste, good cheer and memorable refreshment?

**CARLING'S** *Red Cap* ALE

1949

## CARLOS III



Prestige su sobremesa con un coñac de PRESTIGIO  
**CARLOS III** de Domecq

## CARO

**2 personnes sur 4 raffolent de CARO**



**...et vous, comment l'aimerez-vous ?**

Il y a des goûts mitigés qui laissent indifférent. Et d'autres originaux, personnels, qu'on refuse ou dont on se fâche... CARO, arôme soluble instantané à base de substitués de café, possède un goût comme celui-là, un goût à la fois "corré" et délicat... une surprise pour votre palais! Il y a d'abord chacune des quatre poses que CARO vous propose... vous en tentez votre fortune. Est-ce que ça ne vaut pas la peine d'essayer? Alors, demandez vite à votre commerçant habituel votre première boîte de CARO!

**CARO INSTANTANÉ**  
Une boisson soluble de CARO dans votre tasse, du lait chaud, lait et sucre à volonté ou au cas d'un verre CARO seul.

**CARO CHAUD OU FROID**  
Vous pouvez préparer CARO, chaud, froid ou sucré. Dans trois cas sur quatre, il est léger, agréable et merveilleusement rafraîchissant.

**CARO SANS CAFÉINE**  
A base de substitués de café, CARO ne contient pas une trace de caféine. Il est donc recommandé pour les enfants et est valable pour le traitement des gens nerveux.

**CARO PUR OU AU LAIT**  
Suivez un guide ou l'heure de pause, ou petit déjeuner, dans la journée, après le dîner, mais laissez CARO pur ou au lait. Mettre une bonne quantité de café de CARO par tasse.

**NOUVEAU!**

**Caro**  
SOLUBLE · INSTANTANÉ · SANS CAFÉINE

LA BOTT  
DE TABLET  
P. 60  
N° 6.48


1959

## CARRIER

Buy quiet.



Air conditioning your home is a sound way to shut out noises from outside. Carrier goes one better. Makes the air conditioning itself quiet—by design. Like high-density insulation. Cushion-mounted fans and compressors. Acoustically engineered throughout. All of which helps explain why more people put their confidence in Carrier than in any other make.

 Air Conditioning Company

1967

## CARTA BLANCA



JOIN THE GOLDEN WORLD  
OF CARTA BLANCA.

The phenomenon of Carta Blanca.  
For 85 years, the extraordinary taste of this beer is one thing  
in this world in which people can agree.

1974



## CARTE NOIRE



Museart - 05/1996

## CARTESIS

UNE APPROCHE GLOBALE  
AU SERVICE DU  
PILOTAGE  
STRATÉGIQUE  
DES GROUPES

CARTESIS

www.cartesis.com

Membre du 1<sup>er</sup> réseau mondial de conseil et d'audit, nous mettons, depuis 10 ans, notre expertise au service des plus grands groupes internationaux.

Leader européen dans le domaine des systèmes d'information groupe, nous développons deux activités : l'édition de progiciels et le consulting.

Les perspectives de nos 490 collaborateurs reposent sur des données factuelles : une croissance dynamique (supérieure à 30 % par an), une expertise reconnue et unique, une forte présence à l'international (USA, Allemagne, Espagne, Belgique, Pays-Bas, ...).

**CONSULTANTS SENIORS**

Formations financières, écoles de commerce (HEC, ESCP ESSEC, Sciences PO...), d'ingénieurs (X, MINES, PONTS)... et universités.

Vous conduisez des projets de haut niveau auprès des Directions Financières grâce à une méthodologie exclusive, vous participez au pilotage stratégique des groupes en leur apportant des solutions innovantes de management financier dans un environnement en constante évolution (e-controlling, reporting décisionnel...).

Vos atouts : autonomie, créativité, sens de l'animation d'équipe. A 28/32 ans, vous bénéficiez d'une expérience réussie de 3 à 5 ans dans les domaines du contrôle de gestion ou de la consolidation.

Pour ces postes basés à Paris et à Lyon, vous parlez anglais et maîtrisez les outils Informatiques.

Ref. 4586/SE

Les Echos - 19/12/1987



# “Dans une maison, il faut que les amis puissent venir à l'improviste.”



Une cuisine bien organisée où tout est à portée de main.



Un grand salon, pour qu'il y ait de la place pour tout le monde.

Recevoir c'est un plaisir, à condition que la maison soit à la hauteur. Dans une maison "Catherine Mamet", le salon est assez spacieux pour installer de grands fauteuils et plusieurs canapés. La cuisine aussi est de bonne taille : on y prépare un grand repas, facilement et sans paniquer !

Catherine Mamet s'engage jusqu'au bout dans la construction de chacune de ses maisons. C'est pourquoi elle les signe de son propre nom. Derrière elle s'engage aussi le plus grand constructeur de maisons individuelles en France : la Compagnie Immobilière Phénix.



Maison Catherine Mamet  
10, rue du Général Foy 75008 Paris  
Tél. : (1) 44 70 23 23  
Minitel : 3615 Maison Catherine Mamet

UNE MAISON DE FEMME

Le Figaro Magazine - 27/03/1993

## CCF



Vivre des moments uniques...

### Chargés de clientèle h/f Entreprises (Réf. CCE/09) - Particuliers (Réf. CCP/09)

Le réseau du CCF, c'est 3 300 professionnels qui mettent leur expertise au service des clients - particuliers et entreprises - pour leur proposer des produits innovants et performants. En rejoignant le groupe HSBC, l'un des premiers groupes de services bancaires et financiers au monde, le CCF a acquis une nouvelle dimension. Pour vous, c'est l'opportunité de vivre un parcours professionnel unique.

Développer dans l'âme, vous souhaitez mettre votre réactivité et votre culture du risque à profit pour relever les enjeux d'une clientèle de particuliers ou d'entreprises haut de gamme. Au cœur d'un réseau comme le nôtre, plus qu'un fin négociateur, vous allez devenir force de proposition pour vos clients en offrant à chacun les solutions financières ou patrimoniales les mieux adaptées. Avec votre première expérience de 2 à 4 ans acquise dans une banque de référence et votre formation supérieure (finance, école de commerce, ITI/CESB), vous avez tout pour rendre votre parcours au CCF unique...

Merci d'adresser votre candidature en précisant la région choisie (MP ou province), directement par e-mail (format Word) : [marie.monclier@ccf.com](mailto:marie.monclier@ccf.com) ou par courrier : CCF, RHR, 103 avenue des Champs-Élysées, 75419 Paris cedex 08




Les Echos - 16/09/2003

## CCF


C R É D I T C O M M E R C I A L D E F R A N C E

Dans la banque,  
ce qui compte, c'est d'être  
le mieux placé.



« Le Crédit Commercial de France ne cherche pas à faire jeu égal avec les plus grands acteurs de la banque, en France ou dans le monde. Il ne cherche pas à être partout, à tout faire, à séduire tous les clients ..., mais là où il est, il veut être très bon et apporter une réelle valeur ajoutée à ses clients. »

*Charles de Crisot*  
Président Directeur Général

L'EFFICACITE DISCRETE  D'UNE GRANDE BANQUE.

Encart dans Challenges - 01/1998

## CEA



LA RECHERCHE AU-DELA DE LA RECHERCHE

**cea**

Artisan de la force de dissuasion, singulière par la diversité de ses compétences, riche de ses deux mille ingénieurs et chercheurs, la Direction des Applications Militaires (D.A.M.) du Commissariat à l'Energie Atomique, conçoit et réalise des projets d'avant garde pour la Défense.

Ses missions l'obligent à se maintenir à la pointe du progrès scientifique et technique. Pour mener à bien ses programmes elle souhaite recruter des spécialistes du

**CALCUL DES STRUCTURES**

Ce seront des

**INGENIEURS DE TRES HAUT NIVEAU**  
(ECP, MINES, Arts & Métiers, etc...)

débutants ou possédant quelques années d'expérience, formés à la résistance des matériaux, statique et dynamique, aux méthodes de calcul par éléments finis, etc... et animés d'une forte volonté de réalisation.

La D.A.M. leur offrira des moyens de travail exceptionnels et le Groupe C.E.A. de larges perspectives de carrière, de la recherche à l'industrie.

Postes à pourvoir en région parisienne et en Aquitaine.

Les dossiers de candidature sous référence 3924 M à préciser sur l'enveloppe seront traités confidentiellement par

**DEVELOPPEMENT**  
2, rue Dufrenoy - 75116 Paris

Le Monde - 16/01/1991

## CEFORPE

UNE MISSION PASSIONNANTE  
C'est ce que vous propose une très importante  
Société d'Assurances I.A.R.D.  
fortement présente sur le marché des collectivités locales  
et qui recherche pour son Siège parisien un

### spécialiste ou futur spécialiste

de l'Assurance des Communes

Ce collaborateur sera chargé, après une période de formation, d'assister techniquement les établissements régionaux, qui ont l'initiative des démarches commerciales et de l'acceptation des risques. Il aura à participer aux visites de risques, à l'élaboration de projets (garanties et tarifs) et à la négociation des conditions de souscription. Son activité portera sur les risques des communes et autres collectivités territoriales. Il devra également participer aux actions de formation du réseau et des gestionnaires ainsi qu'à des réunions d'informations destinées aux responsables des collectivités locales.

Le cadre que nous recherchons aura une solide formation juridique (droit administratif), complétée, si possible, par une bonne connaissance du monde des collectivités locales. Il doit avoir une très bonne aptitude à la communication, des qualités de rigueur et un sens du concret.

Pour un premier contact, adressez lettre manuscrite de candidature, C.V., photo et prétentions sous réf. SPM.01 à notre Conseil.

 **ceforpe**  
10, rue de la Victoire, 75009 Paris.

marc forget  
et associés

Logo de la société - années 1980-1990

## CELANESE ACETATE



**How to move brilliantly  
in Celanese\* Acetate**

Even if you *don't* play chess, you can still make the smartest move of all. Simply get your hands on—and your arms in—these opulent Alfred Sports Shirts. They do wonders for your ego and the reason is clear. Alfred of New York is "Capablanca" of his trade and Celanese acetate reveals his talent at its best. No shirting rivals acetate's cool *comfort*, or its affinity for compliments. Check!

*At the right:* ALFRED OF NEW YORK's "King Castle" shirt. This rich textured acetate fabric leads a soft life. 16 colors. \$10.95. *At the left:* Alfred's "Grandmaster," tailored of a tweedy-looking sheer acetate that air can seep through, but you can't see through when it's on. \$10.95.

At Wallachs, N. Y.; Halle Bros., Cleveland, Canton, Erie; Maurice L. Rothschild & Co., Chicago, Evanston, Minneapolis, St. Paul; Hastings, San Francisco, Oakland; Louis of Baylson St., Boston. For other stores see last page. \*Reg. U.S. Pat. Off.

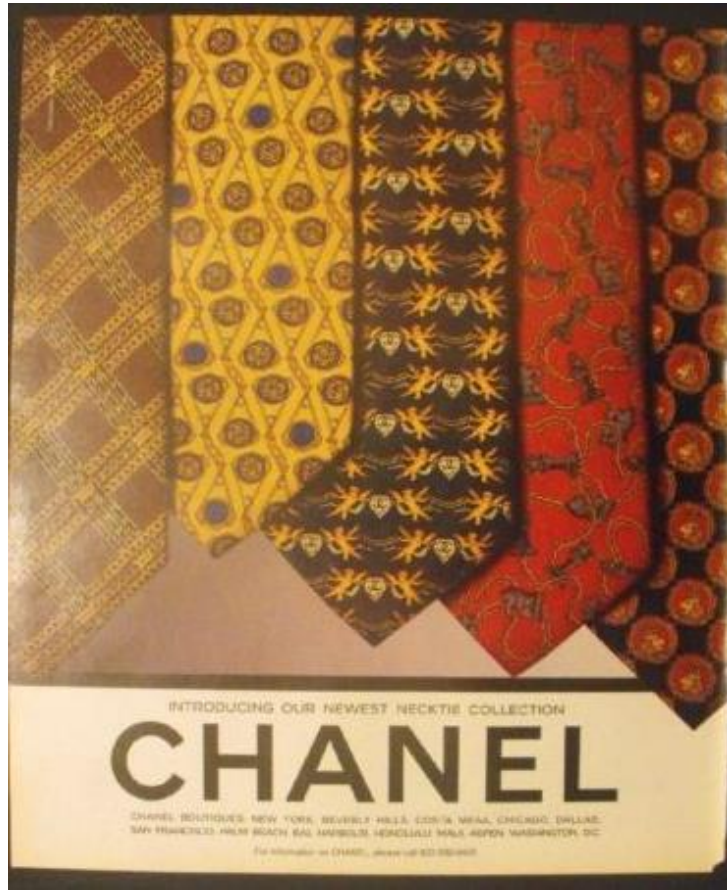
**Celanese\*** ACETATE, the fiber that grooms the fabric

**Mate In Three**  
*(and win one of America's finest shirts)*  
White to move and mate in three. When you think you've solved it—look again. There's more to this one than meets the eye. Mail your solution (or request for solution) to Celanese Corporation of America, 100 Madison Avenue, New York 16, N. Y. Reg. P.K. The first 6 correct entries (by postmark) win a free Alfred shirt. No entries postmarked after May 30 will be accepted. Win or no, the Editor of Chess Review, who conceived the problem, will send you a full explanation.

Mat en trois coups à trouver !



**CHANEL**



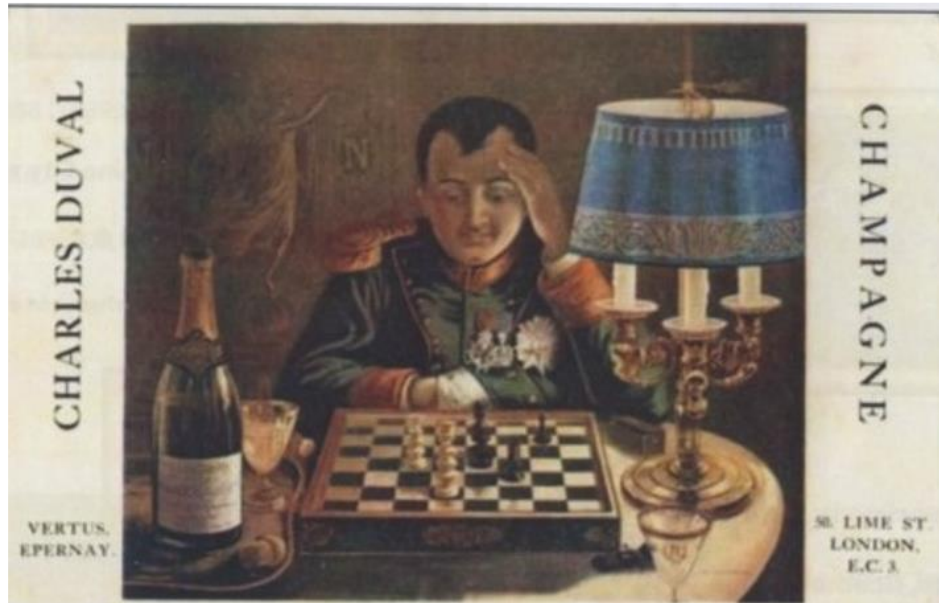
1995

**CHANEL**



Salon publicitaire au Grand Palais Ephémère, Paris - 15/12/2022 au 9/01/2023

## CHARLES DUVAL (Champagne)



Carte publicitaire

## CHEN YU

*le plus célèbre vernis d'Amérique*

CHEN YU, grâce au secret des laques chinoises, assure à vos ongles le plus éblouissant éclat et une durée plus longue que tous les vernis.

**MERVEILLEUSES TEINTES EXCLUSIVES**

**CHEN YU**

Range à deux CHEN YU vernis et lubrifiant assorti à la façon à ongles

CHEN YU INC. DISTRIBUTORS, NEW-YORK, LOS-ANGELES-PARIS, 20, RUE DE LA PAIX. TÉL. : OPÉRA 20-76  
EN VENTE TOUTES BONNES MAISONS

The advertisement for Chen Yu nail polish features a woman in a black dress playing chess on a checkered board. The board is set on a table with a vase of white flowers. The brand name 'CHEN YU' is written vertically in large, gold letters. Text in French describes the product as 'the most famous nail polish from America' and highlights its exclusive shades and durability. At the bottom, it lists distributors in New York, Los Angeles, and Paris, along with a telephone number and a note that the product is available in all good stores.

années 1950



## CHESS

**The Hard Stuff.**

They told you when you first turned-on to Rock & Roll it would lead to harder stuff. The Vintage Series will get you off to a protected thirty-six album collection of rare and unreleased sides by the great blues crooners. If unavailable from your nearest dealer, you can snap the best six straight from CHESS by mail.

**CHESS**  
Home of the Blues

**CHECK THE ALBUMS YOU WANT BELOW:**

<input type="checkbox"/> LITTLE WALTER - Blues To Live You Go	CHESS LP# 1046
<input type="checkbox"/> SONNY BOY WILLIAMSON - Harmonica Road	CHESS LP# 1046
<input type="checkbox"/> CHARLES LAMARSON WALKER - Blues & White Home	CHESS LP# 1047
<input type="checkbox"/> JACQUES KING - Blues - Blues To Live	CHESS LP# 1048
<input type="checkbox"/> MERVIN - To Africa - Hard On	CHESS LP# 1049
<input type="checkbox"/> HONORARY - Hard On	CHESS LP# 1050

Send us 60¢ each of Money Order for each album you want to. CHESS RECORDS, Dept. B, 140 East 12th Street, Chicago, Illinois 60604. Enclosed is my check or money order for \$\_\_\_\_\_ (Send the price to me below.)

NAME \_\_\_\_\_  
ADDRESS \_\_\_\_\_  
CITY \_\_\_\_\_ STATE \_\_\_\_\_ ZIP \_\_\_\_\_

1969

## CHEVROLET

January 30, 1960

**This new Chevrolet knows you like your comfort**  
*(and keeps mighty quiet about it!)*

Nothing else pampers you with quite the same roominess and ride—and such serene silence—as this ever-lovin' '60 Chevrolet. That's because nobody else bends so far over backwards to find out what you want and bring it to you. For example, Chevy's the only car in the leading low-priced three to cradle you on coil springs at every wheel. And there are new body mounts—plus soft-spoken engines—to make your ride as quiet as a whisper. Your dealer will be happy to show you all the ways Chevy's been thoughtful of you (including new, budget-pleasing prices).

Roomier Body by Fibre with a lower and narrower transmission tunnel that gives more foot room.

Pride-pleasing style (you'll like the way it combines good looks with good sense, that quiet-riding reaction-aid trunk, for instance).

New Economy Turbo-Fire V8 (makes friends fast by getting up to 10% more miles on a gallon of regular).

Widest choice of engines and transmissions (21 combinations in all—to satisfy the most fussy driver).

Hi-Track 6 (April, of course, with Chevy's ever-faithful dependability).

Cool springs at all 4 wheels (with the extra reinforcement of newly designed body mounts, you're never hot if you're hot in Chevrolet).

Quicker stopping Safety-Master brakes (another important reason Chevy's the kind of friend you can count on).

**CHEVROLET**  
Chevrolet Division  
of General Motors  
Detroit 2, Michigan

*the superlative '60 Chevrolet... there's nothing like a new one... and no one else like a Chevrolet. This is the Red Air Sport Coupe.*

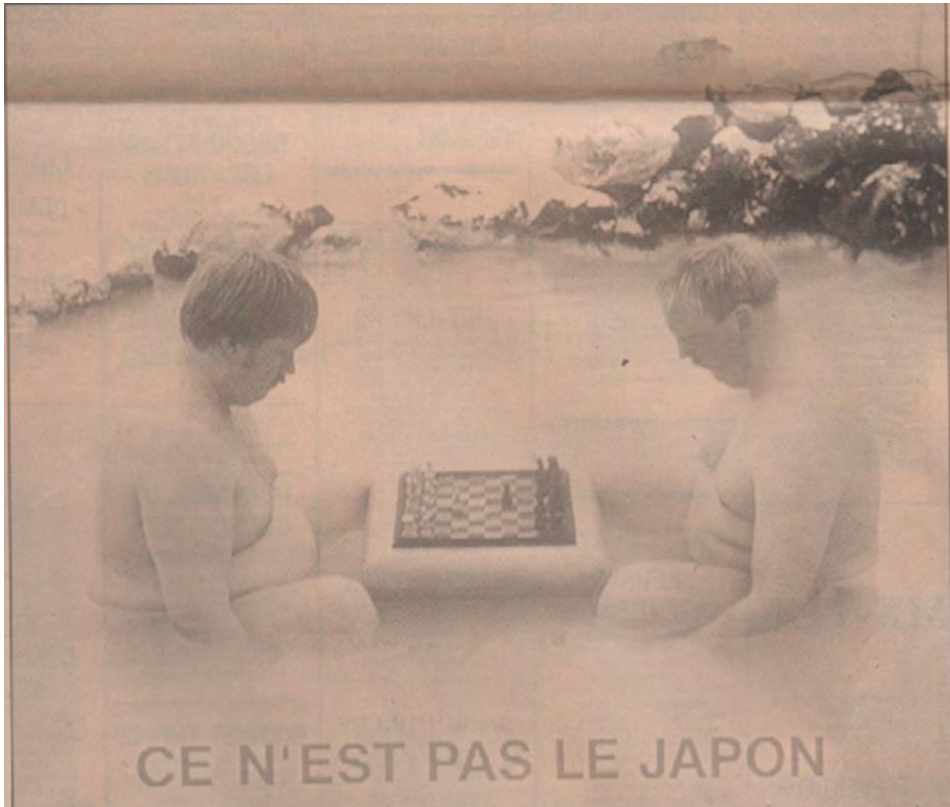
1960

## CHIVAS REGAL



1995

## CHRONOPOST INTERNATIONAL



Le Figaro - 30/07/2001 (extrait d'une pub TV)

**CIC PARIS (Chanteraine)**

*Chanteraine*

“Nos meilleurs **SICAV** et **FCP**  
sélectionnés pour **vous** en **permanence**  
selon **votre** style de gestion”

Distribution



La prudence sans renoncer  
aux performances  
**Chanteraine Revenus**

Capitalisation



Le dynamisme sans céder  
à l'optimisme  
**Chanteraine Action**

**DES FRAIS RÉDUITS  
ET UNE FISCALITÉ AVANTAGEUSE**

- Droits d'entrée : 0,25 % pour Chanteraine Revenus  
1,00 % pour Chanteraine Action
- Droits de garde : aucun

Les opérations d'achat et de vente réalisées au sein  
de Chanteraine sont entièrement défisalisées.

**Notre conseiller  
est là pour  
vous en parler.  
Au mieux  
de vos intérêts.**

**CIC Paris**

VALLET

Les Echos - 26/02/1997

**CLARKS**



Fall Footwear Collection [clarksusa.com](http://clarksusa.com)

**Clarks**

## CLINIQUE COSMETICS



### Echec et Mat.

A un certain moment de la journée, même les peaux les mieux soignées peuvent se mettre à briller. Les sécrétions – de sébum ou de transpiration – apparaissent à la surface de la peau. Tout d'abord sur le front et le nez. Puis sur l'ensemble du visage.

Découvrez Stay True Makeup, le fond de teint "Matifiant Inaltérable" de Clinique. Sa formule spécifique absorbe les sécrétions avant qu'elles n'apparaissent en surface. Permet aux peaux normales et grasses de rester fraîches et nettes. Toute la journée. Même par temps chaud ou très humide.

Stay True Makeup, Matifiant Inaltérable, ne contient aucun corps gras. N'obstrue pas les pores. Ne "bouge" pas. Ne vire pas. S'applique facilement. Assure un couvrant uniforme superfin. Un fini mat. Une tenue fidèle toute la journée.

Dans les Centres-Conseil Clinique, l'Ordinateur de Beauté vous dira s'il vous convient, après diagnostic de votre peau.

Stay True Makeup. La totale fiabilité d'un Matifiant Inaltérable. Vous aussi, faites échec et mat.



**CLINIQUE**  
cosmetics

Soumis à des Tests d'Allergie  
100% Non Parfumé

Madame Figaro - 17/11/1990

## CLUB MEDITERRANEE (Les villas du Club)



Catalogue - été 1987

*Aujourd'hui deux enfants. Pour son régime de préséance, il se choisit de mettre l'accent sur la route éducation.*

*Marie souhaite une année sabbatique.*

*Annie prend la part d'ingénieur marketing à Frankfurt.*

*Rémi prépare son départ en retraite anticipée.*

**Parce est notre sait que votre entreprise faite d'individualités, assurance collective être personnalisée.**

**A**ppartenir à un groupe, c'est vivre avec lui, travailler ensemble et faire avancer les projets communs. Mais il ne faudrait pas oublier que chaque individu a sa propre vie personnelle et professionnelle. C'est pour cela que la CNP accompagne chaque personne à travers toutes les vies de sa vie. En lui apportant des solutions adaptées, la CNP tient à remplir totalement son rôle de 1er assureur collectif de France. Ainsi, avec la CNP assurance collective, chacun peut prévoir, épargner, être assuré en profitant pleinement des économies que permet l'appartenance à un groupe. Depuis 150 ans, la CNP, premier assureur de personnes en France, innove en développant de nouveaux produits, de nouvelles techniques pour ses différents partenaires français et étrangers : chaque jour elle construit l'avenir par une plus grande écoute des besoins de chacun. Pour tout renseignement, appelez le 16 (1) 42 18 85 50.

**CNP ASSURANCES**

**Peut-on parler d'assurance collective sans écouter la CNP ?**

Challenges - 11/1995

**CNP ASSURANCES**

L'assureur de toute une vie

**RETRAITE**

Et vous, vous allez attendre encore longtemps avant de préparer votre retraite ?

Comme plus de 14 millions de français, faites confiance à CNP Assurances pour vous accompagner tout au long de votre vie. En souscrivant une **Assurance Vie** de CNP Assurances, vous pouvez **préparer votre retraite** dès aujourd'hui, **alors n'attendez plus.**

Les produits CNP Assurances sont distribués par la **BANQUE POSTALE** et les **CAISSES D'EPARGNE**

www.cnp.fr

*un enfant 2005*

*de la visite 2038*

Le Monde - 23/03/2010

## COCA COLA

Checkmate, pardner... Have a Coca-Cola



... refreshment fulfills a friendly mission

The location... an unworldly somewhere in the Pacific zone. The place... a mess hall. The flavor... refreshes all. The drink... Coca-Cola, served just as at familiar walk-in restaurants at home. The pleasure... a Coke expresses the friendliness and hospitality that comes second-nature to your Yankee fighting man. It's his way of saying, *Pardner, you being you're a good fella*. Whenever they meet up with Coca-Cola, they find in the glass that refreshes a halfway to their own way of living—franklinism and refreshment all wrapped up in one happy, home-like moment.

*The fighting men meet up with Coca-Cola more places overseas, where it's bottled in 40-year-old glass. Coca-Cola has been a global leader "one way and back when."*



The research team Coca-Cola called to do the scientific experiment "Coke" took notes the quality product of The Coca-Cola Company.

1945

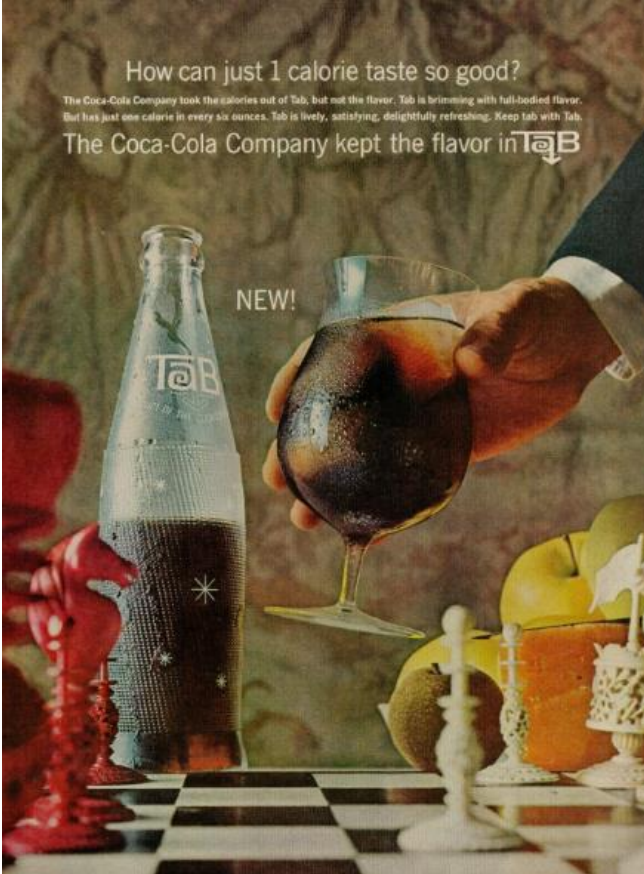
## COCA COLA

How can just 1 calorie taste so good?

The Coca-Cola Company took the calories out of Tab, but not the flavor. Tab is brimming with full-bodied flavor. But has just one calorie in every six ounces. Tab is lively, satisfying, delightfully refreshing. Keep tab with Tab.

The Coca-Cola Company kept the flavor in **Tab**

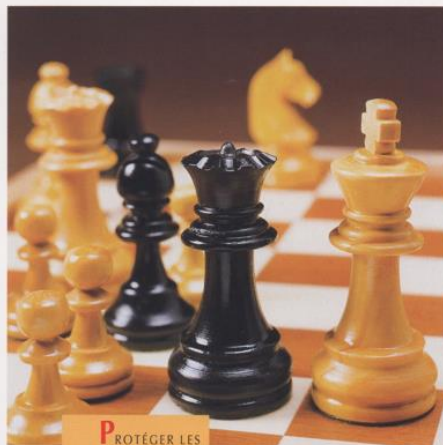
NEW!



1964

## COFACE

### LA GARANTIE DES INVESTISSEMENTS À L'ÉTRANGER



**P**ROTÉGER LES  
INVESTISSEMENTS À  
L'ÉTRANGER CONTRE  
LES RISQUES EXTRA-  
COMMERCIAUX, PLUS  
PARTICULIÈREMENT LES  
RISQUES POLITIQUES.



Brochure- 03/1994

## COGEDIM



*Des volumes généreux avec un séjour double hauteur*

Plaquette de vente du programme "21<sup>è</sup> District", Pantin (93) - 2015

## COINTREAU



1973

## COMMAND (Hair Spray)

**WHEN THE NAME OF THE GAME  
IS GREAT GROOMING  
THE NAME OF THE LINE IS COMMAND.**

When the name of the game is holding your hair, the name of the hairdressing is Command Hair Spray. This one holds without grease, without oil, without stiffness. That's what you call a natural hold. It's one of the things a man wants. And what a man wants a man gets with any one of the great groomers by Command.

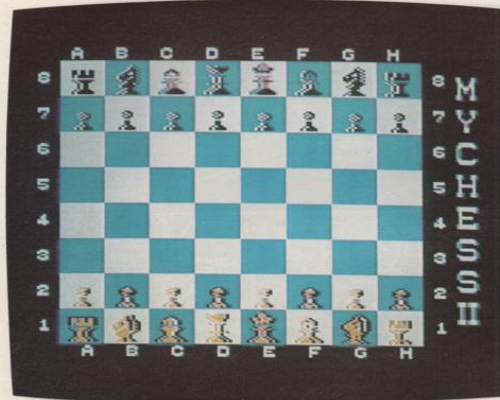
© Copyright A.C. Gilbert Color Co., Indiana Park, Ill. U.S.A. 1969

1969



## COMMODORE

22H00.  
JE TERMINE LA JOURNÉE  
AVEC UNE REINE.



Logiciel: Mychess II® Editions Datawest. Diagramme choisi parmi les logiciels de jeu.

**JEU D'ÉCHECS SUR COMMODORE 64.** Niveau débutant ou niveau Karpov, le Commodore 64 est un redoutable adversaire. On avance mais on peut aussi revenir en arrière pour constater les fautes, demander conseil, analyser la partie.  
Avis aux grosses têtes. Mychess II peut vous restituer 128 des parties les plus célèbres de Kasparov, Fisher, Karpov, etc.

**commodore**  
**COMPUTER**  
Commodore France - 8, rue Copernic - 75116 Paris.

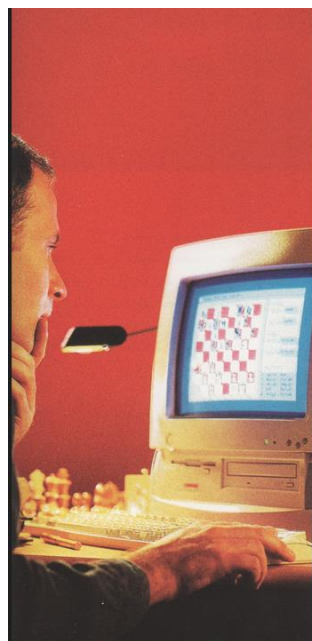
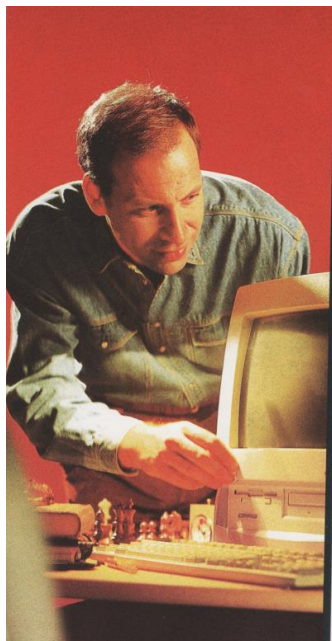
Micro-ordinateur Commodore 64



CHAPEAU COMMODORE!

Le Point - 07/1985

## COMPAQ



Brochure - 05/1995

## COMPTOIR des COTONNIERS



Françoise et sa fille Diane

### Casting Mère / Fille(s)

Comptoir des Cotonniers  
recherche des couples Mère/Fille(s) pour incarner son image.

Pourquoi pas vous ?

(Inscriptions uniquement sur Internet)

COMPTOIR DES  
COTONNIERS

[www.meresetfilles.com](http://www.meresetfilles.com)

Madame Figaro - 25/03/2005

## CONFORAMA

**NOUVEAU**

Canapé d'angle fixe 1880<sup>cm</sup> -15%  
**1598€**

10

Choisissez votre crédit avec la Carte Conforama, voir conditions p. 36

Catalogue- 09/2009

# CONSOLIDATED ELECTRODYNAMICS CORPORATION

from one move... many benefits

Petroleum refiners have discovered that process instrumentation often pays off in several ways simultaneously. Take sulfur extraction, for example. The CEC Mass Spectrometer shown below helps (1) to increase the amount of valuable sulfur recovered... (2) to prevent air pollutants from being released to the atmosphere... and (3) to improve the efficiency of sulfur recovery plant operations. It works around the clock, accurately and automatically.

Petroleum refining is just one of the fields where the techniques and products of Consolidated, its divisions, and affiliates can help to provide control, precise planning. They predict how new products will perform... help plan production... control processes... automatically... easily compare the piggyback tasks of modern business-data processing. How CEC can help improve your own products, competitive position, and profits is told in Brochure 40—"Your Next Move for Profit and Progress." Send for it today.

**Consolidated ElectroDynamics Corporation**  
*Formerly Consolidated Electronic Corporation*

INSTRUMENTS, EQUIPMENT, AND TECHNIQUES FOR GREATER BUSINESS PROFITS! 300 North Sierra Madre Falls, Pasadena, California

Equipment for measurement, analysis, process control and data recording by CONSOLIDATED ELECTRODYNAMICS CORPORATION, Pasadena. Application technology by CONSOLIDATED SYSTEMS DIVISION, Berkeley, New York and/or digital computers by ELECTRODYNAMIC SYSTEMS (an affiliate Pasadena).

CONTRACT ENGINEERING & SALES AND SERVICE OFFICES THROUGHOUT THE UNITED STATES.

1956

## C.P.M.

**Mieux, vaut une tête bien remplie, qu'une tête trop pleine.**

En 2 à 5 jours, vous pouvez maîtriser l'usage de logiciels parmi les plus performants. C.P.M., le Centre de Préparation à la Micro-informatique a déclaré la guerre aux gadgets inutiles : pour aller vite à l'essentiel, pour quoi avoir recours à de coûteux équipements audiovisuels qui compliquent au lieu de simplifier.

Notre efficacité repose sur la clarté de la pédagogie, c'est-à-dire sur la compétence d'enseignants tous informaticiens de haut niveau.

Cette rigueur nous permet d'offrir une journée de formation dans nos locaux pour 900 F HT! Choisissez dès maintenant la formation qui convient à vous, et à votre entreprise.

Parmi les stages au programme :  
 Traitement de texte : Wordstar 2000/  
 Textor/Ward/Multimate.  
 Gestion de fichiers : D Base III/PPS File.  
 Tableur : Lotus 1.2.3/Multiplan/  
 Supercalc 3.  
 Intégrés : Framework/Symphony/  
 Open access.  
 Divers : Chart/Project.

Pour tous renseignements, nous renvoyez votre carte de visite à : C.P.M. 93, Avenue d'Italie 75013 Paris ou nous contacter au 45.82.64.44

**C.P.M.**  
 CENTRE DE PRÉPARATION À LA MICRO-INFORMATIQUE  
 Paris - Lyon - Toulouse - Rennes.

**La bonne mesure pour être efficace.**

Le Point - 12/05/1986

## CRAVEN MIXTURE

Chess and this  
grand tobacco  
are very good  
companions

The original Mixture immortalised  
as '... tobacco to live for'  
by Sir James Barrie in 'My Lady  
Nicotine'. Now packed in new  
vacuum one ounce and two ounce tins.

**CRAVEN MIXTURE** 5/- oz.  
10/- two oz.

1958

## CREDIT AGRICOLE

**ENTRE NOUS**  
L'ACTUALITÉ DU CRÉDIT AGRICOLE D'ÎLE-DE-FRANCE

Fevrier 2005

**Avec l'épargne  
boursière, passez  
à l'action !**

- Pourquoi investir  
en Bourse ?
- Les solutions  
Epargne Verte

CA 93-921

fréquence  
Client N° Vert 0 800 022 433

**CA**  
ILE-DE-FRANCE

Brochure - 02/2005

## CREDIT MUTUEL NORD

**Crédit Mutuel Nord**



**POUR NOTRE ÉPARGNE, ON A TROUVÉ LA COMBINAISON GAGNANTE...**

**ET SANS SOUCI DE GESTION AVEC LES SÉLECTIVES**

**Avec les Sélectives : suivez le spécialiste... et remportez la partie !**

Vous voulez profiter de placements financiers qui rapportent mais souhaitez être dégagé des soucis de gestion ?

Le Crédit Mutuel Nord a créé les Sélectives Multiprofiles, 3 formules " clefs en main ", composées en fonction de vos objectifs.

- Vous privilégiez une valorisation prudente de votre épargne ? Choisissez **CMN Quiétude**.
- Vous souhaitez associer sécurité et performance ? Optez pour **CMN Harmonie**.
- Vous voulez donner la priorité à la performance ? Préférez **CMN Opportunités**.

Vous voulez bénéficier des avantages fiscaux du Plan d'Épargne en Actions en mariant le dynamisme des marchés financiers et la sécurité ?

Le Crédit Mutuel Nord a créé Les Sélectives-MultiP.E.A. qui vous permettent, à partir de 500 F par mois, de vous constituer progressivement une épargne rémunératrice. Vous " lissez " ainsi les fluctuations de la Bourse tout en investissant dans des valeurs combinant sécurité et performance.

*Comme par exemple :*  
la **Part CMN**, valeur représentative d'une fraction du Capital social du Crédit Mutuel Nord, et la SICAV **CMN France Europe** pour profiter du dynamisme de l'Europe.

**Les Sélectives :**  
**L'épargne de la Bancassurance**

**CMN**

www.cm-nord.fr - 01 69 00 11 11 - Combinaison au 01 69 00 11 11

Les Echos - 11/12/1998

## CREDIT MUTUEL



DU SUR-MESURE  
POUR TOUS  
VOS PROJETS

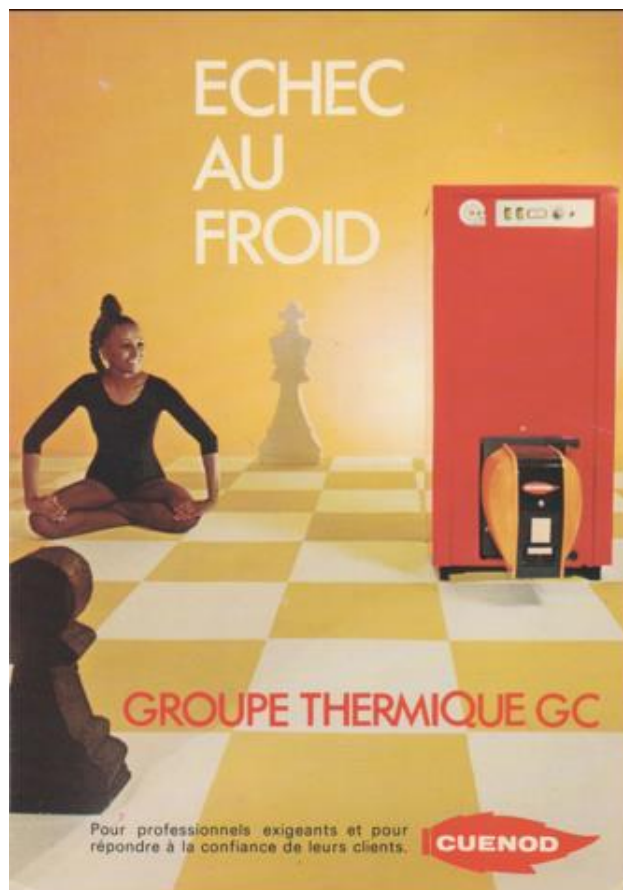
Brochure - 12/2011

CROZATIER



Catalogue - 10/1995

CUENOD



Carte postale

## CUIR CENTER



**17900 F**  
**8950 F\***  
Le canapé 3 places.

Le canapé 3 places Buckingham (197 x 102 x h. 92). Cuir sauvage Ascot, 4 coloris au choix (2 autres coloris en cuir sauvage Epsom, finition satinée, vachette pleine fleur, pure aniline. Mousse Bultex haute résilience. Trois teintes de bois. Existe aussi en canapé-lit, canapé 2 places, fauteuil et pouf.

\* Les canapés signalés par étiquette spéciale sont à moitié prix, pour tout achat d'un salon 5 places minimum.

Suivez la vache.  
**CUIR CENTER**  
Le n°1 du salon cuir.

Dépliant publicitaire - 10/1990

## CUIR CENTER



**LE MOIS DU BUFFLE**

Contrairement aux idées reçues, le buffle est un animal d'intérieur.

CANAPÉ SCÉNARIO  
EN BUFFLE

CUIR CENTER.  
ON EST FAITS L'UN POUR L'AUTRE.

**CUIR CENTER**

TV Magazine - 22/09/2007