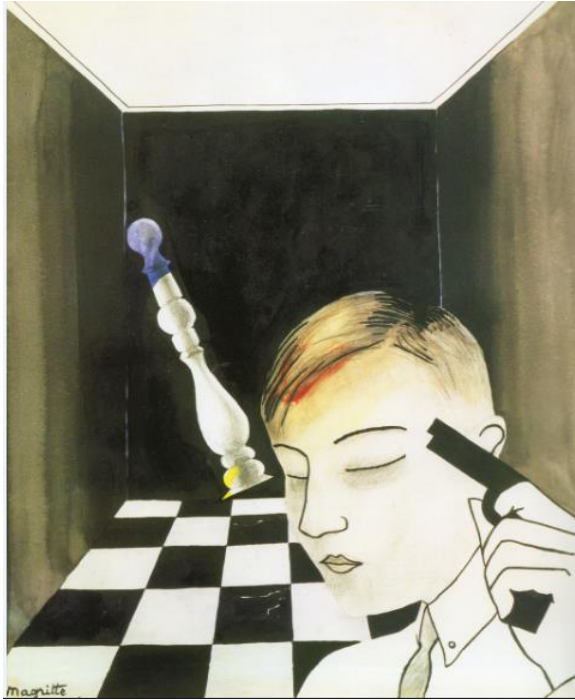


**MACLISE - "Siamese twins"**



Date	Auteur		Ville	Lieu	Support	Commentaires
1825-70 (vers )	<b>Maclise</b> , Daniel [Cork 1806 - Londres 1870]	peintre, graveur, lithographe, illustrateur . Mouvement : préraphaélisme.	Londres (Angleterre)	Victoria and Albert Museum	Watercolor drawing	Watercolour drawing depicting conjoined twins from the Far East. One is holding up a portrait of the pair, whilst the other holds a racquet and shuttlecock. To the right of them is a chess set on a circular table.

MAGRITTE - "Echec et mat"



Date	Auteur	Ville	Lieu	Support	Commentaires
1926	<b>Magritte</b> , René [Lessines 1898 Bruxelles 1967]		Collection privée	Aquarelle, encre, crayon sur papier	

MAGRITTE - "Echec et mat"



Date	Auteur		Ville	Lieu	Support	Commentaires
1937	<b>Magritte</b> , René [Lessines 1898 Bruxelles 1967]	Peintre belge. Exécutées avec une précision impersonnelle, les œuvres de ce surréaliste sont d'étranges collages visuels qui scrutent les rapports existant entre les images, la réalité, les concepts et le langage.	Salt Lake City (Etats-Unis)	Collection Daniel et Noemie Mattis	Huile sur toile	

MAGRITTE - "Le géant"



Date	Auteur		Ville	Lieu	Support	Commentaires
1937	<b>Magritte, René</b> [Lessines 1898 Bruxelles 1967]	Peintre belge. Exécutées avec une précision impersonnelle, les œuvres de ce surréaliste sont d'étranges collages visuels qui scrutent les rapports existant entre les images, la réalité, les concepts et le langage.			Tirage argentique d'époque, dos muet	Portrait de Paul Nougé en joueur d'échec, Ostende, 1937

MAINDS - "??"



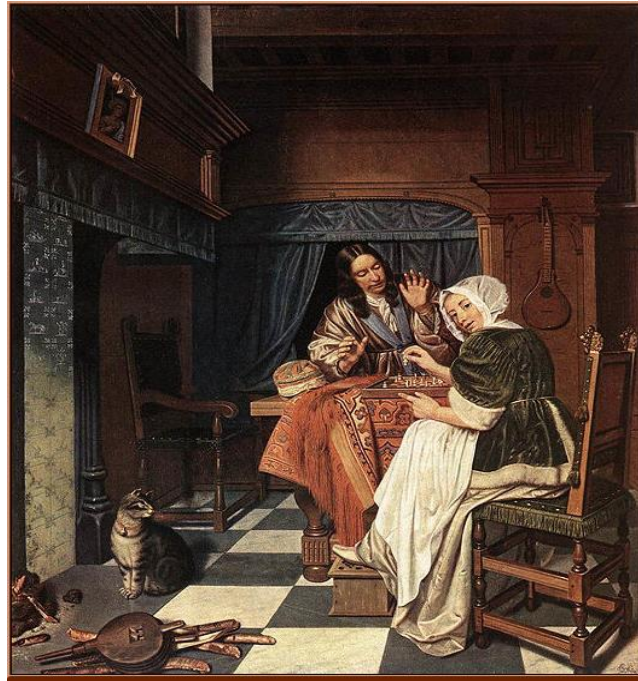
Date	Auteur	Ville	Lieu	Support	Commentaires
1931	<b>Mainds</b> , Allan Douglas [Helensburg 1881 - Gosforth 1945]	Scottish painter and designer.			

**MALDARELLI - "Partita a scacchi"**



Date	Auteur	Ville	Lieu	Support	Commentaires
1897	<b>Maldarelli,</b> Salvatore [1866 - 1935]	Artsite italien.			

MAN - "Les joueurs d'échecs"



Date	Auteur	Ville	Lieu	Support	Commentaires
1670	<b>Man</b> , Cornelis Willemsz (de) [Delft 1621-1706]	Budapest (Hongrie)	Museum of Fine Arts	Huile sur toile	Reçut maître de la guilde de Saint-Luc de Delft en 1642. Voyage en Europe. Il a peint des portraits, quelques vues d'églises et surtout des scènes d'intérieur paisibles et studieuses d'un style très voisin de P. de Hooch et de Vermeer. Il est sensible aux effets de perspectives et aux carrelages des intérieurs bourgeois

MANDER - "The chess picture"



Date	Auteur	Ville	Lieu	Support	Commentaires
1604	<b>Mander, Carel (van)</b> [Meulebeke 1548 Amsterdam 1606]			Huile sur toile	Peintre et écrivain flamand. Artiste maniériste de second ordre, est surtout passé à la postérité pour avoir écrit un précieux recueil de biographies de peintres hollandais et allemands des 15 <sup>e</sup> et 16 <sup>e</sup> siècles ("Het Schilder-Boeck", 1604).



MANNUCCI - "A game of chess"



Date	Auteur	Ville	Lieu	Support	Commentaires	
??	<b>Mannucci,</b> Cipriano [Nizza 1882 - Florence 1970]	Peintre italien.		Vente aux enchères (Bonhams), Oxford, 14- 15/10/2014 ; vendu 750 £	Oil on canvas	signed and inscribed 'Cipriano Mannucci/Paris' (lower right)

MARAIS-MILTON - "The chess game"



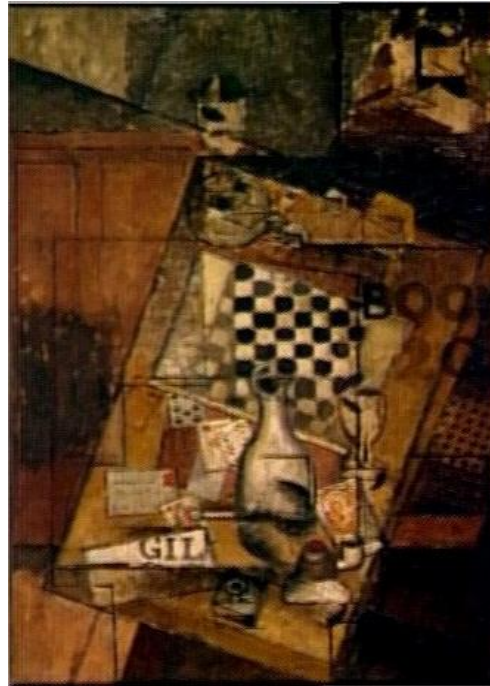
Date	Auteur	Ville	Lieu	Support	Commentaires	
??	<b>Marais-Milton,</b> Victor [Puteaux 1872 - 1948]	Peintre français de scènes de genre mettant en scène des cardinaux, prélats amateurs d'art, d'animaux et de bonne chère. A étudié dans l'atelier de Jonchère avec Ernest Meissonier. Débute au Salon de Paris en 1892.		Vente aux enchères, New Orleans, 30/05/2020 ; adjugé ?? (estimation : 5 à 8.000 US\$)	Oil on canvas	

MARCKS - "Joueurs d'échecs"



Date	Auteur	Ville	Lieu	Support	Commentaires
1940	<b>Marcks,</b> Gerhard [Berlin 1889 - Burgbrohl 1981]	Sculpteur allemand	Brême ?? (Allemagne)	Sculpture (bronze)	

**MARCOUSSIS - "Nature morte au damier"**



Date	Auteur	Ville	Lieu	Support	Commentaires	
1912	<b>Marcoussis,</b> Louis ( <b>Markus,</b> Ludwik Kazimierz dit) [Varsovie 1878 Cusset 1941]	Peintre et graveur polonais naturalisé français.	Paris (France)	Musée National d'Art Moderne, Centre Georges Pompidou	Huile sur toile	toile peinte pour le café "Chez l'ami Emile", place Ravignan à Montmartre.

MARGITAY - "Chess players in open air"



Date	Auteur	Ville	Lieu	Support	Commentaires	
??	<b>Margitay,</b> Tihamer (von) [Jenke 1859 - Budapest 1922]	Peintre hongrois. Il peint des tableaux anecdotiques dits de "salon", à la manière de Jules Bastien-Lepage.		Vente aux enchères, Budapest, 18/12/2012 ; adjugé ?? (estimé 250- 400.000 HUF)	Oil on canvas	

MARGULIES - "Chess"



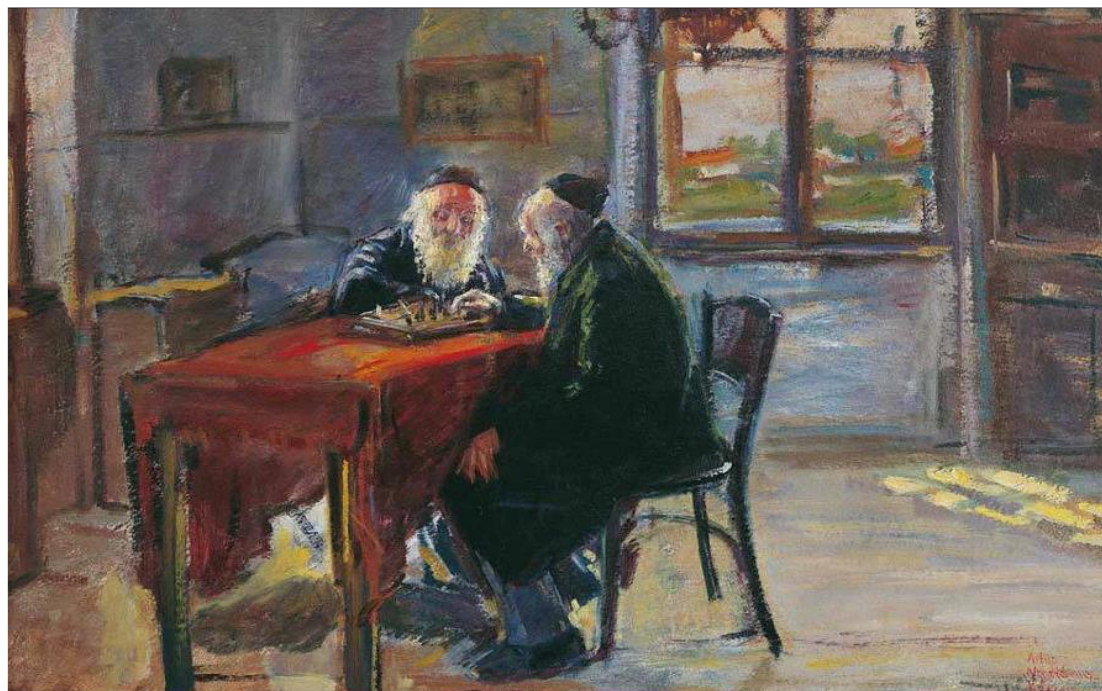
Date	Auteur		Ville	Lieu	Support	Commentaires
1938	<p><b>Margulies,</b> Joseph [Vienne 1896 - New-York 1984]</p>	<p>Peintre et graveur américain né à Vienne.</p>	<p>Houston (Etats-Unis)</p>	<p>The Museum of Fine Arts (MFA)</p>	<p>Soft ground etching on wove paper</p>	

MARKIN - "??"



Date	Auteur	Ville	Lieu	Support	Commentaires
??	Markin, Andrei				

MARKOWICZ - "Gra w szachy"



Date	Auteur	Ville	Lieu	Support	Commentaires	
1926	<b>Markowicz,</b> Arthur [Krakow 1872 - Krakow 1934]	Peinre et graphiste réaliste juif polonais. Surtout connu pour ses nombreux pastels de scènes de rue dans la ville juive historique de Kazimierz (quartier de Cracovie).				Rabbins jouant aux Échecs



MARLET - "Le jeu d'échecs"



Date	Auteur	Ville	Lieu	Support	Commentaires	
1843	<b>Marlet, Jean-Henri</b> [Autun 1771 - Paris 1847]	Peintre, lithographe et graveur. Académie de Dijon. Entre après la Révolution dans l'atelier du baron Jean-Baptiste Regnault. Il exécute de grands tableaux de genre et d'histoire. Un des premiers dessinateurs à pratiquer la lithographie en France. Sous la Restauration, son crayon devient patriotique. On lui doit une série de 72 estampes : les Tableaux de Paris.		Vente aux enchères, Londres, New Bond Street, le 3/3/2006 ; adjugé 9.600 £ (estimation 1.800-2.200 £)	Oil on canvas	"Le jeu d'échecs" (ou "Une partie d'échecs entre M. de Saint-Amant et M. Staunton")

MARTIN B. - "Marcel Duchamp"



Date	Auteur	Ville	Lieu	Support	Commentaires
1971	<b>Martin, Bernard</b> [Ferrum 1935 - 2021]	Washington DC (Etats-Unis)	Smithsonian American Art Museum	Acrylic and pencil on canvas	

MARTIN B. - "Untitled"



Date	Auteur	Ville	Lieu	Support	Commentaires	
1991	<b>Martin, Barry</b> [1943 - ]	Artiste anglais	Londres (Angleterre)	Tate Gallery	Photograph	The artist playing chess in 1991 with Teery Duchamp, (Marcel Duchamp's wife) with Duchamp's own designed chess set, in Duchamp's home near Fontainebleau, France, and the artist as black, played the French defence.

**MARTIN B. - "N. Short vs G. Kasparov"**



Date	Auteur	Ville	Lieu	Support	Commentaires	
1993	<b>Martin, Barry</b> [1943 - ]	Artiste anglais	Londres (Angleterre)	Victoria and Albert Museum	Drawing. Pencil on paper	This drawing was made at the World Chess Championships at the Savoy Theatre, London, in 1993. Barry Martin was the official match artist for both of the Chess World Championships held in England, in 1993 and 2000.

MARTIN F. - "Chess game"



Date	Auteur	Ville	Lieu	Support	Commentaires	
1940	<b>Martin</b> , Fletcher [Palisade (Colorado) 1904 - Guanajuato (Mexique) 1979]					
		Peintre, illustrateur, muraliste et éducateur américain. Surtout connu pour ses images de la vie militaire pendant la seconde guerre mondiale et ses images parfois brutales de la boxe et d'autres sports.		Vente aux enchères (Bonhams), Los Angeles, 7/02/2023 ; adjugé 408 US\$	Gouache on paper	signed, dated, and inscribed 'For Fannie - Fletch 1940' (lower left)

MATHESON - "Adelaïde et Elisabeth Denys jouant aux échecs"



Date	Auteur	Ville	Lieu	Support	Commentaires
1860 (vers )	<b>Matheson, Mary Jane (Lady)</b> [Québec 1821 - Londres 1896]	Paris (France)	Musée d'Orsay	épreuve sur papier albuminé à partir d'un négatif verre	Ces images ont été prises à Lews Castle, Stornoway, château des Matheson. Album de photographies de famille de Lady Mary Jane Matheson

**MATISSE - "La famille de l'artiste"**



Date	Auteur	Ville	Lieu	Support	Commentaires
1911	<b>Matisse, Henri</b> [Cateau-Cambresis 1869 Nice 1954]	Saint-Peters- bourg (Russie)	Musée de l'Ermitage	Huile sur toile	

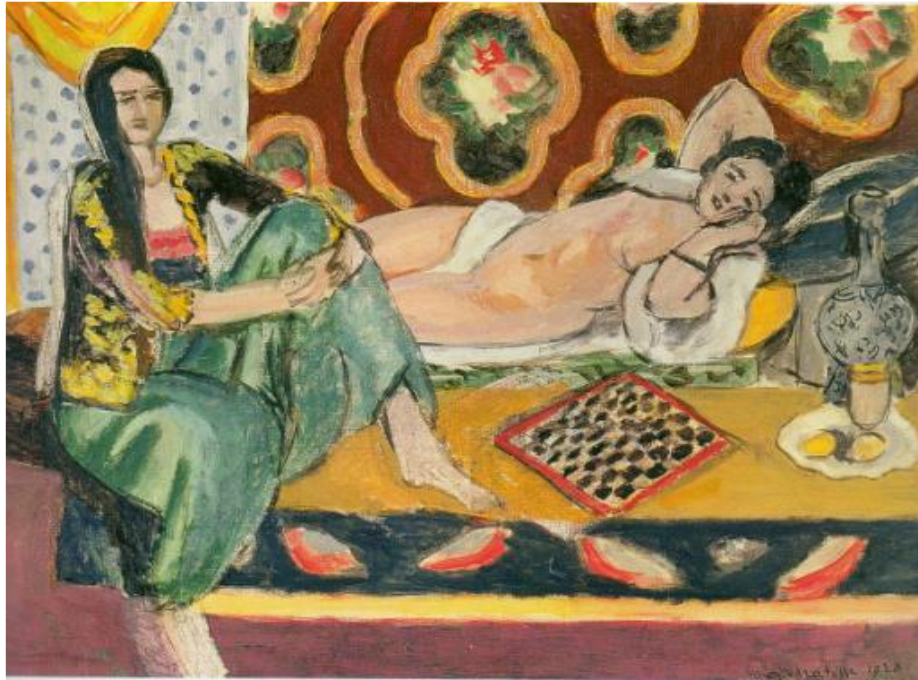
**MATISSE - "Femme à côté d'un échiquier"**



Date	Auteur	Ville	Lieu	Support	Commentaires
1928	<b>Matisse, Henri</b> [Cateau-Cambresis 1869 - Nice 1954]			Huile sur toile	Peintre, dessinateur, graveur et sculpteur. Figure majeure du xxe siècle, son influence sur l'art de la seconde partie de ce siècle est considérable par l'utilisation de la simplification, de la stylisation, de la synthèse et de la couleur comme seul sujet de la peinture, aussi bien pour les nombreux peintres figuratifs ou abstraits qui se réclameront de lui et de ses découvertes. Il fut le chef de file du fauvisme.



## MATISSE - "Odalisques"



Date	Auteur	Ville	Lieu	Support	Commentaires	
1928	<b>Matisse, Henri</b> [Cateau-Cambresis 1869 Nice 1954]	Peintre, dessinateur, graveur et sculpteur. Figure majeure du xxe siècle, son influence sur l'art de la seconde partie de ce siècle est considérable par l'utilisation de la simplification, de la stylisation, de la synthèse et de la couleur comme seul sujet de la peinture, aussi bien pour les nombreux peintres figuratifs ou abstraits qui se réclameront de lui et de ses découvertes. Il fut le chef de file du fauvisme.		Collection privée	Huile sur toile	Thème orientaliste de femme allongée nue ou légèrement vêtue

## MATISSE - "Odalisques"



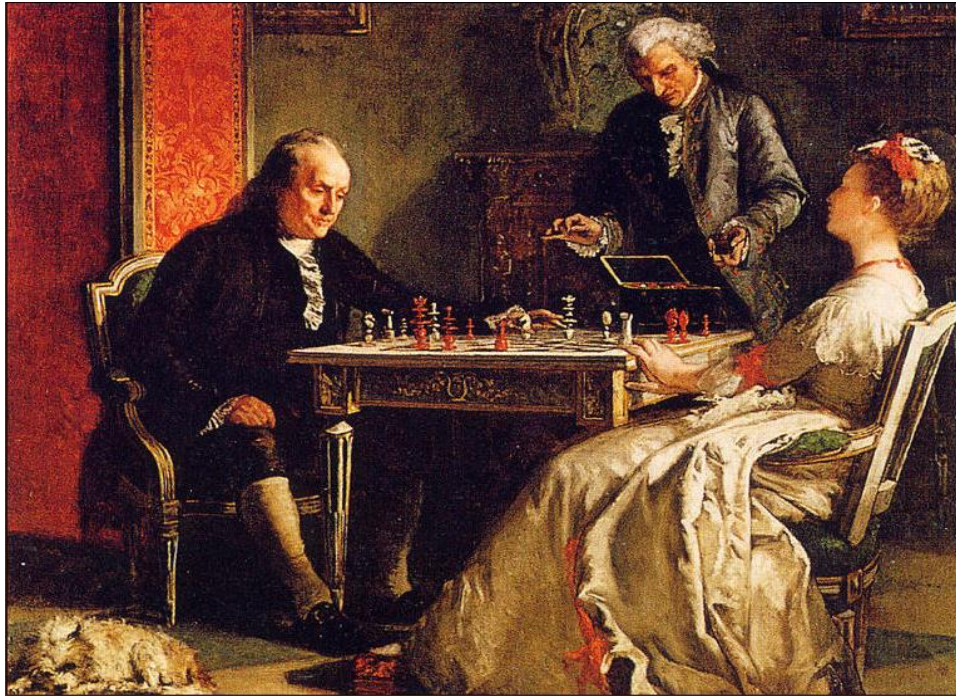
Date	Auteur	Ville	Lieu	Support	Commentaires
1928	<b>Matisse, Henri</b> [Cateau-Cambresis 1869 Nice 1954]		Collection privée	Huile sur toile	Peintre, dessinateur, graveur et sculpteur. Figure majeure du xxe siècle, son influence sur l'art de la seconde partie de ce siècle est considérable par l'utilisation de la simplification, de la stylisation, de la synthèse et de la couleur comme seul sujet de la peinture, aussi bien pour les nombreux peintres figuratifs ou abstraits qui se réclameront de lui et de ses découvertes. Il fut le chef de file du fauvisme.

MATSCH - "Leonardo da Vinci playing chess with his muse"



Date	Auteur	Ville	Lieu	Support	Commentaires
1890-1895	<b>Matsch, Franz</b> (von) [Vienne 1861 - Vienne 1942]	Peintre, décorateur et sculpteur autrichien, connu pour sa collaboration avec Ernst et Gustav Klimt. Peintre de cour.			

MAY - "Lady Howe checkmating Benjamin Franklin"



Date	Auteur	Ville	Lieu	Support	Commentaires
1867	<p><b>May,</b> Edward Harrison Jr [Croydon 1824 - Paris 1887]</p>	<p>English-american painter who spent much of his career in Paris</p>		<p>Huile sur toile</p>	

McCURRY- "Men playing chess"



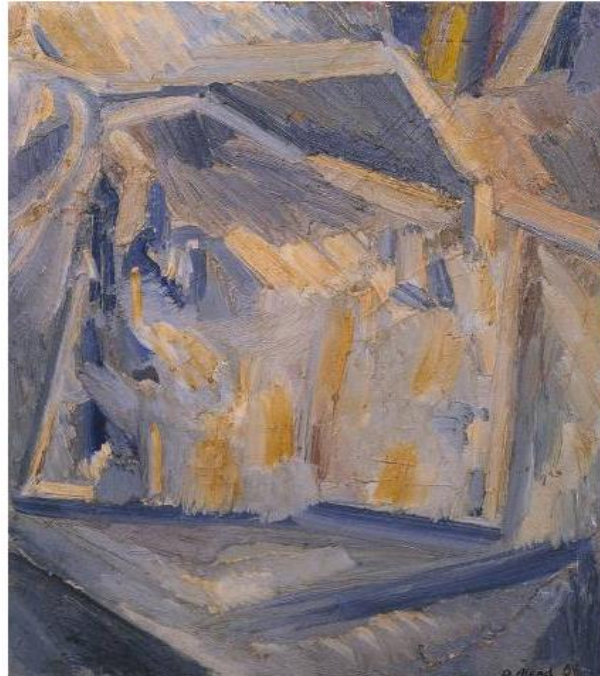
Date	Auteur	Ville	Lieu	Support	Commentaires
1996	<p><b>McCurry, Steve</b> [Philadelphie 1950 - ]</p>			Photographie	<p>Photographe, reporter-photographe. Membre de l'agence Magnum depuis 1986. Très connu, notamment pour la photo de l'"adolescente afghane aux yeux verts" qui a fait la couverture du National Geographic Magazine en juin 1985.</p>

McEWEN - "The chess players"



Date	Auteur	Ville	Lieu	Support	Commentaires
1900	<p><b>McEwen,</b> Walter [Chicago 1860 - New-York 1943]</p>	<p>Academy of Fine Arts de Munich, Académie Julian à Paris. A vécu et travaillé aux Pays-Bas : membre de l'école Egmondse, du nom de la colonie d'artistes, principalement américains, près d'Egmond aan Zee.</p>		<p>Vente aux enchères : sans précisions</p>	

**MEAD - "Chess board"**



Date	Auteur		Ville	Lieu	Support	Commentaires
1958	<b>Mead, Dorothy</b> [Londres 1928-1975]	Dorothy Mead was first taught by Bomberg at Dagenham School of Art. There, his insistence that individual exploration was more important than technical concerns caused her to complain to the college. Later, she became a devoted follower and was a founder member of the Borough Group.	Londres (Angleterre)	Tate Gallery	Oil on canvas	This is one of a series of works made by Mead. Though the subject matter and colouring are quite different from the work of Bomberg and other Borough students, the use of thick paint and strong diagonal brushmarks is typical.

**MEDVECZKY - "Still life with chess board"**



Date	Auteur	Ville	Lieu	Support	Commentaires
	<p><b>Medveczky,</b> Jeno [1902 - 1969]</p>	<p>Hongrois</p>		<p>Vente aux enchères, Budapest, 14/12/2023 ; adjugé ?? (estimation 900.000-1.200.000 Ft)</p>	<p>Oil on canvas</p>



MEISSONIER - "The chess game"



Date	Auteur	Ville	Lieu	Support	Commentaires
1836	<b>Meissonier,</b> Jean Louis Ernest [Lyon 1815 - Paris 1891]	Hanovre (Allemagne)	The Hannover Landes- museum		

**MEISSONIER - "Les joueurs d'échecs"**



Date	Auteur	Ville	Lieu	Support	Commentaires
1856	<b>Meissonier,</b> Jean Louis Ernest [Lyon 1815 - Paris 1891]	Hambourg (Allemagne)	Kunsthalle	Peinture	Elève de Cogniet, il s'inspire des Hollandais pour des petites scènes de genre situées au 17è et 18è s. (liseurs, fumeurs). Après avoir accompagné Napoléon III en Italie, il devient chantre de l'épopée napoléonienne

**MEISSONIER - "A game of chess"**



Date	Auteur	Ville	Lieu	Support	Commentaires	
1861	<b>Meissonier,</b> Jean Louis Ernest [Lyon 1815 - Paris 1891]			Vente aux enchères, Amsterdam, 24/10/2006 ; adjugé ?? (estimé 8- 12.000 €)	Oil on canvas	

MEISSONIER - "Joueurs d'échecs"



Date	Auteur	Ville	Lieu	Support	Commentaires
??	<b>Meissonier,</b> Jean Louis Ernest [Lyon 1815 - Paris 1891]	Paris (France)	Musée du Louvre. Département des Arts graphiques	Plume et encre brune	

MEISSONIER - "Chess players"



Date	Auteur	Ville	Lieu	Support	Commentaires	
??	<b>Meissonier,</b> Jean Louis Ernest [Lyon 1815 - Paris 1891]	Elève de Cogniet, il s'inspire des Hollandais pour des petites scènes de genre situées au 17è et 18è s. (liseurs, fumeurs). Après avoir accompagné Napoléon III en Italie, il devient chantre de l'épopée napoléonienne			Hand- gefärbte Neustichradi erung	