

CABALLERO - "Caballeros en una partida de ajedrez"



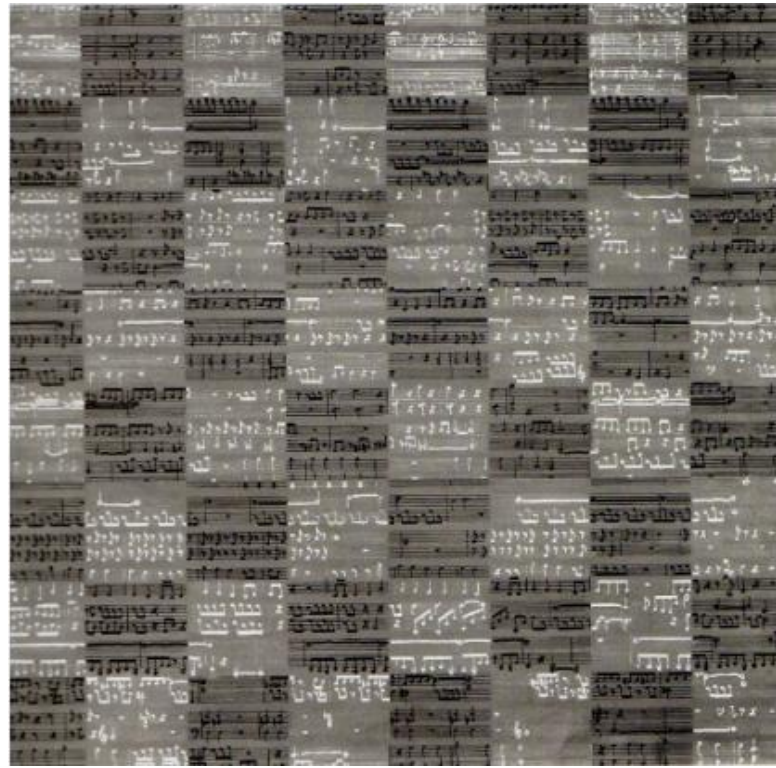
| Date | Auteur | Ville | Lieu | Support | Commentaires | |
|------|--|-------|------|---|--------------------------|--|
| ?? | <p>Caballero, Maximo Juderias [Zaragoza 1867- Sardanola 1951]</p> | | | <p>Vente aux enchères, Londres, 22/6/2000 ; adjudé 12.000 £ (estimé 10- 15.000 £)</p> | <p>Oil on canvas</p> | <p>Worked for twenty-five years in Paris, where he attained great commercial success. He began under the tutelage of William Bouguereau but later worked in the studios of both Francisco Domingo and Ernest Meissonier. He exhibited regularly at the Salon where he was recognised amongst the most able followers of Mariano Fortuny.</p> |

CABRAL y LIANO - "A game of chess in the Bernini room, villa Borghèse, Roma"



| Date | Auteur | Ville | Lieu | Support | Commentaires | |
|------|--|---|------|---|---------------|--|
| 1881 | Cabral y Llano, Enrique [né à Séville] | Elève de l'école des Beaux-Arts de Séville puis de l'Académie de Madrid | | Vente aux enchères, New-York, 19/04/2006 ; adjugé ?? (estimation 8-12.000 US\$) | Oil on canvas | |

CAGE - "Chess pieces"



| Date | Auteur | Ville | Lieu | Support | Commentaires |
|------|---|--|------|------------------------------------|--------------|
| 1944 | Cage, John [Los Angeles 1912 - New-York 1992] | Compositeur, artiste visuel, écrivain et philosophe. Surtout connu pour ses œuvres musicales minimalistes. | | Encre noire et blanche sur gouache | |

CAMOIN - "Albert Marquet et Louis Jou jouant aux échecs"



| Date | Auteur | Ville | Lieu | Support | Commentaires | |
|------|---|---|-------------------|---|--|--|
| 1933 | Camoin, Charles [Marseille 1879 - Paris 1865] | Peintre et graveur rattaché au mouvement du fauvisme | Paris (France) | Musée National d'Art Moderne, Centre Georges Pompidou | Dessin. Fusain et pastel sur papier | |

CAMPAN - "Les joueurs d'échecs"



| Date | Auteur | Ville | Lieu | Support | Commentaires |
|------|----------------------|-------|------|-----------------|--------------|
| 1885 | Campan, Henri-Eugène | | | Huile sur toile | |

CAMPI - "Partita a scacchi"



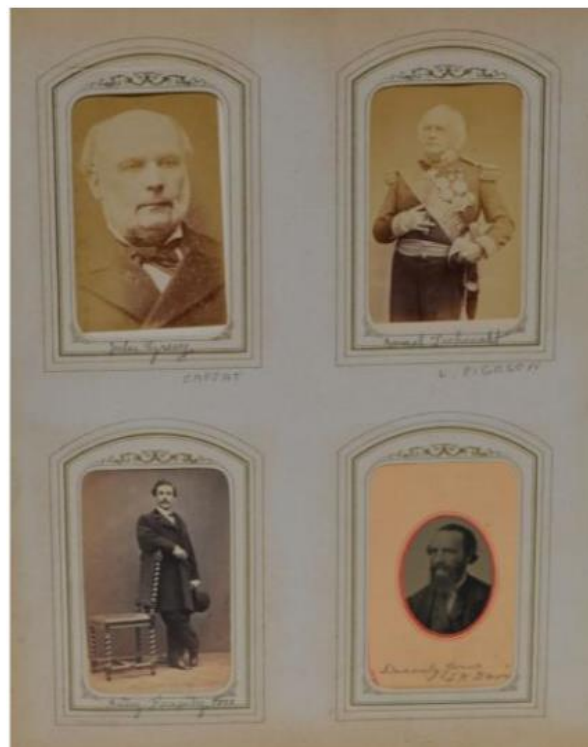
| Date | Auteur | Ville | Lieu | Support | Commentaires |
|------|---|--|----------------|----------------------------|--------------|
| 1538 | Campi, Giulio [Cremone, vers 1502 - Cremone 1572] | Famille de peintres italiens dont le chef fut Galeazzo (1477-1536) qui eut 3 fils dont Giulio. Dominèrent la scène artistique crémonaise durant tout le 16è s. Giulio est un peintre religieux maniériste et éclectique. | Turin (Italie) | Museo Civico d'Arte Antica | |

CARDINAL - "La partie d'échecs des Mousquetaires"



| Date | Auteur | Ville | Lieu | Support | Commentaires |
|------|---|-------|--|--------------------|-----------------------|
| ?? | Cardinal, Emile Valentin [La Châtaigneraie 1883 - Paris 1958] | | Vente aux enchères (Kahn et Associés), Paris, 2/12/2019 ; adjudé ?? (estimation 1.200-1.500 €) | Huile sur toile | signé en bas à droite |

CARJAT - Album de photos (portraits)



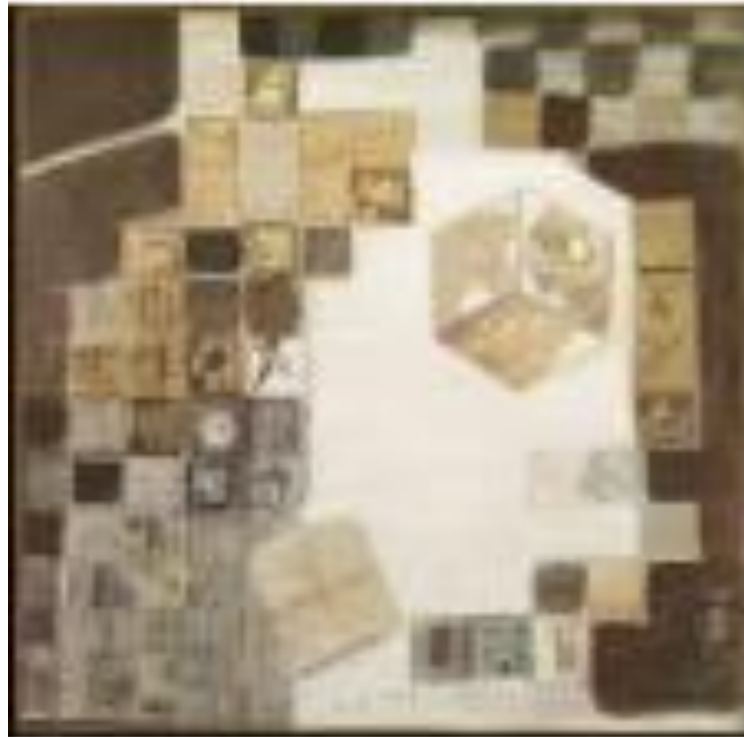
| Date | Auteur | Ville | Lieu | Support | Commentaires | |
|------|--|---|------|----------------------------|---|--|
| ?? | Carjat, Etienne [Fareins 1828 - Pons 1906] | Échecs par Carjat, Mayer & Pierson, A. Giroux, E. Courret, G. Rizzardi, E. Baron... Carjat, caricaturiste, photographe et poète. | | Vente aux enchères, Drouot | Album photo. Un album de portraits de personnalités du monde des échecs , ayant appartenu à Jean-Louis Preti (1798-1881) | 121 tirages au format carte de visite rassemblées dans un album et 2 cartes cabinet. Personnalités nommées à la mine de plomb et/ou à l'encre sur les montages ou aux dos de certaines épreuves. Abbé Philippe Ambroise Durand, coauteurs de "Stratégie raisonnée des ouvertures de jeux d'échecs (1862)". Cartes mosaïques et portraits de joueurs d'échecs dont : Prince Villafranca, Fery d'Esclands, Comte de Casabianca, Comte de Basterot, Staunton, Grosdémange, Juan Carlo, Henri Frau, de Blémur, Gosse, Van de Steene Bone, C.A. Gilberg, D. Harrwitz. Numa Preti... Reliure détachée. |

CARMONTELLE - "Mme d'Esclavelles et M. de Linant jouant une partie d'échecs"



| Date | Auteur | Ville | Lieu | Support | Commentaires |
|------|--|--------------------|-------------|--|---|
| 1760 | Carmontelle, Louis (Carrogis dit) [Paris 1717 - Paris 1806] | Chantilly (France) | Musée Condé | Dessin : mine de plomb, aquarelle, gouache, sanguine, papier | "Mme d'Esclavelles, mère de Mme d'Epinau, et M de Linant jouant une partie d'échecs ; la mie Michel en contemplation" |

CARO (de) - "L'échiquier noir"



| Date | Auteur | Ville | Lieu | Support | Commentaires |
|-----------------|---|--|------|--|--------------|
| 1965 (vers) | Caro (de) , Anita [New-York 1909 Paris 1998] | Active/lived in France, known for painter, graphic artist | | Encre, collage et huile sur bois | |

CARO-DELVILLE - "Ma femme et ses soeurs"



| Date | Auteur | Ville | Lieu | Support | Commentaires |
|------|--|-------------------|--------------------|--------------------|---|
| 1904 | Caro-Delville, Henri [Bayonne 1876 - Paris 1928] | Paris (France) | Musée du Louvre | Huile sur toile | Peintre et graveur. Elève de Bonnat et de Maignan. Il s'est complu en la peinture des intérieurs élégants. C'est aussi un peintre de la femme. |

CAROLL - "Two of Lewis Carroll's aunts playing chess"



| Date | Auteur | Ville | Lieu | Support | Commentaires |
|------|---|---|------|---------|--------------|
| ?? | <p>Caroll, Lewis <i>(Charles Lutwidge Dodgson dit)</i> [Daresbury 1832 - Guildford 1898]</p> | <p>Romancier, essayiste, photographe amateur et professeur de mathématiques. Surtout connu pour son roman "Les aventures d'Alice au pays des merveilles" (1865) et sa suite "De l'autre côté du miroir" (1871).</p> | | | |

CAROLUS - "The chess players"



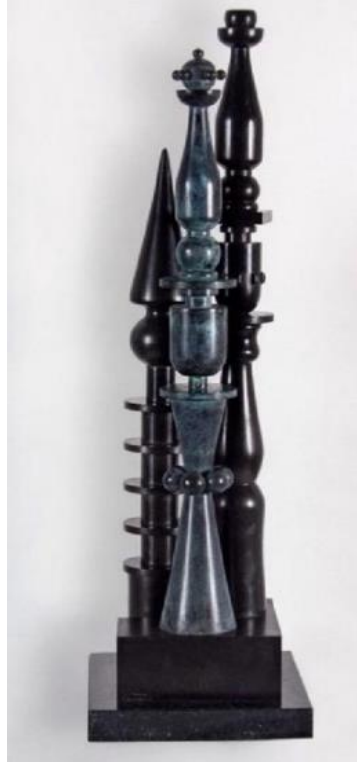
| Date | Auteur | | Ville | Lieu | Support | Commentaires |
|------|---|---|-------|--|----------------------|---|
| 1876 | <p>Carolus, Jean [Bruxelles 1814 - Paris 1897]</p> | <p>a Belgian painter of genre scenes and interiors, spent much of his life living and working in France. Noted for his depictions of figures set within interior scenes, he is esteemed for the high degree of finish and jewel-like quality attained in these works.</p> | | <p>Vente aux enchères (Sotheby's) le 1/02/2018 ; adjudgé 11.875 US\$ (estimé 12.18.000 US\$)</p> | <p>Oil on canvas</p> | <p>signed J. Carolus, inscribed Bruxelles and dated 1876 (lower left)</p> |

CARRACCI - "Joueurs d'échecs"



| Date | Auteur | Ville | Lieu | Support | Commentaires | |
|------|--|---|-----------------------|---------------------|--------------------|--|
| 1590 | Carracci, Ludovico [Bologne, 1555-1619] | Famille de peintres italiens de la fin du 16 ^e s. qui fondèrent l'Académie des Incamminati. Ludovico définit un style nouveau dans ses nombreux tableaux d'autels. A Bologne, frises au palais Fava et au palais Magnani | Berlin (Allemagne) | Gemälde- galerie | Huile sur toile | |

CARRENO - "Ajedrez"



| Date | Auteur | Ville | Lieu | Support | Commentaires | |
|------|--|--|------|---|---------------|---|
| 1974 | <p>Carreño Morales, Mario [La Havane 1913 - Santiago de Chile 1999]</p> | <p>Peintre à l'huile, muraliste, dessinateur, graveur et universitaire</p> | | <p>Vente aux enchères, Cutler Bay, 10/07/2019 ; adjugé ?? (estimation 35.000-45.000 US\$)</p> | <p>Bronze</p> | <p>Edition of 18, 27 inches tall, granite base. Perfect condition and COA.signed 8/18</p> |

CARRIER-BELLEUSE - "Joueurs d'échecs"



| Date | Auteur | Ville | Lieu | Support | Commentaires |
|------|--|--------------------------|--|---------|--|
| ?? | <p>Carrier-Belleuse, Louis Robert [Paris 1848 - Paris 1913]</p> | <p>Besançon (France)</p> | <p>Musée des Beaux-Arts et d'Archéologie</p> | | <p>Peintre, paysagiste, de genre, sculpteur. Fils du sculpteur Albert Ernest, il fut d'abord apprenti dans un atelier de bronzier et élève des cours du soir de l'Ecole des Beaux-Arts. Ses toiles représentent souvent tous les petits métiers parisiens ("Les petits ramoneurs", "Porteurs de farine"...) et des vues de Paris. Directeur artistique de la faïencerie de Choisy-le-Roy.</p> |

CARTER - "Men playing chess"



| Date | Auteur | Ville | Lieu | Support | Commentaires | |
|--------------------|--|-----------------------|-------------------------|-------------------------------------|---------------------------------|--|
| 1962 (vers) | Carter, William [Los Angeles 1934 -] | Photographe américain | Houston (Etats-Unis) | The Museum of Fine Arts (MFA) | Print ; gelatin silver print | |

CARUSO - "Jeu d'échecs"



| Date | Auteur | Ville | Lieu | Support | Commentaires | |
|------|--|--|------|--|-------------------|-----------------------|
| ?? | Caruso, Bruno [Palerme 1927 - Rome 2018] | Peintre, dessinateur, graveur et écrivain italien. Ses œuvres se concentrent sur les défauts moraux, politiques et éthiques du XX ^e siècle. | | Vente aux enchères (Drouot), Paris, 5/07/2023 ; adjudé ?? (estimation 2.000-3.000 €) | Huile sur panneau | signé en bas à gauche |

CASTELLO - "Let's play chess"



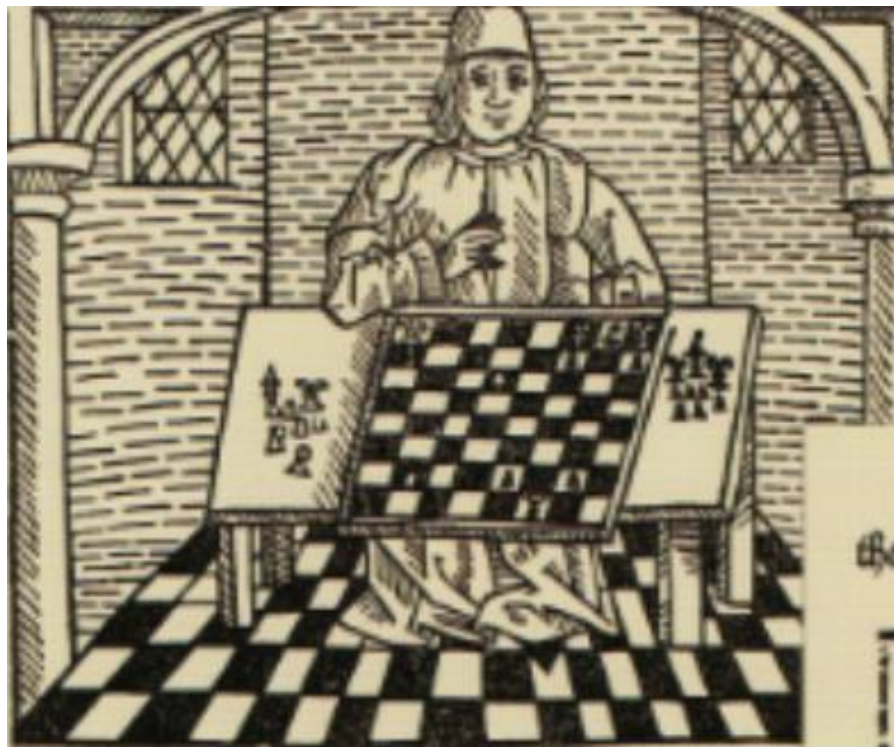
| Date | Auteur | Ville | Lieu | Support | Commentaires |
|------|---|---|------|---|--------------|
| ?? | <p>Castello, Niclas (Norbert Zerbs dit) [Neuhaus am Rennweg 1978 -]</p> | <p>Artiste allemand contemporain influencé par le pop art, le néo-expressionnisme et le street-art. Bien connu pour les sculptures du "Baiser".</p> | | <p>Paintings, Sculpture, Oilstick & Acrylic on Canvas in Plexiglass Box</p> | |

CAVAGLIERI - "Jeunes filles jouant aux échecs"



| Date | Auteur | Ville | Lieu | Support | Commentaires |
|------|---|--|---|------------------------|--------------|
| ?? | <p>Cavaglieri, Mario [Rovigo (Italie) 1887 - Pavie - Peyloubère- (Gers France) 1969]</p> | <p>S'est fait connaître en se consacrant à la représentation de la société mondaine avec une peinture colorée et raffinée.</p> | <p>En vente aux enchères à Toulouse le 27/3/2013 : adjugé ?? (estimation 4.500 à 6.000 €)</p> | <p>Huile sur toile</p> | |

CAXTON - "The game and playe of the chesse"



| Date | Auteur | Ville | Lieu | Support | Commentaires |
|------|----------------------------|-------|------|-------------------------------|---|
| 1480 | Caxton (William) | | | Livre, gravure sur bois | Imprimé, 2 ^e édition, à Westminster (1 ^e édition à Bruxelles en 1474). Contient un certain nombre de gravures sur bois dont celle-ci (détail) : le personnage principal du livre, le Philosophe, s'apprête à débattre des échecs. |

CAZIN - "The chess game"



| Date | Auteur | Ville | Lieu | Support | Commentaires | |
|------|--|---|------|---|---------------|--|
| ?? | Cazin, Jean-Charles [Samer 1841 - Lavandou 1901] | Peintre, graveur et céramiste. Peintre d'histoire, de scènes de genre, de paysages et de compositions murales. Considéré comme le chantre de la Côte d'Opale. | | Vente aux enchères, Londres, Olympia, le 14/07/2004 ; adjugé 3.000 £ (estimé 2.500-3.500 £) | Oil on canvas | |

CEDERSTROM - "Les joueurs d'échecs"



| Date | Auteur | Ville | Lieu | Support | Commentaires | |
|------|--|---|------|--|------------------|--|
| ?? | Cederstrom, Ture Nikolaus [1843 - Munich 1924] | Peintre suédois. Peintures de genre, scènes humoristiques de monastères, intérieurs et personnages. | | Vente aux enchères (Sotheby's), New-York, 12/10/1994 ; adjudé ?? (estimé 7 à 10.000 \$) | Oil on canvas | |

CELEBONOVIC - "Chess"



| Date | Auteur | Ville | Lieu | Support | Commentaires |
|------|---|-------|------|---------|---|
| 1933 | Celebonovic, Marko [Belgrade 1902 - Saint-Tropez 1986] | | | | Après des études à Oxford (économie politique) et à Paris (droit), il s'inscrit à la Grande Chaumière dans l'atelier d'A. Bourdelle. Il est un des peintres serbes les plus connus du 20 ^è siècle. |

CERRANO - "Nature morte à l'échiquier"



| Date | Auteur | Ville | Lieu | Support | Commentaires |
|------|--|--|------|---|---|
| 1979 | Cerrano, Jacqueline [Nice 1920 - Paris 2007] | Peintre-graveur de style néo- expressionniste | | Vente aux enchères. <i>Pas de précisions.</i> | Contresigné, annoté, titré et daté au dos sur la toile J. Cerrano 139 bd Saint Michel Paris 75005 "Nature morte à l'échiquier" Villeneuve le Comte Août 1979. |

CHABRIER - "Le jeu d'échecs"



| Date | Auteur | Ville | Lieu | Support | Commentaires |
|------|-----------------------------|--|---|-----------------|--------------|
| ?? | Chabrier, Georges | Peintre bordelais. Il fut l'élève de l'atelier de L-A. Auguin puis de Dupuy à l'école des Beaux-Arts de Bordeaux | Vente aux enchères à Anvers le 11/05/2009. Invendu (estimation 2.000-3.000 €) | Huile sur toile | |

CHALFANT - Sketch for "Chess players"



| Date | Auteur | Ville | Lieu | Support | Commentaires |
|------|---|----------------------------------|---------------------------------------|--------------------|--------------|
| ?? | Chalfant, Jefferson David [1856 - Wilmington 1931] | Washington DC (Etats-Unis) | Smithsonian American Art Museum | Pencil on paper | |

CHALON - "L'échec et mat inévitable"



| Date | Auteur | Ville | Lieu | Support | Commentaires |
|-----------|------------------------|---|------|---|--|
| 1825-1830 | Chalon , Alfred | Alfred Chalon's painting of 1819 was engraved by J. A. Planson and widely disseminated. | | Two lacquer snuff boxes, Stobwasser, Brunswick, circa 1825-30 | circular, the first painted with a romantic chess game, the first with lid and base numbered: 2101, each lid titled, the first base with Mark VI, diameter of each 9.9cm, 3 7/8 in (mise en vente de deux boites). |

CHAMBERS - ??



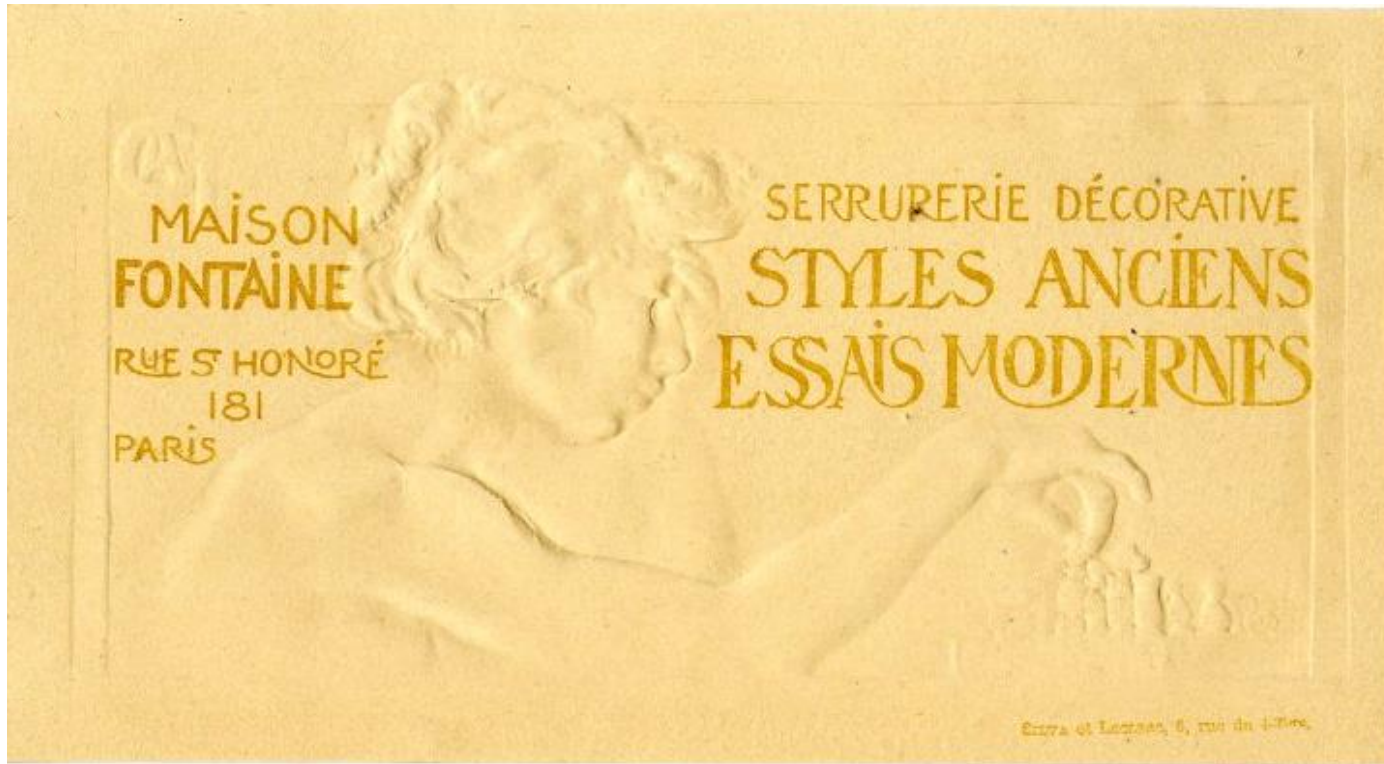
| Date | Auteur | Ville | Lieu | Support | Commentaires |
|------|---|--|------|---------|--------------|
| ?? | Chambers, Charles Edouard [Ottumwa 1883 - New-York 1941] | Illustrateur et peintre classique américain | | | |

CHARPENTIER - "Les échecs"



| Date | Auteur | Ville | Lieu | Support | Commentaires |
|------|--|-------------------|---------------|----------------------|--|
| 1897 | Charpentier, Alexandre [Paris 1856 Neuilly sur Seine 1909] | Paris (France) | Musée d'Orsay | Plaque de serrure | Bronze patiné. <i>Fondu par Fontaine</i> |

CHARPENTIER - "??"



| Date | Auteur | | Ville | Lieu | Support | Commentaires |
|------|---|--|-------------------------|----------------|---|---|
| 1898 | Charpentier, Alexandre [Paris 1856 - Neuilly sur Seine 1909] | Sculpteur et ébéniste français. Entre comme apprenti chez un bijoutier puis chez un graveur de médaille. Elève à l'école des Beaux-Arts dans l'atelier de gravure de Hubert Ponscarne. | Londres (Angleterre) | British Museum | Trade-cart ; print ; paper ; gypsograph | Nude woman playing chess; half- length, facing right; trade-card for Maison Fontaine, a firm of Art Nouveau locksmiths at 181 rue St Honoré, Paris. c.1898 Gypsograph with lettering printed in pale yellow ink. The same composition was used for a bronze plaquette made in c.1898 by Charpentier entitled "Chess" (an example is in the Department of Coins & Medals). |

CHASOV - "Still life with chessboard"



| Date | Auteur | Ville | Lieu | Support | Commentaires |
|------|---------------------|-------|------|---------|--------------|
| 2000 | Chasov, Valentin | | | | |

CHATAUD - "La partie d'échecs"



| Date | Auteur | Ville | Lieu | Support | Commentaires | |
|------|--|-------------------------------|------|---|--------------|--|
| ?? | Chataud, Alfred [Marseille 1833 - Alger 1908] | Peintre orientaliste français | | En vente aux enchères le 7/4/2013 à St Germain en Laye (France) | Aquarelle | Aquarelle et rehaut de gouache signée en bas à droite |

CHESSA - "Interno"



| Date | Auteur | Ville | Lieu | Support | Commentaires |
|------|--|---|------|---------|--------------|
| ?? | Chessa, Luigi [Turin 1898 - Turin 1935] | Peintre italien, architecte, décorateur et potier. | | | |

CHLEBOWSKI - "Chess players, Cairo"



| Date | Auteur | Ville | Lieu | Support | Commentaires | |
|------|--|-------------------------------|------|---|--------------------|--|
| ?? | Chlebowski, Stanislas (von) [1835 - Kowanowko 1884] | Peintre orientaliste polonais | | Vente aux enchères, New- York, 10/04/2006. Adjugé ?? (estimé 50- 70.000 \$) | Huile sur toile | |

CHOCARNE-MOREAU - "Une bonne leçon"



| Date | Auteur | Ville | Lieu | Support | Commentaires |
|------|--|-------|------|---------|---|
| ?? | <p>Chocarne-Moreau, Paul (né Chocarne Paul Charles) [Dijon 1855 - Neuilly/Seine 1931]</p> | | | | <p>Artiste-peintre naturaliste et un illustrateur français de la fin du XIXe siècle, représentatif du style académique de la Belle Époque. Il s'est spécialisé dans la peinture de genre, représentant des scènes de la vie parisienne dont les héros sont généralement de jeunes garçons issus de milieux populaires (jeunes apprentis-pâtisseries, ramoneurs, enfants de chœur, écoliers) se livrant à toutes sortes de facéties.</p> |

CHRISTOPHER - "Chess players, Times square"



| Date | Auteur | Ville | Lieu | Support | Commentaires |
|------|---------------------------------------|-----------|---|-------------------|--------------|
| 1993 | Christopher, Tom [1952-] | Américain | Vente aux enchères (Artcurial), Paris, 20/10/2014 ; adjugé 7.800 € (estimé 6.000-8.000 €) | Acrylic on canvas | |

CHU - "A chess player"



| Date | Auteur | Ville | Lieu | Support | Commentaires |
|------|--|-------|---|-------------|--------------|
| ?? | Chu, Anne [New-York 1959 - 2016] | | Vente aux enchères (Sotheby's) le 18/11/2016 ; adjugé 12.500 US\$ (estimé 10-15.000 US\$) | Oil on wood | |