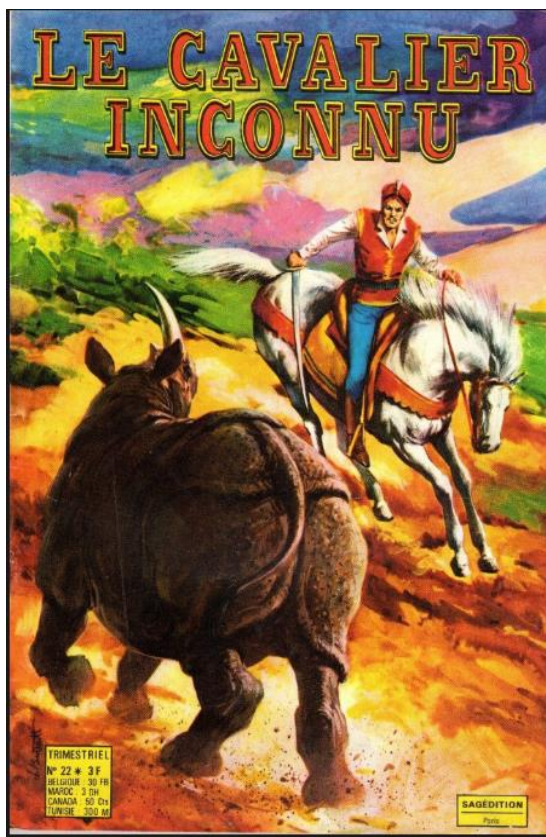


CAVALIER INCONNU (Le)

"Partie d'échecs"

Grecchi - Marcello

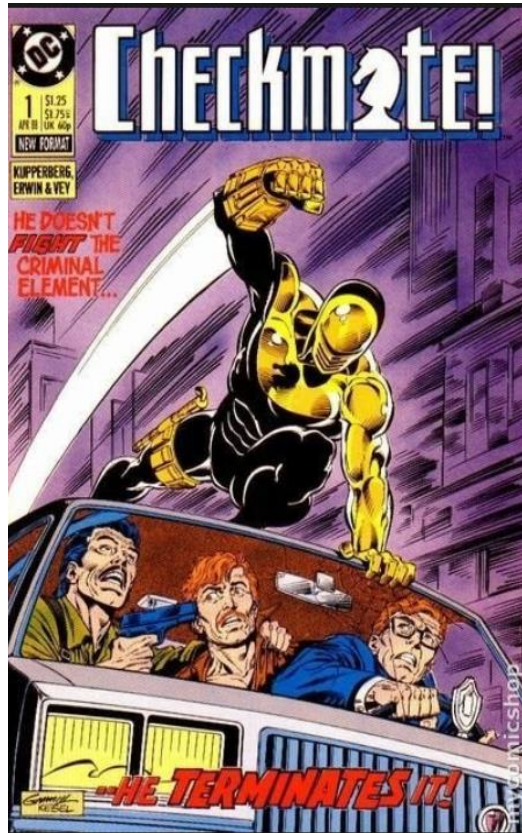


Sagédition - 1973 - 1ère série

Tome 22

CHECKMATE !

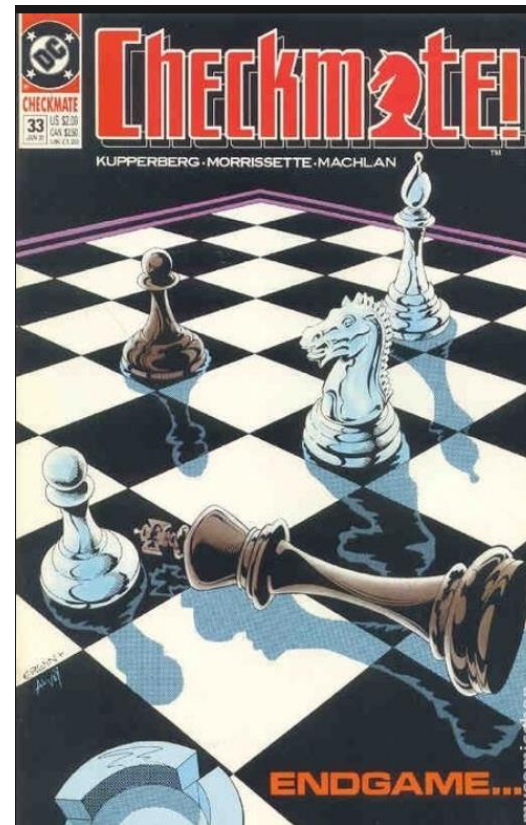
Kupperberg - Erwin



DC Comics - n° 1 - 04/1988
33 parutions entre 1988 et 1990

CHECKMATE !

Kupperberg - Erwin



DC Comics - n° 33 - 12/1990
33 parutions entre 1988 et 1990

CLAPOTIS

"Le jeu d'échecs"

Collectif



Arédit (1ère série) - 1972

n° 74

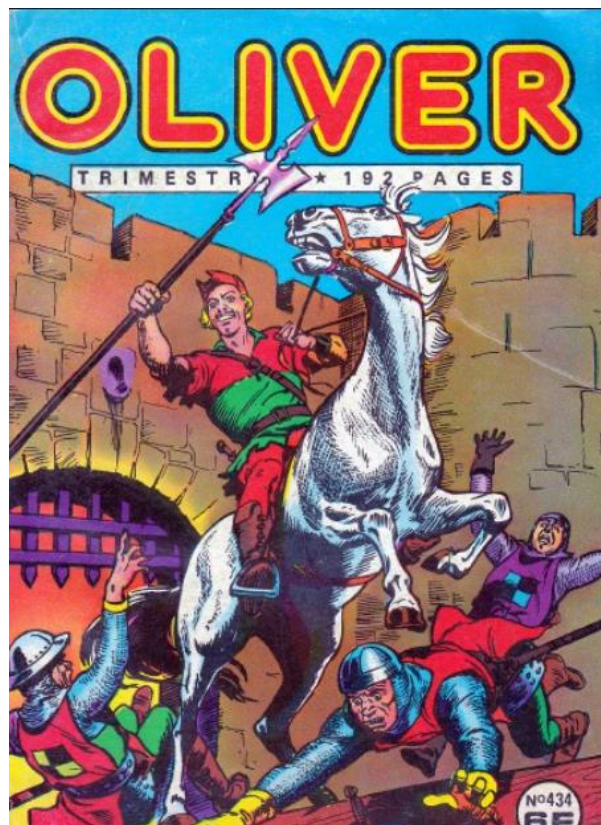
MANDRAKE
"Echec et mat au général"
Falk - Davis
Editions des Remparts (1ère série) - 12/1963
Mondes mystérieux - n° 24

MANDRAKE
"Le royaume étrange"
Collectif
Editions des Remparts (3è série) - 04/1965
"Mondes mystérieux" - n° 20

OLIVER

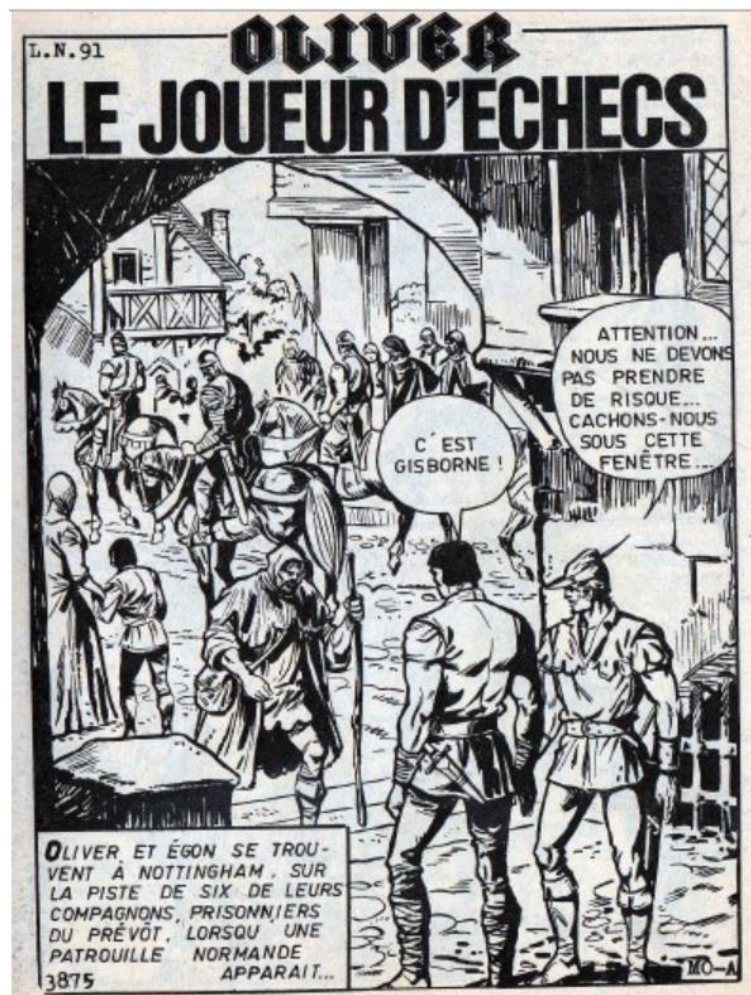
"Le joueur d'échecs"

Molina - Laffond



Imperia - 1981

n° 434



SISSI

"Cécile - La partie d'échecs"

Collectif



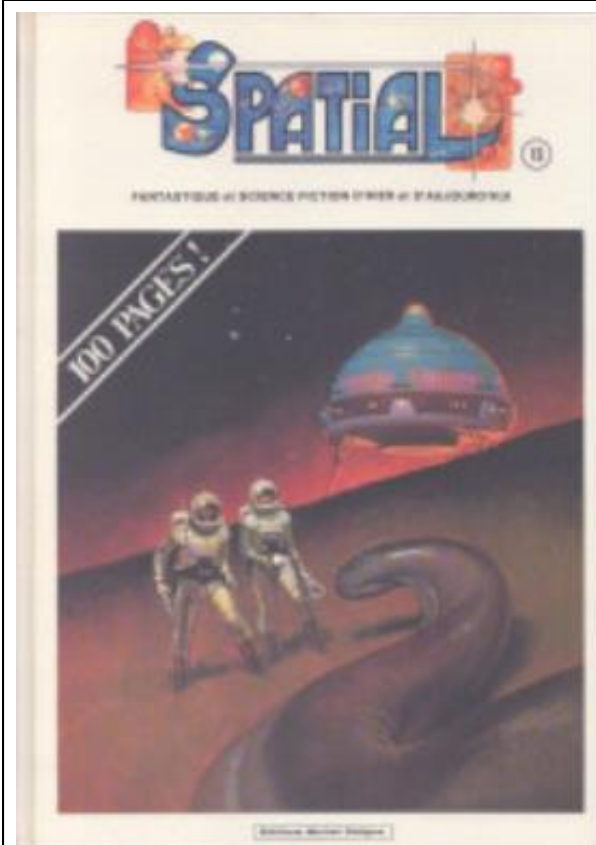
Arédit - 1965
n° 70



SPATIAL

"Echec et Mat"

? - Vannereau



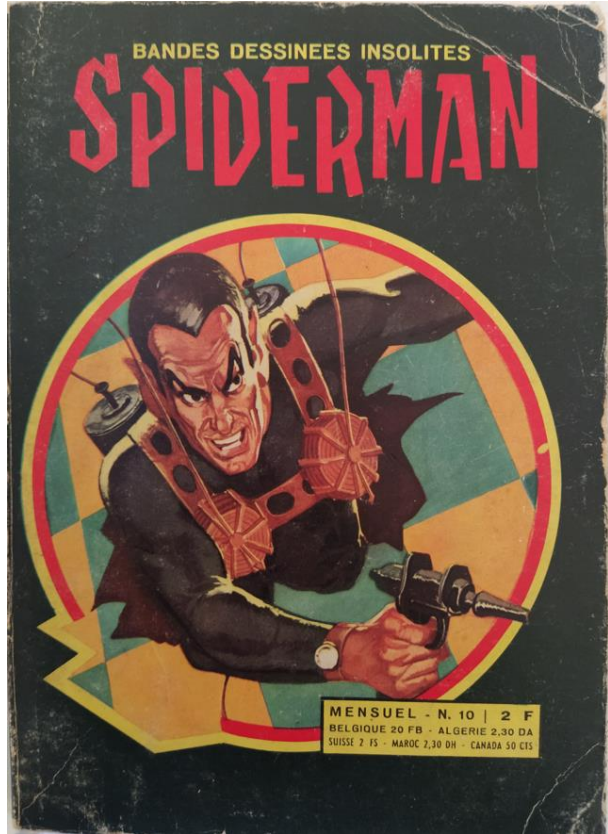
Editions Deligne- 01/1982

n° 13



SPIDERMAN

"Echec et mat"



- 1969

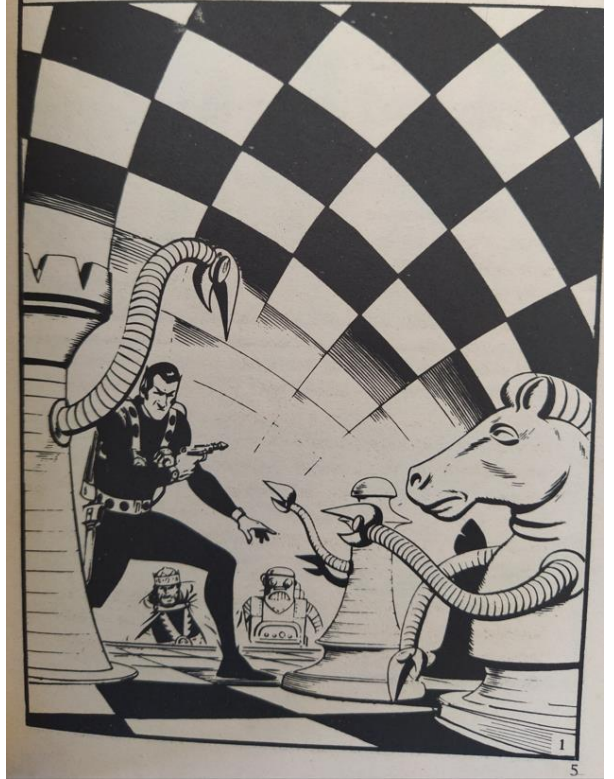
n° 10

SPIDERMAN

ECHEC
ET
MAT

SPIDERMAN - N. 10 - Mars 1969 - Editoriale Gemini s.a.s. - Corso Monforte 27, Milan (Italie) - Directeur responsable: Rosalia Guccione - Enregistré au Tribunal de Milan n. 152 - Copyright by Fleetway Ltd - London - Gemini s.a.s. Transport-Press - Imprimé en Italie Gibiemme S.p.A., Segrate (Milan).

SPIDERMAN, LE FANTASTIQUE CERVEAU CRIMINEL QUI FUT LONGTEMPS LE ROI DE LA PÈGRE AMÉRICAINE EST PASSÉ AU SERVICE DE LA LOI... ET MALGRÉ TOUT SON POUVOIR IL DEVRA RECOURIR AUX MOYENS LES PLUS SATANIQUES POUR RÉDUIRE LE PLUS ÉTRANGE ENNEMI QU'IL AIT JAMAIS AFFRONTÉ...



Chaque case de l'histoire évoque les échecs

X-13 Agent secret

"Partie d'échecs"

Collectif



Imperia - 1982

n° 395

