

AFFICHE



Affiche réalisée par Marcel DUCHAMP

ALLUMETTES



Chess Brand



SEITA ("L'instant Déclit")

## ANTENNE pour PORTABLE



antenne "Echecs" par Totem (1998)

## ASSIETTE



Sarreguemines

ASSIETTE - Faïence bleue de Delft



Porceleyne Fles - 1935

AUTO-COLLANT



## AUTOGRAPHE



Kasparov et Karpov - Championnat du Monde 1984

## BAGUE de CIGARE

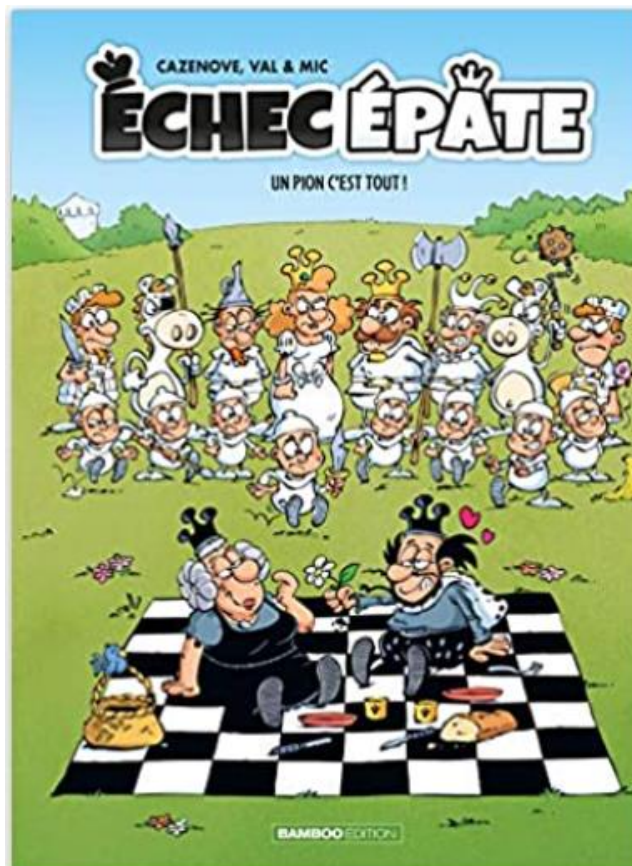


**BALLON de FOOTBALL**



"Impossible match" (2015) - Gabriele de Santis

**BD**



2021

**BILLET de BANQUE**



Billet à l'effigie de Paul Kérés, Estonie - 1992

**BILLET de LOTERIE**



1961

## BISCUITS



## BOUCHON



**BOUGIE**



Habitat



Zara Home

**BOUTON de MANCHETTE**



en argent - Hermès



## BRACELET



en or - Hermès (1992)

## BRIQUET



Zippo

**BROCHE**



Biche de Bere

**BUVARD**



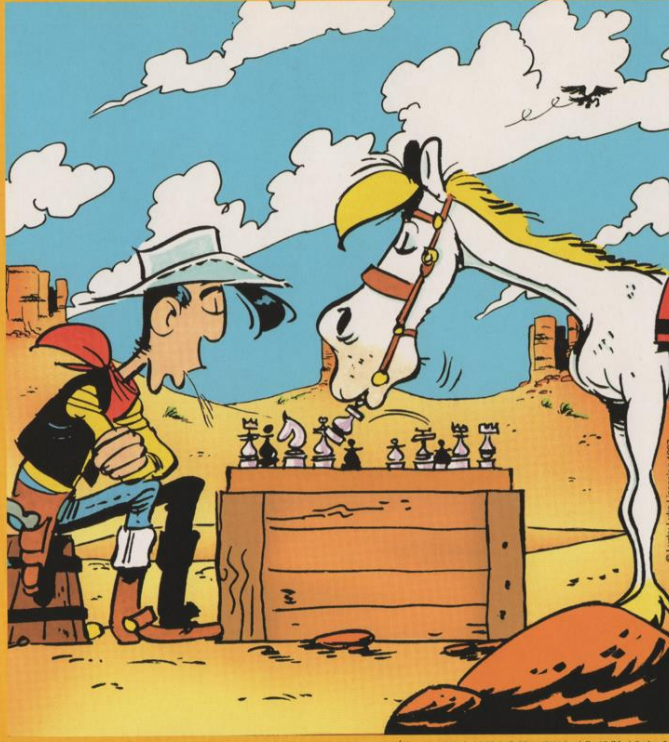
Biscottes Gringoire

# CALENDRIER

LA POSTE

— ALMANACH DU FACTEUR 1998 — J. Cartier Bresson

JANVIER		FÉVRIER	
Les jours augmentent de 10 à 31		Les jours augmentent de 18 à 28	
J 1	JOUR DE L'AN 1	D 1	ELLA
V 2	BASILE	L 2	PRÉSENTATION 6
S 3	GENEVIÈVE	M 3	BLAISE 6
D 4	ÉPIPHANIE	M 4	VERONIQUE
L 5	ÉDOUARD 2	J 5	AGATHE
M 6	MELAINÉ	V 6	GASTON
M 7	RAYMOND	S 7	EUGÈNE
J 8	LUCIEN	D 8	JACQUELINE
V 9	ALIX	L 9	APOLLINE 7
S 10	GUILLAUME	M 10	ARNAUD
D 11	PAULIN BAPT. 5	M 11	N.-D. LOURDES 0
L 12	TATIANA 0 3	J 12	FÉLIX
M 13	YVETTE	V 13	BÉATRICE
M 14	NINA	S 14	VALENTIN
J 15	REMI	D 15	CLAUDE
V 16	MARCEL	L 16	JULIENNE 6
S 17	ROSELINE	M 17	ALEXIS
D 18	PRISCA	M 18	BERNADETTE 9
L 19	MARIUS 4	J 19	GABIN 9
M 20	SÉBASTIEN 9	V 20	AIMÉE
M 21	AGNÈS	S 21	P. DAMIEN
J 22	VINCENT	D 22	ISABELLE
V 23	BARNARD	L 23	LAZARE 9
S 24	FR. DE SALES	M 24	MARDI-GRAS
D 25	CONV. S. PAUL	M 25	CENDRES
L 26	PAULE	J 26	NESTOR
M 27	ANGÈLE	V 27	HONORINE
M 28	TH. D'AQUIN	S 28	ROMAIN
J 29	GILDAS		
V 30	MARTINE		
S 31	MARCELLE		



MARS		AVRIL		MAI		JUIN	
Les jours augmentent de 10 à 31		Les jours augmentent de 16 à 30		Les jours augmentent de 18 à 31		Les jours augmentent de 20 à 30	
D 1	CARÈME	M 1	HUGUES	V 1	F. DU TRAVAIL	L 1	JUSTIN 23
L 2	CHARLES LE B. 10	J 2	SANDRINE	D 3	BORIS	M 2	BLANDINE 6
M 3	GUENOLE	V 3	RICHARD 6	L 4	PHIL. JACQ. 6	M 3	KEVIN 0.T.
M 4	CASIMIR 0.T.	S 4	ISIDORE	J 5	STYVAÏN 19	J 4	CLOTILDE
J 5	OLIVE 6	D 5	RAMEAUX	M 5	JUDITH	V 5	IGOR
V 6	COLETTE	L 6	MARCELLIN 15	M 6	PRUDENCE	S 6	NORBERT
S 7	FÉLICITE	M 7	J.-BAPT. DE LA SALLE	J 7	GISELE	V 8	VICTOIRE 1945
D 8	JEAN DE D.	M 8	JULIE	V 8	VICTOIRE 1945	S 9	PACOME
L 9	FRANÇOISE 11	J 9	GAUTIER, J.S.	D 10	FÈTE J. D'ARC	L 11	ESTELLE 20
M 10	VIVIAN	V 10	FULBERT, V.S.	M 12	ACHILLE	M 12	ACHILLE
M 11	ROSINE	S 11	SIBILLAS, S.S.O.	M 13	ROLANDE	J 14	MATTHIAS
J 12	JUSTINE	D 12	PAQUES	V 15	DENISE	V 15	DENISE
V 13	RODRIGUE 0	L 13	IDA 16	S 16	HONORÉ	D 17	PASCAL
S 14	MATHILDE	M 14	MAXIME	L 18	ERIC 21	L 18	ERIC 21
D 15	LOUISE	M 15	PATERNE	M 19	YVES 9	M 19	YVES 9
L 16	BÉNÉDICTE 12	J 16	BENOÎT-J.	M 20	BERNARDIN 9	M 20	BERNARDIN 9
M 17	PATRICE	V 17	ANICET	J 21	ASCENSION 9	J 21	ASCENSION 9
M 18	CYRILLE	S 18	PARFAIT	V 22	EMILE	V 22	EMILE
J 19	JOSEPH	D 19	EMMA	S 23	DIDIER	S 23	DIDIER
V 20	PRINTEMPS 6	M 20	ANSELME	D 24	DONATIEN	D 24	DONATIEN
S 21	CLEMENCE 9	M 21	ANSELME	L 25	SOPHIE 22	L 25	SOPHIE 22
D 22	LEA	M 22	ALEXANDRE	M 26	BÉRENGER	M 26	BÉRENGER
L 23	VICTORIN 13	J 23	GEORGES	J 27	AUGUSTIN	J 27	AUGUSTIN
M 24	CATH. DE SU.	V 24	FIDÈLE	J 28	GERMAIN	V 29	ATMAR
M 25	ANNONCIATION	S 25	MARC	S 30	FERDINAND	D 31	PENTECÔTE
J 26	LARISSA	D 26	SOL. BIPOURTE 18				
V 27	HABIB	L 27	ZITA 18				
S 28	GONTRAN 6	M 28	VALÉRIE				
D 29	SWIADYS	M 29	CATH. DE SI.				
L 30	ANÉES 14	J 30	ROBERT				
M 31	BENJAMIN						

PRINTemps (Équinoxes) le 20.03 à 19h 55min (L.U.) - 21E (Solstices) le 21.06 à 14h 30min (L.U.) - Éclipses de SOLEIL le 26.02 à 17h 28min (L.U.) Totalité à Paris - Éclipses de LUNE le 13.03 à 4h 20min (L.U.) Partielle à Paris - Congés scolaires en pages intérieures.

La Poste

# CALENDRIER

**2 FOR 1  
DOWNLOAD  
A FREE  
CALENDAR  
FOR YOUR  
COMPUTER**

Calendar for 2000

# CHESS

365\*  
days  
of check and  
mate, gambits  
accepted  
and declined,  
pins and  
counter-pins,  
and the  
desperado  
combination

For Beginners,  
Grandmasters,  
and Everyone  
in Between

\*with an extra  
move for leap  
year

**ROBERT BYRNE**  
CHESS COLUMNIST FOR  
THE NEW YORK TIMES

## CANETTE



Gold - décor de J-C de Castelbajac

## CANNE ECHIQUIER

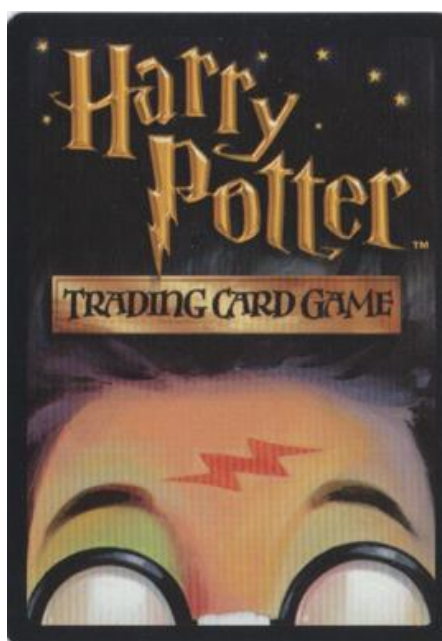


Magasin "Antoine", avenue de l'Opéra, Paris

## CARRELAGE



## CARTE (Trading Card Game)



Harry Potter

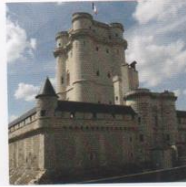
## CARTE de VISITE

### Les échecs de Vincennes

pour le plaisir de jouer

Espace Daniel Sorano  
16 rue Charles Pathe  
94300 Vincennes  
06.85.52.86.65

<http://club-echecs-vincennes.fr/>



### ART ARCIS



Hornweg 2 - 6041 TJ - Roermond - Pays-Bas  
Tel. +31 475 31 95 95 - Fax +31 475 31 03 06 - E-mail: [artarcis@chimaer.com](mailto:artarcis@chimaer.com)  
Art Arcis fait partie de la Chimaer Compagnie

GEORGE FROHLINDE

TEL (212) 475-9580  
FAX (212) 982-7471  
[WWW.CHESS-SHOP.COM](http://WWW.CHESS-SHOP.COM)

### VILLAGE CHESS SHOP LTD.

230 THOMPSON STREET  
NEW YORK, N.Y. 10012

OPEN 7 DAYS NOON - MIDNIGHT  
SINCE 1972



het Paard

### Schaak en Gowinkel

In- en verkoop van:  
Schaak, Dam, Go en  
Bridgeboeken  
Spelmateriaal  
Curiosa

Haarlemmerdijk 147 • 1013 KH Amsterdam  
Tel.: 020-624 11 71 • Fax: 020-627 08 85  
e-mail: [paard@xs4all.nl](mailto:paard@xs4all.nl) • <http://www.xs4all.nl/~paard>

HAND MADE  
**ŠACHY - CHESS - SOUVENIRS**  
HAND MADE  
Celetná 12, Praha1, 10.00 - 20.00h, tel.: +420 224 247 242

FIRENZE  
Via del Corso, 48r - Tel. (055) 2381653

## CARTE DOUBLE

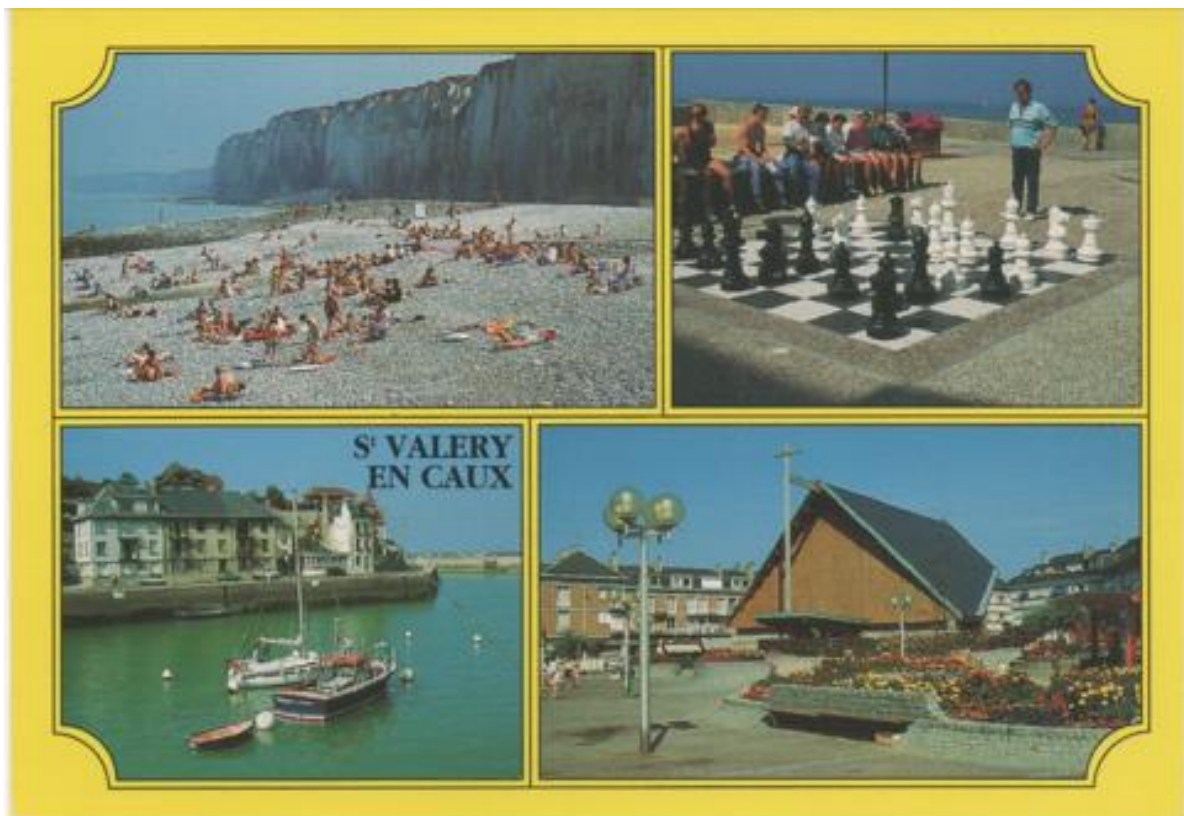


CARTE POSTALE



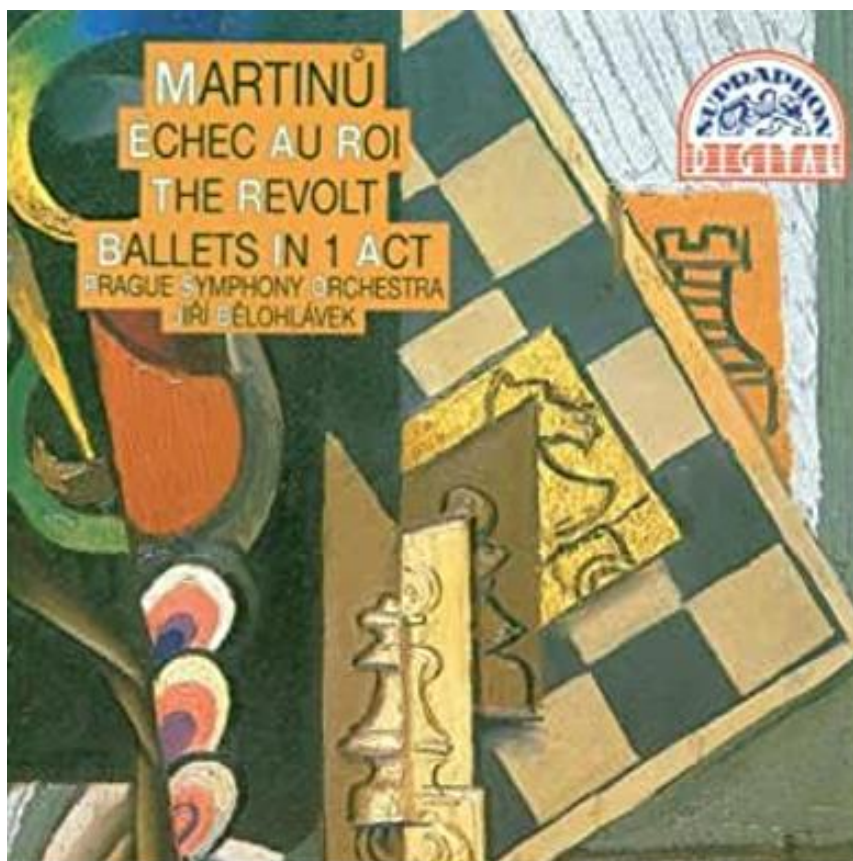
CP ancienne

CARTE POSTALE



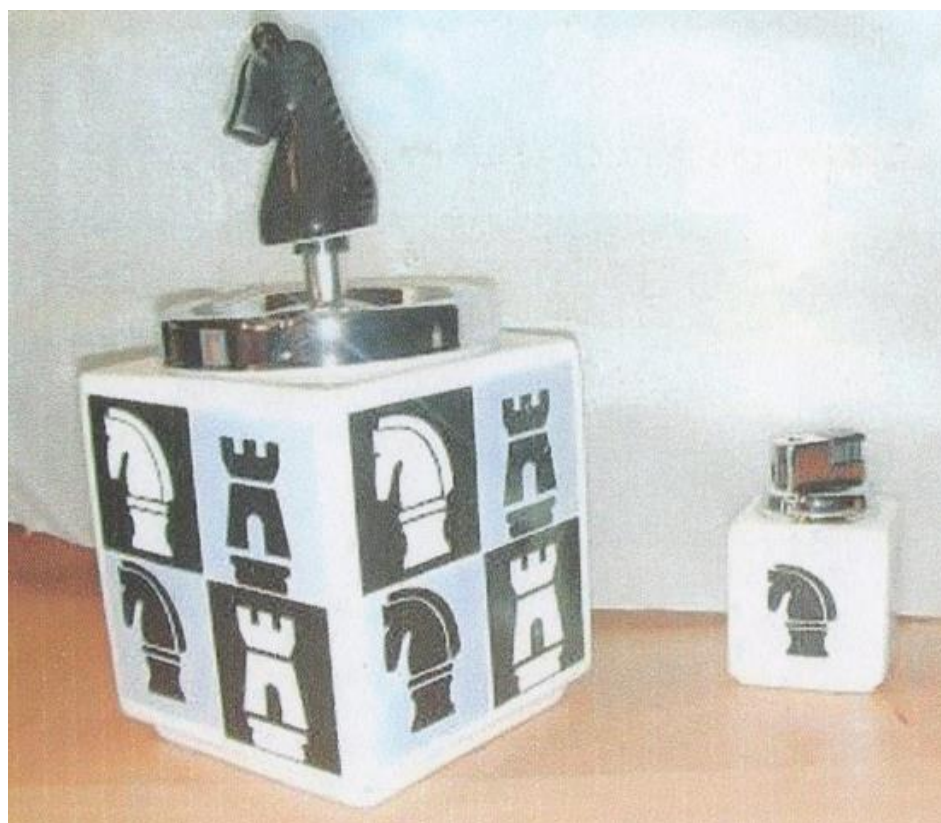
CP moderne

CD



*voir sur ce site : "échecs et musique"*

CENDRIER / BRIQUET





## CHAISE



Chaise échiquier module 400 (1965), R. Tallon (1929-2011)

## CHAMPAGNE



De Castellane - Coffret échiquier

## CHAUSSETTE

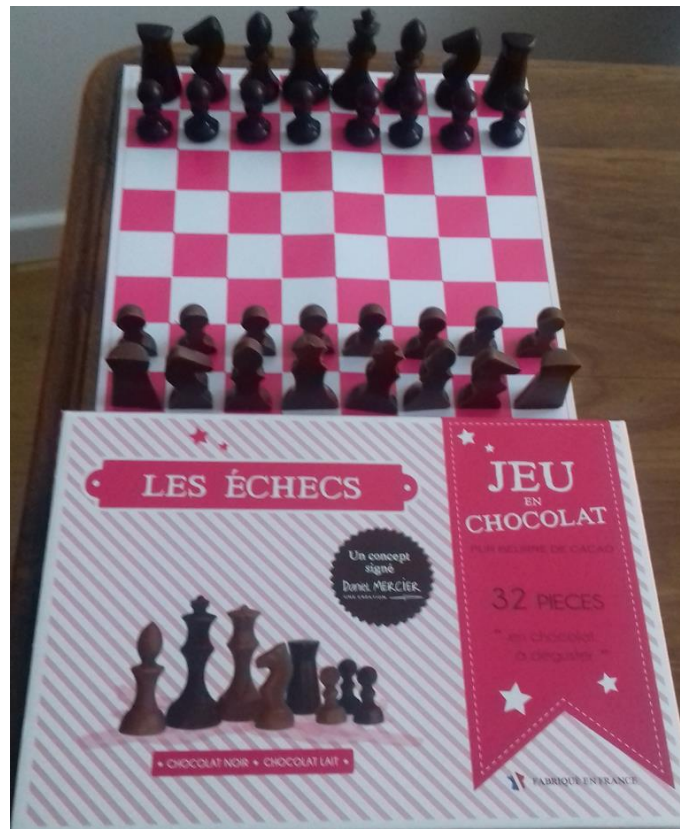


SockSmith



Kindy

## CHOCOLAT



Jeu d'échecs en chocolat - Daniel Mercier

CHROMO



CLE USB



COQUE pour PORTABLE

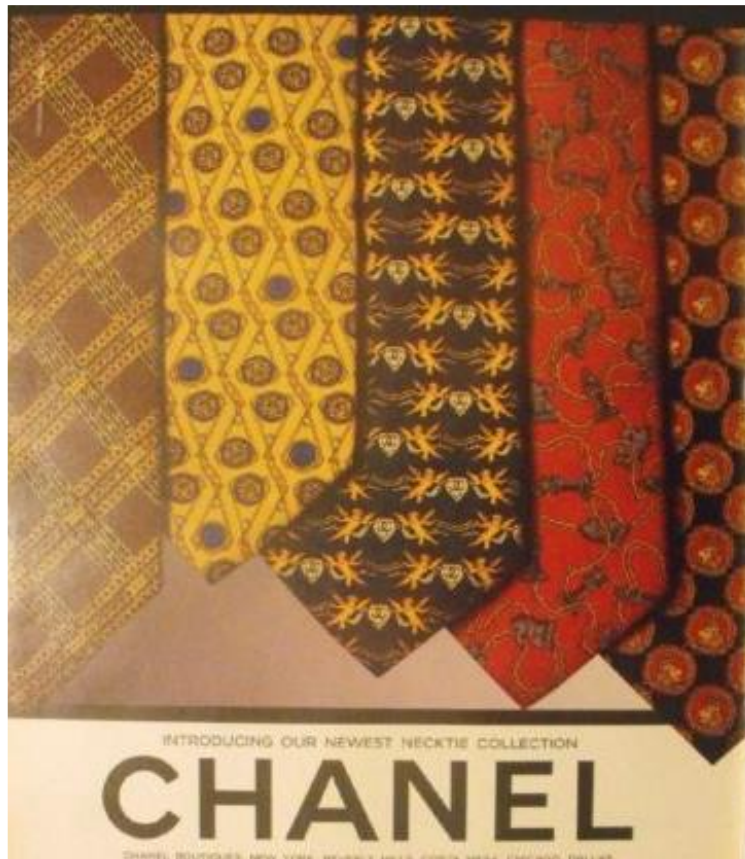


COUETTE



"Tintin échiquier" (L'Oreille cassée)

## CRAVATE



Chanel

## CREME à CAFE

