

MADE



Affiche entrée des bouches de métro (Paris) - 2017

MAEVA

Avec Maeva, une semaine de vacances,
c'est une semaine sans souci.

Dans les Hôtels et Hôtels-Clubs Maeva, on ne gâche pas vos enfants, on s'en occupe.

des soirées, pas des veillées.

Chez Maeva, ce sont vos forfaits qui vous attendent et pas l'inverse.

Pour recevoir gratuitement le catalogue Maeva, appelez le Numéro Azur :

0 801 10 20 30
appel gratuit

ou tapez 3615 Maeva.
0 2 37 19 65

Maeva
A chacun ses vacances

Dans les Hôtels et Hôtels-Clubs Maeva, tout est conçu pour rendre vos vacances encore plus agréables. En plus du confort irréprochable de nos chambres, des animations, et des spectacles organisés chaque soir, Maeva vous offre une multitude de petits plus à la carte, pour vous simplifier les vacances. À votre disposition : une garderie, dans la journée, des baby-sitters le soir, nous pouvons même nous occuper de vos enfants ! Chez Maeva, sans semaine de vacances, c'est une semaine sans souci. Pour connaître les services disponibles dans les différents Hôtels Maeva, recevez gratuitement le catalogue en recevant le coupon ci-dessous, ou demandez-le à votre agent de voyages.

Bon à retourner à Maeva, 32 Route de la Reine BP 498 - 92103 Boulogne Cedex
Je souhaite recevoir sans engagement de ma part le catalogue Maeva.

Nom : _____ Prénom : _____ Adresse : _____
Code postal : _____ Ville : _____ Tél : _____

Madame Figaro - 15/11/1997

Maison CHEVALIER

Dans le cadre de l'été, un nettoyage de printemps s'impose.

-20% sur le nettoyage de vos tapis, tapisseries, fourrures, campés en cuir et daim, rideaux.

Pour profiter de cette remise, il vous suffit de nous apporter ou de venir reprendre les pièces à nettoyer dans l'un de nos ateliers. Si vous ne pouvez pas vous déplacer, à défaut de cette remise nous vous faisons bénéficier gratuitement du transport. Mais attention, cette offre promotionnelle est valable seulement de 50 mai au 30 juin.

Avec l'été, le moment est venu de redonner à votre intérieur une nouvelle jeunesse. Confiez-le à des mains expertes. La Maison CHEVALIER est le spécialiste n°1 en France pour l'entretien et la restauration des tapis et tapisseries. Dans ses 4 ateliers, à Paris et en Province, elle réunit un matériel ultramoderne et une main-d'œuvre composée de plusieurs Meilleurs Ouvriers de France.

Savez-vous qu'un tapis peut accumuler jusqu'à 50% de son poids en poussière? Seul, un nettoyage professionnel peut lui redonner sa propreté originale.

C'est aussi vrai pour les fourrures, cuirs et daims, en léger froil avec le soleil et qui souffrent d'apathie dès les beaux jours.



Vous l'avez compris, juin c'est vraiment le mois de l'entretien.

Depuis 70 ans, la Maison CHEVALIER est fait une solide réputation dans le nettoyage et la restauration de tapis et tapisseries. Comme les Maîtres Français et étrangers, faites confiance à la signature CHEVALIER.

Et retrouvez votre intérieur tel que vous l'avez choisi : plein de lumière et de couleurs!

Région Parisienne : 64, Bd de la Maison Marchand
92000 Courcouronnes (Paris La Défense - secteur n°13)
Parking dans la cour - Tél : (33) 01 87 88 41 41
Région Nord de France : 100g - Tél : 02 20 31 41 41
Région Rhône Alpes - Lyon - Tél : 78 64 21 53
Région Provence Côte d'Azur - Nîmes
Tél : 94 99 00 14 79
Centre d'expédition et de vente
15, quai Voltaire 75007 Paris



Le Figaro Magazine - 24/05/1986

MAISON ROBLLOT

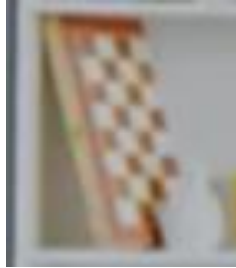

MAISON ROBLLOT

PRÉVOYANCE OBSEQUES

Tout prévoir
pour le respect de vos volontés
et la sérénité de vos proches.

Affiche panneau publicitaire (Paris) - 08/2017

MALAKOFF HUMANIS



Spot publicitaire (extrait) - 2022

MALAKOFF HUMANIS



La Bourse
Participative

malakoff
humanis

SANTÉ - PRÉVOYANCE - RETRAITE - ÉPARGNE

0:39

Spot publicitaire (extrait) - 2024

MANHATTAN



From the Far East—new ideas in Manhattan Sportswear

The creative imagination found in the Far East has had a growing influence on American architecture, landscaping and home furnishings. Now *Manhattan* draws on the same fertile sources as an inspiration for their new collection of Pagoda Prints, tailored of Mallinson Fabrics. While ebullient in color, they convey a serene impression that typifies

Oriental culture. The motifs are delicate, intricately detailed—unlike any previously seen in sports attire. His *Alaskan Pagoda Print* rayon sport-shirt, \$5.00. (Matching swim trunks, \$5.00.) Her *Lady Manhattan Pagoda Print* shirt, \$5.00. The *Manhattan Shirt Company*, 444 Madison Avenue, New York. © 1955



1955

MARACA (Rum of Porto-Rico)



PHOTOGRAPH BY GARY FRIEDMAN

JOE STETSON: You win. Beautifully played. Calls for toast.
BEST FRIEND: *Sheer luck. Novel experience.*
JOE STETSON: Deserves novel toast. New drink. Everybody asking for.
BEST FRIEND: *Suspense killing. Do tell.*
JOE STETSON: Dry rum. Comes from Puerto Rico. Lighter bodied. Superb with soda and lemon twist. Or favorite mixer.
BEST FRIEND: Rum and soda? *Serious?*
JOE STETSON: Couldn't be more. With Puerto Rican rum. People should try several brands. Subtle differences.
BEST FRIEND: *Come, come. Specify brand.*
JOE STETSON: Maraca here. Spectacular drink.



DE FUSCO

© 1955 Rum Distillers (U.S.), Bureau Development Administration, Government of Puerto Rico, 68-1700 Avenue, San Juan 9, P. R.

1955

MARAGNAN (Tapioca)



Chromo

MARINES

THE SUCCESSFUL BATTLE
IS WAGED FIRST IN THE MIND.

IN ANY CONTEST, SHEER FORCE ALONE WILL NOT ASSURE VICTORY. SUCCESS BELONGS TO THOSE WHO HAVE ALSO MASTERED THE POWER OF THE MIND.

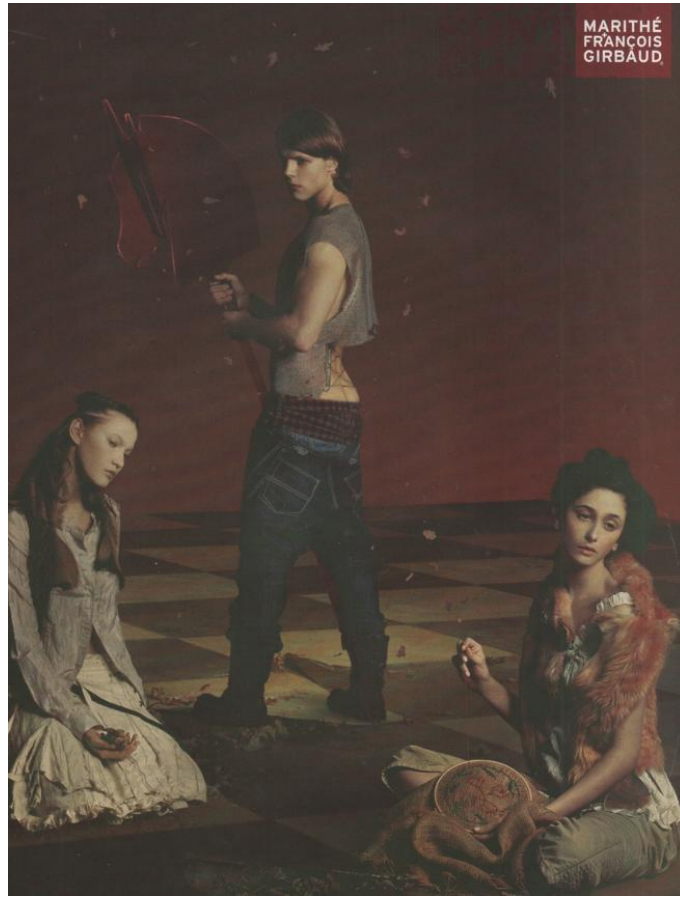
THERE IS A PLACE WHERE YOU CAN DEVELOP YOUR MIND, AS WELL AS YOUR BODY, WHERE THE WISDOM AND TRADITIONS OF OVER 200 YEARS ARE PASSED ON TO THOSE WHO HAVE PROVEN THEY ARE WORTHY.

IF YOU THINK YOU'RE READY TO ACCEPT THE CHALLENGE OF BECOMING A UNITED STATES MARINE, MAKE YOUR MOVE. CALL 1-800-MARINES.

Marines
THE FEW, THE PROUD, THE MARINES.

1992

MARITHE+FRANCOIS GIRBAUD



MARITHÉ
FRANÇOIS
GIRBAUD

ELLE - 19/09/2005

MARLBORO

The filter doesn't get between you and the flavor!

Marlboro
THE NEW FILTER CIGARETTE FROM PHILIP MORRIS

POPULAR FILTER PRICE

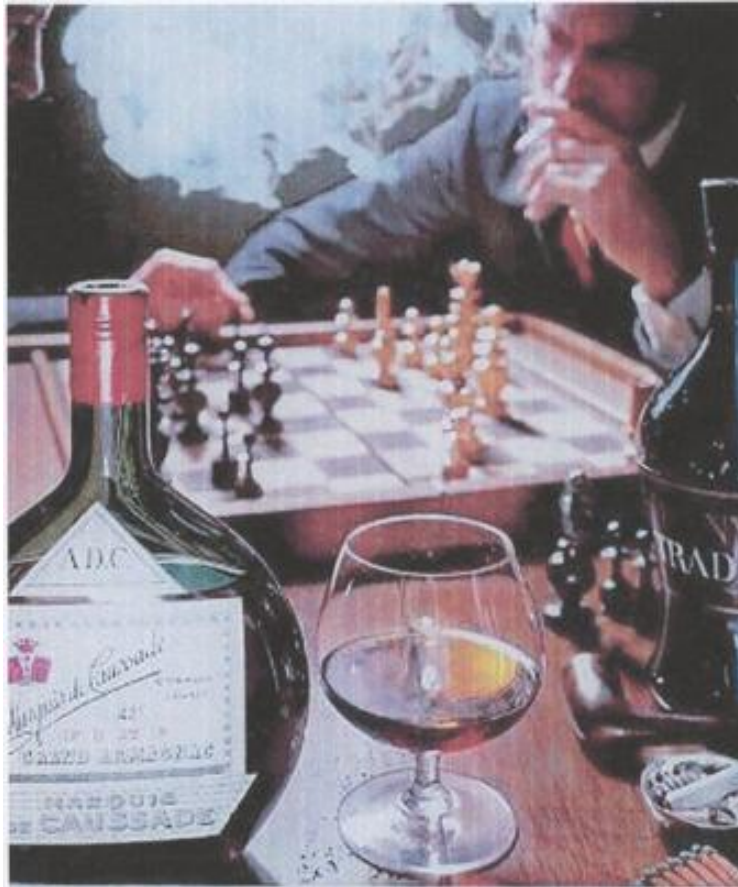
POPULAR FILTER PRICE

Yea, this easy-drawing but hard-working filter sure delivers the goods on flavor. Popular filter price. This new Marlboro makes it easy to change to a filter. This one you'll like.

(MADE IN ROANOKE, VIRGINIA, FROM A NEW PHILIP MORRIS RECIPE)

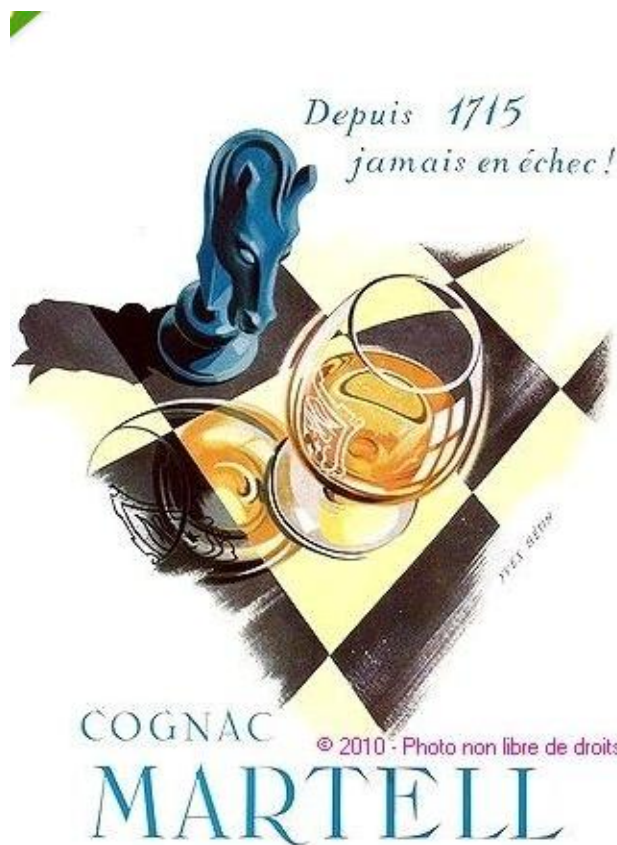
1955

MARQUIS DE CAUSSADE



1964

MARTELL



1954

MARTELL

**Die Zeiten ändern sich -
eines bleibt: Martell**

Martell. Die Erfahrung aus 3 Jahrhunderten Tradition. Eine lange Reifezeit in Eichenfässern und die sorgfältige Auswahl aus den 4 besten Cognac-Weinlagen (Borderies, Grande Champagne, Petite Champagne und Fins Bois).

Martell. La signature d'un grand cognac.
Seit 1715.

1981

MARTIN MARIETTA

CLIC: The sum of the digits of the above leaves a remainder of seven when divided by ten, and the sum of the digits of the quotient leaves a remainder of three when divided by nine.

AND LET'S CONSIDER ANOTHER QUOTIENT. It takes shape as men's minds go deep into space. One center of these calculations is Martin-Denver, where successful professionals enjoy full scope from basic research to vehicle design. You will find range, reward, and stature here. Write N. M. Pagan, Director of Technical and Scientific Staffing, Martin-Denver, P. O. Box 179D, Denver, Colorado.

MARTIN
DENVER DIVISION

1960

MARTIVAL cuisines



SIRIUS : Corps de meuble en panneau surfacé mélaminé, épaisseur 19 mm, décor blanc perle. Côté visible : décor blanc perle ou hêtre sans supplément, laqué assorti avec supplément. Porte : Porte en M.D.F. enrobée polymère, épaisseur 19 mm, 1 coloris : blanc. Tiroir en panneau mélaminé gris 16 mm avec coulisses métal double paroi laqué gris. Sortie totale. Charnières clipsables. Boutons ou poignées au choix.

Catalogue - 04/2003

MARVIN



Kann eine extraflache Uhr die gleiche Präzision aufweisen wie andere Modelle?

Ja! MARVIN bietet für die elegante Dame wie für den anspruchsvollen Herrn je eine extraflache Uhr, die den offiziellen Titel eines Chronometers* besitzt.

Mit dem Damen-Modell hat MARVIN einen einzigartigen Erfolg erzielt: Die kleine, extraflache, in Serie hergestellte MARVIN-Damenarmbanduhr erhielt als einzige ihrer Art den offiziellen Titel eines Chronometers mit der Auszeichnung «für besonders gute Resultate».

Ref. 50553, Chronometer für Damen, 18 Kt. (750) Gold . . . DM 392.—
Ref. 50701Ch, Chronometer für Herren, 18 Kt. (750) Gold . . . DM 520.—
Ref. 50701Ch, Chronometer für Herren, Edelstahl DM 265.—

Andere extraflache Modelle, ohne Chronometer-Zertifikat:

Modelle für Damen
Ref. 300556, 18 Kt. (750) Gold DM 370.—
Ref. 300750, Edelstahl DM 195.—

Modelle für Herren

Ref. 502003, 18 Kt. (750) Gold DM 540.—
Ref. 507001, Sekunde aus der Mitte DM 575.—
Ref. 512004, Gold-Diamant DM 230.—
Ref. 513004, Sekunde aus der Mitte DM 220.—
Ref. 502003, Edelstahl DM 220.—
Ref. 507001, Sekunde aus der Mitte DM 225.—

*Prüfung anerkannt

Jede MARVIN-Uhr ist mit einem hochqualifizierten Werk ausgestattet. Bei einem Chronometer handelt es sich um eine Uhr, deren Präzision auf Grund einer 140-stündigen Gangkontrolle durch eine der offiziellen schweizerischen Kontrollstellen bescheinigt wurde.

Cie des montres MARVIN S.A., La Chaux-de-Fonds (Schweiz)

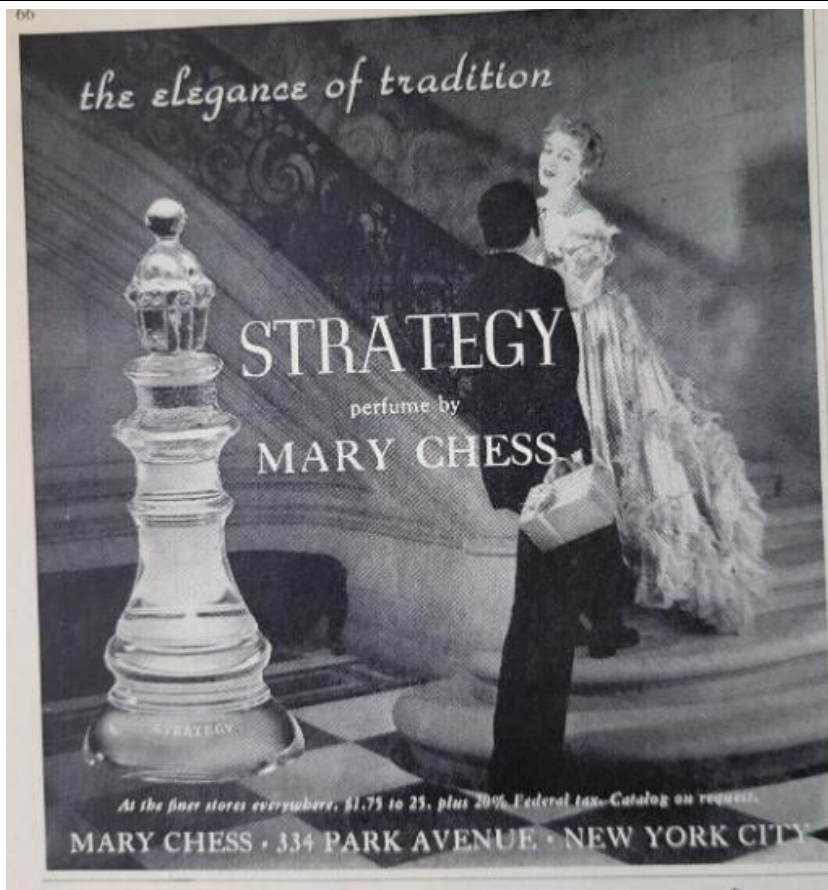
1961

MARY CHESS



1947

MARY CHESS (Strategy)



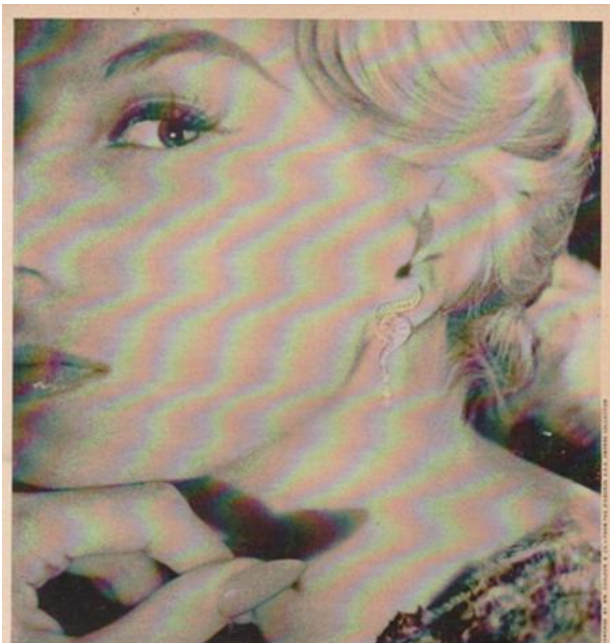
1953

MARY CHESS



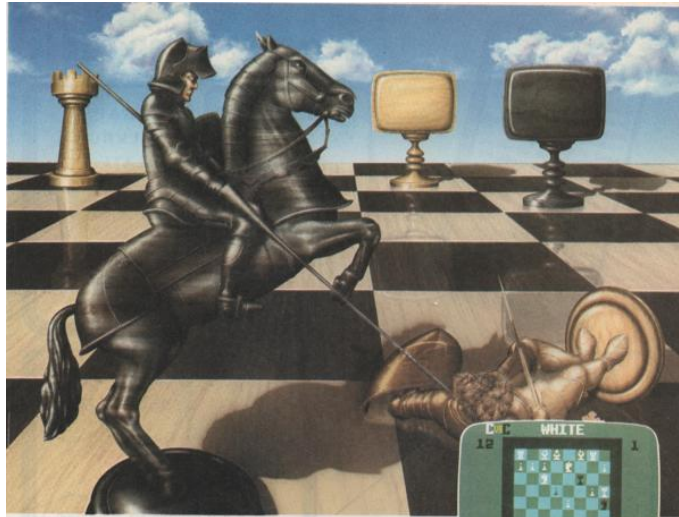
1955

MARY CHESS



1958

MATTEL ELECTRONICS (Intellivision)



Échecs : la volonté de vaincre.

Affronter aux échecs un ordinateur. Le voir déplacer lui-même ses pièces sur l'écran. Le sentir agiter toute sa matière grise électronique quand vous lui posez un problème délicat (mais attention à ses parades!). Pouvoir revenir plusieurs coups en arrière quand vous avez fait un mauvais choix, ou même carrément changer de camp en cours de partie. Tels sont quelques-uns des plaisirs que vous réserve la cassette "Échecs" Intellivision.

Quelle que soit votre force, l'appareil défie votre intelligence : vous pouvez choisir le niveau auquel vous souhaitez l'affronter. Et si vous aimez les échecs autant que vous détestez perdre, cette cassette n'est pas près de vous quitter. Comme tous les autres jeux Intellivision, elle vous donnera beaucoup de fil à retordre.

Introuvable durant le jeu, la console Intellivision sait aussi se montrer conciliante. Grâce à ses extensions, elle met son savoir à votre disposition pour vous initier à l'art musical, ou faire avancer vos pions dans l'univers de l'informatique.

Soyez beau joueur, et que le meilleur gagne.

Jeux vidéo Intellivision : l'intelligence est de la partie.

INTELLIVISION
MATEL ELECTRONICS®

Ogilvy & Mather

Jeux et Stratégie -

MAZDA LAMPS (Edison)

THE SATURDAY EVENING POST
THE GREAT THINGS OF LIFE - HOME

The magic that makes houses homes

ONCE there was a time that was only a home. And the home brought a better life than any other place. And the home brought a better life than any other place.

And if you want to know what the magic is that makes houses homes and brings a better life than any other place, look to the Mazda Lamp. The Mazda Lamp is the magic that makes houses homes and brings a better life than any other place.

EDISON
MAZDA LAMPS

EDISON LAMP WORKS OF GENERAL ELECTRIC COMPANY

1921

MAZDA LAMPS (National)



1921

McQUEEN Alexander

PRINTEMPS - ÉTÉ 2005 Ci-dessous : même si McQueen est un anti-royaliste déclaré, la figure hiératique de la reine mère est omniprésente dans son travail. Pour cette collection, deux reines, une noire et une blanche, l'ombre et la lumière, ainsi que leurs cours, se côtoient et s'affrontent sur un échiquier grandeur nature. Un « yin et yang » majestueusement explicite, sublimé par trente-six modèles coupés à la perfection. Échec et mat, sous les applaudissements du public, conquis.



Défilé de haute couture, Paris - 2005

MEAD



STREAMLINED TRAINS AND CHESSMEN

Among America's expanding industries, one of the most fantastic is aluminum. Just how fantastic it may be judged by the fact that the aluminum consumption predicted for 1950 was reached in the second half of 1946.

The metal's low cost and ease of fabrication, plus the new uses found for it by research, have made it almost as basic a product for industry as paper. It is used now in the manufacture of everything from pens to streamlined trains, dirigibles, freight cars, boats, and houses, and from pins to roofs, shingles, typewriters, golf clubs, and chessmen.

And the aluminum industry—only one of America's expanding industries—uses vast amounts of paper.

"Paper Makers to America" is on its way to greater production. But it will take some doing before the demand for Mead Papers of the Mead, Dill & Collins, and Wheelwright lines can be satisfied. Meanwhile, your best bet is to keep in touch with your Mead merchant and to rely on him to keep you posted on the current availabilities of "the best buy in paper today."

*** Mead offers a completely diversified line of papers in colors, substances, and surfaces for every printed use, including such famous grades as Mead Bond; Meadite Bond and Other Process Papers; Wheelwright Bonds and References; D & C; Book & Paper; Proofing; Coats; and Cover Papers.



MORE THAN ONE HUNDRED YEARS OF PAPER MAKING

THE MEAD CORPORATION • "PAPER MAKERS TO AMERICA"

THE MEAD SALES COMPANY, 230 PARK AVENUE, NEW YORK 17 • SALES OFFICES: MEAD, DILL & COLLINS, AND WHEELWRIGHT PAPERS • PHILADELPHIA • BOSTON • CHICAGO • DAYTON

Années 1940

MERCEDES-BENZ



Mercedes-Benz: Nothing can match experience.

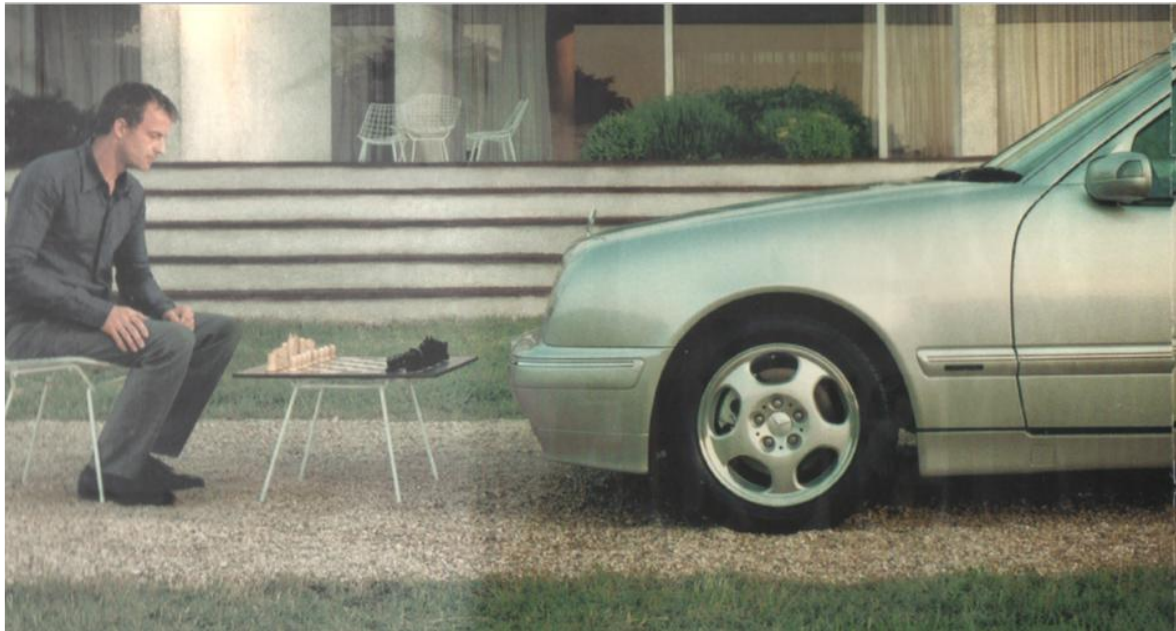
Military operations require vehicles capable of reliably carrying out complex strategies. Mercedes-Benz, the world's largest producer of commercial vehicles in excess of 6 tonnes, offers a comprehensive range of vehicles ideally suited to all operations. These are backed by over 100 years of experience

in automotive research and development. A wealth of experience gained from applications under extreme conditions bears out not only the reliability, but also the economy of these vehicles. And more than 4,900 service outlets in over 170 countries guarantee you assistance worldwide.



juin 1992

MERCEDES (Classe E)



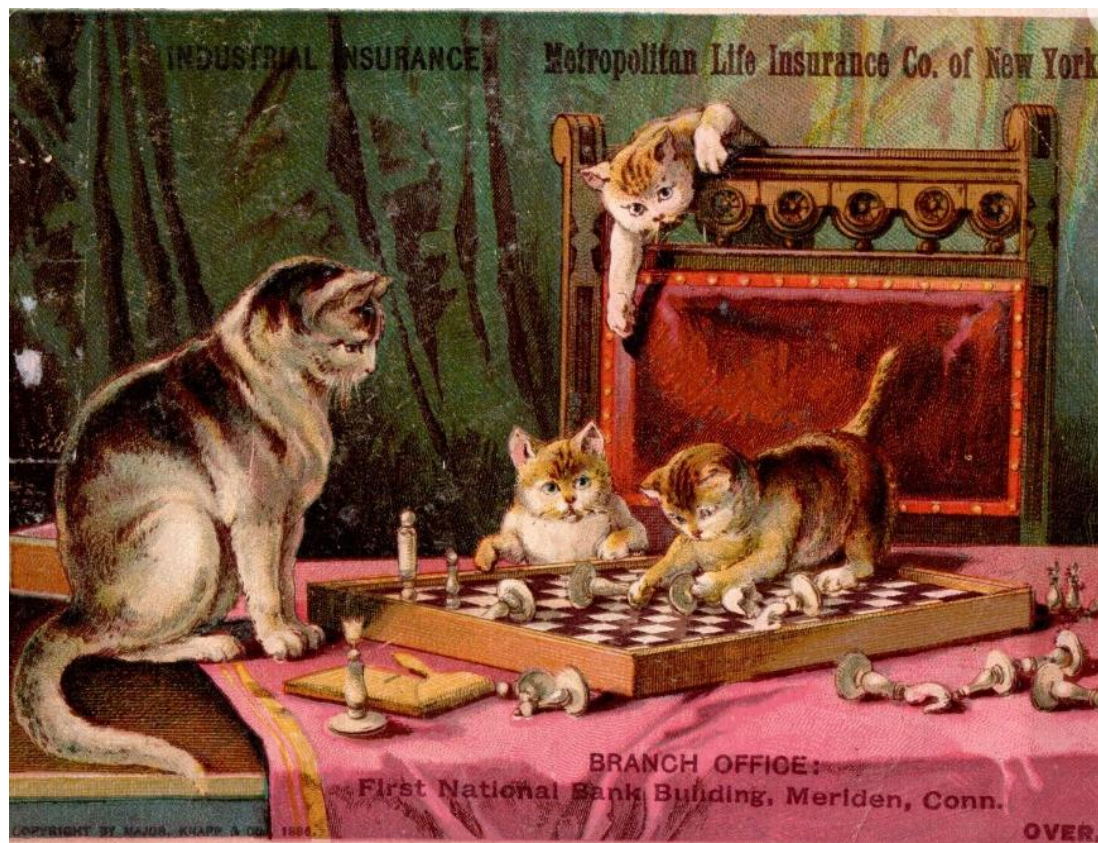
L'Expansion - 28/09/2000 (fragment)

MERCURE HÔTELS



Extrait de la pub TV - 11/2024

METROLITAN LIFE INSURANCE Co



Chromo

METROPOLITAN LIFE INSURANCE COMPANY



Foresight Wins

OF CHESS, Benjamin Franklin wrote—"Several very valuable qualities of the Mind, useful in the course of human Life, are to be acquir'd and strengthened by it." Foresight be mentioned first.

Certainly there is one occasion in life where planning and foresight are necessary—that is when a man becomes head of a family and faces the responsibility for the future of his wife and children.

If you plan your financial affairs as skillfully as the expert does his chess game, you will find that you can fortify yourself and

your family against misfortune and want.

A Life Insurance Program started early and planned carefully is your wisest move in the uncertain game of living. It will afford your wife a sure income and untold peace of mind in case she is left alone to bring up your children, and it can give you security during your retirement years.

An experienced and understanding Metropolitan Field-Man will be glad to help you work out the Program best suited to your needs. Telephone your local Metropolitan office or mail the coupon.

The Metropolitan issues life insurance in the usual standard forms, individual and group, in large and small amounts. It also issues annuities and accident and health policies.

The Metropolitan is a mutual organization. Its assets are held for the benefit of its policyholders, and any divisible surplus is returned to its policyholders in the form of dividends.



Metropolitan Life Insurance Company
1 Madison Avenue, New York, N. Y.

Without obligation on my part, I would like to have information regarding a Life Insurance Program to meet my needs.

NAME _____
ADDRESS _____
CITY _____ STATE _____

METROPOLITAN LIFE INSURANCE COMPANY

FREDERICK H. ECKER
Chairman of the Board


ONE MADISON AVENUE, NEW YORK, N. Y.

LEROY A. LINCOLN
President

Copyright, 1937, by Metropolitan Life Insurance Company

1937

m.HIRCH



Originalité dans la tradition

Plus de 400 modèles différents exécutés artisanalement dans ses ateliers et personnalisés pour chaque client dans une qualité qui n'existe pratiquement plus aujourd'hui que chez

m.Hirsch

Ateliers et Magasins
16-16 bis, Av. Parmentier
Paris 75011 - Tel. 579 98 51

Meubles & Sièges de style
à Paris depuis 1885

et chez
les meilleurs décorateurs

Art et Décoration - 01/1981

MICHAEL PAGE



Soyez parmi les 100 entreprises à participer au

2nd Trophée Michael Page du Marketing Inter-Entreprises

afin de communiquer, stimuler et former vos équipes

et gagnez le prochain voyage à L'Ile Maurice.

Pour toute information contactez Anne-Sophie Curet, Nicolas Buisson

ou Frédéric Pommier au 47 57 56 56

Michael Page Commercial & Marketing
Le spécialiste du recrutement Commercial & Marketing

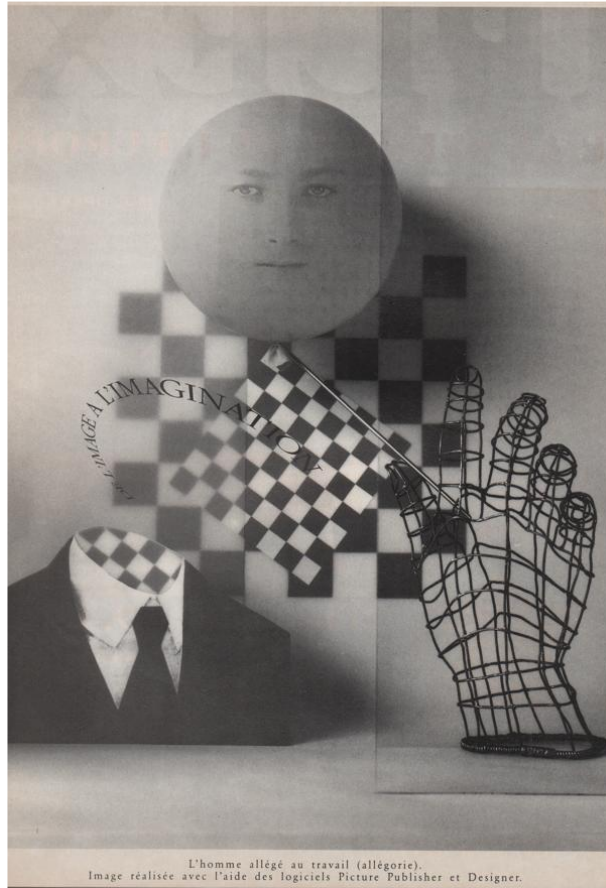
LE FIGARO économie

Strat-X Simulation MARKSTRAT

Michael Page

Le Figaro - 17/07/1995

MICROGRAFS



L'homme allégé au travail (allégorie).
Image réalisée avec l'aide des logiciels Picture Publisher et Designer.

SVM - 03/1993

MILIA

PROPULSEZ - VOUS A LA VITESSE DU MARCHÉ



Marché
International
de l'Édition et des
Nouveaux Media

Palais des Festivals, Cannes, France
9 - 12 FEVRIER 1996

MILIA'96

Au MILIA'96, plus de 8000 acteurs-clés de l'édition multimédia seront présents pour acheter et vendre des droits, négocier des accords de distribution et initier des alliances stratégiques et des productions média multiples.

Rendez-vous incontournable, le MILIA est le marché international axé sur le développement de titres et de programmes interactifs, la découverte de nouveaux talents et les opportunités offertes par l'expansion des réseaux.

Exposez au MILIA et vos affaires prendront une nouvelle dimension.

Contactez :
Christophe Blum, Anne-Marie Parent
Reed Midem Organisation
179 Avenue Victor Hugo - 75116 Paris
Télé: 33 (1) 44 34 44 44. Fax: 33 (1) 44 34 44 00

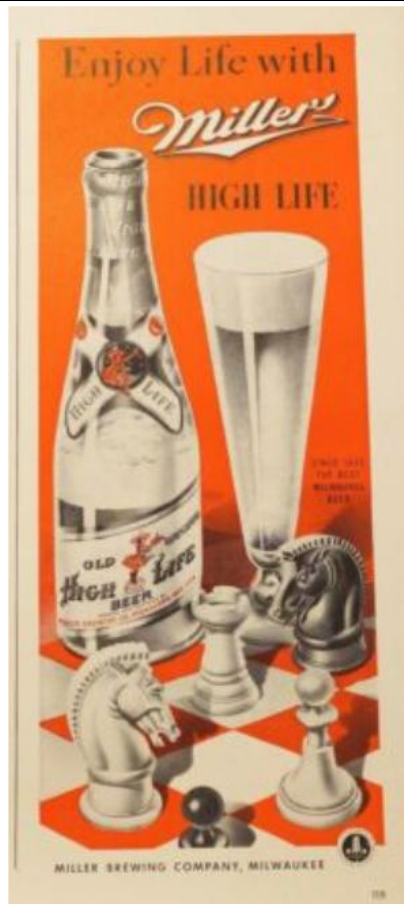
Le MILIA est en ligne : <http://www.reedmidem.milia.com>

A member of Reed Exhibition Companies

Source: Lecteurs n° 13

SVM - 12/1995

MILLER



1942

MILLER (High Life)



1957

MISSION DRIVE

192 THE SATURDAY EVENING POST March 8, 1930

MISSION DRY Sparkling

The original orange dry...the original beverage in black bottles

"Man Alive, That's Good!"

WHAT a difference between polite acceptance of your refreshments . . . and the lively burst of enthusiasm when MISSION DRY makes known its luscious flavor . . . Eager glasses are drained and tongues wag over this exciting new drink from California . . . You've never known a delicious table beverage like sparkling MISSION DRY . . . the original orange dry, Grove-fresh orange or grapefruit juices taste different...and when we blend in a dash of sweetened lemon juice and add the effervescence of carbonated water...there's a drink to remember! From Coast to Coast this amazing thirst-quencher is hailed as the beverage of the century. Distinctive jet-black bottles bring MISSION DRY orange or grapefruit . . . direct from the California groves to you. Your choice of the two juices wherever better bottled beverages are served or sold...your dealer has them in handy Home Packages of one dozen.

Bottled at the price only by CALIFORNIA CRUSHED FRUIT CORPORATION CHICAGO LOS ANGELES NEW YORK

1930

MITRE

THE
MITRE
CORPORATION
An Equal Opportunity Employer

Bedford (Massachusetts)

MITTON



Calendrier année 1950

MMA

COMMUNIQUÉ

L'ASSURANCE VIE SANS BLABLA

Se constituer un patrimoine, c'est aussi penser à sa transmission, assurer sa succession dans les meilleures conditions. Alors, on est légitimement exigeant sur les performances de ses placements, la solidité financière de l'institution à laquelle on confie son capital mais aussi la capacité de ses conseillers à proposer des solutions rigoureuses et personnalisées. D'emblée, on ne pense pas forcément MMA. Et pourtant...

Un assureur est-il bien placé en gestion de patrimoine ?

L'expertise de spécialistes en ingénierie patrimoniale
Inflation, volatilité sur les marchés financiers, évolution de la réglementation... plus que jamais, la gestion de patrimoine requiert l'attention constante de professionnels chevronnés. En collaboration avec des spécialistes en ingénierie patrimoniale, les conseillers MMA vous accompagnent pour ajuster vos placements en fonction de vos objectifs, de vos projets et de votre profil d'investisseur. Ils s'assurent de la cohérence des placements détenus pour servir au mieux votre stratégie patrimoniale.

Une expertise juridique, fiscale et financière à la hauteur de vos exigences.

Des solutions diversifiées qui s'adaptent à vos besoins
Souplesse et cadre fiscal avantageux de l'assurance vie et de la capitalisation, performance et évolutivité des contrats multisupports, régularité du fonds en euros... MMA dispose d'une sélection des meilleurs supports d'investissement gérés par de grandes signatures en gestion d'actifs (Edmond de Rothschild Asset Management, La Financière de l'Échiquier...). Et surtout, vous bénéficiez d'une gamme complète de supports gérés par la

MMA
un acteur solide, les chiffres qui donnent confiance

90 ans d'expérience et d'innovation.
19 milliards d'euros d'encours gérés en assurance vie et capitalisation.
286% de marge de solvabilité, parmi les plus élevés du marché.
25 distinctions en 10 ans.

société de gestion de portefeuille du groupe, Covéa Finance. Son excellence a encore récemment été soulignée par l'attribution du 1^{er} prix des victoires SICAV 2011, dans la catégorie Assureurs.

Des montages patrimoniaux personnalisés
Grâce à des outils de simulation et un diagnostic personnalisé, les conseillers MMA vous aident à adapter vos investissements à votre situation familiale et fiscale ainsi qu'à vos objectifs particuliers (échéance, rendement/risque...). Ils conçoivent des solutions sur mesure pour valoriser, optimiser votre patrimoine et organiser votre succession.

PAROLE D'EXPERT :
Comment préparer efficacement la transmission de son patrimoine en préservant son niveau de vie ?
« En plus d'une assurance vie, il est conseillé de souscrire un contrat de capitalisation et d'en donner la nue-propriété à la personne de son choix en s'en réservant l'usufruit. Le souscripteur conserve ainsi la possibilité de percevoir des revenus jusqu'à son décès. Au terme de l'usufruit, le nu-propriétaire recouvre la propriété entière du contrat, sans droits de succession, et en conserve l'antériorité fiscale. »

POUR EN SAVOIR PLUS, contactez votre conseiller MMA sur www.mma.fr

L'Expansion - 10/2011

MOBALPA



Betelgeuse. Porte en chêne massif montée sur cadre avec véritables fiches à lacets. Existe en chêne naturel patiné, chêne moyen patiné avec option finition antique et poignées ton bronze ou métal vieilli. Peut également se faire en finition cèrusée comme sur la photo.

Dépliant publicitaire - 17/01/1994

MODE



Madame Figaro - 1/12/1990

MODE



Madame Figaro - 2/02/1991

MODE



Madame Figaro - 12/09/1992

MODE



Catalogue Auchan - 09/1995

MODE



Madame Figaro - 31/07/2004

MODE



Madame Figaro - 2005

MODE



Madame Figaro - 2005

MODE



Veste en laine et cachemire, 619 €, HACKETT. Chemise en coton, 69 €, ARKET. Cravate en soie, 235 €, HERMÈS.
Pantalon en laine, 175 €, RIKS. Chaussettes en coton, 13 €, FALKE. Souliers en cuir, 1 970 €, JOHN LOBB.
Montre Tank Louis Cartier en or et bracelet en alligator, 14 100 €, CARTIER.
Jeu d'échecs Samarcande en acajou et marqueterie de cuir, prix sur demande, HERMÈS.

100 | Le Figaro Magazine | 18 octobre 2004

Le Figaro Magazine - 18/10/2024

MOLTENI



Dessinée par Patricia Urquiola,
Sequencia est un exemple d'architecture
domestique. La structure légère mais
ultra-robuste elle dissimule une
âme technologique: intègre symétries,
asymétries, lumière... et beauté.

Molteni & C
Piano Flagship Store:
E. Riva (via Sabina Pirelli)
T 01 43 80 29 43
Molteni&C Agency:
T 02 41 19 03 45
www.molteni.it

E 48 AV

Sistema Sequencia et iloro NightDay: design de Patricia Urquiola.

Daniel Féau - 02/2011

MONSIEUR STORE



Abri de terrasse

Facile à ouvrir, à déplacer et à ranger : la solution idéale pour mieux vivre en terrasse quels que soient la surface et l'ensoleillement.

Les Atouts :

- Toile IP 30, IP 40 ou IP 50
- Jusqu'à 368 coloris disponibles
- Jusqu'à 6 m de long et 2 x 3 m de large
- La motorisation possible
- La robustesse de l'armature (montant : 80 x 40 mm)

“ Nous l'avions choisi pour le soleil de midi, mais c'est aussi super pour prolonger les soirées... Bref, notre jardin est devenu une vraie pièce de plus. ”

(1) prix posé avec TVA à 19,6% abri de terrasse de 4,80 m de longueur x 2 x 1,50 m de largeur. Technologie câble. Avec toile IP 30. Armature aluminium laqué. Hors branchement électrique pour les stores motorisés.

Pour en savoir plus, demandez à votre conseiller Monsieur Store.



13

Catalogue - 03/2006

MONTANA



Appartement Montana Cholet



MONTANA, VOTRE NOUVEAU DOMICILE AVEC SERVICES / 4

Plaquette de vente (résidence services-Levallois) - 2015

MORLANT



MOUNT VERNON

The Bond of Friendship

Today... as down the distant years
- the symbol of true hospitality

MOUNT VERNON, the patriarch of American ryes, comes rightly by its name and reputation. For this whiskey perpetuates the gracious living that marked the finest homes in the early days of our republic. Enriched by tradition and delicate in flavor, Mount Vernon long has been a delight to discriminating tastes, and today it is priced for thrifty purses as well.

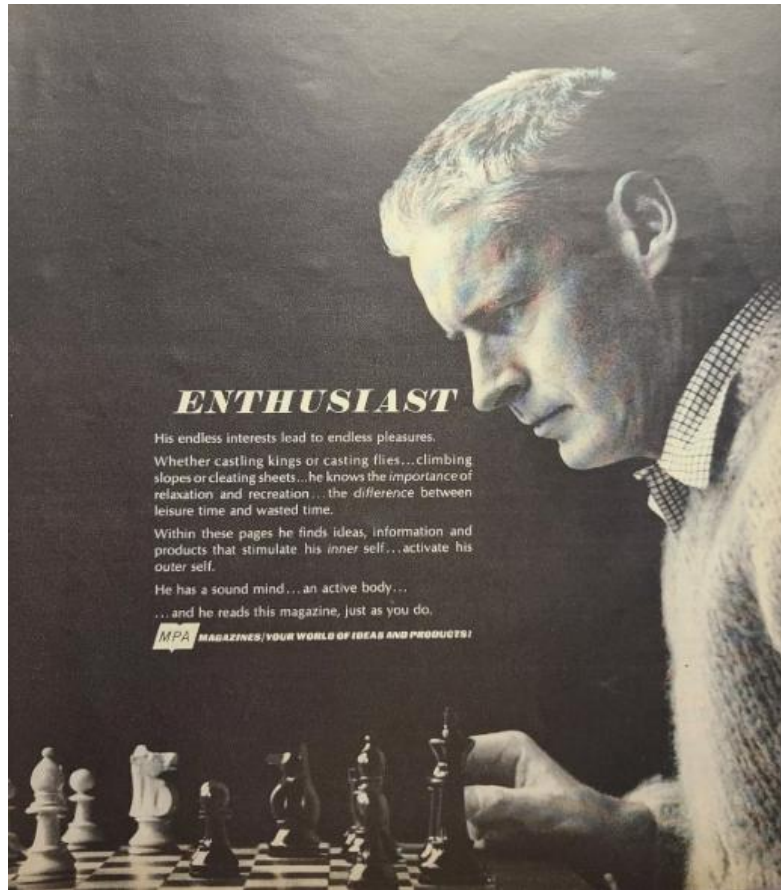
Mount Vernon
BOTTLED IN 'BOND
Straight Rye Whiskey

Copyright 1940, National Distillers Products Corporation, New York

A vintage advertisement for Mount Vernon Straight Rye Whiskey. The main illustration is a circular vignette showing three men in 18th-century attire playing chess in a parlor. A bottle of Mount Vernon Straight Rye Whiskey is positioned in the foreground, with a blue ribbon around its neck that reads 'The Bond of Friendship'. The text 'Today... as down the distant years - the symbol of true hospitality' is written in a serif font. Below this, a paragraph describes the whiskey's heritage. The brand name 'Mount Vernon' is prominently displayed in a large, stylized font, followed by 'BOTTLED IN 'BOND' and 'Straight Rye Whiskey'. At the bottom, the copyright information 'Copyright 1940, National Distillers Products Corporation, New York' is printed.

1940

MPA (Magazine Publishers Association)




ENTHUSIAST

His endless interests lead to endless pleasures.
Whether castling kings or casting flies... climbing slopes or cleating sheets... he knows the importance of relaxation and recreation... the difference between leisure time and wasted time.
Within these pages he finds ideas, information and products that stimulate his inner self... activate his outer self.
He has a sound mind... an active body...
...and he reads this magazine, just as you do.

MPA MAGAZINES / YOUR WORLD OF IDEAS AND PRODUCTS!

1964

MULTI ARMAZENS



YOUR BUSINESS JUST GOT EASIER.


Multi Armazens
Dry Port | Logistics Center

www.multiarmazens.com.br

NESCAFÉ



1964

NEW YORK LIFE INSURANCE

Time brings fewer cares...

when you're sure you have enough life insurance!

How much is enough? That depends on your family, your plans, many other things. For help in figuring the right amount for you, see your New York Life Agent.

In the time it takes to sign your name, life insurance can help you solve one of the biggest. Have you worried about not having made enough money for your retirement? To help the children through college? Or for other major needs? Through life insurance you can wisely build the funds you want. How are you worried about your family's future? If they were to die, your life insurance can guarantee they'll have some financial security. You can do all these things—and much more—with modern life insurance.

Just make sure you have enough. The amount you need depends on the size of your family, your plans, and similar considerations. Your New York Life Agent can help you find the right answer. Ask him also about the Guaranteed Insurability Option for younger people. It gives a young man the better right to buy as much as \$75,000 more insurance regardless of changes in health or occupation. This valuable feature is available only to men eligible for this term.

Call your New York Life Agent now, or write: New York Life Insurance Company, Dept. L-61, 51 Madison Avenue, New York 10, N. Y. (In Canada: 143 King Street West, Toronto 2, Ontario.)

NEW YORK LIFE
INSURANCE COMPANY

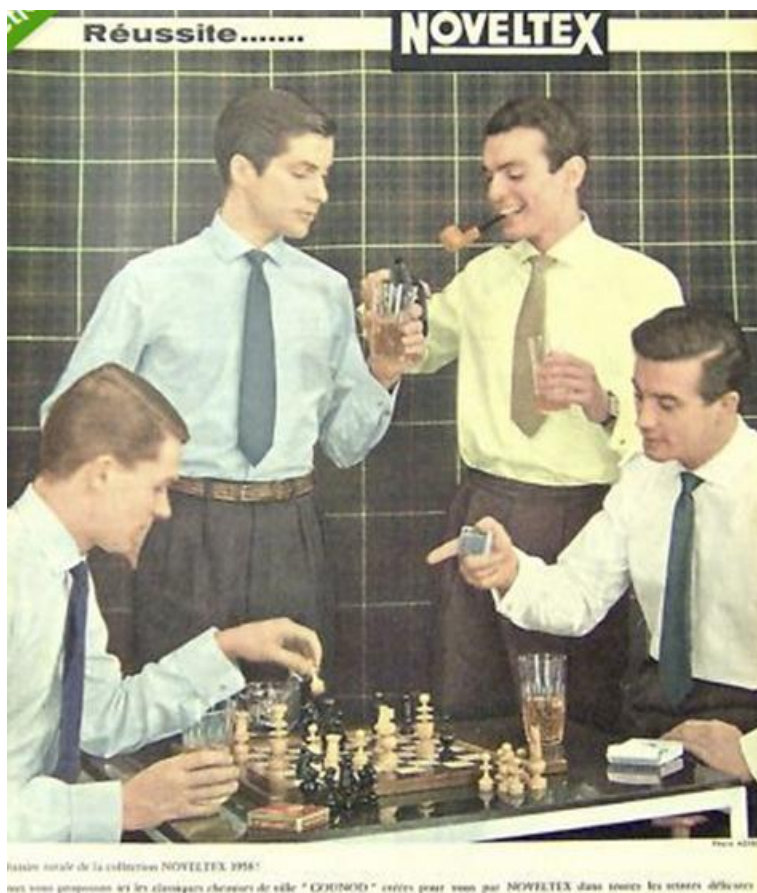
Life Insurance • Group Insurance
Accident • Accident & Sickness Insurance • Pension Plans

1960

NORWICH UNION

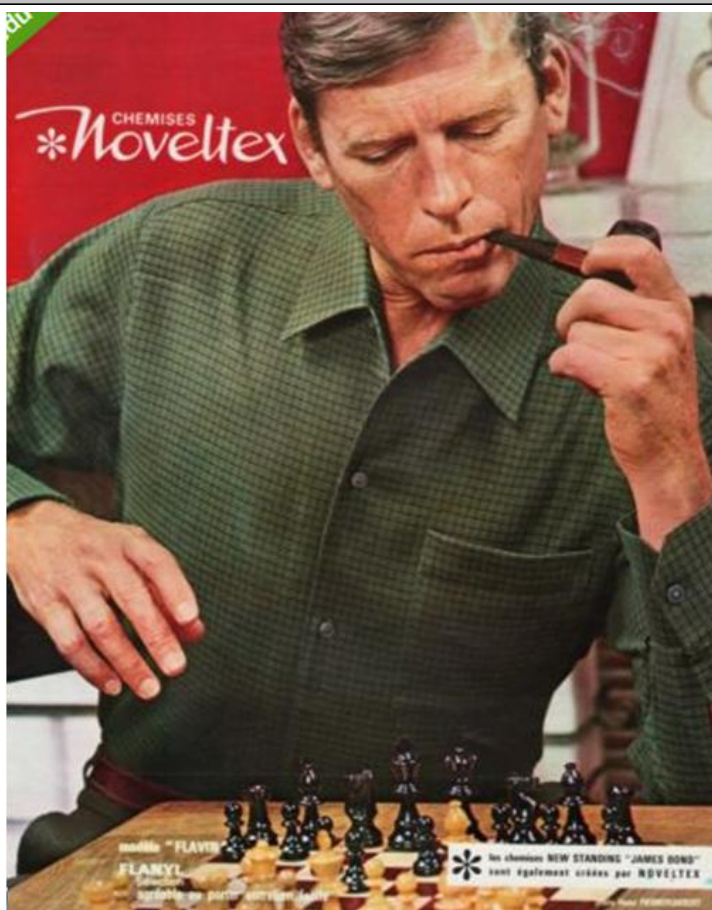


NOVELTEX



1958

NOVELTEX



1965