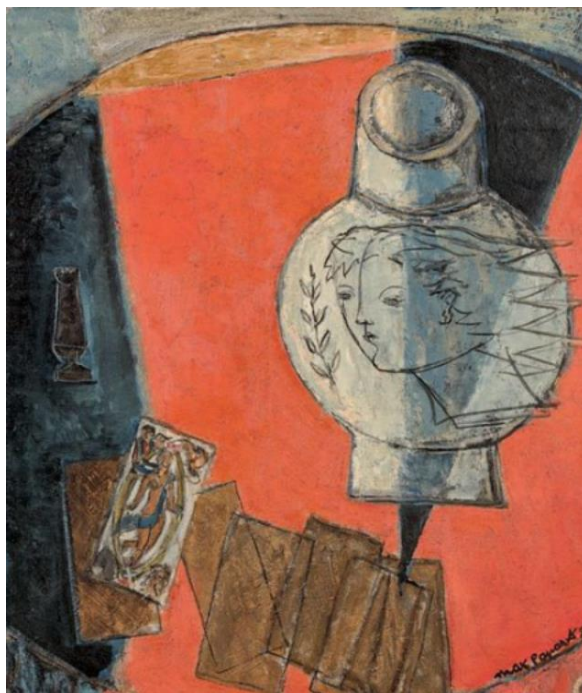


**PALLARES y ALLUSTANTE - "Chess play"**



Date	Auteur	Ville	Lieu	Support	Commentaires	
??	<b>Pallares y Allustante,</b> Joaquin [Saragosse 1853 - Saragosse 1935]	Académie royale des beaux-arts de Saragosse puis celle de Madrid. Se forme ensuite à Paris et à Rome. La peinture de Joaquín Pallarés couvre de nombreux genres, depuis la création de portraits, jusqu'à la composition de fresques murales décoratives, voire religieuses. Il peint aussi de petits tableaux représentant des scènes de genre dans un décor du 18 <sup>e</sup> siècle.		Vente aux enchères , Madrid, 23/11/2022 ; estimé 10-15.000 US\$	Oil on board	

PAPART - "Les échecs"



Date	Auteur	Ville	Lieu	Support	Commentaires	
1955	<b>Papart, Max</b> [Marseille 1911 - Paris 1994]	Peintre, graveur, illustrateur et collagiste. Son œuvre est marquée par une certaine douceur de vivre, une discrète ironie et un grand sens de la beauté plastique.		Vente aux enchères, Drouot Live, le 30/11/2018 ; adjugé ?? (estimé 500-600 €)	Huile sur toile	Huile sur toile, signée et datée 55 en bas vers la droite, titrée et contresignée au dos. 65 x 54 cm

PAPART - "Jeu d'échecs"



Date	Auteur	Ville	Lieu	Support	Commentaires	
1955	<b>Papart, Max</b> [Marseille 1911 - Paris 1994]	Peintre, graveur, illustrateur et collagiste. Son œuvre est marquée par une certaine douceur de vivre, une discrète ironie et un grand sens de la beauté plastique.		Vente aux enchères (Million) 7/04/2022 ; adjugé 1.300 € (estimé 800-1.200 €)	Crayon, gouache et collage sur papier.	Double-face (au dos, esquisse d'une table)

Parr (petite fille de) - "An interior at Hatton, Warwickshire"



Date	Auteur	Ville	Lieu	Support	Commentaires
1820-1830	<b>Parr</b> <i>(sa petite fille)</i>	New-York (Etats-Unis)	The MET (Metropolitan Museum of Art)	Watercolor	<u>Attribué</u> à la petite-fille du Dr Samuel Parr (1886-1921) Il s'agit de l'intérieur de la maison de S. Parr



PAYAN - "A very, very friendly game of chess"



Date	Auteur	Ville	Lieu	Support	Commentaires
2004	Payan, Glenn [1962 - ]				

PERESS - "Bosnia"



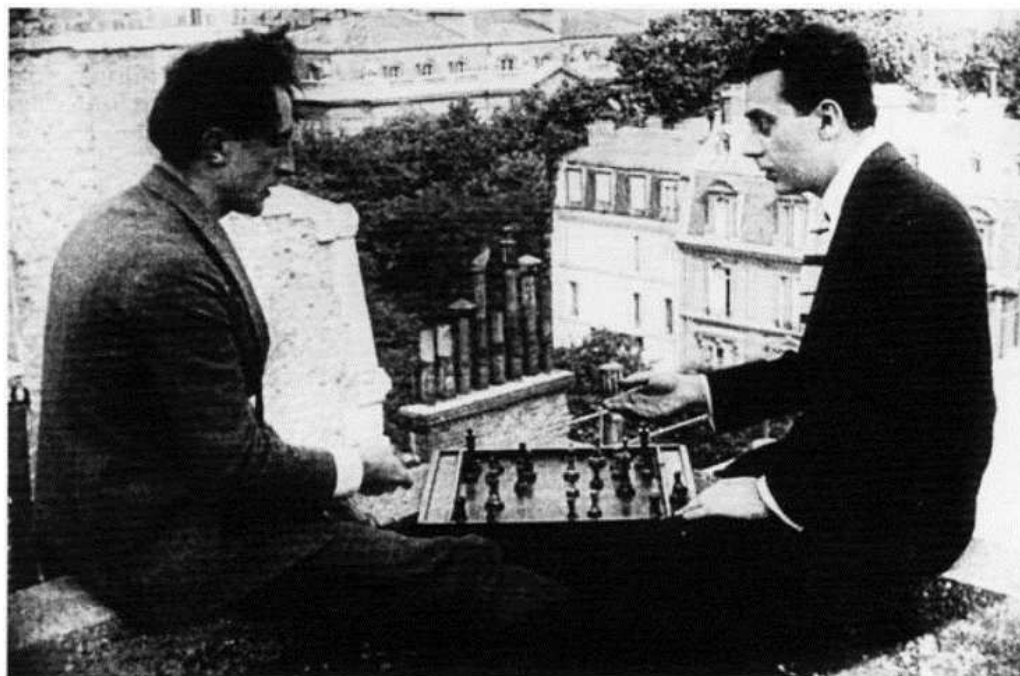
Date	Auteur		Ville	Lieu	Support	Commentaires
1993	<b>Peress, Gilles</b> [Neuilly-sur-Seine 1946 - ]	Photographe de guerre français. Il a présidé à deux reprises l'agence Magnum.	Minneapolis (Etats-Unis)	MIA (Minneapolis Institute of Art)	Photograph ; gelatin silver print	

PERIGOIS - "Les joueurs d'échecs"



Date	Auteur	Ville	Lieu	Support	Commentaires
2004	<b>Perigois,</b> Nicolas [Reims 1981 - ]				

PICABIA - "Entracte (Marcel Duchamp et Man Ray)"



Date	Auteur	Ville	Lieu	Support	Commentaires	
1924	<b>Picabia, Francis</b> [Paris 1879 - Paris 1953]	Peintre, dessinateur et écrivain français, proche du mouvement dada, puis surréaliste. Scénariste du film de René Clair.		Succession M. Duchamp	Photographie ; gelatin silver print	Cameo provenant du film "Entr'acte" 1924. Entr'acte1 est un film français réalisé par René Clair qui fut projeté le 4/12/1924 durant l'entracte de Relâche, ballet dadaïste de Jean Börlin et Francis Picabia au Théâtre des Champs-Élysées, par les Ballets suédois. Il représente à ce titre la première intervention du cinéma dans un spectacle de danse. Partie d'échecs entre Duchamp et Man Ray, jet d'eau, manœuvré par Francis Picabia balayant le jeu ; durée 30 secondes.



PICASSO - "Hommes jouant aux échecs"



Date	Auteur	Ville	Lieu	Support	Commentaires
1951	<b>Picasso, Pablo</b> [Malaga 1881 - Mougins 1973]		Ventes aux enchères, Christie's, Londres, 5/02/2015 ; adjugé 92.500 £ (estimé 40 à 60.000 £)	Drawings. Brush and pen and india ink on paper	Daté "23.12.51" en bas à gauche

PICOU - "Jeu d'échecs indien"



Date	Auteur	Ville	Lieu	Support	Commentaires
1876	<p><b>Picou</b>, Henri-Pierre [1824 - 1895]</p>	<p>Peintre français. Il était l'élève de Charles Gleyre à l'École royale des beaux-arts de Paris. Il est lauréat d'un deuxième prix de Rome en 1853 pour <i>Jésus chassant les vendeurs du temple</i>.</p>			

**PIPPEL - "Two gentlemen playing chess"**



Date	Auteur	Ville	Lieu	Support	Commentaires
??	<b>Pippel, Otto Eduard</b> [Lodz 1878 - Planneg 1960]			Vente aux enchères, Munich, 7/12/2023 ; adjugé ?? (estimation 1.000-1.200 €)	Oil on canvas  Signed lower right.

PLANSON - "L'échec et mat inévitable (scène romantique)"



Date	Auteur	Ville	Lieu	Support	Commentaires
??	Planson, J. A.	Paris (France)	Bibliothèque Nationale de France (BNF), estampes et photographies	Lithographie	

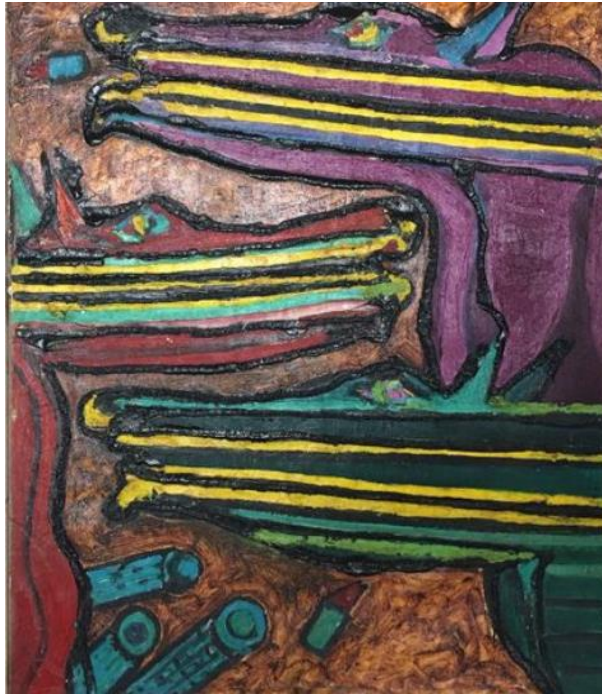
POMI - "??"



Date	Auteur	Ville	Lieu	Support	Commentaires
??	<p><b>Pomi,</b> Alessandro [Mestre 1890 - 1976]</p>	<p>Peintre impressionniste italien. Elève d'E. Tito à l'Académie de Belle Arte de Venise, termina ses études à Munich et à Rome.</p>			



PONS - "Chevaux d'échecs"



Date	Auteur	Ville	Lieu	Support	Commentaires
1970 (vers )	<b>Pons, Jean</b> [Paris 1913 - Eygalières 2005]		Vente aux enchères, Paris, Drouot, 6/04/2019 (estimation : 450-480 €)	Huile sur toile	

POOR - "The chess game"



Date	Auteur	Ville	Lieu	Support	Commentaires
1939	<p><b>Poor, Henry Varnum</b>                      [Chapman 1887 - New City 1970]</p>	<p>Peintre, illustrateur et muraliste américain, ainsi qu'enseignant et céramiste. En tant que peintre, il se concentre sur des œuvres figuratives, des paysages et des natures mortes. Il crée en outre des dessins architecturaux.</p>			

PORTIELJE - "Avec le jeu d'échecs"



Date	Auteur	Ville	Lieu	Support	Commentaires
??	<b>Portielje,</b> Gerard [Anvers 1856 - Remich 1929]		Formation à l'Académie Royale des Beaux-Arts d'Anvers		

PORTIELJE - "Het schaakspel"



Date	Auteur	Ville	Lieu	Support	Commentaires	
??	<b>Portielje,</b> Gerard [Anvers 1856 - Remich 1929]	Formation à l'Académie Royale des Beaux-Arts d'Anvers		Vente aux enchères, Drouot-live, Paris, 23/05/2017 ; adjugé ?? (estimation 15 à 20.000 €)	Huile sur toile	

POWIS - "Polish chess players"



Date	Auteur	Ville	Lieu	Support	Commentaires
??	<b>Powis, Paul</b>	Artiste britannique. Formation au College of Art de Birmingham.		Acrylique sur carte	



PRALH - "Sjakk matt i 3 trekk"



Date	Auteur	Ville	Lieu	Support	Commentaires
1885	<b>Pralh</b> , Hildur Nilsen [Bergen 1855 - Bergen 1940]				

PRAVDIN - "Chess on the square"



Date	Auteur	Ville	Lieu	Support	Commentaires
1974	<b>Pravdin, Ilya</b> Vladislavovich [1944 - 1999]	russe	Vente aux enchères, Londres, 9/6/2010 ; adjugé ?? (estimation 15- 20.000 £)	Tempera on canvas	

PROBST - "The chess match"



Date	Auteur	Ville	Lieu	Support	Commentaires	
1902	<b>Probst, Carl</b> [Vienne 1854 - Vienne 1924]	Peintre de genre et de natures mortes. Elève de Diez à Munich.		Vente aux enchères, 24/05/1995	Oil on canvas	

PROVAGGI - "La partie d'échecs"



Date	Auteur	Ville	Lieu	Support	Commentaires
??	<b>Provaggi,</b> Cesare	19è s.		Vente aux enchères (Drouot) Paris, 21/02/2007.	Aquarelle

**PUIGMARTI VALLS - "Chess horse"**



Date	Auteur		Ville	Lieu	Support	Commentaires
1961	<p><b>Puigmarti Valls, Josep</b> [Monistrol de Calders 1932 - Sitges 2020]</p>	<p>Was a self-taught Spanish painter and sculptor who developed his style outside the conventions and artistic trends of the time. During the 60's, 70's and 80's, he introduced in his surrealist paintings a whole iconography of erotic style that earned him the consideration of transgressor artist who practiced a provocative style, by the critics.</p>		<p>Vente aux enchères, Barcelone, 10/01/2024 ; adjugé ?? (estimation 1.200-1.500 €)</p>	<p>Mixed media and collage on paper</p>	<p>Signed and titled in the lower margin.</p>



PURSER - "??"



Date	Auteur	Ville	Lieu	Support	Commentaires
??	<p><b>Purser, Sarah Henrietta</b> [Dublin 1848 - Dublin 1943]</p>	<p>Académie Julian à Paris. Se spécialise dans la peinture de portraits et dans la création de vitraux d'art.</p>			

PURSCHE - "Making the move"



Date	Auteur	Ville	Lieu	Support	Commentaires
??	Puschke, Walter [Munich 1924 - 2011]				

PURSCHE - "The next move"



Date	Auteur	Ville	Lieu	Support	Commentaires
??	Puschke, Walter [Munich 1924 - 2011]				

**PURSCHKE - "Make a move"**



Date	Auteur	Ville	Lieu	Support	Commentaires
??	<b>Puschke,</b> Walter [Munich 1924 - 2011]		Vente aux enchères		

PUY - "Partie d'échecs"



Date	Auteur	Ville	Lieu	Support	Commentaires
??	<b>Puy, Jean</b> [1876 - 1960]		Vente aux enchères (Gros & Delettrez) le 18/06/2008 ; adjugé 2.000 € (estimé 700-1.000 €)	Gouache	signée en bas à droite. 31 x 42 cm