

## SAGE

**LOGICIELS DE PAIE & GRH**

**LES 35 HEURES...FAITES GAGNER DU TEMPS À VOTRE ENTREPRISE.**



**Votre logiciel de paie gère-t-il les 35 heures ? Découvrez gratuitement le Diagnostic Sage 35 Heures.**

**Bénéficiez de toute l'expertise de Sage pour vous aider à gérer le passage aux 35 heures.**

- Les logiciels de paie et GRH Sage sont adaptés à **toutes tailles d'entreprises et à tous secteurs d'activité.**
- Gestion des **modalités de passage aux 35 heures** : annualisation du temps de travail, journées de repos, travail en équipe...
- Intégration des nouvelles règles de paie dans le plan de paie.

**sage** Saari Sybel  
*La gestion en toute sérénité.*

Sage est la première marque recommandée par les experts-comptables auprès des PME\*. Une PME sur trois est équipée en France d'un logiciel de paie Sage.

\* Source : Étude BVA - août 99



Carte publicitaire - 03/2000

## SAMCOM

aux échecs, est ce pion qui change tout...



ce sont tous les détails qui font reconnaître le véritable meuble SAMCOM-SCANDINAVE



Seuls les véritables meubles d'importation scandinave ont le souci du détail artisanal traditionnel et le soin de la ligne droite arrondie et courbée en bois qui caractérise le meuble. Aménagements intérieurs étudiés avec la recherche du confort contemporain. Sélection des bois les plus nobles, veinés au toucher, chauffés à l'ail. Le véritable meuble SAMCOM, les sièges FRASKA, c'est la certitude de créer chez vous le climat intime d'un intérieur personnalisé.

Exigez la signature SAMCOM... C'est une garantie.

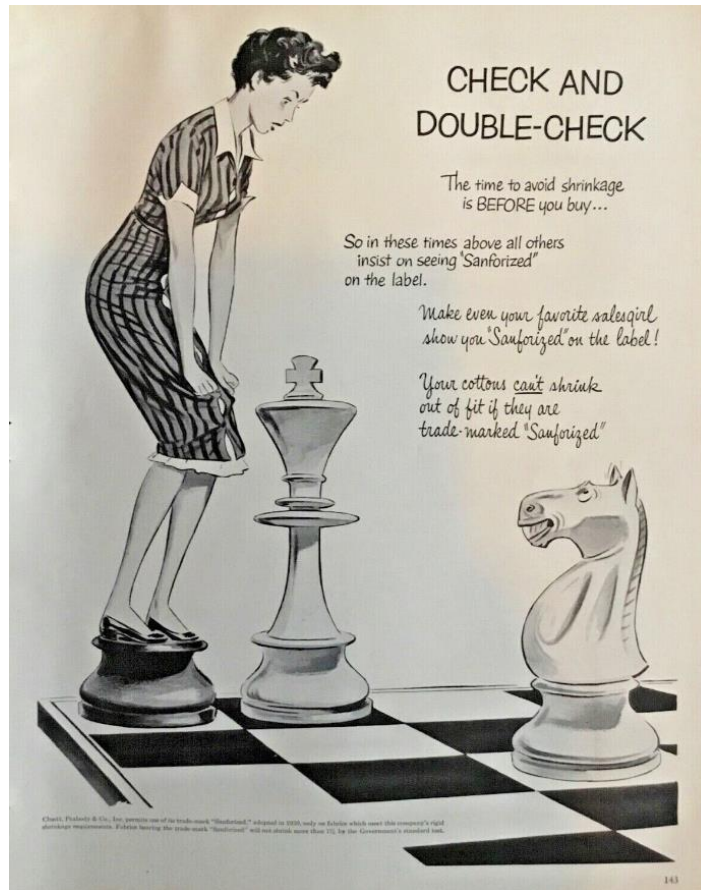


DEMANDEZ LA LISTE DE NOS DÉPOSITAIRES À SAMCOM S.P. 750 10 PARIS

EXPRESS - 28 mars-3 avril 1966

L'Express - 28/03/1966

## SANFORIZED



**CHECK AND DOUBLE-CHECK**

The time to avoid shrinkage is BEFORE you buy...

So in these times above all others insist on seeing "Sanforized" on the label.

Make even your favorite salesgirl show you "Sanforized" on the label!

Your cottons *can't* shrink out of fit if they are trade-marked "Sanforized"

Check, Pictorial Co., Inc. permits use of its trade-mark "Sanforized" adapted in 1938 only on fabric which meet the company's rigid shrinkage requirements. Fabric bearing the trade-mark "Sanforized" will not shrink more than 7% by the Government's standard test.

143

1952

## SAS



**We did something about that centre seat**

Let's face it, the centre seat isn't the most popular position in a 3-seat unit. It's usually the last to be taken.

As a matter of fact, most centre seats are empty on about 80% of our long-distance DC-8 flights. And we don't like unused seats.

So we did something about it. We changed it into a "flex-seat".

If it is occupied, it is just as comfortable as it used to be.

And when it is not occupied, the armrests can be folded away, and a part of the seat back folded down to become a superwide arm-rest-and-table -- a real "comfort-table". But we kept the full height of the seat back, for your over-the-shoulder privacy.

Next time you fly to one of our DC-8 destinations in North or South America, Africa, or Asia, try our COMFORTABLE seating. You'll like it.

**SAS** SCANDINAVIAN AIRLINES

1974

## SCHINKENHÄGER



Was möchten Sie trinken?  
Den mit dem Schinken!

# Schinken häger

Kraftvoll und gut schmeckt der mit dem Schinken! Schinkenhäger... Gewähr für Bekömmlichkeit und ungetrübten Genuß. Denn Schinkenhäger ist rein, kristallrein.

Das Schinkenbild ist das Qualitätssymbol - Marke der Reifeität und Kraft. Verlangen Sie den eagen: Die Marke Schinkenhäger.

*Verlangen Sie den einen: Die Marke Schinkenhäger!*

1964

## SCHLITZ

FATHER: "What's your next move, Son?"  
SON: "To the refrigerator."



"When you're out of Schlitz, you're out of beer."

Try the taste of the most carefully brewed beer in the world. The beer that takes 1,174 careful brewing steps. Schlitz. Real gusto in the great light beer.

*The Beer that made Milwaukee Famous*



1967

## SCRL



**TENEZ EN ECHEC LES MAUVAIS PAYEURS**

**SCRL, LEADER DU RECOUVREMENT DE CREANCES**

Vous avez une stratégie pour conduire vos affaires, mais un coup imprévisible peut faire chanceler votre position financière !

Pour damer le pion aux mauvais payeurs, adoptez la méthode rigoureuse de SCRL (intervention immédiate, suivi permanent du dossier, gestion personnalisée), ainsi votre trésorerie ne sera pas mise en péril...

Pour battre de vitesse vos débiteurs, SCRL a mis en place 18 centres opérationnels sur l'échiquier national.

Pour connaître la direction régionale SCRL la plus proche, appelez le 72 20 10 00.

**SCRL**

LA GESTION DYNAMIQUE DES CREANCES  
SCRL Siège social  
5, quai Jajir. 69009 LYON

Yves Simeyre Conseil

L'Expansion - 18/06/1992

## SD'ACCESS



**PARTAGEZ**

L'ÉCOQUARTIER DU VAL D'EYBENS. L'EMPLACEMENT IDÉAL

**UN HABITAT SENIOR**  
Découvrez à Eybens  
LA RÉSIDENCE JADE

- ESPACES DE VIE COMMUNS
- AMÉNAGEMENTS SÉCURISANTS
- CONVIVIALITÉ
- OFFRE DE SERVICE
- PROXIMITÉ COMMERCES

Du T2 au T3  
à partir de  
**120 000 €**

04 81 97 45 00 | [www.sdaccess.fr](http://www.sdaccess.fr)

**SD'access**

Pub pour la résidence senior "Jade" à Eybens (38)

## SEAGRAM'S



OBVIOUSLY... UNIQUE


Known by the Company it Keeps

**Seagram's VO**

EXTRA DRY WHISKY - A BLEND... OF PURE SELECTED GRAIN... WITH A TOUCH OF OLD SCOTCH WHISKY... IMPORTED BY SEAGRAM'S... CANADIAN WHISKY... 40% ALC/VOL (80 PROOF)...

1950

## SEAGRAM'S



**RELAXATION TIME U.S.A.**

**SAY Seagram's AND BE Sure**

The restful hour of mind's ease, and the sensible enjoyment of America's favorite, Seagram's 7 Crown. Shadows lengthen, and the din of a hurried day subsides. The earth rolls slowly into a contented hour of cherished pastimes and reflections. It is the slowly-savored hour when Americans relax and then enjoy a drink or two of Seagram's 7 Crown, the most famous whiskey the world has ever known.

1959

# THE NEATNIKS ARE GETTING RUFFLED.



Lots of ruffles. Lots of lace. For sport and leisure. That's the secret of this beautiful new Harrold blouse. Because it's fashioned of Seersucker Perma-Prest you just wash, dry, and it's ready to look just as good every passing day.

Sears, Roebuck and Co. has a whole collection of these tender romances. And they're ready now for holiday wear and Christmas gifts.

Note to Neatniks: Only Sears has Perma-Prest blouses you love.

1968

# SILENT



SERVEL ELECTROLUX STAYS SILENT *because it freezes with NO MOVING PARTS*



"You never hear any noise with our new refrigerator, do you, Jane? That's one of the big reasons Daddy bought a Servel Electrolux for us. Besides, Rose Nelson's father told him that they've had theirs for more than ten years and it's still as good as new, and just as economical. He said that more and more of his friends every year were replacing other type refrigerators with Servel Electrolux."

"I'm tickled, too, with all the room in my new Servel Electrolux. It's the most conveniently arranged refrigerator I ever saw." (See Servel Electrolux for yourself at your gas company or local dealer's.)

**SERVEL ELECTROLUX**  
THE Gas REFRIGERATOR

"Look... here's why our Servel Electrolux is silent, and will never need costly repairs. This tiny gas flame does all the work! There are no moving parts in the freezing system."

FOR SUBURBAN AND RURAL HOMES, SERVEL ELECTROLUX RUNS ON KEROSENE OR ON BOTTLED GAS. WRITE FOR DETAILS TO: SERVEL, INC., EVANSVILLE, INDIANA

1937

## SETH THOMAS (The Square Rotor)

THIS SEASON'S NEWS  
IN AUTOMATICS

# The Square Rotor

by SETH THOMAS

Winds with the slightest motion

Shock won't stop it

Square, masculine, and so thin! You never have to wind it! Powered by the famous Seth Thomas® Rotor movement, it has special shock-cushioning ordinary automatics lack! Full 360° swing winding-weight (A), slotted (B) to give extra protection. 17 jewels, Incabloc. Alligator strap, \$67.50†. Expansion band, \$71.50†. Other Rotors from \$49.50† to \$150†. For free booklet write Dept. C-1. \*Reg. U. S. Pat. Off.

**SETH THOMAS** Since 1853 America's Finest Timepieces  
of Thomaston, Connecticut Prices subject to change †Includes Federal Tax  
Division of General Time Corp.

1954

## SEVEN UP

You can think more clearly  
when your disposition is good...

A good mood has a lot to do with good judgment—for when your mind is free from conflict you think more clearly...have a better sense of value—just naturally make better decisions.

*"Fresh up" — keep smiling!*

When you're doing your best to win, there's nothing like a "fresh up" with a chilled bottle of 7-UP. For here's a bright, cheery drink just bubbling with happy enjoyment. Have it to your lips, close your eyes and sip ever so slowly. Notice the delicate aroma... the fresh, clean flavor. Notice, too, how it wakes up your mouth, makes you feel fresher, makes you feel like smiling.

The like millions of other men, women and children—get a "fresh up" now at your nearest store displaying the 7-UP sign.

LAUGH with the "fresh up" Seven Natural Refreshment Bottles! See your local 7-UP distributor for more information. 7-UP is a registered trademark of Seven Up Bottling Co., Inc. © 1954 Seven Up Bottling Co., Inc.

You like it... it likes you

1945

## SEVEN UP



Shhh! Men at play—and **Seven-Up** at work mellowing whiskey flavor!

Go ahead—steal a few minutes from the business at hand for a little fun. We'll never say a word. But if a fine highball adds to your pleasure, we'd like to say this:

A 7-Up highball is the best kind. Seven-Up is the mixer that smooths your whiskey without smothering the good whiskey flavor. You get a drink you'll like from the very first sip. A drink that's mellowed perfectly.

You even get a bonus! Seven-Up has so much sparkle, it stirs itself. Watch 7-Up do the mixing sometime soon.

Nothing does it like Seven-Up!



1959

## SHAPEWORKS





## SHURHIT



\*make the smart move to



You're a winner every time . . . in the tune-up game, that is . . . with the complete **ONE SOURCE SHURHIT LINE**.

The supplier is dependable — the quality is the best — the customers are steady — **AND THE TUNE-UP PROFITS ROLL IN**. Ask to see the Shurhit line — it's "satisfaction engineered."

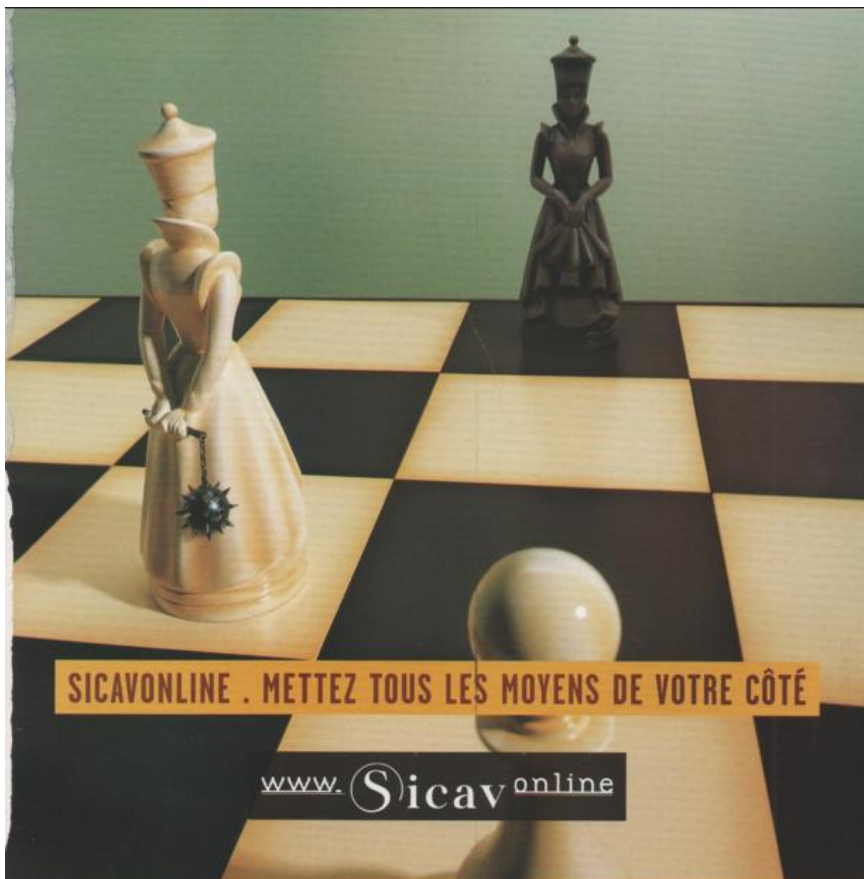
**SHURHIT** AUTOMOTIVE PARTS

WARNER-MOTIVE DIVISION  
BORG-WARNER CORPORATION  
DIXON, ILLINOIS 61021

automotive parts **BORG WARNER**

1966

## SICAV on LINE



Investir magazine - 10/2000

SICOB

**SICOB 92**  
*La fête de l'intelligence*

POUR VOUS  
UTILISATEUR ET DECIDEUR,  
TOUTES LES TECHNOLOGIES  
DE L'INFORMATION

**SICOB**

5 AU 9 OCTOBRE 92 . PARC D'EXPOSITIONS DE PARIS-NORD  
3616 SICOB

65 (ANB) 17-9-92

L'Expansion - 17/09/1992

SILVER MATCH

UN COUP DE MAITRE

65  
Beller

525 Fr.  
245 Fr.  
505 Fr.  
690 Fr.  
345 Fr.  
425 Fr.

le nouveau  
**SILVER MATCH**  
ne se répare  
jamais

Vendu avec garantie  
illimitée, unique au monde.

**SILVER MATCH**  
briquet à gaz

1961

**SINCLAIR (ZX 81)**

**Votre ordinateur personnel 790<sup>F.T.T.C.</sup>**

**ordinateur sinclair ZX 81**

sans expérience, sans connaissances particulières vous apprendrez en quelques heures à exploiter ses ressources.

Si le Sinclair ZX 81 recrute ses plus fervents adeptes parmi les débutants comme parmi les professionnels chevronnés de l'informatique, c'est parce qu'il allie les performances respectables d'un vrai ordinateur à une étonnante facilité d'emploi.

**790<sup>F</sup>**  
1.000.000 de Sinclair dans le monde, plus de 100.000 en France.



**Idéal pour progresser rapidement**

Le ZX 81 est simple à installer (une fiche sur secteur, une fiche dans votre téléviseur), il est simple à utiliser : un clavier de 40 touches, et l'écran de votre TV pour visualiser vos programmes ou vos jeux.

Le Sinclair ZX 81 est un véritable ordinateur polyvalent : Etudes, gestion, loisirs.



Avec sa gamme de programmes Sinclair pré-enregistrés sur cassette, les jeux (échecs, simulation de vol, Othello), les études (mathématiques...), la gestion (stock, compte bancaire, bloc-note) sont aujourd'hui à la portée de tous.

**OUI, un vrai ordinateur performant et polyvalent pour moins de 800 F.**

Cette offre très avantageuse de Sinclair constitue une occasion unique de vous initier à l'informatique, puis de progresser aisément et de former vos enfants (ils vivront dans un monde où la "nullité informatique" sera un grand handicap).

Le Sinclair ZX 81 est un ordinateur familial dont les performances forcent l'admiration des professionnels. Plus de 100.000 Sinclair sont entrés dans les foyers français, 1.000.000 ont conquis l'Europe et l'Amérique. Chaque mois, 60.000 nouveaux venus, aussi novices et passionnés que vous, décident de s'initier à l'informatique avec un Sinclair ZX 81.

Comme à eux, il vous suffira de quelques heures pour apprendre à utiliser votre ordinateur.

**Pourquoi quelques heures d'apprentissage seulement ?**

L'immense succès mondial du Sinclair ZX 81 tient au fait qu'il est à la fois ultra-simple (c'est-à-dire très facile d'emploi, au départ) et ultra-sophisticated (c'est-à-dire transformable ultérieurement lorsque vous deviendrez un expert exigeant).

Vous apprendrez vite avec le manuel gratuit d'utilisation, un langage informatique le BASIC (langage le plus largement utilisé en micro-informatique). Ce manuel sera porté à l'écran de votre ordinateur, sans aucun supplément.

Retournez le coupon ci-dessous pour recevoir votre ZX 81 sous 4 semaines environ. Vous serez libre, si vous n'êtes pas entièrement satisfait, de renvoyer votre ZX 81 dans les 15 jours et nous vous rembourserons alors intégralement.

**Magasin d'exposition-vente : 7 rue de Courcelles 75008 Paris - Métro : St-Philippe-du-Roule**

• Points de vente pilotes: nous consulter au 359.72.50 +

**Bon de commande**

A retourner à Direct International, 30, avenue de Messine - 75008 PARIS.

Où, et obtenir recevoir, sous 4 semaines, avec le manuel gratuit de programmation, par paquet poste recommandé, le Sinclair ZX 81 monté pour le prix de 790 F.T.T.C. seulement.

Je choisis de payer :

par CCP ou chèque bancaire payable à l'ordre de Direct International, joint au présent bon de commande.

directement au facteur, moyennant une taxe de contre-remboursement de 14 F.

Nom \_\_\_\_\_  
Prénom \_\_\_\_\_  
Rue \_\_\_\_\_ N° \_\_\_\_\_  
Commune \_\_\_\_\_

Code postal L... .. Signature \_\_\_\_\_

Au cas où je ne serais pas entièrement satisfait, je suis libre de vous retourner mon ZX 81 dans les 15 jours. Vous me rembourserez alors intégralement.

**sinclair ZX 81**

**Jeux et Stratégie -**

**SIPLAST (Fel'X)**

**Samedi 7 Mai... 11h40... FR3**

**Déplorables les prévisions météo... Après le gel, voilà le ciel qui se déchaine : trombes d'eau, giboulées, grêle, neige fondue ou poudreuse suivant les caprices de l'encyclône des Açores. Bizone quand même cette impression de catastrophe... Et quel rapport entre une maison qui n'a pas de doublure de sous-toiture et ces joueurs d'échecs ? Quelle relation entre un chat et un présentateur de météo célèbre ? Vous le savez en regardant FR3, samedi, 7 mai à 11 h 40. Et retenez ce nom : Fel'x. Il pourrait bien vous être utile.**

**Fel'X**  
POUR LES PROS QUI VEILLENT AU GRAIN.

**siplast**  
La haute protection

**DUPONT**  
L'ipon... produit fabriqué par Dupont de Nemours

**L'Equipe - 2/05/1988**

## SITL



[ Maîtrisez l'espace  
Maîtrisez le temps ]

20<sup>ème</sup> ÉDITION DE LA SITL  
Salon International du Transport et de la Logistique  
26•27•28 MARS 2003 CNIT PARIS-LA DÉFENSE

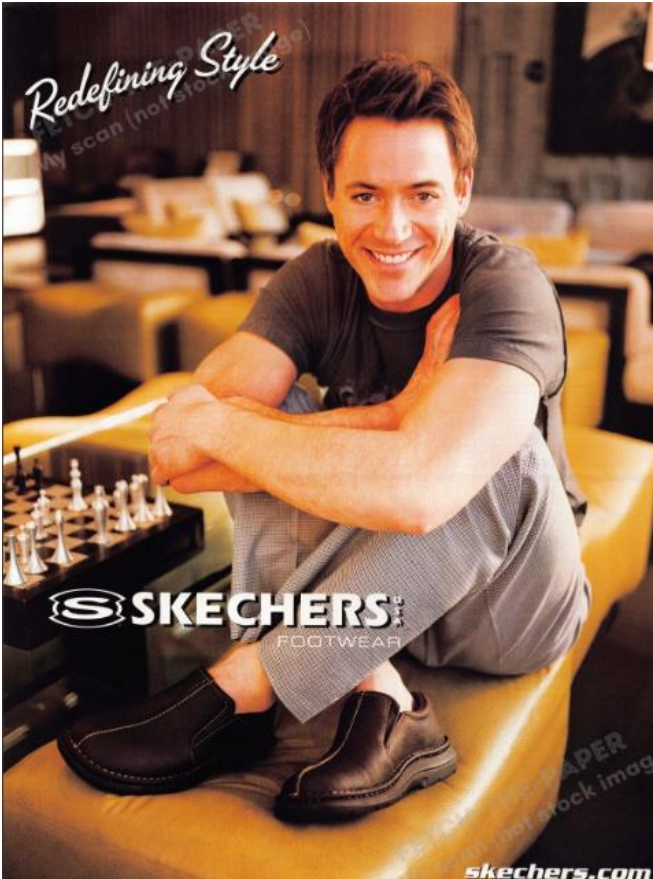
Demandez votre badge sur le site [www.salon-sitl.com](http://www.salon-sitl.com)  
ou par téléphone au 0825 720 429 (0,15 € /min.)

Organisé par :  
Reed Exhibitions

SITL  
Salon International du Transport et de la Logistique

Le Figaro - 21/03/2003

## SKECHERS



Redefining Style

**SKECHERS**  
FOOTWEAR

[skechers.com](http://skechers.com)

2000

## SMABTP VIE

BATIPREVOYANCE *Homme-Clé*



Pour préserver la pérennité de votre entreprise,  
pensez à en assurer les pièces maîtresses



Brochure - 2000

## SMIRNOFF



PURE MATE.  
SMIRNOFF

1997

## SNCF



À la SNCF, le rôle d'un ingénieur ne se limite pas à son champ d'expertise technique. Votre envie de relever les défis de qualité de service, d'innovation, d'efficacité, votre capacité à prendre rapidement des responsabilités, à fédérer vos équipes autour de ces enjeux forts et ce, quelle que soit votre fonction (maintenance et ingénierie, gestion de production, service aux clients) nous intéressent. Diversité des missions, des savoir-faire, des personnalités : chacun de nos collaborateurs reflète, à sa manière, la diversité de la société et des clients de la SNCF. De la rencontre de toutes ces différences naissent les talents qui donnent au train des idées d'avenir.

**INGÉNIEURS H/F**

**VOS EXPERTISES  
NOUS INTÉRESSENT  
VOTRE ENTHOUSIASME  
AUSSI.**

[WWW.RECRUTEMENT-SNCF.COM](http://WWW.RECRUTEMENT-SNCF.COM)

Réussir - 25/06/2007

## SNL REAL ESTATE

Data and tools to drive your real estate investment strategy across the board, from Europe to Asia-Pacific.

SNL has compiled and standardized in-depth financial data on more than 200 public real estate companies in Europe and Asia-Pacific. Major players on Wall Street look to SNL for the data to drive investment strategy for North American real estate. Now, you have access to the same caliber of data globally, standardized to allow peer-to-peer comparisons. Use SNL's powerful Excel integration tools for data analysis. Access historical source documents. Make better decisions with SNL Real Estate.



Covering a growing list of countries  
Europe: Austria, Belgium, Denmark, Finland, France, Germany, Great Britain, Greece, Italy, Netherlands, Norway, Poland, Spain, Sweden, Switzerland  
Asia-Pacific: Australia, Hong Kong, Japan, New Zealand, Singapore



**SNL Real Estate**  
Europe | Asia-Pacific

For more information contact [sales@snl.com](mailto:sales@snl.com); +1 212.364.7530 (US); +44 (0)20 7956 2000 (UK)

RICS Review - 22/10/2007

## SOCIETE GENERALE

**641** Résultat net de millions d'euros

Rentabilité nette des fonds propres de **18,4 %**

Neuf mois après l'annonce de son plan stratégique et financier 2002, le groupe Société Générale a renforcé ses positions dans la banque de détail, en France et à l'étranger, dans les services financiers spécialisés et dans la gestion d'actifs.

Au second trimestre, le Résultat Net du Groupe s'établit à 641 M EUR et le Résultat Brut d'Exploitation s'élève à 872 M EUR. Le Produit Net Bancaire se monte à 3,36 Md EUR contre 3,43 au premier trimestre 2001 et les frais de gestion à 2,49 Md EUR contre 2,40. La rentabilité des fonds propres atteint 18,4 % sur le trimestre.

**Banque de détail:** le PNB des réseaux Société Générale et Crédit du Nord a continué à croître rapidement, confirmant ainsi la position du Groupe au 1er rang des banques de détail non mutualistes en France. Au cours du trimestre, le Groupe a intégré les filiales de financements spécialisés de la Deutsche Bank en Europe, et engagé l'acquisition de Komerční Banka, la deuxième banque tchèque (900 000 clients).

**Gestion d'actifs:** la prise de participation de 51 %, en juillet, dans le capital du gestionnaire américain TCW, hisse le groupe Société Générale, avec plus de 300 Md EUR d'actifs sous gestion, au 3e rang des banques de la zone euro.

**Banque de financement et d'investissement:** en dépit de marchés actions moins porteurs, le pôle Actions et Conseil a renforcé ses parts de marché. Le PNB du pôle Banque de financement a progressé de 3 % par rapport au 1er trimestre 2001.

Indicateurs financiers 2001:

| Fonds Propres Moyens (Md EUR) | PNB (Md EUR)  | Frais de Gestion (Md EUR) | Résultat Net Brut du Groupe (M EUR) |
|-------------------------------|---------------|---------------------------|-------------------------------------|
| 13,86                         | 3,43          | 2,40                      | 872                                 |
| 13,94                         | 3,36          | 2,49                      | 641                                 |
| 1er Trimestre                 | 1er Trimestre | 1er Trimestre             | 1er Trimestre                       |
| 2nd Trimestre                 | 2nd Trimestre | 2nd Trimestre             | 2nd Trimestre                       |

Informations actionnaires  
 Numéro vert: 0 800 850 820  
 e-mail: actionnaires.individuels@socgen.com  
 Communiqué de presse et dossier de présentation: www.lrsocgen.com  
 Informations Groupe: www.socgen.com



Le Figaro - 5/08/2001

## SOCIETE GENERALE



Vos placements

**OPTIMISER LA FISCALITE DE VOS PLACEMENTS**

www.societegenerale.fr



Si on en parlait ?

Brochure - 08/2004



Brochure - 2004



Brochure - 2008



## SOFT-LITE LENSES

when  
your  
eyes  
won't  
let you



1. **Checkmate!** Glare-strained, overworked, neglected eyes are always on the losing side. As the moves get more complicated, the board gets hazier. Eye fatigue soon becomes mental fatigue. Guard your vision vigilantly. Have your eyes examined regularly!

make the right move



2. **Don't be a pawn** to poor eyesight. Keen, clear vision sharpens your faculties, and helps you make the right move every time! So take advantage of the professional knowledge and skill of the Optometrist, Ophthalmologist and the technical services of the Dispensing Optician. When Soft-Lite Lenses are prescribed visual comfort is increased through freedom from glare.

Your eyes make the difference—have your eyes examined regularly!

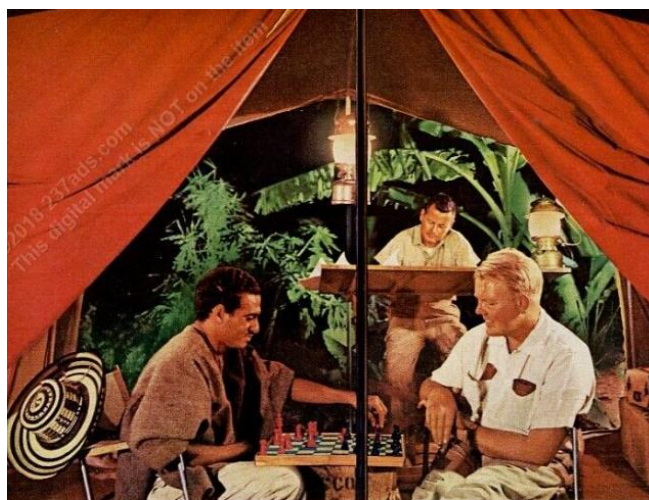
*Soft-Lite Lenses*  
FOR YOUR EVERYDAY GLASSES

Professionally prescribed for eye-correction plus glare-protection to make seeing more comfortable, Soft-Lite Lenses are slightly thickened—look better on you. There is only one Soft-Lite—identified by this certificate.

Soft-Lite Lens Company, Inc., New York • Toronto • London

1947

## STANDARD OIL COMPANY OF CALIFORNIA



### They take American friendship with them ...everywhere they go!

They're not the kind of men who often make news. But they carry American friendship and ideas into some of the most out-of-the-way places on earth. They are Standard Oil geologists, engineers, technicians.

You can't tell these men there are no more new frontiers! They're exploring new ones every day: primitive jungles, deserts, tundras, bayous, even the ocean bottoms.

When they find oil in these far-off places, many other benefits follow.

The local country gains a new source of energy. New jobs and revenues are created. Living standards improve. American cooperation makes stronger friendly nations.

The Free World needs oil in rising quantities every year. But Standard Oil men are more than oil-hunters. They are goodwill ambassadors—some of the best our country ever had.

They take American friendship with them... everywhere they go!



Standard opened another frontier, America's first service station, in Seattle, in 1907. From this proud tradition, 50 years at the Sign of the Chevron serves you with today's highest quality S.O. Products.



STANDARD OIL COMPANY OF CALIFORNIA

1965

**STANNAH**

**CREDIT GRATUIT**  
**TAUX 0%**  
Jusqu'au 31/12/16

«Avec mon Stannah, j'ai mis tout le monde échec et mat !»

- 100 % sécurité
- Tous les escaliers\*\*
- Facile à utiliser
- Le plus large choix
- Installation rapide

**Stannah**  
Nous prenons soin de vous.

Envoyez ce coupon sous enveloppe non affranchie à :  
Stannah - Libre réponse 51652 - 93159 Le Blanc-Mesnil Cedex. **PLUS POSTAUX OFFERTS**

Nom \_\_\_\_\_ Prénom \_\_\_\_\_  
Adresse \_\_\_\_\_  
Ville \_\_\_\_\_ Code postal \_\_\_\_\_  
Tél \_\_\_\_\_ Courriel \_\_\_\_\_

Un crédit vous engage et doit être remboursé. Vérifiez vos capacités de remboursement avant de vous engager.  
Services Stannah : 0800 94 39 31. Stannah est une marque déposée de Stannah Limited, 1000, rue de la Courbe, 1000, Belgique.  
Stannah Escaliers, hors assurance Incendies - Pour un montant de 4 500 € offert (maximum de 5000 €)  
\*\* Agence de 63 cm de largeur

**0 800 94 39 31** Service & appel gratuits  
[www.stannah.fr](http://www.stannah.fr)

Conformément à la loi informatique et libertés du 6 janvier 1978, vous disposez d'un droit d'accès, de rectification et d'opposition aux données vous concernant, en adressant votre courrier à Stannah, Le Carré des Aviateurs - 157, avenue Charles Floquet - 93155 Le Blanc-Mesnil Cedex. **proble 5256**

TV Magazine - 28/08/2016

**STELLA ARTOIS**

**CHEF-D'ŒUVRE DE L'ART FLAMAND.**

Prenez goût à l'art flamand. Découvrez Club, bière blonde de tradition. Le connaisseur que vous êtes deviendra vite collectionneur.

**CLUB**  
*La Spéciale*  
**DE STELLA ARTOIS.**

BRASSÉE EN FRANCE

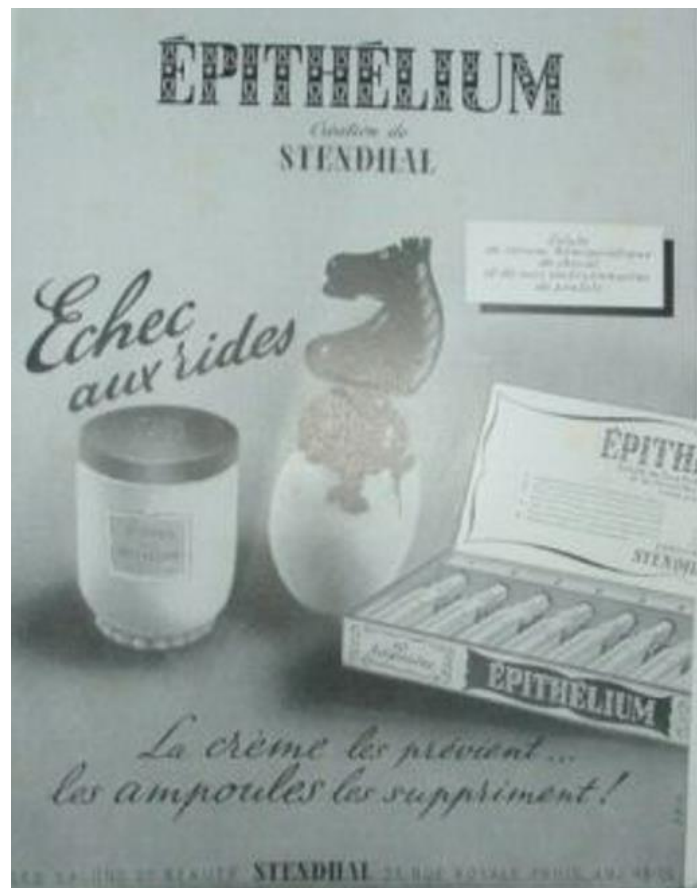
Le Point - 19/09/1983

STENDHAL



1950

STENDHAL



1951

## STRATIF

Votre **PARQUET**  
vous attend  
*conseil et devis gratuits à domicile*

**PROFITEZ DE LA TVA à 5,5%\***

**STRATIF**  
PARQUETS ET STRATIFIES

11, rue de Verdun - 57160 MOULINS-LÈS-METZ  
Tél. 03 87 60 26 69

Le Républicain lorrain-TV - 10/11/2002

## SUNTORY ROYAL

*If you enjoy rare things*

This is a whisky you may not have tasted before, or even seen. Light. Unbelievably smooth. A rarity among the fine whiskies of the world. Produced in limited amounts and found only at fine liquor establishments. Among the pictured treasures: 1. Lord Nelson (hand-carved wood, 1200) \$100; 2. Chess Set and Board (hand-carved ivory, 1800-20) \$200; 3. Gull's Wing Wood (12 Vol. 1794) \$150; 4. Miniature English Field Cannon (1860) \$100; 5. Suntory Royal Whisky (collections) of rare, aged spirits produced to commemorate the 60th anniversary of the distiller \$9.50.\*

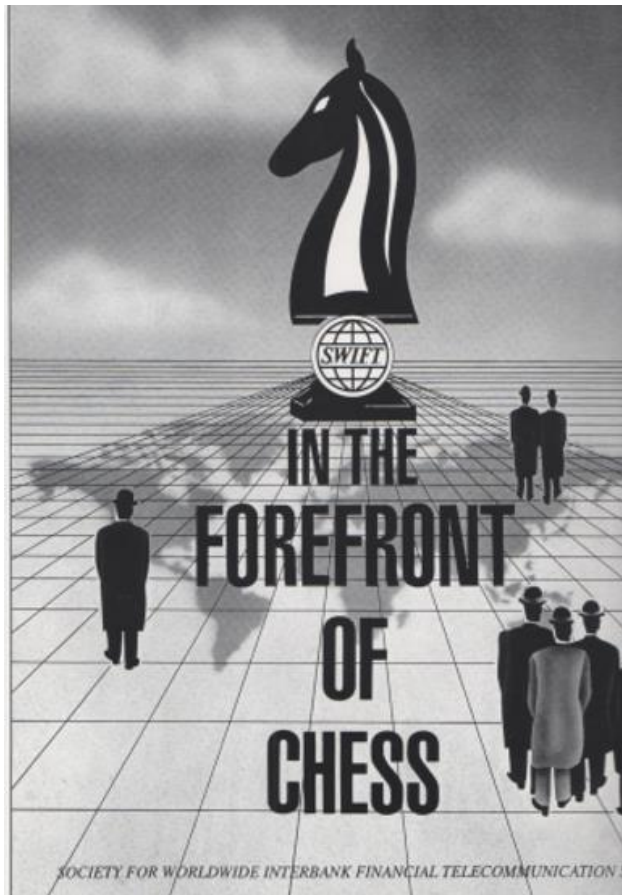
**Suntory Royal: the collector's whisky**

1. Lord Nelson (hand-carved wood, 1200) \$100  
2. Chess Set and Board (hand-carved ivory, 1800-20) \$200  
3. Gull's Wing Wood (12 Vol. 1794) \$150  
4. Miniature English Field Cannon (1860) \$100  
5. Suntory Royal Whisky (collections) of rare, aged spirits produced to commemorate the 60th anniversary of the distiller \$9.50.\*

Visit the Suntory Pavilion - Expo '79 - Osaka, Japan  
\$6.9 Pinot. A brand of rare, selected estate-grown and bottled near Kyoto, Japan. Suntory International, Los Angeles, California  
\*The Firm in California. Other states may vary.

1969

## SWIFT



Europe-Echecs - 09/1991

## SYSCON

### WAR GAMING AND OPERATIONAL READINESS

SYSCON and the Joint Staff are working together to apply state-of-the-art technology to all aspects of the war planning process.

Through modeling, simulation and gaming, military officers can test new tactics in a realistic environment. Two of these simulations being developed under the Modern Aids to Planning Program (MAP) provide fast accurate computerized analysis to improve joint planning. SYSCON also provides the system integration support to the Joint Warfare Center.

SYSCON is working with the Joint Staff developing computer based decision support tools under the Automated Force Generator Program, the prototype model for the next generation war planning information system.

**SYSCON**  
1000 Thomas Jefferson Street, N.W.  
Washington, D.C. 20007  
A Harrischfeger Industries Company

**SYSCON**

The advertisement features a large chess knight piece in the foreground, with a smaller one in the background. The background is a stylized world map. The text is arranged in a column on the left side of the image.

1989