

MADE



Affiche entrée des bouches de métro (Paris) - 2017

MAEVA

Avec Maeva, une semaine de vacances, c'est une semaine sans souci.

Dans les Hôtels Clubs Maeva, on ne garde pas vos enfants, on s'en occupe.

Des soirées, pas des veillées.

Chez Maeva, ce sont vos enfants qui vous attendent et pas l'inverse.

Pour recevoir gratuitement le catalogue Maeva, appelez le Numéro Azur :

0 801 10 20 30

ou tapez 3615 Maeva.

Maeva
A chacun ses vacances

Dans les Hôtels et Hôtels Clubs Maeva, tout est conçu pour rendre vos vacances encore plus agréables. En plus du confort irréprochable de nos chambres, des animations, et des spectacles organisés chaque soir, Maeva vous offre une multitude de petits plus à la carte, pour vous simplifier les vacances. À votre disposition : une garderie dans la journée, des baby-sitters le soir, nous pouvons même nous occuper de vos enfants ! Chez Maeva, une semaine de vacances, c'est une semaine sans souci. Pour connaître les services disponibles dans les différents Hôtels Maeva, recevez gratuitement le catalogue en recevant le coupon ci-dessous, ou demandez-le à votre agent de voyages.

Bon à retourner à Maeva, 32 Route de la Reine BP 498 - 92103 Boulogne Cedex

Je souhaite recevoir sans engagement de ma part le catalogue Maeva.

Nom : _____ Prénom : _____ Adresse : _____

Code postal : _____ Ville : _____ Tél : _____

Madame Figaro - 15/11/1997

MAIDENFORM



1983

Maison CHEVALIER

Dans le cadre de l'été, un nettoyage de printemps s'impose.

-20% sur le nettoyage de vos tapis, tapisseries, fourrures, canapés en cuir et daim, rideaux.

Pour profiter de cette remise, il vous suffit de nous apporter ou de venir reprendre les pièces à nettoyer dans l'un de nos ateliers. Si vous ne pouvez pas vous déplacer à défaut de cette remise nous faisons bénéficier gratuitement du transport. Mais attention, cette offre promotionnelle est valable seulement du 30 mai au 30 juin.

Avec l'été, le moment est venu de redonner à votre intérieur une nouvelle jeunesse. Confiez-le à des mains expertes. La Maison CHEVALIER est la spécialiste n°1 en France pour l'entretien et la restauration des tapis et tapisseries. Dans ses 4 ateliers, à Paris et en Province, elle réunit un matériel ultramoderne et une main-d'œuvre composée de plusieurs Médailles d'Or vivants de France.

Savez-vous qu'un tapis peut accumuler jusqu'à 50% de son poids, en poussière? Seul un nettoyage professionnel peut lui redonner sa propreté originale.

C'est aussi vrai pour les fourrures, cuirs et daims, en léger frottement avec le soleil et qui souffrent d'aplasie dès les beaux jours.



Vous l'avez compris, juin c'est vraiment le mois de l'entretien.

Depuis 70 ans, la Maison CHEVALIER est fait une solide réputation dans le nettoyage et la restauration de tapis et tapisseries. Comme les Maîtres français et étrangers, faites confiance à la signature CHEVALIER.

Et retrouvez votre intérieur tel que vous l'avez choisi : plein de lumière et de couleurs!

Région Parisienne : 64, bd de la Maison Chevalier
93 600 Courcouronnes (Paris-La Defense, secteur n° 6)
Proches dans la zone : TEL : (1) 47 98 14 41
Région Val-de-Loire : Bourg : TEL : 42 83 34 64
Région Rhône-Alpes : Lyon : TEL : 78 42 21 25
Région Provence-Côte d'Azur : Brignoles
TEL : 94 50 00 54 70

Galerie d'exposition et de vente
15, quai Voltaire 75007 Paris

Maison Chevalier

Le Figaro Magazine - 24/05/1986

MAISON ROBLOT



Affiche panneau publicitaire (Paris) - 08/2017

MANHATTAN

An advertisement for Manhattan Sportswear. The top half features a photograph of a man and a woman sitting at a table, playing chess. Both are wearing patterned, short-sleeved shirts. The woman is on the left, looking down at the chess pieces. The man is on the right, looking towards the camera and holding a pipe. The chess set is on a wooden board. Below the photograph is the text: 'From the Far East—new ideas in Manhattan Sportswear'. Underneath this is a short paragraph of text: 'Your creative imagination found in the Far East has had a growing influence on American architecture, landscaping and home furnishings. Now Manhattan draws on the same fertile source as an inspiration for their new collection of Pagoda Prints, inspired of Madison Fabrics. While exuberant in color, they convey a serene impression that typifies Oriental culture. The motifs are delicate, infinitely detailed—unlike any previously seen in sports attire. His Alouatta Pagoda Print rayon sport-shirt, \$5.00. (Matching swim trunks, \$5.00.) Her Lady Manhattan Pagoda Print shirt, \$5.00. The Manhattan Shirt Company, 414 Madison Avenue, New York. © 1955'. To the right of the text is the Manhattan logo, which consists of the word 'Manhattan' in a stylized, cursive font inside a decorative border.

1955

MARACA (Rum of Porto-Rico)



PHOTOGRAPH BY GORDON FREEDMAN

JOE STETSON: You win. Beautifully played. Calls for toast.
BEST FRIEND: *Sheer luck. Novel experience.*
JOE STETSON: Deserves novel toast. New drink. Everybody asking for.
BEST FRIEND: *Suspense killing. Do tell.*
JOE STETSON: Dry rum. Comes from Puerto Rico. Lighter bodied.
Superb with soda and lemon twist. Or favorite mixer.
BEST FRIEND: Rum and soda? *Serious?*
JOE STETSON: Couldn't be more. With Puerto Rican rum. People
should try several brands. Subtle differences.
BEST FRIEND: *Come, come. Specify brand.*
JOE STETSON: Maraca here. Spectacular drink.



DE FUCHS

© 1955 New Francisco Dist., Bureau European Administration, Government of Puerto Rico, 455 000 Avenue, New York 17, N. Y.

1955

MARAGNAN (Tapioca)



Chromo

MARINES

THE SUCCESSFUL BATTLE
IS WAGED FIRST IN THE MIND.

IN ANY CONTEST, SHEER FORCE ALONE WILL NOT ASSURE VICTORY. SUCCESS BELONGS TO THOSE WHO HAVE ALSO MASTERED THE POWER OF THE MIND.

THERE IS A PLACE WHERE YOU CAN DEVELOP YOUR MIND, AS WELL AS YOUR BODY, WHERE THE WISDOM AND TRADITIONS OF OVER 200 YEARS ARE PASSED ON TO THOSE WHO HAVE PROVEN THEY ARE WORTHY.

IF YOU THINK YOU'RE READY TO ACCEPT THE CHALLENGE OF BECOMING A UNITED STATES MARINE, MAKE YOUR MOVE.

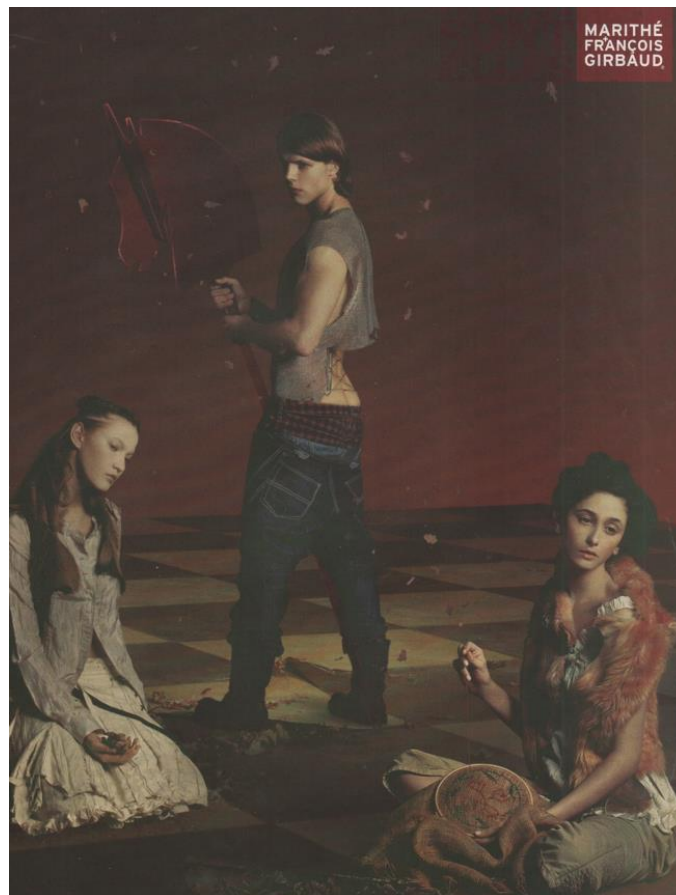
CALL 1-800-MARINES

Marines
THE FEW. THE PROUD. THE MARINES.

The poster features a large chess knight in the foreground, set against a dramatic, fiery red and orange sky with lightning bolts. In the background, a Marine in uniform is visible, looking forward. The overall tone is serious and emphasizes mental strength and tradition.

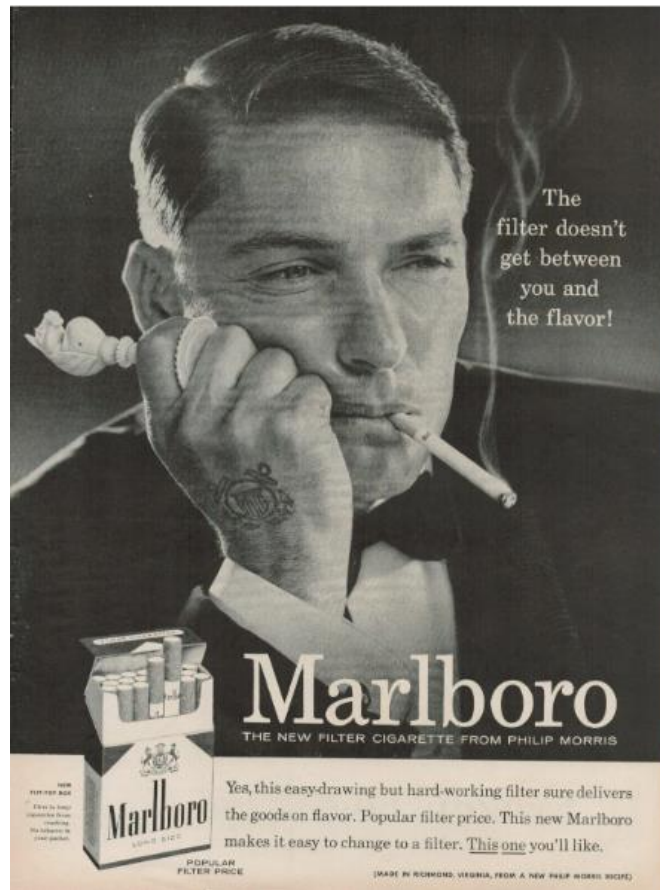
1992

MARITHE+FRANCOIS GIRBAUD



ELLE - 19/09/2005

MARLBORO



The filter doesn't get between you and the flavor!

Marlboro
THE NEW FILTER CIGARETTE FROM PHILIP MORRIS

Yes, this easy-drawing but hard-working filter sure delivers the goods on flavor. Popular filter price. This new Marlboro makes it easy to change to a filter. This one you'll like.

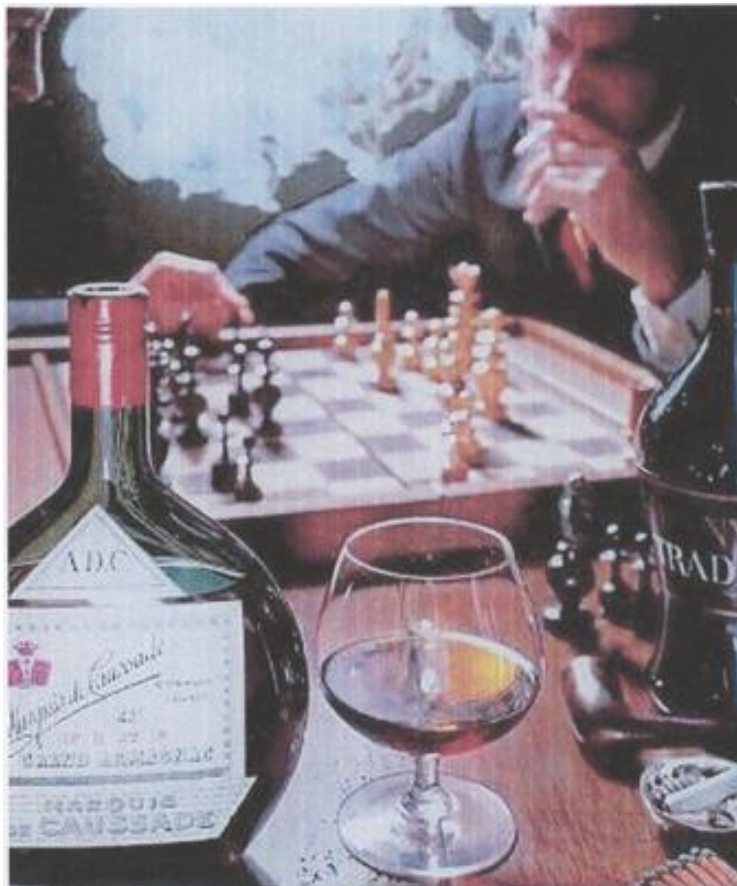
POPULAR FILTER PRICE

NEW 100% TOBACCO
Filter to help
control tar and
nicotine
without
losing flavor.

MADE IN NORFOLK, VIRGINIA, FROM A NEW PAUL ROBERT SMOKE

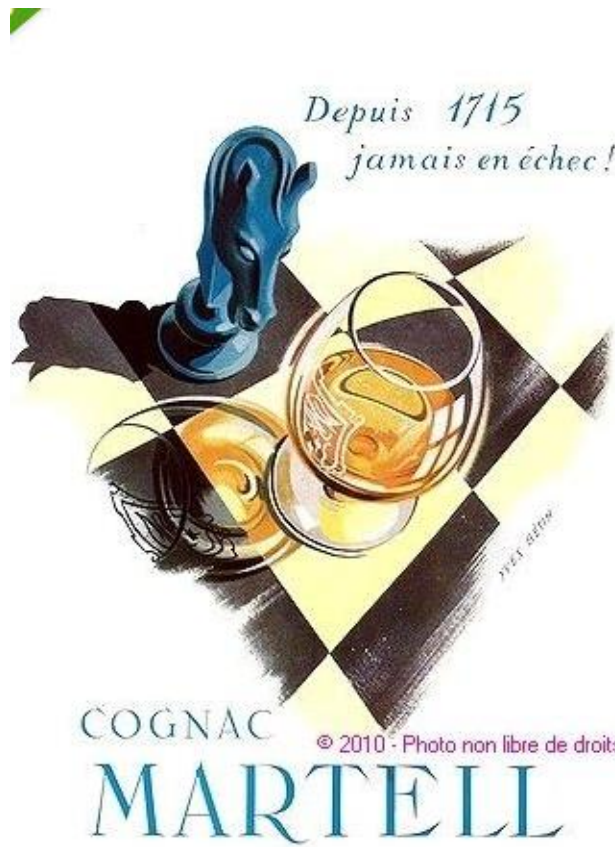
1955

MARQUIS DE CAUSSADE



1964

MARTELL



MARTIN MARIETTA

4

AND LET'S CONSIDER ANOTHER QUOTIENT. It takes shape as men's minds go deep into space. One center of these calculations is Martin-Denver, where successful professionals enjoy full scope from basic research to vehicle design. You will find range, reward, and stature here. Write N. M. Pagan, Director of Technical and Scientific Staffing, Martin-Denver, P. O. Box 179D, Denver, Colorado.

MARTIN
DENVER DIVISION

1960

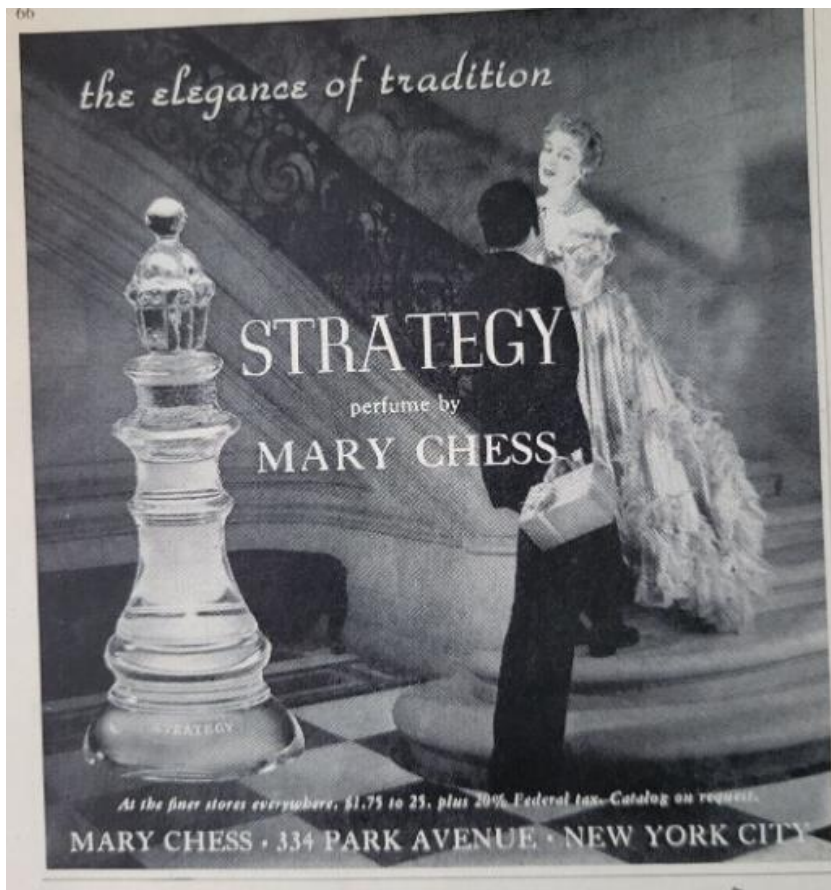
MARTIVAL cuisines



SIRIUS : Corps de meuble en panneau surfacé mélaminé, épaisseur 19 mm, décor blanc perle. Côté visible : décor blanc perle ou hêtre sans supplément, laqué assorti avec supplément. Porte : Porte en M.D.F. enrobée polymère, épaisseur 19 mm, 1 coloris : blanc. Tiroir en panneau mélaminé gris 16 mm avec coulisses métal double paroi laqué gris. Sortie totale. Charmières clipsables. Boutons ou poignées au choix.

Catalogue - 04/2003

MARY CHESS (Strategy)



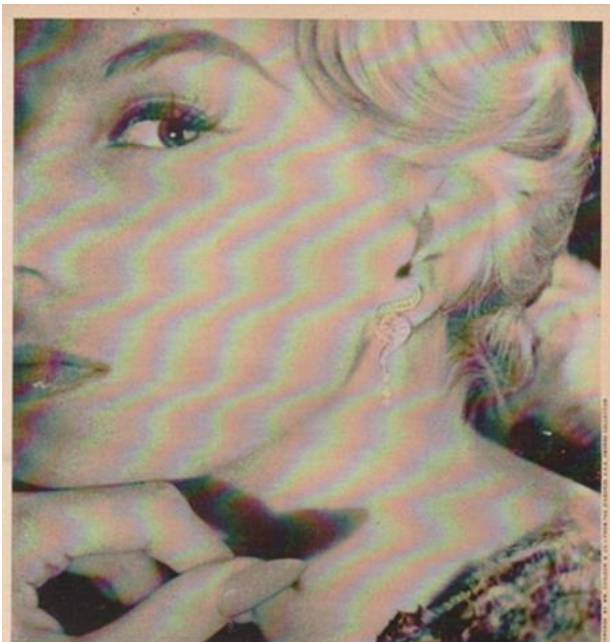
1953

MARY CHESS



1955

MARY CHESS



What kind of a woman are you?

Do you let him open doors... light your cigarettes? Was it his idea to see your favorite ballet? Are your little dinners famous? Were you one of the first to wear hosiery in exotic shades? Do you love handmade lingerie? Do you prefer dramatic simplicity to furbelows? Haven't a heavy robe to your name? Are your methods so smooth that even other women like

you? Then Mary Chess makes perfumes for you. Strategy by Mary Chess is ultra-modern. Its blend is exciting... its mood light and laughing... its overtones delicately spicy. Strategy is one of ten widely acclaimed fragrances by Mary Chess. Try it at your favorite store today. Strategy Perfume 1.75 to 38.00; Toilet Water 2.00 to 4.50; Roman Bath Oil 1.00 to 37.75.



Strategy by MARY CHESS

STRAWBERRY TAPESSEY YEM GARDENIA GARDENIA HELLSTROPE LILY OF THE VALLEY PUMPKIN VIOLET WHITE LILAC

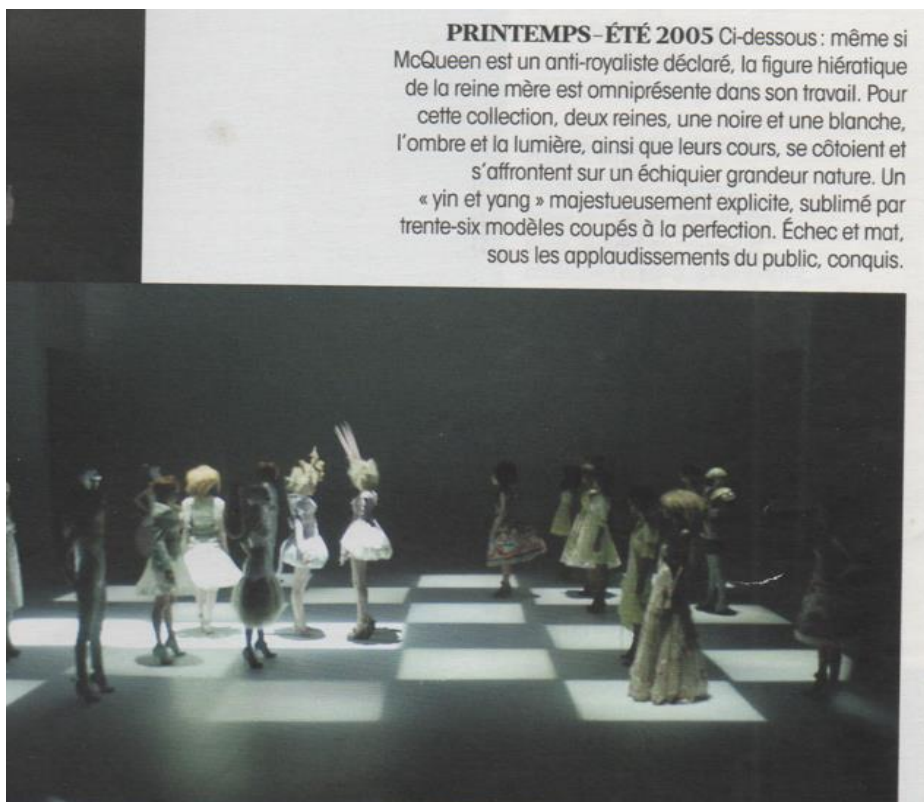
1958

MAZDA LAMPS (National)



1921

McQUEEN Alexander



Défilé de haute couture, Paris - 2005

MERCEDES-BENZ



Mercedes-Benz: Nothing can match experience.

Military operations require vehicles capable of reliably carrying out complex strategies. Mercedes-Benz, the world's largest producer of commercial vehicles in excess of 6 tonnes, offers a comprehensive range of vehicles ideally suited to all operations. These are backed by over 100 years of experience

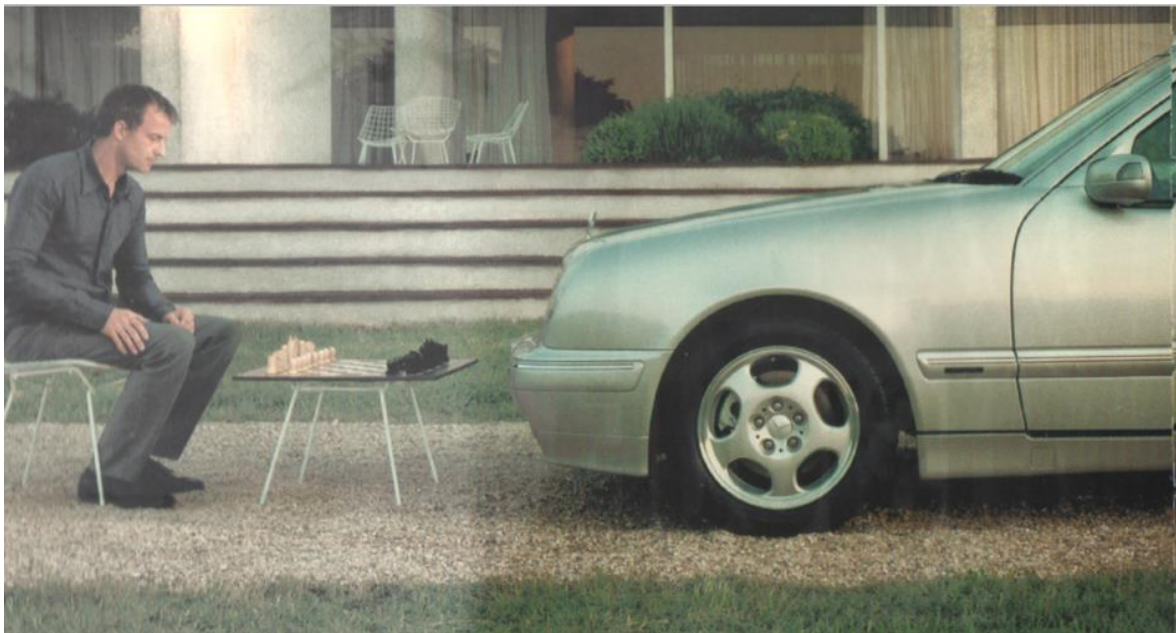
in automotive research and development. A wealth of experience gained from applications under extreme conditions bears out not only the reliability, but also the economy of these vehicles. And more than 4,900 service outlets in over 170 countries guarantee you assistance worldwide.



Mercedes-Benz

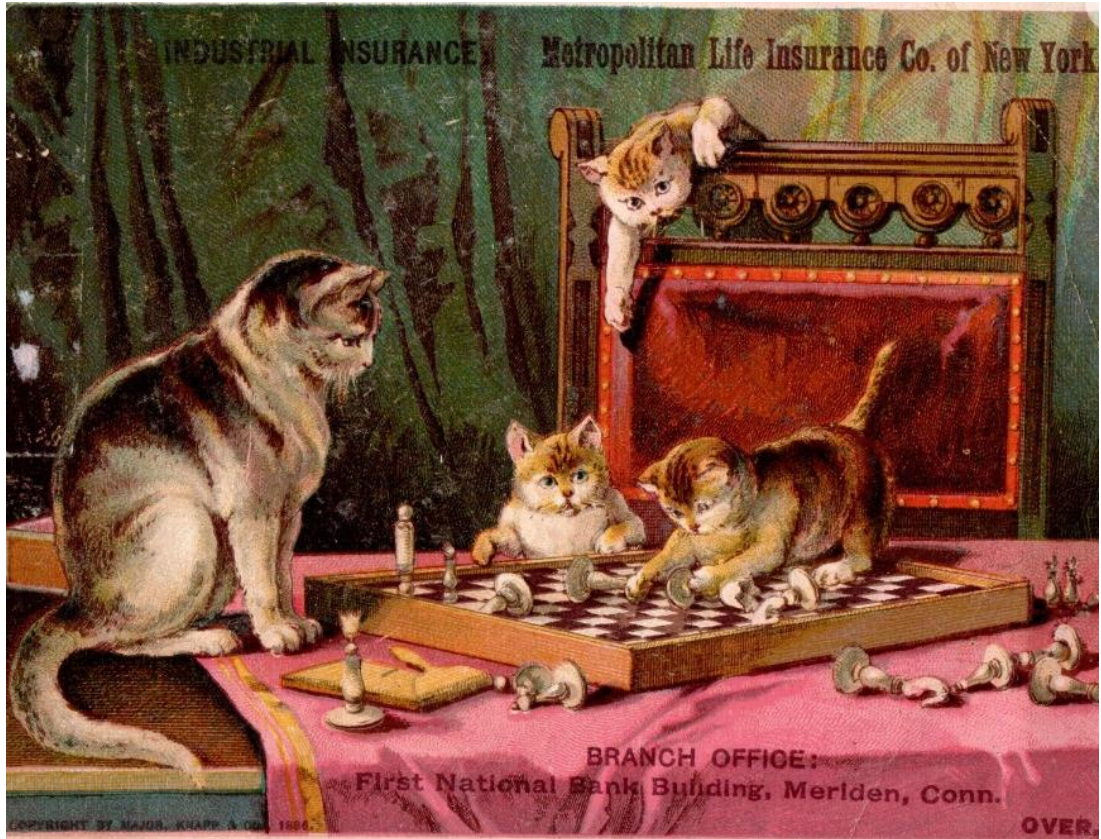
juin 1992

MERCEDES (Classe E)



L'Expansion - 28/09/2000 (fragment)

METROLITAN LIFE INSURANCE Co



Chromo

METROPOLITAN LIFE INSURANCE COMPANY



Foresight Wins

OF CHESS, Benjamin Franklin wrote—"Several very valuable qualities of the Mind, useful in the course of human Life, are to be acquir'd and strengthened by it." Foresight be mentioned first.

Certainly there is one occasion in life where planning and foresight are necessary—that is when a man becomes head of a family and faces the responsibility for the future of his wife and children.

If you plan your financial affairs as skillfully as the expert does his chess game, you will find that you can fortify yourself and

your family against misfortune and want.

A Life Insurance Program started early and planned carefully is your wisest move in the uncertain game of living. It will afford your wife a sure income and untold peace of mind in case she is left alone to bring up your children, and it can give you security during your retirement years.

An experienced and understanding Metropolitan Field-Man will be glad to help you work out the Program best suited to your needs. Telephone your local Metropolitan office or mail the coupon.

The Metropolitan issues life insurance in the most standard forms, individual and group, in large and small amounts. It also issues annuities and accident and health policies.

The Metropolitan is a mutual organization. Its assets are held for the benefit of its policyholders, and any divisible surplus is returned to its policyholders in the form of dividends.



Metropolitan Life Insurance Company
1 Madison Avenue, New York, N. Y.

Without obligation on my part, I would like to have information regarding a Life Insurance Program to meet my needs.

NAME _____
ADDRESS _____
CITY _____ STATE _____

METROPOLITAN LIFE INSURANCE COMPANY
FREDERICK H. ECKER Chairman of the Board ONE MADISON AVENUE, NEW YORK, N. Y. LEROY A. LINCOLN President
Copyright, 1937, by Metropolitan Life Insurance Company

1937

m.HIRCH



Originalité dans la tradition

Plus de 400 modèles différents exécutés artisanalement dans ses ateliers
et personnalisés pour chaque client
dans une qualité qui n'existe pratiquement plus aujourd'hui que chez

m.Hirsch

Ateliers et Magasins
16-16 bis, Av. Parmentier
Paris 75011 - Tel. 579 98 51

Meubles & Sièges de style
à Paris depuis 1883

et chez
les meilleurs décorateurs

Art et Décoration - 01/1981

MICHAEL PAGE



Soyez parmi les 100 entreprises à participer au
2nd Trophée Michael Page du Marketing Inter-Enterprises
afin de communiquer, stimuler et former vos équipes
et gagnez le prochain voyage à L'Ile Maurice.

Pour toute information contactez Anne-Sophie Curet, Nicolas Buisson
ou Frédéric Pommier au 47 57 56 56

LE FIGARO. économie

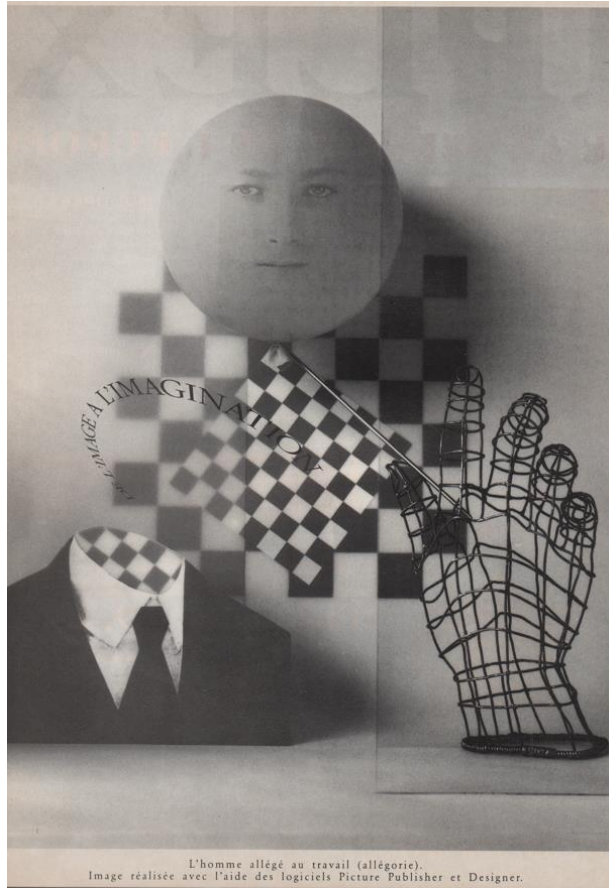
Michael Page Commercial & Marketing
Le spécialiste du recrutement Commercial & Marketing

Strat-X
Simulation
MARKSTRAT

MP
Michael Page

Le Figaro - 17/07/1995

MICROGRAFS



SVM - 03/1993

MILIA

PROPULSEZ - VOUS A LA VITESSE DU MARCHÉ



Marché
International
de l'Édition et des
Nouveaux Media

Palais des Festivals, Cannes, France
9 - 12 FEVRIER 1996

MILIA'96

Au MILIA'96, plus de 8000 acteurs-clés de l'édition multimédia seront présents pour acheter et vendre des droits, négocier des accords de distribution et initier des alliances stratégiques et des productions média multiples.

Rendez-vous incontournable, le MILIA est le marché international axé sur le développement de titres et de programmes interactifs, la découverte de nouveaux talents et les opportunités offertes par l'expansion des réseaux.

Exposez au MILIA et vos affaires prendront une nouvelle dimension.

Contactez :

Christophe Blum, Anne-Marie Parent
Reed Midem Organisation
179 Avenue Victor Hugo - 75116 Paris
Télé: 33 (1) 44 34 44 44. Fax: 33 (1) 44 34 44 00

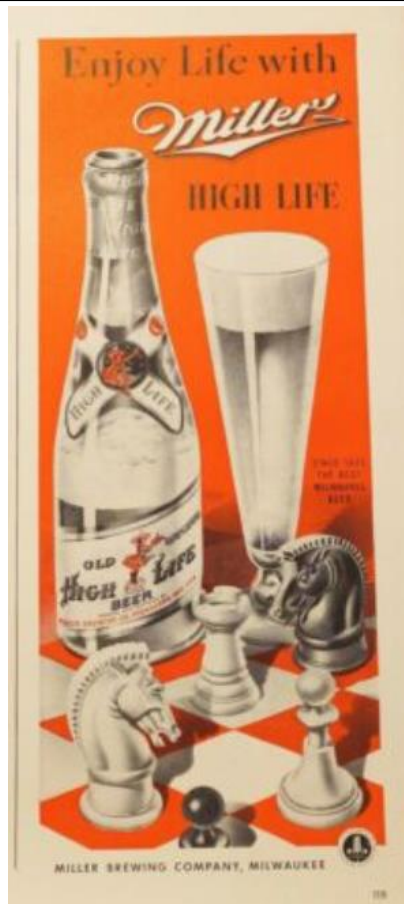
Le MILIA est en ligne : <http://www.reedmidem.milia.com>

A member of Reed Exhibition Companies

Source: Lecturnis n° 13

SVM - 12/1995

MILLER



1942

MILLER (High Life)



1957

MISSION DRIVE

192 THE SATURDAY EVENING POST March 8, 1930

The original orange dry...the original beverage in black bottles

"Man Alive, That's Good!"

WHAT a difference between polite acceptance of your refreshments . . . and the lively burst of enthusiasm when MISSION DRY makes known its luscious flavor . . . Eager glasses are drained and tongues wag over this exciting new drink from California . . . You've never known a delicious table beverage like sparkling MISSION DRY . . . the original orange dry. Grove - fresh orange or grapefruit juices taste *different* . . . and when we blend in a dash of sweetened lemon juice and add the effervescence of carbonated water . . . there's a drink to remember! From Coast to Coast this amazing thirst-quencher is hailed as the beverage of the century. Distinctive jet-black bottles bring MISSION DRY orange or grapefruit . . . direct from the California groves to you. Your choice of the two juices wherever better bottled beverages are served or sold . . . your dealer has them in handy Home Packages of one dozen.

Bottled in the purest only by CALIFORNIA CRUSHED FRUIT CORPORATION CHICAGO 1211 JEROME ST. LOS ANGELES 10 NEW YORK

1930

MITTON

ÉCHEC AU DÉSORDRE

Offert par la Société MITTON
ORGANISATION MÉTHODIQUE DE BUREAU
32, Rue Voltaire (1^{er} étage), NANTES, Tél. 342-45

Calendrier année 1950

L'ASSURANCE VIE SANS BLABLA

Se constituer un patrimoine, c'est aussi penser à sa transmission, assurer sa succession dans les meilleures conditions. Alors, on est légitimement exigeant sur les performances de ses placements, la solidité financière de l'institution à laquelle on confie son capital mais aussi la capacité de ses conseillers à proposer des solutions rigoureuses et personnalisées. D'emblée, on ne pense pas forcément MMA. Et pourtant...

Un assureur est-il bien placé en gestion de patrimoine ?

L'expertise de spécialistes en ingénierie patrimoniale

Inflation, volatilité sur les marchés financiers, évolution de la réglementation... plus que jamais, la gestion de patrimoine requiert l'attention constante de professionnels chevronnés. En collaboration avec des spécialistes en ingénierie patrimoniale, les conseillers MMA vous accompagnent pour ajuster vos placements en fonction de vos objectifs, de vos projets et de votre profil d'investisseur. Ils s'assurent de la cohérence des placements détenus pour servir au mieux votre stratégie patrimoniale.

Une expertise juridique, fiscale et financière à la hauteur de vos exigences.

Des solutions diversifiées qui s'adaptent à vos besoins

Souplesse et cadre fiscal avantageux de l'assurance vie et de la capitalisation, performance et évolutivité des contrats multisupports, régularité du fonds en euros... MMA dispose d'une sélection des meilleurs supports d'investissement gérés par de grandes signatures en gestion d'actifs (Edmond de Rothschild Asset Management, La Financière de l'Échiquier...). Et surtout, vous bénéficiez d'une gamme complète de supports gérés par la



MMA un acteur solide, les chiffres qui donnent confiance

90 ans d'expérience et d'innovation.

19 milliards d'euros d'encours gérés en assurance vie et capitalisation.

286% de marge de solvabilité, parmi les plus élevées du marché.

25 distinctions en 10 ans.

société de gestion de portefeuille du groupe, Covéa Finance. Son excellence a encore récemment été soulignée par l'attribution du 1^{er} prix des victoires SICAV 2011, dans la catégorie Assureurs.

Des montages patrimoniaux personnalisés

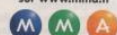
Grâce à des outils de simulation et un diagnostic personnalisé, les conseillers MMA vous aident à adapter vos investissements à votre situation familiale et fiscale ainsi qu'à vos objectifs particuliers (échecance, rendement/risque...). Ils conçoivent des solutions sur mesure pour valoriser, optimiser votre patrimoine et organiser votre succession.

PAROLE D'EXPERT :

Comment préparer efficacement la transmission de son patrimoine en préservant son niveau de vie ?

« En plus d'une assurance vie, il est conseillé de souscrire un contrat de capitalisation et d'en donner la nue-propriété à la personne de son choix en s'en réservant l'usufruit. Le souscripteur conserve ainsi la possibilité de percevoir des revenus jusqu'à son décès. Au terme de l'usufruit, le nu-propriétaire recouvre la propriété entière du contrat, sans droits de succession, et en conserve l'antériorité fiscale. »

POUR EN SAVOIR PLUS, contactez votre conseiller MMA sur www.mma.fr



MMA - Société par Actions Simplifiée au capital de 141 812 800 € - RCS La Métropole 484 042 174
 Siège social : 14, rue de la République - 75003 Paris
 MMA - Société par Actions Simplifiée au capital de 141 812 800 € - RCS La Métropole 484 042 174
 Siège social : 14, rue de la République - 75003 Paris



Beteigeuse. Porte en chêne massif montée sur cadre avec véritables fiches à lacets. Existe en chêne naturel patiné, chêne moyen patiné avec option finition antique et poignées ton bronze ou métal vieilli. Peut également se faire en finition cèrusee comme sur la photo.

MODE



Madame Figaro - 1/12/1990

MODE



Madame Figaro - 2/02/1991

MODE



Madame Figaro - 12/09/1992

MODE



Catalogue Auchan - 09/1995

MODE



Madame Figaro - 31/07/2004

MODE



Madame Figaro - 2005

MODE



Madame Figaro - 2005

MOLTENI



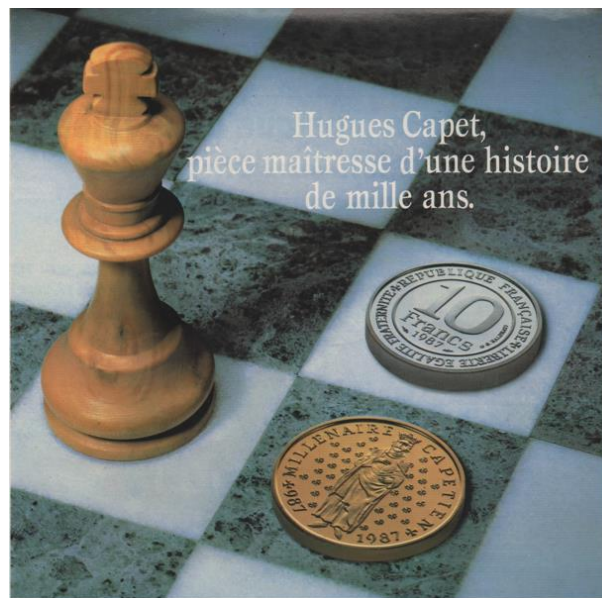
Daniel Féau - 02/2011

MOLTENI



Madame Figaro - 21/10/2011

MONNAIE DE PARIS



L'accession au trône d'Hugues Capet, en 987, marque l'avènement d'une dynastie qui régnera pendant 9 siècles: les Capétiens. Hugues Capet a commencé à unifier un royaume déchiré qui allait devenir la France.

Fidèle à sa tradition, la Monnaie de Paris, pour célébrer ce personnage symbolique de notre histoire et le millénaire de la France, a confié à Gérard Baldradi le dessin d'une pièce commémorative de 10F: la gravure a été effectuée dans le respect des méthodes artisanales des maîtres graveurs du XVIII^e siècle, ce qui donne à ces pièces la rare

beauté des objets travaillés à la main.

Cette pièce existe en trois versions: or épreuve, argent épreuve et argent Brillant Universel. Elles passionneront numismates et amateurs d'art sensibles à l'histoire de leur pays.

La fabrication artisanale, le tirage limité et numéroté des pièces leur confèrent une valeur et un prestige que le public appréciera.

Afin d'en savoir davantage, demandez notre brochure gratuite sur les Monnaies de Collection.

Je désire recevoir gratuitement votre brochure sur les «Monnaies de Collection 1987»:-

Nom, Prénom
 Adresse
 Code postal
 Ville

Monnaie de Paris
Créatrice de Trésors



11 Quai Conti

Figaro Magazine - 12/09/1987

MONSIEUR STORE



Abri de terrasse

Facile à ouvrir, à déplacer et à ranger : la solution idéale pour mieux vivre en terrasse quels que soient la surface et l'ensoleillement.

Les Atouts :

- Toile IP 30, IP 40 ou IP 50
- Jusqu'à 368 coloris disponibles
- Jusqu'à 6 m de long et 2 x 3 m de large
- La motorisation possible
- La robustesse de l'armature (montant : 80 x 40 mm)

“ Nous l'avions choisi pour le soleil de midi, mais c'est aussi super pour prolonger les soirées... Bref, notre jardin est devenu une vraie pièce de plus. ”

(1) prix posé avec TVA à 19,6% abri de terrasse de 4,80 m de longueur x 2 x 1,50 m de largeur. Technologie câble. Avec toile IP 30. Armature aluminium laqué. Hors branchement électrique pour les stores motorisés. Pour en savoir plus, demandez à votre conseiller Monsieur Store.



13

Catalogue - 03/2006

MONTANA



Appartement Montana Chollet



MONTANA, VOTRE NOUVEAU DOMICILE AVEC SERVICES / 4

Plaquette de vente (résidence services-Levallois) - 2015

MORLANT



MULTI ARMAZENS



NESCAFÉ



1964

NEW YORK LIFE INSURANCE

Time brings fewer cares...

when you're sure you have enough life insurance!

How much is enough? That depends on your family, your plans, many other things. For help in figuring the right amount for you, see your New York Life Agent.

In the time it takes to sign your name, life insurance can help you solve one of the biggest. Have you worried about not having enough money for your retirement? To help the children through college? Or for other major needs? Through life insurance you can steadily build the funds you want. How are you worried about your family's future? If they were to die, your life insurance can guarantee they'll have some financial security. Yes, you can do all these things—and much more—with modern life insurance.

Just make sure you have enough. The amount you need depends on the size of your family, your plans, and other considerations. Your New York Life Agent can help you find the right answer. Ask him about the Guaranteed Insurability Option for younger people. It gives a young man the power to buy as much as \$75,000 more insurance regardless of changes in health or occupation. This valuable feature is available only to men under 40.

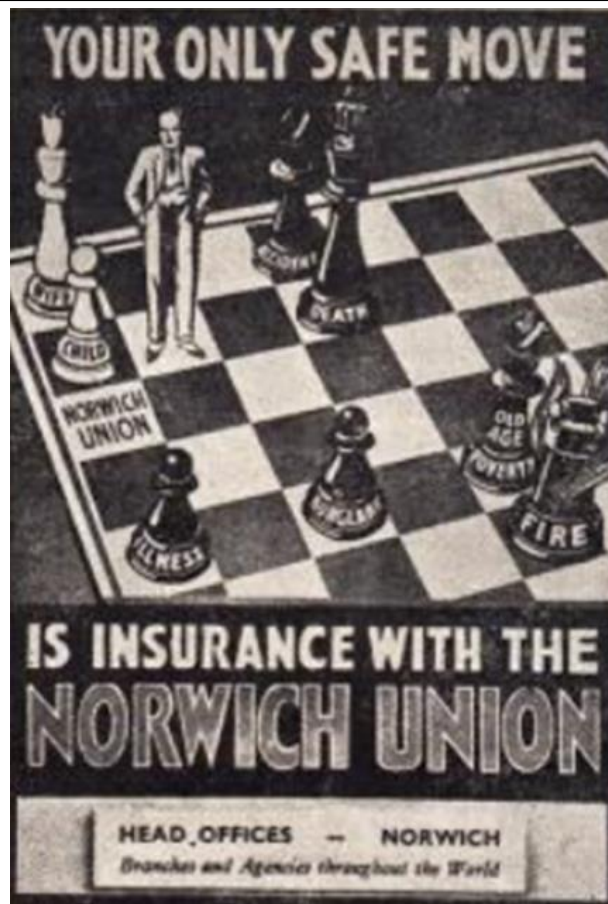
Call your New York Life Agent now, or write: New York Life Insurance Company, Dept. L-61, 51 Madison Avenue, New York 17, N. Y. (In Canada: 143 University Avenue, Toronto 2, Ontario.)

NEW YORK LIFE
INSURANCE COMPANY

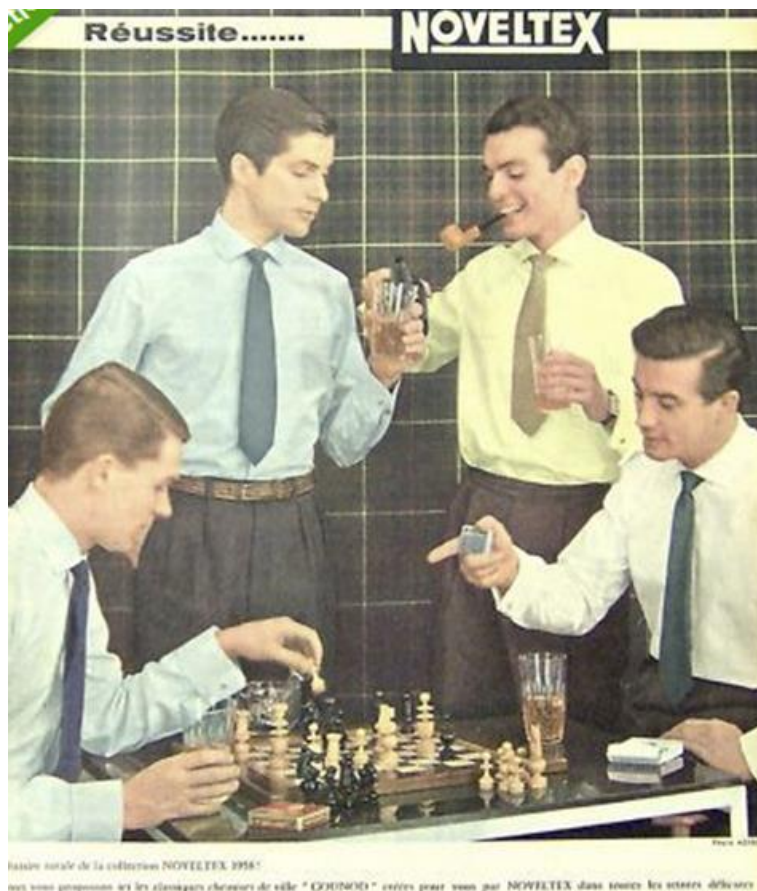
Life Insurance • Other Insurance
Accident • Accident & Sickness Insurance • Pension Plans

1960

NORWICH UNION

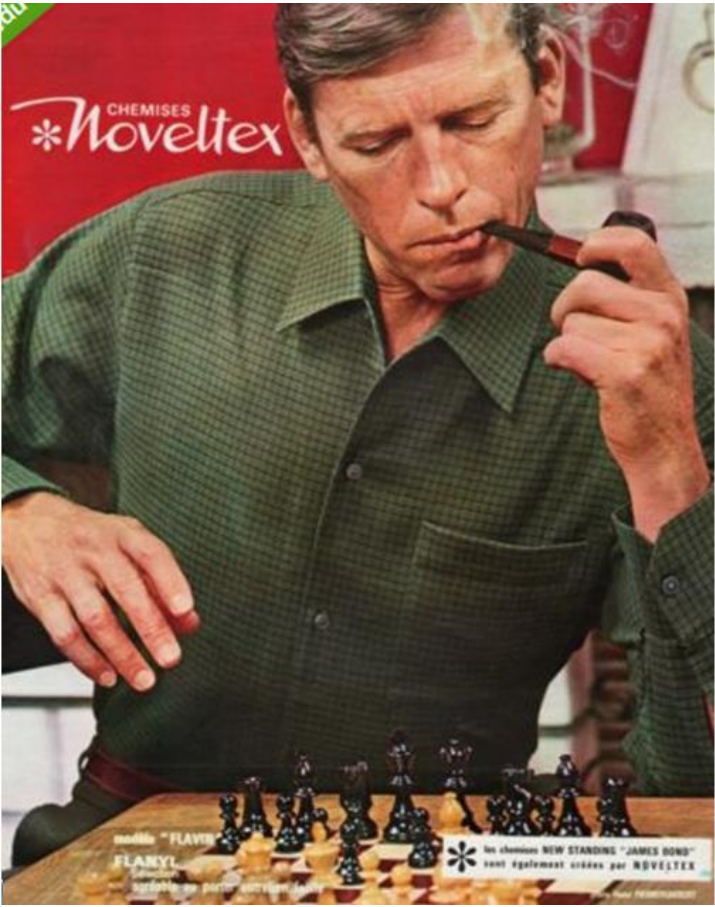


NOVELTEX



1958

NOVELTEX



1965