

## LAEMLEIN - "Match Saint-Amand / Staunton"



Date	Auteur	Ville	Lieu	Support	Commentaires
1843	<b>Laemlein,</b> Alexandre [Hohenfeld 1813 - Pontlevoy 1871]	Paris (France)	Musée Carnavalet	Estampe, lithographie	Cercle des Echecs, match entre le champion de France et le champion d'Angleterre. 19è partie du 16/12/1843. <i>Se reporter au tableau de MARLET.</i>

## LAISSEMENT - "La partie d'échecs"



Date	Auteur	Ville	Lieu	Support	Commentaires
??	<b>Laissement,</b> Henri [Paris 1854 - Paris 1921]			Vendu aux enchères le 23/11/2010, Londres ; adjudé 16.250 £ (estimé 5 à 7.000 £)	Oil on panel signed <i>H. Laissement</i> lower right

## LANCELAY - "A game of chess"



1975

**Auteur**

**Lanceley, Colin** [Dunedin (N-Z) 1938 - Sydney 2015]

In 1954, while apprenticed to a printing firm as a colour photo-engraver, he attended evening classes under Peter Laverty at North Sydney Technical College, then began full-time studies at the National Art School from 1956-60, where he was taught by John Olsen. In 1961 he formed the Annandale Imitation Realists. In 1965 after winning the Helena Rubinstein Scholarship, he left for London. Artist known for his large three-dimensional paintings and for his drawing and printmaking.

**Ville**

Londres (Angleterre)

**Lieu**

Tate Gallery

**Support**

Screenprint on paper

**Commentaires**

## LANCELEY - "Chess game"



1975

**Auteur**

**Lanceley, Colin** [Dunedin (N-Z) 1938 - Sydney 2015]

In 1954, while apprenticed to a printing firm as a colour photo-engraver, he attended evening classes under Peter Laverty at North Sydney Technical College, then began full-time studies at the National Art School from 1956-60, where he was taught by John Olsen. In 1961 he formed the Annandale Imitation Realists. In 1965 after winning the Helena Rubinstein Scholarship, he left for London. Artist known for his large three-dimensional paintings and for his drawing and printmaking.

**Ville**

Canberra (Australie)

**Lieu**

National Gallery of Australia

**Support**

Screeprint, printed in colour inks, from multiple pencils

**Commentaires**

Signed and dated lower right within printed image in black pencil, 'Lanceley 75'. Titled lower left within printed image in black pencil, 'Il The Game of Chess'. Inscribed lower centre within printed image in black pencil, '5/50'

## LANCELEY - "Chess game"



1975

**Auteur**

**Lanceley, Colin [Dunedin (N-Z) 1938 - 2015]**

In 1954, while apprenticed to a printing firm as a colour photo-engraver, he attended evening classes under Peter Laverty at North Sydney Technical College, then began full-time studies at the National Art School from 1956-60, where he was taught by John Olsen. In 1961 he formed the Annandale Imitation Realists. In 1965 after winning the Helena Rubinstein Scholarship, he left for London. Artist known for his large three-dimensional paintings and for his drawing and printmaking.

**Ville**

Sydney (Australie)

**Lieu**

Art Gallery - NSW

**Support**

Print (colour screenprint on white Velin Arches paper). 33/50

**Commentaires**

Du portfolio "The wasteland". The title of the series 'The wasteland' is taken from T S Eliot's poem. Lanceley acknowledges his debt to Eliot, whose conjunction of images and ideas in poetry is reflected in Lanceley's interest in collage. The series consists of five prints plus title page.

## LANDINI - "Cardinal playing chess"



Date	Auteur	Ville	Lieu	Support	Commentaires
??	<p><b>Landini,</b>                      Andrea                      (Florence 1847                      Florence 1935)</p>		<p>Vente aux                      enchères,                      Catane,                      24/11/2023 ;                      adjugé ??</p>	<p>Watercolor                      on paper</p>	

## LANDINI - "A game of chess"



Date	Auteur	Ville	Lieu	Support	Commentaires
??	<b>Landini, Andrea</b> (Florence 1847 Florence 1935)		Vente aux enchères (Bonhams), Londres, 25/01/2012 ; adjugé 31.250 £	Oil on canvas	

## LANDINI - "Avant la partie d'échecs"



Date	Auteur	Ville	Lieu	Support	Commentaires
1870 (vers )	<b>Landini, Andrea</b> (Florence 1847 Florence 1935)				A étudié la peinture auprès de Pasquini et Ciseri est connu pour ses réalisations de portraits et de fleurs, mais surtout pour ses sujets ecclésiastiques dépeignant les cardinaux dans leurs habits d'apparat. Ses peintures souvent humoristiques sont peintes dans le moindre détail et l'utilisation de couleurs comme les riches violet et pourpres donnent à ses peintures une certaine richesse.

LANGEROCK - "Scène de divertissement à la cour dans les jardins du château"



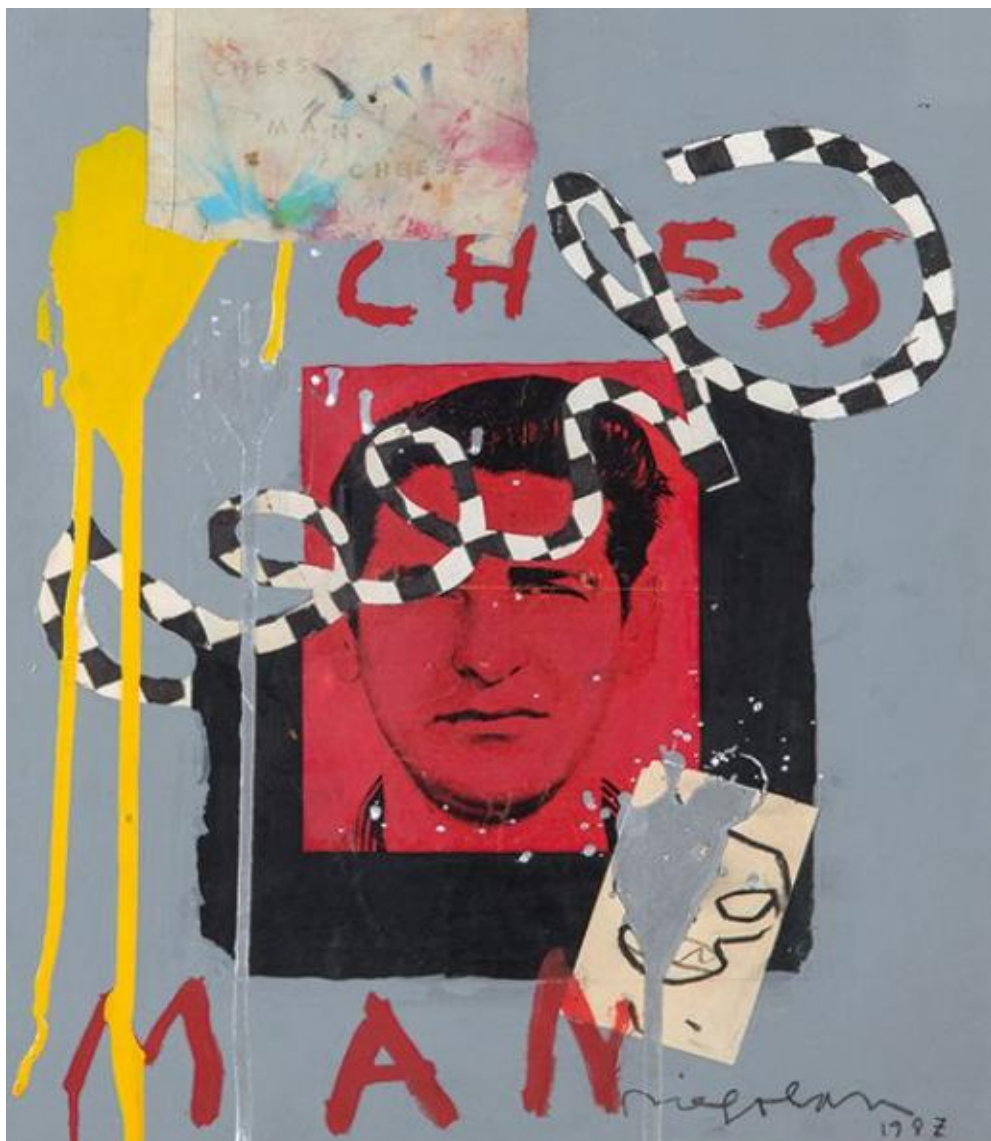
Date	Auteur	Ville	Lieu	Support	Commentaires	
??	<b>Langerock,</b> Henri [Gand 1830 - Marseille 1915]	Peintre et photographe belge. Ecole des Beaux-Arts de Gand. Reconnu comme un maître du paysage, des scènes bucoliques et des atmosphères de sous-bois, mais séjourna aussi plusieurs années en Italie, en Afrique et en Amérique du Sud, où il peignit de nombreuses toiles de paysages et de scènes exotiques ou orientalistes.		Vente aux enchères, Gerpennes, 25/09/2022 ; adjugé ?? (estimé 1.000-1.500 €)	Huile sur panneau d'acajou	Mousquetaires, dames de noblesses, chevaliers et un ecclésiastique s'adonnant aux <b>jeux d'échecs</b> , à la pétanque et aux loisirs divers.

## LAPICQUE - "Le joueur d'échecs"



Date	Auteur	Ville	Lieu	Support	Commentaires	
1944	<b>Lapicque,</b> Charles [Theizé 1898 - Orsay 1988]	Artiste et scientifique. Ses œuvres furent jugées importantes, entre 1939 et 1943, pour le développement de la peinture non figurative et dans les années 1950 pour les courants Pop art, figuration narrative, figuration libre.		Vente aux enchères (Christie's) Paris, 05/07/2005 ; adjugé ?? (estimé 25-35.000 €)	Huile sur toile	signé 'Lapicque' (en bas à droite); signé, titré et daté 'Lapicque Le joueur d'échecs 1944' (au dos)

## LARA - "Homme d'échecs"



### Auteur

Lara, Diego [Madrid 1946 - 1990]

Peintre et designer graphique espagnol.

### Ville

### Lieu

Vente aux enchères (Subastas Segre), Madrid, 28/10/2025 ;  
adjugé 900 € (mise à prix 400 €)

### Support

### Commentaires

## LASERGES - "Playing chess"



Date	Auteur	Ville	Lieu	Support	Commentaires	
??	<b>Laserges, Jean Raymond Hippolyte</b> [Narbonne 1817 - Mustapha 1887]	Le peintre réalise en Algérie un premier voyage avec son père, de 1830 à 1838, avant de rentrer en France où il devient l'élève du sculpteur David d'Angers (1788-1856) puis du peintre François Bouchot (1800–1842). Il retourne ensuite en Algérie, où il finira par s'installer et réalise de nombreuses scènes de la vie quotidienne.		Vente aux enchères (Sotheby's) Paris, 3/12/2020 ; estimé 8-12.000 €	Oil on panel	Three men are absorbed in a game that appears to be chess. Lazerges shows them comfortably settled around the board and the chess pieces, in an oriental interior which is certainly Algerian. The white walls, the tones of their clothes and the slightly subdued lighting successfully conjure up Algeria's warmth and peaceful atmosphere. Signed lower right <i>hip<sup>te</sup> Lazerges</i>

LASSEN - "Drei junge Herren beim schach"



Date	Auteur	Ville	Lieu	Support	Commentaires
1885	<b>Lassen, Hans August</b> [Hamersleben 1857 - Ratingen 1927]				A peint de très nombreux tableaux ayant pour thème le jeu d'échecs

## LASSEN - "Drei herren beim schachspiel"



Date	Auteur	Ville	Lieu	Support	Commentaires
1891	<b>Lassen, Hans August</b> [Hamersleben 1857 - Ratingen 1927]		Vente aux enchères, 25/10/1990	Oil on wood	A peint de très nombreux tableaux ayant pour thème le jeu d'échecs

LASSEN - "Drei herren beim schach"



Date	Auteur	Ville	Lieu	Support	Commentaires
1900	Lassen, Hans August [Hamersleben 1857 - Ratingen 1927]				A peint de très nombreux tableaux ayant pour thème le jeu d'échecs

## LASSEN - "Drei Schachspieler mit langen Tonpfeifen"



1901

**Auteur**

**Lassen**, Hans August [Hamersleben 1857 - Ratingen 1927]

A peint de très nombreux tableaux ayant pour thème le jeu d'échecs

**Ville**

**Lieu**

Vente aux enchères, 21/04/2005

**Support**

Oil on wood

**Commentaires**

LASSEN - "Portrait of three gentlemen playing chess"



Date	Auteur	Ville	Lieu	Support	Commentaires
??	<b>Lassen, Hans August</b> [Hamersleben 1857 - Ratingen 1927]		Vente aux enchères, 07/12/2010	Oil on board	A peint de très nombreux tableaux ayant pour thème le jeu d'échecs

LAVELLE - "Les joueurs d'échecs"



Date	Auteur	Ville	Lieu	Support	Commentaires
??	<b>Lavelle</b> , Jean-François [1914 - 1952]		Vente aux enchères, Drouot-Live, Paris, le 20/05/2017. Adjugé ?? (estimation 200-400 £)	Huile sur carton	

## LAVERY - "The chess players"



Date	Auteur	Ville	Lieu	Support	Commentaires
1929	<b>Lavery, John</b> (sir) [Belfast 1856 - Kilmoganny 1941]	London (Angleterre)	Tate Gallery	Oil on canvas	Peintre irlandais portraitiste et paysagiste. Sir John Lavery étudia à Glasgow, Londres et Paris en 1881, où il fut élève à l'académie Julian. Il préféra néanmoins peindre en plein air, dans la forêt de Fontainebleau, avec E. Stottet et T. Dow. Il ouvrit à Londres, en 1898, l'International Society of Sculptors, Painters and Gravers, avec Whistler comme président

LAVERY - "The Howard de Walden Family in the saloon at Chirk Castle"



Date	Auteur	Ville	Lieu	Support	Commentaires
??	<b>Lavery, John</b> (sir) [Belfast 1856 - Kilmoganny 1941]	Wrexham (Pays-de- Galles)	National Trust	Oil on canvas	

## LAYACHI - "??"



Date	Auteur	Ville	Lieu	Support	Commentaires
??	<p><b>Layachi</b> Hamidouche [Annaba (Algérie) 1947 - ]</p>				<p>Artiste plasticien algérien. La pratique du <b>jeu d'échecs</b> interfère dans son œuvre picturale. Les pièces du jeu, les échiquiers, les pendules, les noms de variantes et de positions apparaissent et accompagnent longuement son cheminement pictural. Découverte de la peinture numérique en 1999. Ses travaux s'orientent vers le mixage des techniques numériques et traditionnelles</p>

## LAYACHI - "Le grand échiquier"



Date	Auteur	Ville	Lieu	Support	Commentaires
2006	<p><b>Layachi</b> Hamidouche [Annaba (Algérie) 1947 - ]</p>			Œuvre numérique	<p>Artiste plasticien algérien. La pratique du <b>jeu d'échecs</b> interfère dans son œuvre picturale. Les pièces du jeu, les échiquiers, les pendules, les noms de variantes et de positions apparaissent et accompagnent longuement son cheminement pictural. Découverte de la peinture numérique en 1999. Ses travaux s'orientent vers le mixage des techniques numériques et traditionnelles</p>



## LE BRUN - "Le Roi gouverne par lui-même - 1661"



détail



Date	Auteur	Ville	Lieu	Support	Commentaires
1684	<b>Le Brun,</b> Charles [Paris 1619 - Paris 1690]	Versailles (France)	Château de Versailles, galerie des glaces	Parmi les 30 compositions retraçant l'histoire glorieuse de Louis XIV depuis 1661 jusqu'à la paix de Nimègue.	Aux pieds du roi, les <i>putti</i> qui se livrent à diverses activités (jeu de cartes, <b>jeu d'échecs</b> , musique, écriture) symbolisent les Divertissements du souverain. Ils sont en opposition avec la figure de la Gloire, au-dessus du roi : ce que le roi quitte (ses Plaisirs) et ce qu'il recherche (la Gloire).

## LE CARAVAGE - "Joueurs d'échecs"



Date	Auteur		Ville	Lieu	Support	Commentaires
1610	<p><b>Il Caravaggio - Le Caravage-</b>                      (Michel-Angelo Merisi ou Amerighi dit)                      [Caravaggio 1571 ou 1573 Porto Ercole 1610]</p>	<p>Formé à Milan auprès de S. Peterzano, vint à Rome vers 1588 et travaille avec le Chevalier d'Arpin. Chapelle St-Mathieu, Ste-Marie du Peuple, St-Augustin...Le Caravage réagit contre les conventions du maniérisme et leur opposa une peinture naturelle directe et brutale. Les contrastes d'ombres et de lumières soulignent les formes massives qui émergent puissamment d'un fond noir.</p>	Venise (Italie)	Galleria dell'Academia	Huile sur toile	

DISCIPLE de Michelangelo Merisi (Le Caravage) - "Chess players"



Date	Auteur	Ville	Lieu	Support	Commentaires	
17è s.	<b>Disciple</b> de Michelangelo Merisi (Le Caravage)	The present painting relates to a composition conserved in the Galleria dell'Accademia, Venice, which is also by an unknown hand,		Vente aux enchères (Dorotheum), Vienne, 24/04/2018 ; adjugé 50.000 € (estimation 40-60.000 €)	Oil on canvas	The present painting, representing chess players, belongs alongside a group of other works with scenes of gaming that were especially popular during the first half of the seventeenth century.

## LE TAVERNIER - "??"



Date	Auteur	Ville	Lieu	Support	Commentaires
1455	<b>Le Tavernier,</b> Jean [1434-1476]	Bruxelles (Belgique)	Koninklijke Bibliotheek	Grisaille	in "Chroniques et conquêtes de Charlemagne, Teil III" de Aubert David

LECOMTE du NOÛY - "Ramses dans son harem"



Date	Auteur	Ville	Lieu	Support	Commentaires
1885	<b>Lecomte du Noüy</b> , Jean-Jules-Antoine [Paris 1842 - Paris 1923]			Collection particulière	

## LEEMING - "Hereford Chess Society"



Date	Auteur	Ville	Lieu	Support	Commentaires
??	<b>Leeming,</b> Thomas [1788 - 1822]	Hereford (Angleterre)	Hereford Museum and Art Gallery		Picture of the gentlemen of the Hereford Chess Society. Leeming painted at least two versions of the picture and included himself in the composition. He is the standing figure on the left watching the game being played between John Allen Junior (with his back to us) and Francis Lewis Bodenham.

LEFLER - "Maiden playing chess with putti"



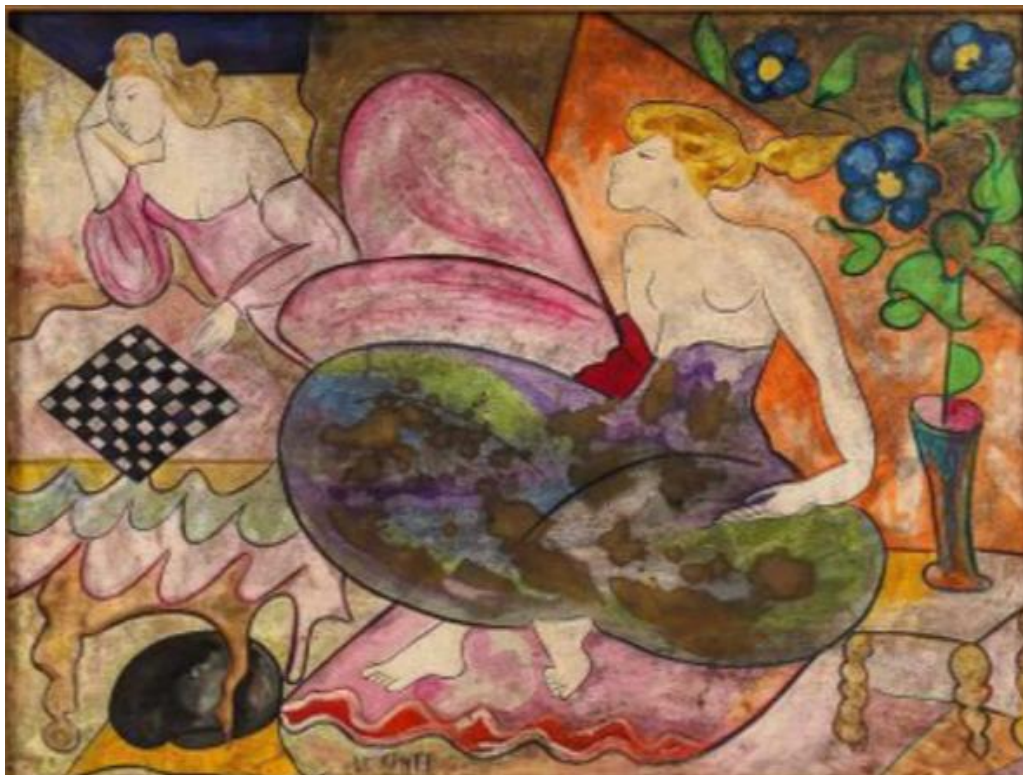
Date	Auteur	Ville	Lieu	Support	Commentaires	
??	<b>Lefler, Franz</b> [1831 - 1898]	After Lefler's studies at the Academies of Fine Arts in Vienna and Prague, he settled in Vienna in 1858. He mainly painted allegories, portraits of children, genre and history paintings, ceiling and wall murals, and theater curtains.		Vente aux enchères (Waddington's), Toronto, 20/06/2016 ; adjugé 17.100 \$ CAD (estimé 15-25.000 \$ CAD)	Oil on canvas	

## LEFMAN - "Joueurs d'échecs à Jérusalem"



Date	Auteur		Ville	Lieu	Support	Commentaires
??	<b>Lefman,</b> Ferdinand	Inventeur d'un procédé de gravure en relief sur zinc	Paris (France)	Musée Eugène Delacroix	Estampe, aquatinte	D'après Delacroix

LE KINFF - "Mathilde et les échecs"



Date	Auteur	Ville	Lieu	Support	Commentaires
	Le Kinff, Linda [Paris 1949 - ]	Française		Huile sur panneau	

## LENKIEWICZ - "Chess player"



Date	Auteur	Ville	Lieu	Support	Commentaires	
??	<b>Lenkiewicz,</b> Robert O. [Londres 1941 - Plymouth 2002]	Un des peintres les plus célèbres du sud-ouest de l'Angleterre, non reconnu par ses pairs mais apprécié par le public. Il a produit quelques 10.000 œuvres.		Vente aux enchères, Olympia, 01/03/2007. Adjugé 3.840 £ (estimé 1.200-1.800 £)	Oil on canvas	

LEPAGE-MARTIN - "Chess"



Date	Auteur	Ville	Lieu	Support	Commentaires
	<p><b>Lepage-Martin,</b> Louis [1850 - ]</p>		<p>Vente aux enchères, 21/01/2018 ; adjugé 1.700 US\$</p>	<p>Oil on canvas</p>	

## LEPICIE - "Le jeu des échecs"



LE JEU DES ÉCHECS.

*Deux joueurs luttent pour vaincre  
L'un veut vaincre par son jeu  
L'autre veut qu'il ne devienne le vainqueur  
L'un veut qu'il ne devienne le vainqueur  
L'autre veut qu'il ne devienne le vainqueur*

1746

**Auteur**

**Lépicié, François-Bernard** [Paris 1698 - Paris 1755]

Graveur et historiographe français, époux de la graveuse Renée-Elisabeth Marlié et père du peintre Nicolas-Bernard Lépicié.

**Ville**

Oxford (Angleterre)

**Lieu**

Ashmolean Museum

**Support**

Print ; engraving and etching on laid paper

**Commentaires**

François-Bernard Lépicié -printmaker- after **Carel de Moor, the Younger** (1655-1738) -artist-

LeROY NEIMAN - "Beach blanket chess"



Date	Auteur	Ville	Lieu	Support	Commentaires
1972	<b>LeRoy Neiman</b> [Saint Paul 1921 New-York 2012]			Mixed media on paper	

## LESREL - "Checkmate"



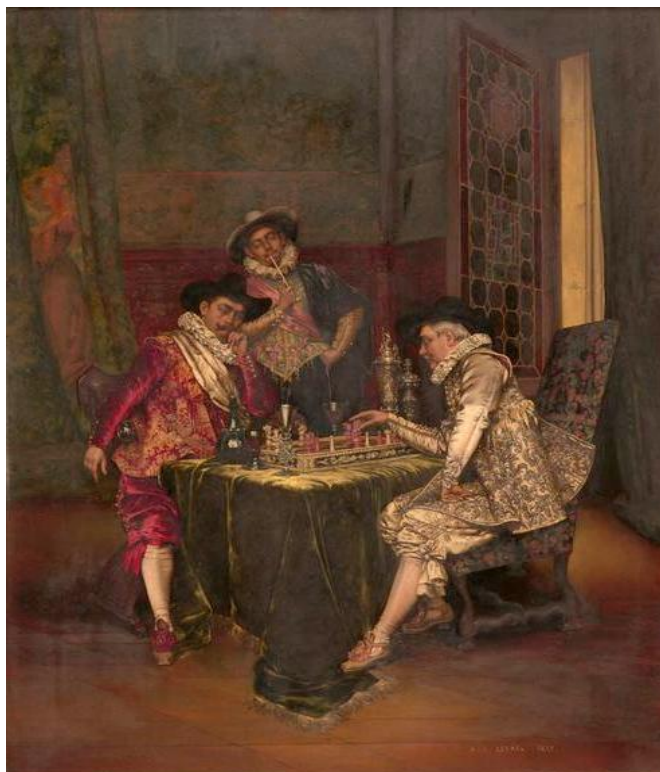
Date	Auteur	Ville	Lieu	Support	Commentaires	
1897	<b>Lesrel, Adolphe-Alexandre</b> [Genêts 1839 - Genêts 1929]	En 1861, école des Beaux-Arts dans l'atelier de Jean-Léon Gérôme (art pompier), élève de Meissonier. "Peintre d'histoire et de scènes de genre" : presque toutes les scènes se passent en intérieur, les personnages sont en costume d'époque Louis XIII. Ses personnages de prédilection sont des cavaliers, mousquetaires, généraux et femmes du 17è				

LESREL - "Chess game"



Date	Auteur	Ville	Lieu	Support	Commentaires	
??	<b>Lesrel, Adolphe-Alexandre</b> [Genêts 1839 - Genêts 1929]					
		En 1861, école des Beaux-Arts dans l'atelier de Jean-Léon Gérôme (art pompier), élève de Meissonier. "Peintre d'histoire et de scènes de genre" : presque toutes les scènes se passent en intérieur, les personnages sont en costume d'époque Louis XIII. Ses personnages de prédilection sont des cavaliers, mousquetaires, généraux et femmes du 17è		Vente aux enchères, 27/3/2010 ; adjugé ?? (estimé 20-40.000 US\$)	Oil on canvas	

## LESREL - "Cavaliers playing chess"



Date	Auteur	Ville	Lieu	Support	Commentaires
1895	<b>Lesrel, Adolphe-Alexandre</b> [Genêts 1839 Genêts 1929]	Bury - <i>Grand Manchester</i> - (Angleterre)	Bury Art Museum and Sculpture	Oil on canvas	This is a very typical historicising subject and composition for Lesrel. The same green velvet tablecloth, depicted in the same manner, appears in <i>The Toast</i> (1893). As in the Bury painting this second work also displays a similar composition of two men positioned either side of the table and one standing behind (this time a boy serving drinks).

LESREL - "The chess players"



Date	Auteur	Ville	Lieu	Support	Commentaires
1910	Lesrel, Adolphe-Alexandre [Genêts 1839 Genêts 1929]				En 1861, école des Beaux-Arts dans l'atelier de Jean-Léon Gérôme (art pompier), élève de Meissonier. "Peintre d'histoire et de scènes de genre" : presque toutes les scènes se passent en intérieur, les personnages sont en costume d'époque Louis XIII. Ses personnages de prédilection sont des cavaliers, mousquetaires, généraux et femmes du 17è

LEVINE - "Untitled (after Duchamp chessboards) #6"



Date	Auteur	Ville	Lieu	Support	Commentaires
1989	<b>Levine, Sherrie</b> [Hazleton 1947 - ]			Sculptures, Vitrine with black & red checkerboard painting, tempra, wood and glass	

LIBERALE DA VERONA - "Partie d'échecs, scène courtoise"



Date	Auteur	Ville	Lieu	Support	Commentaires
1475 - 1480	<b>Liberale da Verona</b> (vers 1445-1528/1529)	New-York (Etats-Unis)	The Metropolitan Museum of Art	Coffret de mariage, détrempe, peinture sur bois	In this fragment of a cassone panel, two lovers are playing chess (the youth is about to checkmate the young woman). L'auteur considère le jeu comme un événement mondain avec de nombreux spectateurs qui assistent à la partie

LICHTENSTEIN - "Woman sunlight-moonlight"



Date	Auteur	Ville	Lieu	Support	Commentaires
1961	Lichtenstein, Roy Fox [New-York 1923 - New- York 1997]				Un des artistes les plus importants du mouvement pop-art américain. Ses œuvres s'inspirent de la publicité, de l'imagerie populaire et des comics.

LIEPKE - "Chess players"



Date	Auteur	Ville	Lieu	Support	Commentaires
??	<p><b>Liepke,</b>                      Malcolm T.                      [Minneapolis                      1953 - ]</p>	Américain			

**LONSDALE - "The chess players"**



**Auteur**

**Lonsdale, James [1777 - 1839]**

**Ville**

**Nottingham (Angleterre)**

**Lieu**

**Nottingham Castle**

**Support**

**Commentaires**

## LORENZALE Y SUGRAÑES - "Jeu d'échecs"



Date	Auteur	Ville	Lieu	Support	Commentaires	
??	<b>Lorenzale y Sugrañes,</b> Claudi [Barcelone 1816 - Barcelone 1889]	Peintre espagnol qui participa au mouvement nazaréen catalan à Barcelone.		Vente aux enchères (Ansorena), Madrid, 04/11/2025 ; adjugé ?? (estimation 2.400-3.600 €)	Huile sur toile	Une copie à l'aquarelle de ce tableau, réalisée par le peintre Marià Fortuny (1838-1874) vers 1856 est conservée au musée de Reus.

LUNDQUIST - "Savielly Tartakover (1887-1956)"



Date	Auteur	Ville	Lieu	Support	Commentaires	
1948	<b>Lundquist,</b> Birger [1910 - 1952]	Artiste suédois	Stockholm (Suède)	National Museum	Dessin. Papier, encre	Série de portraits de joueurs d'échecs : Tartakover, Najdorf, Steiner, Bronstein, Yanofsky, Boleslavsky, Lilienthal, Pachman, Stahlberg

## LOUSTAUNAU - "Couple jouant aux échecs"



Date	Auteur	Ville	Lieu	Support	Commentaires
??	<b>Loustaunau,</b> Auguste [Paris 1846 - Versailles 1898]		Vente aux enchères, Paris (F), Millon, le 16/07/2020 ; adjugé ?? (estimé 80 à 100 €)	Aquarelle et rehauts de gouache blanche	signée en bas à gauche

LÖWITH - "A game of chess"



Date	Auteur	Ville	Lieu	Support	Commentaires
1899	<b>Löwith,</b> Wilhelm [1861 - 1932]	Allemand	Vente aux enchères, Londres (Sotheby's), 25/11/2015 ; adjugé 375 £ (estimé 600- 800 £)	Oil on panel	signed and dated lower right: <i>W Löwith / 1899</i>

## LUCAS van LEYDEN - "Die schachpartie"



Date	Auteur	Ville	Lieu	Support	Commentaires
1508	<b>Lucas van Leyden</b> [Leyden 1494-1533]	Berlin (Allemagne)	Gemälde- galerie	Oil on oak	Le plateau (12x8 cases) représente une variante des échecs appelée "le jeu du messenger" : pièces en plus : 2 messagers, 2 conseillers, 4 pions. Inventé au 13 <sup>e</sup> s., ce jeu fut joué au moins jusqu'au 17 <sup>e</sup> s.

## LUNA y NOVICIO - "Los jugadores de ajedrez"



Date	Auteur	Ville	Lieu	Support	Commentaires
	<p><b>Luna y Venicio, Juan</b> [Badoc (Philippines) 1857 - Hong-Kong 1899]</p>	<p>Peintre, dessinateur et sculpteur philippin.</p>	<p>Vente aux enchères (Duran Arte), Madrid, 23/02/2022 ; adjugé 10.000 €</p>	<p>Graphite, encre et huile sur papier marouflé.</p>	

## LUNDBERG - "Portrait de Gustav Badin"



Date	Auteur	Ville	Lieu	Support	Commentaires
1775	<b>Lundberg, Gustaf</b> [Stockholm 1695 - Stockholm 1786]	Stockholm (Suède)	National Museum	Pastel	Gustav Badin (1760-1822), secrétaire à la cour de Suède