

LAEMLEIN - "Match Saint-Amand / Staunton"



Date	Auteur	Ville	Lieu	Support	Commentaires
1843	Laemlein, Alexandre [Hohenfeld 1813 - Pontlevoy 1871]	Paris (France)	Musée Carnavalet	Estampe, lithographie	Cercle des Echecs, match entre le champion de France et le champion d'Angleterre. 19 ^e partie du 16/12/1843

LAISSEMENT - "La partie d'échecs"



Date	Auteur	Ville	Lieu	Support	Commentaires	
??	Laisement, Henri [Paris 1854 - Paris 1921]	Ecole des Beaux-Arts de Paris. Exposé régulièrement dans les Salons. Spécialisé dans ses dernières années dans les portraits et les tableaux de genre anti-cléricaux.		Vendu aux enchères le 23/11/2010, Londres ; adjugé 16.250 £ (estimé 5 à 7.000 £)	Oil on panel	signed <i>H. Laisement</i> lower right

LANDINI - "Cardinal playing chess"



Date	Auteur	Ville	Lieu	Support	Commentaires
??	Landini, Andrea (Florence 1847 Florence 1935)		Vente aux enchères, Catane, 24/11/2023 ; adjugé ??	Watercolor on paper	

LANDINI - "A game of chess"



Date	Auteur	Ville	Lieu	Support	Commentaires
??	Landini, Andrea (Florence 1847 Florence 1935)		Vente aux enchères (Bonhams), Londres, 25/01/2012 ; adjugé 31.250 £	Oil on canvas	A étudié la peinture auprès de Pasquini et Ciseri est connu pour ses réalisations de portraits et de fleurs, mais surtout pour ses sujets ecclésiastiques dépeignant les cardinaux dans leurs habits d'apparat. Ses peintures souvent humoristiques sont peintes dans le moindre détail et l'utilisation de couleurs comme les riches violet et pourpres donnent à ses peintures une certaine richesse.

LANDINI - "Avant la partie d'échecs"



Date	Auteur	Ville	Lieu	Support	Commentaires
1870 (vers)	Landini, Andrea (Florence 1847 Florence 1935)				A étudié la peinture auprès de Pasquini et Ciseri est connu pour ses réalisations de portraits et de fleurs, mais surtout pour ses sujets ecclésiastiques dépeignant les cardinaux dans leurs habits d'apparat. Ses peintures souvent humoristiques sont peintes dans le moindre détail et l'utilisation de couleurs comme les riches violet et pourpres donnent à ses peintures une certaine richesse.

LANGEROCK - "Scène de divertissement à la cour dans les jardins du château"



Date	Auteur	Ville	Lieu	Support	Commentaires
??	Langerock, Henri [Gand 1830 - Marseille 1915]		Vente aux enchères, Gerpinnes, 25/09/2022 ; adjugé ?? (estimé 1.000-1.500 €)	Huile sur panneau d'acajou	Mousquetaires, dames de noblesses, chevaliers et un ecclésiastique s'adonnant aux jeux d'échecs , à la pétanque et aux loisirs divers.

LAPICQUE - "Le joueur d'échecs"



Date	Auteur	Ville	Lieu	Support	Commentaires	
1944	Lapicque, Charles [Theizé 1898 - Orsay 1988]	Artiste et scientifique. Ses œuvres furent jugées importantes, entre 1939 et 1943, pour le développement de la peinture non figurative et dans les années 1950 pour les courants Pop art, figuration narrative, figuration libre.		Vente aux enchères (Christie's) Paris, 05/07/2005 ; adjugé ?? (estimé 25-35.000 €)	Huile sur toile	signé 'Lapicque' (en bas à droite); signé, titré et daté 'Lapicque Le joueur d'échecs 1944' (au dos)

LASERGES - "Playing chess"



Date	Auteur	Ville	Lieu	Support	Commentaires
??	<p>Laserges, Jean Raymond Hippolyte [Narbonne 1817 - Mustapha 1887]</p>	<p>Le peintre réalise en Algérie un premier voyage avec son père, de 1830 à 1838, avant de rentrer en France où il devient l'élève du sculpteur David d'Angers (1788-1856) puis du peintre François Bouchot (1800–1842). Il retourne ensuite en Algérie, où il finira par s'installer et réalise de nombreuses scènes de la vie quotidienne.</p>	<p>Vente aux enchères (Sotheby's) Paris, 3/12/2020 ; estimé 8-12.000 €</p>	<p>Oil on panel</p>	<p>Three men are absorbed in a game that appears to be chess. Lazerges shows them comfortably settled around the board and the chess pieces, in an oriental interior which is certainly Algerian. The white walls, the tones of their clothes and the slightly subdued lighting successfully conjure up Algeria's warmth and peaceful atmosphere. Signed lower right <i>hip^{te} Lazerges</i></p>

LASSEN - "Drei junge Herren beim schach"



Date	Auteur	Ville	Lieu	Support	Commentaires
1885	Lassen, Hans August [Hamersleben 1857 - Ratingen 1927]				A peint de très nombreux tableaux ayant pour thème le jeu d'échecs

LASSEN - "Drei herren beim schachspiel"



Date	Auteur	Ville	Lieu	Support	Commentaires
1891	Lassen, Hans August [Hamersleben 1857 - Ratingen 1927]		Vente aux enchères, 25/10/1990	Oil on wood	A peint de très nombreux tableaux ayant pour thème le jeu d'échecs

LASSEN - "Drei herren beim schach"



Date	Auteur	Ville	Lieu	Support	Commentaires
1900	Lassen, Hans August [Hamersleben 1857 - Ratingen 1927]				A peint de très nombreux tableaux ayant pour thème le jeu d'échecs

LASSEN - "Drei Schachspieler mit langen Tonpfeifen"



Date	Auteur	Ville	Lieu	Support	Commentaires
1901	Lassen, Hans August [Hamersleben 1857 - Ratingen 1927]		Vente aux enchères, 21/04/2005	Oil on wood	A peint de très nombreux tableaux ayant pour thème le jeu d'échecs

LASSEN - "Portrait of three gentlemen playing chess"



Date	Auteur	Ville	Lieu	Support	Commentaires
??	Lassen, Hans August [Hamersleben 1857 - Ratingen 1927]		Vente aux enchères, 07/12/2010	Oil on board	A peint de très nombreux tableaux ayant pour thème le jeu d'échecs

LAVELLE - "Les joueurs d'échecs"



Date	Auteur	Ville	Lieu	Support	Commentaires
??	Lavelle, Jean-François [1914 - 1952]		Vente aux enchères, Drouot-Live, Paris, le 20/05/2017. Adjugé ?? (estimation 200- 400 £)	Huile sur carton	

LIVERY - "The chess players"



Date	Auteur	Ville	Lieu	Support	Commentaires
1929	Lavery, John (sir) [Belfast 1856 - Kilmoganny 1941]	London (Angleterre)	Tate Gallery	Oil on canvas	Peintre irlandais portraitiste et paysagiste. Sir John Lavery étudia à Glasgow, Londres et Paris en 1881, où il fut élève à l'académie Julian. Il préféra néanmoins peindre en plein air, dans la forêt de Fontainebleau, avec E. Stottet et T. Dow. Il ouvrit à Londres, en 1898, l'International Society of Sculptors, Painters and Gravers, avec Whistler comme président

LAVERY - "The Howard de Walden Family in the saloon at Chirk Castle"



Date	Auteur	Ville	Lieu	Support	Commentaires
??	Lavery, John (sir) [Belfast 1856 - Kilmoganny 1941]	Wrexham (Pays-de-Galles)	National Trust	Oil on canvas	

LAYACHI - "??"



Date	Auteur	Ville	Lieu	Support	Commentaires
??	<p>Layachi Hamidouche [Annaba (Algérie) 1947 -]</p>				<p>Artiste plasticien algérien. La pratique du jeu d'échecs interfère dans son œuvre picturale. Les pièces du jeu, les échiquiers, les pendules, les noms de variantes et de positions apparaissent et accompagnent longuement son cheminement pictural. Découverte de la peinture numérique en 1999. Ses travaux s'orientent vers le mixage des techniques numériques et traditionnelles</p>

LAYACHI - "Le grand échiquier"



Date	Auteur	Ville	Lieu	Support	Commentaires
2006	<p>Layachi Hamidouche [Annaba (Algérie) 1947 -]</p>			Œuvre numérique	

LE BRUN - "Le Roi gouverne par lui-même - 1661"



détail



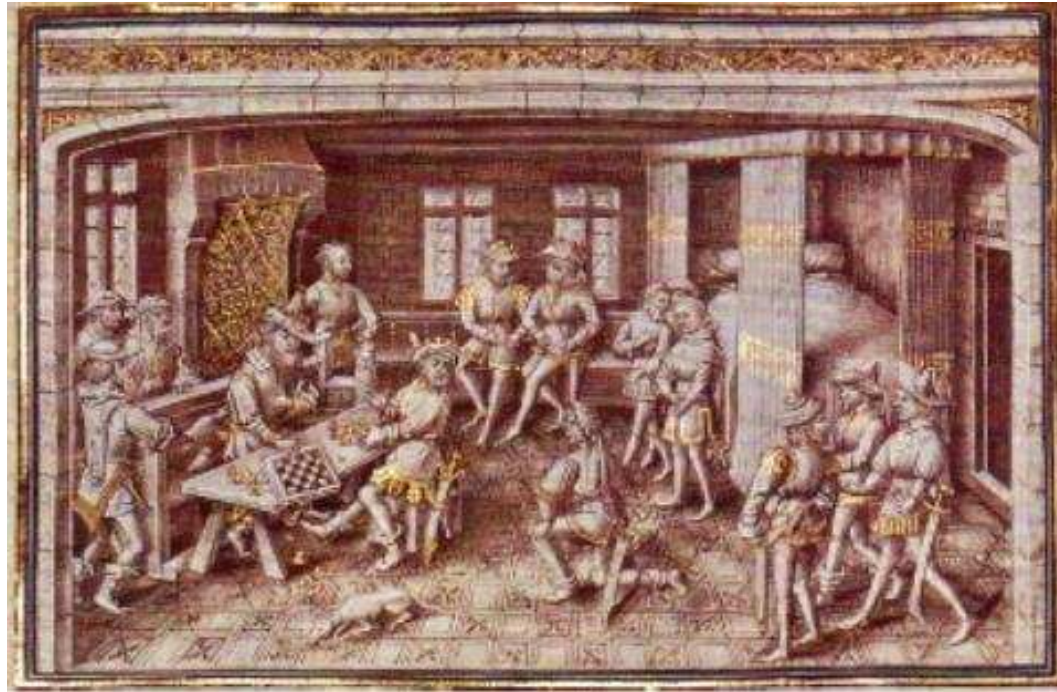
Date	Auteur	Ville	Lieu	Support	Commentaires
1684	Le Brun, Charles [Paris 1619 - Paris 1690]	Versailles (France)	Château de Versailles, galerie des glaces	Parmi les 30 compositions retraçant l'histoire glorieuse de Louis XIV depuis 1661 jusqu'à la paix de Nimègue.	Aux pieds du roi, les <i>putti</i> qui se livrent à diverses activités (jeu de cartes, jeu d'échecs , musique, écriture) symbolisent les Divertissements du souverain. Ils sont en opposition avec la figure de la Gloire, au-dessus du roi : ce que le roi quitte (ses Plaisirs) et ce qu'il recherche (la Gloire).

LE CARAVAGE - "Joueurs d'échecs"



Date	Auteur		Ville	Lieu	Support	Commentaires
1610	Il Caravaggio -Le Caravage- (Michel-Angelo Merisi ou Amerighi dit) [Caravaggio 1571 ou 1573 Porto Ercole 1610]	Formé à Milan auprès de S. Peterzano, vint à Rome vers 1588 et travaille avec le Chevalier d'Arpin. Chapelle St-Mathieu, Ste-Marie du Peuple, St-Augustin...Le Caravage réagit contre les conventions du maniérisme et leur opposa une peinture naturelle directe et brutale. Les contrastes d'ombres et de lumières soulignent les formes massives qui émergent puissamment d'un fond noir.	Venise (Italie)	Galleria dell'Academia	Huile sur toile	

LE TAVERNIER - "??"



Date	Auteur	Ville	Lieu	Support	Commentaires
1455	Le Tavernier, Jean [1434-1476]	Bruxelles (Belgique)	Koninklijke Bibliothek	Grisaille	in "Chroniques et conquêtes de Charlemagne, Teil III" de Aubert David

LECOMTE du NOÛY - "Ramses dans son harem"



Date	Auteur	Ville	Lieu	Support	Commentaires
1885	Lecomte du Noüy , Jean-Jules-Antoine [Paris 1842 - Paris 1923]				
		Peintre et sculpteur. Ecole des Beaux-Arts de Paris. En 1862, entre dans l'atelier de Gleyre puis dans celui de Gérôme. En 1872, voyage en Italie et en Orient. Peint des œuvres orientalistes. En 1875, chargé du décor d'une chapelle de l'église de la Trinité à Paris.		Collection particulière	

LEEMING - "Hereford Chess Society"



Date	Auteur	Ville	Lieu	Support	Commentaires
??	Leeming, Thomas [1788 - 1822]				Picture of the gentlemen of the Hereford Chess Society. Leeming painted at least two versions of the picture and included himself in the composition. He is the standing figure on the left watching the game being played between John Allen Junior (with his back to us) and Francis Lewis Bodenham.

LEFMAN - "Joueurs d'échecs à Jérusalem"



Date	Auteur	Ville	Lieu	Support	Commentaires	
??	Lefman, Ferdinand	Inventeur d'un procédé de gravure en relief sur zinc	Paris (France)	Musée Eugène Delacroix	Estampe, aquatinte	D'après Delacroix

LeROY NEIMAN - "Beach blanket chess"



Date	Auteur	Ville	Lieu	Support	Commentaires
1972	LeRoy Neiman [Saint Paul 1921 New-York 2012]			Mixed media on paper	Artiste américain connu pour ses couleurs brillantes, des peintures semi-abstraites et sérigraphies d'athlètes et d'événements sportifs. Il a fait également quelques apparitions au cinéma.

LESREL - "Checkmate"



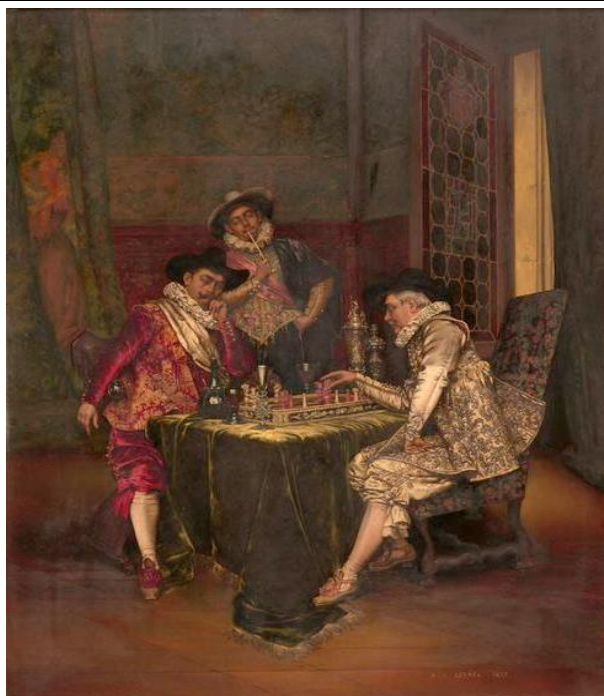
Date	Auteur	Ville	Lieu	Support	Commentaires
1897	Lesrel, Adolphe-Alexandre [Genêts 1839 - Genêts 1929]				En 1861, école des Beaux-Arts dans l'atelier de Jean-Léon Gérôme (art pompier), élève de Meissonier. "Peintre d'histoire et de scènes de genre" : presque toutes les scènes se passent en intérieur, les personnages sont en costume d'époque Louis XIII. Ses personnages de prédilection sont des cavaliers, mousquetaires, généraux et femmes du 17è

LESREL - "Chess game"



Date	Auteur	Ville	Lieu	Support	Commentaires	
??	Lesrel, Adolphe-Alexandre [Genêts 1839 - Genêts 1929]					
		En 1861, école des Beaux-Arts dans l'atelier de Jean-Léon Gérôme (art pompier), élève de Meissonier. "Peintre d'histoire et de scènes de genre" : presque toutes les scènes se passent en intérieur, les personnages sont en costume d'époque Louis XIII. Ses personnages de prédilection sont des cavaliers, mousquetaires, généraux et femmes du 17è		Vente aux enchères, 27/3/2010 ; adjugé ?? (estimé 20-40.000 US\$)	Oil on canvas	

LESREL - "The chess players"



Date	Auteur	Ville	Lieu	Support	Commentaires	
1895	Lesrel, Adolphe-Alexandre [Genêts 1839 Genêts 1929]	En 1861, école des Beaux-Arts dans l'atelier de Jean-Léon Gérôme (art pompier), élève de Meissonier. "Peintre d'histoire et de scènes de genre" : presque toutes les scènes se passent en intérieur, les personnages sont en costume d'époque Louis XIII. Ses personnages de prédilection sont des cavaliers, mousquetaires, généraux et femmes du 17è		Louvre ?? Bury Art Gallery	"The chess players" (or "Cavaliers Playing Chess")	This is a very typical historicising subject and composition for Lesrel. The same green velvet tablecloth, depicted in the same manner, appears in <i>The Toast</i> (1893). As in the Bury painting this second work also displays a similar composition of two men positioned either side of the table and one standing behind (this time a boy serving drinks).

LESREL - "The chess players"



Date	Auteur	Ville	Lieu	Support	Commentaires
1910	Lesrel, Adolphe-Alexandre [Genêts 1839 Genêts 1929]				En 1861, école des Beaux-Arts dans l'atelier de Jean-Léon Gérôme (art pompier), élève de Meissonier. "Peintre d'histoire et de scènes de genre" : presque toutes les scènes se passent en intérieur, les personnages sont en costume d'époque Louis XIII. Ses personnages de prédilection sont des cavaliers, mousquetaires, généraux et femmes du 17è

LEVIN - "Jean Marais"



Date	Auteur		Ville	Lieu	Support	Commentaires
??	Lévin, Sam [Karkhiv 1904 - Paris 1992]	Photographe français d'origine russe, connu pour ses photographies de plateau et ses portraits de vedette de cinéma.	Paris (France)	Médiathèque de l'Architecture et du Patrimoine	Photographie, 6x6 cm, négatif de l'auteur, négatif noir et blanc, négatif souple	

LEVINE - "Untitled (after Duchamp chessboards) #6"



Date	Auteur		Ville	Lieu	Support	Commentaires
1989	Levine, Sherrie [Hazleton 1947 -]	Artiste conceptuelle et photographe américaine. Pratique l'"appropriation" de manière radicale afin de remettre en question les fondamentaux de l'histoire de l'art : l'authenticité, l'originalité, l'autonomie de l'objet artistique. Son approche désabusée et ironique impacte fortement le monde de l'art dès le début des années 1980, l'instituant comme l'une des pionnières de l'Appropriation.			Sculptures, Vitrine with black & red checkerboard painting, tempera, wood and glass	

LEVY - " Chess tournament at Julien Levy Gallery, 6 janvier 1945"



Date	Auteur	Ville	Lieu	Support	Commentaires	
1945	Levy, Julien [New-York 1906 New-York 1981]	Galériste et marchand d'art américain. Sa galerie à New-York lança dans les années 30-40 les surréalistes et la photographie contemporaine.	New-York (Etats-Unis)	The Dorothea Tanning Fondation	Collage with three photographs by Julien Levy	Players: Julien himself ; F. Kiesler, avant garde architect and dreamer ; A. Barr, the director of The Museum of Modern Art ; X. Schawinsky, chess whiz ; V. Rieti, composer dear to Balanchine ; Max Ernst and me, Dorothea, all of us braced to take on blindfolded chess-master G. Koltanowski. Marcel Duchamp called out the moves. (For the record: everyone lost except Kiesler -draw-)

LEVY - "A blindfold chess match"



Date	Auteur		Ville	Lieu	Support	Commentaires
1945	<p>Levy, Julien [New-York 1906 New-York 1981]</p>	<p>Galériste et marchand d'art américain. Sa galerie à New-York lança dans les années 30-40 les surréalistes et la photographie contemporaine.</p>	Chicago (Etats-Unis)	Art Institute of Chicago	Gelatin silver print	A blindfold Chess Match between Grandmaster George Koltanowski, Fredrick Kiesler, and Alfred Barr.

ANONYME - "Max Ernst and his chess set at the chess exhibition"



Date	Auteur		Ville	Lieu	Support	Commentaires
1945	Anonyme	Artiste inconnu actif au milieu du 20 ^e siècle. The Imagery of Chess, 1945	Chicago (Etats-Unis)	Art Institute of Chicago	Gelatin silver print	

LEVY - "Composition derived from Levy's chess set and landscape by Muriel Streeter "



Date	Auteur	Ville	Lieu	Support	Commentaires
1945	Levy, Julien [New-York 1906 New-York 1981]	Chicago (Etats-Unis)	The Art Institute of Chicago	Photo- graphie (gelatin silver print)	Composition derived from Levy's chess set and landscape by Muriel Streeter

LIBERALE DA VERONA - "Partie d'échecs, scène courtoise"



Date	Auteur	Ville	Lieu	Support	Commentaires
1475-1480	Liberale da Verona (vers 1445-1528/1529)	New-York (Etats-Unis)	The Metropolitan Museum of Art	Coffret de mariage, détrempe, peinture sur bois	In this fragment of a cassone panel, two lovers are playing chess (the youth is about to checkmate the young woman). L'auteur considère le jeu comme un événement mondain avec de nombreux spectateurs qui assistent à la partie

LIBERMAN - "Duchamp's hands #6"



Date	Auteur	Ville	Lieu	Support	Commentaires
1959	Liberman, Alexander [Kiev 1912 - Miami 1999]		Vente aux enchères le 12/12/2012, New-York ; adjugé 2.125 \$ (estimé 1.000 à 2.000 \$)	Photographie	signed and with title in pencil and the photographer's copyright/reproduction rights stamp and a typed paper label on the reverse, framed, Buhl Collection and Guggenheim Museum exhibition labels on the reverse, 1959

LLOYD - "Home interior with men playing chess"



Date	Auteur		Ville	Lieu	Support	Commentaires
1944-1950	Lloyd, Otho [Londres 1885 - Barcelona 1979]	Peintre et photographe espagnol.	Barcelone (Espagne)	Musée National d'Art de Catalogne (MNAC)	Photographie : Gelatino- bromur de plata sobre paper baritat	

LLOYD - "House interior with men playing chess"



Date	Auteur		Ville	Lieu	Support	Commentaires
1944-1950	Lloyd, Otho [Londres 1885 - Barcelona 1979]	Peintre et photographe espagnol.	Barcelone (Espagne)	Musée National d'Art de Catalogne (MNAC)	Photographie : Gelatino- bromur de plata sobre paper baritat	

LONSDALE - "The chess players"



Date	Auteur	Ville	Lieu	Support	Commentaires
??	Lonsdale, James [Lancaster 1777 - Londres 1839]	A fashionable and prolific english portrait painter. One of the founders of The Society of British Artists.	Nottingham (Angleterre)	Nottingham Castle	

LOUSTAUNAU - "Couple jouant aux échecs"



Date	Auteur	Ville	Lieu	Support	Commentaires
??	Loustaunau, Auguste [Paris 1846 - Versailles 1898]		Vente aux enchères, Paris (F), Millon, le 16/07/2020 ; adjudé ?? (estimé 80 à 100 €)	Aquarelle et rehauts de gouache blanche	signée en bas à gauche

LÖWITH - "A game of chess"



Date	Auteur	Ville	Lieu	Support	Commentaires
1899	Löwith, Wilhelm [1861 - 1932]	Allemand	Vente aux enchères, Londres (Sotheby's), 25/11/2015 ; adjugé 375 £ (estimé 600- 800 £)	Oil on panel	signed and dated lower right: <i>W Löwith / 1899</i>

LUCAS van LEYDEN - "Die schachpartie"



Date	Auteur		Ville	Lieu	Support	Commentaires
1508	Lucas van Leyden [Leyden 1494-1533]	Peintre et graveur hollandais. Elève de C. Engebrechtsz, exécute dès 1508 des gravures sur cuivre et sur bois. En 1521, à Anvers, rencontre Dürer qui exerça sur lui une forte influence. Œuvre de graveur caractérisée par la délicatesse des ombres, la puissance de l'imagination, l'observation aiguë de la vie, du paysage. Plus importante de ses peintures est le triptyque du "Jugement dernier" 1526-27 à Leyden.	Berlin (Allemagne)	Gemälde- galerie	Oil on oak	Le plateau (12x8 cases) représente une variante des échecs appelée "le jeu du messenger" : pièces en plus : 2 messagers, 2 conseillers, 4 pions. Inventé au 13è s., ce jeu fut joué au moins jusqu'au 17è s.

LUNDBERG - "Portrait de Gustav Badin"



Date	Auteur	Ville	Lieu	Support	Commentaires
1775	Lundberg, Gustaf [Stockholm 1695 - Stockholm 1786]	Stockholm (Suède)	Musée National	Pastel	Gustav Badin (1760-1822), secrétaire à la cour de Suède