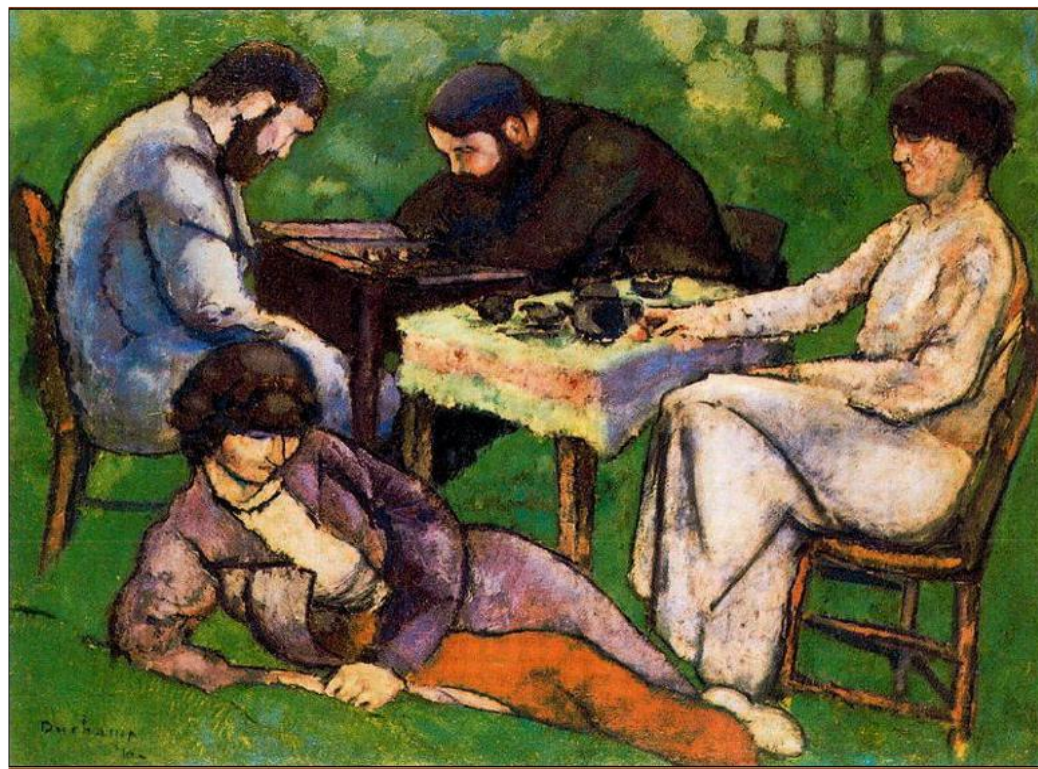


DUCHAMP - "La partie d'échecs"



Date	Auteur		Ville	Lieu	Support	Titre
1910	Duchamp, Marcel [Blainville-Crevon 1887 - Neuilly/S. 1968]	D'abord influencé par le cubisme et le fauvisme, il s'en éloigne pour s'intéresser à la décomposition du mouvement. Dès 1913, Marcel Duchamp produit ses premiers « ready-made ». Proche du mouvement dada puis des surréalistes, Marcel Duchamp n'a cessé de penser l'art et de le révolutionner. Excellent joueur d'échecs, il fut membre de l'équipe de France et participa à plusieurs Olympiades.	Philadelphie (Etats-Unis)	Philadelphia Museum of Art, The Louise and Walter Arensberg Collection	Huile sur toile	« Autre exemple de l'influence de Cézanne : ce jeu d'échecs entre mes deux frères. Peint pendant l'été de 1910 dans le jardin de Puteaux où ils habitaient, il fut présenté au Salon d'Automne de la même année. Devant mes deux frères jouant aux échecs, on voit mes deux belles-soeurs prenant le thé.»

DUCHAMP - Etude pour "Les joueurs d'échecs"



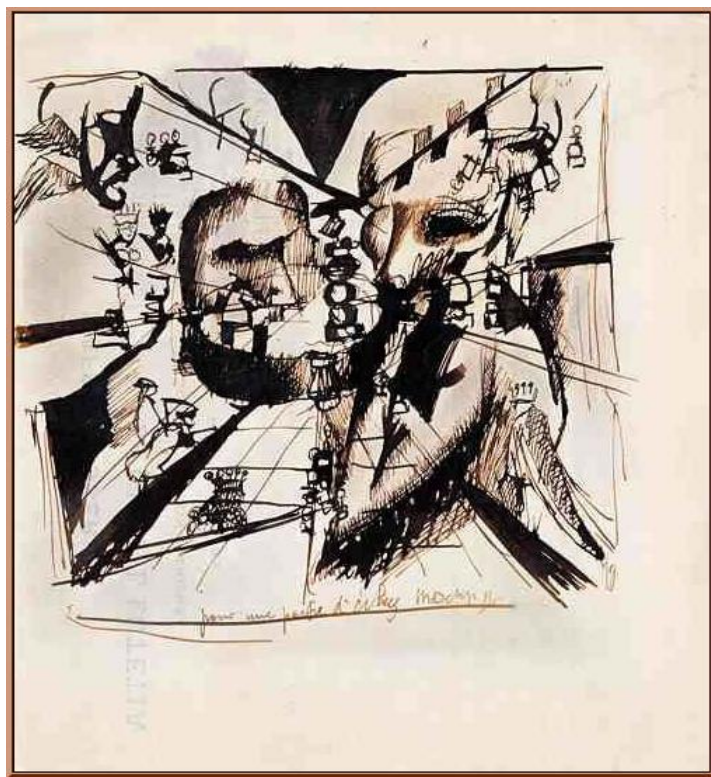
Date	Auteur		Ville	Lieu	Support	Commentaires
1911	Duchamp, Marcel [Blainville-Crevon 1887 - Neuilly/S. 1968]	D'abord influencé par le cubisme et le fauvisme, il s'en éloigne pour s'intéresser à la décomposition du mouvement. Dès 1913, Marcel Duchamp produit ses premiers « ready-made ». Proche du mouvement dada puis des surréalistes, Marcel Duchamp n'a cessé de penser l'art et de le révolutionner. Excellent joueur d'échecs, il fut membre de l'équipe de France et participa à plusieurs Olympiades.		Vente aux enchères à Londres (Sotheby's) en 12/1999. Adjugé 760.000 £ (estimation 350.000-450.000 £)	Dessin ; Fusain sur papier	Etude pour "Les joueurs d'échecs". Signée

DUCHAMP - "Les joueurs d'échecs"



Date	Auteur		Ville	Lieu	Support	Commentaires
1911	Duchamp, Marcel [Blainville-Crevon 1887 - Neuilly/S. 1968]	D'abord influencé par le cubisme et le fauvisme, il s'en éloigne pour s'intéresser à la décomposition du mouvement. Dès 1913, Marcel Duchamp produit ses premiers « ready-made ». Proche du mouvement dada puis des surréalistes, Marcel Duchamp n'a cessé de penser l'art et de le révolutionner. Excellent joueur d'échecs, il fut membre de l'équipe de France et participa à plusieurs Olympiades.	Paris (France)	Musée National d'Art Moderne, Centre Georges Pompidou	Huile sur toile	Six études précèdent ce tableau. La seconde précise l'identité des deux protagonistes : Jacques Villon à droite, Raymond Duchamp-Villon à gauche. La peinture finale marque une étape supplémentaire dans la réalisation d'une œuvre qui connaît sa conclusion avec le tableau de Philadelphie ("Portrait de joueurs d'échecs").

DUCHAMP - Etude pour "Une partie d'échecs"



Date	Auteur		Ville	Lieu	Support	Titre
1911	Duchamp, Marcel [Blainville-Crevon 1887 - Neuilly/S. 1968]	D'abord influencé par le cubisme et le fauvisme, il s'en éloigne pour s'intéresser à la décomposition du mouvement. Dès 1913, Marcel Duchamp produit ses premiers « ready-made ». Proche du mouvement dada puis des surréalistes, Marcel Duchamp n'a cessé de penser l'art et de le révolutionner. Excellent joueur d'échecs, il fut membre de l'équipe de France et participa à plusieurs Olympiades.	New-York (Etats-Unis)	Salomon R. Guggenheim Museum <i>Bequest of Katherine S. Dreier, the founder of the Société Anonyme (with M. Duchamp et Man Ray)</i>	Brown ink with watercolor wash on writing paper (21.2 x 18.4 cm).	Toward the end of 1911, Duchamp returned to the theme of chess, creating a series of at least 6 drawings and 2 Cubist paintings of his brothers absorbed by the game. This drawing was produced late in the sequence, perhaps between the execution of the two canvases, given that its shades of green and tan watercolor relate to the palette of the latter painting.

DUCHAMP - Etude pour "Portrait de joueurs d'échecs"



Date	Auteur		Ville	Lieu	Support	Titre
1911	Duchamp, Marcel [Blainville-Crevon 1887 - Neuilly/S. 1968]	D'abord influencé par le cubisme et le fauvisme, il s'en éloigne pour s'intéresser à la décomposition du mouvement. Dès 1913, Marcel Duchamp produit ses premiers « ready-made ». Proche du mouvement dada puis des surréalistes, Marcel Duchamp n'a cessé de penser l'art et de le révolutionner. Excellent joueur d'échecs, il fut membre de l'équipe de France et participa à plusieurs Olympiades.		Vente aux enchères à Londres le 7/12/1999. Adjugé 480.000 £ (estimation 350.000-450.000 £)	Fusain sur papier	Etude pour "Portrait de joueurs d'échecs"

DUCHAMP - "Portrait de joueurs d'échecs"



Date	Auteur		Ville	Lieu	Support	Commentaires
1911	Duchamp, Marcel [Blainville-Crevon 1887 - Neuilly/S. 1968]	D'abord influencé par le cubisme et le fauvisme, il s'en éloigne pour s'intéresser à la décomposition du mouvement. Dès 1913, Marcel Duchamp produit ses premiers « ready-made ». Proche du mouvement dada puis des surréalistes, Marcel Duchamp n'a cessé de penser l'art et de le révolutionner. Excellent joueur d'échecs, il fut membre de l'équipe de France et participa à plusieurs Olympiades.	Philadelphie (Etats-Unis)	Philadelphia Museum of Art, The Louise and Walter Arensberg Collection	Oil on canvas	This painting depicts the artist's older brothers facing each other across a chessboard: Raymond Duchamp-Villon on the left, and Jacques Villon on the right. Their profiles repeat to suggest the unfolding of their attention over time, and the chess pieces that float in the narrow area between them represent the players' mental projections of the game. Duchamp said that he achieved his mauve-gray color scheme, a version of the subdued Cubist color palette, by painting under moody, flickering gaslight.

DUCHAMP - "The King and Queen Traversed by Swift Nudes at High Speed"



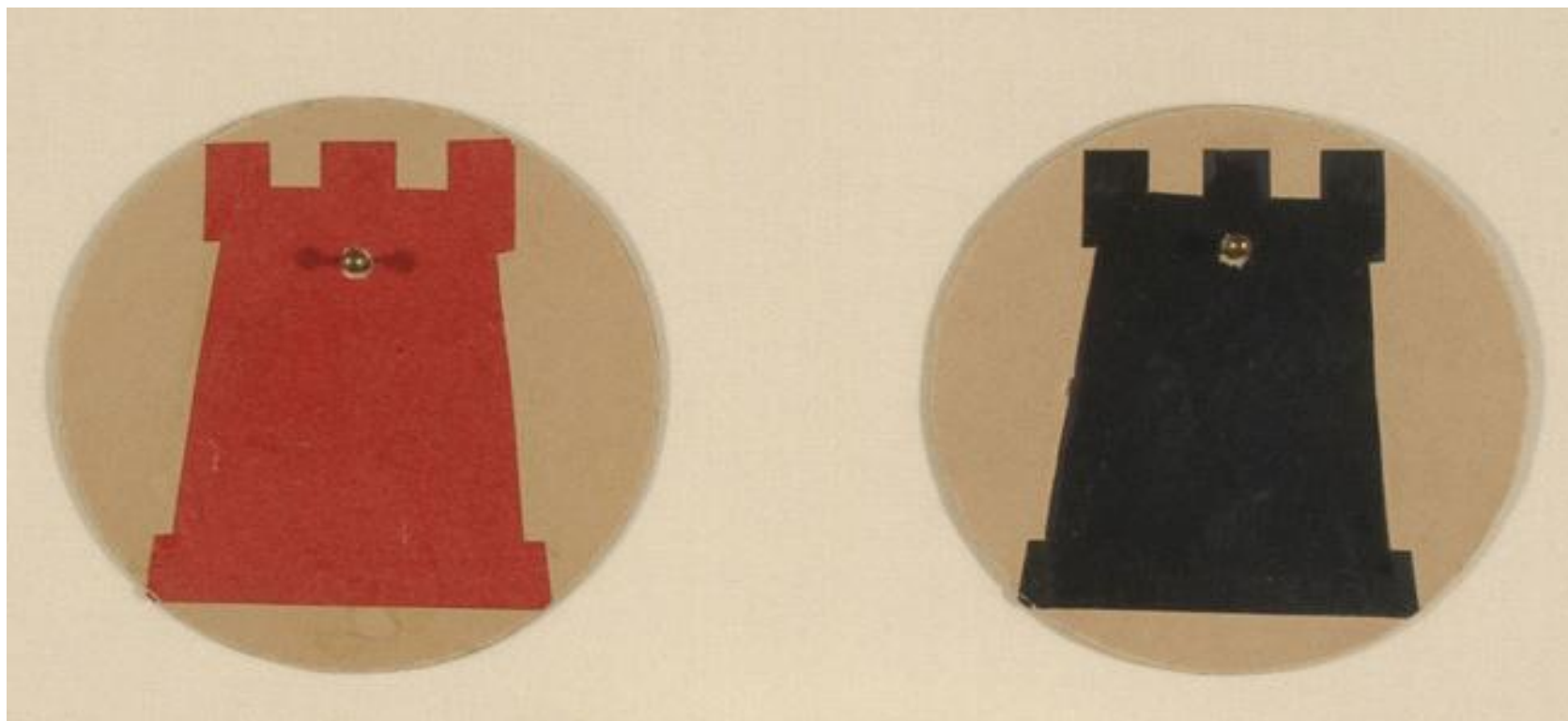
Date	Auteur	Ville	Lieu	Support	Commentaires
1912	<p style="text-align: center;">Duchamp, Marcel [Blainville- Crevon 1887 - Neuilly/S. 1968]</p>	<p style="text-align: center;">Philadelphie (Etats-Unis)</p>	<p style="text-align: center;">Philadelphia Museum of Art</p>	<p style="text-align: center;">Transparent and opaque watercolor, ink, and graphite on tan wove paper</p>	

DUCHAMP - "The King and Queen Traversed by Swift Nudes at High Speed"



Date	Auteur	Ville	Lieu	Support	Commentaires
1912	Duchamp, Marcel [Blainville-Crevon 1887 - Neuilly/S. 1968]	Philadelphie (Etats-Unis)	Philadelphia Museum of Art	Graphite on Japanese laid paper	D'abord influencé par le cubisme et le fauvisme, il s'en éloigne pour s'intéresser à la décomposition du mouvement. Dès 1913, Marcel Duchamp produit ses premiers « ready-made ». Proche du mouvement dada puis des surréalistes, Marcel Duchamp n'a cessé de penser l'art et de le révolutionner. Excellent joueur d'échecs, il fut membre de l'équipe de France et participa à plusieurs Olympiades.

DUCHAMP - "Red and Black Castles"



Date	Auteur	Ville	Lieu	Support	Commentaires
1930	Duchamp, Marcel [Blainville-Crevon 1887 - Neuilly/S. 1968]	Philadelphie (Etats-Unis)	Philadelphia Museum of Art	Colored paper adhered to cardboard discs	Red and Black Castles (Two Maquettes for Chess Pieces for a Wall-mounted Chessboard)

DUCHAMP - "Red Knight"



Date	Auteur	Ville	Lieu	Support	Commentaires
1930	Duchamp, Marcel [Blainville-Crevon 1887 - Neuilly/S. 1968]	Philadelphie (Etats-Unis)	Philadelphia Museum of Art	Colored paper adhered to a cardboard disc	Red Knight (Maquette for Chess Piece for a Wall-mounted Chessboard)

DUCHAMP - "Echiquier"



Date	Auteur	Ville	Lieu	Support	Commentaires
1937	Duchamp, Marcel [Blainville-Crevon 1887 - Neuilly/S. 1968]		Vente aux enchères (Christie's), Londres, 06/02/2006 ; adugé 500.800 £ (estimation 200 à 300.000 £)	Sculpture	64 carreaux en bois cloués et collés sur panneau de contreplaqué. Dimensions : 70 x 70 cm. Signé au revers : "Marcel Duchamp 11 rue Larrey Paris (5è) France".

DUCHAMP - "Echiquier"



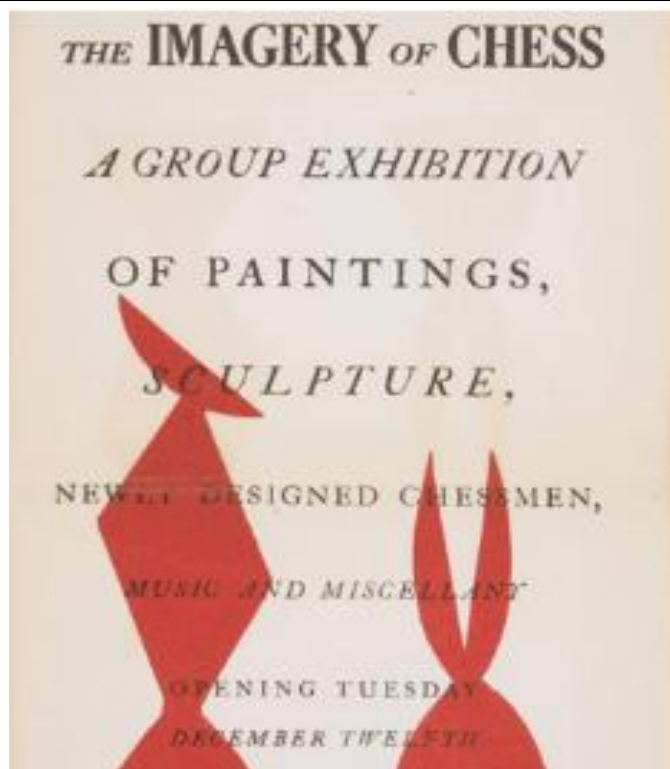
Date	Auteur		Ville	Lieu	Support	Commentaires
1937	Duchamp, Marcel [Blainville-Crevon 1887 - Neuilly/S. 1968]	D'abord influencé par le cubisme et le fauvisme, il s'en éloigne pour s'intéresser à la décomposition du mouvement. Dès 1913, Marcel Duchamp produit ses premiers « ready-made ». Proche du mouvement dada puis des surréalistes, Marcel Duchamp n'a cessé de penser l'art et de le révolutionner. Excellent joueur d'échecs, il fut membre de l'équipe de France et participa à plusieurs Olympiades.		Vente aux enchères (Christie's), New-York le 04/11/2013 ; adjugé 2.573.000 \$ (estimé 1 à 1.500.000 US\$)	Sculpture	Sixty-four wooden squares nailed into and glued on plywood ; stamped with signature and address "Marcel Duchamp 11 rue Larrey Paris (5è) France" on the reverse ; exécuté à Paris, 1937 ; unique ; 70 cm x 70 cm

DUCHAMP - "La boîte en valise"



Date	Auteur		Ville	Lieu	Support	Commentaires
1936-1941	Duchamp, Marcel	D'abord influencé par le cubisme et le fauvisme, il s'en éloigne pour s'intéresser à la décomposition du mouvement. Dès 1913, Marcel Duchamp produit ses premiers « ready-made ». Proche du mouvement dada puis des surréalistes, Marcel Duchamp n'a cessé de penser l'art et de le révolutionner. Excellent joueur d'échecs, il fut membre de l'équipe de France et participa à plusieurs Olympiades.	Paris (France)	Musée Nationale d'Art Moderne, Centre Georges Pompidou	Objet. Carton, bois, papier, plastique	Boîte dépliant en trois parties en carton recouverte de toile beige contenant des répliques miniatures d'oeuvres, 69 items (photographies et documents, fac-similés)

DUCHAMP - "The imagery of chess"



Date	Auteur		Ville	Lieu	Support	Titre
1944	Duchamp, Marcel [Blainville-Crevon 1887 - Neuilly/S. 1968]	D'abord influencé par le cubisme et le fauvisme, il s'en éloigne pour s'intéresser à la décomposition du mouvement. Dès 1913, Marcel Duchamp produit ses premiers « ready-made ». Proche du mouvement dada puis des surréalistes, Marcel Duchamp n'a cessé de penser l'art et de le révolutionner. Excellent joueur d'échecs, il fut membre de l'équipe de France et participa à plusieurs Olympiades.			Exhibition announcement (offset lithograph on single folded sheet) with layout design by Duchamp	Julien Levy Gallery, New York, Opened December 12, 1944

DUCHAMP - "Chess cupid with chess move"



Date	Auteur	Ville	Lieu	Support	Titre
1948	Duchamp, Marcel [Blainville-Crevon 1887 - Neuilly/S. 1968]		Vente aux enchères (Tajan), Paris, 6/10/2004 ; adjugé ?? (estimation 15-20.000 €)	Collage sur papier	"Chess cupid with chess move"

DUCHAMP - "Chess knight"



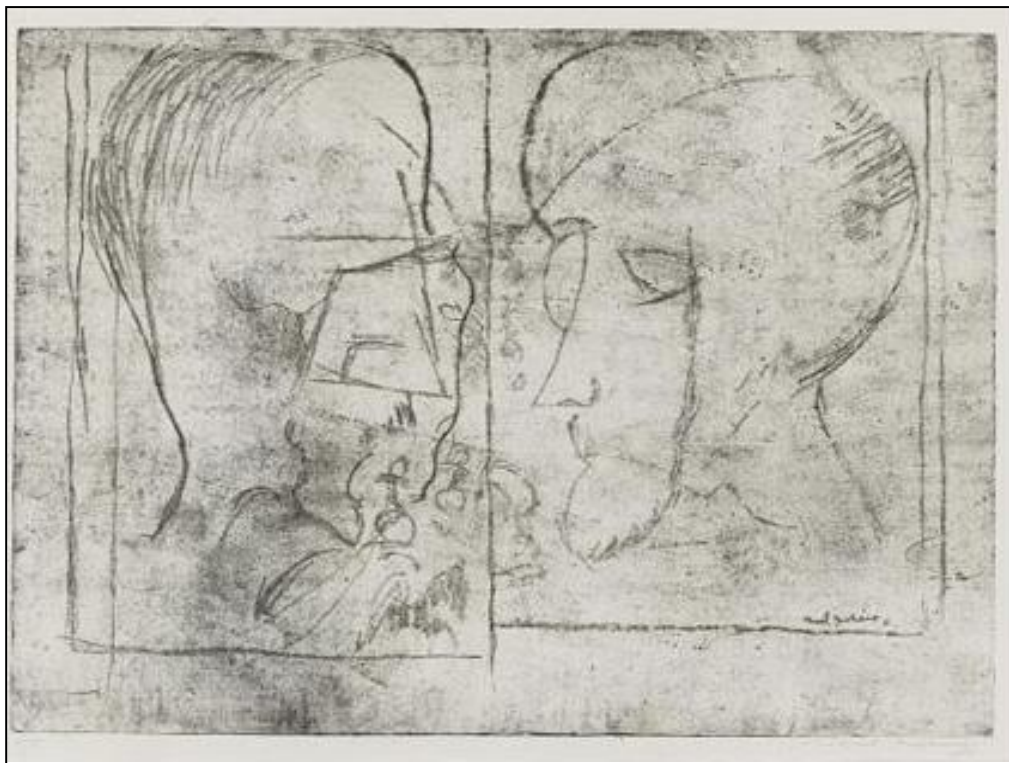
Date	Auteur		Ville	Lieu	Support	Commentaires
1950	Duchamp, Marcel [Blainville-Crevon 1887 - Neuilly/S. 1968]	D'abord influencé par le cubisme et le fauvisme, il s'en éloigne pour s'intéresser à la décomposition du mouvement. Dès 1913, Marcel Duchamp produit ses premiers « ready-made ». Proche du mouvement dada puis des surréalistes, Marcel Duchamp n'a cessé de penser l'art et de le révolutionner. Excellent joueur d'échecs, il fut membre de l'équipe de France et participa à plusieurs Olympiades.		Vente aux enchères (Sotheby's) le 21/10/2017 ; adjugé : 72.500 € (estimé 30-40.000 €)	Painted cut-out, mounted between two sheets of glass	Indistinctly signed Marcel, inscribed New York-Paris Chère Maria and dated Aout 50 (on the lower part of the glass). Maria Martins, a respected artist from Brazil, was Duchamp's lover for many years. A similar work is in the collection of the National Gallery of Canada, Ottawa which was a final drawing for <i>pocket chess set, 1943</i> .

DUCHAMP - "Boîte en valise"



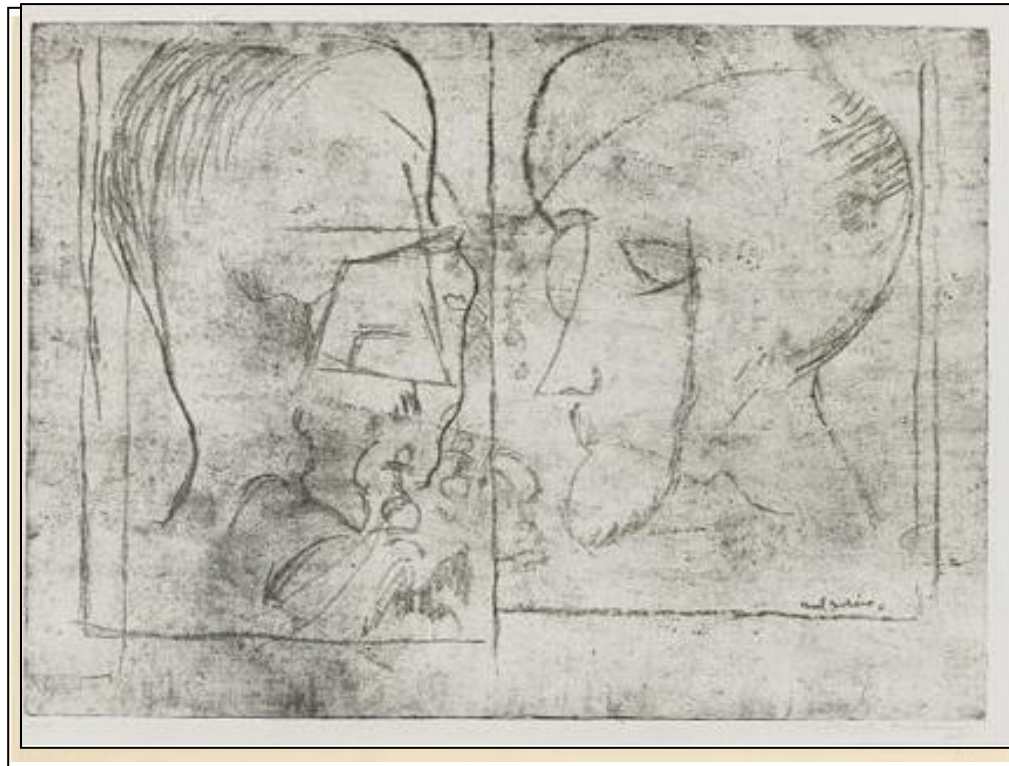
Date	Auteur	Ville	Lieu	Support	Commentaires
1965-1968 (vers)	Duchamp, Marcel [Blainville- Crevon 1887 - Neuilly/S. 1968]				
			Vente aux enchères le 11/3/2008. Adjugé 82.000 €		Boîte en épais carton recouvert de basane rouge et doublée de toile rouge se dépliant en trois compartiments, celui du milieu en structure de bois rivé dans le fond pouvant basculer sur l'un des deux autres, contenant un ensemble de 83 objets et reproductions de documents créés par Marcel Duchamp (405 x 308 x 95 mm) dont oeuvres sur les échecs.

DUCHAMP - "Chess players"



Date	Auteur		Ville	Lieu	Support	Commentaires
1965-66	<p style="text-align: center;">Duchamp, Marcel [Blainville- Crevon 1887 - Neuilly/S. 1968]</p>	<p>D'abord influencé par le cubisme et le fauvisme, il s'en éloigne pour s'intéresser à la décomposition du mouvement. Dès 1913, Marcel Duchamp produit ses premiers « ready-made ». Proche du mouvement dada puis des surréalistes, Marcel Duchamp n'a cessé de penser l'art et de le révolutionner. Excellent joueur d'échecs, il fut membre de l'équipe de France et participa à plusieurs Olympiades.</p>		<p>Vente aux enchères les 29/4/2005 à New-York ; adjugé 5.400 US\$ (estimé 5-7.000 \$)</p>	<p>Acrylics on canvas</p>	<p>Soft-ground etching printed in bistre, 1965-6, signed in pencil, a proof apart from the numbered edition of 25, on <i>japon nacré</i>, published by Galleria Schwarz, Milan, with full margins, in good condition apart from soft buckling an a few handling creases, framed</p>

DUCHAMP - "The chess players"



Date	Auteur		Ville	Lieu	Support	Commentaires
1965	<p style="text-align: center;">Duchamp, Marcel [Blainville- Crevon 1887 - Neuilly/S. 1968]</p>	<p>D'abord influencé par le cubisme et le fauvisme, il s'en éloigne pour s'intéresser à la décomposition du mouvement. Dès 1913, Marcel Duchamp produit ses premiers « ready-made ». Proche du mouvement dada puis des surréalistes, Marcel Duchamp n'a cessé de penser l'art et de le révolutionner. Excellent joueur d'échecs, il fut membre de l'équipe de France et participa à plusieurs Olympiades.</p>		<p style="text-align: center;">Vente aux enchères les 2/11/2007 à New-York ; adjugé 7.500 US\$ (estimé 4- 6.000 \$)</p>		<p style="text-align: center;">Etching, 1965, first state (of two), signed in pencil, dated and numbered 47/50, on handmade laid paper, with full margins, in good condition apart from pale time stain at the sheet edges, framed</p>

DUCHAMP - "Chess players"



Date	Auteur	Ville	Lieu	Support	Commentaires
1965	Duchamp, Marcel [Blainville-Crevon 1887 - Neuilly/S. 1968]		Vente aux enchères (Casa d'Aste), Brescia, 25/11/2025 ; adjudé ?? (estimation 5.000-7.000 €)	Gravure sur papier japonais	Signature et tirage au crayon

DUCHAMP - "Moulé vif"



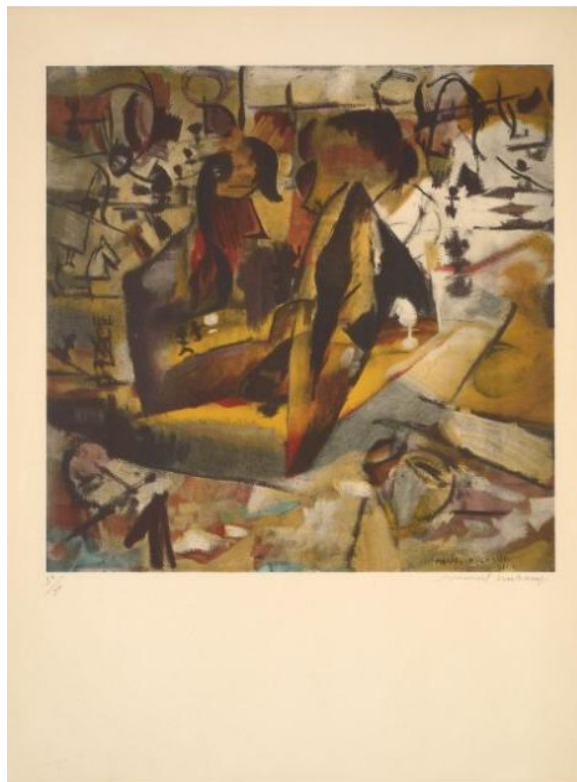
Date	Auteur	Ville	Lieu	Support	Commentaires
1967	Duchamp, Marcel [Blainville-Crevon 1887 - Neuilly/S. 1968]			Sculpture	Assemblage en bronze, onyx et marbre noir

DUCHAMP - "Les joueurs d'échecs"



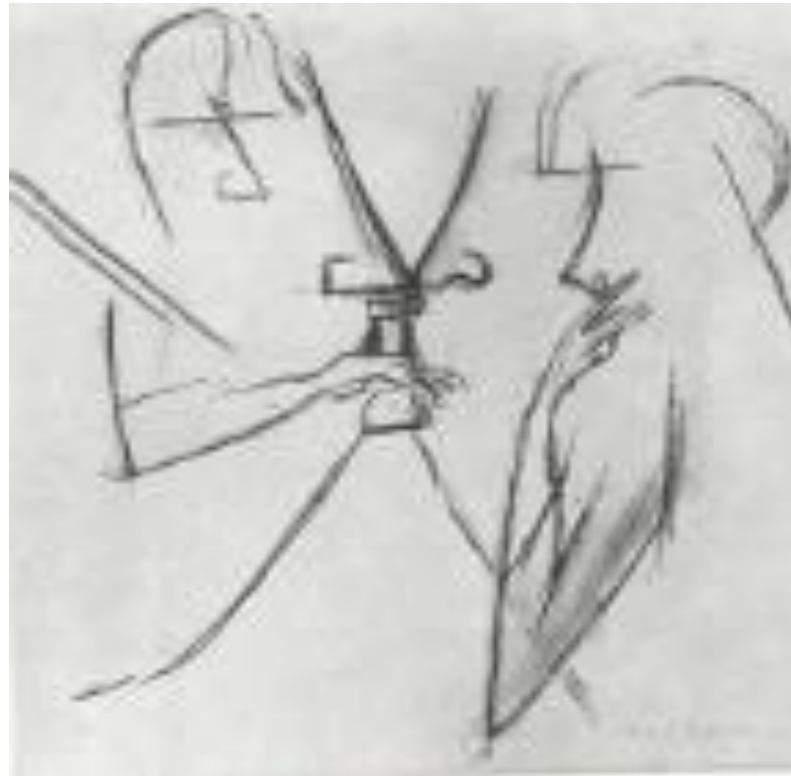
Date	Auteur	Ville	Lieu	Support	Commentaires
1967	Duchamp, Marcel [Blainville-Crevon 1887 - Neuilly/S. 1968]		Vente aux enchères (Artcurial) Paris, 6/12/2011 ; adjugé 4.463 € (estimé 1.500-2.000 €)	Lithographie	Lithographie en couleurs exécutée d'après le tableau de 1911, épreuve signée et numérotée 25/50. Encadrée. Très bon état. Il s'agit du tirage en estampe de l'affiche pour l'exposition "Les Duchamps" au musées des beaux-arts de Rouen en 1967.

DUCHAMP - "Les joueurs d'échecs"



Date	Auteur		Ville	Lieu	Support	Commentaires
1967	Duchamp, Marcel [Blainville-Crevon 1887 - Neuilly/S. 1968]	D'abord influencé par le cubisme et le fauvisme, il s'en éloigne pour s'intéresser à la décomposition du mouvement. Dès 1913, Marcel Duchamp produit ses premiers « ready-made ». Proche du mouvement dada puis des surréalistes, Marcel Duchamp n'a cessé de penser l'art et de le révolutionner. Excellent joueur d'échecs, il fut membre de l'équipe de France et participa à plusieurs Olympiades.		Vente aux enchères (Artcurial) Paris, 5/06/2013 ; adjugé 2.208 € (estimé 1.500-2.000 €)	Lithographie	Lithographie en couleurs exécutée d'après le tableau de 1911, épreuve signée et numérotée 24/50. 71,4 x 53,8 cm - encadrée Très bon état Il s'agit du tirage en estampe de l'affiche pour l'exposition "Les Duchamps" au Musée des Beaux-Arts de Rouen en 1967

DUCHAMP - "La pendule"



Date	Auteur		Ville	Lieu	Support	Commentaires
??	Duchamp, Marcel [Blainville-Crevon 1887 - Neuilly/S. 1968]	D'abord influencé par le cubisme et le fauvisme, il s'en éloigne pour s'intéresser à la décomposition du mouvement. Dès 1913, Marcel Duchamp produit ses premiers « ready-made ». Proche du mouvement dada puis des surréalistes, Marcel Duchamp n'a cessé de penser l'art et de le révolutionner. Excellent joueur d'échecs, il fut membre de l'équipe de France et participa à plusieurs Olympiades.	Philadelphie (Etats-Unis)	Philadelphia Museum of Art, The Louise and Walter Arensberg Collection	Croquis	Etude de Marcel Duchamp qui consacra environ 25 œuvres au thème des Echecs

ŒUVRES DONT MARCEL DUCHAMP et LES ECHECS SONT LE SUJET

ANONYME - "Marcel Duchamp, Teeny Duchamp and John Cage playing chess"



Date	Auteur	Ville	Lieu	Support	Commentaires
		New-York (Etats-Unis)	Shigeko Kubota/ courtesy of Maya Stendhal Gallery, New York.	Photographie	

ANONYME - "Marcel Duchamp jouant aux échecs avec Alexina Duchamp"



Date	Auteur	Ville	Lieu	Support	Commentaires
20è s.	Anonyme		Vente aux enchères (Oxio), Saint- Ouen, 08/11/2025 ; adjugé ?? (estimation 100- 150 €)	Tirage argentique	Annotations au dos

Catalogue de l'exposition Marcel Duchamp, Anvers



Date	Auteur	Ville	Lieu	Support	Commentaires
1991	Duchamp, Marcel [Blainville-Crevon 1887 - Neuilly/S. 1968]		Vente aux enchères (Zwiggelaar Auctions), Amsterdam, 05/12/2025 ; adjugé ?? (estimation 300-500 €)	Catalogue	Edition du luxe du catalogue de l'exposition M.D à la galerie Van de Velde (15/09 au 15/12/1991), Anvers. N° 115 sur 850 exemplaires. Boîte fac-similé du jeu d'échecs de M.D. contenant divers reproductions de ses œuvres.

ARMAN - "Hommage à Marcel Duchamp"



Date	Auteur	Ville	Lieu	Support	Commentaires
1972	Arman (Armand, Fernandez dit) [Nice 1928 - New-York 2005]		Vente aux enchères, Paris, 28/06/2024 ; adjugé ?? (estimation 2.000-3.000 €)	Boîte d'échecs en bois avec les lettres en marqueterie sur la boîte formant le nom Rose Sélavy	Rose Sélavy (personnage féminin fictif créé par Marcel Duchamp). Boîte contenant 3 inclusions dans de la résine, la première avec des pièces d'échecs découpées, la seconde avec des cigares et la troisième avec des photos de seins (d'après Duchamp), toutes les inclusions sont signées à l'aiguille par Arman.

ARMAN - "Chessboard in homage to Marcel Duchamp's L.H.O.O.Q."



Date	Auteur	Ville	Lieu	Support	Commentaires	
1973	<p>Arman (Armand Fernandez dit) [Nice 1928 - New-York 2005]</p>	<p>Artiste franco-américain, peintre, sculpteur et plasticien, connu pour ses « accumulations ». Il fut l'un des premiers à employer directement, comme matière picturale, les objets manufacturés, qui représentaient pour lui les prolongements multiples et infinis de la main de l'homme qui subissent un cycle continu de production, consommation, destruction.</p>		<p>Vente aux enchères, Dallas, 7/10/2009 ; adjudé ?? (estimation 1.500-2.000 US\$)</p>	<p>Print ; Skivertex leather with silkscreen</p>	<p>N.94/100, very good condition</p>

EAGLE - "Marcel Duchamp et Larry Evans préparant une scène pour "Dadascope""



Date	Auteur	Ville	Lieu	Support	Commentaires	
1961	Eagle , Arnold [Budapest 1909 - New-York 1992]					Photographe connu pour ses photographies documentaires socialement concernées des années 1930-40
			Vente aux enchères, 21/04/2011	Photographie . Gelatin silver print	Marcel Duchamp et Larry Evans préparant une scène pour "Dadascope" (1961).	

EAGLE - "Marcel Duchamp et Larry Evans pendant le tournage de "Dadascope""



Date	Auteur	Ville	Lieu	Support	Commentaires	
1961	Eagle, Arnold [Budapest 1909 - New-York 1992]	Photographe connu pour ses photographies documentaires socialement concernées des années 1930-40		Vente aux enchères, 21/04/2011	Photographie . Gelatin silver print	Marcel Duchamp et Larry Evans pendant le tournage de "Dadascope" -1961- (film de Hans Richter (1888-1976) de 39 mn en 16 mm couleur)

EAGLE - "Marcel Duchamp, Larry Evans et Hans Richter jouant aux échecs..."



Date	Auteur	Ville	Lieu	Support	Commentaires	
1958	Eagle , Arnold [Budapest 1909 - New-York 1992]	Photographe connu pour ses photographies documentaires socialement concernées des années 1930-40		Vente aux enchères, 6/02/2012	Photographie . Gelatin silver print	Marcel Duchamp, Larry Evans et Hans Richter jouant aux échecs pendant le tournage de "Dadascope" (sorti en 1961)

GIGLI - "Xanti Schawinsky et Marcel Duchamp jouant aux échecs, New-York"



Date	Auteur	Ville	Lieu	Support	Commentaires
1961	Gigli , Ormond [New-York 1925 - 2019]			Photographie	Photo prise dans l'atelier de Schawinsky

LIBERMAN - "Duchamp's hands #6"



Date	Auteur	Ville	Lieu	Support	Commentaires
1959	Liberman, Alexander [Kiev 1912 - Miami 1999]		Vente aux enchères le 12/12/2012, New-York ; adjudé 2.125 \$ (estimé 1.000 à 2.000 \$)	Photo- graphie	signed and with title in pencil and the photographer's copyright/reproduction rights stamp and a typed paper label on the reverse, framed, Buhl Collection and Guggenheim Museum exhibition labels on the reverse, 1959

PICABIA - "Entracte (Marcel Duchamp et Man Ray)"



Date	Auteur	Ville	Lieu	Support	Commentaires
1924	Picabia, Francis [Paris 1879 - Paris 1953]		Succession M. Duchamp	Photographie ; gelatin silver print	Caméo provenant du film "Entr'acte" 1924. Entr'acte1 est un film français réalisé par René Clair qui fut projeté le 4/12/1924 durant l'entracte de Relâche, ballet dadaïste de Jean Börlin et Francis Picabia au Théâtre des Champs-Élysées, par les Ballets suédois. Il représente à ce titre la première intervention du cinéma dans un spectacle de danse. Partie d'échecs entre Duchamp et Man Ray, jet d'eau, manœuvré par Francis Picabia balayant le jeu : durée 30 secondes.

REYNAL - "Marcel Duchamp playing chess in his studio"



Date	Auteur	Ville	Lieu	Support	Commentaires	
1952	Reynal, Kay Bell [1905 - 1977]	Fashion photographer.	Washington DC (Etats-Unis)	Smithsonian (Archives of American Art)	Photography	Kay Bell Reynal. Marcel Duchamp playing chess in his studio, 1952. Identification on verso (handwritten); Marcel Duchamp in his 14th Street Studio 1952.

RICHTER - "Marcel Duchamp et Larry Evans jouant aux échecs dans l'eau"



Date	Auteur	Ville	Lieu	Support	Commentaires
1958	Richter , Hans [Berlin 1888 - Minusio 1976)		Vente aux enchères (Oxio), Saint- Ouen, 08/11/2025 ; adjugé ?? (estimation 600- 800 €)	Tirage argentique	Annotations au dos. Tirage antérieur à 1964 destiné au documentaire "Jeu d'échecs avec Marcel Duchamp" de Jean-Marie Drot diffusé en 1964

RICHTER H. - "Marcel Duchamp et Larry Evans jouant aux échecs"



Date	Auteur	Ville	Lieu	Support	Commentaires	
1958	Richter , Hans [Berlin 1888 - Minusio 1976)			Vente aux enchères, Drouot- Richelieu, Paris le 6/02/2012 ; adjudé 1.500 € (estimation 600/800 €)	Photographie en noir et blanc	Marcel Duchamp et Larry Evans jouant aux échecs pendant le tournage de Dadascope

RICHTER H. - "Marcel Duchamp, Larry Evans et Hans Richter"



Date	Auteur	Ville	Lieu	Support	Commentaires
1958	Richter , Hans [Berlin 1888 - Minusio 1976)		Vente aux enchères, Drouot- Richelieu, Paris le 6/02/2012 ; adjugé 1.125 € (estimation 600/800 €)	Photographie en noir et blanc	Marcel Duchamp, Larry Evans et Hans Richter jouant aux échecs pendant le tournage de Dadascope

ROSENBERG - "Marcel Duchamp"



Date	Auteur	Ville	Lieu	Support	Commentaires
1958	Rosenberg, Arnold T. [Philadelphie 1931 - 2017]	Washington DC (Etats- Unis)	Smithsonian (National Portrait Gallery)	Gelatin silver print	Commença sa carrière dans les années 50 comme assistant d'Irving Penn. Surtout connu pour sa série de photos de l'artiste français Marcel Duchamp, notamment celle reproduite ci-dessus.

SIMA / MAN RAY



Duchamp
Le Tignet par Grasse
Alpes maritimes.



Partie d'échecs (Man Ray - M. D.)
jeu d'échecs dessiné par Man Ray



Le roi et la reine
entourés de mes
vités
(1912)

1950

Auteur

Smajewsky, Michal dit Sima [1912 - 1987] ; Radnitsky, Emmanuel dit Man Ray [1890 - 1976]

Ville

Lieu

Ventes aux enchères (Artcurial), Paris, 5/06/2025 ; adjudé ??
(estimé 15-20.000 €)

Support

Photographie

Commentaires

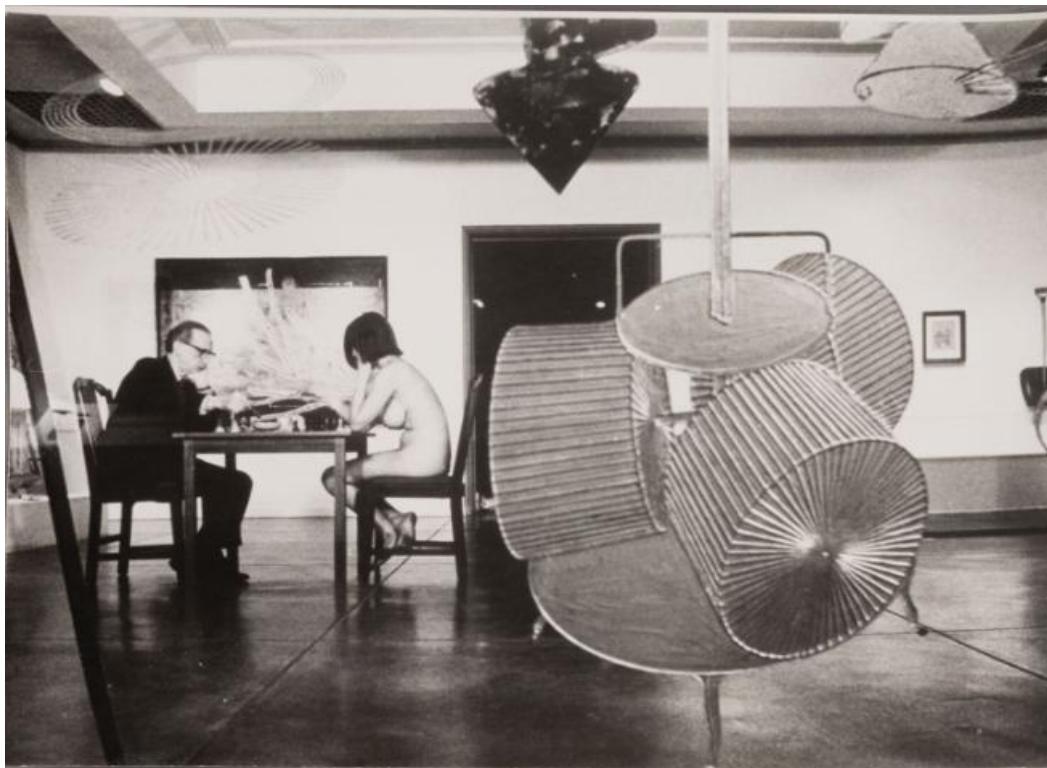
Cahier in-8 (22x17 cm) composé de 33 épreuves argentiques d'époque (tirages contacts ou bandes de planches contacts découpées), collées sur les pages par des bandes adhésives avec légendes manuscrites et dates à l'encre de la main de Man Ray. Marcel Duchamp, Le Tignet, Alpes Maritimes, c. 1950 ; Max Ernst, c. 1950 ; Man Ray, c. 1950

WASSER - "Duchamp playing chess with a nude (Eve Babitz)"



Date	Auteur	Ville	Lieu	Support	Commentaires	
1963	Wasser, Julian [1933 - 2023]	Photographe américain, connu pour son travail sur la scène artistique de Los Angeles dans les années 1960 et 1970.		Vente aux enchères, Santa-Monica, 5/11/2023 ; adjudé ?? (estimation 15.000-20.000 US\$)	Photographie - Platinum Print	Printed by John Weldon under the supervision of Julian Wasser. From the numbered edition of 25, numbered on recto/verso. Signed on verso by Robert Berman, Craig Krull, John Weldon and Julian Wasser. This is from the only lifetime platinum print edition of this image

WASSER - "Marcel Duchamp joue aux échecs avec Eve Babitz nue à travers "Le grand verre"



Date	Auteur		Ville	Lieu	Support	Commentaires
1963	Wasser, Julian [Bryn Mawr 1933 - 2023]	American photographer known for his work covering the Los Angeles arts scene during the 1960s and 1970s. Some of his most famous photographs were seemingly informal photographs of celebrities, and his most notorious picture was a staged photo of the Dada artist Marcel Duchamp playing chess with an entirely nude writer Eve Babitz.		Vente aux enchères (Oxio), Saint-Ouen, 08/11/2025 ; adjugé ?? (estimé 700-1.000 €)	Tirage argentique	Dans le cadre de la rétrospective Marcel Duchamp au Pasadena Art Museum, en octobre 1963, événement majeur dans l'histoire de l'art contemporain. Organisée par Walter Hopps, elle réunissait plus de 100 œuvres de l'artiste qui participa à la création du catalogue, conçu comme une œuvre en soi, mêlant humour, pastiches et doubles identités.

WASSER - "Marcel Duchamp au chapeau à côté d'œuvres"



1963

Auteur

Wasser, Julian [Bryn Mawr 1933 - 2023]

American photographer known for his work covering the Los Angeles arts scene during the 1960s and 1970s. Some of his most famous photographs were seemingly informal photographs of celebrities, and his most notorious picture was a staged photo of the Dada artist Marcel Duchamp playing chess with an entirely nude writer Eve Babitz.

Ville

Lieu

Vente aux enchères (Oxio), Saint-Ouen, 08/11/2025 ; adjudgé ??
(estimé 500-800 €)

Support

Tirage argentique contrecollé sur carton

Commentaires

"Marcel Duchamp au chapeau à côté de l'œuvre "La Bagarre d'Austerlitz" et "Fontaine" dans le cadre de la rétrospective du Pasadena Art Museum (8/10 au 2/11/1963). **En arrière-plan, Eve Babitz songeuse devant la partie d'échecs.**